

Japan Arts Fund

芸術文化 振興基金

No.24

平成21年度助成対象活動を決定



芸術文化 振興基金

No.24

CONTENTS

平成21年度芸術文化振興基金助成対象活動を決定	1
平成21年度の審査について	24
平成20年度映画の製作活動(第2回募集分)の助成	30
芸術文化振興基金の概要	32
舞台芸術振興事業	36
芸術創造活動特別推進事業	39
基金部だより	40

芸術文化振興基金シンボルマークについて (表紙)

芸術を限りないパワーで、力強く未来に向かって育成する。このイメージをARTの頭文字Aと、無限大の記号というエレメントで構成したシンボルマークです。

色彩は新しい時代の知性と、深い伝統の心を温かいブルーで表現しました。

福田繁雄 (グラフィック・デザイナー)

- シンボルマークの色彩には、メインカラーのブルーと、サブカラーとして、創造への情熱と喜びを表した燃える朱色と地球時代の明日への希望を象徴する金色にかがやく若芽の色(表紙に掲載)が用いられます。

平成21年度芸術文化振興基金助成対象活動を決定

独立行政法人日本芸術文化振興会では、芸術文化振興基金運営委員会（委員長 後藤美代子 委員数14名）の答申を受け、芸術文化振興基金助成金による平成21年度の助成の対象となる活動を決定し、3月27日に関係団体等へ通知を行いました。

本年度は、平成20年11月に応募受付を行い、1,835件の応募がありました。これらの応募活動について、芸術文化振興基金運営委員会に諮り、そのもとに置かれた4つの部会、9つの専門委員会（委員総数83名）において審査が行われました。

審査の結果は、分野別採択状況が下表、助成対象活動及び助成金の額は一覧のとおりです。

表 芸術文化振興基金助成対象分野別採択状況

助成対象分野		応募件数	採択件数	助成金交付予定額 (単位：千円)	本文頁
芸術創造普及活動	現代舞台芸術創造普及活動	956	240	606,000	
	音 楽	233	50	188,200	2, 3
	舞 踊	138	49	74,100	3, 4
	演 劇	585	141	343,700	
	第1分科会	290	71	245,700	5~7
	第2分科会	295	70	98,000	
	伝統芸能の公開活動	96	43	72,000	8, 9
	美術の創造普及活動	34	11	13,500	9
	多分野共同等芸術創造活動	75	18	20,500	10
	国内映画祭等の活動	77	48	189,500	11, 12
小 計	1,238	360	901,500		
地域文化振興活動	地域文化施設公演・展示活動	281	178	253,400	
	文化会館公演活動	166	103	115,900	13~15
	美術館展示活動	115	75	137,500	16, 17
	歴史的集落・町並み、文化的景観保存活用活動	12	9	6,500	18
	民俗文化財の保存活用活動	35	22	13,800	18
	小 計	328	209	273,700	
文化振興普及団体活動	アマチュア等の文化団体活動	255	126	94,000	20~22
	伝統工芸技術・文化財保存技術の保存伝承等活動	14	10	19,800	23
	小 計	269	136	113,800	
合 計		1,835	705	1,289,000	

*平成20年度まで助成対象としていた「映画の製作活動」については文化庁の助成事業に集約一本化し、平成21年度から芸術文化振興基金においては、国内で行われる映画祭または日本映画の上映活動を対象とする「国内映画祭等の活動」に対して助成を行うこととなりました。

芸術創造普及活動

現代舞台芸術創造普及活動：音楽（合計50件・188,200千円）

助成対象活動名	助成対象団体名（団体所在地）	交付予定額 （単位：千円）
オーケストラ・プロジェクト2009 オーケストラ・パフォーマンスの現在	オーケストラ・プロジェクト（東京都）	1,400
オーケストラ・リベラ・クラシカ 演奏会	オーケストラ・リベラ・クラシカ（東京都）	1,400
紀尾井シンフォニエッタ東京 定期演奏会 第69回～第73回	特定非営利活動法人 紀尾井シンフォニエッタ東京（東京都）	9,000
札幌交響楽団 道内地方公演	財団法人 札幌交響楽団（北海道）	6,000
サントリー音楽財団サマーフェスティバル2009〈MUSIC TODAY21〉	財団法人 サントリー音楽財団（東京都）	11,000
サントリー音楽財団コンサート〈作曲家の個展2009「中川俊郎」〉	財団法人 サントリー音楽財団（東京都）	2,200
クラシカル・プレイヤーズ東京 演奏会	財団法人 東京都歴史文化財団 東京芸術劇場（東京都）	2,100
「現代日本のオーケストラ音楽」第33回演奏会	財団法人 日本交響楽振興財団（東京都）	2,600
パシフィック・ミュージック・フェスティバル（PMF）2009	財団法人 パシフィック・ミュージック・フェスティバル組織委員会（北海道）	3,000
大田区民オペラ協議会公演2009「第16回三菱UFJ信託音楽賞」受賞記念 G.ヴェルディ作曲『シモン・ボッカネグラ』	大田区民オペラ協議会（東京都）	4,500
オペラ彩第26回定期公演 オペラ「仮面舞踏会」	特定非営利活動法人 オペラ彩（埼玉県）	3,500
関西歌劇団第91回定期公演「プッチーニ・三部作」	特定非営利活動法人 関西芸術振興会（大阪府）	6,000
第4回 群馬オペラ協会公演 オペラ「カルメン」	群馬オペラ協会（群馬県）	3,000
札幌室内歌劇場第38回公演 オペラ「月を盗んだ話」	特定非営利活動法人 札幌室内歌劇場（北海道）	4,500
サントリー音楽財団創設40周年記念〈望月京オペラ「パン屋大襲撃」〉	財団法人 サントリー音楽財団（東京都）	9,500
首都オペラ 第18回公演「マルタ」	首都オペラ（神奈川県）	6,000
名古屋二期会オペラ定期公演「真夏の夜の夢」	名古屋二期会（愛知県）	4,500
第35回記念 二期会オペラ公演 歌劇「ラ・ボエーム」	二期会四国支部（香川県）	4,000
青少年のための「日生劇場オペラ教室」第30回公演/NISSAY OPERA 2009オペラ『ヘンゼルとグレーテル』	財団法人 ニッセイ文化振興財団（東京都）	6,500
日本ヘンデル協会 コンサート・シリーズVol.14 オペラ『オットーネ』	日本ヘンデル協会（東京都）	1,000
舞踏歌劇「金剛蔵王」公演（世界初演）	日本・ロシア音楽家協会（東京都）	3,000
ひろしまオペラルネッサンス G.ヴェルディ作曲「椿姫」（全3幕、イタリア語上演、字幕付）	ひろしまオペラ・音楽推進委員会（広島県）	5,500
北海道二期会創立45年記念 平成21年度オペラ公演 喜歌劇「メリー・ウイドウ」	北海道二期会（北海道）	3,000
Ensemble Contemporary α 2009年シーズン	Ensemble Contemporary α（埼玉県）	900
「時代を創造するバイオニア達」Vol.1～3 アンサンブル・ノマド 定期演奏会第35回～37回	アンサンブル・ノマド（東京都）	3,000
アンサンブル《BWV2001》 第9回定期演奏会	アンサンブル《BWV2001》（埼玉県）	600
クットロ・ピアチェーリ定期演奏会（第6回・第7回）～ショスタコーヴィチ・プロジェクト	クットロ・ピアチェーリ（東京都）	1,300
コンサート ジュネシス（始原）IV「創造する伝統」	創造する伝統2005実行委員会（東京都）	800
東京シンフォニエッタ2009年度定期演奏会（第25・26回）	東京シンフォニエッタ（東京都）	2,900
長岡京室内アンサンブル・ニューイヤーコンサート～イタリアン・パロックと古典～（仮）	長岡京室内アンサンブル（京都府）	300
音楽の複数次元2009～コーネリアス・カーデュー～	有限会社 ナヤ・コレクティブ（東京都）	600
日本テレマン協会第187回～192回定期演奏会	日本テレマン協会（大阪府）	3,000
高橋悠治の肖像	財団法人 水戸市芸術振興財団（茨城県）	600
寺神戸亮&レ・ボレアード ヴィヴァルディ・プログラム	レ・ボレアード（東京都）	500
アール・レスピラン第24回定期演奏会「交響曲の200年」	アール・レスピラン（東京都）	700
オーケストラ・ニッポニカ 第16回演奏会・第17回演奏会【芥川也寸志交響管弦楽作品連続演奏会シリーズⅡ、Ⅲ】	芥川也寸志メモリアル オーケストラ・ニッポニカ（東京都）	3,000
アフィニス夏の音楽祭 2009 広島 ー第21回アフィニス夏の音楽祭ー（仮称）	財団法人 アフィニス文化財団（東京都）	9,000
第25回〈東京の夏〉音楽祭2009	財団法人 アリオン音楽財団（東京都）	12,000
第11回 別府アルゲリッチ音楽祭	財団法人 アルゲリッチ芸術振興財団（大分県）	5,000
アロージャズオーケストラ（AJO）第85～88回定期演奏会	有限会社 アローミュージックプランニング（大阪府）	2,500
第30回草津夏期国際音楽アカデミー&フェスティバル	財団法人 関信越音楽協会（群馬県）	6,500

助成対象活動名	助成対象団体名(団体所在地)	交付予定額 (単位:千円)
2009 サイトウ・キネン・フェスティバル松本	財団法人 サイトウ・キネン財団(東京都)	9,000
ザ・タロー・シンガーズ第11回東京定期演奏会『20世紀の響き』	ザ・タロー・シンガーズ(兵庫県)	600
第30回霧島国際音楽祭	財団法人 ジェスク音楽文化振興会(東京都)	1,700
角田健一ビッグバンド 2009定期公演	角田健一ビッグバンド事務所(東京都)	2,600
コンポージアム2009	財団法人 東京オペラシティ文化財団(東京都)	6,000
第7回ヘンデル・フェスティバル・ジャパン(ヘンデル没後250年記念フェスティバル)オラトリオ《陽気の人、ふさぎの人、中庸の人》第1部、第2部 & 《聖セシリアの祝日のためのオード》	ヘンデル・フェスティバル・ジャパン実行委員会(茨城県)	1,800
目白バ・ロック音楽祭 2009	目白バ・ロック音楽祭実行委員会(東京都)	900
守屋純子オーケストラ 2009 定期公演	守屋純子オーケストラ(東京都)	1,200
横濱 JAZZ PROMENADE 2009	横濱 JAZZ PROMENADE 実行委員会(神奈川県)	8,000

現代舞台芸術創造普及活動：舞踊(合計49件・74,100千円)

助成対象活動名	助成対象団体名(団体所在地)	交付予定額 (単位:千円)
有馬龍子バレエ団公演「Concerto en Ré」「ジゼル」全幕	有馬龍子バレエ団(京都府)	2,100
バレエ「白鳥の湖」(全4幕)	沖縄インターナショナルバレエコーポレーション(沖縄県)	3,000
創立60周年記念越智インターナショナルバレエ「ドン・キホーテ」全幕	越智インターナショナルバレエ(愛知県)	2,500
K★CHAMBER COMPANY公演 クラシックバレエとコンテンポラリーダンスのタベin Osaka Vol.2	K★バレエスタジオ(大阪府)	1,300
'09 佐々木美智子バレエ団公演	佐々木美智子バレエ団(大阪府)	1,900
札幌舞踊会創立60周年記念ガラ公演	有限会社 札幌舞踊会(北海道)	1,500
ナゴヤ・テアトル・ド・バレエ公演	塚本洋子バレエ団(愛知県)	2,100
東京シティ・バレエ団公演「ロミオとジュリエット」	東京シティ・バレエ団(東京都)	3,500
東京シティ・バレエ団公演「カルメン」	東京シティ・バレエ団(東京都)	3,500
第31回全道バレエフェスティバル・イン・サッポロ	社団法人 日本バレエ協会北海道支部(北海道)	2,200
第18回定期公演 “シンデレラ”(全幕)	有限会社 野間バレエ団(大阪府)	2,600
松岡伶子バレエ団公演 バレエ「くるみ割り人形」(全二幕)	有限会社 松岡伶子バレエ団(愛知県)	2,800
「バレエスーパーガラ」 バレエコレクション 2009 in OSAKA	有限会社 松田企画/MRB松田敏子リラクゼーションバレエ(大阪府)	1,500
第28回あきた全国舞踊祭 エキシビション公演	秋田県芸術舞踊協会(秋田県)	700
DANCE SELECTION 2009 公演	株式会社 アンクリエイティブ(東京都)	1,600
Tokyo Dance Market 2010	株式会社 アンクリエイティブ(東京都)	1,400
井上恵美子ダンスカンパニー公演「shadow」(仮題)	井上恵美子ダンスカンパニー(神奈川県)	800
日仏ダンスコラボレーション 小野寺修二+フィリップ・アルマード+ニコラ・ビュフ「点と線」(仮題)	APA(芸術振興協会)(東京都)	2,200
M-laboratory「新しい世界」	M-laboratory(東京都)	300
「明晰」三部作最終作日本ツアー	大橋可也&ダンサーズ(東京都)	1,600
木佐貫邦子+néo 公演	木佐貫ダンスオフィス(東京都)	300
金魚(鈴木ユキオ)「The Point of Words(仮)」	金魚(鈴木ユキオ)(神奈川県)	1,300
黒沢美香&ダンサーズ公演	黒沢美香&ダンサーズ(神奈川県)	1,000
ケイ・タケイ「LIGHTシリーズ 1969←→2009」	ケイ・タケイ'sムービングアース・オリエントスフィア(東京都)	1,900
K's pro. 公演 MoNo chrome	K's pro.(静岡県)	400
KENTARO!!ソロ公演「メトロ、時々、ネットワーク」(仮題)	KENTAROCKERS(東京都)	1,200
Co.山田うん「ショーマン」(仮名)	Co.山田うん(東京都)	1,900
失われた1ページ:切り取られた家族の歴史	ザ・スクール・オブ・ハードノックス・ジャパン(東京都)	1,800
TOKYO DANCE TODAY	財団法人 児童育成協会(東京都)	1,500
リング企画 2009「立体絵本」	セッションハウス企画室 リング企画実行委員会(東京都)	500
千日前青空ダンス倶楽部 新作公演「うしろの正面」	千日前青空ダンス倶楽部(大阪府)	1,100
劇団態変・ソロ公演2009	劇団 態変(大阪府)	800
ダンスカンパニー-KIKIKIKIKIKI 神戸公演「OMEDETOU」	ダンスカンパニー-KIKIKIKIKIKI(京都府)	300
三番叟 ~伝統と現在~	財団法人 としま未来文化財団(東京都)	1,500

助成対象活動名	助成対象団体名(団体所在地)	交付予定額 (単位:千円)
ニブロール新作公演『失恋』(仮題)	ニブロール(東京都)	1,800
能藤玲子創作舞踊50周年記念公演「限られることの」・「葦の行方」	能藤玲子創作舞踊団(北海道)	1,100
能美健志&ダンステアトロ21 新作ダンス公演「トーナリティー」	能美健志&ダンステアトロ21(東京都)	1,200
独舞	BATIK(東京都)	800
黒沢美香ソロ・ダンス「薔薇の人」	薔薇ノ人クラブ(東京都)	600
noon dance performance	バレエ団ピッコロ(東京都)	1,100
Generis新作 犀	PEG(東京都)	200
2009福岡舞台芸術シリーズ「矢印と鎖」	財団法人 福岡市文化芸術振興財団(福岡県)	600
藤田佳代舞踊研究所モダンダンス公演 ハスミのダンスⅡ	藤田佳代舞踊研究所(兵庫県)	1,000
藤田佳代舞踊研究所モダンダンス公演 創作実験劇場	藤田佳代舞踊研究所(兵庫県)	600
まことクラブ 新作公演	まことクラブ(東京都)	1,300
マドモアゼル・シネマ「旅は道連れプロジェクト」	マドモアゼル・シネマ(東京都)	400
横浜ダンスコレクションR 2010	財団法人 横浜市芸術文化振興財団(神奈川県)	2,800
コンドルズ 夏のダンス公演	ROCKSTAR 有限会社(東京都)	3,000
岡田昌己スペインを踊る 第28回公演	エストゥディオ・マドリッド(東京都)	3,000



平成20年度助成対象活動
越智インターナショナルバレエ 新「白鳥の湖」全幕
(越智インターナショナルバレエ)
撮影: テス大阪 野田直樹

現代舞台芸術創造普及活動：演劇（合計141件・343,700千円）

助成対象活動名	助成対象団体名（団体所在地）	交付予定額 （単位：千円）
ブルーラル・シアター・プロジェクト（略称PTP） 副題：演劇創造計画07/09@岡山+静岡	特定非営利活動法人 アートファーム（岡山県）	1,200
愛知県文化振興事業団プロデュース 第8回AAF戯曲賞受賞作『船酔いバツハ』	財団法人 愛知県文化振興事業団（愛知県）	1,800
劇団青い鳥35周年特別公演「ザ・還暦 ～希望の朝～」	株式会社 青い鳥創業（東京都）	3,000
朗読しばい「楽劇天守物語」	特定非営利活動法人 ACT. JT（東京都）	2,000
アジア6ヶ国コラボレーション企画〈Unbearable Dreams Vol. 4〉	Asia meets Asia 実行委員会（東京都）	1,900
avecビーズ évolution 7 アシタもおかしいか、～アベビバ～	avecビーズ（愛知県）	500
『Tsukai』	ARICA（東京都）	1,000
罪（仮題）	アル☆カンパニー（神奈川県）	1,700
寺山修司全作品上演計画「盲人書簡」	池の下（東京都）	1,600
ろじ式	劇団 維新派（大阪府）	4,500
ピースの煙	壺組印（東京都）	2,400
ウォーキング・スタッフ プロデュース「コルトガバメンツ」（仮題）	ウォーキング・スタッフ（東京都）	2,100
第16回公演『プロ倫（仮題）』	A級MissingLink（大阪府）	400
江戸糸あやつり人形座公演「バックイ」	江戸糸あやつり人形座（東京都）	4,000
劇団M.O.P. 第44回公演『リボルバー』	劇団 M.O.P.（東京都）	5,000
ACT5『家を出た』	M_Produce（京都府）	600
THE BOYCE TRILOGY I（仮題）	演劇企画集団 楽天団（東京都）	2,200
岡部企画プロデュース52 早春賦	有限会社 岡部企画（神奈川県）	2,300
わたしの舞台	劇団 解体社（東京都）	2,200
海流座公演「ワーニャおじさん」	海流座（東京都）	3,500
日本・中国国際共同制作・精巧大型人形劇「三国志」—総集編—	株式会社 劇団影法師（東京都）	1,700
勝田演劇事務所第18回公演「バケレッタ！」	勝田演劇事務所（東京都）	3,000
艶麗の猛き影花	花伝 [KADEN] シアターカンパニー（東京都）	1,500
舞踏会に向かう三人の農夫の妻	かもねぎショット（東京都）	2,200
「鷗座」第Ⅱ期上演活動3『差異の三部作（仮題）—アントニオ・ネグリの原作による—』	鷗座（東京都）	1,600
劇団唐組 第44回公演（仮題）「平成版 少女都市」	有限会社 唐組（東京都）	3,500
烏丸ストロークロック「漂泊の家」シリーズ3部作公演『漂泊の家』（全3部）	劇団 烏丸ストロークロック（京都府）	500
クレア・ハリソンの生命	株式会社 関西芸術座（大阪府）	1,400
木ノ下歌舞伎第八回公演 菅専助作品上演プロジェクトvol.3（仮）	木ノ下歌舞伎（京都府）	1,100
出番を待ちながら	有限会社 木山事務所（東京都）	3,500
瑠璃の壺	有限会社 木山事務所（東京都）	1,400
MONO+AI・HALL共同製作『チェーホフを待ちながら』	有限会社 キューカンバー（京都府）	1,200
中西和久ひとり芝居「をぐり考」	有限会社 京染座（東京都）	2,500
グリング第18回公演「jam」	グリング（東京都）	900
（財）現代演劇協会主催公演『タバコの害について』ほか1作品	財団法人 現代演劇協会（東京都）	1,600
『ロスマルスホルムス』	有限会社 ゴーチ・ブラザーズ（東京都）	1,700
阿佐ヶ谷スパイダースPRESENTS『穴』	有限会社 ゴーチ・ブラザーズ（東京都）	2,600
劇団こふく劇場・あくたあず企画公演「ゴドーを待ちながら」	劇団 こふく劇場（宮崎県）	1,000
『ハッシャ・バイ '09』（仮）	株式会社 サードステージ（東京都）	2,500
サイスタジオ公演vol.23 シリーズ珠玉のカナダ戯曲#3「懸賞募集！」（仮題）	泚 株式会社（サイスタジオ）（東京都）	1,700
舞台「The Vagina Monologues」	サイン アート プロジェクト.アジアン（東京都）	2,400
「S 高原から」	三条会（千葉県）	1,300
おにいさんとおねえさんと	有限会社 ジーツープロデュース（東京都）	3,500
劇団しし座 第69回公演「忍の光をあびて」	劇団 しし座（大阪府）	1,200
自転車キンクリートSTORE「アパートの一室」（仮）	有限会社 自転車キンクリートカンパニー（東京都）	4,500
第48回公演「河童橋の魔女」	劇団 ジャブジャブサーキット（岐阜県）	2,200
少年王者館 第33回公演「ココロ」	少年王者館（愛知県）	2,200
ロミオとジュリエット（仮）	少年社中（東京都）	1,000
「招かれた客」公演	株式会社 シルバーライニング（東京都）	4,500

助成対象活動名	助成対象団体名(団体所在地)	交付予定額 (単位:千円)
新制作座 創立60周年記念公演「万国旗の子」7場とエピローグ	財団法人 新制作座文化センター(東京都)	1,200
新転位・21第14回公演「アキバ、飛べ。―秋葉原無差別殺傷事件―」	新転位・21(東京都)	1,800
the 19th session「LUXOR」	SPIRAL MOON(東京都)	700
精華演劇祭vol.14 第1回精華小劇場製作作品	精華演劇祭実行委員会(大阪府)	1,000
青年劇場公演「喜劇キュリー夫人」	有限会社 青年劇場(東京都)	2,400
前進座創作劇場『木槿の咲く庭』	劇団前進座 株式会社(東京都)	4,500
東北3都物語「SENDAI座☆マクベス」(仮称)	SENDAI座☆プロジェクト(宮城県)	3,500
双数姉妹公演『ユニゾン―鏡の国のコロシア―』	双数姉妹(東京都)	900
巢林舎 第7回公演 “平家女護島”	巢林舎(東京都)	2,800
ZORA公演 ZORA版「授業」(仮)	ZORA(東京都)	800
身体詩「眠る夢〜Sleeping Beauty WALTZ〜」〜森の地域と都市の地域への働きかけから〜	TAICHI-KIKAKU(東京都)	1,400
競演 東西南北	タイニイアリス NPO ARC(東京都)	2,400
劇団態変2009年度公演	劇団 態変(大阪府)	1,000
足跡の中から明日を	劇団 太陽族(大阪府)	800
目覚めと吐息と	劇団 太陽族(大阪府)	900
玉造小劇店 配給芝居vol:3 ラックシステム 15周年記念公演第三弾「お正月・西洋料理の夜明」	玉造小劇店(大阪府)	3,500
チェルフィッチュ新作公演『カップル』(仮題)	チェルフィッチュ(東京都)	2,200
赤玉ピンチ	tsumazuki no ishi(東京都)	500
トランスフォーム、ゴーホーム	tsumazuki no ishi(東京都)	1,000
「路上1」「路上2」「路上3」連続上演	株式会社 ティーファクトリー(東京都)	1,500
芝居流通センター デス電所 第19回公演	デス電所(大阪府)	2,700
ノラー光のかけらー	テラ・アーツ・ファクトリー(東京都)	1,000
劇団道学先生公演「西城君の友人が訪ねてきた夜」	劇団 道学先生(東京都)	2,400
『肝っ玉お母とその子供たち』九州地域巡回公演・凱旋公演	株式会社 東京演劇集団風(東京都)	5,000
劇団東京乾電池公演「TVロード」	株式会社 劇団東京乾電池(東京都)	1,900
劇団創立50周年記念「蟹工船」公演	有限会社 劇団東京芸術座(東京都)	3,500
東京デスロックの「ロミオとジュリエット」日韓二本立て(仮)	東京デスロック(東京都)	1,100
浅草瓢箪池	劇団 東宝現代劇七十五人の会(東京都)	1,800
観客席	社会福祉法人 トット基金/日本ろう者劇団(東京都)	1,700
飛ぶ劇場 vol.30『彼女のすき間』	飛ぶ劇場(福岡県)	900
トリコA演劇公演「にんげんの家」	トリコ・Aプロデュース(京都府)	1,800
浪花人情紙風船団 ペーパーバルーン公演 Shoot.3 ケッサク音楽ファンタジー Vol.2「CABALET(キャバレー)」一極楽行きキャバレーへようこそー	浪花人情紙風船団(大阪府)	2,500
南船北馬「それでもワタシは空をみる」	南船北馬(大阪府)	900
ファミリーステージ「かぐや姫」(仮題)	財団法人 ニッセイ文化振興財団(東京都)	3,000
第25回公演「踊る ワン・パラグラフ」	ニットキャップシアター(京都府)	600
「爆笑喜劇 雲の下団五郎一座 一みちのく一座旅一」	社団法人 日本喜劇人協会(東京都)	3,500
高校生・中学生のための巡回公演	社団法人 日本劇団協議会(東京都)	26,000
人形劇団京芸/劇団京芸 創立60周年記念合同公演『ウィッシュリスト』	有限会社 人形劇団京芸(京都府)	3,000
猫のホテルプレゼンツ『ベスト オブ 表現・さわやか』	猫のホテル(東京都)	4,000
ハーフムーン・シアター・カンパニー公演 ハロルド・ピンター連続上演No.8	ハーフムーン・シアター・カンパニー(東京都)	1,100
劇団犯罪友の会(HANTOMO) 野外演劇公演「ちぎれぐも」	劇団 犯罪友の会(HANTOMO)(大阪府)	3,000
別役実『トイレはこちら』『天才バカボンのパパなのだ』vs 阿藤智恵『死んだ女』日替わり公演	株式会社 Pカンパニー(東京都)	900
劇団B級遊撃隊公演『夜明けの奥地』	劇団 B級遊撃隊(愛知県)	1,600
「賢治のカバン」〜注文の多い料理店・セロ弾きのゴーシュ〜	有限会社 ひとみ座(神奈川県)	2,200
「砂の病」(La Maladie du Sable)	フランス演劇クレアシオン実行委員会(東京都)	1,000
France_pan「点在する私」	France_pan(大阪府)	200
北京蝶々第12回公演「ルーシー」	劇団 北京蝶々(東京都)	300
無花果の完成(仮題)	ペンギンブルペイルパイルズ(東京都)	3,000
方の会 第44回公演「樺太1945年8月」	方の会(神奈川県)	800

助成対象活動名	助成対象団体名(団体所在地)	交付予定額 (単位:千円)
TPS公演「美男ベコパンと悪魔」	財団法人 北海道演劇財団(北海道)	1,800
ポツドール特別企画「虚っぽの俺」(仮)	ポツドール(東京都)	1,100
THE SHAMPOO HAT 第24回公演「怪物」	HOT LIPS(東京都)	2,400
マリオン・ブリッジ	マシュマロ・ウェーブ(東京都)	1,300
マレビトの会演劇公演「cryptograph」	マレビトの会(京都府)	1,900
マレビトの会演劇公演 シリーズ「戯曲との出会い」vol.2『ユビュ王』	マレビトの会(京都府)	1,600
home(仮題)	三田村組(東京都)	2,400
第13回みつわ会公演 久保田万太郎作品公演<その20>	みつわ会(東京都)	2,200
恋のメモランダム(仮題)	有限会社 モード(東京都)	1,900
女殺油地獄	有限会社 モード(東京都)	2,400
モダンスイマーズ公演「記憶の城」	モダンスイマーズ(東京都)	2,200
モダンスイマーズ公演「八鴉」	モダンスイマーズ(東京都)	3,500
伝統の現在「(ダッシュ)7 「あの大鴉、さえも」	株式会社 森崎事務所(東京都)	1,800
MOLECULAR THEATRE『mouthed マウス』公演	MOLECULAR THEATRE(青森県)	1,000
結城座創立375周年記念 ～江戸写し絵と江戸糸あやつりによる～ グロテスク・エロチック・ロマン『白昼夢』一乱歩奇譚(仮称)	有限会社 結城座(東京都)	4,500
遊劇体#47『海神別荘』	遊劇体(京都府)	900
遊劇体#48『演劇×世界』～世界は恋人たちを愛している～	遊劇体(京都府)	900
第三回 岸田理生アバンギャルドフェスティバル	理生さんを偲ぶ会(神奈川県)	2,500
コーポ桜木101号室	劇団 離風霊船(東京都)	2,000
渡辺源四郎商店『3月27日のミニラ』	渡辺源四郎商店(東京都)	1,600
渡辺源四郎商店『今日もいい天気』	渡辺源四郎商店(東京都)	1,700
鹿児島県内離島・小人口地域「舞台芸術との感動ふれあい巡回事業」	特定非営利活動法人 かごしま子ども芸術センター(鹿児島県)	300
「おはなしトントン」中国四国地方幼稚園保育園巡回公演	有限会社 劇団風の子(東京都)	1,000
小規模小学校巡回公演	企業組合 劇団風の子九州(福岡県)	2,600
「イソップドン!!!」の小規模小学校公演	企業組合 劇団風の子東北(福島県)	500
九州沖繩子どもと舞台芸術出合いの広場	九州沖繩子どもと舞台芸術出合いの広場実行委員会(福岡県)	4,000
小規模小学校巡回公演	社団法人 教育演劇研究協会/劇団たんぼぼ(静岡県)	6,500
子どもと舞台芸術一出合いのフォーラム2009	子どもと舞台芸術一出合いのフォーラム実行委員会(東京都)	2,300
「すぎのこみんわ劇場」全国巡回公演	財団法人 すぎのこ文化振興財団(東京都)	2,800
九州地域の中学生のための学校巡回公演	特定非営利活動法人 劇団道化(福岡県)	1,600
児童演劇地方巡回公演(僻地・離島公演)	社団法人 日本児童演劇協会(東京都)	21,000
2009年・夏一児演協 児童・青少年演劇フェスティバル	日本児童・青少年演劇協会協同組合(東京都)	5,000
人形劇団クラルテ公演「ムンジャクンジュは毛虫じゃない」	有限会社 人形劇団クラルテ(大阪府)	1,800
北海道聾学校・養護学校巡回公演	有限会社 劇団みんわ座(東京都)	3,500
Frog and Toad がま君とかえる君の一年	株式会社 シーエイティブロデュース(東京都)	4,000
TSミュージカル 砂の戦士たち(仮題)	株式会社 テイエスマミュージカルファンデーション(東京都)	4,500
甲斐京子ダンス・ソング・ドラマ10「ザ・RAKUGO&レビュー」	新しいレビュー公演実行委員会(東京都)	1,900
かわせみ座公演「Moon Spirits」(仮題)	かわせみ座(東京都)	3,000
「稲むらの火」全国ろう学校公演	財団法人 現代人形劇センター(神奈川県)	4,500
「一年一組」パペットシアター	全国専門人形劇団協議会(東京都)	1,300
手話狂言・初春の会	社会福祉法人 トット基金/日本ろう者劇団(東京都)	2,900
人形劇団プーク創立80周年記念公演 怪談「牡丹燈籠」	有限会社 劇団プーク(東京都)	6,000
大つごもり	朗読新派(東京都)	1,100



【演劇】
平成20年度助成対象活動
「小林秀雄先生来る」
(壺組印)

伝統芸能の公開活動（合計43件・72,000千円）

助成対象活動名	助成対象団体名(団体所在地)	交付予定額 (単位：千円)
大槻能楽堂自主公演能 ナイトシアター	財団法人 大槻能楽堂 (大阪府)	900
県民のための能を知る会	財団法人 鎌倉能舞台 (神奈川県)	1,700
第14回 心味の会	心味の会 (京都府)	400
金剛流普及能	金剛会 (京都府)	300
前進座五月国立劇場公演『江戸城総攻』『左の腕』	劇団前進座株式会社 (東京都)	10,000
同研能	同研会 (京都府)	200
宝生流 當山能の会	當山能の会 (東京都)	400
能・狂言公演	特定非営利活動法人 徳島能楽振興会 (徳島県)	500
第10回 社団法人能楽協会 九州支部 定例公演会	社団法人 能楽協会 (東京都)	600
第3回「ろうそく能」	社団法人 能楽協会 (東京都)	400
【文楽地方公演 10月・3月(全国)】	財団法人 文楽協会 (大阪府)	28,500
豊春会 春の能	豊春会 (京都府)	400
豊春会 秋の能	豊春会 (京都府)	500
五代目中村富十郎傘寿記念 第九回 矢車会	矢車会 (東京都)	2,800
ライブ能	財団法人 山本能楽会 (大阪府)	1,800
第13回 石川利光尺八リサイタル	石の会 (兵庫県)	400
江戸浄瑠璃・式佐の会	江戸浄瑠璃保存会 (東京都)	500
オーラJ第24回定期演奏会 新箏(にいごと21絃箏)誕生40周年記念 「新箏協奏曲特集」	オーラJ (東京都)	900
女流義太夫演奏会	社団法人 義太夫協会 (東京都)	2,300
第15回 清元宗家演奏会	清元協会 (東京都)	400
第23回現代邦楽作曲家連盟作品演奏会	現代邦楽作曲家連盟 (東京都)	100
第4回青新会公演	新内協会 (東京都)	300
奏心会—2009— ～「今」を語る古典～	奏心会 (東京都)	200
筑前琵琶連合会 大阪全国演奏大会	特定非営利活動法人 筑前琵琶連合会 (神奈川県)	300
長唄東音会 定期公演	長唄東音会 (神奈川県)	2,400
長唄・囃子 樂明会	長唄・囃子 樂明会 (東京都)	200
第100回 女義太夫公演	財団法人 人形浄瑠璃因協会 (大阪府)	400
真しほ会	真しほ会 (東京都)	600
月例 民謡定席	民謡研究会 (東京都)	600
邦楽の新しい響きIV～手事のひろがり 米川敏子 箏・三弦リサイタル	株式会社 米川敏子音楽事務所 (東京都)	800
日本の音楽と舞踊の魅力を探る vol.9 もじりの美	有限会社 オフィス拓 (東京都)	500

助成対象活動名	助成対象団体名(団体所在地)	交付予定額 (単位:千円)
ビバ ビバッ! アメリカ	人情おどり座(東京都)	900
「第51回 北海道邦楽邦舞大会」	社団法人 北海道邦楽邦舞協会(北海道)	1,600
大阪楽所第二十七回雅楽演奏会	大阪楽所(大阪府)	800
小野雅楽会 122年の会「祝いの宴」	小野雅楽会(東京都)	800
声明の会・千年の聲 声明公演「千年の聲」	声明の会・千年の聲(東京都)	1,500
桑名 六華苑 舞楽会	多度雅楽会(三重県)	1,300
天王寺楽所 雅亮会 新人舞楽公演会—きらほしの舞台	天王寺楽所 雅亮会(大阪府)	500
第13回受け継がれてゆく伝統人形芝居	八王子車人形 西川古柳座(東京都)	900
伶楽舎 第9回雅楽演奏会「伶倫楽遊」	伶楽舎(東京都)	800
伶楽舎 雅楽コンサートNO.21	伶楽舎(東京都)	500
日本一亭 南陵会	大阪講談協会(兵庫県)	200
第20回『大演芸まつり』	日本演芸家連合(東京都)	1,900



平成20年度助成対象活動
「第50回 北海道邦楽邦舞大会」
(社団法人 北海道邦楽邦舞協会)

美術の創造普及活動(合計11件・13,500千円)

助成対象活動名	助成対象団体名(団体所在地)	交付予定額 (単位:千円)
The 12th UNDERWATER EXHIBITION AQUART IN AMAMI ISLAND 2009	アクアート実行委員会(京都府)	600
Project Collective. 032~043展 ~社会問題を解決するアートプロジェクトの試み~(仮称)	アーティスト・イニシアティブ・コマンドN(東京都)	1,700
富山県氷見市におけるサスティナブルアートプロジェクト「ヒミング・2009 人と場所をつなごう」展	アートNPOヒミング(富山県)	1,300
アジアを抱く — 富山妙子全作品展	特定非営利活動法人 越後妻有里山協働機構(新潟県)	1,700
落石計画 第2期 Scattered Seeds展	落石計画実行委員会(東京都)	900
サスティナブル・アートプロジェクト2009「メディアインスタレーションによるアンビバランス劇場の出現」	環境プロセスアート(千葉県)	900
桐生再演	桐生森芳工場運営委員会(群馬県)	1,700
Continue Art Project 2009	Continue Art Project実行委員会(千葉県)	2,000
ゼロダテ/大館展2009展	ゼロダテ/大館展 実行委員会(秋田県)	800
テキスタイルの未来形2009福岡展	日本テキスタイルカウンシル(JTC)(東京都)	600
ワタラセ アート プロジェクト2009展	WAP実行委員会(東京都)	1,300

多分野共同等芸術創造活動（合計18件・20,500千円）

助成対象活動名	助成対象団体名（団体所在地）	交付予定額 （単位：千円）
eX. 21年度公演	川島 素晴（東京都）	900
篠崎史子ハーブの個展 XI〜ハーブとエレクトロニクスの作品を集めて	篠崎 史子（東京都）	600
バッハ音律で聴く「植物文様クラヴィーア曲集」	藤枝 守（東京都）	400
C 3 A（Change：Contemporary：Centrifugal force & more C：Art）	C 3 A（東京都）	1,000
上田 遙ダンスリサイタル 13	上田 遙（千葉県）	1,700
ノオト／トオン ～洋楽事始めと心地良さとJポップと～	ミズノオト・シアターカンパニー（東京都）	500
アンサンブル・ゾネ ダンス公演「Wandering light 漂う光」	アンサンブル・ゾネ（兵庫県）	1,000
合唱舞踊劇「ヨハネ受難曲」	O.F.C.（東京都）	1,500
「執心鐘入からのひろがり」（舞台公演）	沖縄県芸能関連協議会（沖縄県）	1,600
サマー・アート・スクール&パフォーマンス2009	クリエイティブ・アート実行委員会（東京都）	1,300
Theatre Project Si：舞台上での東西文化融合『オセロ』	Theatre Project Si（東京都）	1,300
ICANOF第9企画展『Blinks of Blots and Blanks展』	市民アートサポート ICANOF（青森県）	900
〈ダンス白州2009—四つの節会（せちえ）—〉舞踊、芝居、音楽、映像、造形の新作部門	ダンス白州実行委員会（山梨県）	1,700
「true／本当のこと」	true実行委員会（東京都）	1,400
『うたのエリアー2』	時々自動（東京都）	800
ピラネージ的空間を舞う舞踊家たち —柳瀬真澄	トランスパラン ダンス ポート（神奈川県）	900
第14回ニパフ・アジア・パフォーマンス・アート連続展	日本国際パフォーマンス・アート・フェスティバル（ニパフ）実行委員会（長野県）	1,300
食と現代美術part VI	特定非営利活動法人 BankART1929（神奈川県）	1,700



平成20年度助成対象活動
「現代狂言Ⅲ サードライフ」
（萬狂言）

国内映画祭（合計29件・179,400千円）

助成対象活動名	助成対象団体名（団体所在地）	交付予定額 （単位：千円）
アース・ビジョン 第18回地球環境映像祭	アース・ビジョン組織委員会（東京都）	1,700
あいち国際女性映画祭2009	財団法人 あいち男女共同参画財団（愛知県）	5,500
アジアフォーカス・福岡国際映画祭2009	アジアフォーカス・福岡国際映画祭実行委員会（福岡県）	12,500
大阪アジア映画祭2010	大阪アジア映画祭実行委員会（大阪府）	6,000
第16回大阪ヨーロッパ映画祭	大阪ヨーロッパ映画祭実行委員会（大阪府）	3,500
カナザワ映画祭2009	かなざわ映画の会（石川県）	2,000
第15回 KAWASAKIしんゆり映画祭 2009	特定非営利活動法人 KAWASAKIアーツ（神奈川県）	2,200
第31回ぎふアジア映画祭	ぎふアジア映画祭実行委員会（岐阜県）	600
第17回 キンダー・フィルム・フェスティバル	一般社団法人 キンダー・フィルム（東京都）	4,500
第15回京都国際子ども映画祭	特定非営利活動法人 キンダーフィルムフェストきょうと（京都府）	400
第4回札幌国際短編映画祭（SAPPOROショートフェスト2009）	SAPPOROショートフェスト実行委員会（北海道）	2,800
CO ₂ 映画上映展 第6回フィルムエキシビション in OSAKA（第6回シネアスト・オーガニゼーション・大阪エキシビション）	シネアスト・オーガニゼーション・大阪エキシビション実行委員会（大阪府）	900
しまね映画祭2009	しまね映画祭実行委員会（島根県）	3,500
ショートショート フィルムフェスティバル 2009	ショートショート実行委員会（東京都）	5,000
ショートピース！仙台短篇映画祭2009	仙台短篇映画祭実行委員会（宮城県）	500
第12回京都国際学生映画祭	財団法人 大学コンソーシアム京都（京都府）	1,300
Next-Generation Film Festival田辺・弁慶映画祭2009	田辺・弁慶映画祭実行委員会（和歌山県）	2,200
第19回映画祭 TAMA CINEMA FORUM	TAMA映画フォーラム実行委員会（東京都）	2,600
第22回東京国際女性映画祭	東京国際女性映画祭実行委員会（東京都）	5,000
第10回東京フィルメックス／TOKYO FILMeX2009	特定非営利活動法人 東京フィルメックス実行委員会（東京都）	26,500
2009 東京・中国映画週間	日中友好映画祭実行委員会（東京都）	6,000
第22回東京国際映画祭	財団法人 日本映像国際振興協会（東京都）	47,500
15周年記念 第15回函館港イルミネーション映画祭2009	函館港イルミネーション映画祭実行委員会（北海道）	3,000
第31回びあフィルムフェスティバル	びあ株式会社（東京都）	9,000
もりおか映画祭2009	もりおか映画祭実行委員会（岩手県）	1,500
山形国際ドキュメンタリー映画祭2009	特定非営利活動法人 山形国際ドキュメンタリー映画祭（山形県）	15,500
ゆうばり国際ファンタスティック映画祭2010	特定非営利活動法人 ゆうばりファンタ（北海道）	5,500
第34回湯布院映画祭	湯布院映画祭実行委員会（大分県）	1,700
2009ゆふいん文化・記録映画祭	ゆふいん文化・記録映画祭実行委員会（大分県）	500

日本映画上映支援（合計19件・10,100千円）

助成対象活動名	助成対象団体名（団体所在地）	交付予定額 （単位：千円）
2009全国映連縦断上映会	映画鑑賞団体全国連絡会議（京都府）	2,800
マキノ雅弘監督生誕100年記念トーク&シネマ ～女優・千原しのぶさんをお迎えして～	映画の楽校（香川県）	200
映画「ふみ子の海」上映会	映画「ふみ子の海」北海道上映委員会（北海道）	2,300
親と子の映画フェスティバル	親と子の映画鑑賞会（香川県）	600
生誕100年！ マキノ雅弘 映画祭	金沢コミュニティシネマ（石川県）	300
「活弁で甦る名画」活動弁士・澤登翠／上映とトーク	特定非営利活動法人 KAWASAKIアーツ（神奈川県）	300
夏休み特別講座 親子で科学映画を楽しもう 宇宙と気象の不思議3	特定非営利活動法人 京都自由大学（京都府）	100
呉映画サークル40周年記念例会	呉映画サークル（広島県）	200
高知県立美術館秋の定期上映会「復活！ 高知フィルムマラソン by 星加敏文」	財団法人 高知県文化財団（高知県）	400
『花はどこへいった』上映会	神戸映画サークル協議会（兵庫県）	100
生誕100年記念 撮影監督 宮島義勇の仕事	特定非営利活動法人 コミュニティシネマ大阪（大阪府）	700
煌めく日本映画の男優たち	シネ・ピピア企画運営委員会（兵庫県）	500
名作映画鑑賞会	清水映画サークル協議会（静岡県）	100
巨匠の映画を観る「石内尋常高等小学校 花は散れども」上映と新藤兼人監督の講演	とさりゅう・ピクチャーズ（高知県）	200
映画「石内尋常高等小学校 花は散れども」上映と講演の集い	奈良シネマクラブ（奈良県）	100
「日本映画のこれまでとこれから」	特定非営利活動法人 日本映画映像文化振興センター（東京都）	100
特集上映 岡本喜八の世界	日本映画大回顧展上映実行委員会（大阪府）	800
ゼロ年代映画祭	特定非営利活動法人 北海道コミュニティシネマ・札幌（北海道）	200
第70回町田親と子のよい映画をみる会	町田親と子のよい映画をみる会（東京都）	100

地域文化振興活動

地域文化施設公演・展示活動：文化会館公演活動（合計103件・115,900千円）

都道府県	助成対象活動名	助成対象団体名（文化施設名）	交付予定額 (単位：千円)
北海道	さっぽろオペラ祭 フィナーレコンサート	財団法人 札幌市芸術文化財団（札幌市教育文化会館）	300
〃	第20回函館市芸術ホール管弦楽団演奏会	財団法人 函館市文化・スポーツ振興財団（函館市芸術ホール）	300
〃	文化の香る み・らいまつり	特定非営利活動法人 深川市舞台芸術交流協会（深川市文化交流ホール）	800
青森県	ふれあいジャンボリー	特定非営利活動法人 婆娑羅凡人舎（青森市中世の館）	300
岩手県	三浦はつみ バイブオルガン・リサイタル	財団法人 盛岡市文化振興事業団（盛岡市民文化ホール）	100
〃	仙台フィルハーモニー管弦楽団「胆沢公演」	胆沢文化会館自主事業協会：指定管理者（胆沢文化創造センター）	1,500
宮城県	七ヶ浜国際村パフォーマンスカンパニーNaNa5931 第8回公演	七ヶ浜町（七ヶ浜国際村ホール）	1,000
山形県	遊佐町・豊島区友好都市協定締結5周年記念事業「池袋わが町」	遊佐町（遊佐町中央公民館）	1,900
福島県	石坂団十郎&マルクス・シルマーベートーヴェンプロジェクト～チェロソナタ演奏会～	三春町教育委員会（三春町交流館）	200
栃木県	ビゼー：歌劇「カルメン」（演奏会形式公演）	財団法人 那須野が原文化振興財団（那須野が原ハーモニーホール）	1,100
〃	第23回人形劇こどもフェスティバル	財団法人 足利市みどり文化・スポーツ財団（足利市民プラザ）	200
群馬県	ディスカバー・クラシックMyきりゅう“響”シリーズ	財団法人 桐生市市民文化事業団（桐生市市民文化会館）	600
埼玉県	プラザウエスト スーパー ジュニア コーラス	財団法人 さいたま市文化振興事業団（さいたま地域中核施設プラザウエスト）	400
〃	「Future」～オリジナル市民ミュージカル～	財団法人 やしお生涯学習まちづくり財団（八潮市民文化会館）	600
〃	子供のためのシェイクスピアカンパニー15周年記念公演「マクベス」	財団法人 富士見市施設管理公社（富士見市民文化会館キラリふじみ）	400
〃	埼玉会館ファミリー・クラシック 夏休みオーケストラ！	財団法人 埼玉県芸術文化振興財団（埼玉会館）	2,000
千葉県	千葉県こども歌舞伎アカデミー成果発表会 こども歌舞伎公演	財団法人 千葉県文化振興財団（青葉の森公園芸術文化ホール）	900
〃	千葉県少年少女オーケストラとアキラさんの大発見コンサート	財団法人 千葉県文化振興財団（千葉県文化会館）	500
〃	伊能歌舞伎	財団法人 千葉県文化振興財団（千葉県東総文化会館）	200
〃	開館20周年記念事業 千葉県少年少女オーケストラ演奏会	財団法人 君津市民文化ホール（君津市民文化ホール）	400
東京都	オペラ入門シリーズ「これがオペラだV」	財団法人 目黒区芸術文化振興財団（目黒区めぐろパーシモンホール）	1,000
〃	かめいどらぼ2010	財団法人 江東区地域振興会（江東区亀戸文化センター）	700
〃	財団設立5周年 2009年第9回全国まちだバレエコンクール開催記念 ポリショイ&ロシアバレエガラ・コンサート	財団法人 町田市文化・国際交流財団（町田市民ホール）	2,100
〃	日本音楽集団ニューイヤーカーコンサート&和楽器体験ワークショップ	財団法人 調布市文化・コミュニティ振興財団（調布市文化会館たづくり）	200
〃	江東狂言の会 薪狂言	財団法人 江東区地域振興会（江東区文化センター）	600
〃	東京シティ・バレエ団/ティアラ“くるみ”の会「第24回くるみ割り人形」	財団法人 江東区地域振興会（江東区江東公会堂）	1,700
〃	武蔵野シティバレエ第24回定期公演	財団法人 武蔵野文化事業団（武蔵野市民文化会館）	900
〃	第20回みたか弥生能	財団法人 三鷹市芸術文化振興財団（三鷹市公会堂）	400
〃	子供たちの劇場「新作」～アンデルセン童話『旅の道づれ』より	特定非営利活動法人 劇場創造ネットワーク（杉並区立杉並芸術会館「座・高円寺」）	2,400
神奈川県	開館55周年 音楽堂バロック・オペラ ヘンリー・パーセル作曲「アーサー王」	財団法人 神奈川芸術文化財団（神奈川県立音楽堂）	4,500
〃	オペラ実験工房2009ブッチニー「トスカ」	財団法人 相模原市民文化財団（相模原市文化会館（グリーンホール相模大野））	600
〃	レクチャー付きコンサート☆バッハの真髄を探る 礪山雅presentsバッハの宇宙「マタイ受難曲」	財団法人 相模原市民文化財団（社のホールはしもと）	1,400
〃	小澤征爾音楽塾 オーケストラ&合唱団 特別演奏会2009	サントリーバブリシティサービスグループ：指定管理者（鎌倉芸術館）	900
〃	開館15周年記念 横須賀芸術劇場合唱団演奏会	財団法人 横須賀芸術文化財団（横須賀芸術劇場）	1,000
〃	親子で楽しむコンサートシリーズVol.8「ロバの音楽座 らくがきブビビのコンサート」	サントリーバブリシティサービス共立神奈川共立共同事業体：指定管理者（横浜市神奈川区民文化センター）	200

都道府県	助成対象活動名	助成対象団体名(文化施設名)	交付予定額 (単位:千円)
神奈川県	開港150周年記念・市民創作バレエ「人魚姫/眠りの森の美女」	関内ホール管理運営共同事業体:指定管理者(横浜市民文化会館関内ホール)	3,500
〃	雅楽の楽しみ	株式会社 シグマコミュニケーションズ:指定管理者(久良岐能舞台)	100
〃	開館5周年記念 磯子の街の音楽劇!	財団法人 横浜市芸術文化振興財団(横浜市磯子区民文化センター)	2,300
〃	英雄伝説・義経	財団法人 横浜市芸術文化振興財団(横浜能楽堂)	2,400
新潟県	上越新作能「兼統」	株式会社 NKSコーポレーション:指定管理者(上越文化会館)	600
富山県	国本武春の浪曲とジャック・リー・ランドールの影絵公演	財団法人 黒部市国際文化センター(黒部市国際文化センター)	300
〃	財団設立15周年記念公演 マリア・ジョアン・ピリス交流プロジェクト	財団法人 入善町文化振興財団(入善町民会館コスモホール)	600
石川県	能登半島地震復興記念・能登演劇堂ロングラン公演事業	能登演劇堂ロングラン公演実行委員会(七尾市中島文化センター)	4,500
〃	ブッチーニ劇場「トゥーランドット」金沢公演	財団法人 金沢芸術創造財団(金沢歌劇座)	2,000
〃	BIG APPLE in NONOICHI 2009	財団法人 野々市町情報文化振興財団(野々市町文化会館)	1,300
山梨県	第十二回 石和薪能	財団法人 いさわ文化・スポーツ振興財団(笛吹市スコレセンター)	800
〃	東西古楽の真夏の祭典 第24回都留音楽祭~Tsuru Early Music Festival~	財団法人 都留音楽友協会(都の杜うぐいすホール)	800
長野県	第35回木曾音楽祭	木曾音楽祭実行委員会(木曾文化公園文化ホール)	1,800
岐阜県	開館15周年記念事業サウンドクリスマス2009	ふれあいFNS共同体:指定管理者(岐阜県県民ふれあい会館サラマンカホール)	600
静岡県	ミュージカル2010「HAND in HAND~心と心の回想録~」	財団法人 富士市文化振興財団(富士市文化会館)	700
愛知県	オペレッタ「チャルダッシュの女王」	財団法人 名古屋市文化振興事業団(名古屋市青少年文化センター)	4,500
〃	地元名古屋の優秀舞台公演 名古屋の実力俳優が贈る名作劇場『十二人の怒れる男』	財団法人 名古屋市文化振興事業団(名古屋市千種文化小劇場)	700
三重県	三重音楽発信Vol.7 オペラ「ドン・ジョバンニ」	財団法人 三重県文化振興事業団(三重県文化会館)	2,300
〃	第10回能楽鑑賞会	財団法人 伊賀市文化都市協会(ふるさと会館いが)	300
滋賀県	能オンステージ「弱法師」をめぐる能探訪	株式会社 ピーエーシーウエスト:指定管理者(大津市伝統芸能会館)	500
〃	さきら開館10周年記念サラブレート・コンサート	株式会社 ジェイアール西日本総合ビルサービス:指定管理者(栗東芸術文化会館さきら)	300
京都府	創作音楽劇「賢治の幻想」	財団法人 京都文化財団(京都府立府民ホール)	1,100
〃	開館40周年記念 狂言特別公演	財団法人 京都文化財団(京都府立文化芸術会館)	500
大阪府	メシアタープロデュースSHOW劇場Vol.4 チェーホフ『かもめ』	財団法人 吹田市文化振興事業団(吹田市文化会館)	600
〃	財団設立15周年記念公演 大阪シンフォニカー交響楽団名曲コンサート	財団法人 泉佐野市文化振興財団(泉佐野市立文化会館)	700
〃	マイタウンオペラ 不朽の名作シリーズvol.1「カルメン」	財団法人 河内長野市文化振興財団(河内長野市立文化会館)	4,500
〃	文楽鑑賞教室	財団法人 松原市文化情報振興事業団(松原市情報文化アメニティセンター)	400
〃	第24回リトルカメラリア推薦コンサート	財団法人 摂津市施設管理公社(摂津市民文化ホール)	1,100
〃	第20回記念血田能・開館20周年「翁」「狸々」	血田能実行委員会(阪南市立文化センター)	600
兵庫県	劇団太陽族「往くも還るも~ご当地ヴァージョン~」	大阪ガスビジネスクリエイト株式会社:指定管理者(神戸アートビレッジセンター)	1,000
〃	第24回 伊丹市民オペラ定期公演「メリー・ウィドウ」	財団法人 伊丹市文化振興財団(伊丹市立文化会館「いたみホール」)	2,100
〃	第18回みつなかオペラ イタリア名作オペラ~悲劇のヒロイン・シリーズVol.3 ヴェルディ/歌劇「アイダ」	財団法人 川西市文化財団(川西市みつなかホール)	2,400
〃	「ベルリンフィル12人の金管奏者たち」三田公演	ジェイコム・グループ:指定管理者(三田市総合文化センター)	1,900
〃	たからづか能~芸能古今東西シリーズ	財団法人 宝塚市文化振興財団(宝塚市立文化施設ソリオホール)	400
〃	ブラック・ボトム・プラス・バンド コンサート~しろうバンドフェスタ~	財団法人 山崎文化振興財団(宍粟市山崎文化会館)	300
〃	出石永楽館大歌舞伎	豊岡市(豊岡市立出石永楽館)	4,500
奈良県	劇団いかるが第十一回公演~斑鳩物語パート11~「柿好き俳句好き」	財団法人 斑鳩町文化振興財団(斑鳩町文化振興センター)	200
和歌山県	世界遺産登録5周年記念事業 熊野・黒潮と交響曲	新宮市(新宮市民会館)	600
〃	日本・トルコ友好串本交響楽団コンサート	串本町(串本町文化センター)	1,900

都道府県	助成対象活動名	助成対象団体名(文化施設名)	交付予定額 (単位:千円)
鳥取県	第23回鹿野ふるさとミュージカル	鹿野町民音楽祭実行委員会(鳥取市立鹿野町中央公民館)	1,400
島根県	第15回出雲総合芸術文化祭 出雲神在月市民芸術文化の祭典	出雲市(出雲市民会館)	800
〃	第18回「出雲ドーム2000人の吹奏楽」	「出雲ドーム2000人の吹奏楽」実行委員会(出雲ドーム)	800
岡山県	土曜劇場400回記念公演	社団法人 岡山県文化連盟:指定管理者(岡山県天神山文化プラザ)	200
広島県	演劇引力広島 第7回プロデュース公演	財団法人 広島市文化財団(広島市文化創造センター(アステールプラザ))	2,000
〃	歌曲のしらべ	財団法人 広島市文化財団(広島市東区民文化センター)	500
〃	小さなこども達のためのクラシックコンサート	財団法人 広島市文化財団(広島市安芸区民文化センター)	400
〃	ふくやまオーケストラ・フェスティバルVol.2	財団法人 ふくやま芸術文化振興財団(ふくやま芸術文化ホール)	700
山口県	N.Yハーレム・シンガーズ クリスマス ゴスペルコンサート	サントリーパブリシティサービス株式会社:指定管理者(山口県民文化ホールいわくに)	600
〃	特殊な古典劇「なごち近松創作劇場」	財団法人 長門市文化振興財団(山口県民芸術文化ホールながと)	500
〃	第9回防府音楽祭「民族の祭典」	財団法人 防府市文化振興財団(防府市地域交流センター)	2,200
香川県	KJO第8回定期演奏会	香川県(香川県県民ホール)	300
〃	25周年記念行事・とらまる人形劇カーニバル2009	とらまる人形劇カーニバル実行委員会(東かがわ市とらまるパペットランド)	1,000
愛媛県	内子座文楽公演	内子座文楽公演実行委員会(内子座)	2,400
高知県	クリエイション09 舞台公演シリーズVOL.52 yummydance(ヤミーダンス)ダンス公演「トラベルサービス」	財団法人 高知県文化財団(高知県立美術館ホール)	1,400
福岡県	響ホールフェスティバル2009	財団法人 北九州市芸術文化振興財団(北九州市立響ホール)	1,400
〃	ぼんプラザホールDDシアター	特定非営利活動法人 福岡パフォーミングアーツプロジェクト(ぼんプラザホール)	200
〃	～能・狂言に親しもう～能「空海」	財団法人 宗像市総合公園管理公社(宗像総合市民センター(宗像ユリックス))	900
佐賀県	開館20周年記念 ニュルンベルク交響楽団 日本ツアー2009	財団法人 佐賀市文化振興財団(佐賀市文化会館)	2,200
〃	「空、海、大地と木のうた」をうたう～with OMURA室内合奏団～	武雄市(武雄市文化会館)	900
長崎県	OMURA室内合奏団第9回定期演奏会	財団法人 大村市振興公社(大村市体育文化センター(シーハットおおむら))	1,300
熊本県	11びきのねことぶた	合志市(合志市文化会館)	400
大分県	耶馬の里 伝統芸能競演会	財団法人 コアやまくに(コアやまくに)	300
宮崎県	ニューイヤーコンサート	財団法人 宮崎県立芸術劇場(宮崎県立芸術劇場)	800
〃	オーケストラパーク2010	財団法人 都城市文化振興財団(都城市総合文化ホール)	1,900
鹿児島県	「弦楽四重奏で舞う日本舞踊への誘い」～クラシック音楽と日本舞踊の新たな出逢い～	財団法人 鹿児島県文化振興財団(鹿児島県文化センター(宝山ホール))	700
〃	みやまファミリーコンサート「みやまに響くハンドベルの調べ from USA」	財団法人 鹿児島県文化振興財団(鹿児島県霧島国際音楽ホール)	700
〃	富良野グループ公演「谷は眠っていた」	中種子町文化会館(種子島こり～な)	600
〃	ポッペラカストラート チョン・セフン コンサート	株式会社 まちづくり鹿屋:指定管理者(鹿屋市市民交流センター)	400

平成20年度助成対象活動
「七ヶ浜国際村パフォーミングカンパニー
NaNa5931 第7回公演」
(七ヶ浜町 [七ヶ浜国際村ホール])



地域文化施設公演・展示活動：美術館展示活動（合計75件・137,500千円）

都道府県	助成対象活動名	助成対象団体名（文化施設名）	交付予定額 (単位：千円)
北海道	「アミューズランド・トゥモロー2010」展	北海道立近代美術館	2,000
〃	「Spirit&Life 森からうまれたかたち」展	北海道立旭川美術館	700
〃	開港150年記念—幕末からの函館イメージ	北海道立函館美術館	900
〃	渡會純价展	財団法人 札幌市芸術文化財団（札幌芸術の森美術館）	1,800
青森県	太宰治展	青森県立美術館	3,000
宮城県	前衛のみやぎ	宮城県美術館	700
〃	青葉緑日Ⅲ 仙臺昭和ゴールデン	財団法人 仙台市市民文化事業団（せんだいメディアテーク）	2,800
秋田県	秋田県出身漫画家原画展『次代の力・秋田の力』	横手市（横手市増田まんが美術館）	400
山形県	土門拳生誕100年記念企画 三人三様展「勅使河原蒼風・土門拳・亀倉雄策」	財団法人 土門拳記念館（酒田市写真展示館（土門拳記念館））	700
茨城県	「見ること」の現在	茨城県近代美術館	2,100
〃	「人間国宝 濱田庄司」展	茨城県陶芸美術館	1,300
〃	特別展「金と銀の考古学」	財団法人 茨城県教育財団（茨城県立歴史館）	3,500
〃	Beuys in Japan：ボイスのいた8日間	財団法人 水戸市芸術振興財団（水戸芸術館現代美術ギャラリー）	4,500
栃木県	栃木県・中国浙江省友好提携締結15周年記念事業「中国現代美術との出会い」	栃木県立美術館	3,000
〃	サマーフォーラム2009「縫い・プロジェクト 工房しょうぶ」	特定非営利活動法人 もうひとつの美術館（もうひとつの美術館）	400
群馬県	群馬県立歴史博物館開館30周年記念展「埴輪の美—東国の埴輪と畿内の埴輪を比較する—」	群馬県立歴史博物館	1,200
〃	Eco & Art 現代美術におけるエコロジー	群馬県立館林美術館	1,600
埼玉県	企画展「小村雪岱とその時代」	埼玉県立近代美術館	1,500
〃	NAGASAWA IN KAWAJIMA展	財団法人 遠山記念館（遠山記念館）	1,900
千葉県	庭園の文学と美術 —与謝野晶子の「松戸の丘」と園芸学校の絵画—	松戸市教育委員会（松戸市戸定歴史館）	1,900
東京都	セバスチャン・サルガド AFRICA 展	財団法人 東京都歴史文化財団（東京都写真美術館）	4,500
〃	写真展 日本の「自画像」1945-1964	財団法人 せたがや文化財団（世田谷美術館）	2,400
〃	「文化」資源としての〈炭鉱〉展—〈ヤマ〉の美術・写真・グラフィック	財団法人 目黒区芸術文化振興財団（目黒区美術館）	4,500
〃	堀内 誠一 展	財団法人 せたがや文化財団（世田谷文学館）	1,000
〃	楊 福東 展	財団法人 アルカンシェール美術財団（原美術館）	2,900
〃	Stitch by Stitch 一針と糸で描くわたしー	財団法人 東京都歴史文化財団（東京都庭園美術館）	2,500
〃	「池田亮司—1と0の間の永遠—」展	財団法人 東京都歴史文化財団（東京都現代美術館）	4,000
神奈川県	サンデー・マガジンのDNA～週刊少年漫画誌の50年～	川崎市（川崎市市民ミュージアム）	800
〃	開館10周年企画「岡本太郎の絵画PART I II—絵画の革命」	川崎市（川崎市岡本太郎美術館）	3,000
〃	束芋展：断面の世代	財団法人 横浜市芸術文化振興財団（横浜美術館）	4,500
新潟県	「五姓田派と新潟」展	新潟市芸術文化振興財団（新潟市歴史博物館）	1,200
富山県	現代山水の美 下保昭展	富山県水墨美術館	1,800
〃	塩田千春展	財団法人 入善町文化振興財団（入善町下山芸術の森 発電所美術館）	700
石川県	久隅守景展 加賀で開花した江戸の画家	石川県立美術館	1,400
〃	広瀬光治と西山美なコの「ニットカフェ・イン・マイ・ルーム」	財団法人 金沢芸術創造財団（金沢21世紀美術館）	2,000
〃	室生犀星生誕120周年記念企画展「恩地孝四郎と装幀美」	財団法人 金沢文化振興財団（室生犀星記念館）	400
〃	生誕地・没後400年記念前年祭「長谷川等伯展」	財団法人 七尾美術館（石川県七尾美術館）	700
長野県	「女たちと善光寺」展	長野市立博物館	4,500
〃	石井鶴三の素描と挿絵	財団法人 松本市教育文化振興財団（松本市美術館）	3,000
三重県	元永定正展	三重県立美術館	2,400
〃	芭蕉翁記念館開館50周年記念特別展〈芭蕉展〉	財団法人 芭蕉翁顕彰会（芭蕉翁記念館）	400
滋賀県	日本画芸術創造の苦悩と歓喜—大正期、再興院展の若く青き日々—展	滋賀県（滋賀県立近代美術館）	1,900
京都府	白樺派誕生100年記念「白樺派の愛した美術」展	財団法人 京都文化財団（京都文化博物館）	1,000

都道府県	助成対象活動名	助成対象団体名(文化施設名)	交付予定額 (単位:千円)
兵庫県	日本の表現主義展	兵庫県立美術館	2,700
〃	特別展「沖縄・琉球王国の美」	兵庫県立歴史博物館	2,800
〃	Made in TAMBA	Made in TAMBA展実行委員会(兵庫陶芸美術館)	1,300
〃	柿衛文庫春季特別展 開館25周年記念「酒都につど うー詩人・俳人・画人たち」	財団法人 柿衛文庫(柿衛文庫)	900
〃	新発見! 忠臣蔵と浅野家	たつの市立龍野歴史文化資料館	1,700
〃	風の画家 中島潔の世界〜故郷の四季展	豊岡市(伊藤清永美術館)	1,100
和歌山県	田中恒子コレクション展	和歌山県(和歌山県立近代美術館)	500
鳥取県	平成21年度 米子市美術館特別展「ネオテニー・ ジャパン 高橋コレクション」	財団法人 米子市教育文化事業団(米子市美術館)	900
島根県	昭和のこどもたち〜石井美千子人形展	財団法人 浜田市教育文化振興事業団(浜田市世界こども 美術館)	700
岡山県	特別展「もーやん えっちゃん ええほんのえ 元 永定正+中辻悦子 絵本原画展」	倉敷市立美術館	600
〃	特別展 新・高梁市発足5周年記念 平松利昭と三 人の「師」展—小貫政之助・丸木位里・丸木俊一	高梁市歴史美術館	800
〃	アトリエ インカーブ展〜創造という営み	財団法人 成羽町美術振興財団(高梁市成羽美術館)	500
広島県	平成21年度春の企画展 神・人・財 —広島県の社 宝—	広島県立歴史博物館	600
山口県	フランスの浮世絵 リヴィエール展	山口県立萩美術館・浦上記念館	2,300
香川県	特別展 夏休み子どもミュージアム「わくわくどう ぶつえん!」	香川県立ミュージアム	1,800
〃	高松コンテンポラリーアート・アニユアル	高松市美術館	2,300
〃	Focus 3: 高嶺格展	財団法人 ミモカ美術振興財団(丸亀市猪熊弦一郎現代美 術館)	2,700
愛媛県	「歌舞伎と文楽の世界」展	愛媛県歴史文化博物館	400
〃	2009年度自主企画展「Un nouveau regard—ふるさ と再発見・久万新映像紀行」	町立久万美術館	200
高知県	リサとガスパール&ベネロベ展	財団法人 高知県文化財団(高知県立文学館)	1,000
〃	「福岡アジア美術館所蔵 夢みるアジア」展	財団法人 高知県文化財団(高知県立美術館)	3,000
福岡県	第4回福岡アジア美術トリエンナーレ2009	第4回福岡トリエンナーレ実行委員会(福岡アジア美術館)	3,500
〃	福岡市市制施行120周年記念 福岡近代絵巻	福岡市博物館	2,500
〃	子どものための美術館5	財団法人 直方文化青少年協会(直方市美術館)	200
佐賀県	佐賀城本丸歴史館開館5周年記念企画展「近代との 遭遇—世界を見る・日本を創る—」	佐賀城本丸歴史館開館5周年記念企画展「近代との遭遇」 実行委員会(佐賀県立佐賀城本丸歴史館)	2,500
〃	『肥前名護屋城と「天下人」秀吉の城』展	佐賀県立名護屋城博物館	1,900
長崎県	東松照明写真展 長崎の時	財団法人 長崎ミュージアム振興財団(長崎県美術館)	4,500
熊本県	「花・風景」展	財団法人 熊本市美術文化振興財団(熊本市現代美術館)	2,000
大分県	大分の竹工芸—世紀を超えて 未来へ	大分県立芸術会館	400
〃	特別展「おおいた発! 幕末文化維新—賀来家・華麗 なる一族—」	大分県立歴史博物館	300
鹿児島県	生誕80周年記念特別企画展「向田邦子展」	財団法人 鹿児島市教育施設管理公社(かごしま近代文学 館)	1,700
全国	鴻池朋子展	財団法人 東京オペラシティ文化財団(東京オペラシティ アートギャラリー)	1,800

(注) 全国的又は各都道府県域を越える広域的な団体が行う活動については「都道府県」欄に「全国」を表記している。

歴史的集落・町並み、文化的景観保存活用活動（合計9件・6,500千円）

都道府県	助成対象活動名	助成対象団体名	交付予定額 (単位：千円)
東京都	全国茅葺き民家集落の保存や活用に関する普及・啓発事業	全国茅葺き民家保存活用ネットワーク協議会	400
石川県	茅葺き民家・旧福島邸の土蔵修復ワークショップによる里山の文化的景観保存活動	特定非営利活動法人 輪島土蔵文化研究会	1,200
滋賀県	全国文化的景観地区連絡協議会高島大会	全国文化的景観地区連絡協議会	100
兵庫県	法隆寺領播磨国鶴荘啓発ガイドマップ作成活動	太子町教育委員会	200
島根県	温泉津の町並み 保存活用推進事業	大田市	700
全国	歴史的景観都市協議会紹介リーフレット作成及びパネル展示並びに歴史的景観都市普及啓発活動	歴史的景観都市協議会	400
〃	第7回近代の歴史的町並みと近代化遺産の保存・活用ワークショップおよび普及啓発冊子作成活動	全国近代化遺産活用連絡協議会	400
〃	歴史的集落・町並みの保存・活用のための普及啓発活動（第32回全国町並みゼミ佐原成田大会）	第32回全国町並みゼミ佐原成田大会実行委員会	1,500
〃	重要伝統的建造物群保存地区紹介パンフレット作成及びパネル展示並びに伝統的建造物群保存活用啓発活動	全国伝統的建造物群保存地区協議会	1,600

(注) 全国的又は各都道府県域を越える広域的な団体が行う活動については「都道府県」欄に「全国」を表記している。

民俗文化財の保存活用活動（合計22件・13,800千円）

都道府県	助成対象活動名	助成対象団体名	交付予定額 (単位：千円)
青森県	郷土芸能ビデオライブラリー事業	八戸市	900
秋田県	静岡県など5県民謡（既存録音資料）のデジタル化による記録保存	財団法人 民族芸術研究所	1,600
〃	民俗芸能後継者育成事業・横手市増田民俗芸能フェスティバル開催	増田地域センター運営協議会	100
埼玉県	第5回「雅の会・蒼天の会」記念公演	武州里神楽保存会	900
千葉県	無形民俗文化財記録映像デジタル化事業	千葉県教育委員会	200
神奈川県	第37回相模人形芝居大会	相模人形芝居連合会	200
〃	平成21年度小田原民俗芸能保存協会後継者育成発表会	小田原民俗芸能保存協会	200
新潟県	合併1周年記念事業 村上市伝統芸能祭一祭りの心は和の心、和心で、つくる明日の村上市一	村上まつり保存会	400
富山県	市指定無形民俗文化財「黒河夜高祭」デジタル映像記録事業	射水市	500
石川県	能登の揚浜式製塩の伝承及び現地公開	能登の揚浜式製塩保存会	700
山梨県	人形浄瑠璃 笹子追分人形芝居の伝承公開	追分人形保存会	400
岐阜県	第5回郡上おどり唄の祭典	郡上おどりの祭典実行委員会	200
〃	第20回恵那市伝統芸能大会	恵那市伝統芸能大会実行委員会	500
静岡県	見付天神裸祭の保存伝承活動	見付天神裸祭保存会	700
三重県	一色能の開催	一色町能楽保存会	1,900
滋賀県	丹生神社茶わん祭の山車、しゃぎり、稚児の舞、花奴等の保存・伝承・公開・巡行	丹生神社茶わん祭保存会	900
山口県	第9回山代神楽共演大会	山代神楽連絡協議会	200
徳島県	拝宮農村舞台公演	拝宮谷農村舞台保存会	400
〃	第6回徳島城内小屋掛公演「阿波人形浄瑠璃芝居」	阿波人形浄瑠璃芝居小屋掛実行委員会	1,200
香川県	第十七回だんじり子供歌舞伎	東かがわだんじり子供歌舞伎保存会	200
〃	第19回全国地芝居サミットin小豆島・肥土山農村歌舞伎	土庄町	1,100
福岡県	八女津媛神社の浮立の伝承・公開	八女津媛神社浮立保存会	400



【美術館展示活動】
 平成20年度助成対象活動
 「福田繁雄展～びっくりおもしろポスター～」
 (財団法人 浜田市教育文化事業団
 [浜田市世界こども美術館])



【歴史的集落・町並み、文化的景観保存活用活動】
 平成20年度助成対象活動
 「出雲神迎えの道地区等：
 環境・建築・再生ワークショップ」
 (出雲建築フォーラム)



【民俗文化財の保存活用活動】
 平成20年度助成対象活動
 「豊烈神社の打毬」保存伝承活動
 (山形豊烈打毬保存会)

文化振興普及団体活動

アマチュア等の文化団体活動（合計126件・94,000千円）

都道府県	助成対象活動名	助成対象団体名	交付予定額 (単位：千円)
北海道	“版・継承と刷新” 創立50周年記念展	北海道版画協会	700
〃	サントリーホール公演	北海道くしろ蝦夷太鼓保存会	900
〃	第22回公演「星の城、明日に輝け」	特定非営利活動法人 市民創作「函館野外劇」の会	600
〃	アイヌ文化のオペレッタ	札幌こどもミュージカル育成会	3,000
〃	2009 さっぽろ旭山音楽祭（第22回）	さっぽろ旭山うた祭りの会	2,500
〃	人形劇フェスティバル2010年さっぽろ冬の祭典	札幌人形劇協議会	700
〃	人形浄瑠璃2009「さっぽろ人形浄瑠璃芝居あしり座15周年記念公演」	さっぽろ人形浄瑠璃芝居あしり座	500
〃	アイヌ民族文化祭（ヌヤン ヌカラン ピラサレヤン）	社団法人 北海道ウタリ協会	400
〃	第4回道民・オーケストラワークショップ	第4回道民・オーケストラワークショップ実行委員会	400
青森県	創立30周年記念 打楽器フェスティバル	パーカッショングループ〈ファルサ〉	500
〃	創立五十五周年 メモリアルコンサート	女声コーラス 弘前うらら会	200
〃	第39回定期公演 歌劇「ヘンゼルとグレーテル」	弘前オペラ	1,800
〃	創立25周年記念演奏会	弘前バッハアンサンブル	900
〃	平成21年度本公演「ほくざん物語」	劇団やませ	300
〃	第29回定期演奏会	青森ジュニアオーケストラ	300
岩手県	旗上げ30周年記念公演「北街物語」盛岡・沖縄公演	劇団赤い風	600
宮城県	登米祝祭劇場閉館15周年記念事業 子どもミュージカル劇団「ドリーム☆キッズ」第7回公演	登米祝祭劇場子どもミュージカル劇団「ドリーム☆キッズ」	500
秋田県	NEWストリングスプラザin あきた記念演奏会	NEWストリングスプラザの会	700
〃	創立35周年記念 第32回 定期演奏会	秋田青少年オーケストラ	300
〃	創立40周年記念 “あきた演劇フェスティバル”	秋田県演劇団体連盟	400
〃	創立20周年 第25回記念公演 喜歌劇「こうもり」	秋田声楽研究会	1,600
〃	DANCE UNIVERSE vol. 6	DANCE UNIVERSE	700
山形県	第4回「森と水そして月光のしらべ」	「森と水そして月光のしらべ」実行委員会	700
〃	第36回定期演奏会「宮澤賢治音楽劇場その15」（山形・仙台公演）	合唱団じゃがいも	700
栃木県	栃木県・浙江省友好提携締結15周年「栃木県・浙江省書法友好交流展」（日本展）	栃木県書道連盟	500
〃	第10回記念公演 創作オペラ「那須野巻狩り」	くろいそオペラをつくる会	1,000
〃	宇都宮市民芸術祭開催30周年・宇都宮市文化会館閉館30周年 栃木県オペラ協会設立10周年【記念】オペラ「フィガロの結婚」	栃木県オペラ協会	1,200
群馬県	創立20周年記念 第5回演奏会	前橋男声合唱団	200
埼玉県	設立10周年記念 第10回狭山市民芸術祭	狭山市文化団体連合会	1,000
千葉県	歌劇「カルメン」	君津市民オペラ実行委員会	1,200
〃	荷風幻像～老愁は葉の如く～	「市川の永井荷風」上演委員会	800
〃	2009年度 劇・「トレモスのパン屋」	特定非営利活動法人 まちアート・夢虫	600
〃	千葉県民芸術祭参加 第35回現代バレエ合同公演	千葉県芸術舞踊協会	900
東京都	ケチャ世界初上演35周年記念 第34回ケチャまつり	ケチャまつり実行委員会	600
〃	創立30周年記念第35回定期演奏会	武蔵野市民合唱団	1,000
〃	創立15周年記念特別公演 グノー作曲「ファウスト」	ガレリア座	1,100
〃	第10回記念定期演奏会	東京ジュニアオーケストラソサエティ	1,200
〃	JSKCY 第71回定期演奏会	ヨハン・セバスチャン・カンマーコーア・ヨコハマ	300
〃	例大祭公演	「新富座こども歌舞伎」の会	600
〃	第8回公演 歌劇「イル トロヴァトーレ」	オペラ リリカ 八王子	800
〃	熟年演劇 第20回記念公演「ゼロ時間への殺意」	演劇集団 たつのおとしご会	400
〃	創立15周年記念演奏会	中央区交響楽団	400
〃	調布市民歌舞伎公演	調布市民歌舞伎	300
〃	荒川区民オペラ第12回公演「イル・トロヴァトーレ」	区民でつくるオペラコンサート実行委員会	800
〃	「第一回日仏ロボットデザイン大賞」展示会	特定非営利活動法人 日仏芸術文化協会	500
〃	第20回定期演奏会	邦楽合奏団 織座	300
神奈川県	創立50周年記念コンサート 第100回定期演奏会	小田原フィルハーモニー交響楽団	700

都道府県	助成対象活動名	助成対象団体名	交付予定額 (単位：千円)
神奈川県	横浜開港150年、青葉区政15周年記念 第20回記念公演	特定非営利活動法人 横浜都筑太鼓	300
〃	横浜開港アンデパンダン展	横浜開港アンデパンダン展実行委員会	1,200
〃	創立30周年記念公演・第37回公演「十一びきのネコ」	劇団川崎演劇塾	400
〃	創立10周年記念 第20回定期演奏会	さがみはらフィルハーモニー管弦楽団	300
〃	鎌倉古楽祭 vol.9 鎌倉の譜	地球音楽園	300
〃	第35回 人形浄瑠璃自主公演	あつぎ ひがし座	200
〃	《創立60周年記念》 第19回オフオフ合唱コンサート「星よ 地球よ」シリーズ③	横浜混声合唱団	200
〃	第21回 遊行かぶき「しんとく丸一稚児の舞い」公演	遊行舎	400
新潟県	合同ダンスフェスティバル	社団法人 現代舞踊協会北陸支部	300
〃	第6回里山アート展&里山アートシンポジウム	コスモ夢舞台実行委員会	400
〃	日印のコラボレーションによるインド・フォークアートの広場	特定非営利活動法人 日印交流を盛り上げる会	900
〃	柏崎第九演奏会	柏崎第九演奏会実行委員会	3,000
富山県	第8回国際友好美術交流展 とやま	社団法人 富山県芸術文化協会	1,500
〃	創立60周年記念事業「父が帰る家」公演	劇団文芸座	700
〃	五箇山合掌の里芸術祭	五箇山合掌の里芸術祭実行委員会	300
石川県	第8回いしかわ子ども伝統芸能音楽祭	「いしかわ子ども伝統芸能音楽祭」実行委員会	600
〃	第38回「オーケストラと少年少女・子供の歌フェスティバル2009」金沢公演	オーケストラと少年少女実行委員会	1,100
〃	白山国際太鼓エクスタジア2009	白山国際太鼓エクスタジア実行委員会	2,000
福井県	敦賀港開港110周年記念つるが海響コンサート 第7回 つるが第九 演奏会	つるが海響コンサート実行委員会	200
山梨県	第3回八ヶ岳音楽祭 in Yamanashi	八ヶ岳音楽祭運営委員会	800
長野県	第22回長野県芸術文化総合フェスティバル	長野県芸術文化協会	600
〃	創立50周年記念 第50回長野県母親コーラスまつり	長野県母親コーラスまつり運営委員会	300
〃	第15回長野県童謡・唱歌フェスティバル	長野県童謡・唱歌をうたう会	300
〃	NAGANO open-air THEATER 2009	特定非営利活動法人 劇空間夢幻工房	500
岐阜県	創立55周年記念「岐阜公演」	社団法人 岐阜県交響楽団	700
静岡県	第12回伊東温泉「新能」、地域芸能祭「奉納舞台」「華舞台」	特定非営利活動法人 伊東市文化財史蹟保存会	1,200
愛知県	3rdコンサート 10th anniversary	コールリリアス	400
三重県	15周年記念コンサート The Song of The Earth	混声合唱団コロ・Gui	400
〃	第17回コンサート	ヴォーカルアンサンブル《EST》	300
滋賀県	第十六回自主公演	草の根劇場劇団「かいつぶり」	200
〃	2009メサイア演奏会	メサイア合唱団	700
〃	第13回長濱ゆう歌舞伎公演	長濱ゆう歌舞伎座	500
京都府	第13回きょうと〈中部〉児童青少年演劇まつり	京都児童青少年演劇協会	300
〃	きょうと児童青少年演劇まつり'09やましろのくに	きょうと児童青少年演劇まつりやましろのくに実行委員会	300
〃	北近畿国際音楽フェスティバルin2009	特定非営利活動法人 音楽のまちづくり	500
大阪府	創立30周年記念／創作オペラ「秀とカッパの笛」全二幕六場（委託創作初演）	島本音楽協会	1,600
〃	公演「ラブレター〜手紙×メール」	劇団スタジオQ	100
〃	第4回 わがまち門真市民ミュージカル 愛と夢を未来に向けて	第4回門真市民ミュージカル実行委員会	800
兵庫県	せきのみや子ども歌舞伎第7回公演	せきのみや子ども歌舞伎クラブ	1,000
〃	創立43周年記念公演 プラネット・ミュージカル 星の王子さま	どんぐりコールミュージカルスクール	700
〃	第16回定期演奏会	西神戸混声合唱団	300
〃	阪神・淡路大震災から15年 鎮魂と復興を祈るコンサート	神戸中央合唱団	200
〃	ぐるっぼユーモア風オペラ「天国と地獄」	ぐるっぼユーモア	400
〃	第29回コンサート NABL BIGBAND FESTIVAL in 神戸ハーバーランド	西日本アマチュアビッグバンド連絡会	200
奈良県	第34回わたぼうし音楽祭	奈良たんぼぼの会	1,900
和歌山県	ぬけがら	演劇集団和歌山	200

都道府県	助成対象活動名	助成対象団体名(文化施設名)	交付予定額 (単位:千円)
島根県	むらくも座2009・出雲歌舞伎復活公演	出雲歌舞伎の里づくり実行委員会	2,800
岡山県	第14回公演「嫁も姑も皆幽霊」	劇団こすもす	700
広島県	第19回オペラ定期公演	ひろしま国際オペラスタジオ(HIOS)	500
山口県	「明治劈頭・太平洋上の近代裁判」地域都市公演	海峡座	1,100
〃	第九を歌う会「アン・ディ・フロイデ」&マンハイム市立音楽学校ユースオーケストラ 日独国際親善「第九」コンサート	第九を歌う会「アン・ディ・フロイデ」	1,000
徳島県	第9回演奏会【ふるさとへの想い】	徳島邦楽集団	400
〃	第12回公演 ヨハン・シュトラウスⅡ作曲 オペレッタ「こうもり」全3幕(邦訳)上演	特定非営利活動法人 オペラ徳島	1,000
香川県	創立35周年記念事業 第35回記念演奏会	高松市民吹奏楽団	300
高知県	第28回定期演奏会	高知フライデー・ウインド・アンサンブル	200
福岡県	2009年度本公演 ミュージカル『人間になった天使』	劇団パワーキッズ	800
〃	第15回定期演奏会、第4回「第九」の夕べ	古賀市民オーケストラ	300
〃	オペラ「椿姫」の上演	福岡オペラ研究会	200
佐賀県	第7回定期演奏会	からつジュニアオーケストラ	200
長崎県	第55回記念定期演奏会～ピアノ生誕300年の年に～	佐世保市民管弦楽団	400
〃	F's Company PRESENTS「マチクイの詩」	F's Company	700
〃	第15回公演『CASE』	劇団HIT! STAGE	300
宮崎県	みやざき国際ストリート音楽祭2009	みやざき国際ストリート音楽祭実行委員会	1,200
〃	子ども創作オペラ「白雪姫と子どもたち」	特定非営利活動法人 音楽に親しむ会	400
〃	芸術国際交流特別演奏会「ハイネの詩による歌曲の夕べ」	ウィーンの会	400
〃	第42回公演「こまち草紙」	劇団ぐるーぷ連	200
鹿児島県	定期公演 歌劇「魔笛」(全2幕)公演	鹿児島オペラ協会	1,500
〃	第5回ティーンズアートフェスティバル	鹿児島県子ども劇場協議会	1,400
〃	第12回鹿児島和紙工芸展・第3回公募展	かごしま和紙工芸協会	300
全国	2009エイバ室内楽コンサート	特定非営利活動法人 日本アマチュア演奏家協会	500
〃	第29回全日本少年少女合唱祭全国大会「大垣大会」	全日本少年少女合唱連盟	500
〃	第37回全国アマチュアオーケストラフェスティバル 福島こおりやま大会	社団法人 日本アマチュアオーケストラ連盟	1,300
〃	ブロック大会	全国高等学校演劇協議会	3,000
〃	全日本川柳2009札幌大会	社団法人 全日本川柳協会	800
〃	公募 第24回日本和紙絵画展	社団法人 日本和紙絵画芸術協会	1,400
〃	2009子どもコーラス・フェスティバル	社団法人 全日本合唱連盟	1,600
〃	第18回国際高校生選抜書展	財団法人 毎日書道会	1,800
〃	第25回日本剪画美術展 テーマ「Black&White+One」	特定非営利活動法人 日本剪画協会	400
〃	第9回全国中学校総合文化祭 神奈川大会	全国中学校文化連盟	400

(注) 全国的又は各都道府県域を越える広域的な団体が行う活動については「都道府県」欄に「全国」を表記している。



【アマチュア等の文化団体活動】
平成20年度助成対象活動
「創立30周年記念 第27回定期演奏会」
(高知フライデー・ウィンド・アンサンブル)

伝統工芸技術・文化財保存技術の保存伝承等活動（合計10件・19,800千円）

都道府県	助成対象活動名	助成対象団体名（文化施設名）	交付予定額 (単位：千円)
東京都	文化財保存修復専門家養成実践セミナー～文化財保存技術の伝承と発展のために～	特定非営利活動法人 文化財保存支援機構	3,000
〃	伝統構法による建築の修理技術の研修	特定非営利活動法人 伝統木構造の会	1,200
石川県	珠洲古窯復元焼成実験	珠洲古窯研究会	800
滋賀県	日本伝統建築技術養成研修	特定非営利活動法人 日本伝統建築技術保存会	3,500
岡山県	美術刀剣製作技術実地研修会	全日本刀匠会事業部	700
高知県	土佐楮生産技術の継承及び後継者養成事業	土佐楮保存会	500
宮崎県	原種養蚕から絹織物製作技術保存伝承活動	特定非営利活動法人 日本工芸継承協議会	1,700
全国	日本の伝統工芸（無形文化財）に関する情報公開普及活動	社団法人 日本工芸会	2,800
〃	竹蒾製造技術の保存と継承（特に編蒾機による蒾作りと仕上げ工程）と、そのための記録作成	日本竹蒾技術保存研究会	3,000
〃	日本の伝統美と技の世界 重要無形文化財保持団体秀作展	全国重要無形文化財保持団体協議会	2,600

(注) 全国的又は各都道府県域を越える広域的な団体が行う活動については「都道府県」欄に「全国」を表記している。



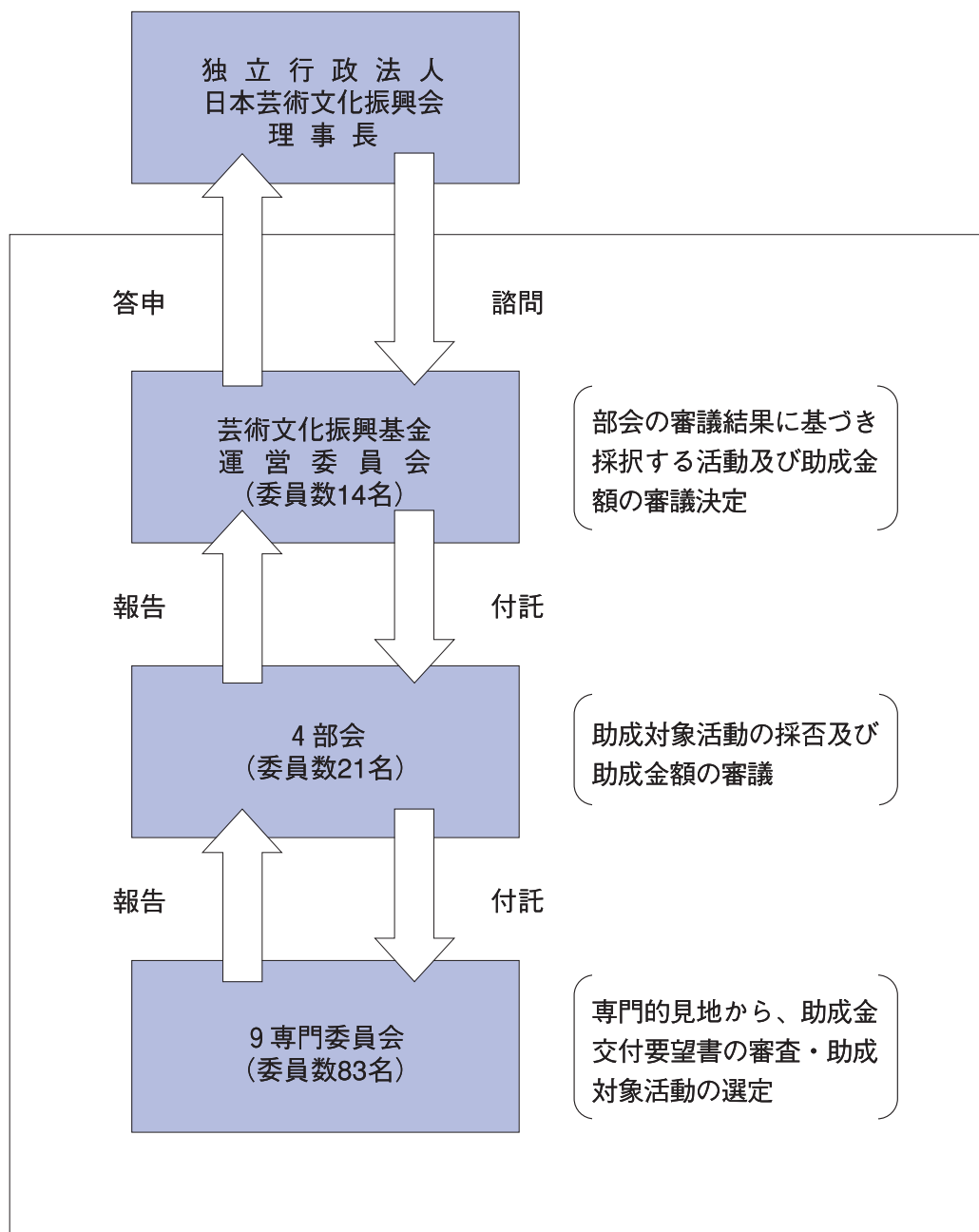
平成20年度助成対象活動
「竹蒾製造技術の保存と継承（特に自動蒾編み機用の蒾羽折り仕上げ工程）と、そのための記録作成」
(日本竹蒾技術保存研究会)

平成21年度の審査について

審査の仕組み

独立行政法人日本芸術文化振興会では、芸術文化振興基金による助成金の交付を適正に行うため、芸術文化に広くかつ高い識見を有する14名の委員で構成する芸術文化振興基金運営委員会（委員長 後藤美代子）を設置し、そのもとに分野別の4つの部会、9つの専門委員会を置き、各分野の実情及び特性に応じた審査体制をとっています。平成21年度の審査にあたっては、全体で83名の専門家に委員を委嘱し、これらの委員によって審査を行いました。

図 毎年度の助成金交付に関する審査の仕組み



審査の流れ

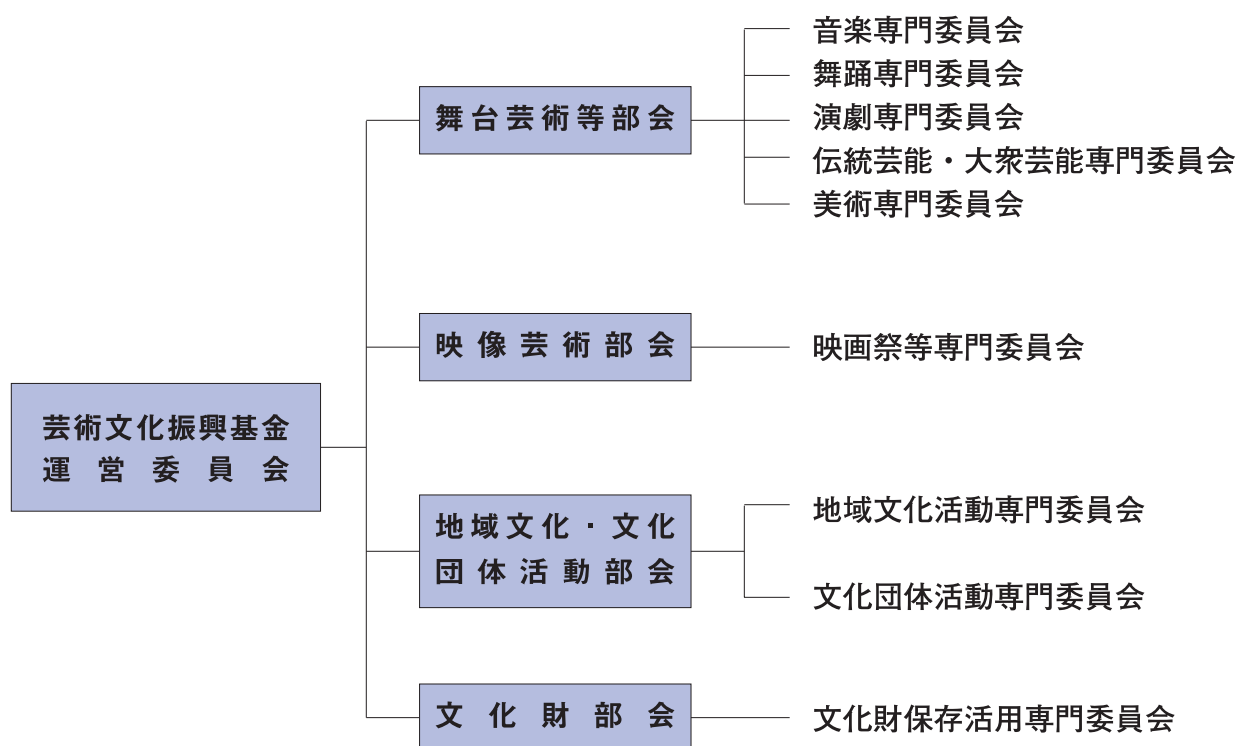
応募のあった活動については、振興会理事長から運営委員会に助成対象活動及び助成金の額について諮問され、これを受けて運営委員会から4つの部会へ、さらに9つの専門委員会へと順次調査審議の付託が行われました。

専門委員会の審査は、専門委員会ごとに審査の方法等について定め、各専門委員会に付託された助成金交付要望書について、各専門委員が行う事前審査の結果をもとに、専門的見地から合議により行われ、助成対象活動が選定されました。

専門委員会における審査結果をもとに、各部会では採択すべき助成対象活動及び助成金の額について審議が行われ、この結果が運営委員会に来年度に向けての改善事項とともに報告されました。

これを受けて運営委員会では慎重な審議を行い、助成対象活動と助成金の額を決定し、平成21年3月17日に運営委員会委員長から振興会理事長へ答申されました。

図 芸術文化振興基金運営委員会組織図



審査にあたっての考え方

平成21年度は、芸術文化振興基金運営委員会において、以下のような考え方により審査を行いました。

「芸術文化振興基金助成金交付の基本方針」及び芸術文化振興基金運営委員会により承認された募集案内（その1～その3）の趣旨に基づき、芸術文化団体等から提出のあった助成金交付要望書の内容に関して、各分野の特性に応じて総合的に判断しました。分野ごとの審査にあたっての考え方は次のとおりでした。

(1) 芸術創造普及活動（国内映画祭等の活動を除く）

芸術家や芸術団体の実績・将来性及び活動内容の水準・具体性・活動の公開性等を総合的に判断して、助成の緊要度が高いと認められる活動を優先した。

なお、多分野共同等芸術創造活動については、新しい試みなど独創性に富んだ活動を優先した。

(2) 国内映画祭等の活動

団体の実績、活動内容の水準等及び開催地域との連携・協力体制等を総合的に判断して、助成の緊要度が高いと認められる活動を優先した。

なお、日本映画上映活動については、地域の文化振興に資する特色のある活動を優先した。

(3) 地域文化施設公演・展示活動、アマチュア等の文化団体活動

活動内容の明確性、実現性及び地域性等を総合的に判断して、助成の緊要度が高いと認められる活動を優先した。

(4) 文化財関係の活動

活動内容の明確性、実現性及び地域性等を総合的に判断して、助成の緊要度が高いと認められる活動を優先した。

芸術文化振興基金助成金交付の基本方針

（平成16年2月24日）
（芸術文化振興基金運営委員会決定）

芸術文化振興基金（以下「基金という」）による助成は、以下のような基本方針により行うものとする。

- 基金による助成は、芸術家及び芸術に関する団体が行う芸術の創造又は普及を図るための活動、その他文化に関する団体が行う文化の振興及び普及を図るための活動を対象とする。ただし、政治的、宗教的宣伝意図を有するものは除く。
対象となる者は、芸術家及び芸術・文化に係る活動を行う団体とし、一定の要件を充たすものについて広く対象とする。
- 基金による助成は、毎年度、申請に基づき行うものとし、予算の範囲内で、芸術文化活動に要する経費に対し、定額の助成金を交付する。
助成金の交付を通じ、芸術文化団体等の芸術文化活動の充実・活性化や自助努力の助長など適切な助成効果が得られるよう配慮するものとする。
ただし、芸術文化団体等の自主性については、十分尊重されなければならない。
- 基金による助成は、多様な芸術文化活動を対象に幅広く行う必要があるが、次のような活動に対して適切に配慮する。
 - 優れた芸術文化活動で、かつ、その性格上採算の望めない活動
 - 芸術文化の新たな局面を切り開く先駆的・実験的な創造活動
 - 優れた実績や豊かな将来性を有するが財政的基盤が十分でない芸術文化団体等の創造・普及活動
 - 次代を担うことが期待される芸術家等の芸術文化活動
 - 地域の文化振興や文化財の保存・活用に関し、寄与が大きいと認められる活動
- 基金による助成は、国、地方公共団体等の施策及び民間の助成団体等の事業と共同し、又は分担するなど連携を図りつつ効果的に実施する。
その際、基金の助成は、同一の芸術文化活動に対して文化庁の助成と重複して行わないこととする。
- 基金による助成に当たっては、芸術文化活動の実態に応じて、基金の特色を活かした弾力的、かつ、効果的な運用に努める。
- 採択された活動、助成金の額及び専門委員氏名について公表するものとする。

審査経過

芸術文化振興基金運営委員会等における、平成21年度助成対象活動についての主な審査経過は、以下のとおりです。

実施年月日	審査内容等
(平成20年) 9月11日	第15回運営委員会開催 平成21年度助成対象活動募集について審議、決定
11月中旬 10日	各専門委員会において、「専門委員会における審査の方法等について」を審議、決定（～12月中旬） 平成21年度芸術文化振興基金助成対象活動応募受付（国内映画祭等の活動を除く）（～11月21日締切）
(平成21年) 1月上旬 5日 26日	各専門委員による事前審査（～2月上旬） 平成21年度芸術文化振興基金助成対象活動（国内映画祭等の活動） 応募受付（～9日締切） 第16回運営委員会開催 応募状況についての報告及び助成金の分野別配分について審議、決定
2月上旬 2月下旬	各専門委員会において専門委員の事前審査結果をもとに、合議により助成金交付要望書の審査及び助成対象活動を選定（～3月上旬） 各部会において助成対象活動の採否及び助成金額について審議（～3月中旬）
3月17日 27日	第17回運営委員会及び部会長会議開催 助成対象活動について審議、決定 「平成21年度助成対象活動の決定について」公表

各委員会委員

平成21年度助成対象活動の審査にあたった運営委員、部会委員及び専門委員の氏名は、次のとおりです。

運営委員会 (14人)

(◎委員長)

秋山和慶

東京交響楽団桂冠指揮者

広島交響楽団音楽監督・常任指揮者

九州交響楽団首席指揮者・ミュージック・

アドヴァイザー

池田温

武蔵野音楽大学教授・学務部長

上原恵美

京都橘大学教授

内田弘保

学校法人二階堂学園常務理事

大笹吉雄

演劇評論家

大原謙一郎

財団法人大原美術館理事長

黒井和男

シネマ・インヴェストメント(株)代表取締役会長

◎後藤美代子

アナウンサー・徳島文理大学客員教授

竹下景子

俳優

牧阿佐美

新国立劇場運営財団舞踊芸術監督

真室佳武

東京都美術館長

横川真顯

日本大学名誉教授

渡邊明義

財団法人平山郁夫シルクロード美術館顧問

渡辺保

放送大学客員教授

演劇評論家

部会 (21人)

(◎部会長)

舞台芸術等部会 (11人)

秋山和慶 (運営委員会運営委員)

◎池田温 (運営委員会運営委員)

牧阿佐美 (運営委員会運営委員)

真室佳武 (運営委員会運営委員)

渡辺保 (運営委員会運営委員)

前和男 (音楽専門委員会主査)

うらわまこと (舞踊専門委員会主査)

細川展裕 (演劇専門委員会主査(第1分科会))

酒井誠 (演劇専門委員会主査(第2分科会))

下田秀夫 (伝統芸能・大衆芸能専門委員会主査)

柏木博 (美術専門委員会主査)

映像芸術部会 (3人)

黒井和男 (運営委員会運営委員)

◎横川真顯 (運営委員会運営委員)

佐々木史朗 (映画祭等専門委員会主査)

地域文化・文化団体活動部会 (4人)

◎上原恵美 (運営委員会運営委員)

竹下景子 (運営委員会運営委員)

大橋敏博 (地域文化活動専門委員会主査)

枝川明敬 (文化団体活動専門委員会主査)

文化財部会 (3人)

◎内田弘保 (運営委員会運営委員)

渡邊明義 (運営委員会運営委員)

宮田繁幸 (文化財保存活用専門委員会主査)

音楽専門委員会 (10人)

岡山 潔
 兎山 紀芳
 高橋 浩子
 長木 誠司
 東条 碩夫
 中村 孝義
 西村 朗
 堀内 修
 ◎前 和男
 ○松原 千代繁

舞踊専門委員会 (10人)

尼ヶ崎 彬
 石井 かほる
 石井 潤
 ○石井 達朗
 稲田 奈緒美
 上野 房子
 ◎うらわ まこと
 金井 芙三枝
 亀岡 典子
 望月 辰夫

演劇専門委員会 (16人)

○今井 浩一
 太田 耕人
 九鬼 葉子
 小玉 祥子
 近藤 瑞男
 ◎酒井 誠
 佐藤 典雄
 七字 英輔
 竹内 銃一郎
 ○西川 信廣
 西村 彰朗
 法月 敏彦
 広瀬 依子
 福島 明夫
 八月一日 教宏
 ◎細川 展裕

伝統芸能・大衆芸能専門委員会 (9人)

遠藤 佳三
 荻田 清
 ◎下田 秀夫
 玉垣 直美
 中川 俊宏
 西野 春雄
 花井 伸夫
 ○古井戸 秀夫
 山路 興造

美術専門委員会 (7人)

浅野 秀剛
 荒川 正明
 伊藤 俊治
 ◎柏木 博
 佐々木 利和
 ○長谷川 祐子
 米田 耕司

映画祭等専門委員会 (6人)

掛尾 良夫
 川村 健一郎
 坂野 ゆか
 ◎佐々木 史朗
 萩尾 瞳
 ○堀越 謙三

地域文化活動専門委員会 (9人)

○衛 紀生
 ◎大橋 敏博
 小畑 恒夫
 清水 裕之
 檜崎 洋子
 平野 英俊
 宮辻 政夫
 村山 久美子
 山田 友治

文化団体活動専門委員会 (9人)

◎枝川 明敬
 岡野 智子
 小林 真理
 桜井 多佳子
 白石 美雪
 ○高橋 豊
 根岸 一美
 坂東 亜矢子
 本江 邦夫

文化財保存活用専門委員会 (7人)

大谷津 早苗
 神野 善治
 後藤 治
 鈴田 由紀夫
 ○藤井 恵介
 ◎宮田 繁幸
 三輪 嘉六

平成20年度映画の製作活動(第2回募集分)の助成

映画の製作活動については、年間2回募集を行い、各専門委員会、映像芸術部会、運営委員会の審議を経て助成対象活動を決定しています。

平成20年度の第1回募集分については昨年3月に助成対象活動を決定し、公表(本誌第23号参照)を行いました。その後、第2回募集分については昨年7月に応募を受け付け、審査を行いました。分野別の審査結果は下表のとおりとなり、助成対象活動及び助成金の額は一覧のとおりです。

なお、審査にあたった委員の氏名は次のとおりです。

映像芸術部会 (4人)

(◎部会長)

- ◎横川 眞 顯 (運営委員会運営委員、劇映画専門委員会主査)
- 黒井 和 男 (運営委員会運営委員)
- 恩地 日出夫 (記録映画専門委員会主査)
- 山口 康 男 (アニメーション映画専門委員会主査)

専門委員会 (20人)

(◎主査、○主査代理)

劇映画専門委員会 (8人)

- 尾形 敏 朗
- 加藤 正 人
- 新藤 次 郎
- 田中 ま こ
- 林 海 象
- 村山 匡一郎
- ◎横川 眞 顯
- 渡辺 祥 子

記録映画専門委員会 (6人)

- 石坂 健 治
- 上野 昂 志
- ◎恩地 日出夫
- 松浦 雅 子
- 松本 正 道
- 渡部 実

アニメーション映画専門委員会 (6人)

- 青木 眞 弥
- 片山 雅 博
- 神村 幸 子
- 木船 園 子
- 森 まさあき
- ◎山口 康 男

表 映画の製作活動助成金審査結果一覧

助成対象分野	応募件数	採択件数	助成金額 (単位：千円)
劇映画	74	19	320,000
(第1回募集分)	38	8	130,000
(第2回募集分)	36	11	190,000
記録映画	36	9	33,000
(第1回募集分)	15	3	12,000
(第2回募集分)	21	6	21,000
アニメーション映画	7	4	46,000
(第1回募集分)	3	1	20,000
(第2回募集分)	4	3	26,000
合 計	117	32	399,000

映画の製作活動（平成20年度第2回募集分）

劇映画（合計11件・190,000千円）

助成対象活動名	助成対象団体名	助成金額 (単位:千円)
プライド	有限会社 エクセレントフィルム	20,000
The Harimaya Bridge はりまや橋	株式会社 LATERNA	20,000
群青	株式会社 エキスプレス	20,000
ガマの油	株式会社 ファントム・フィルム	20,000
「ティーンエイジ記憶喪失者の回想（仮）」	株式会社 シネカノン	20,000
色即せねれいしょん	株式会社 スタイルジャム	20,000
信さん	株式会社 フェローピクチャーズ	20,000
「のんちゃんのり弁」	ムービーアイ・エンタテインメント株式会社	20,000
インスタント沼	角川映画株式会社	10,000
黄金花	株式会社 プロジェクトラム	10,000
チョコリエッタ	有限会社 寿々福	10,000

記録映画（合計6件・21,000千円）

助成対象活動名	助成対象団体名	助成金額 (単位:千円)
大きな家～タイムグラの森の子どもたち～	有限会社 イメージクラフト社の風	5,000
1000年の山古志（仮題）	株式会社 地域活性化研究所	5,000
ぼくらのカヌーができるまで	有限会社 クリエイト21	5,000
あぶあぶあの奇跡 ～ある小さな楽団の今だかつてない物語～（仮題）	株式会社 アズマックス	2,000
風のかたち—小児がんと仲間たちの10年—	有限会社 いせフィルム	2,000
あした 天気になる？—発達障害をもった人たちの生活記録—	ピース・クリエイト有限会社	2,000

アニメーション映画（合計3件・26,000千円）

助成対象活動名	助成対象団体名	助成金額 (単位:千円)
「宮本武蔵 二天一流」（仮）	株式会社 ポニーキャニオン	20,000
「キャラ丸くんとドク丸くん」	株式会社 エクラアニマル	3,000
コマ撮りアニメ「エコファンの地球をすくえる26のこと（仮）」	株式会社 プロペラ	3,000



平成20年度助成対象活動
「インスタント沼」
(角川映画株式会社)
©2009「インスタント沼」フィルムパートナーズ

芸術文化振興基金の概要

芸術文化振興基金の目的とその仕組み

【目的】

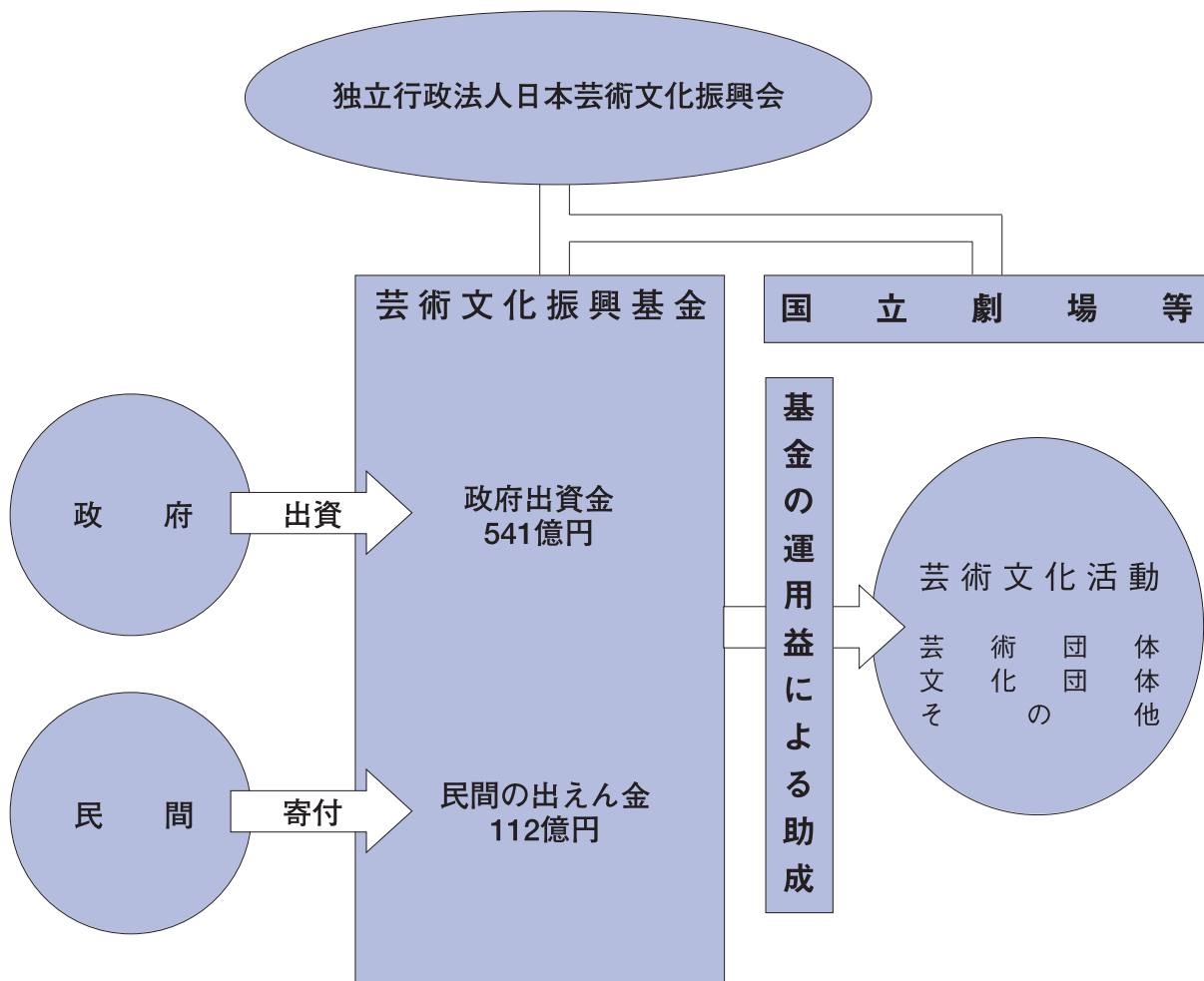
芸術文化振興基金は、芸術・文化の振興又は普及を図るための活動に対する援助を継続的、安定的に行うための財源を基金として確保し、その運用益を用いて芸術文化団体等の活動に助成することを目的としています。

【仕組み】

芸術文化振興基金は、基金として政府から出資された541億円と民間からの出えん金112億円の計653億円を原資として、その運用益をもって我が国の芸術文化活動に対する助成に充てています。

独立行政法人日本芸術文化振興会における基金業務については、国立劇場に関する業務とは明確に区分経理することが規定されており、組織上も基金業務に係る事務組織を設け、業務運営の適正な実施に努めています。

図 芸術文化振興基金の仕組み



助成事業の概要

[助成対象活動の募集]

助成対象活動の募集は、原則として毎年度1回（活動実施年度の前年度中）、公募により行います。具体的な募集の時期・方法、助成の対象となる活動等については、毎年度作成する「募集案内」で示します。

助成金の交付を希望する者は、募集案内の定めるところにより、助成金交付要望書及び団体概要等を独立行政法人日本芸術文化振興会（地域の文化振興に係る活動及び文化に関する団体が行う活動については、都道府県教育委員会又は知事部局を通じて）に提出することとなります。

[助成の対象となる活動・対象者]

助成の対象となる活動は、次のとおりです。

1. 芸術家及び芸術に関する団体が行う芸術の創造又は普及を図るための活動
 - (1) オーケストラ、オペラ、合唱、室内楽、バレエ、現代舞踊、演劇等舞台芸術の公演その他の活動
 - (2) 文楽、歌舞伎、能楽、邦楽、邦舞、演芸等伝統芸能の公開活動
 - (3) 美術の展示活動
 - (4) 国内映画祭等の活動
 - (5) 特定の芸術分野にしばられない活動、芸術家等が行う独創性に富んだ活動
2. 地域の文化の振興を目的として行う活動
 - (1) 文化会館、美術館等の地域の文化施設において行う公演、展示活動
 - (2) 歴史的集落・町並み、文化的景観等のセミナー、資料収集・作成、普及啓発等の文化財の保存・活用活動
 - (3) 民俗文化財の公開、広域的交流、復活・復元伝承、記録作成等の保存・活用活動
3. 文化に関する団体が行う文化の振興又は普及を図るための活動
 - (1) アマチュア等の文化団体が行う公演、展示その他の文化活動
 - (2) 伝統工芸技術、文化財保存技術の保存・伝承・公開・記録作成、及び伝統工芸技術の復元等の保存・活用活動

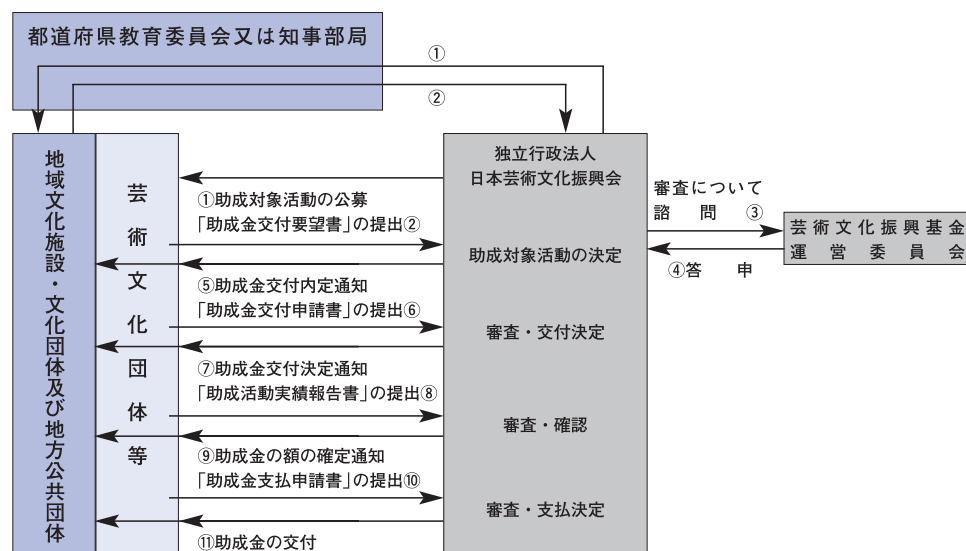
助成の対象となる者は、芸術家及び芸術・文化に係る活動を自ら行う団体等となりますが、具体的には、助成対象活動ごとに募集案内で定められています。

[助成対象活動の決定・助成金交付の手続]

応募された活動の中から、運営委員会の調査審議を経て助成対象活動及び助成金の額が決定されます。

採択された助成対象活動については、「芸術文化振興基金助成金交付要綱」の定めるところにより、所定の手続きをとることとなります。

図 助成金交付の手続



芸術文化振興基金の助成実績

表 助成対象活動の応募件数、交付件数及び助成金額の推移

助成対象分野		平成2～14年度			平成15年度			平成16年度		
		応募件数	交付件数	助成金額 (百万円)	応募件数	交付件数	助成金額 (百万円)	応募件数	交付件数	助成金額 (百万円)
芸術創造 普及活動	現代舞台芸術創造普及活動	6,385	2,724	10,967	586	156	443	656	170	503
	音楽	2,127	981	5,883	131	42	137	197	46	140
	舞踊	993	443	979	93	23	37	97	29	55
	演劇	3,265	1,300	4,105	362	91	269	362	95	309
	伝統芸能の公開活動	814	414	1,278	63	28	79	66	34	90
	美術の創造普及活動	786	340	488	47	28	32	39	25	23
	先駆的・実験的芸術創造活動	2,636	1,069	1,470	214	63	69	204	70	91
	芸術の国際交流活動	538	255	1,338	31	10	49	22	11	38
	多分野共同等芸術創造活動	—	—	—	—	—	—	—	—	—
	映画の製作活動	799	203	3,140	85	18	220	97	21	245
	劇映画	475	116	2,595	51	10	170	65	12	190
	記録映画	239	63	348	25	5	33	26	6	38
	アニメーション映画	85	24	198	9	3	18	6	3	18
	小計	11,958	5,005	18,681	1,026	303	892	1,084	331	989
地域文化 振興活動	地域文化施設公演・展示活動	3,022	1,989	2,772	237	144	153	276	152	176
	文化会館公演活動	1,961	1,259	1,527	143	84	88	161	81	105
	美術館展示活動	1,061	730	1,245	94	60	65	115	71	71
	歴史的集落・町並み保存 活用活動	174	143	532	9	9	9	11	11	8
	民俗文化財の保存活用活動	386	290	333	36	28	20	34	26	23
	小計	3,582	2,422	3,636	282	181	182	321	189	207
文化振興 普及団体 活動	アマチュア等の文化団体活動	3,528	2,150	2,015	353	199	151	304	169	166
	伝統工芸技術・文化財保存 技術の保存伝承等活動	215	163	683	16	11	30	13	10	26
	小計	3,743	2,313	2,698	369	210	181	317	179	192
合計	19,283	9,740	25,014	1,677	694	1,255	1,722	699	1,388	

平成17年度			平成18年度			平成19年度			平成20年度		
応募件数	交付件数	助成金額 (百万円)	応募件数	交付件数	助成金額 (百万円)	応募件数	交付件数	助成金額 (百万円)	応募件数	交付件数	助成金額 (百万円)
601	149	559	618	208	647	664	272	734	864	265	783
127	42	166	147	59	194	162	65	226	205	54	228
86	24	52	95	33	74	102	45	77	119	46	100
388	83	342	376	116	379	400	162	432	540	165	456
55	32	78	85	39	76	72	38	79	82	43	71
42	25	32	39	17	22	33	14	18	47	23	34
175	64	85	169	53	93	138	58	100	—	—	—
26	12	39	29	9	32	18	8	28	—	—	—
—	—	—	—	—	—	—	—	—	72	18	33
99	21	243	96	22	265	101	31	357	117	26	304
60	11	180	66	12	200	67	18	290	74	15	250
30	7	45	28	8	50	28	10	41	36	8	28
9	3	18	2	2	15	6	3	26	7	3	26
998	303	1,035	1,036	348	1,135	1,026	421	1,317	1,182	375	1,226
242	149	217	258	161	240	273	180	271	281	175	280
155	97	126	155	102	136	170	113	130	166	102	121
87	52	92	103	59	104	103	67	141	115	73	159
13	11	6	14	14	11	13	11	10	14	10	7
21	17	14	28	22	17	30	19	16	32	24	18
276	177	237	300	197	268	316	210	297	327	209	305
279	171	159	274	170	143	255	150	135	246	149	120
12	8	22	12	7	21	9	8	21	12	7	18
291	179	181	286	177	163	264	158	156	258	156	137
1,565	659	1,453	1,622	722	1,566	1,606	789	1,770	1,767	740	1,668

舞台芸術振興事業

舞台芸術振興事業は、文化庁の「芸術創造推進事業（アーツプラン21）」の一環として平成8年度に創設され、国からの運営費交付金を財源として、芸術団体が国内において行う我が国の舞台芸術の水準向上に資する公演活動に支援してきました。しかしながら、平成21年度から文化庁の文化芸術振興費補助金による芸術創造活動特別推進事業に係る経費が、日本芸術文化振興会に補助金として交付され、当振興会において基金による助成事業と国の補助金による事業とを一体的に管理していくことに伴い、平成20年度をもって廃止されました。

舞台芸術振興事業の助成実績

表 舞台芸術振興事業助成対象活動の応募件数、交付件数及び助成金額の推移

助成対象分野	平成8～13年度			平成14年度			平成15年度			平成16年度		
	応募件数	交付件数	助成金額 (百万円)	応募件数	交付件数	助成金額 (百万円)	応募件数	交付件数	助成金額 (百万円)	応募件数	交付件数	助成金額 (百万円)
音楽	532	163	2,831	88	28	248	87	25	217	111	24	209
舞踊	277	102	535	60	30	111	57	24	97	60	23	108
演劇	1,056	297	1,730	199	63	385	210	51	278	230	41	277
合計	1,865	562	5,096	347	121	743	354	100	592	401	88	594

	平成17年度			平成18年度			平成19年度			平成20年度		
	応募件数	交付件数	助成金額 (百万円)	応募件数	交付件数	助成金額 (百万円)	応募件数	交付件数	助成金額 (百万円)	応募件数	交付件数	助成金額 (百万円)
音楽	80	20	199	113	15	154	123	17	149	120	6	54
舞踊	46	20	110	59	20	80	68	19	83	56	7	33
演劇	211	43	286	254	38	229	248	45	209	298	19	90
合計	337	83	595	426	73	463	439	81	441	474	32	177



【音楽】
平成20年度助成対象活動
「コンポージアム2008」
(財団法人 東京オペラシティ文化財団)
撮影：大窪道治



【音楽】
平成20年度助成対象活動
第24回〈東京の夏〉音楽祭2008
「森の響き・砂漠の声」
(財団法人 アリオン音楽財団)
撮影：竹原伸治



【舞踊】
平成20年度助成対象活動
小松原庸子スペイン舞踊団 創立40周年記念公演
「カルメン」／「デュエンデ・デル・フラメンコ」
ーフラメンコの怪しい魅力ー
(株式会社 ソル・デ・エスパーニャ)



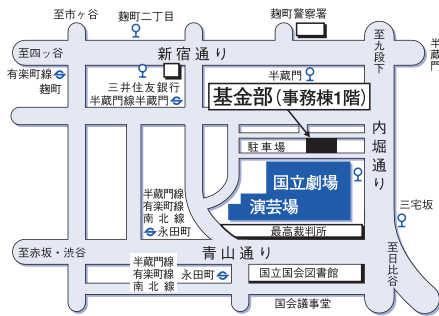
【演劇】
平成20年度助成対象活動
「けんか哀歌」
(猫のホテル)

基金部だより

基金部のご案内

〒102-8656 東京都千代田区隼町 4-1 独立行政法人日本芸術文化振興会 新事務棟 1階

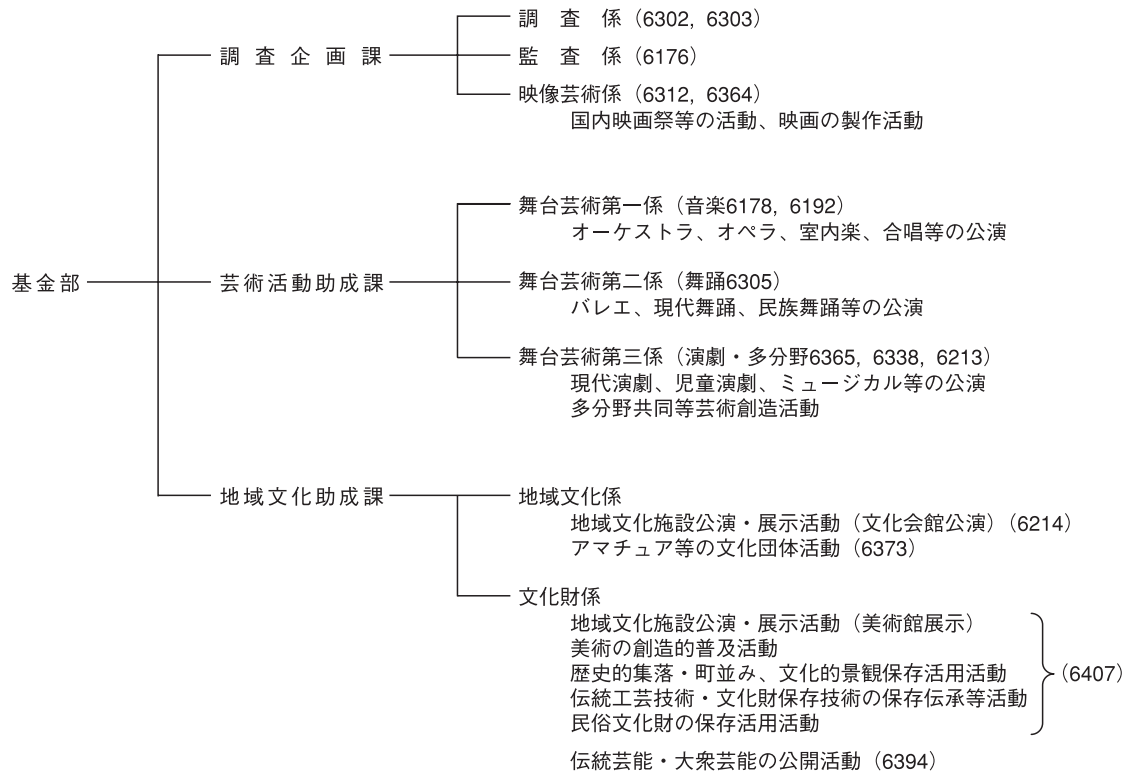
TEL.03-3265-6302 (企画調査課) / FAX.03-3265-7474 URL <http://www.ntj.jac.go.jp/kikin/index.html>



- 地下鉄 有楽町線・南北線 永田町駅 徒歩 8分
- 半蔵門線 半蔵門駅 徒歩 5分
- 丸の内線 国会議事堂前駅 徒歩10分
- 都バス 都03 (晴海埠頭 - 四谷駅)
- 三宅坂・徒歩2分、半蔵門 徒歩4分

基金部事務組織

芸術文化振興基金及び芸術創造活動特別推進事業（文化芸術振興費補助金）の業務を担当する基金部の事務組織及び担当分野は次のとおりです。



()の数字は、電話番号の下4桁です。電話をおかけになる際には、03-3265-()内の数字となります。

e-mailでのお問い合わせ先は以下のとおりです。

- ・企画調査課 (kikakuchosa-nt@ntj.jac.go.jp)
- ・芸術活動助成課 (geijutsu-nt@ntj.jac.go.jp)
- ・地域文化助成課 (chiiki-nt@ntj.jac.go.jp)

基金部業務日誌

- 平成20年
- 3月25日 ●平成20年度助成対象活動の決定
 - 6月30日 ●広報誌「芸術文化振興基金」(No.23) 発行
 - 7月 7日 ●募集に関する相談期間 (第2回映画の製作活動) (~11日)
 - 14日 ●平成20年度助成対象活動応募受付 (第2回映画の製作活動) (~18日)
 - 9月 2日 ●第3回映画関係専門委員会 (~19日)
 - 11日 ●第15回運営委員会
 - 26日 ●映像芸術部会
 - 平成21年度助成対象活動募集説明会 (各都道府県担当者向け)
 - 30日 ●平成20年度助成対象活動の決定 (映画の製作活動 (第2回))
- 10月 7日 ●平成21年度助成対象活動募集説明会 (大阪)
- 14日 ●平成21年度助成対象活動募集説明会 (映画の製作活動)
 - 15日 ●平成21年度助成対象活動募集説明会 (東京)
 - 27日 ●募集に関する相談期間 (~11月7日)
- 11月10日 ●平成21年度各専門委員会 (第1回) (~12月22日)
- 平成21年度助成対象活動応募受付 (~21日)
- 12月15日 ●募集に関する相談期間 (国内映画祭等の活動) (~19日)
- 平成21年
- 1月 5日 ●平成21年度助成対象活動応募受付 (国内映画祭等の活動) (~9日)
 - 26日 ●第16回運営委員会
 - 2月 2日 ●平成21年度各専門委員会 (第2回) (~3月3日)
 - 25日 ●平成21年度各部会 (~3月12日)
 - 3月17日 ●第17回運営委員会・部会長会議
 - 27日 ●平成21年度助成対象活動の決定

発行に際して

芸術文化振興基金による平成21年度助成対象活動の決定につきましては、昨年度に引き続き、前年度中の3月下旬に行うことができました。

助成対象活動の審査に当たり、運営委員会委員及び専門委員会委員におかれましては、大変厳しいスケジュールの中、精力的かつ厳正なご審査をいただき、誠に有り難うございました。改めて厚く御礼を申し上げます。

芸術文化振興基金の助成につきましては、依然低金利の状況に加え、昨年来の極端な円高の状況により、運用収入の大幅な減額が見込まれたことにより、助成金交付予定額も大幅に減少せざるを得ない状況となりました。今後は、安定的な運用収入の確保に向け、更なる努力をして参りたいと思います。

平成21年度からは、文化庁の文化芸術振興費補助金による芸術創造活動特別推進事業に係る業務が当振興会に移管され、基金による助成業務と一体的に管理していくこととなりました。

今後も引き続き、関係各方面からのご意見を頂戴しつつ、基金助成事業の一層の改善、充実に努力して参りたいと存じますので、芸術文化振興基金への更なるご理解、ご支援を賜りますよう宜しくお願いいたします。

芸術文化振興基金

第24号

発行日 平成21年6月30日

発行 独立行政法人日本芸術文化振興会

編集 独立行政法人日本芸術文化振興会

基金部企画調査課調査係

〒102-8656

東京都千代田区隼町4番1号

電話03-3265-6302

(基金部企画調査課調査係)

印刷 株式会社倉田印刷

芸術文化振興基金へのご支援

芸術文化振興基金は、政府と民間企業等の密接な連携協力により、我が国の芸術文化の振興普及に寄与することを目的としています。

現在、この基金の趣旨にご賛同の上、支援企業グループとして1社あたり1億円を一応の目途としてご寄付をいただいている企業等は次のとおりです。

○支援企業グループ (123)

建設 青木あすなる建設(株) (株)大林組 鹿島建設(株) (株)熊谷組 佐藤工業(株) 清水建設(株) 積水ハウス(株) 大成建設(株) (株)竹中工務店 戸田建設(株) 飛島建設(株) 西松建設(株) (株)間組 (株)長谷工コーポレーション (株)フジタ 前田建設工業(株)	石油・鉄鋼 出光興産(株) 新日本製鐵(株) 機械・精密機器 日本精工(株) HOYA(株) (株)リコー 電気機器 沖電気工業(株) キヤノン(株) コムビアミュージックエンタテインメント(株) 三洋電機(株) シャープ(株) ソニー(株) TDK(株) (株)東芝 日本アイ・ピー・エム(株) 日本電気(株) 日本ビクター(株) パイオニア(株) パナソニック(株) (株)日立製作所 富士通(株) 三菱電機(株) (株)村田製作所 輸送用機器 トヨタ自動車(株) 日産自動車(株) 本田技研工業(株) 三菱重工業(株) 楽器 (株)河合楽器製作所 ヤマハ(株) 印刷 大日本印刷(株) 凸版印刷(株) 百貨店 (株)伊勢丹 (株)高島屋	(株)三越 銀行 (株)新生銀行 住友信託銀行(株) 中央三井信託銀行(株) (株)三井住友銀行 (株)三菱東京UFJ銀行 三菱UFJ信託銀行(株) (株)みずほコーポレート銀行 みずほ信託銀行(株) (株)横浜銀行 (株)りそな銀行 証券 SMBCフレンド証券(株) 三洋証券(株) 新光証券(株) (株)大和証券グループ本社 日興コーディアル証券(株) 野村證券(株) みずほインベスターズ証券(株) 三菱UFJ証券(株) 山一証券(株) 保険 アクサ生命保険(株) 朝日生命保険(相) AIGエジソン生命保険(株) エイアイジー・スター生命保険(株) ジブラルタ生命保険(株) 住友生命保険(相) (株)損害保険ジャパン 太陽生命保険(株) 第一生命保険(相) 大同生命保険(株) T&Dフィナンシャル生命保険(株) 東京海上日動火災保険(株) 日本生命保険(相) 富国生命保険(相) マニユライフ生命保険(株) マスマチュアル生命保険(株)	三井住友海上火災保険(株) 三井生命保険(株) 明治安田生命保険(相) 不動産 住友不動産(株) 東急不動産(株) 三井不動産(株) 三菱地所(株) 輸送 カトーレック(株) 全日本空輸(株) 東京急行電鉄(株) (株)日本航空インターナショナル 観光 (株)ジェイティービー 藤田観光(株) 出版 (株)講談社 (株)小学館 広告 (株)電通 (株)博報堂 通信・電力・その他 東日本電信電話(株) 東京電力(株) 日本たばこ産業(株) (財)全国税理士共栄会文化財団
---	--	---	---

引き続き、企業等及び一般の方々からのご寄付を受け付けておりますので、ご支援をお願いします。

独立行政法人日本芸術文化振興会基金部

〒102-8656 東京都千代田区隼町4番1号 TEL.03-3265-7411(代表)

URL <http://www.ntj.jac.go.jp/kikin/index.html>