

Japan Arts Fund

芸術文化 振興基金

No.23

平成20年度助成対象活動を決定



芸術文化 振興基金

No.23

CONTENTS

平成20年度芸術文化振興基金助成対象活動を決定	1
平成20年度の審査について	24
平成19年度映画の製作活動(第2回募集分)の助成	30
芸術文化振興基金の概要	32
舞台芸術振興事業	36
基金部だより	40

芸術文化振興基金シンボルマークについて(表紙)

芸術を限りないパワーで、力強く未来に向かって育成する。このイメージをART頭文字Aと、無限大の記号というエレメントで構成したシンボルマークです。

色彩は新しい時代の知性と、深い伝統の心を温かいブルーで表現しました。

福田繁雄(グラフィック・デザイナー)

●シンボルマークの色彩には、メインカラーのブルーと、サブカラーとして、創造への情熱と喜びを表した燃える朱色と地球時代の明日への希望を象徴する金色にかがやく若芽の色(表紙に掲載)が用いられます。

平成20年度芸術文化振興基金助成対象活動を決定

独立行政法人日本芸術文化振興会では、芸術文化振興基金運営委員会（委員長 海老澤敏 委員数13人）の答申を受け、芸術文化振興基金助成金による平成20年度の助成の対象となる活動を決定し、3月25日に関係団体等へ通知を行いました。

本年度は、平成19年11月に応募受付を行い、1,706件の応募がありました。これらの応募活動について、芸術文化振興基金運営委員会に諮り、そのもとに置かれた4つの部会、11の専門委員会（委員総数90人）において審査が行われました。

審査の結果は、分野別採択状況が下表、助成対象活動及び助成金の額は一覧のとおりです。

このほか「映画の製作活動（第2回募集）」が、今後の募集・審査を経て決定されます。

表 芸術文化振興基金助成対象分野別採択状況

助成対象分野		応募件数	採択件数	助成金交付予定額 (単位：千円)
芸術創造普及活動	現代舞台芸術創造普及活動	864	272	840,900
	音楽	205	55	263,800
	舞踊	119	47	101,700
	演劇	540	170	475,400
	伝統芸能の公開活動	82	47	83,600
	美術の創造普及活動	47	23	35,000
	多分野共同等芸術創造活動	72	20	36,500
	映画の製作活動（第1回募集分）	56	12	162,000
	劇映画	38	8	130,000
	記録映画	15	3	12,000
	アニメーション映画	3	1	20,000
小計	1,121	374	1,158,000	
地域文化振興活動	地域文化施設公演・展示活動	281	190	312,400
	文化会館公演活動	166	113	138,100
	美術館展示活動	115	77	174,300
	歴史的集落・町並み・文化的景観保存活用活動	14	11	7,900
	民俗文化財の保存活用活動	32	27	18,800
	小計	327	228	339,100
文化振興普及団体活動	アマチュア等の文化団体活動	246	163	129,900
	伝統工芸技術・文化財保存技術の保存伝承等活動	12	8	22,300
	小計	258	171	152,200
合計	1,706	773	1,649,300	

芸術創造普及活動

現代舞台芸術創造普及活動：音楽（合計55件・263,800千円）

助成対象活動名	助成対象団体名	交付予定額 (単位：千円)
2008年度アンサンブル of トウキョウ定期演奏会	アンサンブル of トウキョウ	1,200
第17回 ABCフレッシュ・コンサート	特定非営利活動法人 ABC音楽振興会	1,500
オーケストラ・プロジェクト2008 21世紀～個の確立	オーケストラ・プロジェクト	1,000
オーケストラ・リベラ・クラシカ 演奏会	オーケストラ・リベラ・クラシカ	800
OPUS 大阪フィルハーモニー交響楽団アルティメットシリーズ	社団法人 大阪フィルハーモニー協会	6,000
関西フィルハーモニー管弦楽団 コミュニティーコンサートVol.37～Vol.40（全4回）	特定非営利活動法人 関西フィルハーモニー管弦楽団	4,000
紀尾井シンフォニエッタ東京 定期演奏会 第64回～第68回	特定非営利活動法人 紀尾井シンフォニエッタ東京	18,000
京都フィルハーモニー室内合奏団 特別公演「子どものためのはじめてのクラシックコンサート」	特定非営利活動法人 京都フィルハーモニー室内合奏団	400
札幌交響楽団 青少年コンサート	財団法人 札幌交響楽団	3,000
札幌交響楽団 道内地方公演	財団法人 札幌交響楽団	6,500
サントリー音楽財団サマーフェスティバル2008<MUSIC TODAY 21>	財団法人 サントリー音楽財団	13,000
サントリー音楽財団コンサート<作曲家の個展2008「猿谷紀郎」>	財団法人 サントリー音楽財団	2,800
ジャパン・シンフォニア 第10回、第11回定期演奏会	ジャパン・シンフォニア	2,200
東響ウィーク 東京交響楽団 シンフォニープラス演奏会	財団法人 東京交響楽団	2,100
東京バッハ・モーツァルト・オーケストラ演奏会（年間2回）	財団法人 東京都歴史文化財団 東京芸術劇場	2,100
第55回～第60回定期演奏会	有限責任中間法人 東京ニューシティ管弦楽団	12,000
「現代日本のオーケストラ音楽」第32回演奏会	財団法人 日本交響楽振興財団	2,700
山形交響楽団 スクールコンサート（音楽鑑賞教室）	社団法人 山形交響楽協会	13,500
愛知県文化振興事業団プロデュース オペラ「ファルスタッフ」	財団法人 愛知県文化振興事業団	10,000
国立オペラ・カンパニー 青いサカナ団 第28回公演 歌劇『マーマレード・タウンとパールの森』	国立オペラ・カンパニー 青いサカナ団	3,500
第3回 群馬オペラ協会公演 オペラ「みづち」	群馬オペラ協会	3,000
生誕30周年記念 堺シティオペラ 第23回定期公演「オペラ・ガラ・マラソン」	堺シティオペラ	7,500
首都オペラ設立20周年記念 第17回公演「ドン・カルロ」	首都オペラ	6,000
東京芸術劇場シアターオペラvol.3「イリス」	財団法人 東京都歴史文化財団 東京芸術劇場	3,500
第34回二期会オペラ公演 喜歌劇「天国と地獄」 全二幕	二期会四国支部	4,000
ひろしまオペララネッサンス W.A.モーツァルト作曲「ドン・ジョヴァンニ」（全2幕、イタリア語上演、字幕付）	ひろしまオペラ・音楽推進委員会	5,000
アップビート中札内音楽祭 ブラムス室内楽全曲演奏会	アップビート春期国際音楽セミナー実行委員会	3,000
アンサンブル「音楽三昧」コンサート2009	アンサンブル「音楽三昧」	500
アンサンブル コルディエ（室内合奏団） 定期演奏会 Vol.12～Vol.16 計5回公演	アンサンブル コルディエ	1,400
Ensemble Contemporary α 2008年シーズン	Ensemble Contemporary α	700
Ensemble Bois 2008年度 定期公演	Ensemble Bois	700
2008年財団法人石川県芸術文化協会「芸文協コンサート」	財団法人 石川県芸術文化協会	1,500
子どもと楽しむ夏・音楽堂 仲道郁代 ピアノ・コンサート	財団法人 神奈川芸術文化財団	600
クワトロ・ピアチェーリ定期演奏会（第4回・第5回）～ショスタコーヴィチ・プロジェクト	クワトロ・ピアチェーリ	1,300
サントリー音楽財団コンサート2008<TRANSMUSIC 対話する作曲家「望月京」>	財団法人 サントリー音楽財団	2,300
東京シンフォニエッタ2008年度定期演奏会（第23回・第24回）	東京シンフォニエッタ	2,800
音楽の複数次元2008～ページ、ウォルフ～	有限会社 ナヤ・コレクティブ	700
日本テレマン協会創立45周年記念 日本テレマン協会第181回～186回定期演奏会	日本テレマン協会	4,500
EARTH CELEBRATION 2008	アース・セレブレーション実行委員会	10,000
アール・レスピラン第23回定期演奏会 シリーズ「新世紀への架け橋Ⅱ」	アール・レスピラン	700
第50回記念 大阪国際フェスティバル	財団法人 朝日新聞文化財団	17,000
新しいうたを創る会 第14回演奏会 ～出遇いつむがれる声の種々相～	新しいうたを創る会	1,600
第20回アフィニス夏の音楽祭	財団法人 アフィニス文化財団	11,500
北野タダオ&アロージャズオーケストラ（AJO）第82回～第86回定期演奏会	有限会社 アローミュージックプランニング	3,000
ミュージック&リズムス in FUJI2008	株式会社 鬼太鼓座	2,200
平成20年度 定期演奏会	京都ゲヴァントハウス合唱団	400
定期演奏会（神戸市混声合唱団設立20周年記念事業 ～合唱団も二十歳になりました～）	財団法人 神戸市演奏協会	1,500

助成対象活動名	助成対象団体名	交付予定額 (単位：千円)
第29回霧島国際音楽祭	財団法人 ジェスク音楽文化振興会	7,000
第10回記念福岡古楽音楽祭	18世紀音楽祭協会	2,000
菅原淳とその仲間達による“パーカッション・ミュージアム” Vol.12	菅原淳とその仲間達による「パーカッション・ミュージアム」	1,000
角田健一ビッグバンド 2008定期公演	角田健一ビッグバンド事務所	2,100
ラ・フォル・ジュルネ・オ・ジャポン「熱狂の日」音楽祭2008	株式会社 東京国際フォーラム	30,000
日本演奏連盟クラシックフェスティバル<第20回記念スペシャル・ガラ・コンサート>	社団法人 日本演奏連盟	2,000
目白バ・ロック音楽祭2008	目白バ・ロック音楽祭実行委員会	5,500
横濱 JAZZ PROMENADE 2008	横濱 JAZZ PROMENADE実行委員会	11,000

現代舞台芸術創造普及活動：舞踊（合計47件・101,700千円）

助成対象活動名	助成対象団体名	交付予定額 (単位：千円)
有馬龍子バレエ団公演「祭りの夜」[バレエ・コンサート～振付家3人のタベ]	有馬龍子バレエ団	2,800
GAME・新作1作品	石井アカデミー・ド・バレエ	1,600
N.Sバレエ団公演「眠れる森の美女」	沖縄インターナショナルバレエコーポレーション	2,500
越智インターナショナルバレエ 新「白鳥の湖」全幕	越智インターナショナルバレエ	6,500
創立30周年記念特別公演 川口節子舞踊作品集“舞浪漫”	川口節子バレエ団	2,700
日本とウクライナの若きアーティスト達2008 『Ballet Gala Concert』	特定非営利活動法人 子供の城アートセンター	2,400
30周年記念 佐々木美智子バレエ団公演「バフチサライの泉」全幕	佐々木美智子バレエ団	3,500
2008佐多達枝バレエ公演	佐多達枝・河内昭和バレエスタジオ	1,800
創立20周年記念 後藤千花ステップ・ワークスバレエ公演「真夏の夜の夢」(全幕)	ステップ・ワークスバレエ	2,000
篠原聖一バレエ・リサイタル「DANCE for Life 2008」	DANCE for Life 実行委員会	2,500
ナゴヤ・テアトル・ド・バレエ公演「ドン・キホーテ」(全幕)	塚本洋子バレエ団	2,900
第30回 全道バレエ・フェスティバル・イン・サッポロ	社団法人 日本バレエ協会北海道支部	3,500
第17回定期公演 “Progressive Dance Part6”	有限会社 野間バレエ団	1,900
2008年 インターナショナル ガラ 桶笠バレエ 国際交流公演	桶笠バレエ団	5,500
「バレエスーパーガラ」バレエコレクション 2008 in OSAKA	有限会社 松田企画/MRB松田敏子リラクゼーションバレエ	2,100
ジゼル 全幕、スラビック・ダンサーズ	有限会社 宮下靖子バレエ団	3,000
バレエスタジオ ミューズ 第12回公演 「椿姫」三幕	有限会社 ミューズ	4,000
ユニット・キミホ 公演	ユニット・キミホ	1,500
ラ ダンス コントラステ 第12回定期公演「真夏の夜の幻」	ラ ダンス コントラステ	900
DANCE SELECTION 2008 公演	株式会社 アンクリエイティブ	3,000
Dance Market 2009	株式会社 アンクリエイティブ	2,400
AbsT 新作公演「refl./fict.」(仮称)	AbsT	1,400
STスポット横浜ダンスシリーズ The Ground-breaking 2009	特定非営利活動法人 STスポット横浜	1,900
「明晰の鎖」国内ツアー	大橋可也&ダンサーズ	1,400
「帝国、エアリアル」	大橋可也&ダンサーズ	1,500
木佐貴邦子ソロダンス公演	木佐貴ダンスオフィス	1,500
金魚(鈴木ユキオ)新作公演「また、踊るために(仮)」(東京・京都二都市巡回公演)	金魚(鈴木ユキオ)	2,100
K's pro.公演 DOVE	K's pro.	400
ダンス・エクスチェンジ・プログラム08(仮称) Dance Exchange Program 08 モントリオール～ソウル～東京	財団法人 児童育成協会	2,100
「A Page Out Of Order M to R」	スクール・オブ・ハード・ノックス・ジャパン	1,800
リンゴ企画2008「立体絵本」	セッションハウス企画室「リンゴ企画」実行委員会	1,000
セレノグラフィカプレゼンツ 西陣・世田谷ダンスプロジェクト「短編小説(仮題)」	セレノグラフィカ	700
「ダンスがみたい!10」	「ダンスがみたい!」実行委員会	2,300
東野祥子 solo dance 「Vacuum Zone」地域巡回公演	Dance Company BABY-Q	1,300
ダンスシアター他動式 新作公演2008「ダンス×ダンス×ダンス」	ダンスシアター他動式	1,400
Danceと杜の仲間たち	Danceと杜の仲間たち実行委員会	1,900
能美健志&ダンステアトロ21 新作ダンス公演「rythme」	能美健志&ダンステアトロ21	1,600
馬場ひかりダンスプロジェクト公演「神話のデモンタージュ」	馬場ひかりダンスプロジェクト	800
NOON DANCE PERFORMANCE	バレエ団ピッコロ	1,300

助成対象活動名	助成対象団体名	交付予定額 (単位：千円)
山田せつ子ダンスシリーズ『二人いて（仮題）』	枇杷系（BIWAKEI）	2,300
藤田佳代舞踊研究所モダンダンス公演 創作実験劇場	藤田佳代舞踊研究所	1,300
中嶋夏&とんでも舞踏団「霧笛舎」 「トンボの夢」舞踏公演	舞踏集団「霧笛舎」	1,700
まことクラヴ 新作公演「モジュール」（仮称）	まことクラヴ	1,500
マドモアゼル・シネマ2008 旅するダンス	マドモアゼル・シネマ	500
横浜ダンスコレクションR 2009	財団法人 横浜市芸術文化振興財団	4,000
ショートピースアンソロジー-2008	レニ・バッソ	2,600
アートダンスカナガワ	社団法人 神奈川県芸術舞踊協会	2,400



平成19年度助成対象活動
「第28回現代舞踊フェスティバル」
(社団法人 現代舞踊協会)

現代舞台芸術創造普及活動：演劇（合計170件・475,400千円）

助成対象活動名	助成対象団体名	交付予定額 (単位：千円)
ブルーラル・シアター・プロジェクト（略称PTP）副題：演劇創造計画07/09@岡山十静岡	特定非営利活動法人 アートファーム	900
月影番外地 「物語が、始まる」	株式会社 アール・ユー・ピー	2,300
IQ5000本公演 最後の旅立ち～まどろみ戦士～	劇団 IQ5000	1,000
第29回本公演「ト■ランク」	劇団 Ugly duckling	3,000
東アジア4都市共同プロジェクト演劇公演『狂人日記』	Asia meets Asia 実行委員会	2,000
avecビーズ évolution6 愛人なお持ていはんや悪人は親だ。	avecビーズ	700
『KIOSK No.4』	ARICA	1,000
強請り（仮題）	アル☆カンパニー	1,500
寺山修司全作品上演計画「疫病流行記」	池の下	1,800
nostalgia-II（仮題）	劇団 維新派	8,000
小林秀雄先生来る	壱組印	2,900
イッセー尾形の作り方2008	イッセー尾形・ら株式会社	4,500
ハリジャン	InnocentSphere	1,600
（紙の上の）ユグドラシル	innerchild	1,600
ウォーキング・スタッフ プロデュース 「剃刀」	ウォーキング・スタッフ	4,000
うずめ劇場第23回公演『開かれたカップル』	うずめ劇場	1,200
劇団M.O.P.第43回公演『阿片と拳銃』	劇団 M. O. P.	7,000
アポリジニ現代戯曲連続上演vol.7『ウィンドミル・ベイビー』	演劇企画集団 楽天団	1,600
長久手町文化の家・演劇創造“αの会”提携公演「かすかな痛み」	演劇創造“αの会”	500
演劇組織「夜の樹」第25回公演 ドン・キホーテ異聞「三度目の嘘」	演劇組織「夜の樹」	800
演劇ユニット昼ノ月公演 「顔を見ないと忘れる」	演劇ユニット昼ノ月	1,400
作品No.6	OM-2	3,500
大川興業第33回公演「THE BACK OF BLACK」	大川興業	1,800
劇団大阪第64回公演 「月の砂漠」	劇団 大阪	1,400
次の曲をかけるのは誰だ	iOJO!	2,800
劇団鹿殺し第19回公演「さよなら蠅小僧」	オフィス鹿	4,000
ヨーロッパ企画第26回公演「ブーメラン（仮）」	株式会社 オボス	2,700
無機的	劇団 解体社	3,500
海流座公演 「海流」	海流座	3,500
カムカムミニキーナ2008年公演 『ダルマ（仮題）』	カムカムミニキーナ	3,500
短編シリーズ<<一線を越える>>	かもねぎショット	2,700
劇団唐ゼミ☆ 『砦（仮題）』	劇団 唐ゼミ☆	3,500
ティーンズ・シャドー ～女子拳闘物語～	株式会社 関西芸術座	1,700
弥次喜多V～偽物VS本物～	劇団 岸野組	1,600
GOVERNMENT OF DOGS『Refresh!』	有限会社 キューカンバー	1,200
日本人の心の晩御飯「すきとぼったたべもの」を召し上げれ ～宮澤賢治作「銀河鉄道の夜」近松門左衛門作「曾根崎心中」連続公演～	特定非営利活動法人 劇団 京	1,100
劇団京芸 D.D.シアター 『進め！ウルトラ整備隊』一創立60周年企画第2弾一	有限会社 劇団京芸	1,000
京楽座公演コンサートドラマ「ピアノのはなし」&アフタートーク	有限会社 京楽座	2,000
京楽座公演「アウトロー・WE」俺たちは突破もんー姜瑛東句集よりー（仮題）	有限会社 京楽座	5,000
劇読み！vol.2	劇団 劇作家	800
デフ・パベットシアター・ひとみ結成25周年記念作品「はこ/BOXES じいちゃんのオルゴール」世田谷公演	財団法人 現代人形劇センター	2,000
阿佐ヶ谷スパイダースPRESENTS『猫を探す少女の時間』	有限会社 ゴーチ・ブラザーズ	7,500
the company PRESENTS 「1945」	有限会社 ゴーチ・ブラザーズ	11,000
劇団コーロ公演『ハナシがちがう！』（仮題）平成20年度第36回大阪新劇フェスティバル参加	株式会社 劇団コーロ	2,600
劇団五期会第62回公演 『怨憎会苦』（おんぞうえく）	劇団五期会	1,300
第15回記念公演「邪沈」	乞局	1,400
劇団こふく劇場 第11回公演「水をめぐる（仮）」	劇団 こふく劇場	1,200
『天使は瞳を閉じて '08』（仮）	株式会社 サードステージ	4,000
サイスタジオ公演 vol.24 シリーズ珠玉のカナダ戯曲#2 「ハーフ・ライフ」	泚株式会社（サイスタジオ）	1,700
サモ・アリナンスプロデュースNO. 25 「洞海湾 一九州任侠外伝一」	サモ・アリナンス	1,800

助成対象活動名	助成対象団体名	交付予定額 (単位：千円)
蜜柑	有限会社 ジーツープロデュース	9,000
温泉旅館のお気に召すまま	シェイクスピア・カンパニー	1,100
シェイクスピア春の連続公演「夏の夜の夢」・「じゃじゃ馬ならし」	有限会社 シェイクスピアシアター	3,000
ジェットラグプロデュース『呪い2008』	ジェットラグ	900
自転車キンクリートSTORE「29時」	有限会社 自転車キンクリートツカンパニー	2,800
劇団創立15周年記念公演「動物園物語」-斉藤瑞穂「象の死」より-	劇団自由人会	800
「グッド・ドクター」公演	株式会社 シルバーライニング	2,400
夏の路地	シンクロナイズ・プロデュース	700
劇団スーパー・エキセントリック・シアター公演「hart」	株式会社 スーパーエキセントリックシアター	2,700
菅間馬鈴薯堂 第22回公演 「續・河をわたる」(仮題)	菅間馬鈴薯堂	1,000
ラドマプロデュース公演 Vol.8 「メディア腐食」	杉浦千鶴子+ラドマプロデュース	3,500
夏の夜の夢	有限会社 スタジオライフ	8,500
【ステージいばら】公演「アキバノマーメイド」	【ステージいばら】	1,700
the 17th session 「日射し」	SPIRAL MOON	900
清流劇場2009年2月公演 「二つの地」	清流劇場	900
双数姉妹公演『サナギネ 一幼年期の終わりに』	双数姉妹	1,800
巢林舎 第6回公演 “療静胎内摺”	巢林舎	2,600
ZORA公演 『エレベーターの鍵』『灰色の時刻、あるいは最後の客』	ZORA	800
身体詩「光る旅〜PILGRIM2008〜」 ～「セルビア・ベオグラード2009〜2010」活動へ向けて～	TAICHI-KIKAKU	1,400
国内ツアー2008『新装 四谷怪談』栃木・岡山・愛媛・京都・三重・名古屋公演	第七劇場	1,200
ふたつのとき	劇団 太陽族	1,500
リリパッターミーⅡ秋公演「時の男〜higauta」	玉造小劇店	5,500
DA・M新作公演『男女今時不思議恋愛幻笑譚・河童乃相談』	劇団 DA・M	1,300
ネズミ狩り	劇団 チャリT企画	300
問題若sizeS〜ミュータント難民〜	tsumazuki no ishi	900
「路上2」	株式会社 ティーフクトリー	1,000
芝居流通センター デス電所 第18回公演	デス電所	2,700
ジュリエット	テラ・アーツ・ファクトリー	1,200
劇団東演公演『チーサオの花』(仮)	有限会社 劇団東演	4,500
劇団道学先生公演「ザブザブ波止場」	劇団 道学先生	2,400
九州地区巡回公演『肝っ玉おっ母とその子供たち』	株式会社 東京演劇集団 風	5,000
劇団東京乾電池公演『コーヒー入門』	株式会社 劇団東京乾電池	1,800
秘密の花園	株式会社 劇団東京乾電池	1,800
フォルスタッフ	東京シェイクスピア・カンパニー	700
太宰治作品をモチーフにした演劇	東京タンバリン	1,900
シリーズ「家族」1 「母と娘たち」	劇団 道化座	2,300
がめつい奴	劇団東宝現代劇七十五人の会	1,800
「瀕死の王」	財団法人 としま未来文化財団	6,500
想ひ出の街〜西品川二丁目物語〜	社会福祉法人 トット基金/日本ろう者劇団	1,800
お伽の棺・韓国編	有限会社 扉座	2,700
飛ぶ劇場 vol.28 『有限サーフライダー』	飛ぶ劇場	1,900
水の戦争(仮題)	TRASHMASTERS	1,900
鳥の劇場2008/09シーズン<創るプログラム>	鳥の劇場	5,500
マチルドハイタワー	トリのマーク(通称)	500
拙者ムニエル第25回本公演「お兄ちゃんのゾンビ!」	有限会社 ナイロビ	3,000
浪花人情紙風船団 第八回公演 夫婦善哉より 「蝶子」	浪花人情紙風船団	2,100
第23回公演「愛のテール」 東京・福岡公演	ニットキャップシアター	1,000
高校生・中学生のための巡回公演	社団法人 日本劇団協議会	26,000
古典はともだち「古典の楽しみ方」「操り三番叟」「応挙の幽霊」	特定非営利活動法人 日本伝統芸能振興会	8,000
「Jr.」(仮題)	庭劇団ベニノ	1,000
神戸ファッション美術館オルビスホール 歌劇☆ビジュアール公演 オリジナルレビュー「Garuda(ガルダ) ー愛しきものへー」	ネザーランズセンター	1,700
ハーフムーン・シアター・カンパニー公演 英米名作シリーズ No.3 『イリノイのリンカン』	ハーフムーン・シアター・カンパニー	2,100
劇団俳小公演 「金欄緞子の帯しめながら」	株式会社 劇団俳小	4,000
極楽歌劇団 公演「刑事ボロンボ〜BEGINS〜」	株式会社 バイタルアートボックス	1,000

助成対象活動名	助成対象団体名	交付予定額 (単位：千円)
第14回公演「やわらかい骨」	ハイバイ	500
東京原子核クラブ	株式会社 俳優座劇場	5,000
発電ジョカ！！ 第15回公演	発電ジョカ！！	200
劇団犯罪友の会 (HANTOMO) 野外演劇公演「ゆうひかげ」	劇団犯罪友の会 (HANTOMO)	3,000
劇団B級遊撃隊公演 『月夜に吠えるのは狼だけじゃないだろう』	劇団 B級遊撃隊	1,600
「弥次さん喜多さん道中記 七度狐の巻」(古典落語より)	有限会社 ひとみ座	2,400
ひょっとこ乱舞 第20回公演 『旅がはてしない』(仮題)	ひょっとこ乱舞	700
hg	風琴工房	2,200
不憫	富士山アネット	500
「お〜い幾多郎」東京公演	特定非営利活動法人 舞台芸術環境フォーラム 地域演劇マネージメントセンター	5,500
恋の虜	劇団 フライイングステージ	1,700
ファリエロ誕生 (仮)	ペンギンブルベイルパイルズ	3,500
方の会第42回公演「日々の敵」	方の会	700
ポツドール『愛の渦』『恋の渦』連続上演 (仮)	ポツドール	3,500
THE SHAMPOO HAT 第22回公演「六月の桜」	HOT LIPS	2,700
HOW IT WORKS	マシュマロ・ウェーブ	1,500
マレビトの会演劇公演『voice prints gramophone』	マレビトの会	2,500
伝説の男 (仮題)	三田村組	2,200
第12回みつわ会公演 久保田万太郎作品公演<その19>	みつわ会	1,900
開館15周年記念 宮崎県立芸術劇場自主制作公演「演劇・時空の旅」シリーズ (仮) #1 B.C.411ギリシア「女の平和」	財団法人 宮崎県立芸術劇場	1,400
劇団め組 2008年度夏期公演 “LADY・椿 ～鹿鳴館狂詩曲”	株式会社 劇団め組	2,200
メタリック農家2008年10月の公演「水」	メタリック農家	200
心中天網島	有限会社 モード	4,500
伝統の現在'(ダッシュ)6「聖流譚」～今昔物語異聞～	株式会社 森崎事務所	3,000
モレキュラーシアター演劇公演『ILLUMIOLE ILLUCIOLE』	MOLECULAR THEATRE	1,200
音楽劇「母さん」沖縄・東京公演	有限会社 山彦の会	3,000
遊劇体#46『山吹』	遊劇体	800
アブサンス～ある不在～	有限会社 ジェイ・クリップ	4,000
CANDIES-girlish hardcore	指輪ホテル	3,500
プチ・トリアノンのタルト	世の中と演劇するオフィスプロジェクトM	1,800
鳥の眼 ～Darling Darkness～	la compagnie An	800
第二回 岸田理生アバンギャルドフェスティバル	理生さんを偲ぶ会	5,000
reset-N『閃光』	reset-N	1,000
楽塾公演「ぜ〜んぶ書きかえたロール・ブレイン・ザ・バグ」	有限会社 流山児オフィス(流山児★事務所)	1,400
龍昇企画公演『夫婦善哉』	龍昇企画	2,000
龍昇企画公演『風景の没落』(仮題)	龍昇企画	2,600
錬肉工房公演「ベルナルダ・アルバの家」	有限会社 錬肉工房	1,700
「プリマ転生」	劇団 ロリータ男爵	1,800
渡辺源四郎商店公演『どんとゆけ』	渡辺源四郎商店	2,600
劇団かかし座定期公演「三枝のおふだ」	有限会社 劇団かかし座	1,300
北海道・東北地方小学校巡回演劇教室	有限会社 劇団風の子	3,000
福島県内三世代交流事業 「会津びーひゃらどん」公演とワークショップ	企業組合 劇団風の子東北	700
北海道小規模小学校巡回公演	有限会社 劇団風の子北海道	2,200
Children's 星の王子さま	有限会社 劇団キオ	200
九州沖縄子どもと舞台芸術出合いの広場	九州沖縄子どもと舞台芸術出合いの広場実行委員会	4,500
小規模小学校巡回公演	社団法人 教育演劇研究協会/劇団たんぼぼ	9,500
芸優座 ファミリー公演「みにくいお姫様(仮題)」	株式会社 劇団芸優座	700
子どもと舞台芸術一出会いのフォーラム2008(10周年記念)	子どもと舞台芸術一出会いのフォーラム実行委員会	2,400
みんな人形劇による東京公演と小規模施設巡回公演	財団法人 すぎのこ文化振興財団	5,500
北部九州地域の中学生のための小規模中学生巡回公演	特定非営利活動法人 劇団道化	1,900
児童演劇地方巡回公演(僻地・離島公演)	社団法人 日本児童演劇協会	22,000
2008年・夏一児演協 児童・青少年演劇フェスティバル	日本児童・青少年演劇団協同組合	6,500
人形劇団クラルテ創立60周年記念公演「火の鳥」一黎明編一	有限会社 人形劇団クラルテ	3,000
幼児こどもの劇場「キツネとネズミ」「わにがまちにやってきた」	有限会社 劇団ブーク	2,400
北海道聾学校・養護学校巡回公演	有限会社 劇団みんな座	3,500

助成対象活動名	助成対象団体名	交付予定額 (単位：千円)
ミュージカル「不思議の国のアリスのマッチ売り」	特定非営利活動法人 青少年の心を育てる会	4,000
TSミュージカル Calli ～炎の女カルメン～	株式会社 ティーエスミュージカルファンデーション	9,000
ミュージカル「森は生きている」	株式会社 ライズ・プロデュース	4,000
甲斐京子ダンス・ソング・ドラマ8「SKDの昭和史」	新しいレビュー公演実行委員会	1,200
かわせみ座公演「Pulse」(仮題)	かわせみ座	3,000
「稲むらの火」全国ろう学校公演	財団法人 現代人形劇センター	4,500
「一年一組」パペットシアター	全国専門人形劇団協議会	1,500
地元名古屋の優秀舞台公演 地元人形劇団によるオリジナル人形劇合同公演「タイトル未定」	財団法人 名古屋市文化振興事業団	1,600
其の十四「丹波与作待夜の小室節」公演	南条好輝の近松二十四番勝負	300
第16回日本国際パフォーマンス・アート・フェスティバル(ニバフ09)	日本国際パフォーマンス・アート・フェスティバル(ニバフ)実行委員会	3,000
薔薇笑亭SKD 第18回劇場公演「『夢☆愛 翔』」	薔薇笑亭SKD	1,600



平成19年度助成対象活動
音楽座ミュージカル
「アイ・ラブ・坊っちゃん」
(株式会社 ヒューマンデザイン)

伝統芸能の公開活動（合計47件・83,600千円）

助成対象活動名	助成対象団体名	交付予定額 (単位：千円)
第九回 宇高青巖能之会	宇高会	400
大槻能楽堂 自主公演 ナイトシアター	財団法人 大槻能楽堂	1,600
県民のための能を知る会	財団法人 鎌倉能舞台	1,700
第13回 心味の会	心味の会	400
金剛流普及能	金剛会	300
第10回 新春を寿ぐ翁と狂言の会	志芸の会	500
第1回 ユネスコ記念能	社団法人 能楽協会	600
のうのう能	有限会社 KNOW-NOH	2,100
第12回受け継がれてゆく伝統人形芝居	八王子車人形 西川古柳座	800
第二回 守谷ふれあい薪能	ふれあい薪能実行委員会	500
文楽地方公演【10月・3月（全国）】	財団法人 文楽協会	28,500
豊春会 春の能	豊春会	300
豊春会 秋の能	豊春会	500
第四回 上村吉弥 みよし会	みよし会	1,500
アートによるこどものための能案内「小鍛冶」	財団法人 山本能楽会	600
江戸糸あやつり人形芝居結城座 竹本素京追悼古典公演「新版歌祭文 野崎村の段/本朝廿四孝 奥庭狐火の段」(仮題)	有限会社 結城座	3,000
オーラJ第23回定期演奏会「邦楽器による伝説舞台 戦国時代のドンキホーテ」	オーラJ	1,100
中村明一 虚無僧尺八の世界 第15回リサイタル 京都の尺八I 虚空	オフィス・サウンド・ポット	1,100
女流義太夫演奏会	社団法人 義太夫協会	3,000
十三回忌追悼作品発表会柘屋正邦の会Vol.3 一偲んでそして明日へー	柘屋正邦の会実行委員会	600
第13回 清元精調会	清元協会	400
創邦21 第8回作品演奏会	創邦21	300
筑前琵琶連合会 東京全国演奏大会	特定非営利活動法人 筑前琵琶連合会	300
第6回 長唄・囃子 樂明会	長唄・囃子 樂明会	200
長唄東音会 定期公演	長唄東音会	3,500
「日本各地の唄探しの旅」	特定非営利活動法人 フィールドワークスジャパン民俗芸能伝承学舎	1,400
邦楽囃子 新の会	邦楽囃子 新の会	500
本條秀太郎の会 端唄 ～江戸を聞く～	本條秀太郎の会 端唄～江戸を聞く～実行委員会	800
真しほ会	真しほ会	600
月例 民謡定席	民謡研究会	500
邦楽の新しい響きⅢ～詩歌と音楽、その深淵 米川敏子 箏・三弦リサイタル	株式会社 米川敏子音楽事務所	1,000
若手囃子演奏会 若獅子会	若獅子会	500
花柳衛菊舞踊リサイタル 「Daichi」大地に詫びる	エギク ジャパニーズダンス プロダクツ	800
日本の音楽と舞踊の魅力を探るvol.8 ふうりゅうの美	有限会社 オフィス拓	500
藝〇座 第1回公演	藝〇座	700
第49回「赤坂をどり」	東京赤坂会赤坂をどり	4,500
人情おどり座 第4回本公演ー太古ロマンー「人情神降臨」	人情おどり座	900
「第50回 北海道邦楽邦舞大会」	社団法人 北海道邦楽邦舞協会	2,800
日本一亭 南陵会	大阪講談協会	100
第19回『大演芸まつり』	日本演芸家連合	2,300
遠隔地地域学校公演	社団法人 落語協会	2,800
大阪楽所第26回雅楽演奏会	大阪楽所	900
「沖縄伝統太鼓の響き」(舞台公演)	沖縄県芸能関連協議会	1,600
声明の会・千年の聲 声明公演「千年の聲」	声明の会・千年の聲	2,100
古典芸能の「声」の力	社団法人 鏡仙会	1,000
甦る写し絵と影絵の世界	有限会社 劇団みんな座	2,800
伶楽舎雅楽コンサートNo.19/伶楽舎雅楽コンサートNo.20	伶楽舎	700

美術の創造普及活動（合計23件・35,000千円）

助成対象活動名	助成対象団体名	交付予定額 (単位：千円)
KANDADA/projectcollective.2008commandN展 アートアクティビティの社会性（仮）	アーティスト・イニシアティブ・コマンドN	2,000
富山県氷見市におけるサスティナブルアートプロジェクトヒミング・2008	アートNPOヒミング	1,900
「サスティナブル・アートプロジェクト2008」展	環境プロセスアート	1,100
ギグメンタ2008・美学校1969年の現在	ギグメンタ プロジェクト	800
桐生再演	桐生森芳工場運営委員会	1,900
Night Garden Art Project at 高台寺 「月 THE MOON」	銀座芸術研究所	1,400
Electrical Fantasista 2008	クリエイティブクラスター	2,000
ヒロシマ アート ドキュメント 2008	CREATIVE UNION HIROSHIMA	1,100
Continue Art Project 2008	Continue Art Project実行委員会	2,100
旅の仲間—文学と絵画による、旅する哲学	特定非営利活動法人 視覚障害者芸術活動推進委員会	500
街じゅうアート in 北九州 2008	特定非営利活動法人 創を考える会・北九州	2,100
開港5都市モボ・モガを探せ！プロジェクト巡回写真展	特定非営利活動法人BankART1929	2,800
BankART Life II	特定非営利活動法人BankART1929	5,500
トロールの森2008/西荻まちメディア野外アート展	特定非営利活動法人 西荻まちメディア	1,100
「ZA SUTRA」日本とセルビアのビジュアルアート	特定非営利活動法人 日本ユーゴ・アートプロジェクト	1,200
KYOTO版画2008<日本・アメリカ国際版画展>	版画京都展実行委員会	1,700
ファブリス・イベール 種を育てる 展	ブルーノ・タウト展実行委員会	2,400
メビウスの卵展2008	メビウスの卵実行委員会	1,000
<Inside-Outいのちと向き合う>井上廣子展	井上 廣子	900
今吉淳恵47m源氏物語絵巻	今吉 淳恵	500
前後展～アラビアの数字なんておじさん知らないよ～	前後会	200
永沼理善 展	永沼 理善	200
park展「アジアの現代作家によるプチ・トリエンナーレ（仮題）」	深沢アート研究所	600

多分野共同等芸術創造活動（合計20件・36,500千円）

助成対象活動名	助成対象団体名	交付予定額 (単位：千円)
時代別フォルテピアノ（古楽器）6種によるベートーヴェン：クラヴィアソナタ全32曲連続演奏会、ならびにリスト編曲：交響曲全9曲チクルス	大井 浩明	1,400
eX.20年度公演	川島 素晴	1,000
吉原すみれパーカッションリサイタル2008	吉原 すみれ	800
吉村七重箏リサイタル2009～箏曲の新たな領域～	吉村 七重	500
上田 遙ダンスリサイタル 12	上田 遙	4,500
Come wind , go happy ,,,go cycle	越中谷 紅美	1,300
ANJコラボレーションシリーズ Vol.1 ～音楽・映像・詩×ダンス～（仮題）	特定非営利活動法人 アートネットワーク・ジャパン	2,200
Mediascape @ Shinkiba（仮称）	Responsive Environment	900
アンサンブル・ZONE 国際共同製作作品「Still moving 一石の痕跡—」	アンサンブル・ZONE	1,700
第2回現代アートの森 「森のコモンズ」	京都国際現代音楽フォーラム	1,100
サマー・アート・スクール&パフォーマンス2008	クリエイティブ・アート実行委員会	2,700
ダンス白州2008—白州・夏・フェスティバル—舞踊、芝居、音楽、映像、造形の新作部門	ダンス白州実行委員会	4,000
『うたのエリアー1』	時々自動	900
ニブロール Making of Nibroll『アイデンティティー』	ニブロール	2,400
日中韓三国共同制作 新作狂言「Konkichi」	特定非営利活動法人 日本・アジア芸術協会	3,000
第13回ニバフ・アジア・パフォーマンス・アート連続展	日本国際パフォーマンス・アート・フェスティバル実行委員会	1,500
ニンフェアール第4回公演「音の身振り・動きの響き」	NymphéArt（ニンフェアール）	300
会津アートカレッジ — パフォーマンス・フェスティバル '08（25周年記念）	パフォーマンス・フェスティバル実行委員会	1,800
2008はこだて国際民俗芸術祭特別公演「海～地球の日没と夜明け～」	株式会社 ヒトココチ	500
「現代狂言Ⅲ」	萬狂言	4,000

映画の製作活動（第1回募集分）
劇映画（合計8件・130,000千円）

助成対象活動名	助成対象団体名	交付予定額 (単位：千円)
青い鳥	株式会社 デスティニー	20,000
ブタがいた教室	日活株式会社	20,000
人のかたち	株式会社 ハビッツ	20,000
地の音	株式会社 パル企画	20,000
ひゃくはち ～我ら補欠 夢と煩悩のかたまり～	株式会社 リキプロジェクト	20,000
ネコナデ	AMGエンタテインメント株式会社	10,000
ぼくとママの黄色い自転車（仮題）	株式会社 共同テレビジョン	10,000
天国はまだ遠く	株式会社 東北新社	10,000

記録映画（合計3件・12,000千円）

助成対象活動名	助成対象団体名	交付予定額 (単位：千円)
犬と猫と人間と	映像グループ ローボジション	5,000
東洋宮武のカメラ	フィルムヴォイス株式会社	5,000
日本の忘れ物 ～塩飽諸島本島ものがたり～（仮題）	風楽創作事務所	2,000

アニメーション映画（合計1件・20,000千円）

助成対象活動名	助成対象団体名	交付予定額 (単位：千円)
よなよなペンギン（仮）	株式会社 マッドハウス	20,000



平成19年度助成対象活動
「山桜」
(バンダイビジュアル株式会社)
©「山桜」製作委員会

地域文化振興活動

地域文化施設公演・展示活動：文化会館公演活動（合計113件・138,100千円）

都道府県	助成対象活動名	助成対象団体名（文化施設名）	交付予定額 （単位：千円）
北海道	財団創立20周年記念 紀尾井シンフォニエッタ東京 函館演奏会	財団法人 函館市文化・スポーツ振興財団（函館市民会館）	400
〃	紀尾井シンフォニエッタ東京「オーケストラ公演」	室蘭市文化連盟・室蘭音楽文化協会・株式会社ステージ ンサンプル室蘭市文化センター指定管理者共同事業体：指 定管理者（室蘭市文化センター）	1,100
〃	チェコ・オストラヴァ人形劇場「垣根の裏のオオカ ミと四つの昔話」	財団法人 札幌市芸術文化財団（札幌市教育文化会館）	1,300
岩手県	ミシェル・ブヴァール オルガン・リサイタル	財団法人 盛岡市文化振興事業団（盛岡市民文化ホール）	200
〃	第2回盛岡劇場「劇団盛岡市民」公演	財団法人 盛岡市文化振興事業団（盛岡劇場）	800
宮城県	七ヶ浜国際村パフォーマンスカンパニーNaNa5931 第7回公演	七ヶ浜町（七ヶ浜国際村ホール）	1,100
山形県	しらたかの音楽映画塾2008	白鷹町（白鷹勤労者総合福祉センター）	1,000
〃	伴淳三郎生誕100周年記念映画祭	伴淳三郎生誕100周年記念映画祭実行委員会（米沢市市民文 化会館）	300
福島県	ファンファーレ・チョコリア いわき公演	いわき市（いわき芸術文化交流館）	1,200
茨城県	世界無形遺産シリーズNO.5「初夏能楽会」	財団法人 いばらき文化振興財団（茨城県立県民文化セン ター）	700
栃木県	オペラ「夕鶴」	財団法人 鹿沼市体育文化振興公社（鹿沼市民文化センター）	2,300
〃	第22回人形劇こどもフェスティバル	財団法人 足利市みどり文化・スポーツ財団（足利市民 プラザ）	200
群馬県	ディスカバー・クラシック Myきりゅう“響” シリーズ	財団法人 桐生市市民文化事業団（桐生市市民文化会館）	1,500
埼玉県	ファミリー・クラシック	財団法人 埼玉県芸術文化振興財団（熊谷会館）	1,900
千葉県	開館30周年記念・船橋フィルハーモニー管弦楽団 特別演奏会 マーラー「交響曲第2番『復活』」	船橋市民文化ホール	500
〃	開館30周年記念「オペラ・ガラコンサート」	財団法人 習志野文化ホール（習志野文化ホール）	700
〃	美しい音楽を浦安に「日本の歌あれこれ」	財団法人 浦安市施設利用振興公社（浦安市文化会館）	400
〃	開館20周年記念事業 杉田二郎と歌う70's フォー クソングコンサート	財団法人 千葉市文化振興財団（千葉市文化センター）	500
〃	千葉県こども歌舞伎アカデミー成果発表会 こども 歌舞伎公演	財団法人 千葉県文化振興財団（青葉の森公園芸術文化 ホール）	1,600
〃	現代狂言	財団法人 千葉県文化振興財団（千葉県東総文化会館）	300
〃	千葉県少年少女オーケストラ第13回定期演奏会 ～ヨーロッパ壮行演奏会～	財団法人 千葉県文化振興財団（千葉県文化会館）	600
〃	ソプラノ・フルート・ピアノが奏でるタベのハーモ ニー ～音と香りは夕暮れの大気に漂う～	財団法人 東金文化・スポーツ振興財団（東金文化会館）	400
東京都	北とぴあ国際音楽祭2008 ハイドン歌劇<騎士オル ランド>	財団法人 北区文化振興財団（北とぴあ）	6,000
〃	ピアノと歌とオーケストラで贈る名曲コンサート	財団法人 町田市文化・国際交流財団（町田市民ホール）	600
〃	めぐるパーシモンホール オペラ入門シリーズ「こ れがオペラだⅣ」	財団法人 目黒区芸術文化振興財団（目黒区めぐるパーシ モンホール）	1,100
〃	江東狂言の会 薪狂言	財団法人 江東区地域振興会（江東区文化センター）	600
〃	かめいどらぼ2009	財団法人 江東区地域振興会（江東区亀戸文化センター）	800
〃	武蔵野シティバレエ第23回定期公演	財団法人 武蔵野文化事業団（武蔵野市民文化会館）	800
〃	底抜けに茂山狂言！	財団法人 調布市文化・コミュニティ振興財団（調布市グ リーンホール）	300
〃	第19回みたか弥生能	財団法人 三鷹市芸術文化振興財団（三鷹市公会堂）	700
〃	心あたたまる童謡・唱歌の世界	財団法人 三鷹市芸術文化振興財団（三鷹市芸術文化センター）	200
〃	江東区でバレエを育てる会/東京シティ・バレエ団 公演「第23回くるみ割り人形」	財団法人 江東区地域振興会（江東区江東公会堂（ティア ラこうとう））	2,800
〃	オーケストラと吹奏楽の共演	東急エージェンシー共同事業体：指定管理者（かつしかシ ンフォニーヒルズ（葛飾区文化会館））	1,100
神奈川県	クラシックなジャズナイトin音楽堂 山下洋輔ピア ノ×佐渡裕指揮・東京フィルハーモニー交響楽団 スペシャルコンサート	財団法人 神奈川芸術文化財団（神奈川県立音楽堂）	1,800
〃	市民参加ダンス・パフォーマンス	サントリーパブリシティサービスグループ：指定管理者 （鎌倉芸術館）	1,400
〃	オペラ実験工房2008 ドニゼッティ「ランメルモ ールのルチア」	財団法人 相模原市民文化財団（相模原市文化会館（グ リーンホール相模大野））	700

都道府県	助成対象活動名	助成対象団体名(文化施設名)	交付予定額 (単位:千円)
神奈川県	オペラ宅配便シリーズ「ママと一緒にオペラをどうぞ～もちろんパパも一緒に～」	財団法人 横須賀芸術文化財団(横須賀芸術劇場)	700
〃	源氏物語千年紀 横浜能楽堂企画公演「源氏物語～それぞれの恋心」	財団法人 横浜市芸術文化振興財団(横浜能楽堂)	2,400
〃	開館4周年 区民参加創作アニメーション上映会	財団法人 横浜市芸術文化振興財団(横浜市磯子区民文化センター)	400
〃	テーマ型コンサートシリーズVol.5「横浜フランス物語」	サントリーパブリシティサービス共立神奈川共立共同事業体:指定管理者(横浜市神奈川区民文化センター)	200
新潟県	親子で演劇。どきどき、感激。『うおぬま超劇シリーズ』	魚沼市(魚沼市小出郷文化会館)	1,500
富山県	クロスランド芸術祭2008 古典芸能部門	財団法人 クロスランドおやべ(クロスランドおやべ)	400
石川県	ブッチャーニ歌劇「ラ・ボエーム」	財団法人 金沢芸術創造財団(金沢歌劇座)	4,500
〃	親子の劇場『にんぎょひめ』	珠洲市(珠洲市多目的ホール)	800
〃	BIG APPLE in NONOICHI 2008	財団法人 野々市町情報文化振興財団(野々市町文化会館)	1,400
福井県	オーケストラの日記念コンサート ～青少年のための演奏会～	財団法人 福井県文化振興事業団(福井県立音楽堂)	800
〃	第7回文化創造塾 虹のはしフェスタ2008「虹のウエストサイド物語in sabae」	特定非営利活動法人 Comfortさばえ(鯖江市文化センター)	1,400
山梨県	夏休み子どもアートフェスティバル2008	財団法人 やまなし文化学習協会(山梨県立県民文化ホール)	1,100
〃	東西古楽の真夏の祭典 第23回都留音楽祭～Tsuru Early music Festival～	財団法人 都留楽友協会(都の杜うぐいすホール)	800
〃	笛吹市民劇団第3回公演「りえの森の旅」	財団法人 いさわ文化・スポーツ振興財団(笛吹市スコレーセンター)	500
長野県	佐久の音楽祭「佐久創造館スプリングコンサート」	株式会社フードサービスシンワ:指定管理者(長野県佐久創造館)	400
〃	すざかオペラ公演 オペラをつくりましょう「小さな煙突そうじ屋さん」	すざかオペラ実行委員会(須坂市文化会館)	1,100
岐阜県	劇団うりんこ公演「Dial A Ghost」	財団法人 多治見市文化振興事業団(多治見市文化会館)	300
〃	「村国座 平成の大修理」竣工記念 中村時蔵特別公演	各務原市(村国座)	1,100
愛知県	2009年企画公演「トーカー・トーカー・トーカー」	財団法人 名古屋市文化振興事業団(名古屋市芸術創造センター)	4,500
〃	リーディング・シアター “音と言葉の世界”	豊橋市(豊橋市民文化会館)	300
三重県	雅楽公演「日本音楽の源流」	財団法人 三重県文化振興事業団(三重県文化会館)	1,200
滋賀県	和太鼓サウンド夢の森2008	財団法人 甲賀創健文化振興事業団(鹿深夢の森「文化創造のステージ」)	1,400
〃	能オンステージ「源氏物語」をめぐる能探訪	株式会社 パシフィックアートセンター:指定管理者(大津市伝統芸能会館)	500
〃	子どもたちと創るオペラ「ヘンゼルとグレーテル」	草津文化体験プログラム実行委員会(草津アマカホール)	400
京都府	高島依子～「夕鶴」の世界～	財団法人 京都文化財団(京都府立府民ホール)	700
大阪府	大阪国際人形劇フェスティバル2008〔国内劇団公演〕	大阪国際人形劇フェスティバル2008実行委員会(大阪府中央公会堂)	2,100
〃	第19回皿田能「班女」	皿田能実行委員会(阪南市立文化センター)	400
〃	～メシアタープロデュース SHOW劇場PARTⅢ チューホフ「三人姉妹」	財団法人 吹田市文化振興事業団(吹田市文化会館)	800
〃	文楽鑑賞教室	財団法人 松原市文化情報振興事業団(松原市情報文化アメニティセンター)	500
〃	開館5周年記念「西本智実と大阪フィルの暑い夏2008」	高石市(たかいし市民文化会館)	400
〃	ドラマシアター SAKAI	財団法人 堺市文化振興財団(堺市立西文化会館)	600
〃	市制60周年・開館20周年記念 かわち歌しばい「美男におわず八尾地蔵」	財団法人 八尾市文化振興事業団(八尾市文化会館)	1,300
〃	かわちながの世界民族音楽祭	財団法人 河内長野市文化振興財団(河内長野市立文化会館)	1,700
〃	第23回リトルカメラリア推薦コンサート	財団法人 摂津市施設管理公社(摂津市民文化ホール)	1,200
〃	足立衛&アゼリアジャズオーケストラ コンサート	財団法人 いけだ市民文化振興財団(池田市民文化会館)	500
兵庫県	永楽館「平成こけら落とし興行」	豊岡市(永楽館)	6,000
〃	音楽劇「嗚呼、私の探偵は!」	大阪ガスビジネススクリエイト株式会社:指定管理者(神戸アートビレッジセンター)	1,800
〃	第23回伊丹市民オペラ定期公演「椿姫」	財団法人 伊丹市文化振興財団(伊丹市立文化会館)	1,800
〃	開館1周年記念事業 市民演劇「夏ざくら」	ジェイコム・グループ:指定管理者(三田市総合文化センター)	2,200
〃	第17回みつなかオペラ イタリア名作オペラ～悲劇のヒロイン・シリーズVol.2 ヴェルディ/歌劇「椿姫」	財団法人 川西市文化財団(川西市みつなかホール)	5,000

都道府県	助成対象活動名	助成対象団体名(文化施設名)	交付予定額 (単位:千円)
奈良県	劇団いかるが第十回公演～斑鳩物語パート10～『斑鳩の匠 宮大工三代』	財団法人 斑鳩町文化振興財団(斑鳩町文化振興センター)	200
〃	七夕公演「人形浄瑠璃文楽公演」	かしはら万葉ホール(かしはら万葉ホール(橿原市文化ホール))	100
鳥取県	鷺見三郎顕彰事業「弦楽のひびきコンサート」	財団法人 米子市教育文化事業団(米子市文化ホール)	200
〃	第22回ふるさとミュージカル	鹿野町民音楽祭実行委員会(鳥取市立鹿野町中央公民館)	1,300
〃	第2回知事賞受賞者コンサート	財団法人 鳥取県文化振興財団(鳥取県立倉吉未来中心)	2,000
島根県	第102回パイプオルガン定期演奏会	財団法人 松江市教育文化振興事業団(松江市総合文化センター)	200
〃	第17回「出雲ドーム2000人の吹奏楽」	「出雲ドーム2000人の吹奏楽」実行委員会(出雲ドーム)	700
広島県	演劇引力広島プロデュース公演「ミナモの鏡」	財団法人 広島市文化財団(広島市文化創造センター(アステールプラザ))	2,100
〃	邦楽ノート	財団法人 広島市文化財団(広島市東区民文化センター)	400
〃	さえきコラボ劇場	財団法人 広島市文化財団(広島市佐伯区民文化センター)	100
〃	小さな子ども達のためのクラシックコンサート	財団法人 広島市文化財団(広島市安芸区民文化センター)	500
〃	影絵劇 かぐや姫	三和町自治振興協議会(みわ文化センター)	200
山口県	ミュージカル「サウンド・オブ・ミュージカル」	財団法人 山口市文化振興財団(山口市民会館)	1,200
〃	特殊な古典劇「ながと近松創作劇場」	財団法人 長門市文化振興財団(山口県民芸術文化ホール(ルネッサながと))	1,300
〃	財団設立10周年記念事業 第8回防府音楽祭	財団法人 防府市文化振興財団(防府市地域交流センター)	2,500
徳島県	ドイツのうた	ドム有限公司:指定管理者(鳴門市ドイツ館)	200
香川県	開館20周年記念事業 林康子オペラ「蝶々夫人」	香川県(香川県民ホール)	6,000
愛媛県	内子座文楽公演	内子座文楽公演実行委員会(内子座)	2,800
〃	古川五巳 ピアノリサイタル ベートーヴェンピアノソナタ演奏会	アクティオ株式会社:指定管理者(西条市丹原文化会館)	300
高知県	カンパニー マリー・シュイナール「ボディ・ミックス/ゴルトベルク変奏曲」	財団法人 高知県文化財団(高知県立美術館ホール)	2,600
〃	山海塾『時のなかの時とき』高知公演	財団法人 高知市文化振興事業団(高知市文化プラザ)	700
福岡県	響ホールフェスティバル2008	財団法人 北九州市芸術文化振興財団(北九州市立響ホール)	1,100
〃	くるめ演劇祭'08	財団法人 久留米文化振興会(石橋文化センター共同ホール)	700
〃	開館20周年記念事業 オペラ「ハンゼルとグレーテル」	財団法人 宗像市総合公園管理公社(宗像総合市民センター(宗像ユリックス))	1,100
〃	10周年記念「キセキ～stay by my side」公演	財団法人 筑後市文化振興公社(サザンクス筑後)	400
〃	オズの魔法使い	財団法人 大野城市都市施設管理公社(大野城まどかぴあ)	1,000
長崎県	トリオ・ソリストス(今井信子、田崎悦子、高橋真知子)～三人のソリストがつづる音楽の軌跡	財団法人 佐世保地域文化事業財団(アルカスSASEBO)	400
〃	開館10周年記念 OMURA室内合奏団 第6回定期演奏会～世界的なチェロ奏者アントニオ・メネセスを迎えて～	財団法人 大村市振興公社(大村市体育文化センター(シーハットおおむら))	1,500
熊本県	ミュージカル 天草四郎 一四つの夢の物語ー	株式会社 イデオ:指定管理者(やつしろハーモニーホール)	600
〃	龍の子太郎	合志市(合志市文化会館)	500
宮崎県	開館15周年記念 邦楽演奏会『新しい風』の響き	財団法人 宮崎県立芸術劇場(宮崎県立芸術劇場)	1,300
〃	オーケストラパーク2008	財団法人 都城市文化振興財団(都城市総合文化ホール)	4,500
〃	のべおか市民オペラ 延フィル・ニューイヤーオペラ2009「魔笛」	財団法人 延岡総合文化センター(延岡総合文化センター)	800
〃	日本の伝統芸能と九州民謡のタベ	財団法人 門川ふるさと文化財団(門川町総合文化会館)	400
鹿児島県	子どもミュージカル公演	財団法人 鹿児島県文化振興財団(鹿児島県文化センター(宝山ホール))	3,500
〃	みやまファミリーコンサート ミュージカルを楽しもう!	財団法人 鹿児島県文化振興財団(鹿児島県霧島国際音楽ホール)	1,000
〃	能楽鑑賞会	株式会社 まちづくり鹿屋:指定管理者(鹿屋市市民交流センター)	700

平成19年度助成対象活動
第16回みつなかオペラ 歌劇「ラ・ボエーム」
(財団法人 川西市文化財団 [みつなかホール])
撮影：河崎 宏



地域文化施設公演・展示活動：美術館展示活動（合計77件・174,300千円）

都道府県	助成対象活動名	助成対象団体名（文化施設名）	交付予定額 (単位：千円)
北海道	三箇三郎展	北海道立函館美術館	900
〃	木にあそぶ展	北海道立旭川美術館	900
〃	「鳥海青児と三岸好太郎」展	北海道立三岸好太郎美術館	400
〃	「イヌイト・アートとアニマル・ファンタジー」展	北海道立近代美術館	2,100
〃	絵画と文字展	北海道立帯広美術館	1,000
〃	第24回写真の町東川賞受賞作家作品展事業	東川町写真の町実行委員会（東川町文化ギャラリー）	1,900
青森県	動物と現代アート展	十和田市（十和田市現代美術館）	1,000
岩手県	グラフィックデザイナー・中村誠の世界展	萬鉄五郎記念美術館	800
宮城県	写★新世界 ―パリ、ニューヨーク、東京、そして上海―	財団法人 仙台市市民文化事業団（せんだいメディアテーク）	2,400
〃	第4回1000の小箱展	特定非営利活動法人 オープンハート・あったか（大崎市感覚ミュージアム）	400
〃	「食と地域の暮らし」展	リアス・アーク美術館	300
福島県	大岩オスカール展	福島県立美術館	2,400
茨城県	明治洋画の諸相展	茨城県近代美術館	3,500
〃	カフェイン水戸2008	財団法人 水戸市芸術振興財団（水戸芸術館現代美術ギャラリー）	5,000
栃木県	サマーフォーラム2008「あしたのほし・なかがわ」展	特定非営利活動法人 もうひとつの美術館（もうひとつの美術館）	400
群馬県	町田久美展	高崎市（高崎市タワー美術館）	2,100
〃	第9回埋もれた郷土の芸術家展「千輝玉齋」	中之条町歴史民俗資料館	300
埼玉県	丸木スマ展	埼玉県立近代美術館	2,400
東京都	美術家たちの〈南洋群島〉	町田市（町田市立国際版画美術館）	3,000
〃	柴田敏雄展	財団法人 東京都歴史文化財団（東京都写真美術館）	2,500
〃	ダニ・カラヴァン展	財団法人 せたがや文化財団（世田谷美術館）	6,000
〃	1930年代・東京―アール・デコの館（朝香宮邸）が生まれた時代	財団法人 東京都歴史文化財団（東京都庭園美術館）	5,000
〃	「荒井良二の絵本の世界」展	財団法人 せたがや文化財団（世田谷文学館）	2,600
〃	米田知子展	財団法人 アルカンシェール美術財団（原美術館）	3,000
〃	『画材と素材の引き出し博物館』とワークショップ20年のドキュメント展	財団法人 目黒区芸術文化振興財団（目黒区美術館）	3,500
〃	「高山辰雄追想」展	練馬区立美術館	4,000
〃	仏像 VS 彫刻	小平市教育委員会（小平市平櫛田中彫刻美術館）	2,400
〃	ライフがフォームになるとき：ブラジルのクリエイティブ・パワー	財団法人 東京都歴史文化財団（東京都現代美術館）	6,000
〃	スナップショットの時間～三浦和人と関口正夫～展	財団法人 三鷹市芸術文化振興財団（三鷹市美術ギャラリー）	3,000
〃	リニューアル開館記念特別展 建部巢兆と文化の華	足立区（足立区立郷土博物館）	500
神奈川県	小金沢健人展 世界の層を見つける	財団法人 神奈川芸術文化財団（神奈川県民ホールギャラリー）	2,400

都道府県	助成対象活動名	助成対象団体名(文化施設名)	交付予定額 (単位:千円)
神奈川県	オキナワノカワサキ ～濱田庄司・佐藤惣之助が魅せられた沖縄～	川崎市(川崎市市民ミュージアム)	2,800
〃	近代日本画の巨匠 速水御舟展	平塚市(平塚市美術館)	5,500
〃	ニューアート展2008	財団法人 横浜市芸術文化振興財団(横浜市民ギャラリー)	2,000
〃	スーパービュア2008 もうひとつのトリエンナーレ	財団法人 横浜市芸術文化振興財団(横浜市民ギャラリーあざみ野)	2,000
〃	わたしの美術館展「あの人!が選ぶ横浜美術館コレクション」	財団法人 横浜市芸術文化振興財団(横浜美術館)	4,500
石川県	法隆寺の名宝と聖徳太子の文化財展	石川県立美術館	3,500
〃	長男久蔵生誕440周年記念「長谷川等伯展」	財団法人 七尾美術館(石川県七尾美術館)	2,800
〃	ポーラコレクション「美への憧れ」	財団法人 輪島漆芸美術館(石川県輪島漆芸美術館)	1,000
〃	「オープンスカイ ひらけ、空!」展	金沢市民芸術村アクションプラン実行委員会(金沢市民芸術村アート工房)	1,400
福井県	開館10周年記念 アートドキュメント2008 森と街の交差点	財団法人 金津創作の森財団(金津創作の森)	2,000
長野県	西郷孤月展	財団法人 松本市教育文化振興財団(松本市美術館)	3,500
〃	有賀忍展—クレヨン丸に学ぶ	財団法人 芸術文化振興会(駒ヶ根高原美術館)	200
岐阜県	大垣市制90周年記念展「時空を巡る一守屋多々志—」	大垣市(大垣市守屋多々志美術館)	1,600
静岡県	木のぬくもり展	財団法人 静岡市文化振興財団(静岡アートギャラリー)	3,000
愛知県	開館10周年記念特別展「生誕100周年記念 桜井浜江展～強靱なるフォルムの追求～」	一宮市三岸節子記念美術館	2,400
〃	人がつくる、人。	財団法人 かがい市民文化財団(文化フォーラム春日井(春日井市文芸館))	900
三重県	歓喜する岡本太郎—色彩と形態の挑戦—	四日市市立博物館	1,400
滋賀県	「ファブル昆虫記の世界」展	滋賀県(滋賀県立近代美術館)	2,100
京都府	アートギャラリー2008	財団法人 城陽市民余暇活動センター(文化パルク城陽歴史民俗資料館)	200
兵庫県	「冒険王・横尾忠則」展	兵庫県立美術館	4,500
〃	ふるさとの神々	兵庫県立歴史博物館	1,700
〃	兵庫のやきもの展	兵庫のやきもの展実行委員会(兵庫陶芸美術館)	2,200
〃	関西モダンデザイン展	財団法人 西宮市大谷記念美術館(西宮市大谷記念美術館)	2,300
〃	細江英公写真展	財団法人 尼崎市総合文化センター(尼崎市総合文化センター美術ホール)	1,300
〃	美しい季節の言葉—歳時記今昔	財団法人 柿衛文庫(柿衛文庫)	2,200
〃	中西 勝 展	神戸市立小磯記念美術館	1,700
〃	アートイニシアティブ・プロジェクトVol.2「Artist meets the Artist」	大阪ガスビジネスクリエイト株式会社:指定管理者(神戸アートビレッジセンターギャラリー)	1,500
島根県	不思議の国の美術館	財団法人 浜田市教育文化振興事業団(浜田市世界子ども美術館)	1,600
〃	日本女性の美の変遷	財団法人 出雲市教育文化振興財団(出雲文化伝承館)	1,800
岡山県	岡本豊彦から小野竹喬—岡山における四條派の系譜	笠岡市立竹喬美術館	1,700
〃	新市施行3周年記念特別展 近代美人画の巨匠 伊東深水展	財団法人 新見美術振興財団(新見美術館)	1,200
広島県	「ひろしまのなかのシルクロード」展	広島県立歴史博物館	1,600
徳島県	源氏物語と宮廷文化へのあこがれ	徳島市立徳島城博物館	1,500
香川県	流 政之展	高松市(高松市美術館)	4,000
〃	「時間」展	財団法人 ミモカ美術振興財団(丸亀市猪熊弦一郎現代美術館)	3,000
福岡県	「幻の襖絵—雲谷等顔筆「梅に鴉」図の謎」展	福岡市美術館	1,700
〃	黒田長政生誕440周年記念展「黒田長政と二十四騎—黒田武士の世界—」	福岡市博物館	6,000
〃	筑豊アートシーン	財団法人 直方文化青少年協会(直方市美術館)	300
佐賀県	運慶流展	運慶流佐賀展実行委員会(佐賀県立美術館)	1,700
〃	古唐津のすべて—肥前陶器の始まりと変遷—	佐賀県立九州陶磁文化館	2,600
〃	開館30周年記念「消えなかった伝統技術～戦時中の有田焼」	有田町教育委員会(有田町歴史民俗資料館)	1,000
長崎県	舟越保武—かたちに入る祈り—展	財団法人 長崎ミュージアム振興財団(長崎県美術館)	4,500
熊本県	「メモリア—まなざしの軌跡」展	財団法人 熊本市美術文化振興財団(熊本市現代美術館)	3,500
大分県	スポーツ芸術の先駆者 彫刻家・日名子実三展	大分県立芸術会館	400
〃	大相撲展—双葉山・横綱伝説—	大分県立歴史博物館	1,900
〃	開館10周年記念 福田平八郎展	大分市美術館	2,000



平成19年度助成対象活動
「田淵俊夫展」
～大地悠久と生命讃歌～
(財団法人 新見美術振興財団)

歴史的集落・町並み・文化的景観保存活用活動（合計11件・7,900千円）

都道府県	助成対象活動名	助成対象団体名（文化施設名）	交付予定額 (単位：千円)
山形県	柏倉九左エ門家を中心とする岡地区の歴史的建造物群の保存啓発活動	特定非営利活動法人 柏倉家文化村	200
福井県	第三回 三国湊歴史を生かす街づくり文化フォーラム2008	特定非営利活動法人 三国湊魅力づくりP J	900
長野県	高原の城下町 小諸／町並み歳時記・旅くらぶ'2008	特定非営利活動法人 小諸町並み研究会	900
◇	東御市海野宿重要伝統的建造物群保存地区「伝統的建造物等保存の記録Ⅱ」作成活動	東御市	400
滋賀県	全国文化的景観地区連絡協議会宇和島大会	全国文化的景観地区連絡協議会	200
鳥取県	智頭町板井原集落保存活用シンポジウム	智頭町	200
島根県	出雲神迎えの道地区等：環境・建築・再生ワークショップ	出雲建築フォーラム	1,300
佐賀県	肥前浜宿重要伝統的建造物群保存地区啓発活動及びパンフレット作成活動	特定非営利活動法人 肥前浜宿水とまちなみの会	500
熊本県	天草市の文化的景観保存に関する啓発活動	天草市	400
全国	重要伝統的建造物群保存地区紹介パンフレット作成及びパネル展示並びに伝統的建造物群保存活用啓発活動	全国伝統的建造物群保存地区協議会	2,400
◇	第6回 近代の歴史的町並みと近代化遺産の保存・活用ワークショップと普及啓発活動	全国近代化遺産活用連絡協議会	500

(注) 全国的又は各都道府県域を越える広域的な団体が行う活動については「都道府県」欄に「全国」を標記している。



平成19年度助成対象活動
「香取市佐原重要伝統的建造物群保存地区 啓発活動」
(香取市)

民俗文化財の保存活用活動（合計27件・18,800千円）

都道府県	助成対象活動名	助成対象団体名（文化施設名）	交付予定額 (単位：千円)
秋田県	北海道など5道県民謡（既存録音資料）のデジタル化による記録保存	財団法人 民族芸術研究所	2,000
〃	横手市増田民俗芸能フェスティバル開催	増田地域センター運営協議会	300
山形県	「豊烈神社の打毬」保存伝承活動	山形豊烈打毬保存会	300
福島県	田村市民俗芸能大会	田村市	200
栃木県	松本歌舞伎舞台保存伝承活動	松本歌舞伎舞台保存事業実行委員会	1,200
埼玉県	第4回「雅の会・蒼天の会」公演	武州里神楽保存会	700
千葉県	九十九里町郷土芸能まつり	九十九里町教育委員会	900
東京都	成増里神楽の伝承公開	成増里神楽保存会	200
〃	設立30周年記念 足立区郷土芸能大会の開催	足立区郷土芸能保存会	200
神奈川県	第36回相模人形芝居大会	相模人形芝居連合会	200
〃	後継者育成発表会	小田原民俗芸能保存協会	200
石川県	能登の揚浜式製塩の伝承及び現地公開	能登の揚浜式製塩保存会	800
岐阜県	恵那市伝統芸能大会	恵那市伝統芸能大会実行委員会	900
〃	第4回 郡上おどりの祭典	郡上おどりの祭典実行委員会	600
静岡県	三遠南信ふるさと歌舞伎交流湖西大会	三遠南信ふるさと歌舞伎交流湖西大会実行委員会	700
愛知県	第9回全国伝統花火サミット蒲郡	全国伝統花火実行委員会	200
三重県	一色能の開催	一色町能楽保存会	1,600
滋賀県	富田人形の伝承公開	富田人形共遊団	600
兵庫県	第1回記念公演	葛畑農村歌舞伎伝承会	2,400
〃	稲爪神社神楽獅子舞の伝承活動	大蔵谷西之組獅子舞保存会	500
島根県	玉若酢命神社御霊会風流	御霊会風流保存会	500
広島県	比和牛供養田植の伝承公開	比和町郷土芸能振興会	900
徳島県	拝宮農村舞台公演	拝宮谷農村舞台保存会	500
〃	第5回徳島城内小屋掛公演「阿波人形浄瑠璃芝居」	阿波人形浄瑠璃芝居小屋掛実行委員会	900
香川県	中山春日神社奉納歌舞伎	中山歌舞伎保存会	300
福岡県	今津人形芝居の公開	今津人形芝居保存会	200
鹿児島県	市制50周年記念 種子島郷土芸能フェスティバル	西之表市	800



平成19年度助成対象活動
「第3回郡上おどりの祭典」
(郡上おどりの祭典実行委員会)

文化振興普及団体活動

アマチュア等の文化団体活動（合計163件・129,900千円）

都道府県	助成対象活動名	助成対象団体名（文化施設名）	交付予定額 (単位：千円)	
北海道	創立20周年記念 第8回函館子ども歌舞伎公演	函館子ども歌舞伎後援会	2,000	
	第21回公演「星の城、明日に輝け」	特定非営利活動法人 市民創作「函館野外劇」の会	600	
	アイヌ民族文化祭(ヌヤン ヌカラン ピラサレヤン)	社団法人 北海道ウタリ協会	400	
	人形劇フェスティバル2009年さっぽろ冬の祭典	札幌人形劇協議会	700	
	平成20年度 函館市民文化祭 函館市民オペラ 第18回公演 モーツァルト作曲「コシ・ファン・トゥッテ」全2幕	函館市民オペラの会	800	
	2008さっぽろ旭山音楽祭(第21回)	さっぽろ旭山うた祭りの会	3,000	
	平成20年度 人形浄瑠璃公演	さっぽろ人形浄瑠璃芝居あしり座	700	
	青森県	第38回 定期公演 歌劇「トスカ」	弘前オペラ	2,300
青森県	定期演奏会	弘前バッハアンサンブル	1,000	
	第6回演奏会	青森ベートーヴェン・スコラーズ	500	
	平成20年度本公演 阿部幹作「蕎麦屋の女房」	劇団やませ	300	
	第28回定期演奏会	青森ジュニアオーケストラ	300	
宮城県	創立40周年記念 第50回定期演奏会	仙台吹奏楽団	400	
宮城県	創立60周年記念定期演奏会「ヨハネ受難曲」	グリーン・ウッド・ハーモニー	200	
秋田県	NEWストリングスプラザinあきた記念演奏会	NEWストリングスプラザの会	700	
秋田県	第31回定期演奏会	秋田青少年オーケストラ	300	
山形県	第3回「森と水そして月光のしらべ」	「森と水そして月光のしらべ」実行委員会	1,100	
	室内オペラシリーズIX 歌劇「こうもり」	山形声楽研究会	1,700	
	第22回定期演奏会	寒河江吹奏楽団	300	
	第35回定期演奏会「林光合唱作品を歌うPART12」(山形・東京公演)	合唱団じゃがいも	1,100	
茨城県	下妻市民オペラ・コンサート 地域が創るオペラ特別公演 オペラ「蝶々夫人」	下妻オペラを楽しむ会	2,200	
茨城県	第15回記念 ひたちBig Bandフェスティバル	ひたちBig Bandフェスティバル実行委員会	200	
栃木県	第15回定期公演「妖精とわたし」	こどもミュージカルどりーみんぐ	800	
群馬県	ミュージカル愛はてしなく公演	新町歌劇団	700	
	創立60周年記念演奏会	イアーリングコーラス	300	
	オペラ「火の鳥」	菜の花会	400	
	創立15周年記念・朗読公演とチェロの調べ	前橋朗読研究会「BREATH」	100	
群馬県	国民文化祭からの軌跡 藤岡市民太鼓記念演奏会	藤岡市民太鼓	200	
	平成20年 秋祭り(花馬・流鏝馬・獅子舞)	本郷根岸花馬保存会	300	
	創立20周年記念演奏会	サンシティ市民合唱団	300	
	第40回公演ミュージカル「MOMO/モモと時間泥棒～銀杏版～」	市民劇団銀杏の会	400	
埼玉県	創立10周年 第5回記念本公演 歌劇「椿姫」	オペラ・リリカふじみ野	300	
	第4回 ウィズコンシンシー埼玉 芸術家交流展	アート・エクスチェンジ・ロード	500	
	千葉県	いちかわ市民ミュージカル公演、「LOVE FOR THE CHILDREN!～世界中の子どもを愛で包め!～」	いちかわ市民ミュージカル実行委員会	1,100
	千葉県	千葉・県民芸術祭参加 第34回現代バレエ合同公演	千葉県芸術舞踊協会	1,100
千葉県	千葉10周年・東京5周年記念 千葉・東京邦楽合奏団合同演奏会	千葉邦楽合奏団	300	
	台湾親善訪問公演記念 第31回定期演奏会	八千代少年少女合唱団	1,100	
	第11回我孫子国際野外美術展	我孫子野外美術展実行委員会	1,600	
	東京都	調布市民歌舞伎公演	調布市民歌舞伎	900
東京都	第30回 30周年記念公演	小金井薪能	1,000	
	第2回 日本&ルーマニア国際交流公演	ジャパン・インターナショナル・ユース・バレエ	700	
	第14回新宿区民オペラ「マクベス」	新宿区民オペラ	300	
	手でさわる彫刻展及び障害者対象造形活動	特定非営利活動法人 市民の芸術活動推進委員会	500	
	第20回記念特別公演	ガレリア座	1,500	
	熟年演劇 第19回公演『守銭奴』	演劇集団 たつのおとしご会	500	
	第80回定期演奏会	新日本交響楽団	400	
	20周年記念「たまには芝居」市民合同公演	多摩演劇フェスティバル実行委員会	400	
	創立10周年記念コンサート	西東京フィルハーモニーオーケストラ	200	

都道府県	助成対象活動名	助成対象団体名(文化施設名)	交付予定額 (単位:千円)
東京都	JSKCY第68回定期演奏会	ヨハン・セバスチャン・カンマーコア・ヨコハマ	400
〃	第3回 吉丸一昌顕彰コンサート(新作唱歌集から) ～小動物と自然を歌った作品～	吉丸一昌顕彰会	400
〃	日中平和友好条約締結30周年祝賀・日中伝統文化交流のつどい	社団法人 日本吟道学院	500
〃	創立60周年記念特別演奏会	都民交響楽団	900
〃	荒川区民オペラ第11回公演「こうもり」	区民でつくるオペラコンサート実行委員会	900
〃	旗揚げ十五周年記念 大江戸玉すだれ公演「百人の玉すだれII」	大江戸玉すだれ隊	600
〃	LIVE2008	コミュニティ・ゴスペルクワイアSpirit of Soul	200
〃	第80回記念定期演奏会	虎の門交響楽団	400
神奈川県	創立30周年記念公演 響け太鼓 広がれ平和の心	平間わんぱく少年団	300
〃	音楽のまち・かわさき「川崎区国際交流芸術祭・アジアダンスアート・明日への飛翔」	川崎区文化協会	1,400
〃	《創立60周年記念》第18回オフオフ合唱コンサート「星よ 地球よ」シリーズ②	横浜混声合唱団	300
〃	創立80周年記念演奏会(第72回定期演奏会)	横浜オラトリオ協会合唱団	500
〃	45周年記念演奏会	小田原少年少女合唱隊	1,200
〃	創立30周年記念演奏会(第59回定期演奏会)	厚木交響楽団	500
〃	主催「芸術あすなる」創立25周年記念 ～親と子の為のオペラ～メロッチェ作曲「アマールと夜の訪問者」	特定非営利活動法人 芸術村あすなる	700
〃	第64回ハマ展	横浜美術協会	300
〃	第15回記念定期演奏会	高津市民オーケストラ	400
〃	鎌倉古楽祭 七周年記念コンサート「東西音楽絵巻」	地球音楽園	300
〃	第34回人形浄瑠璃自主公演	あつぎ ひがし座	400
〃	第20回 遊行かぶき「身毒丸」公演	遊行舎	400
〃	第22回定期演奏会	厚木ユースオーケストラ	300
新潟県	第5回里山アート展&里山アートシンポジウム	コスモ夢舞台実行委員会	400
〃	第23回定期演奏会 プレア「HOOGMIS(盛儀のミサ)」日本初演記念演奏会	長岡市市民合唱団	1,400
石川県	第19回石川の太鼓	社団法人 石川県太鼓連盟	1,200
〃	第7回金沢子ども伝統芸能音楽祭	石川県三曲協会	900
〃	音楽文化国際交流'2008 第46回音文協年末公演「荘厳ミサ曲」金沢公演	金沢市音楽文化協会	1,900
〃	白山国際太鼓エクスタジア2008	白山国際太鼓エクスタジア実行委員会	2,400
〃	第37回「オーケストラと少年少女・子供の歌フェスティバル2008」金沢公演	オーケストラと少年少女実行委員会	1,000
〃	第25回記念定期演奏会	石川フィルハーモニー交響楽団	400
〃	第14回定期公演「夢茶屋」	大杉ミュージカルシアター	200
福井県	第10回赤とんぼ童謡・唱歌愛唱大会	金沢赤とんぼ童謡・唱歌愛唱会	500
〃	設立30周年記念演奏会	福井ゾリステン	800
〃	まるおか子供歌舞伎第8回公演	丸岡歌舞伎物語	1,000
〃	土岡秀太郎文化運動記念 第16回国際丹南アートフェスティバル2008 アジアの現代美術《武生・舞鶴》	丹南アートフェスティバル実行委員会	1,500
長野県	第21回長野県芸術文化総合フェスティバル	長野県芸術文化協会	900
〃	創立50周年記念 長野県合唱祭	長野県合唱連盟	200
〃	創立25周年 第25回記念定期演奏会	混声合唱団明日歌	400
〃	NAGANO open-air THEATER 2008	劇空間 夢幻工房	500
岐阜県	第25回記念演奏会	合唱団MIWO	1,100
静岡県	第5回公演	ミュージカルシアターSTAGE21	700
〃	第6回 さの字の響き	和太鼓連中 三嶋さの字組	200
〃	第11回伊東温泉「新能」、地域芸能祭	特定非営利活動法人 伊東市文化財史蹟保存会	2,000
愛知県	創立30周年記念 第14回演奏会	コール・フロイデ	300
〃	NCO第3回オペラ「後宮からの誘拐」	特定非営利活動法人 名古屋尾張地域市民オペラ振興会	900
愛知県	第3回蒲郡市青少年国際交流音楽祭	蒲郡市ジュニア吹奏楽団	1,000
〃	豊橋市ネクスト100協賛事業 オペラ「カルメン」	「豊橋市民オペラを愛する会」実行委員会	1,300
三重県	オペラ「魔笛」	三重オペラ協会	1,000
〃	第14回県民文化祭 民謡・民舞の祭典	三重県民謡・民舞愛好団体協議会	600

都道府県	助成対象活動名	助成対象団体名(文化施設名)	交付予定額 (単位:千円)
滋賀県	JAMCA滋賀演奏会	JAMCA滋賀演奏会実行委員会	800
〃	第12回長濱ゆう歌舞伎公演	長濱ゆう歌舞伎座	700
〃	第17回 滋賀県少年少女合唱祭	滋賀県少年少女合唱連盟	200
〃	2008メサイア演奏会	メサイア合唱団	900
〃	創立10周年記念演奏会	あふみヴォーカルアンサンブル	100
京都府	第8回命輝け第九コンサート	命輝け京都第九コンサートの会	600
〃	第12回きょうと〈中部〉児童青少年演劇まつり	京都児童青少年演劇協会	300
〃	きょうと児童青少年演劇まつり'08やましろのくに	きょうと児童青少年演劇まつりやましろのくに実行委員会	300
〃	平成20年度舞鶴市総合文化祭「ベイギャラリー2008」	舞鶴市文化協会	200
大阪府	JOYFUL BRASS 2008 三木ウィンドフィルハーモニー・六甲ウェルデ吹奏楽団 合同演奏会	三木ウィンドフィルハーモニー	500
〃	第10回高槻ジャズストリート	高槻ジャズストリート実行委員会	3,500
〃	公演「誕生～その縁(えにし)」	劇団スタジオQ	100
兵庫県	第28回定期演奏会	神戸シンフォニックバンド	400
兵庫県	結成20周年記念オペラ公演	加古川シティオペラ	3,500
〃	創立15周年 発表会	芸能集団 野華	200
〃	第20回定期演奏会	カプリチオ吹奏楽団	100
〃	神劇まわり舞台	兵庫県劇団協議会	600
〃	ぐるっばユーモア風オペラ「ファイガロの結婚」	ぐるっばユーモア	500
〃	第28回コンサート NABL BIGBAND JAZZ FESTIVAL in 神戸ハーバーランド	西日本アマチュアビッグバンド連絡会	200
奈良県	アマチュアオーケストラフェスティバルin奈良	奈良アマオケフェスティバル実行委員会	500
〃	第33回わたぼうし音楽祭	奈良たんぼの会	2,000
和歌山県	2008Songbridge in Wakayama (国際児童合唱フェスティバルin和歌山)	和歌山児童合唱団	2,000
〃	幻想列車	演劇集団和歌山	200
鳥取県	第16回定期演奏会	鳥取女声合唱団	200
島根県	50周年記念展覧会並びに記念講演	島根日本画協会	200
〃	むらくも座2008・出雲歌舞伎復活公演	出雲歌舞伎の里づくり実行委員会	2,800
岡山県	第一回民謡民舞連盟公演	岡山県民謡民舞連盟公演実行委員会	900
〃	ミュージカル公演 猿神	みゅーじかる劇団きんちやい座	300
〃	発足40周年記念 第38回定期演奏会	倉敷市民吹奏楽団グリーンハーモニー	300
広島県	第18回オペラ定期公演	ひろしま国際オペラスタジオ (HIOS)	500
〃	第28回定期演奏会	東広島混声合唱団	400
山口県	創立20周年記念特別公演「ラストソング～遙かなる海峡の果て～」	下関市民ミュージカルの会	900
徳島県	創立20周年記念全国現代クラフト展	徳島現代クラフト協会	500
〃	第11回公演 ヴェルディ作曲オペラ「椿姫」全3幕(原語・字幕スーパー付)上演	特定非営利活動法人 オペラ徳島	2,000
愛媛県	第7回公演『バベル』	劇団笑夢	400
〃	創立60周年記念 四国洋舞合同公演「ブルーフェスティバル2008 in 愛媛」	社団法人 現代舞踊協会四国支部	1,200
〃	第5回定期公演	オペラえひめ	600
高知県	小島勝生誕100年記念 中村交響楽団&ライナー・キュッヒル特別演奏会	四万十川国際音楽祭実行委員会	600
〃	創立30周年記念第27回定期演奏会	高知フライデー・ウインド・アンサンブル	400
福岡県	創立60周年記念いけばな展	西日本華道連盟	700
〃	2008年度本公演 ミュージカル『スターキッズ』	劇団パワーキッズ	800
〃	第15回賢順記念全国箏曲祭	賢順記念全国箏曲祭実行委員会	200
佐賀県	創立30周年記念 第30回定期演奏会	佐賀市民吹奏楽団	300
熊本県	熊本リージョナルシアターVOL.4合同公演	熊本演劇人協議会	500
大分県	第3回公演 オペラ「椿姫」(原語・全幕)	大分演奏家協会	1,200
〃	第12回 なかつ市民芸能祭 華開く伝統文化～豊前の国なかつ	中津文化協会	400
〃	創立40周年 記念コンサート「穂吉敏子with Swing Echose」	スウィングエコーズジャズオーケストラ	300
宮崎県	みやざき国際ストリート音楽祭2008	みやざき国際ストリート音楽祭実行委員会	2,000
〃	創立15周年記念演奏会	宮崎市合唱協会	100
〃	第41回公演「更地」―太田省吾に捧げる―	劇団ぐるーぶ連	200

都道府県	助成対象活動名	助成対象団体名(文化施設名)	交付予定額 (単位:千円)
鹿児島県	定期公演 歌劇「ヘンゼルとグレーテル」(全三幕)公演	鹿児島オペラ協会	2,100
〃	第1回子ども芸術祭	鹿児島県子ども劇場協議会	1,400
〃	第11回鹿児島和紙工芸展・第2回公募展	かごしま和紙工芸協会	300
沖縄県	第29回九州現代音楽祭	九州・沖縄作曲家協会	600
〃	「琉球交響団14回定期演奏会」～日仏国交150周年記念～	特定非営利活動法人 沖縄音楽文化交流機構	1,400
〃	チャールズ・スペンサー氏来沖25周年記念Amici della Musoca Vol.10 ウィーンの作曲家たち	沖縄リート協会	500
〃	平和祈念堂献音奉賛	森の音楽館	400
全国	第28回全日本少年少女合唱祭全国大会「羽曳野大会」	全日本少年少女合唱連盟	1,100
〃	第17回国際高校生選抜書展	財団法人 毎日書道会	1,900
〃	第36回全国アマチュアオーケストラフェスティバル高松大会	社団法人 日本アマチュアオーケストラ連盟	1,500
〃	公募 第23回 日本和紙絵画展	社団法人 日本和紙絵画芸術協会	1,400
〃	全日本川柳2008年福岡大会	社団法人 全日本川柳協会	800
〃	2008エイパ室内楽コンサート	日本アマチュア演奏家協会	500
〃	2008こどもコーラス全国大会	社団法人 全日本合唱連盟	1,600
〃	第8回全国中学校総合文化祭	全国中学校文化連盟	500
〃	ブロック大会	全国高等学校演劇協議会	3,500
〃	第24回日本剪画美術展 テーマ「円—circle—」	特定非営利活動法人 日本剪画協会	400

(注) 全国的又は各都道府県域を越える広域的な団体が行う活動については「都道府県」欄に「全国」を標記している。



平成19年度助成対象活動
 熟年演劇第18回公演「ホロー館の人びと」
 (演劇集団 たつのおとしご会)

伝統工芸技術・文化財保存技術の保存伝承等活動（合計8件・22,300千円）

都道府県	助成対象活動名	助成対象団体名（文化施設名）	交付予定額 (単位：千円)
滋賀県	日本伝統建築技術養成研修	特定非営利活動法人 日本伝統建築技術保存会	4,500
大阪府	堺の手織緞通技術保存伝承活動	堺式手織緞通技術保存協会	600
高知県	土佐楮生産技術の継承及び後継者養成事業	土佐楮保存会	1,000
沖縄県	「工芸王国」展	沖縄県無形文化財工芸技術保持団体協議会	4,500
全国	浮世絵木版画彫摺技術者の作品と技術の公開事業	浮世絵木版画彫摺技術保存協会	2,900
〃	日本の伝統工芸（無形文化財）に関する情報公開普及活動	社団法人 日本工芸会	3,000
〃	竹箴製造技術の保存と継承と、そのための記録作成	日本竹箴技術保存研究会	3,000
〃	日本の伝統美と技の世界 重要文化財保持団体秀作展	全国重要無形文化財保持団体協議会	2,800

(注) 全国的又は各都道府県域を越える広域的な団体が行う活動については「都道府県」欄に「全国」を標記している。



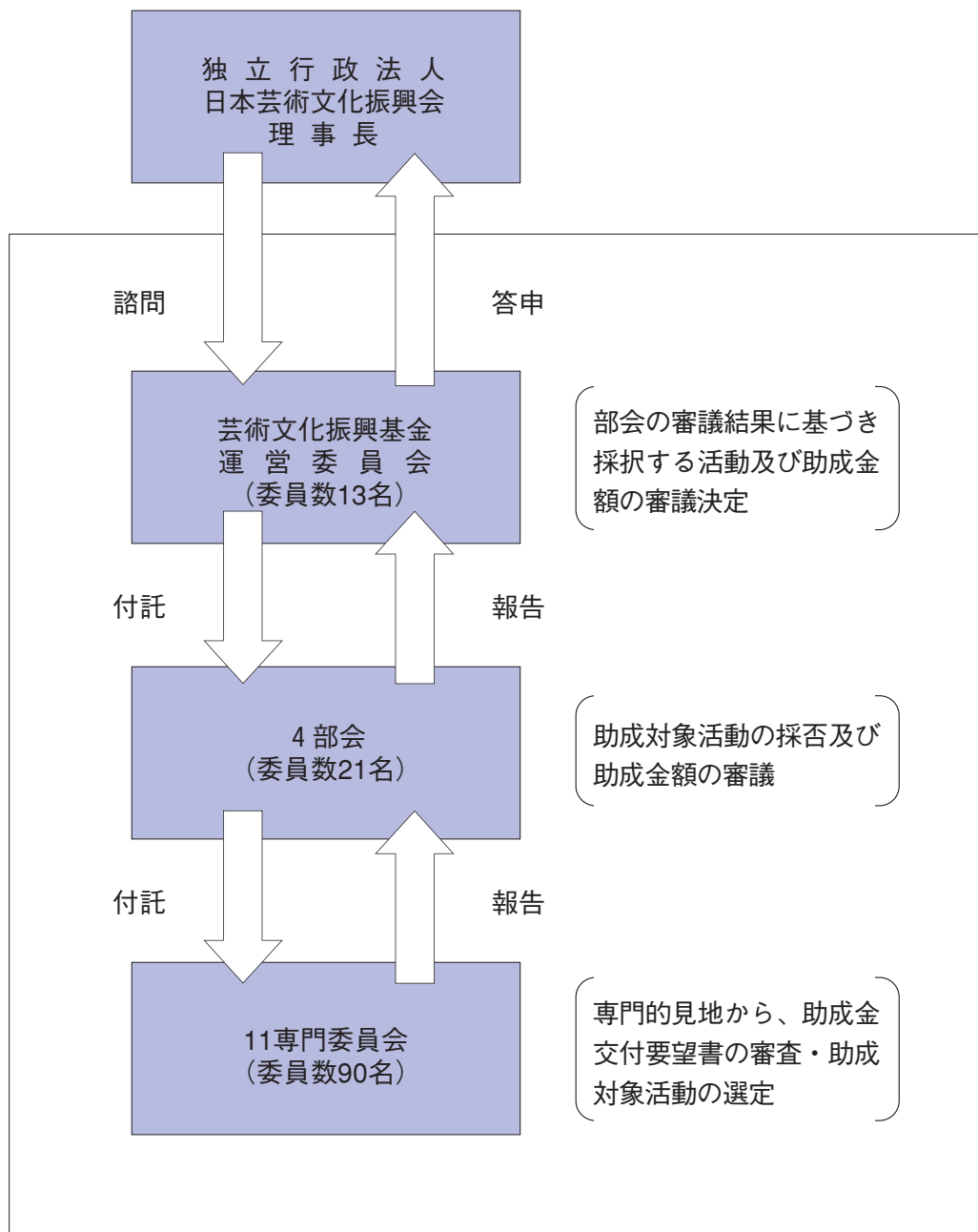
平成19年度助成対象活動
「日本の伝統美と技の世界」
—重要無形文化財保持団体秀作展—
(全国重要無形文化財保持団体協議会)

平成20年度の審査について

審査の仕組み

独立行政法人日本芸術文化振興会では、芸術文化振興基金による助成金の交付を適正に行うため、芸術文化に広くかつ高い識見を有する13名の委員で構成する芸術文化振興基金運営委員会（委員長 海老澤敏）を設置し、そのもとに分野別の4つの部会、11の専門委員会を置き、各分野の実情及び特性に応じた審査体制をとっています。平成20年度の審査にあたっては、全体で90名の専門家に委員を委嘱し、これらの委員によって審査を行いました。

図 毎年度の助成金交付に関する審査の仕組み



審査の流れ

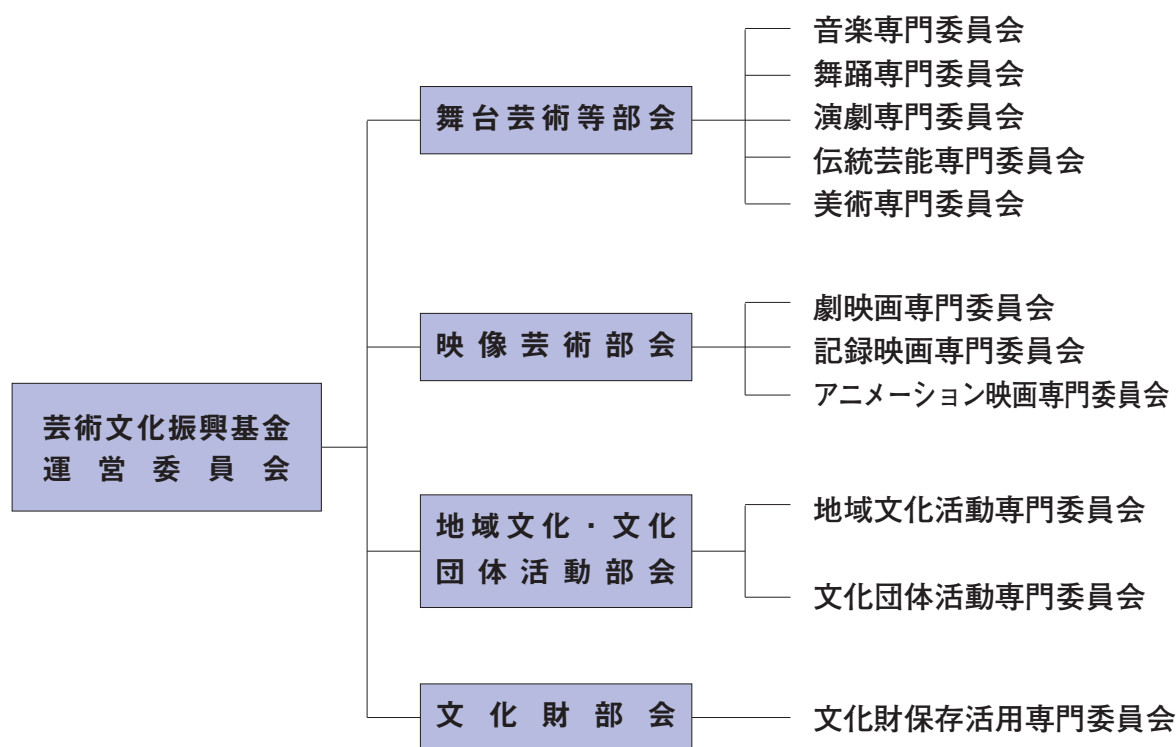
応募のあった活動については、振興会理事長から運営委員会に助成対象活動及び助成金の額について諮問され、これを受けて運営委員会から4つの部会へ、さらに11の専門委員会へと順次調査審議の付託が行われました。

専門委員会の審査は、専門委員会ごとに審査の方法等について定め、各専門委員会に付託された助成金交付要望書について、各専門委員が行う事前審査の結果をもとに、専門的見地から合議により行われ、助成対象活動が選定されました。

専門委員会における審査結果をもとに、各部会では採択すべき助成対象活動及び助成金の額について審議が行われ、この結果が運営委員会に来年度に向けての改善事項とともに報告されました。

これを受けて運営委員会では慎重な審議を行い、助成対象活動と助成金の額を決定し、平成20年3月12日に運営委員会委員長から振興会理事長へ答申されました。

図 芸術文化振興基金運営委員会組織図



審査にあたっての考え方

平成20年度は、芸術文化振興基金運営委員会において、以下のような考え方により審査を行いました。

「芸術文化振興基金助成金交付の基本方針」及び芸術文化振興基金運営委員会により承認された募集案内（その1～その3）の趣旨に基づき、芸術文化団体等から提出のあった助成金交付要望書の内容に関して、各分野の特性に応じて総合的に判断しました。分野ごとの審査にあたっての考え方は次のとおりでした。

(1) 芸術創造普及活動（映画の製作活動を除く）

芸術家や芸術団体の実績・将来性及び活動内容の水準・具体性・活動の公開性等を総合的に判断して、助成の緊要度が高いと認められる活動を優先した。

なお、多分野共同等芸術創造活動については、新しい試みなど独創性に富んだ活動を優先した。

(2) 映画の製作活動

製作団体の実績及び脚本内容、スタッフ・キャストの配置等を総合的に判断して、助成の緊要度が高いと認められる活動を優先した。

(3) 地域文化施設公演・展示活動、アマチュア等の文化団体活動

活動内容の明確性、実現性及び地域性等を総合的に判断して、助成の緊要度が高いと認められる活動を優先した。

(4) 文化財関係の活動

活動内容の明確性、実現性及び地域性等を総合的に判断して、助成の緊要度が高いと認められる活動を優先した。

芸術文化振興基金助成金交付の基本方針

（平成16年2月24日）
芸術文化振興基金運営委員会決定

芸術文化振興基金（以下「基金という」）による助成は、以下のような基本方針により行うものとする。

- 基金による助成は、芸術家及び芸術に関する団体が行う芸術の創造又は普及を図るための活動、その他文化に関する団体が行う文化の振興及び普及を図るための活動を対象とする。ただし、政治的、宗教的宣伝意図を有するものは除く。
対象となる者は、芸術家及び芸術・文化に係る活動を行う団体とし、一定の要件を充たすものについて広く対象とする。
- 基金による助成は、毎年度、申請に基づき行うものとし、予算の範囲内で、芸術文化活動に要する経費に対し、定額の助成金を交付する。
助成金の交付を通じ、芸術文化団体等の芸術文化活動の充実・活性化や自助努力の助長など適切な助成効果が得られるよう配慮するものとする。
ただし、芸術文化団体等の自主性については、十分尊重されなければならない。
- 基金による助成は、多様な芸術文化活動を対象に幅広く行う必要があるが、次のような活動に対して適切に配慮する。
 - 優れた芸術文化活動で、かつ、その性格上採算の望めない活動
 - 芸術文化の新たな局面を切り開く先駆的・実験的な創造活動
 - 優れた実績や豊かな将来性を有するが財政的基盤が十分でない芸術文化団体等の創造・普及活動
 - 次代を担うことが期待される芸術家等の芸術文化活動
 - 地域の文化振興や文化財の保存・活用に關し、寄与が大きいと認められる活動
- 基金による助成は、国、地方公共団体等の施策及び民間の助成団体等の事業と共同し、又は分担するなど連携を図りつつ効果的に実施する。
その際、基金の助成は、同一の芸術文化活動に対して文化庁の助成と重複して行わないこととする。
- 基金による助成に当たっては、芸術文化活動の実態に応じて、基金の特色を活かした弾力的、かつ、効果的な運用に努める。
- 採択された活動、助成金の額及び専門委員氏名について公表するものとする。

審査経過

芸術文化振興基金運営委員会等における、平成20年度助成対象活動についての主な審査経過は、以下のとおりです。

実施年月日	審査内容等
(平成19年) 9月5日	第12回運営委員会開催 平成20年度助成対象活動募集について、審議・決定
11月中旬 12日	各専門委員会において、「専門委員会における審査の方法等について」を審議、決定（～12月下旬） 平成20年度芸術文化振興基金助成対象活動応募受付（映画の製作活動を除く）（～11月26日締切）
(平成20年) 1月上旬 7日 28日 1月下旬	各専門委員による事前審査（～1月下旬） 平成20年度芸術文化振興基金助成対象活動（映画の製作活動）応募受付（～11日締切） 第13回運営委員会開催 応募状況についての報告及び助成金の分野別配分について審議、決定 各専門委員会において専門委員の事前審査結果をもとに、合議により助成金交付要望書の審査及び助成対象活動を選定（～3月上旬）
2月下旬	各部会において助成対象活動の採否及び助成金額について審議（～3月上旬）
3月12日 25日	第14回運営委員会及び部会長会議開催 助成対象活動について審議、決定 「平成20年度助成対象活動の決定について」通知

各委員会委員

平成20年度助成対象活動の審査にあたった運営委員、部会委員及び専門委員の氏名は、次のとおりです。

運営委員会 (13人)

(◎委員長)

秋 山 和 慶

東京交響楽団桂冠指揮者

広島交響楽団音楽監督・常任指揮者

九州交響楽団首席指揮者・ミュージック
・アドヴァイザー

上 原 恵 美

京都橘大学教授

財団法人びわ湖ホール理事

内 田 弘 保

学校法人二階堂学園常務理事

◎海老澤 敏

新国立劇場運営財団オペラ研修所所長

大 原 謙一郎

財団法人大原美術館理事長

小田島 雄 志

東京芸術劇場名誉館長・東京大学名誉教授

品 田 雄 吉

多摩美術大学名誉教授

野 村 萬

社団法人日本芸能実演家団体協議会会長

牧 阿佐美

新国立劇場運営財団舞踊芸術監督

真 室 佳 武

東京都美術館長

山 根 貞 男

東海大学文学部教授

映画評論家

渡 邊 明 義

財団法人平山郁夫シルクロード美術館顧問

渡 辺 保

演劇評論家

部 会 (21人)

(◎部会長)

舞台芸術等部会 (10人)

秋 山 和 慶 (運営委員会運営委員)

◎小田島 雄 志 (運営委員会運営委員)

牧 阿佐美 (運営委員会運営委員)

真 室 佳 武 (運営委員会運営委員)

渡 辺 保 (運営委員会運営委員)

前 和 男 (音楽専門委員会主査)

うらわ まこと (舞踊専門委員会主査)

大 笹 吉 雄 (演劇専門委員会主査)

田 中 英 機 (伝統芸能専門委員会主査)

柏 木 博 (美術専門委員会主査)

地域文化・文化団体活動部会 (3人)

◎上 原 恵 美 (運営委員会運営委員)

粟飯原 眞 (地域文化活動専門委員会主査)

田 中 通 孝 (文化団体活動専門委員会主査)

文化財部会 (3人)

◎内 田 弘 保 (運営委員会運営委員)

渡 邊 明 義 (運営委員会運営委員)

宮 田 繁 幸 (文化財保存活用専門委員会主査)

映像芸術部会 (5人)

(映画の製作活動の審査がすべて終了した後に公表することとしています)

専門委員会 (90人)

(◎主査、○主査代理)

音楽専門委員会 (10人)

岡部 真一郎
田中 千香士
長木 誠司
東條 碩夫
中村 孝義
堀内 修
◎前 和男
○松原 千代繁
水野 みか子
悠 雅彦

伝統芸能専門委員会 (8人)

内山 美樹子
遠藤 佳三
下田 秀夫
◎田中 英機
玉垣 直美
○月溪 恒子
花井 伸夫
村上 湛

文化団体活動専門委員会 (9人)

○枝川 明敬
桜井 多佳子
白石 美雪
高橋 豊
◎田中通孝
檜崎 洋子
根岸 一美
坂東 亜矢子
本江 邦夫

舞踊専門委員会 (10人)

尼ヶ崎 彬
池野 恵
石井 潤
石井 達朗
稲田 奈緒美
◎うらわ まこと
○片岡 康子
金井 芙三枝
亀岡 典子
望月 辰夫

美術専門委員会 (7人)

上野 憲示
◎柏木 博
○長谷川 祐子
平木 収
藤幡 正樹
吉村 佳子
米田 耕司

文化財保存活用専門委員会 (7人)

大谷津 早苗
神野 善治
後藤 治
鈴田 由紀夫
○藤井 恵介
丸山 伸彦
◎宮田 繁幸

演劇専門委員会 (10人)

◎大笹 吉雄
酒井 誠
西川 信廣
林 あまり
広瀬 依子
古井戸 秀夫
八月一日 教宏
○細川 展裕
松岡 和子
水野 久

地域文化活動専門委員会 (9人)

◎栗飯原 眞
大橋 敏博
小畑 恒夫
清水 裕之
○鈴木 滉二郎
沼野 雄司
宮辻 政夫
村山 久美子
山田 友治

劇映画専門委員会 (8人)

記録映画専門委員会 (6人)

アニメーション映画専門委員会 (6人)

(映画の製作活動の審査がすべて
終了した後に公表することとし
ています。)

平成19年度映画の製作活動(第2回募集分)の助成

映画の製作活動については、年間2回募集を行い、各専門委員会、映像芸術部会、運営委員会の審議を経て助成対象活動を決定しています。

平成19年度の第1回募集分については昨年3月に助成対象活動を決定し、公表（本誌第22号参照）を行いました。その後、第2回募集分については昨年7月に応募を受け付け、審査を行いました。分野別の審査結果は下表のとおりとなり、助成対象活動及び助成金の額は一覧のとおりです。

なお、審査にあたった委員の氏名は次のとおりです。

映像芸術部会（5人）

（◎部会長）

- ◎品田雄吉（運営委員会運営委員）
- 山根貞男（運営委員会運営委員）
- 横川眞顯（劇映画専門委員会主査）
- 恩地日出夫（記録映画専門委員会主査）
- 古川タク（アニメーション映画専門委員会主査）

専門委員会（20人）

（◎主査、○主査代理）

劇映画専門委員会（8人）

- 岩本憲児
- 新藤次郎
- 高山由紀子
- 田中まこ
- 西岡琢也
- 村山匡一郎
- ◎横川眞顯
- 渡辺祥子

記録映画専門委員会（6人）

- 石坂健治
- 上野昂志
- ◎恩地日出夫
- 松浦雅子
- 松本正道
- 渡部実

アニメーション映画専門委員会（6人）

- 青木眞弥
- 小野耕世
- 片山雅博
- 木船園子
- ◎古川タク
- 山口康男

表 映画の製作活動助成金審査結果一覧

助成対象分野	応募件数	採択件数	助成金額 (単位：千円)
劇映画	67	22	350,000
(第1回募集分)	29	7	120,000
(第2回募集分)	38	15	230,000
記録映画	28	12	48,000
(第1回募集分)	10	5	19,000
(第2回募集分)	18	7	29,000
アニメーション映画	6	4	46,000
(第1回募集分)	1	1	20,000
(第2回募集分)	5	3	26,000
合計	101	38	444,000

映画の製作活動（平成19年度第2回募集分）

劇映画（合計15件・230,000千円）

助成対象活動名	助成対象団体名	助成金額 (単位：千円)
グーグーだって猫である	株式会社 IMJエンタテインメント	20,000
ふるさとをください	有限会社 イメージ・サテライト	20,000
そして夏がきた（仮題）	株式会社 スタイルジャム	20,000
KIDS	株式会社 STUDIO SWAN	20,000
蛇にピアス	有限会社 ステューディオスリー	20,000
丘を越えて	株式会社 ゼア리즈エンタープライズ	20,000
火垂るの墓	株式会社 トルネード・フィルム	20,000
山桜	バンダイビジュアル株式会社	20,000
親密なる他人	アルゴ・ピクチャーズ株式会社	10,000
ネコナデ	AMGエンタテインメント株式会社	10,000
ROBO☆ROCK	株式会社 GDH	10,000
瘤ひろば（仮称）	株式会社 パル企画	10,000
純喫茶磯辺	ムービーアイ・エンタテインメント株式会社	10,000
あなたにゐてほしい	MOVIE STARS PROJECT合資会社	10,000
きみの友だち	株式会社 WOWOW	10,000

記録映画（合計7件・29,000千円）

助成対象活動名	助成対象団体名	助成金額 (単位：千円)
続映画の都 ヤマガタ わが愛（仮題）	有限会社 アムール	5,000
空とコムローイ	株式会社 クロスフィット	5,000
太陽と月 ー日本国憲法の誕生ー	株式会社 自由工房	5,000
もうオールドタウンとは呼ばせない	有限会社 文エンタープライズ	5,000
空想の森	有限会社 森の映画社	5,000
河を渡る人々	株式会社 仕事	2,000
女性監督にカンバイ！	東京国際女性映画祭実行委員会	2,000

アニメーション映画（合計3件・26,000千円）

助成対象活動名	助成対象団体名	助成金額 (単位：千円)
スカイ・クロラ The Sky Crawlers	株式会社 プロダクション・アイジー	20,000
コマ撮りアニメ「ステファン/ステファンの恩返し」	株式会社 プロペラ	3,000
こどもの形而上学	ヤマムラアニメーション有限会社	3,000



平成19年度助成対象活動
「クワイエット・ルームにようこそ」
(株式会社 スプーン)
©2007「クワイエット・ルームにようこそ」
フィルムパートナーズ

芸術文化振興基金の概要

芸術文化振興基金の目的とその仕組み

[目的]

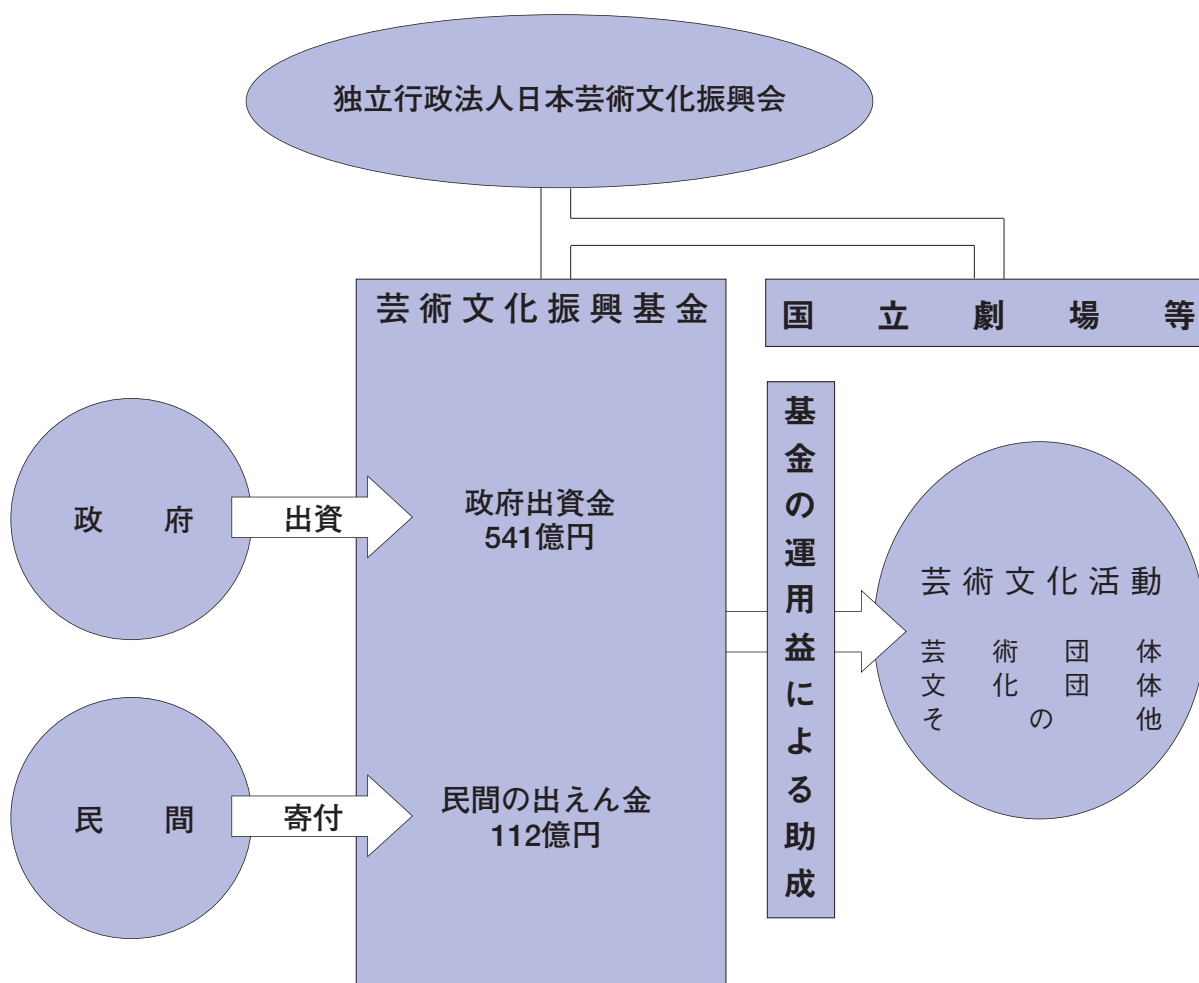
芸術文化振興基金は、芸術・文化の振興又は普及を図るための活動に対する援助を継続的、安定的に行うための財源を基金として確保し、その運用益を用いて芸術文化団体等の活動に助成することを目的としています。

[仕組み]

芸術文化振興基金は、基金として政府から出資された541億円と民間からの出えん金112億円の計653億円を原資として、その運用益をもって我が国の芸術文化活動に対する助成に充てています。

独立行政法人日本芸術文化振興会における基金業務については、国立劇場に関する業務とは明確に区分経理することが規定されており、組織上も基金業務に係る事務組織を設け、業務運営の適正な実施に努めています。

図 芸術文化振興基金の仕組み



助成事業の概要

[助成対象活動の募集]

助成対象活動の募集は、原則として毎年度1回（活動実施年度の前年度中、映画は年2回の募集）、公募により行います。具体的な募集の時期・方法、助成の対象となる活動等については、毎年度作成する「募集案内」で示します。

助成金の交付を希望する者は、募集案内の定めるところにより、助成金交付要望書及び団体概要等を独立行政法人日本芸術文化振興会（地域の文化振興に係る活動及び文化に関する団体が行う活動については、都道府県教育委員会又は知事部局を通じて）に提出することとなります。

[助成の対象となる活動・対象者]

助成の対象となる活動は、次のとおりです。

1. 芸術家及び芸術に関する団体が行う芸術の創造又は普及を図るための活動
 - (1) オーケストラ、オペラ、合唱、室内楽、バレエ、現代舞踊、演劇等舞台芸術の公演その他の活動
 - (2) 文楽、歌舞伎、能楽、邦楽、邦舞、演芸等伝統芸能の公開その他の活動
 - (3) 美術の展示その他の活動
 - (4) 映画の製作活動
 - (5) 特定の芸術分野にしばられない活動、芸術家等が行う独創性に富んだ活動
2. 地域の文化の振興を目的として行う活動
 - (1) 文化会館、美術館その他の地域の文化施設において行う公演、展示活動
 - (2) 歴史的集落・町並み・文化的景観等の文化財を保存し、活用する活動
 - (3) 民俗芸能その他の文化財を保存し、活用する活動
3. 上記1、2のほか、文化に関する団体が行う文化の振興又は普及を図るための活動
 - (1) アマチュア等の文化団体が行う公演、展示その他の活動
 - (2) 文化財である工芸技術又は文化財の保存技術の復元、伝承その他文化財を保存する活動

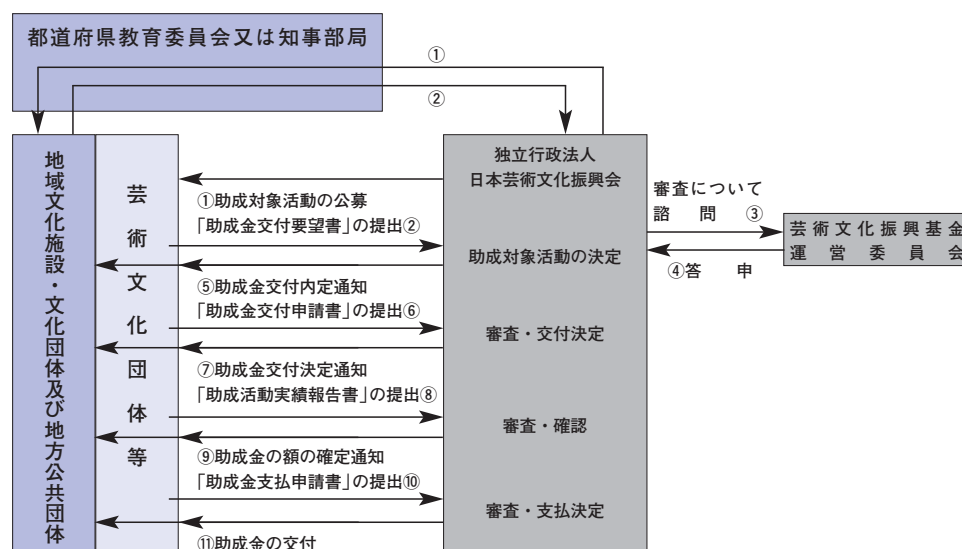
助成の対象となる者は、芸術家及び芸術・文化に係る活動を自ら行う団体となりますが、具体的には、助成対象活動ごとに募集案内で定められています。

[助成対象活動の決定・助成金交付の手続]

応募された活動の中から、運営委員会の調査審議を経て助成対象活動及び助成金の額が決定されます。

採択された助成対象活動については、「芸術文化振興基金助成金交付要綱」の定めるところにより、所定の手続きをとることとなります。

図 助成金交付の手続



芸術文化振興基金の助成実績

表 助成対象活動の応募件数、交付件数及び助成金額の推移

助成対象分野		平成2～13年度			平成14年度			平成15年度		
		応募件数	交付件数	助成金額 (百万円)	応募件数	交付件数	助成金額 (百万円)	応募件数	交付件数	助成金額 (百万円)
芸術創造 普及活動	現代舞台芸術創造普及活動	5,835	2,581	10,558	550	143	408	586	156	443
	音楽	1,995	943	5,747	132	38	135	131	42	137
	舞踊	902	419	936	91	24	42	93	23	37
	演劇	2,938	1,219	3,874	327	81	231	362	91	269
	伝統芸能の公開活動	750	383	1,203	64	31	75	63	28	79
	美術の創造普及活動	739	319	469	47	21	19	47	28	32
	先駆的・実験的芸術創造活動	2,424	999	1,390	212	70	80	214	63	69
	芸術の国際交流活動	512	244	1,292	26	11	46	31	10	49
	映画の製作活動	737	187	2,933	62	16	208	85	18	220
	劇映画	433	106	2,435	42	10	160	51	10	170
	記録映画	223	58	313	16	5	35	25	5	33
	アニメーション映画	81	23	185	4	1	13	9	3	18
	小計	10,997	4,713	17,845	961	292	836	1,026	303	892
地域文化 振興活動	地域文化施設公演・展示活動	2,760	1,838	2,625	262	151	147	237	144	153
	文化会館公演活動	1,783	1,163	1,439	178	96	88	143	84	88
	美術館展示活動	977	675	1,186	84	55	59	94	60	65
	歴史的集落・町並み保存 活用活動	162	133	520	12	10	11	9	9	9
	民俗文化財の保存活用活動	365	271	313	21	19	19	36	28	20
	小計	3,287	2,242	3,459	295	180	177	282	181	182
文化振興 普及団体 活動	アマチュア等の文化団体活動	3,170	1,943	1,876	358	207	139	353	199	151
	伝統工芸技術・文化財保存 技術の保存伝承等活動	200	150	643	15	13	40	16	11	30
	小計	3,370	2,093	2,519	373	220	179	369	210	181
合計	17,654	9,048	23,823	1,629	692	1,192	1,677	694	1,255	

平成16年度			平成17年度			平成18年度			平成19年度		
応募件数	交付件数	助成金額 (百万円)	応募件数	交付件数	助成金額 (百万円)	応募件数	交付件数	助成金額 (百万円)	応募件数	交付件数	助成金額 (百万円)
656	170	503	601	149	559	618	208	647	664	272	734
197	46	140	127	42	166	147	59	194	162	65	226
97	29	55	86	24	52	95	33	74	102	45	77
362	95	309	388	83	342	376	116	379	400	162	432
66	34	90	55	32	78	85	39	76	72	38	79
39	25	23	42	25	32	39	17	22	33	14	18
204	70	91	175	64	85	169	53	93	138	58	100
22	11	38	26	12	39	29	9	32	18	8	28
97	21	245	99	21	243	96	22	265	101	31	357
65	12	190	60	11	180	66	12	200	67	18	290
26	6	38	30	7	45	28	8	50	28	10	41
6	3	18	9	3	18	2	2	15	6	3	26
1,084	331	989	998	303	1,035	1,036	348	1,135	1,026	421	1,317
276	152	176	242	149	217	258	161	240	273	180	271
161	81	105	155	97	126	155	102	136	170	113	130
115	71	71	87	52	92	103	59	104	103	67	141
11	11	8	13	11	6	14	14	11	13	11	10
34	26	23	21	17	14	28	22	17	30	19	16
321	189	207	276	177	237	300	197	268	316	210	297
304	169	166	279	171	159	274	170	143	255	150	135
13	10	26	12	8	22	12	7	21	9	8	21
317	179	192	291	179	181	286	177	163	264	158	156
1,722	699	1,388	1,565	659	1,453	1,622	722	1,566	1,606	789	1,770

舞台芸術振興事業

舞台芸術振興事業は、文化庁の「芸術創造推進事業（アーツプラン21）」の一環として平成8年度に創設され、国からの運営費交付金を財源として、芸術団体が国内において行う我が国の舞台芸術の水準向上に資する公演活動を支援しています。

独立行政法人日本芸術文化振興会は、この事業を実施するため「舞台芸術振興事業助成金交付要綱」を定め助成を行っています。

平成20年度助成対象活動を決定

芸術文化振興基金と同様に、芸術文化振興基金運営委員会の答申を受け、平成20年度の助成対象活動を決定しました。

本年度は、平成19年11月に応募受付を行い、474件の応募がありました。これらの応募活動について、芸術文化振興基金運営委員会に諮り、そのもとに置かれた舞台芸術等部会、3つの専門委員会（専門委員数30人）において審査を行いました。

審査の結果は、分野別の採択状況が下表、助成対象活動及び助成金の額は一覧のとおりです。

表 舞台芸術振興事業助成対象分野別採択状況

助成対象分野	応募件数	採択件数	助成金交付予定額 (単位：千円)
音楽	120	6	65,100
舞踊	56	8	37,100
演劇	298	20	94,800
合計	474	34	197,000



平成19年度助成対象活動
「さすらい一種田山頭火の生涯」
(有限会社 岡部企画)
撮影：山本悟正

音楽（合計6件・65,100千円）

助成対象活動名	助成対象団体名	交付予定額 (単位：千円)
パシフィック・ミュージック・フェスティバル (PMF) 2008	財団法人 パシフィック・ミュージック・フェスティバル組織委員会	2,100
第24回く東京の夏>音楽祭2008	財団法人 アリオン音楽財団	18,000
第10回記念「別府アルゲリッチ音楽祭」	財団法人 アルゲリッチ芸術振興財団	15,000
草津夏期国際音楽アカデミー&フェスティバル	財団法人 関信越音楽協会	10,000
2008サイトウ・キネン・フェスティバル松本	財団法人 サイトウ・キネン財団	10,000
コンポージアム2008	財団法人 東京オペラシティ文化財団	10,000

舞踊（合計8件・37,100千円）

助成対象活動名	助成対象団体名	交付予定額 (単位：千円)
松岡伶子バレエ団公演「眠れる森の美女」（全幕）	有限会社 松岡伶子バレエ団	7,000
夏休みスペシャル「チャイコフスキー3大バレエ くるみ割り人形／新「白鳥の湖」／眠れる森の美女より」	財団法人 松山バレエ団	1,600
輝く未来 公演「○○なんか、クソくらえだ！」（仮称）	輝く未来	2,000
BATIK 新作公演 「another batik」（仮称）	BATIK	2,000
レニ・パッソ 新作ワールド・プレミア	レニ・パッソ	4,500
コンドルズ 夏のダンス公演	ROCKSTAR 有限会社	5,500
岡田昌己スペインを踊る 第28回公演	有限会社 スタジオマドリール（エストゥディオ・マドリッド）	4,500
小松原庸子スペイン舞踊団 創立40周年記念公演 『カルメン』／『ドゥエンデ・デル・フラメンコ』ーフラメンコの妖しい魅力ー	株式会社 ソル・デ・エスパーニャ	10,000

演劇（合計20件・94,800千円）

助成対象活動名	助成対象団体名	交付予定額 (単位：千円)
劇団山の手事情社公演『ドリル』	有限会社 アップタウンプロダクション（劇団山の手事情社）	2,300
バイティン・バック (Bitin' Back)	演劇企画集団 楽天団	2,500
長崎の鐘	有限会社 岡部企画	3,500
サークルダンス～いなくなった人～	かもねぎショット	4,000
『ドラえもん のび太とアニマル惑星』	株式会社 サードステージ	12,500
シェイクスピア秋の連続公演 「ヴェニス商人」・「マクベス」	有限会社 シェイクスピアシアター	4,500
人形の家	有限会社 シス・カンパニー	4,500
第47回公演「死立探偵」	劇団 ジャブジャブサーキット	3,000
少年王者館 第32回公演 「アジサイ光線2008（仮）」	少年王者館	2,500
新転位・21第13回公演「鮭と軍手ー秋田連続児童殺害事件ー」	新転位・21	3,000
ラックシステム 其の壱拾四 15周年記念公演第一弾「お弔い」	玉造小劇場	7,000
椿組08年夏・花園神社野外劇「新宿番外地」	有限会社 椿組	11,000
寺山修司没後25年企画公演（仮称）「毛皮のマリー」	株式会社 ティーファクトリー	4,000
けんか哀歌	猫のホテル	6,000
マクベス	有限会社 ひとみ座	5,500
IRDX-F	劇団 離風霊船	4,500
ヘンテコ長屋の赤おにドン平！	株式会社 劇団うりんこ	2,000
児童青少年演劇優秀舞台公演	社団法人 日本児童演劇協会	5,500
夏休みこどもの劇場「ちびっこカムのぼうけん」	有限会社 劇団ブーク	3,500
手話狂言・如月の会（仮題）	社会福祉法人 トット基金／日本ろう者劇団	3,500

審査方法

舞台芸術振興事業の審査にあたっては、助成金の交付を適正に行うために、芸術文化振興基金と同様に芸術文化振興基金運営委員会の議を経ました。

委員

運営委員会と部会（舞台芸術等部会）の委員については、芸術文化振興基金と同様になっています。審査にあたった委員の氏名は次のとおりです。

専門委員会（30人）

（◎主査、○主査代理）

音楽専門委員会（10名）

岡部 真一郎
田中 千香士
長木 誠司
東條 碩夫
中村 孝義
堀内 修
◎前 和男
○松原 千代繁
水野 みか子
悠 雅彦

舞踊専門委員会（10名）

尼ヶ崎 彬
池野 恵
石井 潤
石井 達朗
稲田 奈緒美
◎うらわ まこと
○片岡 康子
金井 美三枝
亀岡 典子
望月 辰夫

演劇専門委員会（10名）

◎大 笹 吉雄
酒井 誠
西川 信廣
林 あまり
広瀬 依子
古井戸 秀夫
八月一日 教宏
○細川 展裕
松岡 和子
水野 久

舞台芸術振興事業の助成実績

表 舞台芸術振興事業助成対象活動の応募件数、交付件数及び助成金額の推移

助成対象分野	平成8～12年度			平成13年度			平成14年度			平成15年度		
	応募件数	交付件数	助成金額 (百万円)	応募件数	交付件数	助成金額 (百万円)	応募件数	交付件数	助成金額 (百万円)	応募件数	交付件数	助成金額 (百万円)
音楽	442	132	2,547	90	31	284	88	28	248	87	25	217
舞踊	225	71	382	52	31	153	60	30	111	57	24	97
演劇	870	222	1,319	186	75	411	199	63	385	210	51	278
合計	1,537	425	4,248	328	137	848	347	121	743	354	100	592

助成対象分野	平成16年度			平成17年度			平成18年度			平成19年度		
	応募件数	交付件数	助成金額 (百万円)	応募件数	交付件数	助成金額 (百万円)	応募件数	交付件数	助成金額 (百万円)	応募件数	交付件数	助成金額 (百万円)
音楽	111	24	209	80	20	199	113	15	154	123	17	149
舞踊	60	23	108	46	20	110	59	20	80	68	19	83
演劇	230	41	277	211	43	286	254	38	229	248	45	209
合計	401	88	594	337	83	595	426	73	463	439	81	441

平成19年度助成対象活動
名古屋二期会オペラ定期公演「ドン・ジョヴァンニ」
(名古屋二期会)



平成19年度助成対象活動
「ラ・バヤデール」
(松岡伶子バレエ団)



平成19年度助成対象活動
「苦勞人」
(猫のホテル)
撮影：引地信彦



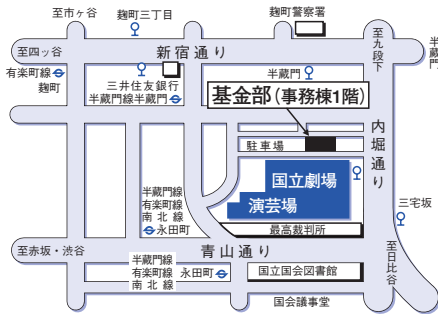
基金部だより

基金部のご案内

〒102-8656 東京都千代田区隼町4-1 独立行政法人日本芸術文化振興会 新事務棟1階

TEL.03-3265-6302 (調査課) / FAX.03-3265-7474

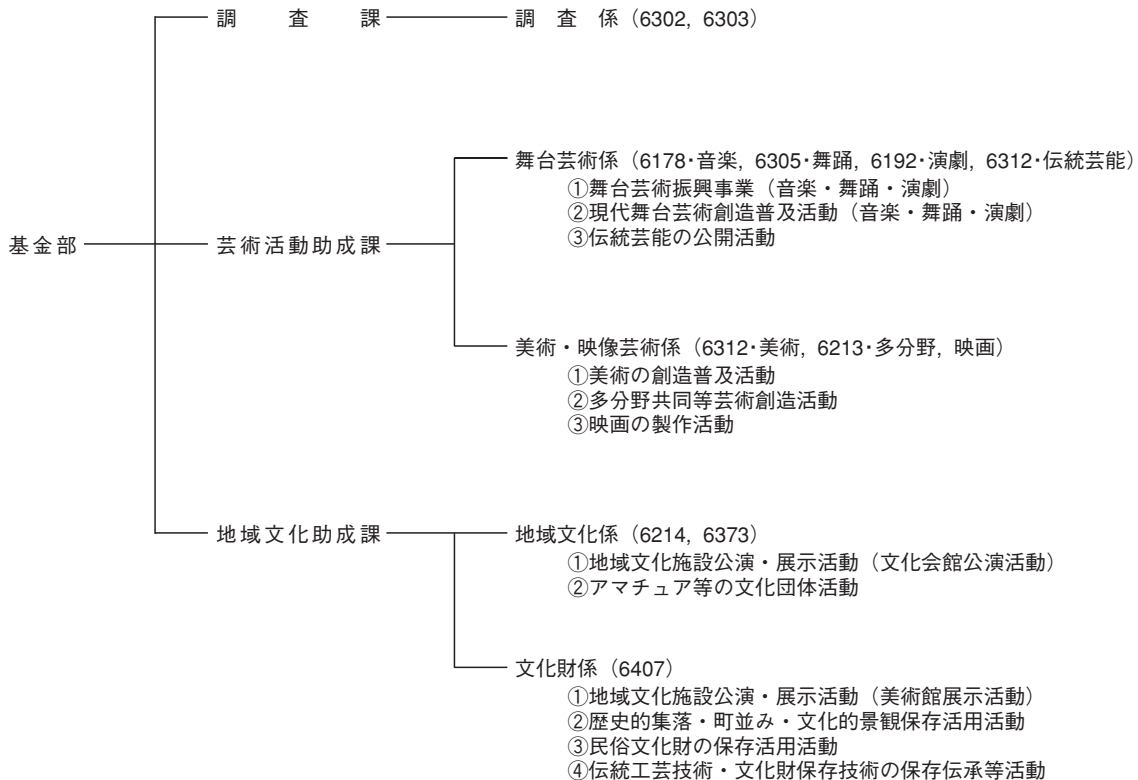
URL <http://www.ntj.jac.go.jp/kikin/index.html>



- 地下鉄 有楽町線・南北線 永田町駅 徒歩 8分
- 半蔵門線 半蔵門駅 徒歩 5分
- 丸の内線 国会議事堂前駅 徒歩10分
- 都バス 都03 (晴海埠頭 - 四谷駅)
- 三宅坂・徒歩2分、半蔵門 徒歩4分

基金部事務組織

芸術文化振興基金の業務を担当する基金部の事務組織及び各助成課・係が担当する分野は次のとおりです。



()の数字は、電話番号の下4桁です。電話をおかけになる際には、03-3265-()内の数字となります。

e-mailでのお問い合わせ先は以下のとおりです。

- ・調査課 (kikinchosa-nt@ntj.jac.go.jp)
- ・芸術活動助成課 (geijutsu-nt@ntj.jac.go.jp)
- ・地域文化助成課 (chiiki-nt@ntj.jac.go.jp)

基金部業務日誌

- 平成19年
- 3月26日 ●平成19年度助成対象活動の決定
 - 6月30日 ●広報誌「芸術文化振興基金」(No.22) 発行
 - 7月 9日 ●募集に関する相談期間 (第2回映画の製作活動) (~12日)
 - 13日 ●平成19年度助成対象活動応募受付 (第2回映画の製作活動) (~20日)
 - 9月 5日 ●第12回運営委員会
 - 10日 ●第3回映画関係専門委員会 (~21日)
 - 26日 ●映像芸術部会
 - 27日 ●平成20年度助成対象活動募集説明会 (各都道府県担当者向け)
- 10月 2日 ●平成19年度助成対象活動の決定 (映画の製作活動 (第2回)) について公表
- 9日 ●平成20年度助成対象活動募集説明会 (大阪)
 - 平成20年度舞台芸術振興事業助成対象活動募集説明会 (大阪)
 - 15日 ●平成20年度助成対象活動募集説明会 (東京)
 - 平成20年度舞台芸術振興事業助成対象活動募集説明会 (東京) (~16日)
 - 17日 ●平成20年度助成対象活動募集説明会 (映画の製作活動)
 - 29日 ●募集に関する相談期間 (~11月9日)
- 11月12日 ●平成20年度各専門委員会 (第1回) (~12月21日)
- 平成20年度助成対象活動応募受付 (~26日)
 - 平成20年度舞台芸術振興事業助成対象活動応募受付 (~26日)
- 12月17日 ●募集に関する相談期間 (第1回映画の製作活動) (~21日)
- 平成20年
- 1月7日 ●平成20年度助成対象活動応募受付 (第1回映画の製作活動) (~11日)
 - 28日 ●第13回運営委員会
 - 平成20年度各専門委員会 (第2回) (~3月5日)
 - 2月27日 ●平成20年度各部会 (~3月7日)
 - 3月12日 ●第14回運営委員会・部会長会議
 - 3月25日 ●平成20年度助成対象活動の決定

発行に際して

芸術文化振興基金による平成20年度助成対象活動の決定につきましては、昨年度に引き続き、前年度中の3月下旬に行うことができました。

助成対象活動の審査に当たり、運営委員会委員および専門委員会委員におかれましては、大変厳しいスケジュールの中、精力的かつ厳正なご審査をいただき、誠に有り難うございました。改めて厚く御礼を申し上げます。

芸術文化振興基金の助成については、依然厳しい金融情勢が続いているなか、安定した運用収入の確保のため、効果的な運用がなされたことにより、前年度とほぼ同額の助成金交付予定額とすることができました。

今後も引き続き、関係各方面からのご意見を頂戴しつつ、基金助成事業の一層の改善、充実に努力して参りたいと存じますので、芸術文化振興基金への更なるご理解、ご支援を賜りますよう宜しくお願いいたします。

芸術文化振興基金

第23号

発行日 平成20年6月30日

発行 独立行政法人日本芸術文化振興会

編集 独立行政法人日本芸術文化振興会

基金部調査課調査係

〒102-8656

東京都千代田区隼町4番1号

電話03-3265-6302

(基金部調査課調査係)

印刷 ヤマノ印刷株式会社

芸術文化振興基金へのご支援

芸術文化振興基金は、政府と民間企業等の密接な連携協力により、我が国の芸術文化の振興普及に寄与することを目的としています。

現在、この基金の趣旨にご賛同の上、支援企業グループとして1社あたり1億円を一応の目途としてご寄付をいただいている企業等は次のとおりです。

○支援企業グループ (123)

建設 青木あすなろ建設(株) (株)大林組 鹿島建設(株) (株)熊谷組 佐藤工業(株) 清水建設(株) 積水ハウス(株) 大成建設(株) (株)竹中工務店 戸田建設(株) 飛島建設(株) 西松建設(株) (株)間組 (株)長谷工コーポレーション (株)フジタ 前田建設工業(株)	石油・鉄鋼 出光興産(株) 新日本製鐵(株) 機械・精密機器 日本精工(株) HOYA(株) (株)リコー 電気機器 沖電気工業(株) キヤノン(株) コムビミュジックエンタテインメント(株) 三洋電機(株) シャープ(株) ソニー(株) TDK(株) (株)東芝 日本アイ・ピー・エム(株) 日本電気(株) 日本ビクター(株) パイオニア(株) (株)日立製作所 富士通(株) 松下電器産業(株) 三菱電機(株) (株)村田製作所 輸送用機器 トヨタ自動車(株) 日産自動車(株) 本田技研工業(株) 三菱重工業(株) 楽器 (株)河合楽器製作所 ヤマハ(株) 印刷 大日本印刷(株) 凸版印刷(株) 百貨店 (株)伊勢丹 (株)高島屋	(株)三越 銀行 (株)新生銀行 住友信託銀行(株) 中央三井信託銀行(株) (株)三菱東京UFJ銀行 (株)三井住友銀行 三菱UFJ信託銀行(株) (株)みずほコーポレート銀行 みずほ信託銀行(株) (株)横浜銀行 (株)りそな銀行 証券 SMBCフレンド証券(株) 三洋証券(株) 新光証券(株) (株)大和証券グループ本社 日興コーディアル証券(株) 野村證券(株) みずほインバスターズ証券(株) 三菱UFJ証券(株) 山一証券(株) 保険 アクサ生命保険(株) 朝日生命保険(相) AIGエジソン生命保険(株) エイアイジー・スター生命保険(株) ジブラルタ生命保険(株) 住友生命保険(相) (株)損害保険ジャパン 太陽生命保険(株) 第一生命保険(相) 大同生命保険(株) ティ・アンド・ティ・フィナンシャル生命保険(株) 東京海上日動火災保険(株) 日本生命保険(相) 富国生命保険(相) マニユライフ生命保険(株) マスマチュアル生命保険(株)	三井住友海上火災保険(株) 三井生命保険(株) 明治安田生命保険(相) 不動産 住友不動産(株) 東急不動産(株) 三井不動産(株) 三菱地所(株) 輸送 カトーレック(株) 全日本空輸(株) 東京急行電鉄(株) (株)日本航空インターナショナル 観光 (株)ジェイティービー 藤田観光(株) 出版 (株)講談社 (株)小学館 広告 (株)電通 (株)博報堂 通信・電力・その他 東日本電信電話(株) 東京電力(株) 日本たばこ産業(株) (財)全国税理士共栄会文化財団
---	--	--	---

個人の方からのご寄付が、17年度10万円、18年度50万円、19年度50万円ございました。
引き続き、企業等及び個人の方々からのご寄付を受け付けておりますので、ご支援をお願いします。

独立行政法人日本芸術文化振興会基金部

〒102-8656 東京都千代田区隼町4番1号 TEL.03-3265-7411(代表)

URL <http://www.ntj.jac.go.jp/kikin/index.html>