

Japan Arts Fund

芸術文化 振興基金

No.20

平成17年度助成対象活動を決定



芸術文化 振興基金

No.20

CONTENTS

平成17年度芸術文化振興基金助成対象活動を決定	1
平成17年度の審査について	20
平成16年度映画の製作活動(第2回募集分)の助成	26
芸術文化振興基金の概要	28
舞台芸術振興事業	32
基金部だより	36

芸術文化振興基金シンボルマークについて(表紙)

芸術を限らないパワーで、力強く未来に向かって育成する。このイメージをARTの頭文字Aと、無限大の記号というエレメントで構成したシンボルマークです。

色彩は新しい時代の知性と、深い伝統の心を温かいブルーで表現しました。

福田繁雄(グラフィック・デザイナー)

●シンボルマークの色彩には、メインカラーのブルーと、サブカラーとして、創造への情熱と喜びを表した燃える朱色と地球時代の明日への希望を象徴する金色にかがやく若芽の色(表紙に掲載)が用いられます。

平成17年度芸術文化振興基金助成対象活動を決定

独立行政法人日本芸術文化振興会では、芸術文化振興基金運営委員会（委員長 川口幹夫 委員数14人）の答申を受け、芸術文化振興基金助成金による平成17年度の助成の対象となる活動を決定し、4月8日に関係団体等へ通知を行いました。

本年度は、平成16年11月から12月に応募受付を行い、1,517件の応募がありました。これらの応募活動について、芸術文化振興基金運営委員会に諮り、そのもとに置かれた4つの部会、11の専門委員会（委員総数87人）において審査が行われました。

審査の結果は、分野別採択状況が下表、助成対象活動及び助成金の額は一覧のとおりです。

このほか「映画の製作活動（第2回募集）」が、今後の募集・審査を経て決定されます。

助成対象分野		応募件数	採択件数	助成金交付予定額 (単位：千円)
芸術創造普及活動	現代舞台芸術創造普及活動	601	156	578,500
	音楽	127	45	171,000
	舞踊	86	25	53,300
	演劇	388	86	354,200
	伝統芸能の公開活動	55	35	91,800
	美術の創造普及活動	42	27	34,600
	先駆的・実験的芸術創造活動	175	70	92,700
	芸術の国際交流活動	26	12	39,100
	映画の製作活動（第1回募集分）	51	11	135,000
	劇映画	30	6	100,000
	記録映画	14	3	20,000
	アニメーション映画	7	2	15,000
	小計	950	311	971,700
地域文化振興活動	地域文化施設公演・展示活動	242	168	245,200
	文化会館公演活動	155	107	137,800
	美術館展示活動	87	61	107,400
	歴史的集落・町並み保存活用活動	13	12	12,000
	民俗文化財の保存活用活動	21	17	14,100
	小計	276	197	271,300
文化振興普及団体活動	アマチュア等の文化団体活動	279	186	172,100
	伝統工芸技術・文化財保存技術の保存伝承等活動	12	8	22,600
	小計	291	194	194,700
合計	1,517	702	1,437,700	

芸術創造普及活動

現代舞台芸術創造普及活動：音楽（合計45件・171,000千円）

助成対象活動名	助成対象団体名	交付予定額 (単位：千円)
オーケストラ・プロジェクト2005	オーケストラ・プロジェクト	1,000
オーケストラ・リベラ・クラシカ 平成17年度定期演奏会	オーケストラ・リベラ・クラシカ	1,300
特定非営利活動法人 京都フィルハーモニー室内合奏団 京都府内小学校音楽鑑賞会（京都市を除く）	特定非営利活動法人 京都フィルハーモニー室内合奏団	2,600
サントリー音楽財団コンサート〈作曲家の個展2005「松平頼暁」〉	財団法人 サントリー音楽財団	2,000
オーケストラ、尺八、箏によるバロックの調べ	セントラル愛知交響楽団	1,300
東京都交響楽団東京芸術劇場シリーズ「作曲家の肖像」Vol. 56～59	財団法人 東京都交響楽団	13,000
奈良フィルハーモニー管弦楽団 第17回定期演奏会	奈良フィルハーモニー管弦楽団	700
山田耕筰の遺産～日本の交響楽を求めて～	社団法人 日本楽劇協会	4,000
「現代日本のオーケストラ音楽」第29回演奏会	財団法人 日本交響楽振興財団	2,200
琉球交響楽団第9回定期演奏会	琉球交響楽団	2,300
愛・地球博開催記念 愛知県文化振興事業団プロデュース	財団法人 愛知県文化振興事業団	10,000
シンフォニック・オペラ「白鳥」公演		
オペラ『ルル』～『魔笛』よりも魔的～	インターナショナル・フリードリヒ・クーラウ協会	8,500
札幌室内歌劇場第32回公演 オペラ「月」	特定非営利活動法人 札幌室内歌劇場	1,800
第14回首都オペラ公演「運命の力」	首都オペラ	6,000
2005仙台オペラ協会創立30周年記念公演「椿姫」	仙台オペラ協会	3,500
名古屋二期会オペラ定期公演 オペラ「なよ竹の輝夜」	名古屋二期会	5,500
二期会ニューウェーブオペラ「ジュリアス・シーザー」字幕付き原語（イタリア語）上演	財団法人 二期会オペラ振興会	9,500
第31回二期会オペラ公演 歌劇「カルメン」全四幕	二期会四国支部	4,500
青少年のための「日生劇場オペラ教室」第26回公演 オペラ『夕鶴』	財団法人 ニッセイ文化振興財団	9,500
日生劇場国際ファミリーフェスティバル2005 子どもと楽しむオペラ「アラジンと魔法のランプ」	財団法人 ニッセイ文化振興財団	13,000
日本ヘンデル協会 コンサート・シリーズVol. 12 オペラ「アグリッピーナ」	日本ヘンデル協会	600
ひろしまオペララネッサンス G. プッチーニ作曲「修道女アンジェリカ」「ジャンニ・スキッキ」(各1幕、イタリア語上演、字幕付)	ひろしまオペラ推進委員会	4,500
オペラ「不思議の国のアリス」	モーツァルト劇場	7,000
第15回神奈川オペラフェスティバル 第2夜 オペラ『修道女アンジェリカ』 オペラ『ジャンニ・スキッキ』 G. プッチーニ作曲	特定非営利活動法人 横浜シティオペラ	4,000
平成17年度 北海道二期会オペラ公演「カヴァレリア・ルスティカーナ」「修道女アンジェリカ」公演	北海道二期会	3,500
「21世紀音楽の会」第5回作品展	21世紀音楽の会	300
アフィニス アンサンブル セレクション	財団法人 アフィニス文化財団	2,500
東京ソリスト定期演奏会 第182回～186回 計5回公演	東京ソリスト	1,500
カルテット・ウェンズデイ シリーズ（弦楽四重奏の定期的公演シリーズ）	特定非営利活動法人 トリトン・アーツ・ネットワーク	3,000
「北方の鼓動」第6回レクチャー・コンサート 第1日/早坂文雄没後50年記念演奏会：早坂文雄作品展 第2日/早坂文雄の音楽思想を継承した作曲家達	北方音楽展委員会	200
Just Composed 2005 in YOKOHAMA ～現代作曲家シリーズ～	財団法人 横浜市芸術文化振興財団	800
アール・レスピラン結成20周年記念 第20回定期演奏会「室内オーケストラの系譜Ⅲ」	アール・レスピラン	400
第47回 大阪国際フェスティバル	財団法人 朝日新聞文化財団	12,000
北野タダオ&アロージャズオーケストラ 第58回～69回定期演奏会	有限会社 アローミュージックプランニング	2,500
オペレヒト没後500年記念ミサ曲連続演奏会	ヴォーカル・アンサンブル カペラ	500
第26回霧島国際音楽祭	財団法人 ジェスク音楽文化振興会	4,000
青山太鼓見聞録	財団法人 児童育成協会	2,300
新・音楽の未来への旅シリーズ2005	財団法人 住友生命社会福祉事業団	3,500
東京現代音楽アンサンブルCOmeT・パフォーミングエクスペリメント シリーズ2	東京現代音楽アンサンブルCOmeT	1,000
東京シンフォニエッタ 平成17年度定期公演（第16回定期、第17回定期）	東京シンフォニエッタ	1,700
被爆60周年記念事業「現代音楽の夕べ」	財団法人 広島市文化財団	1,800
祝祭・国際モーツァルトin北海道2005	北海道モーツァルト協会	700
第4回ミュージックフェスティバルインクレ～被爆60年祈念七つの川から七つの海へ～	ミュージックフェスティバルインクレ実行委員会	800
アジア・シルクロード音楽フェスティバル	特定非営利活動法人 ユーラシアンクラブ	1,700
横濱 JAZZ PROMENADE 2005	横濱 JAZZ PROMENADE実行委員会	8,000

現代舞台芸術創造普及活動：舞踊（合計25件・53,300千円）

助成対象活動名	助成対象団体名	交付予定額 (単位：千円)
シアター・ドラマシティダンスアクトシリーズスペシャルバージョン梅田芸術劇場ダンス公演	株式会社 梅田芸術劇場	2,800
小林恭バレエ団公演55「ノートルダム・ド・パリ～1482年の物語」	小林恭バレエ団	2,300
東京小牧バレエ団60周年公演I 近代バレエ「シヘラザード」「牧神の午後」他	有限会社 小牧バレエ団	3,000
'05 佐々木美智子バレエ団公演	佐々木美智子バレエ団	2,400
'05 佐多達枝バレエ公演	佐多達枝・河内昭和バレエスタジオ	1,500
東京シティ・バレエ団公演 「カルメン」全2幕	東京シティ・バレエ団	7,500
第14回定期公演 “ジゼル” (全幕)	野間バレエ団	2,000
「バレエスーパーガラ」 バレエコレクション 2005 in OSAKA	有限会社 松田企画/MRB松田敏子リラクゼーションバレエ	1,500
DANCE SELECTION 2005 公演	株式会社 アンクリエイティブ	3,500
折田克子舞踊公演	石井みどり・折田克子舞踊団	1,700
Stspot Dance Series vol.63 (the GROUND-breaking 2006)	特定非営利活動法人 STスポット横浜	1,000
山名たみえダンスフレグランス '05	カンパニーDeux	600
北村真実ダンススペース舞踊公演『mamidance world +-+』	北村真実ダンススペース	1,800
第26回現代舞踊フェスティバル	社団法人 現代舞踊協会	2,900
コンドルズ 夏のダンス公演	コンドルズ	2,100
砂連尾理+寺田みさこ ダンス公演「Untitled」	砂連尾理+寺田みさこ	1,300
金森 穰 no・mad・ic・project2	株式会社 スフィア	1,800
「ダンスが見たい! 7」	「ダンスが見たい!」実行委員会	2,200
Danceと杜の仲間たち	Danceと杜の仲間たち実行委員会	1,300
馬場ひかりダンスプロジェクト公演『ゆるやかな楯円』	馬場ひかりダンスプロジェクト	600
2005年芙二三枝子現代舞踊9月公演	芙二三枝子舞踊団	900
田中 泯独舞「透体脱落」	舞踊資源研究所	1,700
横浜ダンスコレクションR 2006	財団法人 横浜市芸術文化振興財団	4,000
「炎のメリーゴーランド」 KATHY+graf	KATHY	1,100
舞踊作家協会「伝統と創造」ティアラ連続公演	舞踊作家協会	1,800



創立50周年記念特別公演『ジゼル』(全幕)
(平成16年度助成対象活動)
黒沢智子バレエスタジオ
撮影：スタジオミュ-前田徹

現代舞台芸術創造普及活動：演劇（合計86件・354,200千円）

助成対象活動名	助成対象団体名	交付予定額 (単位：千円)
ミヒヤエル・エンデ作『サーカス物語』	特定非営利活動法人 アートネットワーク・ジャパン	1,300
アール・ユー・ピープロデュース 月影十番勝負第九番「猫と庄造と二人のおんな」	株式会社 アール・ユー・ピー	3,500
第26回公演「改訂版さっちゃん」	劇団 Ugly duckling	2,600
阿佐ヶ谷スパイダースPRESENTS『月光』	阿佐ヶ谷スパイダース	5,000
「ベルナルダ・アルバの家」	株式会社 足立コミュニティ・アーツ	7,500
劇団山の手事情社公演「Yamanote Fair 2005」	有限会社 アップタウンプロダクション	3,000
「長屋紳士録」	有限会社 Eハウス	5,500
ウォーキング・スタッフ プロデュース「Dog Days」	ウォーキング・スタッフ	4,500
劇団M. O. P. 第40回公演『水平線ホテル』	劇団M. O. P.	4,000
おばけリンゴ・ヤーノシュの絵本よりー	株式会社 演劇集団円	4,000
大阪人情喜劇の会 第10回公演「マンマーの歌声」	特定非営利活動法人 大阪人情喜劇の会	3,000
反応工程	株式会社 関西芸術座	1,500
バドゥー警視	ギイ・フォウシィ・シアター	2,100
最終目的地は日本	有限会社 木山事務所	4,500
京都芸術センター演劇製作事業「演劇計画2005」	財団法人 京都市芸術文化協会	2,400
百人芝居◎真夜中の弥次さん喜多さん	KUDAN Project	6,500
黒テント第57回公演 「金玉ムスメ」	有限会社 黒色テント	2,500
デフ・パペット・シアター・ひとみファミリー人形劇場「泣き虫桃太郎」遠隔地公演	財団法人 現代人形劇センター	1,100
五反田団第31回公演「ふたりいる景色」	五反田団	700
曾我廼家喜劇・山椒の会	山椒の会	700
三十周年記念公演(春・秋)第二弾「夏の夜の夢」・「十二夜」・ 「シェイクスピア・リハーサル」連続上演	有限会社 シェイクスピア・シアター	3,000
エドモンド	有限会社 シス・カンパニー	9,000
テレンス・ラティガン作品連続上演「ウィンズロウボーイ」	有限会社 自転車キンククリーツカンパニー	4,500
KERA・MAP#003「砂の上の植物群」	株式会社 シリーウォーク	12,000
「最後の恋」公演	株式会社 シルバーライニング	1,500
新生温知会 水谷八重子Presents「佃の渡し」	新生温知会	2,500
杉浦千鶴子+ラドママプロデュース公演「マルグリット・デュラス没後10周年記念公演／モデラート・カンタービレ」	杉浦千鶴子+ラドママプロデュース	1,200
秋田雨雀・土方与志記念青年劇場 第89回公演「谷間の女たち」	有限会社 青年劇場	1,400
第2回仙台劇のまち戯曲賞大賞受賞作品 劇都仙台2005演劇プロデュース公演「ドドミノ」	財団法人 仙台市市民文化事業団	5,000
栄林舎第3回公演「曾我会稽山」	栄林舎	2,100
リリパットアーミーⅡ第43回公演「時の男」	玉造小劇店	4,500
テアトル・エコー第129回公演「暗くなったら帰っておいでーアイディの生涯ー」	株式会社 テアトル・エコー	7,500
MSA Collection 2005	die pratze	1,500
「六十年目の夏」上演委員会「六十年目の夏ー長崎、知覧、神戸」	有限会社 劇団東演	6,000
桃園会第30回公演「paradise lost, lost～うちやまつり後日譚～／うちやまつりリーディング」	桃園会	2,500
東京ギンガ堂公演「ヒューマンダイナモ～人間発動機、野口英世」	東京ギンガ堂	8,000
戦後60周年記念企画 東京芸術座第91回公演「地球の上に朝が来る」	有限会社 劇団東京芸術座	3,000
オーバード・ホール実験劇場 魔術音楽劇「青ひげ」	財団法人 富山市民文化事業団	2,200
劇団銅鑼公演No. 32「流星ワゴン」	有限会社 劇団銅鑼	8,000
トリコ・Aプロデュース「他人(初期化する場合)」	トリコ・Aプロデュース	700
二兎社公演32「歌わせたい男たち」	二兎社	6,000
高校生・中学生のための巡回公演	社団法人 日本劇団協議会	28,000
ハーフムーン・シアター・カンパニー公演 英国若手劇作家シリーズNo.17 『雑草の生い茂る小道』	ハーフムーン・シアター・カンパニー	1,000
劇団俳小 第31回公演「金閣炎上」	株式会社 劇団俳小	4,000
湖の秋	有限会社 劇団俳優座	4,500
家族の写真	株式会社 俳優座劇場	4,000
劇団八時半公演「私の音譜は武装している」	劇団八時半	900

助成対象活動名	助成対象団体名	交付予定額 (単位：千円)
「ゴクネコ」ー極猫大騒動ー	株式会社 花組芝居	6,000
劇団犯罪友の会 野外演劇公演「にほやかな櫛」	劇団犯罪友の会	3,000
劇団B級遊撃隊公演『破滅への二時間、又は私達は如何にして「博士の異常な愛情」を愛するようになったか』	劇団B級遊撃隊	1,200
人形劇団ひとみ座創立60周年記念公演「リア王」	有限会社 ひとみ座	4,000
兵庫県立芸術文化センター開館記念公演 兵庫県立ピッコロ劇団第24回公演「KANADEHON忠臣蔵」	財団法人 兵庫県芸術文化協会	6,000
平石耕一事務所公演「ニコロ・マキアヴェッリの生涯」	平石耕一事務所	2,400
ペンギンブルペイルパイルズ#10「不満足な旅」	ペンギンブルペイルパイルズ	2,000
新作現代劇『いとこ同士』	財団法人 松本市教育文化振興財団	5,500
第9回みつわ会公演 久保田万太郎作品公演〈その16〉	みつわ会	1,500
劇団未来劇場 第84回公演 笑劇ミュージカル風「ムーラン・ルージュの特別料理」	株式会社 劇団未来劇場	2,300
現代演劇公演「地にありて静かに」	メープルリーフ・シアター	1,200
血の起源／作：寺山修司	株式会社 メジャーリーグ	2,500
唐版 俳優修行	有限会社 モード	5,000
壁ノ花団第二回公演「たまごの大きさ」	MONO／有限会社 キューカンバー	900
伝統の現在´(ダッシュ)3「狂言・新作2本立て公演」	株式会社 森崎事務所	1,900
賢治礼讃	横浜ポートシアター	3,000
龍昇企画公演『こころ』	龍昇企画	1,600
星のまつり	株式会社 劇団うりんこ	3,000
九州沖縄子どもと舞台芸術出合いの広場	九州沖縄子どもと舞台芸術出合いの広場実行委員会	4,500
小規模小学校巡回公演	社団法人 教育演劇研究協会/劇団たんぽぽ	5,000
子どもと舞台芸術ー出合いのフォーラム2005	子どもと舞台芸術-出合いのフォーラム実行委員会	2,300
東京演劇アンサンブルこどもの劇場 おじいちゃんの口笛	有限会社 東京演劇アンサンブル	3,500
児童演劇地方巡回公演(僻地・離島公演)	社団法人 日本児童演劇協会	28,000
2005年・夏ー児演協 児童・青少年演劇フェスティバル	日本児童・青少年演劇劇団協同組合	4,000
第97回公演 子どもの劇場「11ぴきのねこ」(全シリーズより)	有限会社 人形劇団クラルテ	3,000
春のこどもの公演「すてきな3人ぐみ」	有限会社 劇団ブーク	3,000
北海道養護学校巡回公演	有限会社 劇団みんな座	2,500
ミュージカル「天切り松～人情闇がたり～」	株式会社 オールスタッフ	6,000
ミュージカル「風を結んで」	株式会社 ティーエス ミュージカルファンデーション	6,500
レビュー「春のおどり」	株式会社 NewOSK日本歌劇団	7,000
ミュージカル座 創立10周年記念公演 ミュージカル「ひめゆり」	有限会社 ミュージカル座	4,000
わらび座ミュージカル「銀河鉄道の夜」沖縄公演	株式会社 わらび座	2,700
パフォーマンスシアター水と油 新作公演	有限会社 office 水と油	3,500
かわせみ座「キラの森」公演	かわせみ座	4,500
朗読オラトリオと能によるポール・クロデル作『縞子の靴』(抄)	有限会社 空中庭園	2,300
「KOUSKY Ⅲ」沢則行 meets 中西俊博	財団法人 児童育成協会	1,000
ちいさな人形たちの夏まつり	全国専門人形劇団協議会	600
手話狂言・初春の会	社会福祉法人 トット基金/日本ろう者劇団	2,400
劇団若獅子陽春公演「月形半平太ー焼跡から大乗院までー」	劇団若獅子	4,500

伝統芸能の公開活動（合計35件・91,800千円）

助成対象活動名	助成対象団体名	交付予定額 (単位：千円)
金剛流 普及能	金剛会	300
第7回 新春を寿ぐ翁と狂言の会	志芸の会	300
アトリエ新派①「深川の鈴」②「にごりえ」	新派アトリエの会	2,200
前進座五月特別公演 『佐倉義民伝』『権三と助十』	劇団前進座 株式会社	13,000
TTR能プロジェクト2005公演「船弁慶 重キ前後之替」	TTR 能 プロジェクト	400
古典芸能の「声」の力	社団法人 鏡仙会	1,000
名古屋むすめ歌舞伎 公演	特定非営利活動法人 むすめかぶき	2,200
歌舞伎フォーラム公演『新版 魚屋宗五郎』・『二人袴』	特定非営利活動法人 日本伝統芸能振興会	6,500
能楽BASARA第3回公演	能楽BASARA	400
文楽地方公演〔10月・3月(全国)〕	財団法人 文楽協会	30,000
豊春会 春の能	豊春会	500
豊春会 秋の能	豊春会	500
『大江戸音絵巻』-大江戸助六太鼓 全国ふれあいコンサート- オーラJ第16回定期演奏会「共・創・楽」心に響き渡る音宇宙	大江戸助六太鼓 オーラJ	3,500 400
女流義太夫演奏会	社団法人 義太夫協会	3,000
長唄東音会 定期公演	長唄東音会	2,200
万博協賛邦楽演奏会-邦楽の源流を求めて-	二十一世紀邦楽の会	600
第19回 邦楽囃子 飛翔会	邦楽囃子 飛翔会	700
真しほ会	真しほ会	600
邦楽の新しい響き ~ 手付の変遷と可能性	株式会社 米川敏子音楽事務所	1,100
夏休み親子で楽しむ「日本舞踊の世界」〈手話解説付き〉「其の十二」	アナザー・カンパニー	1,200
親子で楽しむ「日本舞踊の世界」〈手話解説付き〉「其の十三」	アナザー・カンパニー	1,100
第28回 冬夏会	有限会社尾上流事務所	1,700
第20回創作舞踊展	創作舞踊展	1,400
小学校日本舞踊鑑賞教室	財団法人 日本舞踊振興財団	3,000
いまを生きる浪曲vol. 4 - 新作浪曲	有限会社 アムアーツ	200
第43回なにわ芸術祭新人賞選出『新進落語家競演会』	社団法人 上方落語協会	100
第16回『大演芸まつり』	日本演芸家連合	2,500
大阪楽所第二十三回雅楽演奏会	大阪楽所	800
伝統芸術創造プログラム「継ぐこと・伝えること」	財団法人 京都市芸術文化協会	1,400
地元伝統人形芝居保存会との協同による、乙女文楽、学校公演 - 民俗芸能の伝統を探る - 日本民俗芸能協会公演	財団法人 現代人形劇センター 日本民俗芸能協会	3,500 1,600
第10回受け継がれてゆく伝統人形芝居	八王子車人形西川古柳座	1,200
築地俊造 with RIKKI	舞台よろず相談所 K・企画	300
甦る写し絵と影絵の世界	有限会社 劇団みんわ座	2,400



第15回『大演芸まつり』
(平成16年度助成対象活動)
日本演芸家連合
撮影：若菜春夫

美術の創造普及活動（合計27件・34,600千円）

助成対象活動名	助成対象団体名	交付予定額 (単位：千円)
新西宮ヨットハーバー展	ART UNIDENTIFIED	1,000
アートプログラム青梅2005「里山のある街」展	アートプログラム青梅実行委員会	300
桐生再演11～街における試み～	AB・C	1,400
世界文化遺産「アンコールと生きる」・巨石文明の今・BAKU斎藤写真展	Culture Motion "APPASSIONATO"	2,100
「サスティナブル・アートプロジェクト2005」展	環境プロセスアート	1,600
「私と町の物語」展覧会	クリエイティブ・アート実行委員会	2,400
国際野外の表現展2005比企	国際野外の表現展実行委員会	1,600
「アーティストコレクティブ／コマンドN」展	コマンドN	1,900
Continue Art Project 2005	Continue Art Project実行委員会	1,900
EXHIBITION C-DEPOT 2005	C-DEPOT	900
第2回 西川アーツフェスティバル	特定非営利活動法人 タブラ ラサ	400
ふれる彫刻展2006	トライ21	500
「東京写真月間2005」	社団法人 日本写真協会	2,000
関西元気！舞台美術展	日本舞台美術家協会	500
日本・ルーマニア文化交流2005年展「2005愛地球博記念美術交流」	日本ルーマニア文化交流協会	2,100
HeARTプロジェクト 森の郵便局 葉描アート展06	HeARTプロジェクト森のゆうびん局	100
KYOTO版画2005<日本・タイ国際版画展>	版画京都展実行委員会	700
富山県氷見市ビデオインスタレーション「氷見クリック2005」	氷見クリック実行委員会	1,300
photographers'gallery 横浜展	photographers'gallery	300
wanakio2005「まちの中のアート展」	特定非営利活動法人 前島アートセンター	2,000
メビウスの卵展2005「七ヶ浜国際村・多摩・富山」	メビウスの卵展実行委員会	1,100
『子供時代の博物館』－キラー通りの人々とともに創るアートプロジェクト－	稲垣立男	1,200
GAW展パート5 in ゴールデン街	GAW展実行委員会	3,000
『醒めない悪夢－今、戦争とは？』展	『醒めない悪夢－今、戦争とは？』展プロジェクト	400
「たほ りつこ：環境から感境へ－激変するパブリックアート」展	田甫律子	1,200
日独コミック・プロジェクト モガモボVSノウノウハウ展(日本におけるドイツ年2005/2006)	ノウノウハウ	1,900
ノー・ウォー美術家の集い横浜展	ノー・ウォー美術家の集い横浜	800

先駆的・実験的芸術創造活動（合計70件・92,700千円）

助成対象活動名	助成対象団体名	交付予定額 (単位：千円)
音楽詩劇「朝日に舞う黒鳥」	「朝日に舞う黒鳥」実行委員会	600
第12回新しいたを創る会演奏会「歌曲とヴォーカルアンサンブルの歩み」	新しいたを創る会	1,000
Composition 2001-2005（全曲世界・日本初演）	アンサンブル・ヴィーヴォ 2005	600
Ensemble Contemporary α2005年シーズン	Ensemble Contemporary α	700
ヴォクスマーナ 第12～14回 定期演奏会	ヴォクスマーナ	900
音と音楽・創作工房116・2005年公演Vol.2－コンテンポラリー・コンピュータ・ミュージック・コンサート(CCMC)	音と音楽・創作工房116	500
高田みどり+高野山の声明『観想の響き』	特定非営利活動法人 カルチャー・リンクス	1,400
シリーズ「作曲家の音」vol.1「松平頼暁の音」	川島 素晴	400
サントリー音楽財団コンサート2005 TRANSMUSIC 対話する作曲家「伊左治 直」	財団法人 サントリー音楽財団	2,000
菅原淳とその仲間達による“パーカッション・ミュージアム”Vol.9	菅原淳とその仲間達による“パーカッション・ミュージアム”	900
中嶋香シリーズリサイタル<ピアノ音楽の推移と変異>	田中 香	1,100
名倉誠人マリンバ・リサイタル2005「森と木の音楽」	名倉 誠人	700
三味線とオーケストラの出会い 西潟昭子・三味線コンチェルト2005	西潟 昭子	1,300
next mushroom promotion vol.8「細川俊夫の50年－誕生日に寄せて」	next mushroom promotion	1,000
Percussion Group 72 第22回定期演奏会	Percussion Group 72	300
パシフィック・クロッシング2005～アメリカ音楽のあらたな流れ	パシフィック・クロッシング実行委員会	1,000
植物の形姿 其の三 ～～植物文様 ヴァイオリン・コレクション	藤枝 守	500
辺見康孝&高橋アキ、デュオ・リサイタル	辺見康孝&高橋アキ、デュオ・リサイタル実行委員会	500
松永 加也子 ピアノリサイタル	松永 加也子	600
ROSCO リサイタル	ROSCO	200

助成対象活動名	助成対象団体名	交付予定額 (単位：千円)
吾妻橋ダンスクロッシング	吾妻橋ダンスクロッシング実行委員会	1,600
アンサンブル・ゾネ ダンス公演「Driving in a Nail -釘を打つ-」	アンサンブル・ゾネ	1,500
上田 遙ダンスリサイタルⅨ ダンス狂言「ハムレット」	上田 遙	1,100
Vol.25 花柳衛菊ソロリサイタル「鶴と烏」つるとからず	エギクジャパニーズダンスプロダクツ	600
O.F.C.10周年記念公演 合唱舞踊劇「トリオンフィ」	O. F. C.	1,800
川口隆夫パフォーマンス・アート2005 Vo.3 新作	川口 隆夫	1,000
木佐貫邦子 + néo 「ダンスの場所Vol.7」	木佐貫ダンスオフィス	300
Ko & Edge Co.「Experimental Body」シリーズVol.Ⅲ	Ko & Edge Co.	1,600
Co.山田うん 新作公演	Co.山田 うん	2,200
リンゴ企画 2005	セッションハウス企画室「リンゴ企画」実行委員会	500
玉井康成 舞踏リサイタル「地平線上のドン・キホーテ」	玉井 康成	400
ダンスシアター他動式 Dance Theater TA-DO「hole」	ダンスシアター他動式	1,600
丹野賢一/NUMBERING MACHINE+石川雷太「026-METAL」	丹野賢一/NUMBERING MACHINE	1,900
nest「H.U.G.」	nest	1,600
藤井香主宰 彩のくに創作舞踊団公演「穴と石積み」	藤井 香	600
Monochrome Circus + Compagnie Didier THERON	Monochrome Circus	400
『借家人』+『EN FORME/カフカ断章』		
山下残ダンス公演	山下 残	200
山田せつ子ダンス公演「ひとつだけ聖なること・無数の聖なること」	山田 せつ子	1,700
蘭このみスペイン舞踊公演「桜幻想」	蘭 このみ	1,000
cage	hmp	300
ドリーマーズ Dreamers	演劇企画集団 楽天団	2,700
作品No.4	OM-2	1,900
ストアハウスカンパニー公演「Sanctuary」	ストアハウスカンパニー	2,600
ベケット・ライブ vol.7	有限会社 スリーポイント	900
身体詩「輪廻・金色の魚」〜パリ・東欧でのワークショップを止揚して〜	TAICHI-KIKAKU	1,000
DA・M新作連続公演「夜の視線」	劇団 DA・M	1,200
地点第10回公演「松田正隆2本立て公演」	地点	1,800
music no music	時々自動	1,300
トリのマーク(通称)公演	トリのマーク(通称)	300
Art Circus Performance「Cru Cru Cirque Vol.6」	有限会社 汎マイム工房	1,700
シアターX提携公演 Port B(ポルト・ビー)『ニーチェ』	Port B	300
「ベケット東京サミット」〜生誕99年祭	MOLECULAR THEATRE	1,800
reset-N Ver.20.0「Valencia」	reset-N	1,100
錬肉工房+龍昇企画共同企画公演「女中たち」	龍昇企画	1,400
和のおもちゃ箱	特定非営利活動法人 和のメソッド	1,700
Electrical Fantasista 2005	アートデモ	2,000
Soft Architecture「伽藍堂」	RE[]/Responsive Environment	900
《Water's-Eye 水の眼》展 芝川再生(水箱)アートプロジェクト	池田 一	1,000
「Binary Rider」凱旋公演	グライNDERマン	1,300
ICANOF五周年企画展「メガネウラ MEGA-NEURA展」	市民アートサポート ICANOF	1,600
「日独アート交流プロジェクト」展	「日独アート交流プロジェクト」展実行委員会	2,700
ジグマー・ポルケ展	財団法人 日本美術協会 上野の森美術館	3,500
都市の経験ーランドマークプロジェクト	BankART1929	3,500
船をつくる話2005ー船、山にのぼる	PHスタジオ	1,800
一人万博 日比野克彦	財団法人 水戸市芸術振興財団	3,000
VISUAL MUSIC with DEAF #9 SIGHTサイト映像展2005	メディア・ワークス	700
楽劇「豊後掾 Bungonojo - 陸月連理玉椿 -」	関西楽劇フェスティバル協議会	2,800
サマー・アート・スクール&パフォーマンス2005	クリエイティブ・アート実行委員会	1,700
第10回アジア・パフォーマンス・アート連続展	日本国際パフォーマンス・アート・フェスティバル実行委員会	2,400
ダンス白州2005ー白州・夏・フェスティバルー舞踊、芝居、音楽、映像、造形の新作部門	白州・夏・フェスティバル実行委員会	4,000

芸術の国際交流活動（合計12件・39,100千円）

助成対象活動名	助成対象団体名	交付予定額 (単位：千円)
EARTH CELEBRATION 2005	アース・セレブレーション実行委員会	2,100
第21回〈東京の夏〉音楽祭2005－宇宙・音楽・心－	財団法人 アリオン音楽財団	10,000
武生国際音楽祭2005	武生国際音楽祭推進会議	5,000
国際共同製作舞踏公演「変身考」	金沢舞踏館	800
「七人みさき」多国語版公演	特定非営利活動法人 国際舞台芸術交流センター	4,000
Asia meets Asia 2005	Asia meets Asia実行委員会	4,000
第9回アジア小劇場演劇ネットワーク Asia Little Theater Exchange Network／アリスフェスティバル2005	NPO・ARCタイニイアリス	2,700
第13回日本国際パフォーマンス・アート・フェスティバル(ニパフ06)	日本国際パフォーマンス・アート・フェスティバル実行委員会	4,000
第6回 PHYSICAL THEATER FESTIVAL IN STORE HOUSE	フィジカルシアターフェスティバル実行委員会	2,700
日韓アーティスト／キュレーター 芸術交流および展覧会	特定非営利活動法人 アーツユニシアティブトウキョウ	1,000
ビデオアートネットワーク展「トランス・アイランズ」	特定非営利活動法人 ビデオアートセンター東京	400
「日の東・月の西」舞踊、朗読、映像、音楽でつづるノルウェー民話	有限会社 クニ	2,400

映画の製作活動（第1回募集分）

劇映画（合計6件・100,000千円）

助成対象活動名	助成対象団体名	交付予定額 (単位：千円)
博士の愛した数式	アスマック・エースエンタテインメント 株式会社	20,000
WOOL100%	株式会社 クロックワークス	20,000
花よりもなほ	バンダイビジュアル 株式会社	20,000
轆馬	株式会社 ビーワイルド	20,000
ストロベリーショートケーキ	有限会社 アップリンク	10,000
キャッチボール屋	有限会社 ビターズエンド	10,000

記録映画（合計3件・20,000千円）

助成対象活動名	助成対象団体名	交付予定額 (単位：千円)
えんどうの花	株式会社 シネマ沖縄	7,500
蟻の兵隊	有限会社 蓮ユニバース	7,500
新ひめゆりの塔	有限会社 プロダクション・エイシア	5,000

アニメーション映画（合計2件・15,000千円）

助成対象活動名	助成対象団体名	交付予定額 (単位：千円)
あらしのよるに	株式会社 セディックインターナショナル	12,500
TOKYOファンタジア	株式会社 スリー・ディ	2,500

日本・モルドヴァ共同制作
『ハムレット』
(平成16年度助成対象活動)
株式会社 東京演劇集団風
(C) KATSU



地域文化振興活動

地域文化施設公演・展示活動：文化会館公演活動（合計107件・137,800千円）

都道府県	助成対象活動名	助成対象団体名（文化施設名）	交付予定額 (単位：千円)
北海道	サッポロ・ジャズ・フォレスト2005	サッポロ・ジャズ・フォレスト実行委員会(札幌芸術の森野外ステージ)	1,800
//	子供のためのオペレッタ公演「まちのねずみといなかのねずみ」	財団法人 札幌市芸術文化財団(札幌市教育文化会館)	500
//	東京都交響楽団「青少年とのジョイントコンサート」	財団法人 函館市文化・スポーツ振興財団(函館市民会館)	1,400
青森県	郷土作家の異彩発掘	青森市(青森市文化会館)	1,000
岩手県	市民の舞台遠野物語ファンタジー	遠野物語ファンタジー制作委員会(遠野市民センター)	100
//	花巻市文化会館開館30周年記念事業 大賞神楽 岳神楽 公演	花巻市(花巻市文化会館)	800
//	盛岡市民文化ホール パイプオルガンコンサート	財団法人 盛岡市文化振興事業団(盛岡市民文化ホール)	800
宮城県	碧水園能楽堂特別公演 能・狂言鑑賞会	白石市古典芸能伝承の館	400
//	町民ミュージカル「大和うるわし3」	大和町文化振興会(大和町ふれあい文化創造センター(まほろばホール))	600
//	七ヶ浜国際村「心への響きV」	七ヶ浜町(七ヶ浜国際村ホール)	800
//	ポストン・プラス with えすこウィンドアンサンブルクリスマスコンサート	えすこ芸術のまち創造実行委員会(仙南芸術文化センター(えすこホール))	900
秋田県	縄文パシエント「琴の湖」	琴丘町(琴丘町総合体育館サブアリーナ(文化ホール))	800
山形県	日本フィルハーモニー交響楽団コンサート	高島町文化ホール自主事業協会(高島町文化ホール)	1,400
//	酒田フィルハーモニー管弦楽団・ソルノク交響楽団	酒田フィルハーモニー管弦楽団・ソルノク交響楽団	2,800
//	楽団国際交流演奏会	国際交流演奏会実行委員会(酒田市民会館(希望ホール))	
//	合併記念事業バレエ公演「くるみ割り人形」	鶴岡市(鶴岡市文化会館)	2,200
//	庄内国際ギターフェスティバルin響	庄内国際ギターフェスティバルin響実行委員会(余目町文化創造館(響ホール))	1,300
福島県	三春町制施行50周年記念事業 鬼太鼓座「響天動地」	三春町教育委員会(三春交流館「まほら」)	400
茨城県	日立シビックセンターオープン15周年記念事業 ひとち野外オペラ第2回公演「カルメン」	財団法人 日立市科学文化情報財団(日立新都市広場)	4,500
栃木県	第19回人形劇こどもフェスティバル	財団法人 足利市みどり文化・スポーツ財団(足利市総合会館)	100
埼玉県	キラリ☆ふじみ市民参加ミュージカル企画 大人から子供へ、子供から大人へ、読み聞かせミュージカル「アンデルセン物語」vol.1	財団法人 富士見市施設管理公社(富士見市民文化会館)	1,500
//	さいたま市文化センター開館20周年記念特別公演 ミュージカル「赤毛のアン」	財団法人 さいたま市文化振興事業団(さいたま市文化センター)	1,700
千葉県	財団20周年記念事業 東総ホールオペラ「魔笛」	財団法人 千葉県文化振興財団(千葉県東総文化会館)	1,200
//	森の詩クラシック「第59回市民コンサート」	財団法人 八千代市文化振興財団(八千代市市民会館)	100
//	墨詩良寛 一以南抄一	船橋市(船橋市民文化創造館)	1,000
//	印西市市民ミュージカル	印西市市民ミュージカル実行委員会(印西市文化ホール)	3,500
東京都	区民参加事業オペラ「CITTADINO歌劇団第6期生公演」	財団法人 文京区地域文化振興公社(響きの森文京公会堂(文京シビックホール))	1,300
//	くにたち芸小能	財団法人 くにたち文化・スポーツ振興財団(くにたち市民芸術小ホール)	400
//	ルネこだいら 新春能・狂言鑑賞会	財団法人 小平市文化振興財団(小平市民文化会館)	500
//	北とびあ国際音楽祭記念事業公演	財団法人 北区文化振興財団(北とびあ)	3,500
//	江東区パレエを育てる会/東京シティパレエ団公演第20回くるみ割り人形	財団法人 江東区地域振興会(江東区江東公会堂)	3,500
//	第17回みたか弥生能	財団法人 三鷹市芸術文化振興財団(三鷹市公会堂)	800
//	新春特別公演「能・狂言」～わかりやすい解説付き～	財団法人 府中文化振興財団(府中の森芸術劇場)	700
神奈川県	バシユメット in 音楽堂 2005「ヴァイオラ熱情」	財団法人 神奈川県芸術文化財団(神奈川県立音楽堂)	2,700
//	県民のための能を知る会	財団法人 鎌倉能舞台	1,400
//	こども「ゆめ」ミュージカル「ドリーム～未来へのおくりもの」	財団法人 横浜市芸術文化振興財団(横浜市港南区民文化センター)	900
//	二俣川少年少女演劇講座 公開リーディング	財団法人 横浜市芸術文化振興財団(横浜市旭区民文化センター)	700
//	オペラ実験工房2005「リゴレット」	財団法人 相模原市民文化財団(相模原市文化会館(グリーンホール相模大野))	900
//	続・藝づくし 東海道五十三次(江尻宿～金谷宿まで)	二宮町文化施設等振興協会(二宮町生涯学習センター)	600
//	第14回三浦環境芸術の祭典「海潮音」	三浦環境芸術の祭典実行委員会(三浦市民ホール)	300
//	藤沢市制65周年記念 藤沢市民オペラ「トゥーランドット」公演	藤沢市(藤沢市民会館)	4,500
新潟県	ウィーン室内合奏団演奏会	加茂市(加茂文化会館)	500
//	Daily Owl Theater公演「7日間の人生～ふくろうたちの内緒話シリーズ～」	魚沼文化自由大楽実行委員会(魚沼市小出郷文化会館)	700
富山県	舞台芸術・芸能一発見ライブ in ORBIS	財団法人 富山県文化振興財団(富山県民小劇場(オルビス))	500
//	ジャズサミット	財団法人 砺波市文化振興会(砺波市文化会館)	600
//	黒部市国際文化センター開館10周年記念 浦辺日佐夫タノスの世界「カルメン」	財団法人 黒部市国際文化センター	1,600

都道府県	助成対象活動名	助成対象団体名(文化施設名)	交付予定額 (単位:千円)
富山県	人形浄瑠璃「文楽」	財団法人 富山市民文化事業団(富山能楽堂)	800
//	クァルテット・エクセルシオ演奏会	財団法人 入善町文化振興財団(入善町民会館(コスモスホール))	500
石川県	文楽(お染・久松 勳進帳 梅川・忠兵衛 鶯娘)公演	小松市(こまつ芸術劇場)	500
//	ベーゼンドルファーを弾く 上野耕路コンサート	財団法人 金沢芸術創造財団(金沢21世紀美術館シアター21)	1,500
//	BIG APPLE in NONOICHI 2005	財団法人 野々市町情報文化振興財団(野々市町文化会館)	1,600
福井県	福井豪雨被災地復興ミュージカル「橋をかけよう」	いまだて芸術館	400
山梨県	東西古楽の真夏の祭典 第20回『都留音楽祭』	財団法人 都留楽友協会(都留市文化ホール)	1,200
長野県	新ヴィヴァルディー合奏団真田町演奏会	真田町教育委員会(真田町中央公民館(文化会館))	400
//	第6回小布施国際音楽祭 室内楽コンサート	小布施国際音楽祭実行委員会(小布施町公民館)	600
岐阜県	創作オペラ オリベ嬢様 ～古田織部と妻せんの愛と炎の物語～	財団法人 岐阜市公共ホール管理財団(岐阜市民会館)	1,400
//	創作音楽劇 ふるさとのお話「一粒の豆」	美濃市(美濃市文化会館)	600
静岡県	J.S.バッハ: マタイ受難曲	静岡市(静岡音楽館AOI)	1,400
//	文化のクロスロード2005“おとみち”	財団法人 静岡県文化財団(静岡県コンベンションアーツセンターグランシップ)	4,000
愛知県	2005年企画公演 創作野球ミュージカル「コンガ野球団!」	財団法人 名古屋市民文化振興事業団(名古屋市民文化創造センター)	5,000
//	市制35周年記念大府市音楽祭・第22回文協音楽祭「第九演奏会」	大府市(大府市勤労文化会館)	700
//	民族音楽地球号～アジア、南米、沖縄～	幸田町文化振興協会(幸田町民会館)	700
三重県	三重県演劇塾第7回公演	財団法人 三重県文化振興事業団(三重県文化会館)	2,500
//	市民創作演劇	財団法人 四日市市文化振興財団(四日市市文化会館)	1,400
//	市町村合併記念事業 市民参画演劇 幕末軼動伝 一桑名・柏崎家族日記ー	財団法人 桑名市文化・スポーツ振興公社(桑名市民会館)	900
//	ブルース伊賀の乱VOL. 9	財団法人 伊賀市文化都市協会(伊賀市文化会館)	500
滋賀県	能オンステージ「屋島」をめぐる能探訪	大津市(大津市伝統芸能会館)	400
//	ふるさと再発見企画 いっとう りっとう 華舞台!	財団法人 栗東市文化体育振興事業団(栗東芸術文化会館さくら)	500
//	和太鼓サウンド夢の森2005	財団法人 甲賀創健文化振興事業団(鹿深夢の森「文化創造のステージ」)	800
京都府	第27回Kyoto演劇フェスティバル	財団法人 京都文化財団(京都府立文化芸術会館)	200
//	第13回木津川やまなみ国際音楽祭	南山城村(南山城村文化会館)	1,100
大阪府	第8回河内長野マイタウンオペラ モーツァルト「ドン・ジョヴァンニ」	財団法人 河内長野市文化振興財団(河内長野市立文化会館)	5,000
//	～メシシアタープロデュース 近松劇場PART20 FINAL	財団法人 吹田市文化振興事業団(吹田市文化会館(メシシアター))	900
兵庫県	丹波の森国際音楽祭シューベルティアードたんば2005	財団法人 丹波の森協会(丹波の森公苑ホール)	700
//	県民芸術劇場 ルナ・スクリーンミュージックコンサート	財団法人 芦屋市文化振興財団(芦屋市民センター(ルナ・ホール))	400
//	第21回三木露風賞新しい童謡コンクール入賞詩発表会	財団法人 童謡の里龍野文化振興財団(龍野市総合文化会館)	1,000
//	第14回川西市民オペラ イタリア3大喜劇シリーズⅡ ドニゼッティ/歌劇「ドン・パスクワレ」	財団法人 川西市文化財団(川西市みつなかホール)	5,000
//	市民合唱団&市民オーケストラによるコンサート	三田市(三田市民会館)	200
//	丹波市1周年・やまなみホール開館10周年記念「伍芳コンサート」	丹波市教育委員会(丹波市立山南農村環境改善センター(やまなみホール))	200
奈良県	おすぎと京フィルの「おしゃべりシネマ館」	大和高田市(大和高田市文化会館(さざんかホール))	300
//	叙情歌コンサート	奈良県橿原文化会館	300
和歌山県	「ありがとう美里町よろしく紀美野町コンサート」	美里町(美里町文化センター)	800
	副題「加藤登紀子40周年記念コンサート」		
鳥取県	第19回ふるさとミュージカル	鹿野町民音楽祭実行委員会(鹿野町中央公民館)	1,800
島根県	栗山文昭のいわみ合唱塾	財団法人 島根県文化振興財団(島根県いわみ芸術劇場)	1,000
//	パイプオルガン・ガラ・コンサート(第100回パイプオルガン定期演奏会)	財団法人 松江市教育文化振興事業団(松江市総合文化センター(プラバホール))	400
//	出雲地区2市4町合併記念事業 第14回出雲ドーム1000人の吹奏楽	出雲ドーム1000人の吹奏楽実行委員会(出雲ドーム)	200
//	出雲地区2市4町合併記念事業 出雲フィルハーモニー交響楽団 第8回定期演奏会	出雲音楽芸術育成委員会(出雲市民会館)	300
//	第3回島根県民文化祭総合フェスティバル「総合芸術舞台」	島根県文化団体連合会(島根県立県民会館)	3,000
岡山県	ミュージカル「黒媛物語」	勝北町(勝北町文化センター(ハートピア勝北))	500
広島県	「演劇引力広島」「創作劇」プロデュース公演「その後の四十九日」	財団法人 広島市文化財団(広島市文化創造センター(アステールプラザ))	2,400
山口県	現代劇「ながと近松実験劇場」	財団法人 ながと広域文化財団(山口県民芸術文化ホールながと(ルネッサながと))	4,500
//	第5回防府音楽祭	財団法人 防府市文化振興財団(防府市地域交流センター(アスピラート))	2,300
徳島県	山本邦山・邦楽の夕べ	財団法人 徳島県文化振興財団(徳島県郷土文化会館)	400
香川県	KJO第4回定期演奏会	香川県教育委員会(香川県県民ホール)	200
//	第21回レクリエーションと人形劇のカーニバル	レクリエーションと人形劇のカーニバル実行委員会(東かがわ市とらまるトットランド(とらまる座))	1,400

都道府県	助成対象活動名	助成対象団体名(文化施設名)	交付予定額 (単位:千円)
愛媛県	内子座文楽公演	内子座文楽公演実行委員会(内子座)	4,000
高知県	ポカリン記憶舎公演「短い声で」	財団法人 高知県文化財団(高知県立美術館ホール)	1,900
福岡県	東映映画史	福岡市総合図書館映像ホールシネラ実行委員会(福岡市総合図書館映像ホール)	200
//	アクロス サマーコンサート スtringアンサンブル	財団法人 アクロス福岡(アクロス福岡 福岡シンフォニーホール)	2,600
//	響ホールフェスティバル2005	財団法人 北九州市芸術文化振興財団(北九州市立響ホール)	900
//	ロシア・ナショナル・バレエ2005「眠れる森の美女」	財団法人 飯塚市教育文化振興事業団(飯塚市文化会館)	500
佐賀県	第25回たけお音楽祭記念事業 歌おう「白いうた 青いうた」	武雄市文化協会(武雄市文化会館)	2,700
長崎県	OMURA室内合奏団 第2回定期演奏会	財団法人 大村市振興公社(大村市体育文化センター(シーハットおおむら))	1,400
熊本県	ミュージカル「オバケちゃん」公演	合志町(合志町文化会館)	400
宮崎県	トロントロンドーム音楽祭	川南町(川南町文化ホール)	300
//	のべおかんシアター「スカパン!」	財団法人 延岡総合文化センター	1,000
//	日本の伝統的民謡民舞と九州民謡の夕べ	財団法人 門川ふるさと文化財団(門川町総合文化会館)	500
//	子どものための舞台公演 春夏秋冬2005	特定非営利活動法人 野の花館	400

地域文化施設公演・展示活動：美術館展示活動(合計61件・107,400千円)

都道府県	助成対象活動名	助成対象団体名(文化施設名)	交付予定額 (単位:千円)
北海道	イサム・ノグチ展	イサム・ノグチ展実行委員会(札幌芸術の森美術館)	4,000
//	釧路市立美術館開館5周年記念・釧路市民文化展30周年記念「20世紀のガラスの精華」展	釧路市民文化展実行委員会(釧路市立美術館)	1,800
岩手県	一詩情の楽園-『高橋忠彌展』	東和町教育委員会(萬鉄五郎記念美術館)	1,000
宮城県	大原美術館コレクション展	宮城県美術館	1,400
//	85/05 写真史:つくば写真美術館からの20年	財団法人 仙台ひと・まち交流財団(せんだいメディアテーク)	2,000
//	ホルスト・ヤンセン展	リアス・アーク美術館	1,300
//	特別展「音と人の風景」	東北歴史博物館	1,400
茨城県	歴史浪漫展	茨城県近代美術館	1,800
栃木県	人形師原舟月と江戸の人形文化-雛・山車・根付-	栃木市(とちぎ蔵の街美術館)	600
//	サマーフォーラム2005 九州からこんにちは	特定非営利活動法人 もうひとつの美術館	300
群馬県	植物図譜展	群馬県教育委員会(群馬県立館林美術館)	1,600
埼玉県	企画展「ベン・シャーン展」	埼玉県立近代美術館	100
//	特別展「歓喜院聖天堂-甦る彫刻の粋-」	埼玉県立博物館	800
千葉県	「昭和初期彫刻の鬼才たち-寺畑助之丞と構造社」展	松戸市教育委員会(松戸市立博物館)	1,500
東京都	開館10周年記念 宇野千代展	財団法人 せたがや文化財団(世田谷文学館)	1,700
//	村田朋泰展	財団法人 目黒区芸術文化振興財団(目黒区美術館)	1,300
//	特別展「高橋松亭(弘明)版画の世界」	大田区立大田図書館(大田区郷土博物館)	500
//	BEYOND THE DANCE-ダンスを超えて	財団法人 東京都歴史文化財団(東京都写真美術館)	3,500
//	転換期の作法 ポーランド、チェコ、スロヴァキア、ハンガリーの現代美術	財団法人 東京都歴史文化財団(東京都現代美術館)	5,000
//	「佐伯 祐三-芸術家への道-」展	練馬区立美術館	4,000
//	谷岡ヤスジ ~ニッポンの(アサー!)と丸い地平線~ 展	財団法人 三鷹市芸術文化振興財団(三鷹市美術ギャラリー)	4,000
//	マルチプル・ショー デュシャンからリキテンスタインへ	町田市(町田市立国際版画美術館)	1,200
//	堂本尚郎展-戦後日本抽象絵画の軌跡:京都-パリ-東京	財団法人 せたがや文化財団(世田谷美術館)	3,000
//	「植物の肖像-江戸時代から現代まで」展	財団法人 東京都歴史文化財団(東京都庭園美術館)	4,500
神奈川県	長谷川潔展	財団法人 横浜市芸術文化振興財団(横浜美術館)	2,100
//	「北大路魯山人と岡本家のひとびと-可亭・一平・かの子・太郎の目撃者」展	財団法人 川崎市博物館振興財団(川崎市岡本太郎美術館)	3,000
//	時代を切り開くまなざし 木村伊兵衛賞30周年記念展	財団法人 川崎市博物館振興財団(川崎市市民ミュージアム)	400
新潟県	能装束の美展	栃尾市美術館	800
富山県	下山芸術の森 発電所美術館 開館10周年記念展「THE HANGING」	財団法人 入善町文化振興財団(下山芸術の森 発電所美術館)	1,200
//	岡部俊彦 Museum Art Garden プロジェクト	財団法人 砺波市文化振興会(砺波市美術館)	500
石川県	長谷川等伯展 ~国宝・松林図屏風~	財団法人 七尾美術館	900
//	ゲルハルト・リヒター 鏡と絵画 展	財団法人 金沢芸術創造財団(金沢21世紀美術館)	6,000
//	宮本三郎 生誕100周年記念特別展	小松市立宮本三郎美術館	800
長野県	坂城町合併50周年記念事業「半世紀の時を越え~」	坂城町(坂城町鉄の展示館)	200
静岡県	「長野の赤羽刀」展~&人間国宝宮入平遺品寄贈記念展		
	華やく宮廷の貴婦人たち~マリー・アントワネットの時代~	豊田町香りの博物館	600

都道府県	助成対象活動名	助成対象団体名（文化施設名）	交付予定額 (単位：千円)
三重県	伊勢の茶陶 萬古焼~古萬古・有節、そして四日市へ~	四日市市立博物館	1,400
滋賀県	高田敬輔と小泉斐~近江商人が美術史に果たしたある役割~	滋賀県(滋賀県立近代美術館)	1,000
//	湖国の布、きのうから明日へ	財団法人 滋賀県文化振興事業団(滋賀県立水口文化芸術会館)	200
京都府	マリ=アンジュ・ギュミノ展-キモノから	財団法人 京都市芸術文化協会(京都芸術センター)	700
大阪府	平成17年度春季特別展「遙かなり音の道」	財団法人 大阪府文化財センター(大阪府立近つ飛鳥博物館)	1,900
//	平成17年度秋季特別展「太平洋のタパ」	財団法人 大阪日本民芸館	400
兵庫県	「山田脩二-写真と瓦と」展	兵庫県立美術館	2,400
//	特別展「斑鳩」を支えた播磨「聖徳太子と国宝法隆寺展」	兵庫県立歴史博物館	2,900
//	県立陶芸館(仮称)開館記念展「丹波焼名品展」	兵庫県(兵庫県立陶芸館(仮称))	2,600
//	特別展「お金-お金の歴史と兵庫の紙幣-」	龍野市歴史文化資料館	1,100
//	特別展 生誕400年記念 天神信仰の文芸と西山宗因	財団法人 柿衛文庫	1,200
//	パウラ・モーダーゾーン=ベッカーとヴォルフスヴェーデの画家たち	財団法人 伊丹市文化振興財団(伊丹市立美術館)	1,400
//	開館30周年記念「井上青龍回顧展」	財団法人 尼崎市総合文化センター	400
奈良県	ブラティスラヴァ世界絵本原画展	奈良県立美術館	1,500
鳥取県	西欧が驚いた日本の「技」西村荘一郎の木象嵌展	財団法人 渡辺美術館	500
島根県	江戸の奇才 北斎展	島根県(島根県立石見美術館)	1,500
//	ピカソと岡本太郎	財団法人 浜田市教育文化振興事業団(浜田市世界こども美術館)	1,400
岡山県	特別展「竹橋」時代の竹喬展	笠岡市立竹喬美術館	400
山口県	カールステン・ニコライ/インスタレーション「syn chron」 CYCLO(ニコライ+池田亮司)/新作インスタレーション	財団法人 山口市文化振興財団(山口情報芸術センター)	1,900
愛媛県	町立久万美術館平成17年度自主企画展 小清水漸展	久万高原町(町立久万美術館)	300
高知県	企画展「鬼」	財団法人 高知県文化財団(高知県立歴史民俗資料館)	1,400
福岡県	企画展「雪舟と室町水墨画」	福岡市美術館	1,100
//	第3回福岡アジア美術トリエンナーレ2005	第3回福岡アジア美術トリエンナーレ実行委員会(福岡アジア美術館)	6,000
//	開館15周年記念特別企画展「ドンザ-知られざる海の刺し子-」	福岡市博物館	3,000
//	成田亨の世界~青森県立美術館コレクションを中心に	田川市(田川市美術館)	500
長崎県	オープニング企画「よみがえる須磨コレクション-スペイン美術の500年」	財団法人 長崎ミュージアム振興財団(長崎県美術館)	5,500



色の博物誌・黄一地の力&空の光
(平成16年度助成対象活動)
財団法人 目黒区芸術文化振興財団
目黒区美術館
撮影：岡川純子

歴史的集落・町並み保存活用活動（合計12件・12,000千円）

都道府県	助成対象活動名	助成対象団体名	交付予定額 (単位：千円)
岩手県	城下町・金ケ崎の歴史環境調査報告書等作成活動	金ケ崎町	200
群馬県	桐生市本町1・2丁目歴史的建造物 意匠図集作成事業	本一・本二まちづくりの会	500
千葉県	佐原市佐原重要伝統的建造物群保存地区啓発活動	佐原市	300
長野県	城下町小諸・伝統的建物活用のまちぐるみ文化イベント	特定非営利活動法人 小諸町並み研究会	900
岐阜県	白川郷世界遺産10周年記念国際フォーラム開催及びパンフレット等作成活動	白川郷世界遺産10周年記念国際フォーラム開催準備委員会	4,500
島根県	大森銀山重伝保存地区 保存修理工業報告書のデジタルデータ作成	大田市教育委員会	200
山口県	萩おたからネットワーク事業	萩市	100
大分県	臼杵における中世の町並み研究と市民意識形成のための資料作成とシンポジウムの開催	社団法人 大分県建築士会	200
全国	歴史的景観都市協議会紹介パンフレット作成及びパネル展示並びに歴史的景観都市普及啓発活動	歴史的景観都市協議会	800
//	第28回全国町並みゼミー美濃大会	特定非営利活動法人 全国町並み保存連盟	1,600
//	重要伝統的建造物群保存地区紹介パンフレット作成及びパネル展示並びに伝統的建造物群保存活用啓発活動	全国伝統的建造物群保存地区協議会	2,000
//	第3回近代の歴史的町並みと近代化遺産の保存・活用ワークショップ	全国近代化遺産活用連絡協議会	700

(注) 全国的又は各都道府県域を越える広域的な団体が行う活動については「都道府県」欄に「全国」を標記している。

民俗文化財の保存活用活動（合計17件・14,100千円）

都道府県	助成対象活動名	助成対象団体名	交付予定額 (単位：千円)
茨城県	人形浄瑠璃真壁白井座の保存伝承	人形浄瑠璃真壁白井座保存会	1,200
千葉県	第9回「房総の郷土芸能」	房総の郷土芸能実行委員会	400
神奈川県	第33回相模人形芝居大会	相模人形芝居連合会	100
//	小田原民俗芸能保存協会後継者育成発表会	小田原民俗芸能保存協会	100
石川県	能登の揚浜式製塩の伝承及び現地公開	能登の揚浜式製塩保存会	1,000
長野県	房山獅子保存会伝承活動	房山獅子保存会	200
岐阜県	愛・地球博開催記念 第6回全国伝統花火サミット(古式花火継承活動)	第6回全国伝統花火サミット実行委員会	300
静岡県	三遠南信ふるさと歌舞伎交流大鹿大会	三遠南信ふるさと歌舞伎交流湖西大会実行委員会	1,000
三重県	秋の四日市祭	秋の四日市祭実行委員会	1,200
//	一色能の開催	一色町能楽保存会	2,100
滋賀県	富田人形「秋の人形フェスティバル」	富田人形共遊団	500
//	米原曳山祭の曳山行事公開と子供歌舞伎の上演・曳山の公開・展示	米原曳山祭保存会	1,600
兵庫県	葛畑農村歌舞伎の復活伝承・後継者養成・公開	農村歌舞伎葛畑座	1,500
香川県	讃岐源之丞保存伝承活動・公開事業	三野町教育委員会	800
//	中山春日神社奉納歌舞伎	中山歌舞伎保存会	500
福岡県	今津人形芝居の公開	今津人形芝居保存会	300
全国	第8回全国獅子舞フェスティバル・横浜	社団法人 全日本郷土芸能協会	1,300

(注) 全国的又は各都道府県域を越える広域的な団体が行う活動については「都道府県」欄に「全国」を標記している。



第8回「房総の郷土芸能」
(平成16年度助成対象活動)
房総の郷土芸能実行委員会

文化振興普及団体活動

アマチュア等の文化団体活動（合計186件・172,100千円）

都道府県	助成対象活動名	助成対象団体名	交付予定額 (単位：千円)
北海道	道展80周年記念企画展～道展会員・会友と南九州作家交流展～	北海道美術協会	1,500
//	60周年記念企画展	全道美術協会	600
//	2005ハイメス日・ロ国際コンサート(国際交流15周年・友好提携10周年記念コンサート)	特定非営利活動法人 北海道国際音楽交流協会(ハイメス)	1,200
//	アイヌ民族文化祭(ヌヤン ヌカランピラサレヤン)	社団法人 北海道ウタリ協会	400
//	ゴスペルコンサート「THE GOSPEL」	Gospel&Soul Choir SOUL GRACE	400
//	平成17年度 第15回記念公演 ブッチーニ作曲「トスカ」全3幕	函館市民オペラの会	2,200
//	市民創作函館野外劇第18回公演「星の城、明日に輝け」	特定非営利活動法人 市民創作「函館野外劇」の会	1,000
//	人形劇フェスティバル2006年さっぽろ冬の祭典	札幌人形劇協議会	1,000
//	平成17年度 人形浄瑠璃公演	さっぽろ人形浄瑠璃芝居あしり座	900
青森県	創立20周年渡欧帰国記念演奏会	弘前バッハアンサンブル	3,500
//	第35回定期公演 歌劇「蝶々夫人」全2幕3場	弘前オペラ	2,100
//	うとう女声合唱団・盛岡コメット混声合唱団ジョイントコンサートー第20回定期演奏会を記念してー	うとう女声合唱団	900
//	創立60周年記念公演 第1弾	黒石演劇研究会	600
//	第20回記念定期演奏会	八戸ウインドアンサンブル	600
//	平成17年度本公演	劇団やませ	700
岩手県	創立57年・第64回公演	劇研友の会	400
宮城県	公演「七曜幻想」	劇団I.Q150	200
//	新生「石巻市」合併記念事業「第九で手をつなごう」公演	「第九で手をつなごう」公演実行委員会	700
//	第20回仙台バッハ・アカデミー2005 声楽修了演奏会	仙台バッハ・アカデミー協会	600
//	第15回リアス青少年文化祭	気仙沼・本吉地域文化協会連絡協議会	100
//	第55回新現美術協会展	新現美術協会	400
//	第40回記念定期演奏会	チルコロ・マンドリニスティコ・フローラ	300
秋田県	Newストリングスプラザ in あきた記念演奏会	Newストリングスプラザの会	600
//	第28回定期演奏会	秋田青少年オーケストラ	300
//	第4回秋田県チェンソーアート展示会	秋田県チェンソーアートクラブ	200
//	第22回公演	秋田音楽研究会	3,000
//	第16回岡本っこ舞踊大会	横手岡本っこ舞踊雅会	100
山形県	山形ビックバンドフェスティバル	山形ビックバンドフェスティバル実行委員会	400
//	第30回定期演奏会	天童混声合唱団	500
//	第32回定期演奏会「宮沢賢治作品による合唱劇」	合唱団じゃがいも	500
福島県	県民創作オペラ「乙和の椿」公演	福島オペラ協会	5,000
//	第50回定期演奏会	福島市民オーケストラ	700
//	創立30周年記念演奏会	福島メール・ハーモニー	700
茨城県	創団20周年記念演奏会	つくば学園都市オーケストラ	700
//	25周年記念 第27回つくばコンチェルトフェスティバル	コンチェルトフェスティバルの会	1,900
栃木県	ピエトラサンタ市・宇都宮市文化友好都市提携10周年記念 第26回宇都宮市民芸術祭 イタリアオペラコンサート2005(コンサート)「イタリア名曲集」(オペラ)「ジャンニ・スキッキ」全1幕	栃木県オペラ協会	800
//	創立15周年記念 喜歌劇「こうもり」全3幕(全曲)	OYAMAオペラアンサンブル	2,400
//	マロニエ児童画15周年「親子フェスティバル」27回記念、マロニエ絵画大賞展	社団法人 子ども育成振興会	600
群馬県	ファミリーコンサート2005	からず川音楽集団	700
//	第3回新治村民話まつり 民話劇てじろの猿 公演	特定非営利活動法人 にいはるこども文化塾	100
//	創立10周年記念 第20回定期演奏会	群馬フィルハーモニック	600
//	創立25周年記念公演	松の実コーラス	100
埼玉県	創立30周年記念第25回定期演奏会	所沢マンドリンクラブ	300
//	25周年記念 第32回定期演奏会	アンサンブルリベルテ吹奏楽団	400
//	創立20周年記念演奏会	混声合唱団「響」	100
//	第3回公演(わくわく ドキドキ 日本舞踊キッズワールド!) ～親子・家族とともに伝統文化に親しむ会～	和(よりの)の会	2,100

都道府県	助成対象活動名	助成対象団体名	交付予定額 (単位：千円)
千葉県	創立50周年記念演奏会	船橋吹奏楽団	100
〃	市川市芸術祭・文化祭参加 第315回市響「合唱の集い」	市川交響楽団協会	900
〃	創立10周年記念公演 宮本みんなのミュージカル「シンデレラ2005」	劇団空飛ぶひつじ	900
〃	第60回千葉県合唱祭	千葉県合唱連盟	1,000
〃	第8回我孫子野外美術展	我孫子野外美術展実行委員会	1,100
〃	第31回現代バレエ合同公演	千葉県芸術舞踊協会	2,600
〃	第10回定期演奏会	女声合唱団コール・メイ	200
〃	第7回子どもの創造表現フェスティバル in CHIBA	特定非営利活動法人 子ども劇場千葉県センター	300
東京都	Spaceファンタジー「そらのふしぎ」2005 クリスマス公演	特定非営利活動法人 ZEROキッズ	1,400
〃	第17回八丈島文化フェスティバル	八丈島文化フェスティバル実行委員会	100
〃	第100回記念定期演奏会	都民交響楽団	1,900
〃	板橋区民文化祭・演劇のつどい2005「テンペスト」『11ぴきのねこ』	板橋区演劇連盟	400
〃	合唱団創立30周年記念演奏会シリーズⅢ 第2次世界大戦終結60年記念 プリテン「戦争レクイエム」演奏会	新星合唱団	1,600
〃	調布市民歌舞伎公演	調布市民歌舞伎	600
〃	〈創立30周年記念シリーズ・2〉第60回定期演奏会	町田フィルハーモニー交響楽団	600
〃	OPERA da AKABANE 第2回公演 歌劇「葛飾情話」と荷風が観た歌劇のハイライト	音楽工房 フィオレット	400
〃	第7回公演「銀河鉄道の夜」	演劇集団「なかば」	500
〃	創立45周年記念民謡大会	板橋区民謡連盟	400
〃	第30回演奏会	東京アカデミッシュエカペレ	400
〃	第11回新宿区民オペラ	新宿区民オペラ	200
〃	墨田区民オペラ第13回公演 歌劇「カルメン」	墨田区民オペラをつくる会	1,600
〃	第21回定期演奏会(創立20周年記念演奏会)	モーツァルト・アンサンブル・オーケストラ	100
〃	西六郷少年少女合唱団 創立50周年記念演奏会	新西六郷少年少女合唱団	400
〃	設立記念 ジュニア合唱フェスティバル 2005	特定非営利活動法人 日本少年少女合唱連盟	1,500
神奈川県	第45回神奈川県女流美術家協会展	神奈川県女流美術家協会	700
〃	遊行かぶき第16回公演「-遍聖絵-わが屍は野に捨て、獣に施すべし」	遊行舎	800
〃	創立45周年記念 第40回川崎混声合唱団定期演奏会	川崎混声合唱団	300
〃	第3回合同公演「元禄 馬の物言い」	神奈川県演劇連盟	1,300
〃	創立25周年記念 第16回定期演奏会	藤沢男声合唱団	400
〃	ヨコハマ・都筑ミュージカル 創立10周年記念ミュージカル「星祭りの夜」	ヨコハマ・都筑ミュージカル委員会	800
〃	創立5周年記念 第5回現代美術2005CAT展	アートプロジェクト集団CAT	200
〃	鎌倉古楽祭 Vol. 4	地球音楽園	400
〃	創立20周年記念演奏会	混声合唱団「樹林」	1,000
〃	10周年記念公演 オペラ「シンデレラ」	舞台音楽研究会	1,000
〃	第10回記念定期演奏会	Oak Wind Symphony	300
〃	第61回ハマ展	横浜美術協会	1,000
〃	第172回定期演奏会	財団法人 神奈川県青少年交響楽団	100
新潟県	第34回新潟県芸術美術展(略称「芸展」)	新潟県美術家連盟	400
〃	第55回世阿弥供養能楽大会	新潟県能楽連盟	200
富山県	第4回国際友好美術交流展富山	社団法人 富山県芸術文化協会	600
〃	第15回全国童謡・唱歌サミットinとやま2005コンサート	第15回全国童謡・唱歌サミットinとやま2005実行委員会	1,400
石川県	日韓親善男声合唱合同演奏会 金沢公演	男声合唱団金沢メンネルコール	2,400
〃	第4回金沢子ども伝統芸能音楽祭	石川県三曲協会	1,200
〃	オーケストラとビッグバンド＆コーラスの競演「ガーシューイン;ラブソディ・イン・ブルー大編成」	石川フィルハーモニー交響楽団	1,000
〃	第43回音文協年未公演「第九交響曲・千鳥の曲」・「荘厳ミサ曲」金沢公演	金沢市音楽文化協会	2,400
〃	一県民オーケストラ石川フィル&OEKによる初の年未公演	オーケストラと少年少女実行委員会	1,500
〃	音楽文化国際交流2005 第34回「オーケストラと少年少女・子供の歌フェスティバル2005」金沢公演		
福井県	土岡秀太郎文化運動記念 第13回国際丹南アートフェスティバル2005 アジアの紙と現代美術《武生・福井・大阪》	丹南アートフェスティバル実行委員会	1,500
〃	新しい町の誕生を祝う第九演奏会	南越前第九演奏会実行委員会	1,400
〃	まるおか子供歌舞伎 第5回定期公演	丸岡歌舞伎物語	1,400

都道府県	助成対象活動名	助成対象団体名	交付予定額 (単位：千円)
山梨県	創立25周年記念 第20回定期演奏会	ソノリテ甲府吹奏楽団	1,000
長野県	第18回長野県芸術文化総合フェスティバル	長野県芸術文化協会	400
//	第5回記念定期演奏会	ソノール・クラリネットアンサンブル	500
//	第3回一茶の俳句コンサート	一茶の俳句コンサート実行委員会	300
//	NAGANO Open-air THEATRE 2005	劇空間 夢幻工房	400
//	2005年企画展「四季を装うー着物万華鏡ー」	上田紬研究会サークル絹の郷	100
岐阜県	第15回定期邦楽演奏会	社団法人 日本尺八連盟岐阜県支部	400
//	相生座再建30周年記念事業 第34回 恒例納涼大歌舞伎	美濃歌舞伎保存会	800
静岡県	第8回薪能 伊東松川・地域芸能祭	特定非営利活動法人 伊東市文化財史蹟保存会	1,400
//	狩野川薪能	狩野川薪能実行委員会	500
//	第25回記念演奏会 J. S. バッハ「ヨハネ受難曲」	磐田オラトリオ研究会	500
//	第3回公演	ミュージカルシアターSTAGE21	500
愛知県	第4回水芭蕉忌コンサート in 愛知:名古屋公演	水芭蕉忌コンサートin愛知実行委員会	500
//	20周年記念公演	演劇グループ“ZERO”	200
//	オペラ「民吉」	創作オペラ「民吉」実行委員会	500
三重県	創立10周年記念総合文化フェスティバル	三重県文化団体連合会	2,200
//	第13回コンサート“アンサンブルの世界地図”	ヴォーカルアンサンブル《EST》	600
//	うたおにコーラスピクニック 郷土記念シリーズ2005	合唱団「うたおに」	400
滋賀県	日韓若手作家交流展 CONTACT-act4-	SEEDS	200
//	現代大津絵展	日本大津絵文化協会	100
京都府	けいはんな学研都市における「関西文化コミュニティ確立事業」	特定非営利活動法人 舞台芸術トレーニングセンター	1,900
//	けいはんなオペラ第2回PATオペラ公演事業 喜歌劇「こうもり」		
//	京都とっておきの芸術祭	京都障害者芸術祭実行委員会	800
//	第9回きょうとく北部×南部)児童青少年演劇まつり	京都児童青少年演劇協会	800
//	若者による邦楽コンサート(第11回全国学生邦楽フェスティバル)	全国学生邦楽フェスティバル実行委員会	400
//	第110回勤労者音楽祭(きんおん110)	京都音楽サークル協議会	300
//	創立80周年記念演奏会	京都混声合唱団	300
//	第20回記念定期演奏会	やまなみGrüne管弦楽団	100
大阪府	創作 市民の舞台「さやま池物語～四つの時代」	特定非営利活動法人 らくらく文化会議	1,000
//	創立30周年記念「讃歌」演奏会	高槻市コンサート協会	600
//	～わが町(讃歌)～第2回門真市民ミュージカル	門真市民ミュージカル実行委員会	1,400
//	創立25周年記念演奏会「ヴェルディ/レクイエム」	大阪シンフォニッククワイア	400
兵庫県	1市3町合併記念 創立10周年記念特別記念演奏会	西播磨交響楽団	300
//	創立30周年記念演奏会	女声合唱団ささはら	200
//	第25回コンサート(25th NABL BIGBAND JAZZ CONCERT in 神戸ハーバーランド)	西日本アマチュア・ビッグバンド連絡会	300
//	第16回和展 巡回展	財団法人 日本和紙ちぎり絵協会	700
//	創立20周年記念演奏会	KOSMA	300
//	カンタータ「1995年1月17日」(オーケストラで歌う200人の阪神大震災鎮魂組曲)	神戸市役所センター合唱団	500
//	第18回定期公演 コーラスミュージカル「IN THE FUTURE～地球への帰還～」合唱団TERRA委嘱作品	合唱団TERRA	1,900
//	第20回伊丹市民オペラ定期公演「魔笛」	伊丹市民オペラ公演実行委員会	1,200
//	創立10周年記念合同公演	劇団自由人会	1,000

第3回水芭蕉忌コンサートin愛知：名古屋公演
(平成16年度助成対象活動)
水芭蕉忌コンサートin愛知実行委員会
(C) 水芭蕉忌コンサートin愛知実行委員会



都道府県	助成対象活動名	助成対象団体名	交付予定額 (単位：千円)
奈良県	30周年記念わたぼうし音楽祭	奈良たんぼぼの会	2,000
//	第47回定期演奏会	奈良交響楽団	500
和歌山県	創作ふるさとオペラ「石童丸ものがたり」	はしもとしふるさとオペラ	400
//	第20回記念公演 田辺第九演奏会	田辺第九の会	1,400
//	16thジャズダンスジョイントリサイタル	和歌山ジャズダンス協会	300
鳥取県	第23回アザレアのまち音楽祭2005	倉吉文化団体協議会	100
//	オペラ「アマールと夜の訪問者」メノッティ作曲	鳥取オペラ協会	100
島根県	むらくも座2005・出雲歌舞伎復活交流大会	出雲歌舞伎の里づくり実行委員会	6,500
岡山県	第30回記念演奏会岡山大会	岡山県少年少女合唱連盟	300
//	現代邦楽フェスティバル岡山'05(第30回定期演奏会)	岡山邦楽合奏団	400
//	☆第4回定期公演「石の記憶」	みゅーじかる劇団きんちやい座	1,700
広島県	第15回記念オペラ公演	ひろしま国際オペラスタジオ (HIOS)	500
//	被爆60周年 次世代にむけたヒロシマからのメッセージ人形劇「いかりじぞう」	おやこ劇場ひろしま	400
山口県	創設50周年記念演奏会	山口県交響楽団	400
//	(プレ国文祭協賛)第17回定期公演「感・動・発～あなたがいるから」	下関市民ミュージカルの会	1,200
徳島県	第6回演奏会 国民文化祭プロローグ「ふるさとを見つめて」	徳島邦楽集団	700
//	第8回公演 モーツァルト作曲オペラ「魔笛」全2幕(日本語)上演	特定非営利活動法人 オペラ徳島	2,400
香川県	2005「かがわ第九」演奏会	香川第九実行委員会	900
//	舞踊合同公演「ブルーフェスティバル2005in香川」	現代舞踊協会四国支部	2,200
愛媛県	2005年創立20周年記念公演「レッド ストーリー」	劇団イリュージョン	1,100
//	第2回定期公演 ～オペラ・ガラ・コンサート～	オペラえひめ	700
高知県	第24回定期演奏会	高知フライデー・ウインド・アンサンブル	400
福岡県	創立60周年記念公演	劇団青春座	900
//	創立50周年記念RKB女声合唱団コンサート	RKB女声合唱団	300
//	50周年記念事業 八女総合文化祭	八女文化連盟	100
//	第35回記念定期演奏会	久留米室内管弦楽団	400
//	創立30周年記念演奏会(第22回定期演奏会)	福岡市民吹奏楽団	200
//	創立25周年記念音楽会 Brass Message 2005	特定非営利活動法人 シティーウイングス久留米市民吹奏楽団	500
//	創立5周年記念 第9特別演奏会	フィルハーモニア福岡	400
佐賀県	第40回記念演奏会	邦楽集団松生会	400
長崎県	長崎明清楽コンサート2005 -市政功労団体表彰記念-	長崎明清楽保存会	200
熊本県	第11回公演『ベクトル変換3』	劇団第七インターチェンジ	200
大分県	第5回公演 オペラ「カルメン」	大分オペラアンサンブル	500
宮崎県	創立15周年記念企画 宮崎県演劇協会プロデュース公演	宮崎県演劇協会	1,900
//	第38回公演/小劇場移設記念「水底の時」	劇団ぐるーぷ連	300
鹿児島県	定期公演 喜歌劇「ボッカッチョ」(全三幕)公演	鹿児島オペラ協会	3,000
//	第3回ティーンズアートフェスティバル	鹿児島県子ども劇場協議会	1,900
//	第26回九州現代音楽祭	九州作曲家協会	400
沖縄県	歌は友だち Vol. 2	南風原町少年少女合唱団	1,000
全国	2005APAコンサート	日本アマチュア演奏家協会	500
//	全日本合唱フェスティバル-第58回全日本合唱コンクール全国大会-	社団法人 全日本合唱連盟	5,000
//	第33回全国アマチュアオーケストラフェスティバル	社団法人 日本アマチュアオーケストラ連盟	3,000
//	愛知万博記念名古屋大会		
//	結成25周年記念全日本少年少女合唱祭全国大会 松江大会	全日本少年少女合唱連盟	1,700
//	第44回全国アマチュア演劇大会	特定非営利活動法人 日本アマチュア演劇連盟	2,800
//	全国高等学校演劇協議会ブロック大会	全国高等学校演劇協議会	3,500
//	第21回日本剪画美術展 テーマ「あそび」	特定非営利活動法人 日本剪画協会	400
//	公募 第20回日本和紙絵画展	社団法人 日本和紙絵画芸術協会	2,000
//	第14回国際高校生選抜書展	財団法人 毎日書道会	1,600
//	全国中学校文化連盟 第5回総合文化祭	全国中学校文化連盟	700
//	小倉百人一首フェスティバル in 京都	社団法人 全日本かるた協会	600
//	広島原爆被爆60年追悼 全日本川柳2005年広島大会	社団法人 全日本川柳協会	1,200

(注) 全国的又は各都道府県域を越える広域的な団体が行う活動については「都道府県」欄に「全国」を標記している。

伝統工芸技術・文化財保存技術の保存伝承等活動（合計8件・22,600千円）

都道府県	助成対象活動名	助成対象団体名	交付予定額 (単位：千円)
福島県	漆蝋による和ろうそくづくりの技術伝承活動	和ろうそく復古会	1,000
栃木県	文化財保存技術の保存伝承等活動	社寺建造物美術協議会	1,000
滋賀県	日本伝統建築技術養成研修	特定非営利活動法人 日本伝統建築技術保存会	5,500
京都	近世染織品の復原と再現による小袖の展覧会	染技連	3,500
全国	美術刀剣製作技術保存研修会	財団法人 日本美術刀剣保存協会	2,000
//	日本伝統瓦製造および葺上げ技術研修会	日本伝統瓦技術保存会	6,000
//	紋章上絵技術保存伝承活動	紋章上絵保存会	600
//	日本の伝統美と技の世界－重要無形文化財保持団体秀作展－	全国重要無形文化財保持団体協議会	3,000

(注) 全国的又は各都道府県域を越える広域的な団体が行う活動については「都道府県」欄に「全国」を標記している。



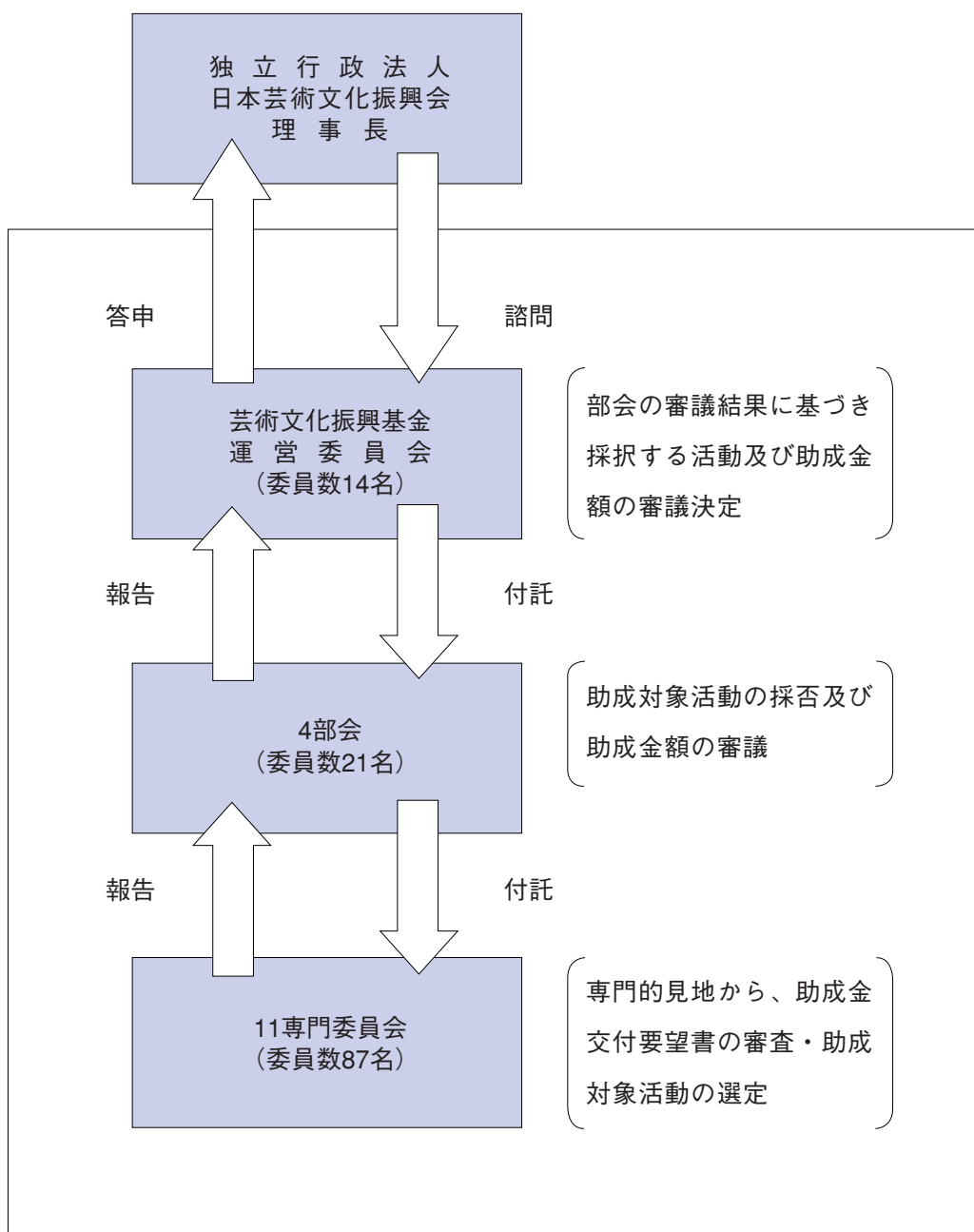
日本伝統建築技術養成研修
(平成16年度助成対象活動)
特定非営利活動法人
日本伝統建築技術保存会

平成17年度の審査について

審査の仕組み

独立行政法人日本芸術文化振興会では、芸術文化振興基金による助成金の交付を適正に行うため、芸術文化に広くかつ高い識見を有する14名の委員で構成する芸術文化振興基金運営委員会（委員長 川口幹夫）を設置し、そのもとに分野別の4つの部会、11の専門委員会を置き、各分野の実情及び特性に応じた審査体制をとっています。平成17年度の審査にあたっては、全体で87名の専門家に委員を委嘱し、これらの委員によって審査を行いました。

図 毎年度の助成金交付に関する審査の仕組み



審査の流れ

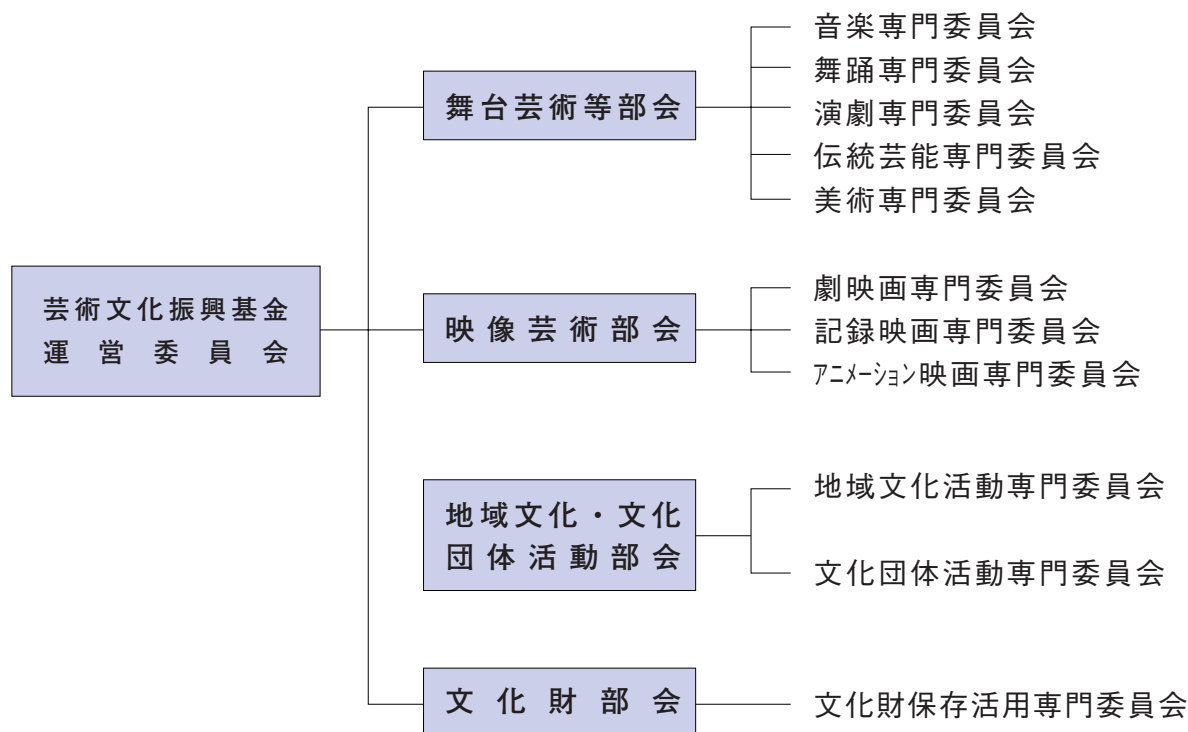
応募のあった活動については、振興会理事長から運営委員会に助成対象活動及び助成金の額について諮問され、これを受けて運営委員会から4つの部会へ、さらに11の専門委員会へと順次調査審議の付託が行われました。

専門委員会の審査は、専門委員会ごとに審査の方法等について定め、各専門委員会に付託された助成金交付要望書について、各専門委員が行う事前審査の結果をもとに、専門的見地から合議により行われ、助成対象活動が選定されました。

専門委員会における審査結果をもとに、各部会では採択すべき助成対象活動及び助成金の額について審議が行われ、この結果が運営委員会に来年度に向けての改善事項とともに報告されました。

これを受けて運営委員会では慎重な審議を行い、助成対象活動と助成金の額を決定し、平成17年度は3月31日に運営委員会委員長から振興会理事長へ答申されました。

図 芸術文化振興基金運営委員会組織図



審査にあたっての考え方

平成17年度は、芸術文化振興基金運営委員会において、以下のような考え方により、審査を行いました。

1. 助成対象活動の審査

「芸術文化振興基金助成金交付の基本方針」及び芸術文化振興基金運営委員会により承認された募集案内（その1～その3）の趣旨に基づき、芸術文化団体等から提出のあった助成金交付要望書の内容に関して、活動の目的・内容の的確性・実現性及び助成の緊要度等、各分野の特性に応じて総合的に判断しました。分野ごとの審査にあたっての考え方は次のとおりでした。

(1) 芸術創造普及活動（映画の製作活動を除く）

芸術家や芸術団体の実績・評価・将来性及び企画内容の明確性・水準・活動の公開性等を総合的に判断して、助成の意義や効果が大きいと認められる活動を優先した。

なお、先駆的・実験的芸術創造活動については、新たな分野の開拓、異分野との共同、先端的な科学技術の活用という観点から先駆性・実験性の高いと認められるものを優先した。

(2) 映画の製作活動

製作団体の実績及び製作意図、脚本内容、スタッフ・キャストの配置等を総合的に判断して、助成の意義や効果が大きいと認められる活動を優先した。

(3) 地域文化施設公演・展示活動、アマチュア等の文化団体活動

企画制作の自主性、企画内容の明確性、記念行事・国際性・広域性等の特色、地域条件等を総合的に判断して助成の意義や効果が大きいと認められる活動を優先した。

(4) 文化財関係の活動

体系的、計画的な普及啓発活動で、かつ助成の緊要度が高い文化財の保存・活用、復元・復活、伝承等で助成の意義や効果が大きいと認められる活動を優先した。

2. 助成金の額の算定

助成金の額は、各部会ごとに活動の態様に応じて助成金の算定方法を定め、これにより算定しました。

芸術文化振興基金助成金交付の基本方針

（平成16年2月24日）
（芸術文化振興基金運営委員会決定）

芸術文化振興基金（以下「基金という」）による助成は、以下のような基本方針により行うものとする。

1. 基金による助成は、芸術家及び芸術に関する団体が行う芸術の創造又は普及を図るための活動、その他文化に関する団体が行う文化の振興及び普及を図るための活動を対象とする。ただし、政治的、宗教的宣伝意図を有するものは除く。

対象となる者は、芸術家及び芸術・文化に係る活動を行う団体とし、一定の要件を充たすものについて広く対象とする。

2. 基金による助成は、毎年度、申請に基づき行うものとし、予算の範囲内で、芸術文化活動に要する経費に対し、定額の助成金を交付する。

助成金の交付を通じ、芸術文化団体等の芸術文化活動の充実・活性化や自助努力の助長など適切な助成効果が得られるよう配慮するものとする。

ただし、芸術文化団体等の自主性については、十分尊重されなければならない。

3. 基金による助成は、多様な芸術文化活動を対象に幅広く行う必要があるが、次のような活動に対して適切に配慮する。

- (1) 優れた芸術文化活動で、かつ、その性格上採算の望めない活動
- (2) 芸術文化の新たな局面を切り開く先駆的・実験的な創造活動
- (3) 優れた実績や豊かな将来性を有するが財政的基盤が十分でない芸術文化団体等の創造・普及活動
- (4) 次代を担うことが期待される芸術家等の芸術文化活動
- (5) 地域の文化振興や文化財の保存・活用に関し、寄与が大きいと認められる活動

4. 基金による助成は、国、地方公共団体等の施策及び民間の助成団体等の事業と共同し、又は分担するなど連携を図りつつ効果的に実施する。その際、基金の助成は、同一の芸術文化活動に対して文化庁の助成と重複して行わないこととする。

5. 基金による助成に当たっては、芸術文化活動の実態に応じて、基金の特色を活かした弾力的、かつ、効果的な運用に努める。

6. 採択された活動、助成金の額及び専門委員氏名について公表するものとする。

審査経過

芸術文化振興基金運営委員会等における、平成17年度助成対象活動についての主な審査経過は、以下のとおりです。

実施年月日	審査内容等
(平成16年) 9月14日	第3回運営委員会開催 平成17年度助成対象活動募集について、審議・決定
11月中旬 22日	各専門委員会において、「専門委員会における審査の方法等について」を審議、決定（～12月初旬） 平成17年度芸術文化振興基金助成対象活動応募受付（映画の製作活動を除く）（～12月3日締切）
(平成17年) 1月中旬 17日	各専門委員による事前審査（～2月初旬） 平成17年度芸術文化振興基金助成対象活動（映画の製作活動）応募受付（～21日締切）
2月初旬 8日	各専門委員会において専門委員の事前審査結果をもとに、合議により助成金交付要望書の審査及び助成対象活動を選定（～3月中旬） 第4回運営委員会開催 応募状況についての報告及び助成金の分野別配分について審議、決定
3月中旬 31日	各部会において助成対象活動の採否及び助成金額について審議（～下旬） 第5回運営委員会及び部会長会議開催 助成対象活動について審議、決定
4月8日	「平成17年度助成対象活動の決定について」公表

各委員会委員

平成17年度助成対象活動の審査にあたった運営委員、部会委員及び専門委員の氏名は、次のとおりです。

運営委員会 (14人)

(◎委員長)

上原 恵美
滋賀県立芸術劇場びわ湖ホール館長
京都橘大学教授

内田 弘保
山梨県立県民文化ホール館長
日本女子体育大学常務理事

海老澤 敏
財団法人新国立劇場運営財団副理事長
国立音楽大学名誉教授

大原 謙一郎
財団法人大原美術館理事長

小田島 雄志
東京芸術劇場館長・東京大学名誉教授

◎川口 幹夫
日本放送協会名誉顧問

河竹 登志夫
社団法人日本演劇協会会長
早稲田大学名誉教授

品田 雄吉
多摩美術大学名誉教授

太刀川 瑠璃子
財団法人スターダンサーズ・バレエ団常務理事

富山 秀男
財団法人石橋財団ブリヂストン美術館館長

野村 萬
社団法人日本芸能実演家団体協議会会長

三隅 治雄
財団法人民族芸術交流財団理事長

山根 貞男
東海大学教授

渡邊 明義
独立行政法人文化財研究所東京文化財研究所
客員研究員

部 会 (21人)

(◎部会長)

舞台芸術等部会 (9人)

◎海老澤 敏 (運営委員会運営委員)

小田島 雄志 (運営委員会運営委員)

太刀川 瑠璃子 (運営委員会運営委員)

富山 秀男 (運営委員会運営委員)

佐野 光司 (音楽専門委員会主査)

山野 博大 (舞踊専門委員会主査)

喜志 哲雄 (演劇専門委員会主査)

西 哲生 (伝統芸能専門委員会主査)

柏 木 博 (美術専門委員会主査)

地域文化・文化団体活動部会 (4人)

◎三隅 治雄 (運営委員会運営委員)

上原 恵美 (運営委員会運営委員)

渡邊 学而 (地域文化活動専門委員会主査)

池田 温 (文化団体活動専門委員会主査)

文化財部会 (3人)

◎内田 弘保 (運営委員会運営委員)

渡邊 明義 (運営委員会運営委員)

田中英 機 (文化財保存活用専門委員会主査)

映像芸術部会 (5人)

(映画の製作活動の審査がすべて終了した後に公表することとしています)

専門委員会 (87人)

(◎主査、○主査代理)

音楽専門委員会 (9人)

網 干 毅
石戸谷 結 子
大 木 正 純
◎佐 野 光 司
檜 崎 洋 子
○根 岸 一 美
細 川 周 平
諸 石 幸 生
渡 辺 裕

伝統芸能専門委員会 (8人)

木津川 計
小 柴 はるみ
近 藤 瑞 男
◎西 哲 生
野 川 美穂子
平 野 英 俊
○星 野 紘
保 田 武 宏

文化団体活動専門委員会 (9人)

◎池 田 温
大 橋 敏 博
岡 野 智 子
神 澤 和 明
佐 藤 まいみ
高 萩 宏
○茅 野 祐 子
山 田 友 治
米 田 耕 司

舞踊専門委員会 (9人)

尼ヶ崎 彬
石 井 達 朗
伊地知 優 子
久 保 正 士
桜 井 多佳子
佐々木 涼 子
守 山 実 花
◎山 野 博 大
○若 松 美 黄

美術専門委員会 (8人)

伊 藤 俊 治
内 山 博 子
◎柏 木 博
草 薙 奈津子
宝 木 範 義
建 畠 哲
○田 中 通 孝
若 桑 みどり

文化財保存活用専門委員会 (8人)

○麻 生 恵
小笠原 小 枝
北 澤 猛
佐 野 賢 治
白 石 和 己
◎田 中 英 機
中 村 茂 子
萩 原 法 子

演劇専門委員会 (10人)

◎喜 志 哲 雄
九 鬼 葉 子
○斎 藤 偕 子
佐 藤 典 雄
七 字 英 輔
扇 田 昭 彦
竹 内 銃一郎
西 堂 行 人
宮 辻 政 夫
横 溝 幸 子

地域文化活動専門委員会 (7人)

荒 起 一 夫
衛 紀 生
○大 内 祥 子
佐々木 晃 彦
清 水 裕 之
白 石 美 雪
◎渡 邊 学 而

劇映画専門委員会 (7人)

記録映画専門委員会 (7人)

アニメーション映画専門委員会 (5人)

(映画の製作活動の審査がすべて終了した後に公表することとしています。)

平成16年度映画の製作活動(第2回募集分)の助成

映画の製作活動については、年間2回募集を行い、各専門委員会、映像芸術部会、運営委員会の審議を経て助成対象活動を決定しています。

平成16年度の第1回募集分については昨年4月に助成対象活動を決定し、公表(本誌第19号参照)を行いました。その後、第2回募集分については昨年7月に応募を受け付け、審査を行いました。分野別の交付結果は下表のとおりとなり、交付を受けた助成対象活動及び助成金の額は一覧のとおりです。

なお、審査にあたった委員の氏名は次のとおりです。

映像芸術部会 (5人)

(◎部会長)

- ◎品田雄吉 (運営委員会運営委員)
- 山根貞男 (運営委員会運営委員)
- 黒井和男 (劇映画専門委員会主査)
- 山本克己 (記録映画専門委員会主査)
- おかだ えみこ (アニメーション映画専門委員会主査)

専門委員会 (19人)

(◎主査、○主査代理)

劇映画専門委員会 (7人)

- ◎黒井和男
- 白鳥あかね
- 新藤次郎
- 田中千世子
- 野島孝一
- 野村正昭
- 萩尾 瞳

記録映画専門委員会 (7人)

- 大竹洋子
- 寺本直未
- 西村雄一郎
- 原田健一
- 村山匡一郎
- ◎山本克己
- 渡部 実

アニメーション映画専門委員会 (5人)

- 石上三登志
- ◎おかだ えみこ
- 杉山 卓
- 鈴木伸一
- 三留まゆみ

表 映画の製作活動助成金交付結果一覧

助成対象分野	応募件数	交付件数	助成金額 (単位：千円)
劇映画	65	12	190,000
(第1回募集分)	37	5	80,000
(第2回募集分)	28	7	110,000
記録映画	26	6	37,500
(第1回募集分)	12	2	12,500
(第2回募集分)	14	4	25,000
アニメーション映画	6	3	17,500
(第1回募集分)	4	2	15,000
(第2回募集分)	2	1	2,500
合 計	97	21	245,000

映画の製作活動（平成16年度第2回募集分）

劇映画（合計7件・110,000千円）

助成対象活動名	助成対象団体名	助成金額 (単位：千円)
近松門左衛門原作 俊寛	有限会社 栗崎事務所	20,000
寝ずの番	株式会社 光和インターナショナル	20,000
雨のち晴れ、ときどきキューウツ	有限会社 ステューディオスリー	20,000
東京ゾンビ	株式会社 デジタル・フロンティア	20,000
亀は意外と速く泳ぐ	株式会社 ウィルコ	10,000
狼少女	オメガ・プロジェクト株式会社	10,000
青空のゆくえ	ムービーアイエンタテインメント株式会社	10,000

記録映画（合計4件・25,000千円）

助成対象活動名	助成対象団体名	助成金額 (単位：千円)
箏の物語	合資会社 池田プロダクション	7,500
ベアテの贈りもの	株式会社 日本映画新社	7,500
病む人なき未来へ -大豆が救うアボリジニの生活習慣病-	岩波映像株式会社	5,000
心の杖として鏡として	株式会社 プロダクション135	5,000

アニメーション映画（合計1件・2,500千円）

助成対象活動名	助成対象団体名	助成金額 (単位：千円)
(a long day of) Mr. Calpaccio	有限会社うるまでるびプロダクション	2,500



火火
（平成16年度助成対象活動）
株式会社 ゼアリズエンタープライズ
(c)2004火火製作委員会

芸術文化振興基金の概要

芸術文化振興基金の目的とその仕組み

[目的]

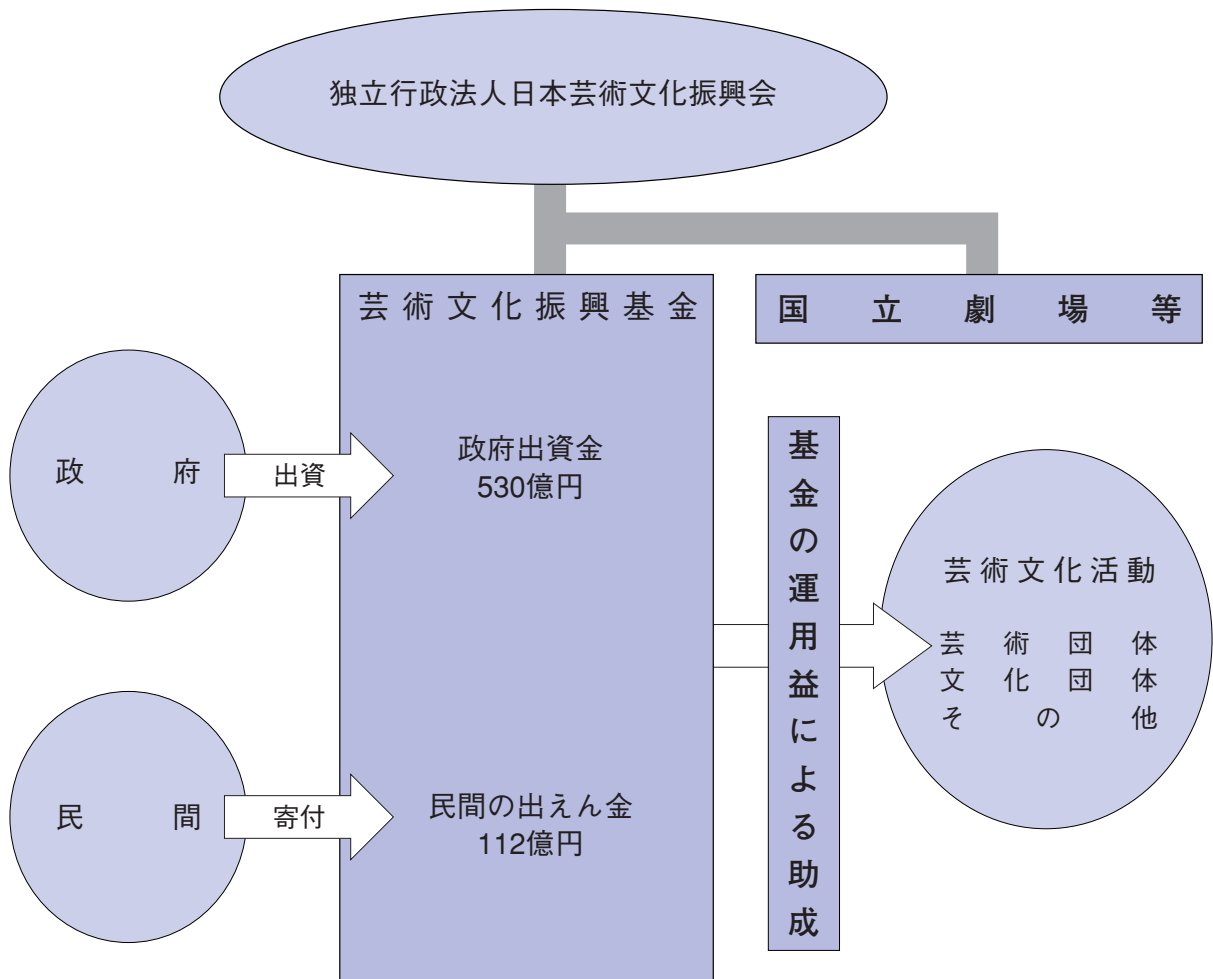
芸術文化振興基金は、芸術・文化の振興又は普及を図るための活動に対する援助を継続的、安定的に行うための財源を基金として確保し、その運用益を用いて芸術文化団体等の活動に助成することを目的としています。

[仕組み]

芸術文化振興基金は、基金として政府から出資された530億円と民間からの出えん金112億円の計642億円を原資として、その運用益をもって我が国の芸術文化活動に対する助成に充てています。

独立行政法人日本芸術文化振興会における基金業務については、国立劇場に関する業務とは明確に区分経理することが規定されており、組織上も基金業務に係る事務組織を設け、業務運営の適正な実施に努めています。

図 芸術文化振興基金の仕組み



助成事業の概要

[助成対象活動の募集]

助成対象活動の募集は、原則として毎年度1回（活動実施年度の前年度中、映画は年2回の募集）、公募により行います。具体的な募集の時期・方法、助成の対象となる活動等については、毎年度作成する「募集案内」で示します。

助成金の交付を希望する者は、募集案内の定めるところにより、助成金交付要望書及び団体概要等を独立行政法人日本芸術文化振興会（地域の文化振興に係る活動及び文化に関する団体が行う活動については、都道府県教育委員会又は知事部局を通じて）に提出することとなります。

[助成の対象となる活動・対象者]

助成の対象となる活動は、次のとおりです。

1. 芸術家及び芸術に関する団体が行う芸術の創造又は普及を図るための活動

- (1) オーケストラ、オペラ、合唱、室内楽、バレエ、現代舞踊、演劇等舞台芸術の公演その他の活動
- (2) 文楽、歌舞伎、能楽、邦楽、邦舞、演芸等伝統芸能の公開その他の活動
- (3) 美術の展示その他の活動
- (4) 映画の製作活動
- (5) 先駆的又は実験的な公演、展示その他の活動
- (6) 芸術の国際交流活動（国際共同、フェスティバル）

2. 地域の文化の振興を目的として行う活動

- (1) 文化会館、美術館その他の地域の文化施設において行う公演、展示活動
- (2) 歴史的集落・町並み等の文化財を保存し、活用する活動
- (3) 民俗芸能その他の文化財を保存し、活用する活動

3. 上記1、2のほか、文化に関する団体が行う文化の振興又は普及を図るための活動

- (1) アマチュア等の文化団体が行う公演、展示その他の活動
- (2) 文化財である工芸技術又は文化財の保存技術の復元、伝承その他文化財を保存する活動

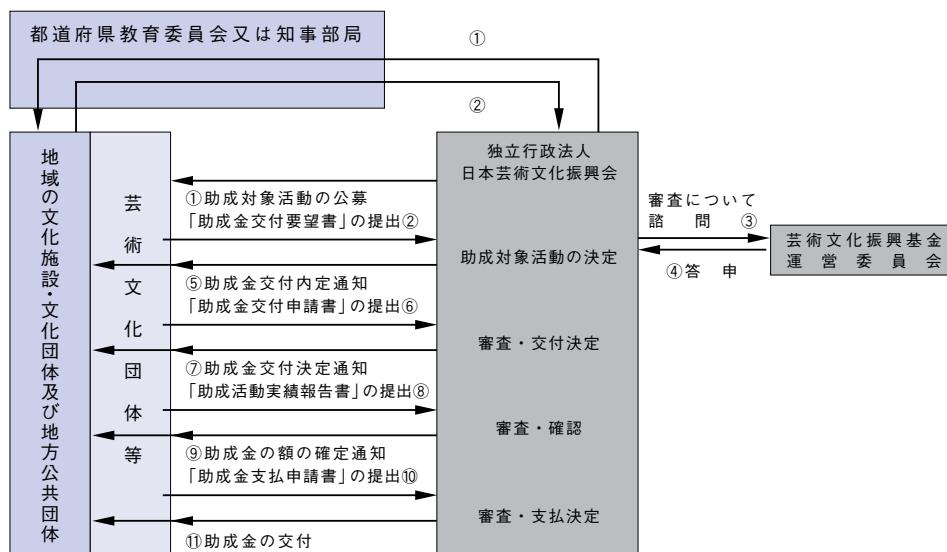
助成の対象となる者は、芸術家及び芸術・文化に係る活動を自ら行う団体となりますが、具体的には、助成対象活動ごとに募集案内で定められています。

[助成対象活動の決定・助成金交付の手続]

応募された活動の中から、運営委員会の調査審議を経て助成対象活動及び助成金の額が決定されます。

採択された助成対象活動については、「芸術文化振興基金助成金交付要綱」の定めるところにより、所定の手続きをとることとなります。

図 助成金交付の手続



芸術文化振興基金の助成実績

表 助成対象活動の応募件数、受付件数及び助成金額の推移

助成対象分野		平成2～10年度			平成11年度			平成12年度		
		応募件数	受付件数	助成金額 (百万円)	応募件数	受付件数	助成金額 (百万円)	応募件数	受付件数	助成金額 (百万円)
芸術創造 普及活動	現代舞台芸術創造普及活動	4,311	2,146	9,338	491	180	489	495	122	380
	音楽	1,564	812	5,281	140	52	212	137	40	168
	舞 踊	653	346	814	76	29	44	88	20	37
	演 劇	2,094	988	3,243	275	99	233	270	62	176
	伝統芸能の公開活動	561	306	988	64	28	81	73	23	63
	美術の創造普及活動	553	243	381	78	31	35	65	20	27
	先駆的・実験的芸術創造活動	1,815	794	1,185	234	85	87	172	54	46
	芸術の国際交流活動	396	198	1,048	33	15	83	38	12	66
	映画の製作活動	557	145	2,430	71	17	208	44	11	125
	劇映画	321	83	2,075	41	9	150	25	5	80
	記録映画	170	44	220	23	6	40	14	4	25
	アニメーション映画	66	18	135	7	2	18	5	2	20
	小 計	8,193	3,832	15,370	971	356	983	887	242	707
地域文化 振興活動	地域文化施設公演・展示活動	1,941	1,309	2,226	285	195	148	270	169	115
	文化会館公演活動	1,262	834	1,193	179	118	91	171	104	70
	美術館展示活動	679	475	1,033	106	77	56	99	65	45
	歴史的集落・町並み保存 活用活動	121	100	488	17	15	13	10	8	10
	民俗文化財の保存活用活動	274	198	261	35	26	19	26	23	14
	小 計	2,336	1,607	2,975	337	236	179	306	200	139
文化振興 普及団体 活 動	アマチュア等の文化団体活動	2,217	1,392	1,536	300	197	122	324	177	102
	伝統工芸技術・文化財保 存技術の保存伝承等活動	151	108	542	16	13	36	17	15	28
	小 計	2,368	1,500	2,079	316	210	158	341	192	130
合 計	12,897	6,939	20,422	1,624	802	1,319	1,534	634	977	

※平成10年度以前の「映画の制作活動」の区分は、それぞれ「劇映画」が「長編映画」、「記録映画」が「短編映画」、「アニメーション映画」

平成13年度			平成14年度			平成15年度			平成16年度		
応募件数	交付件数	助成金額 (百万円)	応募件数	交付件数	助成金額 (百万円)	応募件数	交付件数	助成金額 (百万円)	応募件数	交付件数	助成金額 (百万円)
538	133	352	550	143	408	586	156	443	656	170	503
154	39	88	132	38	135	131	42	137	197	46	140
85	24	42	91	24	42	93	23	37	97	29	55
299	70	222	327	81	231	362	91	269	362	95	309
52	26	73	64	31	75	63	28	79	66	34	90
43	25	26	47	21	19	47	28	32	39	25	23
203	66	70	212	70	80	214	63	69	204	70	91
45	19	94	26	11	46	31	10	49	22	11	38
65	14	171	62	16	208	85	18	220	97	21	245
46	9	130	42	10	160	51	10	170	65	12	190
16	4	28	16	5	35	25	5	33	26	6	38
3	1	13	4	1	13	9	3	18	6	3	18
946	283	786	961	292	836	1,026	303	892	1,084	331	989
264	165	137	262	151	147	237	144	153	276	152	176
171	107	81	178	96	88	143	84	88	161	81	105
93	58	56	84	55	59	94	60	65	115	71	71
14	10	9	12	10	11	9	9	9	11	11	8
30	24	20	21	19	19	36	28	20	34	26	23
308	199	166	295	180	177	282	181	182	321	189	207
329	177	117	358	207	139	353	199	151	304	169	166
16	14	37	15	13	40	16	11	30	13	10	26
345	191	154	373	220	179	369	210	181	317	179	192
1,599	673	1,106	1,629	692	1,192	1,677	694	1,255	1,722	699	1,388

が「こども向けテレビ用アニメーション映画」の件数です。

舞台芸術振興事業

舞台芸術振興事業は、文化庁の「芸術創造推進事業（アーツプラン21）」の一環として平成8年度に創設され、国からの運営費交付金を財源として、芸術団体が国内において行う我が国の舞台芸術の水準向上に資する公演活動を支援しています。

独立行政法人日本芸術文化振興会は、この事業を実施するため「舞台芸術振興事業助成金交付要綱」を定め助成を行っています。

平成17年度助成対象活動を決定

芸術文化振興基金と同様に、芸術文化振興基金運営委員会の答申を受け、平成17年度の助成対象活動を決定しました。

本年度は、平成16年11月から12月に応募受付を行い、337件の応募がありました。これらの応募活動について、芸術文化振興基金運営委員会に諮り、そのもとに置かれた舞台芸術等部会、3つの専門委員会（専門委員数30人）において審査を行いました。

審査の結果は、分野別の採択状況が下表、助成対象活動及び助成金の額は一覧のとおりです。

表 舞台芸術振興事業助成対象分野別採択状況

助成対象分野	応募件数	採択件数	助成金交付予定額 (単位：千円)
音楽	80	21	211,000
舞踊	46	20	110,500
演劇	211	43	289,000
合計	337	84	610,500



劇団1980第43回公演『現代頓服談』
(平成16年度助成対象活動)
有限会社 劇団1980
(C) KATSU

音楽 (合計21件・211,000千円)

助成対象活動名	助成対象団体名	交付予定額 (単位:千円)
大阪センチュリー交響楽団 第100回～第109回定期演奏会	財団法人 大阪府文化振興財団	10,500
神奈川フィルハーモニー管弦楽団 第7回、8回 音楽堂定期 シュナイト音楽堂シリーズ	財団法人 神奈川フィルハーモニー管弦楽団	4,500
紀尾井シンフォニエッタ東京 定期演奏会 第49回～第53回	特定非営利活動法人 紀尾井シンフォニエッタ東京	15,500
特定非営利活動法人 京都フィルハーモニー室内合奏団 定期公演 第141回～145回	特定非営利活動法人 京都フィルハーモニー室内合奏団	4,500
サントリー音楽財団サマーフェスティバル2005<MUSIC TODAY21>	財団法人 サントリー音楽財団	23,500
新日本フィルハーモニー交響楽団 名曲シリーズ<クラシックへの扉>(全9回)	財団法人 新日本フィルハーモニー交響楽団	18,500
セントラル愛知交響楽団第73回～第78回定期演奏会「時空を超えたハーモニーⅡ」	セントラル愛知交響楽団	9,000
東京都交響楽団2005年度楽季定期演奏会(第606回～623回)	財団法人 東京都交響楽団	19,500
横浜定期演奏会 第206回～第215回	財団法人 日本フィルハーモニー交響楽団	24,500
関西歌劇団 第87回定期公演 オペラ「スザンナの秘密」全1幕「修道アンジェリカ」全1幕	財団法人 関西芸術文化協会	6,000
堺シティオペラ第20回記念公演 G. プッチーニ作曲:オペラ「蝶々夫人」	堺シティオペラ	9,000
オペラ「カルメル会修道女の対話」	財団法人 住友生命社会福祉事業団	3,000
藤原歌劇団公演 オペラ「ラ・トラヴィアータ」	藤原歌劇団 (財団法人 日本オペラ振興会)	27,000
紀尾井ホール10周年記念特別公演 日本の伝統音楽シリーズ	財団法人 新日鐵文化財団	3,000
「長唄」「三曲」「古曲・清元」「義太夫・常磐津」		
コンサート・シリーズ「日本の作曲・21世紀へのあゆみ」第3期・Ⅱ	「日本の作曲・21世紀へのあゆみ」実行委員会	4,500
オーラJ第17回定期演奏会「邦楽器による伝説舞台<羽衣>」	オーラJ	1,000
声明の会・千年の聲 声明公演「千年の聲」	声明の会・千年の聲	3,500
日本合唱協会第144回、145回、146回、147回、148回定期演奏会(5公演)	日本合唱協会	7,000
第7回 別府アルゲリッチ音楽祭	別府アルゲリッチ音楽祭組織委員会	6,000
伶楽舎創設20周年記念雅楽演奏会(武満徹生誕75年記念)	伶楽舎	1,500
草津夏期国際音楽アカデミー&フェスティバル	財団法人 関信越音楽協会	9,500

舞踊 (合計20件・110,500千円)

助成対象活動名	助成対象団体名	交付予定額 (単位:千円)
井上バレエ団7月公演「ラ・シルフィード」全2幕「ナポリ」よりバド・シス、フィナーレ	財団法人 井上バレエ団	7,500
グランド・バレエ「ジゼル」全幕	越智インターナショナルバレエ	8,500
多胡寿伯子新作「オセロ」並びに「The Scarlet Letter A～緋文字」 (平成7年度芸術祭受賞10周年記念公演)	多胡寿伯子とベラーム・ステージ・クリエイト	3,500
第15回日本バレエ・フェスティバル	財団法人 橘秋子記念財団	8,000
バレエシャンブルウエスト第44回定期公演「ジゼル」全幕	バレエシャンブルウエスト	6,500
松崎すみ子バレエ公演	バレエ団ピッコロ	1,500
桧垣バレエ団ドイツ公演記念特別公演	桧垣バレエ団	4,500
松岡怜子バレエ団公演 バレエ「石の花」(全三幕)	有限会社 松岡怜子バレエ団	9,000
『バフチサライの泉』	松本道子バレエ団	5,500
presence-2006-	アーキタンツ東京湾スタジオ	4,000
禁色	伊藤キム+輝く未来	3,500
佐藤桂子・山崎泰スペイン舞踊団公演 アヴァンギャルドシリーズⅡ「さらば 友よ」	佐藤桂子・山崎泰スペイン舞踊団	3,500
Kazuyuki FUTAMI+La Dance Compagnie Kaléidoscope	ダンスカンパニーカレイドスコープ	4,500
Le Spectacle de Nouvelle Création 05～06		
イデビアン・クルー新作公演「迂回」	特定非営利活動法人 days	4,500
桃花村舞踊公演「重力と愉快」	舞踊資源研究所	5,500
Leni-Basso 2005 Japan Tour	レニ・バッソ	5,500
公演「FLAMENCO 曾根崎心中」	鍵田真由美・佐藤浩希フラメンコ舞踊団	3,500
小島章司フラメンコ2005 ROMANCE-ロマンセー	小島章司フラメンコ舞踊団	8,000
『女の平和』-アリストパネス作	株式会社 ソル・デ・エスパーニャ	11,000
Kazuo Ohno Festival	大野一雄舞踏研究所	2,500

演劇（合計43件・289,000千円）

助成対象活動名	助成対象団体名	交付予定額 (単位：千円)
劇団1980 第44回公演『行路死亡人考』	有限会社 劇団1980	8,000
うずめ劇場ヨーロッパ同時代演劇シリーズ「我が闘争」	うずめ劇場	3,500
喜劇「DOTA・BATA」～来島！首相補佐官騒動記～	株式会社 エーシーオー沖縄	6,000
劇団NLT公演「ボビー」	株式会社 エヌ・エル・ティー	8,000
ダーウィンへの最後のタクシー Last Cab to Darwin	演劇企画集団 楽天団	3,000
オリウノオバ物語-中上健次作「千年の愉楽」より-	株式会社 演劇集団円	7,500
劇団宇宙堂第六回公演 「風回廊」	有限会社 おふいずさんじゅうまる	6,000
「嘘族」	株式会社 オフィス ワン・ツー／劇団一跡二跳	4,000
ロシアと20人の女たち	かもねぎショット	5,000
劇団唐組第36回公演「人形の森」	有限会社 唐組	8,000
ハリウッド物語	有限会社 木山事務所	9,500
京楽座公演 中西和久ひとり芝居「しのだづま考」	有限会社 京楽座	3,500
黒テント第54回公演「ロベルトズッコ」	有限会社 黒色テント	5,500
マレビトの会公演 王女Aの惑乱	特定非営利活動法人 劇研	1,500
三十周年記念公演(春、秋)第一弾「間違いの喜劇」・「冬物語」・「エビスくん」連続上演	有限会社 シェイクスピア・シアター	4,500
第42回公演「成層圏まで徒歩6分」	劇団ジャブジャブサーキット	3,000
新宿梁山泊 第32回公演「風枕-浅草篇」	新宿梁山泊	9,000
新転位・21 第7回公演「黙る女-文京区音羽幼女殺害事件-」	新転位・21	4,500
秋田雨雀・土方与志記念青年劇場「銃口-教師・北森竜太の青春」公演	有限会社 青年劇場	4,000
日本近代劇名作選 小山内薫／作「息子」真山青果／作「玄朴と長英」	劇団前進座 株式会社	6,000
音楽劇 ISLAND	劇団 太陽族	1,500
椿組05年夏・花園神社野外劇「新宿ブギウギ」～戦後闇市興亡史～	有限会社 椿組	11,000
テアトル・エコー第128回公演「朝の時間」	株式会社 テアトル・エコー	10,500
神なき国の夜Ⅱ「フクロウの賭け」	株式会社 ティーファクトリー	6,500
劇団東演公演「フィラデルフィアへやって来た！」	有限会社 劇団東演	10,000
劇団東京ヴォードビルショー 第60回公演 竜馬の妻とその夫と愛人	有限会社 東京ヴォードヴィルショー	5,500
『エヴァ、帰りのない旅 キンダー・トランスポート』	株式会社 東京演劇集団 風	3,000
ハンナ	社会福祉法人 トット基金／日本ろう者劇団	2,000
一番街看板娘物語	有限会社 扉座	11,000
賢治、サハリンに向かう	トム・プロジェクト 株式会社	6,500
見えない友達	企業組合 劇団仲間	4,500
佐藤正隆事務所プロデュース公演「リタの教育」	有限会社 夏書館	3,500
イブセン連続公演第6作目 能形式による『人形の家』	有限会社 名取事務所	10,000
春、忍び難きを	有限会社 劇団俳優座	10,000
サマーハウスの夢	株式会社 俳優座劇場	9,000
鏡花まつり「泉鏡花の日本橋」「泉鏡花の草迷宮」2本立て企画	株式会社 花組芝居	13,500
笑う招き猫	有限会社 劇団文化座	5,500
劇団朋友第31回公演「黙って行かせて～Let me go～」	有限会社 劇団朋友	3,500
劇団民藝公演「深川暮色」	株式会社 劇団民藝	7,500
M & Oplaysプロデュース 岩松了3本連続公演	株式会社 森崎事務所	17,000
「赤い鳥逃げた・・・」	劇団離風霊船	6,500
児童青少年演劇優秀舞台公演	社団法人 日本児童演劇協会	6,500
児童青少年演劇生誕100周年記念合同公演「お伽芝居 春若丸」	日本児童・青少年演劇劇団協同組合	14,500

審査方法

舞台芸術振興事業の審査にあたっては、助成金の交付を適正に行うために、芸術文化振興基金と同様に芸術文化振興基金運営委員会の議を経ました。

委員

運営委員会と部会（舞台芸術等部会）の委員については、芸術文化振興基金と同様になっています。審査にあたった委員の氏名は次のとおりです。

専門委員会（30人）

（◎主査、○主査代理）

音楽専門委員会(10名)

網 干 毅
石戸谷 結 子
大 木 正 純
小 柴 はるみ
◎佐野 光 司
檜 崎 洋 子
○根 岸 一 美
細 川 周 平
諸 石 幸 生
渡 辺 裕

舞踊専門委員会(10名)

尼ヶ崎 彬
石 井 達 朗
伊地知 優 子
久 保 正 士
桜 井 多佳子
佐々木 涼 子
平 野 英 俊
守 山 実 花
◎山 野 博 大
○若 松 美 黄

演劇専門委員会(10名)

◎喜 志 哲 雄
九 鬼 葉 子
○斎 藤 偕 子
佐 藤 典 雄
七 字 英 輔
扇 田 昭 彦
竹 内 銃一郎
西 堂 行 人
宮 辻 政 夫
横 溝 幸 子

舞台芸術振興事業の助成実績

表 舞台芸術振興事業助成対象活動の応募件数、交付件数及び助成金額の推移

助成対象分野	平成8～9年度			平成10年度			平成11年度			平成12年度		
	応募件数	交付件数	助成金額(百万円)	応募件数	交付件数	助成金額(百万円)	応募件数	交付件数	助成金額(百万円)	応募件数	交付件数	助成金額(百万円)
音 楽	200	48	1,041	80	25	508	90	28	498	72	31	500
舞 踊	84	24	131	52	14	80	49	16	90	40	17	81
演 劇	343	78	528	170	46	262	181	47	260	176	51	269
合 計	627	150	1,700	302	85	850	320	91	848	288	99	850

助成対象分野	平成13年度			平成14年度			平成15年度			平成16年度		
	応募件数	交付件数	助成金額(百万円)	応募件数	交付件数	助成金額(百万円)	応募件数	交付件数	助成金額(百万円)	応募件数	交付件数	助成金額(百万円)
音 楽	90	31	284	88	28	248	87	25	217	111	24	209
舞 踊	52	31	153	60	30	111	57	24	97	60	23	108
演 劇	186	75	411	199	63	385	210	51	278	230	41	277
合 計	328	137	848	347	121	743	354	100	592	401	88	594

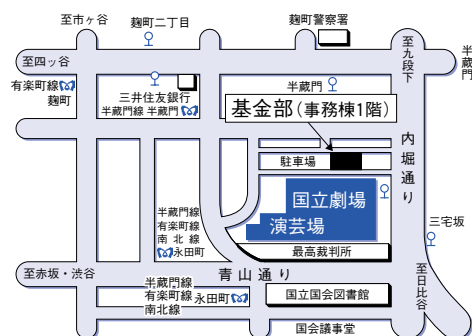
基金部だより

基金部のご案内

〒102-8656 東京都千代田区隼町4-1 独立行政法人日本芸術文化振興会 新事務棟1階

TEL. 03-3265-7411 (代表) / FAX. 03-3265-7474

URL <http://www.ntj.jac.go.jp/kikin/index.html>

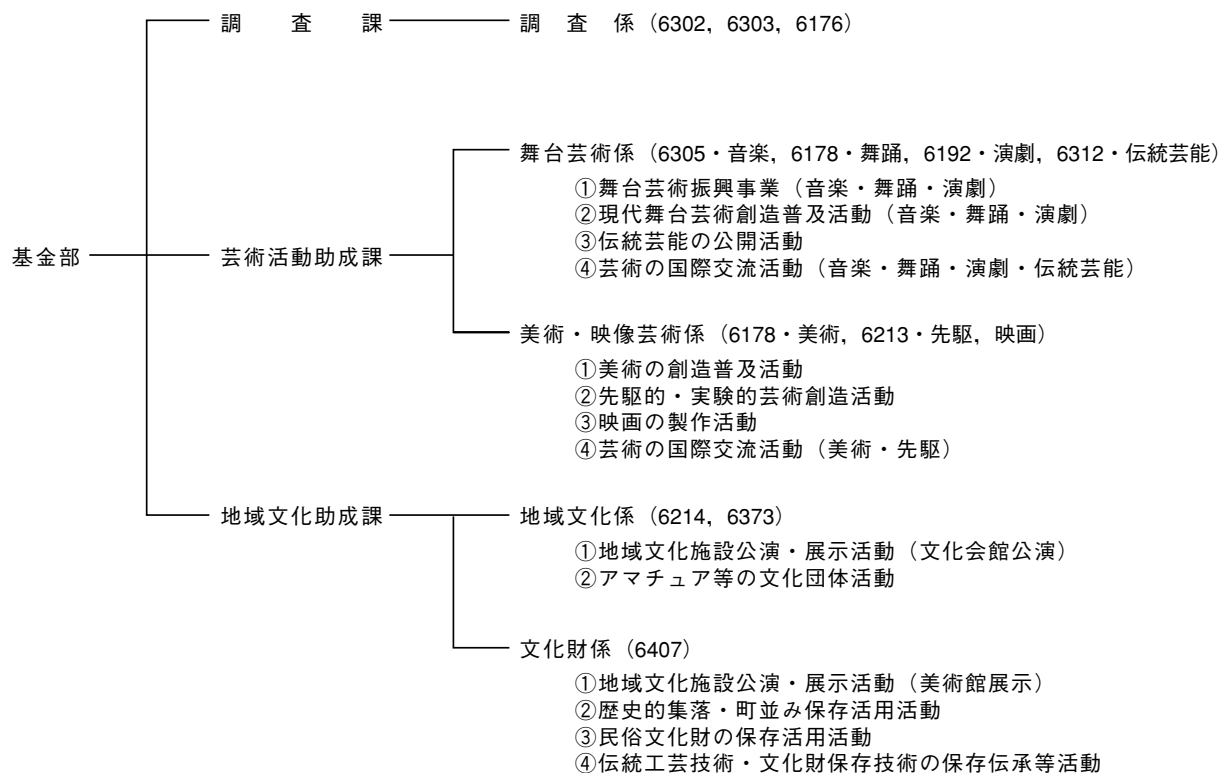


- 地下鉄 有楽町線・南北線 永田町駅 徒歩 8分
- 半蔵門線 半蔵門駅 徒歩 5分
- 丸の内線 国会議事堂前駅 徒歩10分

- 都バス 都03 (晴海埠頭 - 四谷駅)
- 三宅坂・徒歩 2分、半蔵門 徒歩 4分

基金部事務組織

芸術文化振興基金の業務を担当する基金部の事務組織及び各助成課・係が担当する分野は次のとおりです。



() の数字は、電話番号の下4桁です。電話をおかけになる際には、03-3265-() 内の数字となります。

e-mailでのお問い合わせ先は以下のとおりです。

- ・調査課 (kikinchosa-nt@ntj.jac.go.jp)
- ・芸術活動助成課 (geijutsu-nt@ntj.jac.go.jp)
- ・地域文化助成課 (chiiki-nt@ntj.jac.go.jp)

基金部業務日誌

平成16年	
4月8日	●平成16年度助成対象活動の決定について公表
6月30日	●広報誌「芸術文化振興基金」(No.19)発行
7月19日	●募集に関する相談期間(第2回映画の製作活動)(～23日)
26日	●平成16年度助成対象活動応募受付(第2回映画の製作活動)(～30日)
9月7日	●第3回映画関係専門委員会(～13日)
14日	●第3回運営委員会
29日	●平成17年度助成対象活動募集説明会(大阪)
	●平成17年度舞台芸術振興事業助成対象活動募集説明会(大阪)
30日	●映像芸術部会
10月5日	●平成17年度助成対象活動募集説明会(東京)
	●平成17年度舞台芸術振興事業助成対象活動募集説明会(東京)
6日	●平成17年度助成対象活動募集説明会 (各都道府県・政令指定都市担当者向け)
7日	●平成17年度助成対象活動募集説明会(映画の製作活動)
11月8日	●募集に関する相談期間(～19日)
15日	●平成17年度各専門委員会(第1回)(～12月3日)
22日	●平成17年度助成対象活動応募受付(～12月3日)
	●平成17年度舞台芸術振興事業助成対象活動応募受付(～12月3日)
平成17年	
1月11日	●募集に関する相談期間(第1回映画の製作活動)(～14日)
17日	●平成17年度助成対象活動応募受付(第1回映画の製作活動) (～21日)
2月8日	●第4回運営委員会
9日	●平成17年度各専門委員会(第2回)(～3月11日)
3月14日	●平成17年度各部会(～29日)
31日	●第5回運営委員会・部会長会議
4月8日	●平成17年度助成対象活動の決定について公表

編集後記

●芸術文化振興基金による平成17年度助成対象活動の決定につきましては、昨年に引き続き4月上旬に公表・内定を行うことができました。

助成対象活動のご審査をいただいた運営委員会委員および専門委員会委員の皆様方には、大変厳しいスケジュールの中、精力的かつ厳正なご審査をいただき、誠にありがとうございました。あらためて厚く御礼を申し上げます。

また、平成17年度の助成金交付予定額につきましては、依然厳しい金利情勢が続いているなか、安定した収益の確保に向け芸術文化振興基金の効果的な運用がなされたことにより、僅かではありますが前年度より増額を確保することができました。

早いものですが、今年度は当振興会に指示された中期目標期間の折り返しの年度に当たります。芸術文化振興基金の助成につきましても、15年度に続き16年度の事業評価が行われているところですが、評価結果の内容を如何に受けとめ、どのような課題として取組んでいくのか、基金助成事業のあり方についても様々な視点から検討を行う必要があるものと思われまます。

今後も引き続き、関係各方面からのご意見を頂戴しつつ、基金助成事業の一層の改善、充実に努力して参りたいと存じますので、芸術文化振興基金への更なるご理解、ご支援を賜りますよう宜しくお願いいたします。
(〇)

芸術文化振興基金

第20号

発行日 平成17年6月30日
発行 独立行政法人日本芸術文化振興会
編集 独立行政法人日本芸術文化振興会
基金部調査課調査係
〒102-8656
東京都千代田区隼町4番1号
電話03-3265-6303
(基金部調査課調査係)

印刷 株式会社 キンコー

芸術文化振興基金への御支援

芸術文化振興基金は、政府と民間企業等の密接な連携協力により、我が国の芸術文化の振興普及に寄与することを目的としています。

現在、この基金の趣旨にご賛同の上、支援企業グループとして1社あたり1億円を一応の目途としてご寄付をいただいている企業等は次のとおりです。

○支援企業グループ (126)

建設 青木あすなろ建設(株) (株)大林組 鹿島建設(株) (株)熊谷組 佐藤工業(株) 清水建設(株) 積水ハウス(株) 大成建設(株) (株)竹中工務店 戸田建設(株) 飛鳥建設(株) 西松建設(株) (株)間組 (株)長谷工コーポレーション (株)フジタ 前田建設工業(株)	石油・鉄鋼 出光興産(株) 新日本製鐵(株) 機械・精密機器 日本精工(株) HOYA(株) (株)リコー 電気機器 沖電気工業(株) キヤノン(株) エムピアミュージックエンタテインメント(株) 三洋電機(株) シャープ(株) ソニー(株) TDK(株) (株)東芝 日本アイ・ピー・エム(株) 日本電気(株) 日本ビクター(株) パイオニア(株) (株)日立製作所 富士通(株) 松下電器産業(株) 三菱電機(株) (株)村田製作所 輸送用機器 トヨタ自動車(株) 日産自動車(株) 本田技研工業(株) 三菱重工業(株) 楽器 (株)河合楽器製作所 ヤマハ(株) 印刷 大日本印刷(株) 凸版印刷(株) 百貨店 (株)伊勢丹 (株)高島屋	銀行 (株)三越 (株)新生銀行 住友信託銀行(株) 中央三井信託銀行(株) (株)東京三菱銀行 (株)三井住友銀行 三菱信託銀行(株) (株)みずほコーポレート銀行 みずほ信託銀行(株) (株)ユーエフジェイ銀行 ユーエフジェイ信託銀行(株) (株)横浜銀行 (株)りそな銀行 証券 SMBCフレンド証券(株) 三洋証券(株) 新光証券(株) (株)大和証券グループ本社 日興コーディアル証券(株) 野村證券(株) みずほインベスターズ証券(株) 三菱証券(株) 山一證券(株) ユーエフジェイツバサ証券(株) 保険 アクサグループライフ生命保険(株) 朝日生命保険(相) AIGエジソン生命保険(株) エイアイジー・スター生命保険(株) ジブラルタ生命保険(株) 住友生命保険(相) (株)損害保険ジャパン 太陽生命保険(株) 第一生命保険(相) 大同生命保険(株) ティアドティ・フィナンシャル生命保険(株) 東京海上日動火災保険(株) 日本生命保険(相)	富国生命保険(相) マニユライフ生命保険(株) マスマニユチュアル生命保険(株) 三井住友海上火災保険(株) 三井生命保険(株) 明治安田生命保険(相) 不動産 住友不動産(株) 東急不動産(株) 三井不動産(株) 三菱地所(株) 輸送 カトーレック(株) 全日本空輸(株) 東京急行電鉄(株) (株)日本航空インターナショナル 観光 (株)ジェイティービー 藤田観光(株) 出版 (株)講談社 (株)小学館 広告 (株)電通 (株)博報堂 通信・電力・その他 東日本電信電話(株) 東京電力(株) 日本たばこ産業(株) (財)全国税理士共栄会文化財団 (平成17年4月1日現在、順不同)
---	--	--	--

引き続き、企業等及び一般の方々からのご寄付を受け付けておりますので、ご支援をお願いします。

独立行政法人日本芸術文化振興会基金部

〒102-8656 東京都千代田区隼町4番1号 TEL.03-3265-7411(代表)

URL <http://www.ntj.jac.go.jp/kikin/index.html>



このパンフレットは、エコマーク認定の再生紙を使用しています。