

Japan Arts Fund

芸術文化

振興基金

No.18

平成15年度助成対象活動を決定



# 芸術文化 振興基金

No.18

## CONTENTS

平成15年度芸術文化振興基金助成対象活動を決定	1
平成15年度の審査について	22
平成14年度映画の製作活動（第2回募集分）の助成	26
芸術文化振興基金の概要	28
舞台芸術振興事業	32
基金部だより	36

### 芸術文化振興基金シンボルマークについて（表紙）

芸術を限りないパワーで、力強く未来に向かって育成する。このイメージをARTの頭文字Aと、無限大の記号というエレメントで構成したシンボルマークです。

色彩は新しい時代の知性と、深い伝統の心を温かいブルーで表現しました。

福田繁雄（グラフィック・デザイナー）

シンボルマークの色彩には、メインカラーのブルーと、サブカラーとして、創造への情熱と喜びを表した燃える朱色と地球時代の明日への希望を象徴する金色にかがやく若芽の色（表紙に掲載）が用いられます。

# 平成15年度芸術文化振興基金助成対象活動を決定

日本芸術文化振興会では、芸術文化振興基金運営委員会（委員長 川口幹夫 委員数15人）の答申を受け、芸術文化振興基金助成金による平成15年度の助成の対象となる活動を決定し、4月8日に関係団体等へ通知を行いました。

平成14年12月に応募受付を行い、1,639件の応募がありました。これらの応募活動について、芸術文化振興基金運営委員会に諮り、そのもとに置かれた4つの部会、11の専門委員会（委員総数86人）において審査が行われました。

審査の結果は、分野別採択状況が下表、助成対象活動及び助成金の額は一覧のとおりです。

このほか「映画の製作活動（第2回募集）」が、今後の募集・審査を経て決定されます。

表 芸術文化振興基金助成対象分野別採択状況

助成対象分野		応募件数	採択件数	助成金交付予定額 (単位：千円)
芸術創造普及活動	現代舞台芸術創造普及活動	586	167	467,700
	音楽	131	44	139,700
	舞踊	93	26	43,000
	演劇	362	97	285,000
	伝統芸能の公開活動	63	33	82,000
	美術の創造普及活動	47	30	39,500
	先駆的・実験的芸術創造活動	214	71	77,000
	芸術の国際交流活動	31	10	50,000
	映画の製作活動（第1回募集分）	47	10	115,000
	劇映画	25	5	80,000
	記録映画	15	3	20,000
	アニメーション映画	7	2	15,000
	小計	988	321	831,200
地域文化振興活動	地域文化施設公演・展示活動	237	162	172,000
	文化会館公演活動	143	96	100,000
	美術館展示活動	94	66	72,000
	歴史的集落・町並み保存活用活動	9	9	9,000
	民俗文化財の保存活用活動	36	30	23,800
	小計	282	201	204,800
文化振興普及団体活動	アマチュア等の文化団体活動	353	214	162,100
	伝統工芸技術・文化財保存技術の保存伝承等活動	16	12	31,900
	小計	369	226	194,000
合計		1,639	748	1,230,000

## ■ 芸術創造普及活動

### 現代舞台芸術創造普及活動：音楽（合計44件・139,700千円）

助成対象活動名	助成対象団体名	助成金予定額 (単位：千円)
中世・ルネサンスのドレミの歌	アウディーテ・ノーヴァ	100
オペラ「ディドとエネアス」公演	アミーチ・デッラ・リリカ	5,500
第22回アルカディア定期演奏会	(財)アルカディア音楽芸術振興財団	800
2003年度 アンサンブルofトウキョウ 定期演奏会	アンサンブル of トウキョウ	1,200
「インターナショナル・オルガン・フェスティバル・イン・ジャパン」 2003	インターナショナル・オルガン・フェスティバル・イン・ジャパン組織委員会	4,000
デュファイの魅力/ミサクス・ラ・ファセ・パル>グレゴリオ聖歌とルネサンス・ポリフォニーによるミサ形式の演奏会	ヴォーカル・アンサンブル カペラ	700
ニライカナイ	(株)エーシーオー沖縄	3,500
第13回ABCフレッシュコンサート	(財)エー・ビー・シー音楽振興財団	1,500
えべつ楽友協会 平成15年度オペラ公演 「カルメン」	特定非営利活動法人 えべつ楽友協会	6,500
オーケストラ・プロジェクト 2003	オーケストラ・プロジェクト	1,000
大阪ハインリッヒ・シュッツ室内合唱団特別演奏会～邦人曲シリーズVol.9～	大阪コレギウム・ムジクム	300
大阪センチュリー交響楽団 第84回定期演奏会	(財)大阪府文化振興財団	2,500
シリーズ演奏会 「音楽と市民の広場」	(財)京都市芸術文化協会	1,000
プティオペラ 「声」・「ティレジアスの乳房」	(財)神戸市演奏協会	2,400
ブルックナー&ワーグナー in 彩の国 第1回 第2回 (5年間、全10回シリーズ)	(財)埼玉県芸術文化振興財団	3,000
札幌室内歌劇場28回公演 オペラ「ヘンゼルとグレーテル」	特定非営利活動法人 札幌室内歌劇場	1,400
サントリー音楽財団コンサート<作曲家の個展2003「北爪道夫」>	(財)サントリー音楽財団	2,300
邦楽維新	(財)児童育成協会	3,000
オペラ「フィデリオ」	(財)住友生命社会福祉事業団	1,800
奏楽堂日本歌曲コンクール「入賞記念コンサート」	(財)台東区芸術文化財団	300
角田健一ビッグバンド 2003 定期公演	角田健一ビッグバンド事務所	2,300
東京シンフォニエッタ第13回定期公演	東京シンフォニエッタ	1,000
東京ゾリステン定期演奏会 第172回～第176回 計5回公演	東京ゾリステン	2,300
東京都交響楽団「日本音楽の探訪」シリーズ第2回	(財)東京都交響楽団	3,500
第29回二期会オペラ公演 歌劇「トスカ」全3幕	二期会四国支部	6,000
「メセナの真髓コンサートⅢ」シリーズ演奏会「Vol. 3 堀米ゆず子 ヴァイオリン リサイタル」	22世紀クラブ	500
日本オペラ協会・群馬県公演オペラ「みづち」	日本オペラ協会 ((財)日本オペラ振興会)	8,500
山田耕柁にみる日本の古典 第1回 ～上野の杜に弦楽四重奏が～	(社)日本楽劇協会	800
日本合唱協会地方公演	日本合唱協会	5,000
「現代日本のオーケストラ音楽」 第27回演奏会	(財)日本交響楽振興財団	2,500
日本パーカッション・フェスティバル'2003, 第19回新人演奏会 日本打楽器協会 創立21周年演奏会 関東甲信越ジュニア打楽器アンサンブルコンサート (k-jpec)	日本打楽器協会	8,500
ブラームス協会 30周年 記念祭	日本ブラームス協会	900
喜歌劇「天国と地獄」	ニュー・オペラシアター神戸	9,000
平成15年度 全国小・中・高校芸術鑑賞会	(有)ニューハート音楽事務所 (宮間利之&ニューハート)	8,500
特別演奏会 千葉県出身の指揮者及びピアニストと千葉県少年少女オーケストラとの共演	(財)ニューフィルハーモニーオーケストラ千葉	1,400
バンブーオーケストラコンサート	バンブーオーケストラ	2,300
祝祭・国際モーツァルトin北海道2003	北海道モーツァルト協会	900
オペラ「不思議の国のアリス」	モーツァルト劇場	5,500
モーツァルト室内管弦楽団 第106～108回定期演奏会	モーツァルト室内管弦楽団	1,400
守屋純子オーケストラ “Nights For Great Jazz Composers”	守屋純子オーケストラ	1,300
山形交響楽団移動音楽鑑賞教室	(社)山形交響楽協会	15,000
アジア・シルクロード音楽フェスティバル	特定非営利活動法人 ユーラシアンクラブ	5,000
Just Composed 2003 in Yokohama ～現代作曲家シリーズ～	(財)横浜市芸術文化振興財団	300
第13回 神奈川オペラフィスティバル 第2夜 横浜シティオペラ公演 オペレッタ『こうもり』 J. シュトラウス作曲	横浜シティオペラ	4,500

現代舞台芸術創造普及活動：舞踊（合計26件・43,000千円）

助成対象活動名	助成対象団体名	助成金予定額 (単位：千円)
HOT HEAD WORKS WORLD SESSION 2003 「ジゼル」全幕	アネックス仙川ファクトリー	1,300
DANCE SELECTION 2003 公演	有馬龍子バレエ団	1,300
折田克子舞踊公演	(株)アングリエイティブ	3,000
岡田昌巴スペインを踊る 第23回公演	石井みどり・折田克子舞踊団	1,300
バレエコレクション in Osaka	(有)スタジオマドリー (エストゥディオ・マドリッド)	2,300
Odorujou "Arts and Entertainment in Dance" ダンス見るナビ「なくなりました」	MRB松田敏子リラクゼーションバレエ	1,300
コンテンポラリー・アーツ・シリーズ「dance today 10」	O d o r u j o u	700
AMGOD presents「What do you want?」完全版	(財)神奈川芸術文化財団	2,600
北村成美のダンスマラソン vol.3	Compagnie L.S.D.S.	1,300
第24回 現代舞踊フェスティバル	北村成美+ダンスマラソン実行委員会	200
25周年記念 佐々木美智子バレエ団公演「バフチサライの泉」全幕	(社)現代舞踊協会	2,000
Petit JADE2003 ~International Dance Festival~	佐々木美智子バレエ団	2,600
砂連尾理+寺田みさこDance Performance「ユラフ」	JADE実行委員会	3,000
篠原聖一バレエ・リサイタル「DANCE for Life 2003」	砂連尾理+寺田みさこ	400
(社)日本バレエ協会関西支部・関西バレエカンパニー公演 第31回バレエ芸術劇場「シンデレラ」(全幕)	DANCE for Life 実行委員会	2,200
第21回神奈川ブロック自主公演「コッペリア」全幕	(社)日本バレエ協会関西支部	1,300
第12回定期公演「ロミオとジュリエット」、「パキータ」	(社)日本バレエ協会関東支部 神奈川ブロック	2,000
馬場ひかりダンスプロジェクト公演『ゆきてかえらず』	野間バレエ団	2,000
藤田佳代舞踊研究所モダンダンス公演 第8回藤田佳代作品展	馬場ひかりダンスプロジェクト	600
芙二三枝子現代舞踊公演	藤田佳代舞踊研究所	1,300
中島夏舞踏40周年記念「庭」改訂版-消えつつ、生まれつつあるもの 公演	芙二三枝子舞踊団	1,100
第14回清里フィールドバレエ・コンサート	舞踏集団 霧笛舎	800
舞踊作家協会「伝統と創造」ティアラ連続公演	船木洋子バレエフォレスト	2,600
「シンデレラ」全幕	舞踊作家協会	1,400
横浜ダンスコレクション2004	(有)宮下靖子バレエ学園 (宮下靖子バレエ団)	2,000
	(財)横浜市芸術文化振興財団	2,400

父恋いうた黒田舞踊80年の旅路  
(平成14年度助成対象活動)  
黒田ダンスカンパニー  
撮影：古都栄二 (テス大阪)



現代舞台芸術創造普及活動：演劇（合計97件・285,000千円）

助成対象活動名	助成対象団体名	助成金予定額 (単位：千円)
アール・ユー・ピープロデュース月影十番勝負第八番 「ダブルアルバム」	(株)アール・ユー・ピー	3,500
愛知県文化振興事業団プロデュース第3回AAF戯曲賞優秀賞受賞作 小里 清作『アナトミア』	(財)愛知県文化振興事業団	1,200
劇団青い鳥30周年記念企画シリーズ 「青い鳥ALIVE」	(株)青い鳥創業	3,000
復元・阿国歌舞伎 ～歌舞伎発祥400年～	ACT. JT	5,000
阿佐ヶ谷スパイダースPRESENTS 『みつばち』	阿佐ヶ谷スパイダース	4,000
劇団NLT公演 「お試しあれ」	(株)エヌ・エル・ティー	5,000
劇団M. O. P第38回公演 『ホルティーズ・バット・ゴールティーズ』 (再演) 「綿畑の孤独のなかで」 「タバタバ」 「オデッセイ」	劇団M. O. P. 演劇企画ユニット DONNA・DONNA 演劇倶楽部『座』	4,000 1,500 2,000
劇団創立40周年記念事業公演 「マルコポーロの冒険」 2幕8場	(有)劇団エンゼル	1,000
劇団大阪第56回本公演 「アトリエ」	劇団大阪	1,200
まぶい恋唄	特定非営利活動法人 沖縄県芸術文化振興協会	1,200
オフィス・ワンダーランド+平石耕一事務所提携公演 「日本人と戦争」	(有)オフィス・ワンダーランド	2,100
バイバイ/幻影	劇団解体社	4,000
「めっきらもつきらどおんどん」による北海道地域保育所・幼稚園巡回公演	(有)劇団風の子北海道	700
劇団唐組第32回公演 「ユニコン」	(有)唐組	4,000
元祖演劇乃素いき座 第22回公演 『さいわい住むと人の云う』	元祖演劇乃素いき座	700
自由企業万才	ギイ・フォワシィ・シアター	1,400
仇討ち者	劇団岸野組	1,300
小規模小学校巡回公演	(社)教育演劇研究協会/劇団たんぼぼ	7,000
コンサートドラマ 「ピアノのはなし」	(有)京楽座	1,400
劇団キンダースペース第25回公演 『新・新ハムレット』 『内濠十二景あるいは≪二重の影≫』 公演	劇団キンダースペース (有)空中庭園	1,300 3,500
女たち	グループ・る・ばる	3,000
創立45周年記念公演 第1弾 「収容所からの遺書」	京浜協同劇団	1,000
DOWNTOWN FOLLIES	(株)ケーリンクス	6,000
月光舎/アジア連続公演Ⅱ 『ある晴れた朝、突然に…』 2003 日韓公演	月光舎	200
デフ・パペットシアター・ひとみ 「オルフェウス～ギリシャ神話より」 遠隔地公演	(財)現代人形劇センター	1,100
劇団コーロ公演 「聖の青春」平成15年度大阪新劇フェスティバル参加 子どもと舞台芸術 出合いのフォーラム2003	(株)劇団コーロ 子どもと舞台芸術―出合いのフォーラム実行委員会	2,500 2,600
鹿鳴館	(有)サロン劇場	2,600
「オスカー・ワイルド」	三条会	500
劇団参人芝居 「ブドリよ、私は未だ眠ることができない」	劇団参人芝居	700
ピッキングハーモニクス	G2プロデュース	4,000
オブジェクト・シアター 沢 則行・作品集 「KOUSKY」	(財)児童育成協会	700
手話狂言・初春の会 「最後の恋」	社会福祉法人 トット基金/日本ろう者劇団 (株)シルバーライニング	2,100 2,500
紀尾井人形邦楽館 「芦屋道満大内鑑より～保名狂乱と葛の葉子別れの段」 公演の上演	(財)新日鐵文化財団	1,300
拙者ムニエル 「小劇場の祭典・HYPER DX 寿姫」	拙者ムニエル	700
俳優館公演 「PEACH WARS～兎ヶ島戦記異聞～」	(有)総合劇集団俳優館	2,100
現代演劇 「ジャンキー・ムスメ」	劇団そとばこまち	1,400
なんぼのもんじゃい	劇団九十九ーミクストリビングプロジェクト	800
テアトル・エコー第121回公演 「ドアをあけると…」	(株)テアトル・エコー	6,000
ミュージカル 「砂の戦士たち」 「ドラゴン」	(株)ティーエス ミュージカルファンデーション 転球劇場	4,500 1,100
ハムレット/マシーン・プロジェクト ハムレット	(株)東急文化村	5,500
劇団 東京ヴォードヴィルショー	(有)東京ヴォードヴィルショー	1,900
東京演劇アンサンブルこどもの劇場 目をさませトラゴロウ	(有)東京演劇アンサンブル	2,900
出口なし	(株)東京演劇集団風	1,000
東京ギンガ堂公演「光る森」	東京ギンガ堂	4,500
東京芸術座第89回公演 「稲の旋律」	(有)劇団東京芸術座	2,600
≪ともに生きる≫シリーズ 「幸せのゆくえ」	劇団道化座	1,400
冬支度	劇団東宝現代劇七十五人の会	1,400



助成対象活動名	助成対象団体名	助成金予定額 (単位：千円)
第23回公演 『生態系カズクン』 『カズクン、旅に出る』 連続公演 掃除屋	飛ぶ劇場	1,200
小椋佳ファミリーミュージカル アルゴ2003 「山に抱かれて～新・子猿物語」	トム・プロジェクト(株)	3,500
中川雅夫どんちょう会	(株)トライアングル	5,000
イブセン連続公演 第4作目 「海の夫人」	中川雅夫どんちょう会	1,800
現代演劇公演 「X COW XICO カフェイン / 036 ウォーター」	(有)名取事務所	3,500
泪目銀座第11回公演 「かしましい話」	七ツ寺共同スタジオ／七ツ寺企画	300
演劇 「むこうみずなとり」	泪目銀座	2,600
コムデンネマ 或ル手品師ノ夢	南船北馬一団	600
日生劇場 国際ファミリーフェスティバル2003 「こどものためのおもしろ狂言」	NANYA-SHIP	1,600
二兎社公演30 「萩家の三姉妹」	(財)ニッセイ文化振興財団	2,900
高校生・中学生のための巡回公演	二兎社	4,000
2003年・夏一児演協 児童・青少年演劇フェスティバル	(社)日本劇団協議会	28,000
児童演劇地方巡回公演 (僻地・離島公演)	日本児童・青少年演劇劇団協同組合	2,400
人形劇団京芸創立55周年記念作品・第39回お正月公演 『ぼく、ムシになっ ちゃった』 併演 『タコのオクトくん』	(社)日本児童演劇協会	31,000
第93回公演 こどもの劇場 『ふわふわドラゴンとはらべこおおかみ』	(有)人形劇団京芸	1,100
劇団八時半公演 「久保君をのぞくすべてのすみっこ」	(有)人形劇団クラルテ	3,000
劇団パノラマ☆アワー公演 「ぼくのパノラマ昆虫記」	劇団八時半	700
PM/飛ぶ教室第21回公演 「夏唄」	劇団パノラマ☆アワー	2,200
『どんどろ』	PM/飛ぶ教室	600
アヴァター～イエスの知られざる日々～	劇団B級遊撃隊	1,200
マスクプレイ、ミュージカル 「ヘンゼルとグレーテル」	ピープルシアター	1,600
人形劇 浦島太郎	(株)劇団飛行船	600
「いつもちこくのおとこのこ」	(有)ひとみ座	700
語りと朗読、音楽、舞踊による構成劇 「一九四五年 八月六日」	(有)劇団ブーク	1,600
あかきくちびるあせぬまに	(株)プロデュースセンター	1,400
劇団朋友第29回公演 神様の眠っていた12ヶ月	(有)劇団文化座	3,500
演劇 「コーカサスの白墨の輪」	(有)劇団朋友	6,000
第7回 みつわ会公演 久保田万太郎作品公演<その14>	北海道演劇のまちづくり実行委員会	3,500
	みつわ会	1,400



また、あした  
(平成14年度助成対象活動)  
トム・プロジェクト(株)  
©福井健二

助成対象活動名	助成対象団体名	助成金予定額 (単位：千円)
北海道聾学校巡回公演	(有)劇団みんわ座	2,500
現代演劇公演 『太公望のひとりごと』	メイプルリーフ・シアター	900
白石加代子 「百物語」	(株)メジャーリーグ	1,600
「場所と思い出」 「ゼロの神話ー千葉大女医殺人事件」	(有)モード	3,500
「イエスタディ」	(有)演劇企画木冬社	2,400
羊団 『石なんか投げないで』	MONO/(有)キューカンバー	800
『おやすみ、叔父さん』 (新作)	劇団桃唄309	1,600
オリガト・プラスチックVOL.2 「キキの生涯」	(有)森崎事務所	4,500
音楽劇 『叱られ坊主』ーサトウハチローー物語	(有)山彦の会	3,500
創作劇 「白頭鷲と少年-a visitor from the river-」 -児童・青少年演劇 生誕100年記念-	(有)遊玄社	3,500
「情熱」	劇団「指輪ホテル」	5,000
ワルツ	横浜ポートシアター	3,500
演劇組織「夜の樹」第20回公演 「・・・いまなにか言ったか？」	演劇組織 夜の樹	400
R+1公演 「四十七歳の秋/雨降りしきる」	レクラム舎	1,700
劇団若獅子公演 「国定忠治」 「居残り佐平次」	劇団若獅子	3,500

### 伝統芸能の公開活動 (合計33件・82,000千円)

助成対象活動名	助成対象団体名	助成金予定額 (単位：千円)
夏休み親子で楽しむ「日本舞踊の世界」〈手話解説付き〉「其の九」	アナザー・カンパニー	500
いまを生きる浪曲 Vol.2 ー東の節と西の節	(有)アムアーツ	300
神遊 第24回公演 本公演『大般若』	(有)神遊	400
上方講談を聞く会 日本一亭300回記念講談会	上方講談協会	200
上方舞を守る会	上方舞を守る会	1,000
女流義太夫演奏会	(社)義太夫協会	3,500
喜多流定例鑑賞能	喜多流能の会	100
伝統芸術創造プログラム「継ぐこと・伝えること」	(財)京都市芸術文化協会	1,600
三味線フェスティバル in 東京	現代三味線音楽協会	800
地元伝統人形芝居保存会との協同による、乙女文楽、中学校公演	(財)現代人形劇センター	3,500
金剛流 能 普及公演	金剛会	400
「子供達へ日本の音を」伝える活動	特定非営利活動法人 三味線音楽普及の会	500
声明四人の会 声明公演「千年の聲」	声明四人の会	1,700
新生温知会公演「夢の女」	新生温知会	2,100
日本音楽のかたち 「アイヌの儀式と音楽」～熊送りの祭礼～	(財)新日鐵文化財団	600
前進座五月特別公演『髪結新三』	劇団前進座(株)	10,000
第17回 近松座歌舞伎	近松座	4,000
長唄 東音会 定期公演	長唄東音会	1,800
第14回『大演芸まつり』	日本演芸家連合	2,800
小学校日本舞踊鑑賞教室	(財)日本舞踊振興財団	2,100
民俗芸能の展開	日本民俗芸能協会	1,700
「伝統文化の真髄」	阪神沖縄文化研究会	900
第17回 邦楽囃子飛翔会	邦楽囃子 飛翔会	600
二人の会	二人の会	800
文楽地方公演〔10月・3月(全国)〕	(財)文楽協会	30,000
豊春会 春の能	豊春会	300
豊春会 秋の能	豊春会	400
「ボーイズバラエティ大会」	ボーイズバラエティ協会	600
真しほ会	真しほ会	500
創立35周年記念ー甦る写し絵と影絵の世界	(有)劇団みんわ座	4,000
むつのをコンサート・子どもスペシャル	むつのを	300
結城座古典劇場「伽羅先代萩」	(有)結城座	3,500
伶楽舎雅楽コンサートNo.12	伶楽舎	500



美術の創造普及活動（合計30件・39,500千円）

助成対象活動名	助成対象団体名	助成金予定額 (単位：千円)
「アジアプリントアドベンチャー2003」展	アジアプリントアドベンチャー2003展実行委員会	300
第29回AJAC展”日本と世界の現代美術”	AJAC	800
第6回我孫子野外美術展	我孫子野外美術展実行委員会	1,000
桐生再演9～街における試み	AB・C	1,300
第5回雨引の里と彫刻	雨引の里と彫刻実行委員会	2,700
展覧会 「上田義彦写真展 1982-2003」	上田義彦	1,100
「私と町の物語」展覧会	クリエイティブ・アート実行委員会	3,500
第15回記念工芸美術創工会展	工芸美術創工会	3,500
美術テストimoniー “風の又三郎 ”	工作集団 “風の又三郎 ”	5,000
「美術に教育・2003」プロジェクト展覧会	command N	1,000
笑顔 SMILE-戦火のなかのこどもたち	特定非営利活動法人 視覚障害者芸術活動推進委員会	300
世界の名作ポスター展	世界グラフィックデザイン会議開催運営会	1,700
愛知・名古屋の伝統産業とグラフィックデザイン展	世界グラフィックデザイン会議開催運営会	900
「小・接点」-「接点」20回記念展	接点	300
占領に反対する芸術	占領に反対する芸術家たち	1,800
新庄の自然から 滝澤徹也展	滝澤 徹也	100
第8回「彫刻造形展ひの」2003	彫刻造形展ひの	100
ふれる彫刻展2004	トライ21	1,000
スウェーデン日本芸術交流プログラム2004 “Link Our Valuable Earth”	日本SJP委員会	900
「東京写真月間2003」	(社)日本写真協会	2,100
セバスチャン・サルガド写真展「EXODUS-国境を越えて」	(社)日本写真文化協会	1,900
第26回日本の象牙彫刻展	日本の象牙彫刻展組織委員会	1,700
舞台美術展「伊藤熹朔賞記念 舞台美術展」	日本舞台美術家協会	300
日本ルーマニア文化交流2004年展「コンスタンチン・ブランクーシ賞と現代ルーマニアの彫刻家たち」	日本ルーマニア文化交流協会	1,200
NEW GENERATION 03	NEW GENERATION実行委員会	400
NORMAL MATSURI	NORMAL	1,100
HeARTプロジェクト 森のゆうびん局 2003	HeARTプロジェクト森のゆうびん局	100
KYOTO版画2003〈日本・ブルガリア国際版画展〉	版画京都展実行委員会	900
メビウスの卵展2003 [岡崎・多摩・仙台・富山]	メビウスの卵展実行委員会	2,400
森千香子・Boris Nieslony コラボレーション展-“East-West Pataphysian Donation-2 ”-	森 千香子	100



第28回AJAC展 “日本と世界の現代美術”  
(平成14年度助成対象活動)

AJAC  
©AJAC

先駆的・実験的芸術創造活動（合計71件・77,000千円）

助成対象活動名	助成対象団体名	助成金予定額 (単位：千円)
第10回記念 新しいうたを創る会演奏会 第一夜、第二夜、第三夜	新しいうたを創る会	1,900
Absolute-MIX Presents Pitchweb	Absolute-MIX 実行委員会	800
21世紀「パリ・ベルリン」～全曲世界・日本初演～	アンサンブル・ヴィーヴォ 2003/04	800
Ensemble Contemporary α 2003年シーズン	Ensemble Contemporary α	1,200
“Breccia プロジェクト”日本公演	伊藤 祐二	700
「SATOKO PLAYS JAPAN + 2004」井上郷子ピアノリサイタル#14	井上 郷子	200
菅原淳とその仲間達による“パーカッション・ミュージアム”Vol.7	菅原淳とその仲間達による“パーカッション・ミュージアム”	900
SonicArt2003 コンサート	SonicArt	400
高沢学 ピアノ・リサイタル	高沢 学	100
中嶋香ピアノリサイタル『憧れのいき〜くら闇に煌めく火光〜』	田中 香	500
谷篤リサイタル「歌の行方・第3回」～イキョウ・ものがたり～	谷 篤	200
中村仁美 箏篋リサイタルシリーズ no.1, no.2	中村 仁美	300
next mushroom promotion vol.5 「ヘルムート・ラッヘンマンの肖像」	next mushroom promotion	600
モノフォニー・コンソート第六回公演 「コトの源流から」	モノフォニー・コンソート	500
薬師寺「最勝会」復興上演	薬師寺最勝会復興上演実行委員会	1,500
「楊静と結アンサンブル」京都公演	結アンサンブル	100
吉岡孝悦作曲マリンバ打楽器アンサンブル作品演奏会	吉岡 孝悦	200
Mikaデュオプロジェクト2003(マリンバ×イングリッシュホルン)	吉田 ミカ	900
祈りのかたち～日常へ回帰する日韓の芸能	青森発、日韓未来潮流実行委員会	1,200
アンサンブル・ゾネ舞踊公演 「THE ECHO」	アンサンブル・ゾネ	1,100
上田遙ダンスリサイタル VII	上田 遙	1,700
上村なおかソロダンス2003 『深空 (SHINKU) 』	上村 なおか	300
合唱舞踊劇「カルミナ・ブルーナ」/佐多達枝オリジナルバレエ「夜の底」公演	O. F. C.	1,800
大野慶人・笠井叡 デュオ公演	大野 慶人	400
川口隆夫・ソロダンスプロジェクト	川口 隆夫	900
ダンスの場所 Vol.6	K・ダンスオフィス	200
コンドルズ 夏のダンス公演	近藤 良平	1,600
竹内登志子ダンスのトポス⑦ 「花降る森」	竹内登志子&ダンサーズ	1,400
没落の瀬戸際にいる-Standing on the brink	ダンスカンパニーNomade～s	1,300
丹野賢一/NUMBERING MACHINE 「No. XXX」	丹野賢一/NUMBERING MACHINE	1,100
妻木律子ダンスストライ 「TENKI-転器-」	妻木 律子	200
イデビアン・クルー公演 「理不尽ベル (Unreasonable M <sup>me</sup> BELL)」	days	1,100
永谷亜紀 & danscapes ダンス公演 「IT'S NOW OR NEVER」改訂新版	永谷亜紀プロジェクト	1,000
nest 「//」	nest	900
SHOKU	パティック	800
黒沢美香ソロ・ダンス 「ダイヤモンド・ナイト」	薔薇ノ人クラブ	500
山田うんダンス・ソロ 「テンテコマイ」	山田 うん	800
奄美自由大学 野外巡礼劇 「南海のオルフェウス」	奄美自由大学	200
『アップ・ザ・ラダー』	演劇企画集団 楽天団	1,400
作品 No.2	OM-2	1,600
サークルダンス～疾走する街～	かもねぎショット	2,300
とろとろのすーぷ - スタインの世界	ジンジャントロブスボイセイ	700
STORE HOUSE COMPANY 公演 「壁」	ストアハウスカンパニー	1,500
ベケット・ライブ vol.5	(有)スリーポイント	500
HEINER MÜLLER's MIRROR ハイナーミュラーミラー <鏡の四季シリーズ vol.3>	千賀ゆう子ユニット	700
身体詩「喜びの島〜リトアニア〜」(リトアニア・ラガニユク劇場共同作品)	TAICHI-KIKAKU	1,300
劇団態変 創立20周年記念公演 - 「九賽溝」	劇団態変	600
印象派 Vol.7	(株)夏木マリ事務所	2,100
劇団犯罪友の会野外演劇公演 「ひまわりの果て」	劇団犯罪友の会	2,100
Art Circus Performance 「Cru Cru Cirque vol.4」	(有)汎マイム工房	1,300
MOLECULAR THEATRE 「ITADORI(イタドリ)」公演	MOLECULAR THEATRE	2,000
錬肉工房公演「ハムレットマシーン」	(有)錬肉工房	1,700
現代能「始皇帝」	能楽座	1,900
「art-link 上野-谷中 2003」ランドマーク・プロジェクト	「art-link 上野-谷中 2003」実行委員会	900
鈴木昭男プロジェクト analosphere (アナラポスフィア)	アナラポスフィア実行委員会	400

助成対象活動名	助成対象団体名	助成金予定額 (単位：千円)
飯村隆彦個展「見ること/聞くこと/話すこと」 —DVDインスタレーション/パフォーマンス/フィルム・ビデオ上映—	飯村 隆彦	800
世界水駅伝シリーズ《80リットルの水箱たち》	池田 一	900
伊東忠太の世界展	伊東忠太展実行委員会	2,700
ヒロシマ アート ドキュメント 2003	CREATIVE UNION HIROSHIMA	1,000
ICANOF 「風景にメス」展 LLANDSCAPE AND SCALPEL SHOW	市民アート・サポート ICANOF	1,800
船をつくる話 2003—まっているあいだ	PHスタジオ	1,100
「表象都市 metamorphosis 広島」実験展示	「表象都市 metamorphosis 広島」実験展示研究グループ	1,300
第3回 「お・と・の・か・た・ち」展:深呼吸	ファイバー・ゼロ・アソシエイツ	700
六感の森	六感の森実行委員会	600
五感で聴く「森の音、水の響き」 Trial Concert 2003	ウォーターネットワーク	300
サマー・アート・スクール&パフォーマンス 2003	クリエイティブ・アート実行委員会	2,300
日独ネットワークアート'03 Japan&Germany Network Art-03	日独ネットワークアート実行委員会	1,000
第8回アジア・パフォーマンス・アート連続展	日本国際パフォーマンス・アート・フェスティバル実行委員会	2,700
ダンス白州2003—白州・夏・フェスティバル—舞踊、芝居、音楽、造形の新作部門	白州・夏・フェスティバル実行委員会	3,500
会津アートカレッジ—20thパフォーマンス・フェスティバル—	パフォーマンス・フェスティバル実行委員会	1,400
ブラッケージ・アイズ2003～2004	ブラッケージ・アイズ実行委員会	1,600

「Cru Cru Cirque vol. 3」  
～3人の男達の肉体が創り出すサーカスパフォーマンス～  
(平成14年度助成対象活動)  
(有)汎マイム工房  
撮影：©mori kohda



**芸術の国際交流活動** (合計10件・50,000千円)

助成対象活動名	助成対象団体名	助成金予定額 (単位：千円)
第19回<東京の夏>音楽祭2003	(財)アリオン音楽財団	12,000
草津夏期国際音楽アカデミー&フェスティバル	(財)関信越音楽協会	10,000
日韓ダンスフェスティバル	(財)児童育成協会	1,200
樋笠バレエ団・ポルトガル国立バレエ団 国際交流公演「シンデレラ」	樋笠バレエ団	5,500
Asia meets Asia 2003	Asia meets Asia 実行委員会	2,900
第3回東京国際フル祭	(株)アフタークラウディカンパニー	5,500
第7回アジア小劇場演劇ネットワーク Asia Little Theater Exchange Network (アリス フェスティバル)	(有)タイニイアリス	3,000
第5回PHYSICAL THEATER FESTIVAL IN STORE HOUSE	フィジカルシアターフェスティバル実行委員会	2,900
中央区江戸開府400周年記念事業 アーティスト・イニシアティブ・リンクス2003 パドゥルズ	W3/ダブリュー・キューブ・プロジェクト	2,000
京都ビエンナーレ2003	(財)京都市芸術文化協会	5,000

**映画の製作活動 (第1回募集分)**

**劇映画** (合計5件・80,000千円)

助成対象活動名	助成対象団体名	助成金予定額 (単位：千円)
透光の樹	アルゴ・ピクチャーズ(株)	20,000
この世の外へ	KIHO	20,000
誰も知らない	バンダイビジュアル(株)	20,000
1980	東京テアトル(株)	10,000
窓	(株)リクリ	10,000

**記録映画** (合計3件・20,000千円)

助成対象活動名	助成対象団体名	助成金予定額 (単位：千円)
ヒバクシャ―世界の終わりに―	(株)グループ現代	7,500
雷の気持ちになれ! ~活動屋/照明技師 熊谷秀夫~	(株)フェローピクチャーズ	7,500
楽園をつくる果実 熱帯雨林のキラツリー	(株)モンタージュ	5,000

**アニメーション映画** (合計2件・15,000千円)

助成対象活動名	助成対象団体名	助成金予定額 (単位：千円)
もも子、かえるの歌がきこえるよ。	(有)ゴーゴービジュアル企画	12,500
修行中のござる	(有)アニメ屋	2,500



樋笠バレエ団 アンタリア国立オペラバレエ団国際交流公演  
(平成14年度助成対象活動)  
撮影：古都栄二 (テス大阪)

## ■ 地域文化振興活動

### 地域文化施設公演・展示活動：文化会館公演活動 (合計96件・100,000千円)

都道府県	助成対象活動名	助成対象団体名(文化施設名)	助成金予定額 (単位:千円)
北海道	ポーランド国立クラクフ室内管弦楽団「若きピアノコンチェルトの夕べ」演奏会	(財)函館市文化・スポーツ振興財団(函館市民会館)	600
"	J-セレクションライブ2004	(財)札幌市芸術文化財団(札幌芸術の森)	1,200
"	廣瀬量平の多彩な音楽世界	(財)函館市文化・スポーツ振興財団(函館市芸術ホール)	900
"	「八王子車人形」公演	苫小牧市(苫小牧市文化会館)	300
岩手県	小牧バレエ団公演	江刺市(江刺市体育文化会館)	1,200
"	盛岡市民文化ホール パイプオルガンコンサート	(財)盛岡市文化振興事業団(盛岡市民文化ホール)	900
"	市民の舞台 遠野物語ファンタジー	遠野物語ファンタジー制作委員会(遠野市民センター)	200
秋田県	第17回康楽館歌舞伎公演(康楽館歌舞伎大芝居)	小坂町康楽館(康楽館)	100
茨城県	小池博史プロデュースvol.4 「明日に向かって撃て」	(財)つくば都市振興財団(つくばカピオホール)	1,700
栃木県	人形劇こどもフェスティバル	(財)足利市体育・文化振興会(足利市総合会館)	100
"	足利市民会館 N響プロジェクト2003	(財)足利市体育・文化振興会(足利市民会館)	900
群馬県	笠懸野文化ホール開館10周年記念事業「池辺晋一郎レクチャー・コンサート」	笠懸野文化ホール(笠懸野文化ホール)	700
埼玉県	歌姫「ナタリー・ショケット」オペラティック・コミカル・コンサート	(財)川口総合文化センター(川口総合文化センター・リア)	300
千葉県	八千代市市民会館開館30周年記念事業「心に残る日本の歌」	(財)八千代市文化振興財団(八千代市市民会館)	200
東京都	オペラ「海に消えた二人の恋人たちの物語」	(財)東京都歴史文化財団(東京芸術劇場)	3,000
"	かつしか区民ミュージカル	(財)葛飾区文化国際財団(かつしかシンフォニーヒルズ)	400
"	北とびあ国際音楽祭記念事業公演	(財)北区文化振興財団(北とびあ)	2,200
"	江東区でバレエを育てる会/東京シティ・バレエ団公演「第18回くろみ割り人形」	(財)江東区地域振興会(江東区江東公会堂)	600
"	トリフォニーホール・コンテンポラリー・ミュージック・フェスティバル2003~2004	(財)墨田区文化振興財団(すみだトリフォニーホール)	4,000
"	<開館20周年>区民参加事業「バレエシアターねりま」	(財)練馬区文化振興協会(練馬文化センター)	1,000
"	江戸開府400年事業八王子車人形公演	(財)八王子市学園都市文化ふれあい財団(八王子市芸術文化会館)	100
"	文京区区民参加事業オペラ「マクベス」	(財)文京区地域・文化振興公社(文京シビックホール)	800
"	現代舞踏 山海塾 「遙か彼方からの一ひびき」	(財)小平市文化振興財団(小平市民文化会館)	600
"	新春特別公演『能・狂言』～わかりやすい解説付き～	(財)府中文化振興財団(府中の森芸術劇場)	400
神奈川県	テアトルフォンテ開館10周年記念演劇プロデュース公演「わが町～よこはま・昭和」	(財)横浜市芸術文化振興財団(泉区民文化センター・テアトルフォンテ)	1,500
"	藤沢市民オペラ「天国と地獄」公演	藤沢市(藤沢市民会館)	1,300
"	夏の音物語・高橋アキと野村万禄「ピーターとおおかみ」	(財)神奈川芸術文化財団(神奈川県立音楽堂)	300
"	『スパークキング21』～第14回マージナルシアターYokohama	STスポット横浜(STスポット)	500
"	県民のための能を知る会	(財)鎌倉能舞台(鎌倉能舞台)	1,000
"	オペラ実験工房2003「オルフェオとエウリディーチェ」	(財)相模原市民文化財団(相模原市文化会館・グリーンホール相模大野)	800
新潟県	小澤征爾音楽塾オペラ・プロジェクトIV 上越特別公演	上越市(上越文化会館)	1,400
"	ミュージカル「あいと地球と競売人」	(財)新井文化振興事業団(新井頸南広域行政組合ホール・新井総合文化ホール)	500
"	子供のためのシェイクスピア劇「シンベリン」公演	魚沼文化自由大案実行委員会(小出郷文化会館)	500
富山県	舞台芸術・芸能一発見ライブ in ORBIS	(財)富山県文化振興財団(富山県民小劇場オルビス)	600
"	平成15年度富山県文化ホールネットワーク公演 NYLON100°C公演	(財)富山県文化振興財団(富山県民会館ホール)	300
"	入善町合併50周年記念「森 麻季ソプラノリサイタル」	(財)入善町文化振興財団(入善町民会館コスモホール)	300
"	イングリット・フリッター&オーケストラ・アンサンブル金沢	(財)小杉町芸術文化振興協会(小杉町文化ホールラポール)	500
"	新国立劇場オペラ「フィガロの結婚」	(財)富山市民文化事業団(富山市芸術文化ホール・オーバード・ホール)	2,900
石川県	いしかわミュージックアカデミー室内楽コンサート	いしかわミュージックアカデミー実行委員会(石川県立音楽堂)	1,600
"	BIG APPLE in NONOICHI 2003	野々市町(野々市町文化会館)	1,000
山梨県	こぶちさわ音楽祭2003 《兵士の物語》	こぶちさわ音楽祭実行委員会(小淵沢町福祉活動センター)	300
"	東西古楽の真夏の祭典 第18回『都留音楽祭』	(財)都留楽友協会(都留市文化ホール)	600
長野県	ensemble NOVA Concert 2003	(財)長野県文化振興事業団長野県県民文化会館(長野県県民文化会館)	300



都道府県	助成対象活動名	助成対象団体名（文化施設名）	助成金予定額 (単位：千円)
岐阜県	創作音楽劇「岐阜のつたえ話」	(財)岐阜市公共ホール管理財団（岐阜市民会館）	1,100
〃	第9回大垣音楽祭	(財)大垣市文化事業団（大垣市スイトピアセンター）	2,400
静岡県	A01・レジデンス・クワルテット 弦楽四重奏	静岡市（静岡音楽館A01）	500
愛知県	市民オケ・フェスタ：オーケストラってなに？	(財)かすがい市民文化財団（春日井市民会館）	200
〃	名古屋市文化振興事業団2004年企画公演 ミュージカル「ビッグ」	(財)名古屋市文化振興事業団（名古屋市青少年文化センター）	3,500
三重県	三重県演劇塾第6回公演	(財)三重県文化振興事業団（三重県文化会館）	1,300
〃	市民参画型演劇「炎は消えず」桑名古萬古沼波弄山物語	(財)桑名市文化・スポーツ振興公社（桑名市民会館）	600
〃	四日市市民ミュージカル「にこにこマートの怪談」	(財)四日市市文化振興財団（四日市市文化会館）	1,100
滋賀県	能オンステージ「蟬丸」PART1～PART3	大津市伝統芸能会館（大津市伝統芸能会館）	400
〃	大津市民劇場「O <sup>2</sup> 劇場VOL.2」	大津市（大津市民会館）	200
〃	こども・親子・家族のためのクラシックコンサート「オケストとあそぼ。」	(財)栗東市文化体育振興事業団（栗東芸術文化会館さくら）	300
京都府	京の劇団活動支援事業 MONO第31回公演	(財)京都文化財団文化芸術会館（京都府立文化芸術会館）	200
〃	第11回木津川やまなみ国際音楽祭	(財)南山城村文化財団（南山城村文化会館）	2,100
大阪府	ルミエール・ミュージカル 創作活動公演	(財)門真市文化振興事業団（門真市民文化会館）	200
〃	SAYAKA狂言会	(財)大阪狭山市文化振興事業団（大阪狭山市文化会館）	300
〃	第7回河内長野マイタウンオペラ モーツァルト「魔笛」	(財)河内長野市文化振興財団（河内長野市立文化会館）	5,000
〃	～メシアタープロデュース 近松劇場パート18	(財)吹田市文化振興事業団（吹田市文化会館）	800
兵庫県	丹波の森子どもミュージカル体験塾	(財)丹波の森協会（兵庫県立丹波の森公苑）	400
〃	第19回三木露風賞新しい童謡コンクール入賞詩発表会	(財)童謡の里龍野文化振興財団（龍野市総合文化会館・赤とんぼ文化ホール）	900
〃	トルヴェール・クワルテット コンサート	(財)芦屋市文化振興財団（芦屋市民センター）	200
〃	みき演劇セミナー第八発公演	(財)三木市文化振興財団（三木市文化会館）	600
〃	第12回川西市民ハ <sup>ラ</sup> オペレッタ3大作曲家の名作シリーズⅢ J. シュトラウスⅡ／喜歌劇「ヴェネツィアの一晩」	(財)川西市文化財団（川西市みつなかホール）	4,500
鳥取県	子ども・青少年地域伝統芸能大会	(財)鳥取県文化振興財団（鳥取県立県民文化会館）	1,800
〃	第17回ふるさとミュージカル	鹿野町教育委員会（鹿野町中央公民館）	1,300
島根県	伝統芸能の出会い	(財)島根県文化振興財団（石西県民文化会館）	1,000
岡山県	第10回上斎原ピアニストキャンプ祝祭コンサート	上斎原ピアニストキャンプ実行委員会（上斎原文化センター）	200
〃	「第5回若い音楽家のためのチャイコフスキー国際コンクール」記念特別コンサート	第5回若い音楽家のためのチャイコフスキー国際コンクール組織委員会（倉敷市民会館）	800
〃	第6回津山国際総合音楽祭 ーフォーレ「レクイエム」演奏会ー	津山国際総合音楽祭委員会（音楽文化ホール・ベルフォーレ津山）	1,200



ふるさとミュージカル  
（平成14年度助成対象活動）  
鹿野町教育委員会  
©鹿野町教育委員会



都道府県	助成対象活動名	助成対象団体名（文化施設名）	助成金予定額 （単位：千円）
広島県	市民によるクリスマスコンサート	(財)ふくやま芸術文化振興財団（ふくやま芸術文化ホール・リーデンローズ）	1,600
山口県	合唱作品初演演奏会5	(財)山口県文化振興財団（山口県民文化ホールいわくに・シンフォニア岩国）	600
"	ながと近松実験劇場第7回公演「津国女夫池」	近松祭 in 長門実行委員会（山口県民芸術文化ホールながと・ルネッサながと）	2,300
"	第3回防府音楽祭	(財)防府市文化振興財団（防府市地域交流センター・アピラート）	1,100
徳島県	県民交流ハーモニー ～東京交響楽団とともに創るうたごえ～	徳島県県民交流ハーモニー実行委員会（徳島県郷土文化会館）	1,100
香川県	文楽特別公演	(財)置県百年記念香川県芸術文化振興財団（香川県県民ホール）	500
"	第19回レクリエーションと人形劇のカーニバル	レクリエーションと人形劇のカーニバル実行委員会（大内人形劇場とらまる座）	1,200
愛媛県	内子座文楽公演	内子町（内子座）	2,900
高知県	四万十川国際音楽祭10周年記念「ライナー・キュッヒルと日本の仲間たちコンサート」	四万十川国際音楽祭実行委員会（中村市立文化センター）	400
"	少年王者館演劇公演「それいゆ」	(財)高知県文化財団（高知県立美術館ホール）	1,000
福岡県	博多「楽」特別公演 能・狂言公演	新宮町教育委員会（そびあしんぐう）	400
"	響ホール開館10周年記念ガラ・コンサート	(財)北九州市芸術文化振興財団北九州市立響ホール（北九州市立響ホール）	1,900
"	開館3周年記念 小椋佳ファミリーミュージカル「山に抱かれて～新・子猿物語」	(財)直方文化青少年協会（ユメニティのおがた）	700
"	第15回市民大合唱・九州交響楽団 久留米公演	(財)久留米文化振興会（石橋文化ホール）	1,100
"	まどかびアートふるプログラムvol. 8	(財)大野城市都市施設管理公社（大野城まどかびあ）	1,200
"	総合文化センターオープン5周年記念「月猫えほん音楽会」	城島町（城島町総合文化センター）	600
"	日本のトップソリストによるおやこで楽しくクラシック 室内楽とおはなし〔動物の謝肉祭〕	(財)飯塚市教育文化振興事業団（飯塚市文化会館）	400
佐賀県	オーケストラとアリア in 北方コンサート	北方町（北方町中央公民館）	400
長崎県	開館5周年記念 シーハット市民ミュージカル	(財)大村市振興公社（大村市体育文化センター・シーハットおおむら）	1,100
"	第6回クリスマス音楽会	クリスマス音楽祭実行委員会（ハマユリックスホール）	200
熊本県	かぶきはともだち「あんまと泥棒」公演	千丁町（千丁町文化センター）	300
宮崎県	第8回宮崎国際音楽祭	(財)宮崎県立芸術劇場（宮崎県立芸術劇場）	5,000
"	伝統芸能と九州民謡のタベ	(財)門川ふるさと文化財団（門川町総合文化会館）	200
"	野の花館 子どものための舞台公演 春夏秋冬 2003	特定非営利活動法人 野の花館（野の花館）	300
鹿児島県	奄美本土復帰50周年記念特別企画 島唄のタベ	(財)鹿児島県文化振興財団（鹿児島県文化センター）	1,800

**地域文化施設公演・展示活動：美術館展示活動**（合計66件・72,000千円）

都道府県	助成対象活動名	助成対象団体名（文化施設名）	助成金予定額 （単位：千円）
北海道	阿部典英展	(財)札幌市芸術文化財団（芸術の森美術館）	1,000
"	第19回東川町国際写真フェスティバル<東川賞受賞作家作品展他>	東川町写真の町実行委員会（東川町文化ギャラリー）	2,000
青森県	開館20周年特別展「大相撲展」	八戸市博物館	900
岩手県	第80回展覧会「春陽会一草創期の画家たち」	東和町教育委員会（萬鉄五郎記念美術館）	800
宮城県	アート・ウォッチング part2「美術のカー見えないものの表現」	宮城県美術館	2,100
"	写真家岡本太郎 対極主義の眼 東北と沖縄	せんだいメディアテーク	600
秋田県	生誕100年記念・没後20年 岡田謙三展	秋田市立千秋美術館	900
茨城県	描かれた動物展	茨城県近代美術館	1,600
栃木県	開館10周年記念企画展 現代栃木の絵画 巨匠6人展	ミュージアム氏家	200
"	「サマーフォーラム2003～みずのき寮35年の軌跡」	特定非営利活動法人「もうひとつの美術館」	100
群馬県	企画展「福沢一郎とそれぞれの戦後美術」	富岡市立美術博物館・福沢一郎記念美術館	300
千葉県	平成15年度共同企画展「常総の覇者・平将門」	千葉県立関宿城博物館	300
"	平成15年度共同企画展「常総の覇者・平将門」	千葉県立大利根博物館	300
"	千葉県立中央博物館 特別展示「野の花今昔」	千葉県立中央博物館	400
東京都	日本の新進作家展一『幸福論』 On Happiness:Contemporary Japanese Photography	(財)東京都歴史文化財団（東京都写真美術館）	2,300
"	江戸東京博物館企画展「東京ライフスタイル」展	(財)東京都歴史文化財団（東京都江戸東京博物館）	2,500
"	舟越桂	(財)東京都歴史文化財団（東京都現代美術館）	2,200
"	武者絵の世界展	町田市（町田市立国際版画美術館）	1,700

都道府県	助成対象活動名	助成対象団体名（文化施設名）	助成金予定額 （単位：千円）
東京都	ジョン・ミュア没後90年記念 Scenic beauty（景勝）～自然を愛する米国西海岸の写真家たち	東京写真文化館	400
〃	平柳田中展－その彫塑の仕事－	（財）台東区芸術文化財団（台東区立朝倉彫塑館）	100
〃	三鷹市美術ギャラリー開館10周年記念「高松次郎 再検証－絵画作品を中心に－」展	（財）三鷹市芸術文化振興財団（三鷹市美術ギャラリー）	3,000
神奈川県	特別展「国・県指定重要文化財にみる考古・工芸」展	神奈川県立歴史博物館	300
〃	フランスコミック・アート展	（財）川崎市博物館振興財団（川崎市民ミュージアム）	2,700
〃	「土方巽」展	（財）川崎市博物館振興財団（川崎市岡本太郎美術館）	1,500
富山県	特別展「金森映井智の偉業を偲んで」	（財）高岡市民文化振興事業団（高岡市美術館）	900
石川県	「長谷川等伯展～描かれた動物たち～」	（財）七尾美術館	1,400
〃	現代の百工比照シリーズ2「人間国宝の技・髹漆と截金」	（財）輪島漆芸美術館	400
〃	加賀の千代女生誕300年記念展	松任市立博物館	1,200
福井県	今日の作家展2003 水を掬ふ。自然へのまなざし	（財）金津創作の森財団（金津創作の森）	700
静岡県	「特集 狩野派の世界 2003」展	静岡県立美術館	100
愛知県	－最後の天才浮世絵師－月岡芳年展	春日町（はるひ美術館）	700
〃	今日の作家展2003 水を掬ふ。自然へのまなざし	（財）かすがい市民文化財団（文化フォーラム春日井・文芸館）	1,000
三重県	信仰と美の情景～伊勢・伊賀の仏像とその周辺～	四日市市立博物館	3,500
滋賀県	企画展「坂本の仏像」	大津市歴史博物館	800
京都府	京都文化博物館特別企画展「京都文化博物館開館15周年記念－京の葵祭展」	（財）京都文化財団 京都文化博物館	1,000
〃	「夏休み企画展 北山善夫＋中ハシクシゲ」	（財）京都市芸術文化協会 京都芸術センター	500
〃	琳派展VI 中村芳中－癒しの琳派画家－	（財）細見美術財団（細見美術館）	900
大阪府	平成15年度秋季特別展「英国の民芸陶器・スリッパウェア」	（財）大阪日本民芸館	600
兵庫県	「具体」回顧展	兵庫県立美術館	3,000
〃	特別展「新世紀こども大博覧会－入江コレクションにみる児童文化史400年－」	兵庫県立歴史博物館	700
〃	小磯良平 生誕100年記念「小磯良平の青年時代」展	神戸市立小磯記念美術館	800
〃	描かれた音楽－絵画と西洋音楽の出会い－	神戸市立博物館	500
〃	子どもと楽しむ静物・風景画展	氷上町立植野記念美術館	800
〃	没後100年特別企画展「小林礫川展」	八鹿町（八鹿町民会館）	400
〃	中国の玩具－日本に残された中国北部の郷土玩具－	龍野市立歴史文化資料館	1,500
鳥取県	「巨匠たちのクレパス画展～近代から現代作家まで」	日南町（日南町美術館）	200
岡山県	企画展「岡山洋画事始」展	倉敷市立美術館	800
〃	「近・現代の巨匠たちが描く クレパス画展」	新見美術館	200
〃	特別展 秦テルヲ展	笠岡市立竹喬美術館	400
広島県	2000年後の冒険ミュージアム「川に埋もれた伝説の町・草戸千軒」と「現代の美術」展	広島県立歴史博物館	700
〃	アフリカ美術展	広島県立美術館	900
山口県	原始土器の美展	山口県立萩美術館・浦上記念館	900
〃	第20回記念現代日本彫刻展	宇部市（宇部市野外彫刻美術館企画展示場）	2,000
〃	あるサラリーマン・コレクションの軌跡～戦後日本美術の場所～	徳山市美術館	1,400
香川県	生誕100周年記念 猪熊弦一郎回顧展	（財）ミモカ美術振興財団（丸亀市猪熊弦一郎現代美術館）	1,500
愛媛県	富岡鉄斎展	愛媛県美術館	1,100
〃	町立久万美術館平成15年度自主企画展 重松鶴之助－よもだの想像力「楽天」の仲間たちと共に－	町立久万美術館	600
高知県	特別展「あの世・妖怪・陰陽師－異界万華鏡－」	（財）高知県文化財団（高知県立歴史民俗資料館）	2,300
福岡県	「チャイナ・ドリーム展」	福岡アジア美術館	2,500
〃	浜田知明展	碓井町（碓井町立織田廣喜美術館）	300
〃	「没後10年 大内田茂士展」	田川市美術館	200
熊本県	豊福知徳展	小国町（坂本善三美術館）	100
大分県	生誕100年記念 生野祥雲斎展	大分県立芸術会館	300
鹿児島県	河口洋一郎CGアート展「反応する電脳宇宙」	（財）鹿児島県文化振興財団（鹿児島県霧島アートの森）	2,100
沖縄県	東京国立博物館所蔵 琉球資料展	浦添市美術館	900
全国	「ジャン・ヌーベル」展	（財）東京が <sup>ラ</sup> ティ文化財団（東京が <sup>ラ</sup> ティアートギャラリー）	3,000

（注）全国的又は各都道府県域を越える広域的な団体が行う活動については「都道府県」欄に「全国」を標記している。

歴史的集落・町並み保存活用活動（合計9件・9,000千円）

都道府県	助成対象活動名	助成対象団体名	助成金予定額 (単位：千円)
千葉県	佐原市佐原重要伝統的建造物群保存地区町並み保存啓発活動	佐原市	300
福井県	第9回若狭鯖街道熊川宿まちづくりフォーラム	上中町	100
長野県	城下町松代のお庭拝見	特定非営利活動法人 夢空間松代のまちと心を育てる会	200
〃	「こもろ町並みミュージアム」および「町並みめぐり」の実施	特定非営利活動法人 小諸町並み研究会	600
大阪府	富田林市富田林（寺内町）重要伝統的建造物群保存地区町並み保存啓発活動	富田林市	100
全国	第26回 全国町並みゼミーかしはら・今井大会「再び、町並みはみんなのもの」－歴史を生かしたまちづくりの課題と今日的意義	全国町並み保存連盟	4,000
〃	第1回近代の歴史的町並みと近代化遺産の保存・活用ワークショップ	全国近代化遺産活用連絡協議会	1,100
〃	歴史的景観都市協議会紹介パンフレット作成及びパネル展示並びに歴史的景観都市普及啓発活動	歴史的景観都市協議会	600
〃	重要伝統的建造物群保存地区紹介パンフレット作成及びパネル展示並びに伝統的建造物群保存活用啓発活動	全国伝統的建造物群保存地区協議会	2,000

(注) 全国的又は各都道府県域を越える広域的な団体が行う活動については「都道府県」欄に 全国 を標記している。



伊那部宿シンポジウム  
(平成14年度助成対象活動)  
伊那市

民俗文化財の保存活用活動（合計30件・23,800千円）

都道府県	助成対象活動名	助成対象団体名	助成金予定額 (単位：千円)
岩手県	八葉山天台寺の舞楽面の舞楽復活伝承	天台寺舞楽保存会	100
〃	紫波町芸能保存会50周年大会	紫波町芸能保存会	1,200
秋田県	石川県民謡のCD-ROM化と東北各県民謡CD-ROMの普及頒布	(財)民族芸術研究所	1,700
〃	無形民俗文化財記録保存公開活動	秋田県矢島町	700
山形県	余目町民俗芸能フェスティバル	余目町民俗芸能保存伝承振興会	400
群馬県	八城人形浄瑠璃の復活演目の公開	城若座保存会	600
埼玉県	稲荷神社獅子頭等修理及び公開活動事業	稲荷神社獅子舞保存会	600
千葉県	第7回「房総の郷土芸能」	房総の郷土芸能実行委員会	300
〃	野田市関宿町合併記念事業「民俗芸能大会」	野田市民俗芸能連絡協議会	900
東京都	若郷大踊の保存・伝承－公開記録と伝承	若郷大踊保存会	400
神奈川県	室生神社流鏝馬保存伝承	室生神社流鏝馬保存会	400
〃	創立30周年記念小田原民俗芸能大会	小田原民俗芸能保存協会	100
〃	相模人形芝居下中座文化財指定通算50周年記念自主公演事業	相模人形芝居 下中座	2,100
新潟県	綾子舞伝承500年祭	柏崎市綾子舞保存振興会	1,600
石川県	能登の揚浜式製塩の伝承及び現地公開	能登の揚浜式製塩保存会	800
福井県	「下村のしし舞」の保存・伝承	下文化保存会	900
愛知県	三遠南信ふるさと歌舞伎交流佐久間大会	三遠南信ふるさと歌舞伎交流豊橋大会実行委員会	900
三重県	一色能の開催	一色町能楽保存会	1,100
滋賀県	丹生神社茶わん祭の山車の製作と稚児の舞、花奴踊り等の保存、伝承、公開	丹生神社茶わん祭保存会	1,700
〃	富田人形、秋の人形フェスティバル	富田人形共遊団	400
兵庫県	第11回全国人形芝居サミット&フェスティバル	(財)淡路人形協会	1,500
〃	大塩天満宮獅子舞伝承・公開	大塩天満宮獅子舞保存会	1,700
〃	正八幡神社龍王舞伝承・公開	正八幡神社龍王舞保存会	300
徳島県	阿波人形芝居フェスティバル勝浦	勝浦町教育委員会	100
〃	第4回全国伝統花火サミット（古式花火継承活動）	赤松煙火保存会	200
香川県	第45回香川県芸術祭主催公演－「さぬきの郷土芸能まつり」	さぬきの郷土芸能まつり実行委員会	1,300
福岡県	今津人形芝居の公開	今津人形芝居保存会	300
〃	博多仁和加盆仁和加大会	博多仁和加振興会	100
〃	城の原・小松原盆行事	城の原・小松原盆行事保存会	200
全国	第6回全国獅子舞フェスティバル・鳥海	(社)全日本郷土芸能協会	1,200

(注) 全国的又は各都道府県域を越える広域的な団体が行う活動については「都道府県」欄に 全国 を標記している。

## ■文化振興普及団体活動

アマチュア等の文化団体活動（合計214件・162,100千円）

都道府県	助成対象活動名	助成対象団体名	助成金予定額 (単位：千円)
北海道	岩内町大火50年プレ記念公演「飢餓海峡」(作 水上 勉)	岩内市民劇場	300
"	交響曲「北の大地」	特定非営利活動法人 北海道国際音楽交流協会 (ハイム)	3,500
"	劇団創立10周年記念 第20回記念本公演	劇団東風 (Tong-poo)	200
"	アイヌ民族文化祭(ヌヤン ヌカラン ピラサレヤン)	(社)北海道ウタリ協会	200
"	第10回 オリジナルミュージカル公演	劇団フルーツバスケット 公演実行委員会	700
"	創立15周年記念演奏会 ～帯広第九のタベ～	帯広交響楽団協会	1,000
"	第30回記念美工展	北海道美術工芸協会	200
"	日本の太鼓 in 室蘭	室蘭登別太鼓連盟	500
"	人形劇フェスティバル2004年さっぽろ冬の祭典	札幌人形劇協議会	200
"	平成15年度 人形浄瑠璃公演	さっぽろ人形浄瑠璃芝居あしり座	200
"	第16回公演「星の城、明日に輝け」開催	特定非営利活動法人 市民創作「函館野外劇」の会	400
"	2003 さっぽろ旭山音楽祭 (第16回)	さっぽろ旭山うた祭りの会	2,500
"	ていねの森音楽祭 2003	ていねふるさとコンサートの会	500
"	平成15年度第13回公演 ド・ネッティ作曲 歌劇「愛の妙薬」全2幕	函館市民オペラの会	1,500
青森県	創立50周年第37回定期演奏会	五所川原合唱団	700
"	創立35周年記念公演 新改訂版『幻の黒髪きたり紅き音色の笛を吹く』津軽ロングラン公演	劇団 夜行館	200
"	第18回 定期演奏会 一創立20周年記念一	うとう女声合唱団	400
"	第33回定期公演 歌劇「愛の妙薬」	弘前オペラ	1,300
"	定期演奏会	弘前バッハアンサンブル	1,500
岩手県	宮古市で交響曲を演奏する会	特定非営利活動法人 宮古市芸術文化協会	500
宮城県	石巻市制70周年記念事業 ソプラノとバリトンと大合唱と管弦楽と踊りのためのカンタータ『大いなる故郷・石巻』公演	「大いなる故郷・石巻」公演実行委員会	1,400
"	第18回 仙台バッハ・アカデミー2003	仙台バッハ・アカデミー協会	2,900
"	第20回定期演奏会	名取交響吹奏楽団	400
"	障害のある人とない人で創るダンスステージ 「ZASHIKI・WARASHI」公演	みやぎダンス心体表現の会	400
"	宮沢賢治ファンタジー「水仙月の四日」「銀河鉄道の夜」より、能の囃子・舞・映像と朗読のコラボレーション	プロムナード	700
秋田県	秋田県チェンソーアートコンテスト	秋田県チェンソーアートクラブ	100
"	第14回 岡本っこ舞踊大会	横手岡本っこ舞踊雅会	100
"	クリスマスコンサート	青少年音楽の家運営委員会	200
"	秋田市建都400年記念郷土創作オペラ 「久保田城下町～押し花の愛」	(社)秋田市文化団体連盟	2,000
山形県	第18回 国民文化祭開催記念 第1回全国和太鼓競演大会 in 天童	山形県太鼓連盟	300
"	第5回マーチングバンド演奏交流会 in ゆざ	鳥海Hope Wings	200
"	第30回定期演奏会「宮沢賢治作品による合唱劇」	合唱団じゃがいも	300
福島県	ニューオペレーション オペラ「乙和の椿」4幕	福島オペラ協会	1,400
茨城県	創立15周年記念 第17回演奏会	つくば古典音楽合唱団	200
"	旗揚げ10周年記念(第12回公演)オリジナルミュージカル「金色姫ものがたり」	劇団クリエ	400
栃木県	県民参加オペラ活動20周年記念・栃木県オペラ協会5周年記念 W. A. モーツァルト作曲オペラ『魔笛』全2幕 日本語上演	栃木県オペラ協会	3,000
"	法人設立5周年「親子フェスティバル25回」記念、マロニ絵画大賞展	(社)子ども育成振興会	200
"	第11回定期公演 「もじゃ」	栃木県ジュニアミュージカル協会	700
群馬県	結成15周年記念演奏会	群馬町和太鼓会	100
"	創立十周年記念朗読会 「アジアの昔話」	前橋朗読研究会	100
埼玉県	創立30周年記念 第60回演奏会	埼玉第九合唱団	700
"	創立20周年記念公演 オペレッタ「チャルダッシュの女王」	さいたまシティオペラ	1,800
"	20周年記念公演オペラ「ドン・ジョヴァンニ」	朝霞オペラ振興会	2,600
"	創立25周年記念 第6回演奏会	浦和女声合唱団	200
"	創立40周年記念 市民合唱祭 (蕨市文化祭参加)	蕨市合唱連盟	200



都道府県	助成対象活動名	助成対象団体名	助成金予定額 (単位：千円)
埼玉県	創立35周年記念 第1回稽古場公演「雪やこんこん」	劇団埼玉	100
〃	「むかしの小江戸のものがたり」	<川越の伝説>実行委員会	800
〃	第10回定期演奏会	志木第九の会	100
〃	第10回記念演奏会	草加ジュニアオーケストラ	100
千葉県	わが街・市川「市民100人による朗読とダンスと音楽によるパフォーマンス」公演	「市川で市民ミュージカルを創ろう!」実行委員会	400
〃	第5回 子どもの創造表現フェスティバル in CHIBA	特定非営利活動法人 子ども劇場千葉県センター	100
〃	市原市市制40周年記念公演 オペラ「夕鶴」	特定非営利活動法人 コミュニティ・フォーラム上総更級会	800
〃	創立5周年記念定期演奏会	かずさジュニアオーケストラ	100
〃	創立15周年記念演奏会 ～子供たちによるミュージカル～	柏少年少女合唱団	200
〃	第5回公演 「ピエロ人形の詩」	西船橋子どもミュージカル	300
〃	次代を担う子供たちと共に創るミュージカル「ねずみの嫁入り2003」	劇団空飛ぶひつじ	300
〃	第15回 松戸市民コンサート 森のホール10周年記念「第九」演奏会	松戸市音楽協会	100
〃	第29回現代バレエ合同公演	千葉県芸術舞踊協会	1,600
東京都	Brass Festa 多摩 ミュージックキャンプ2003	Brass Festa 多摩実行委員会	2,000
〃	第4回公演 歌劇「椿姫」	オペラ リリカ 八王子	700
〃	第20回 国技館5000人の第九コンサート	国技館すみだ第九を歌う会	1,000
〃	創立20周年記念 第29回定期演奏会	八王子フィルハーモニー管弦楽団	100
〃	創立10周年事業	ガレリア座	2,600
〃	第12回公演 歌劇「魔笛」	墨田区民オペラをつくる会	600
〃	第9回公演 「カルメン」	新宿区民オペラ	200
〃	多摩芸術フェスティバル2003	多摩芸術フェスティバル2003実行委員会	200
〃	第26回演奏会 ～マエストロ飯守泰次郎氏指揮活動40周年を称える演奏会～	東京アカデミッシェカペレ	200
〃	府中市民「第九」第10回記念公演 府中「第九」2003	府中「第九」2003実行委員会	500
〃	オペラシリーズ vol.5	コレギウム・ムジクム	400
〃	ニューセンチュリー室内管弦楽団&コア・タンネンヒューゲル東京 ジョイントコンサート	ニューセンチュリー室内管弦楽団	200
〃	創立25周年記念公演 第45回定期演奏会	立川管弦楽団	100
〃	第70回記念定期演奏会	虎の門交響楽団	300
〃	創作ミュージカル Spaceファンタジー 「そらのふ・し・ぎ」	ZEROキッズ	1,400
〃	「そして誰もいなくなった、のか？」-10年+2公演	劇団 吟遊詩人	500
〃	第15回 多摩演劇フェスティバル	多摩演劇フェスティバル実行委員会	600
〃	第14回東京地域劇団演劇祭=TOKYO・リージョナル・シアター・フェスティバル・2004	東京地域劇団連絡会	600
〃	板橋区民文化祭・演劇のつどい2003 『冬物語』・『宮沢賢治の世界』	板橋区演劇連盟	200



第10回記念公演「管弦楽入門2002」  
(平成14年度助成対象活動)  
多摩ユースオーケストラ



都道府県	助成対象活動名	助成対象団体名	助成金予定額 (単位：千円)
東京都	第10回公演 「柳橋物語」	舞台芸術集団 希望 (のぞみ)	200
〃	10周年記念公演 ミュージカル「ロンの花園」	児童劇団「大きな夢」	600
〃	調布市民歌舞伎公演	調布市民歌舞伎	200
〃	谷中芸工展2003	谷中芸工展2003実行委員会	200
〃	第15回 八丈島文化フェスティバル	八丈島文化フェスティバル実行委員会	100
〃	2003麻こだいら「芸術家と子ども達との出会い」フェスティバル	芸術文化都市東京を創ろう！ネットワーク	1,100
〃	第13回映画祭 TAMA CINEMA FORUM	TAMA映画フォーラム実行委員会	1,200
神奈川県	第3回ストリートミュージックフェスティバル横浜プレイベント	特定非営利活動法人 ARCSHIP	200
〃	遊行かぶき 第12回公演 『一遍聖絵』	遊行舎	300
〃	第20回記念定期演奏会	鎌倉ジュニアオーケストラ	100
〃	栄ゾリステン日独合同演奏会	栄ゾリステン	100
〃	第2回全国童謡フェスティバル 白秋 in 小田原	第2回全国童謡フェスティバル実行委員会	1,300
〃	第166回定期演奏会	(財)神奈川県青少年交響楽団	100
〃	和太鼓・民舞の屋外公演 舞う・打つ・唄う『ふるさと祭色』	和太鼓祭音	200
〃	ピアノ連弾と落語のコラボレーション	アンファン・ドウ・ラ・ミュージックピアノデュオ研究会	100
〃	ヨコハマ・ハイスクール・ミュージックフェスティバル 2003	ヨコハマ・ハイスクール・ミュージックフェスティバル実行委員会	600
〃	第32回公演 再演「アルジャーノンに花束を」	劇団川崎演劇塾	200
新潟県	わくわく・にいがたバベットカーニバル2003	子ども文化創造の会	200
〃	第20回記念 定期演奏会	長岡市民合唱団	600
〃	第53回 世阿弥供養能楽大会	新潟県能楽連盟	100
〃	寸分道リズム・アンサンブル演奏会	寸分道リズム・アンサンブル	1,200
〃	新井太鼓フェスティバル2003	新井太鼓の会	1,400
富山県	いなみ国際木彫刻キャンプ2003	いなみ国際木彫刻キャンプ実行委員会	6,000
〃	北東アジアモダンダンス・ガラ・インとやま	(社)富山県芸術文化協会	600
〃	滑川市制50周年記念音楽会	滑川市制50周年記念音楽会実行委員会	200
石川県	創立30周年記念「第20回定期演奏会」	石川フィルハーモニー交響楽団	600
〃	音楽文化国際交流 in 石川2003 第41回年末公演 「荘厳ミサ曲」・「第九交響曲・千鳥の曲」金沢公演 韓国全州市立交響楽団といしかわの音楽	金沢市音楽文化協会	1,300
〃	松任国際太鼓エクスタジア2003 一打弾吹聲一 日本の音	松任国際太鼓エクスタジア2003実行委員会	1,400
〃	第102回公演 「こんにちは、母さん」	劇団北陸新協	200
〃	第12回定期演奏会	いしかわユースシンフォニーオーケストラ	200
〃	第32回 「オーケストラと少年少女・子供の歌フェスティバル2003」金沢公演	石川県音楽文化協会	1,500
福井県	第10回ストリングフェスティバル 2003	ストリングフェスティバル実行委員会	300
山梨県	30周年記念演奏会	山梨県ママさんコーラス連盟	200
長野県	第16回 長野県芸術文化総合フェスティバル	長野県芸術文化協会	200
〃	創立20周年記念事業 市民創作劇「風聞～飯山戦争」	飯山市芸術文化協会	600
〃	NAGANO Open-air THEATRE 2003	劇空間 夢幻工房	300
〃	2003年企画展 「着物と装身具」	上田紬研究会サークル絹の郷	100
岐阜県	創立50周年記念 特別演奏会	(社)岐阜県交響楽団	800
〃	30周年記念演奏会	多治見少年少女合唱団	700
〃	第20回記念定期演奏会	合唱団MIWO	800
静岡県	第9回 日本国際青少年音楽祭	日本国際青少年音楽祭委員会	2,700
〃	設立10周年記念公演 オペラ「椿姫」	浜松市民オペラ合唱団	200
〃	第六回 新能 伊東松川・地域芸能祭	特定非営利活動法人 伊東市文化財史蹟保存会	2,000
〃	第17回 「フジ・羽衣シルフィード2003」	羽衣まつり運営委員会	200
〃	創立60周年記念 ヘンデル作曲「メサイア」～小編成のオリジナル楽器による～	静岡児童合唱団	1,100
愛知県	創立35周年記念・旭如襲名・琵琶詩吟の会 「世紀を超えて生きる人々」(その二)	旭如会	100
〃	第26回 チェンパロ協奏曲のゆうべ	コレギウム・ムジクム	200
〃	第20回定期演奏会	西尾フィルハーモニー管弦楽団	900
〃	第47回演奏会	グリーン・エコー	800
三重県	創立20周年記念公演・江戸川乱歩作「何者」	おきつも名張劇場	100
〃	第9回 「メリー・ウィドウ」公演	三重オペラ協会	300
〃	創立30周年記念 第30回定期演奏会	桑名吹奏楽団	700

都道府県	助成対象活動名	助成対象団体名	助成金予定額 (単位：千円)
三重県	第11回コンサート “～Regalo de Barcelona～” 牦叶からの贈り物”	ヴォーカルアンサンブル《EST》	100
〃	団創立25周年記念第20回定期演奏会	混声合唱団コール歌音	100
〃	15thパフォーマンズ 「超チャンネル会議」	劇団ゴルジ隊	100
滋賀県	(現代) 大津絵展の開催展示	日本大津絵文化協会	100
〃	第28回展示会	全日本愛瓢会	1,600
京都府	京都とっておきの芸術祭	京都障害者芸術祭実行委員会	700
〃	第7回きょうとく北部く南部く児童青少年演劇まつり	京都児童青少年演劇協会	300
〃	20周年記念コンサート	田辺少年少女合唱団コスモス	100
大阪府	創立5周年記念公演	門真市民劇団 “いっぽ”	200
〃	第5回高槻ジャズストリート	高槻ジャズストリート実行委員会	2,700
〃	ファミリーシアター 「ニャンニャン捕物帖」	劇団スタジオQ	100
兵庫県	創立20周年記念 第36回定期演奏会	宝塚市交響楽団	300
〃	創立十周年記念「和太鼓フェスティバル」	芸能集団 野華	200
〃	神劇まわり舞台	兵庫県劇団協議会	400
〃	コーラスミュージカル「BELIEVE ME (原作「オペラ座の怪人」)」合唱団TERRA委嘱作品	合唱団TERRA	900
〃	第18回定期公演 マスカーニ 「カヴァレリア・ルスティカーナ」とガラ・コンサート	伊丹市民オペラ公演実行委員会	400
〃	創立15周年記念公演 第6回「日本歌曲のタベ」	加古川シティオペラ	1,100
奈良県	30周年記念 第28回わたぼうし音楽祭	奈良たんぼぼの会	1,400
〃	創立30周年記念 第10回演奏会	陽声たまゆら会	600
〃	第15回 スウィングフェスティバル in 奈良	奈良に文化の森をの会	400
〃	大和路の現代、古代を語る美術展	奈良県文化協会連盟	1,600
〃	第44回定期演奏会	奈良交響楽団	100
和歌山県	第30回和歌山県少年少女合唱団合同記念演奏会	和歌山県少年少女合唱団連絡会	1,400
〃	第5回記念 「万葉新能」	特定非営利活動法人 和歌の浦万葉新能の会	700
〃	創作ふるさとオペラ オペラ「アルカンタラの医者」	はしもとふるさとオペラ	200
〃	第50回 総合美術展	和歌山文化協会	200
鳥取県	音楽日和 vol.5 ～ライブフェスティバル鳥取～	鳥取音楽座	200
〃	桂小米朝司会 RAKUGOPERA「ドン・ジョヴァンニ」モーツァルト	鳥取オペラ協会	100
〃	第21回 アザレアのまち音楽祭	倉吉文化団体協議会	100
島根県	出雲阿国歌舞伎発祥400年記念事業「全国地歌舞伎交流大会」	出雲歌舞伎の里づくり実行委員会	3,000
〃	結成25周年記念リサイタル	男声合唱団 FREIE KUNST	100
〃	彦市ばなし	劇団 あしぶえ	500
〃	「出雲の春」音楽祭2004	「出雲の春」音楽祭実行委員会	1,400
〃	第12回 「出雲ドーム1000人の吹奏楽」	「出雲ドーム1000人の吹奏楽」実行委員会	300
岡山県	☆第3回定期公演 「阮甫と四人の娘たち・チュリップ 咲いた」	みゆーじかる劇団きんちゃい座	900
〃	結成35周年記念 第33回定期演奏会	倉敷市民吹奏楽団グリーンハーモニー	300
〃	岡山を舞台としたミュージカル第2作 『白い日も赤い日も』	岡山シティ・ジュニアミュージカル	600
広島県	第13回オペラ定期公演	ひろしま国際オペラスタジオ (HIOS)	200
山口県	設立15周年記念公演 日韓共同製作ミュージカル「THE SUN」	下関市民ミュージカルの会	3,000
徳島県	創立5周年記念公演 「オリジナル作品のミュージカル公演」	阿南市劇団く夢創く	800
〃	第4回演奏会	徳島邦楽集団	200
〃	第6回公演 オペラ「カルメン」全4幕 (日本語上演) ビゼー作曲	特定非営利活動法人 オペラ徳島	900
香川県	2003「かがわ第九」演奏会	香川第九実行委員会	500
愛媛県	愛媛県民オペラ創作事業	愛媛県民オペラ実行委員会	1,800
〃	創立40周年記念演奏会	愛媛県三曲協会	600
高知県	四国洋舞合同公演「ブルーフェスティバル2003 in 高知」	(社)現代舞踊協会 四国支部	1,000
〃	創立25周年記念 定期演奏会	高知フライデー・ウインド・アンサンブル	400
福岡県	第20回記念 国際文化交流 鯉の会	国際文化交流 鯉の会	1,200
〃	創立10周年記念公演「第10回 1/f コンサート」	Jmc音楽研究会	100
〃	福岡OBフィルハーモニーオーケストラ/福岡コール・フェリ合同定期演奏会 (第25回定期/第17回定期/荒谷俊治指揮者生活45周年)	福岡OBフィルハーモニー・オーケストラ	400
〃	市民創作音楽劇『磐井～鎌倉術師磐井は風のリズムに誘われて』	「八女元気計画」推進会議	700
〃	北九州芸術劇場オープン祝賀 日本舞踊 “舞う” “学ぶ” “語る” 祭典	八幡東日本舞踊協会	1,000

都道府県	助成対象活動名	助成対象団体名	助成金予定額 (単位：千円)
〃	八月公演「博多ん昔話・彼是(杏)」	児童劇団カリン座	400
佐賀県	創立20周年記念展	佐賀水墨画会	100
長崎県	去来三百年忌顕彰事業記念俳句大会	去来三百年忌記念事業実行委員会	200
〃	日中美術交流展	日中文化交流委員会	300
熊本県	創立25周年記念公演 「KyoGenオペレッタ狸汁」	玉名演奏者協会	700
大分県	創立50周年記念定期演奏会	大分マンドリンオーケストラ	500
〃	創作オペラ「瀧廉太郎」の公演	大分県県民オペラ協会	900
〃	第24回九州現代音楽祭	九州作曲家協会	200
〃	創立20周年記念「元禄三日月観月祭・竹田薪能」(第20回)	豊後岡藩土龍会	400
宮崎県	創立30周年記念公演 新作オペラ「鬼八」	宮崎県オペラ協会	3,500
〃	創立30周年記念・第34回公演「かわたれ時・雨」	劇団「ぐるーぶ連」	100
〃	コンサートVI 武満徹とともに	都城シティオペラ	100
鹿児島県	第50回記念県美展	鹿児島県美術協会	700
〃	創立30周年記念 第60回定期演奏会	鹿児島交響楽団	200
〃	歌劇「椿姫」(全三幕)公演	鹿児島オペラ協会	900
〃	創立30周年記念 第2回『ティーンズアートフェスティバル』	鹿児島県子ども劇場協議会	1,300
沖縄県	かすりの里コンサート Vol. 4 第1回 南風原音楽祭	南風原町文化協会	300
〃	チャールズ・スペンサー氏を迎えて Amici della Musica Vol.6 ロマン派の音楽めぐり	沖縄リート研究会	300
全国	第19回日本剪画美術展 美術展テーマ「自然と遊ぶ」	特定非営利活動法人 日本剪画協会	200
〃	公募 第18回 日本和紙絵画展	(社)日本和紙絵画芸術協会	2,100
〃	2003河口湖音楽祭	日本アマチュア演奏家協会	500
〃	第42回全国アマチュア演劇大会	日本アマチュア演劇連盟	2,100
〃	全国高等学校演劇協議会ブロック大会	全国高等学校演劇協議会	2,500
〃	小倉百人一首フェスティバル In 大和	(社)全日本かるた協会	600
〃	第11回 総合文化発表会	全国中学校文化連盟	300
〃	第12回国際高校生選抜書展	(財)毎日書道会	200
〃	全日本合唱フェスティバル-第56回全日本合唱コンクール全国大会	(社)全日本合唱連盟	5,000
〃	第31回全国アマチュアオーケストラフェスティバル 横浜大会	(社)日本アマチュアオーケストラ連盟	3,500
〃	第23回全日本少年少女合唱祭全国大会 北九州大会	全日本少年少女合唱連盟	2,000
〃	第9回全国学生邦楽フェスティバル	全国学生邦楽フェスティバル実行委員会	400
〃	全日本川柳2003年香川大会	(社)全日本川柳協会	1,000
〃	第8回 全国紙芝居まつり 長岡大会	全国紙芝居まつり実行委員会	200
〃	第50回 スズキ・メソッド グランドコンサート	(社)才能教育研究会	4,000

(注) 全国的又は各都道府県域を越える広域的な団体が行う活動については「都道府県」欄に 全国 を標記している。

#### 伝統工芸技術・文化財保存技術の保存伝承等活動 (合計12件・31,900千円)

都道府県	助成対象活動名	助成対象団体名	助成金予定額 (単位：千円)
東京都	伝統木版画技術保存伝承活動	東京伝統木版画工芸協会	3,000
滋賀県	日本伝統建築技術養成研修	日本伝統建築技術保存会	4,500
京都府	近世染織品の復原と再現による小袖の展覧会及び、小袖の着装実験	染技連	4,000
大阪府	人形浄瑠璃文楽保存技術伝承活動	(財)文楽協会	2,400
島根県	伝統工芸 出雲芸紙 保存伝承活動	(財)安部榮四郎記念館	1,000
全国	文化財保存技術の保存伝承等活動	社寺建造物美術協議会	700
〃	紋章上絵技術保存伝承活動	紋章上絵保存会	400
〃	文化財建造物の保存・活用のための情報システムの構築に関する調査・研究	(財)文化財建造物保存技術協会	600
〃	美術刀剣製作技術保存研修会	(財)日本美術刀剣保存協会	2,000
〃	日本の伝統美と技の世界 -重要無形文化財保持団体秀作展-	全国重要無形文化財保持団体協議会	3,000
〃	信州における伝統的建造物の保存技術に関する調査と記録(信州の塗装・屋根・土壁工事に関する保存技術の調査・記録)	特定非営利活動法人 信州伝統的建造物保存技術研究会	2,300
〃	日本伝統瓦製造および葺上げ技術研修会	日本伝統瓦技術保存会	8,000

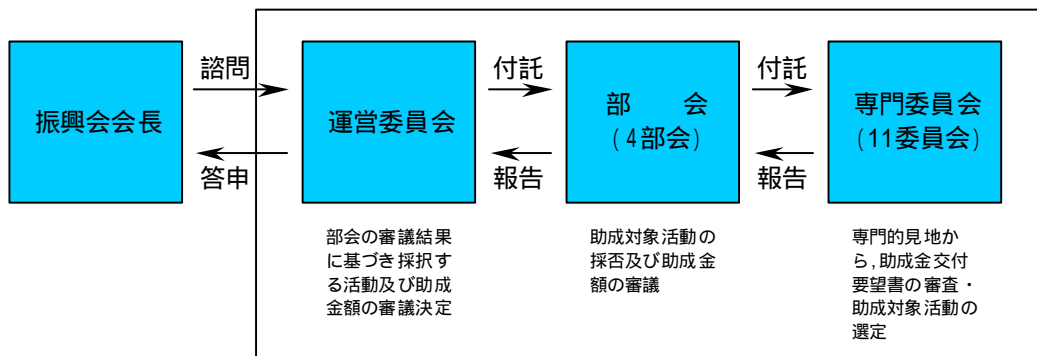
(注) 全国的又は各都道府県域を越える広域的な団体が行う活動については「都道府県」欄に 全国 を標記している。

# 平成15年度の審査について

## 審査方法

日本芸術文化振興会では、芸術文化振興基金による助成金の交付を適正に行うため、芸術文化に広くかつ高い識見を有する15名の委員で構成する芸術文化振興基金運営委員会（委員長 川口幹夫）を設置し、そのもとに分野別の4つの部会、11の専門委員会を置き、各分野の実情及び特性に応じた審査体制をとっています。平成15年度の審査にあたっては、全体で86名の専門家に委員を委嘱し、これらの委員によって審査を行いました。

図 毎年度の助成金交付に関する審査の仕組み



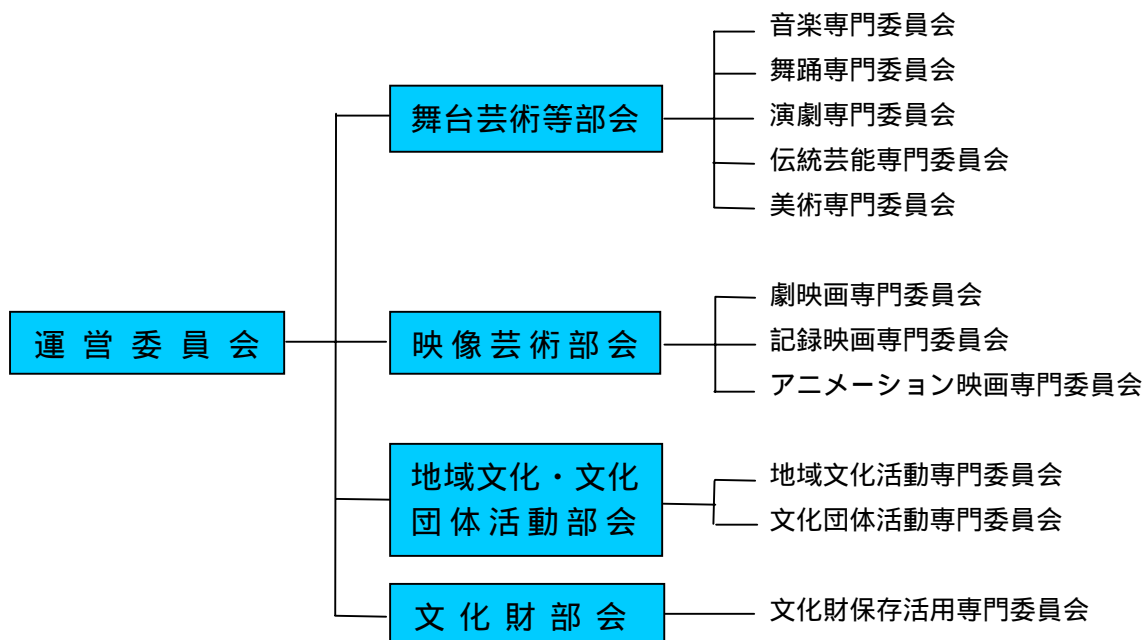
応募のあった活動については、振興会会長から運営委員会に助成対象活動及び助成金の額について諮問を行い、これを受けて運営委員会から部会へ、さらに専門委員会へと順次調査審議の付託が行われました。

専門委員会の審査は、専門委員会ごとに審査の方法等について定め、各専門委員会に付託された助成金交付要望書について、各専門委員が行う事前審査の結果をもとに、専門的見地から合議により行われ、助成対象活動の選定が行われました。

専門委員会における審査結果をもとに、各部会では採択すべき助成対象活動及び助成金の額について審議が行われ、この結果が運営委員会に来年度に向けての改善事項とともに報告されました。

これを受けて運営委員会では慎重な審議を行い、助成対象活動と助成金の額を決定し、平成15年度は3月27日に運営委員会委員長から振興会会長へ答申されました。

図 芸術文化振興基金運営委員会組織図



## 審査にあたっての考え方

芸術文化振興基金運営委員会において、以下のような考え方により、審査を行いました。

### 1. 助成対象活動の審査

「芸術文化振興基金助成金交付の基本方針」及び募集案内の趣旨に基づき、助成金交付要望書の内容に関して、活動の目的・内容的確性・実現性及び助成の緊要度等、各分野の特性に応じて総合的に判断しました。分野ごとの審査にあたっての考え方は次のとおりでした。

#### (1) 芸術創造普及活動（映画の製作活動を除く）

芸術家や芸術団体の実績・評価・将来性及び企画内容の明確性・水準・活動の公開性等を総合的に判断して、助成の意義や効果が大きいと認められる活動を優先した。

なお、先駆的・実験的芸術創造活動については、新たな分野の開拓、異分野との共同、先端的な科学技術の活用という観点から先駆性・実験性の高いと認められるものを優先した。

#### (2) 映画の製作活動

製作団体の実績及び製作意図、脚本内容、スタッフ・キャストの配置等を総合的に判断して、助成の意義や効果が大きいと認められる活動を優先した。

#### (3) 地域文化施設公演・展示活動、アマチュア等の文化団体活動

企画制作の自主性、企画内容の明確性、記念行事・国際性・広域性等の特色、地域条件等を総合的に判断して助成の意義や効果が大きいと認められる活動を優先した。

#### (4) 文化財関係の活動

体系的、計画的な普及啓発活動で、かつ助成の緊要度が高い文化財の保存・活用、復元・復活、伝承等で助成の意義や効果が大きいと認められる活動を優先した。

### 2. 助成金の額の算定

助成金の額は、各部会ごとに活動の態様に応じて助成金の算定方法を定め、これにより算定した。

## 芸術文化振興基金助成金交付の基本方針

〔平成 2 年 10 月 3 日〕  
芸術文化振興基金運営委員会決定

芸術文化振興基金（以下「基金という」）による助成は、以下のような基本方針により行うものとする。

1. 基金による助成は、芸術家及び芸術に関する団体が行う芸術の創造又は普及を図るための活動、その他文化に関する団体が行う文化の振興及び普及を図るための活動を対象とする。ただし、政治的、宗教的宣伝意図を有するものは除く。

対象となる者は、芸術家及び芸術・文化に係る活動を行う団体とし、一定の要件を充たすものについて広く対象とする。

2. 基金による助成は、毎年度、申請に基づき行うものとし、予算の範囲内で、芸術文化活動に要する経費に対し、定額の助成金を交付する。

助成金の交付を通じ、芸術文化団体等の芸術文化活動の充実・活性化や自助努力の助長など適切な助成効果が得られるよう配慮するものとする。

ただし、芸術文化団体等の自主性については、十分尊重されなければならない。

3. 基金による助成は、多様な芸術文化活動を対象に幅広く行う必要があるが、次のような活動に対して適切に配慮する。

(1) 優れた芸術文化活動で、かつ、その性格上採算の望めない活動

(2) 芸術文化の新たな局面を切り開く先駆的・実験的な創造活動

(3) 優れた実績や豊かな将来性を有するが財政的基盤が十分でない芸術文化団体等の創造・普及活動

(4) 次代を担うことが期待される芸術家等の芸術文化活動

(5) 地域の文化振興や文化財の保存・活用に関し、寄与が大きいと認められる活動

4. 基金による助成は、国、地方公共団体等の施策及び民間の助成団体等の事業と共同し、又は分担するなど連携を図りつつ効果的に実施する。

その際、基金の助成は、同一の芸術文化活動に対して文化庁の助成と重複して行わないこととする。

5. 基金による助成に当たっては、芸術文化活動の実態に応じて、基金の特色を活かした弾力的、かつ、効果的な運用に努める。

6. 採択された活動、助成金の額及び専門委員氏名について公表するものとする。



## 各委員会委員

平成15年度助成対象活動の審査にあたった運営委員、部会委員及び専門委員の氏名は、次のとおりです。

### 運営委員会 (15人) (委員長)

伊藤京子  
国立音楽大学名誉教授

伊藤助成  
日本生命保険(相)会長

犬丸直  
日本芸術院院長

海老澤敏  
(財)新国立劇場運営財団副理事長

小田島雄志  
東京大学名誉教授

川口幹夫  
日本放送協会顧問

河竹登志夫  
早稲田大学名誉教授

小島美子  
国立歴史民俗博物館名誉教授

品田雄吉  
多摩美術大学名誉教授

澄川喜一  
東京芸術大学名誉教授

太刀川瑠璃子  
(財)スターダース・バレエ団常務理事

富山秀男  
(財)石橋財団ブリヂストン美術館館長

野村萬  
(社)日本芸能実演家団体協議会会長

福原義春  
(株)資生堂名誉会長

三隅治雄  
(財)民族芸術交流財団理事長

### 部会 (21人) (部会長)

舞台芸術等部会 (9人)

海老澤敏 (運営委員会運営委員)

小田島雄志 (運営委員会運営委員)

太刀川瑠璃子 (運営委員会運営委員)

富山秀男 (運営委員会運営委員)

渡邊學而 (音楽専門委員会主査)

山野博大 (舞踊専門委員会主査)

大笹吉雄 (演劇専門委員会主査)

太田博 (伝統芸能専門委員会主査)

陰里鉄郎 (美術専門委員会主査)

地域文化・文化団体活動部会 (4人)

三隅治雄 (運営委員会運営委員)

澄川喜一 (運営委員会運営委員)

川本雄三 (地域文化活動専門委員会主査)

井上允 (文化団体活動専門委員会主査)

文化財部会 (3人)

犬丸直 (運営委員会運営委員)

小島美子 (運営委員会運営委員)

倉石忠彦 (文化財保存活用専門委員会主査)

映像芸術部会 (5人)

(映画の製作活動の審査がすべて終了した後に公表することとしています)



## 専門委員会 (86人)

( 主査、 主査代理 )

### 音楽専門委員会 (9人)

高橋 浩子  
武田 明倫  
長木 誠司  
東條 碩夫  
檜崎 洋子  
響 敏也  
細川 周平  
堀内 修  
渡邊 學而

### 伝統芸能専門委員会 (8人)

太田 博  
上村 以和於  
蒲生 郷昭  
川崎 一朗  
久保田 敏子  
西 哲生  
丸茂 美恵子  
森西 真弓

### 文化団体活動専門委員会 (9人)

池田 温  
井上 允  
斎藤 哲瑯  
桜井 多佳子  
島田 康寛  
茅野 祐子  
根木 昭  
平野 重子  
渡邊 妙子

### 舞踊専門委員会 (9人)

石井 達朗  
上野 房子  
うらわ まこと  
國吉 和子  
鈴木 晶  
三浦 雅士  
村山 久美子  
山野 博大  
若松 美黄

### 美術専門委員会 (8人)

飯沢 耕太郎  
内山 博子  
陰里 鉄郎  
柏木 博  
草薙 奈津子  
田中通 孝  
森川 紘一郎  
米倉 守

### 文化財保存活用専門委員会 (8人)

大館 勝治  
小笠原 小枝  
倉石 忠彦  
竹内 順一  
谷 直樹  
西角井 正大  
茂手木 潔子  
森 まゆみ

### 演劇専門委員会 (9人)

上原 恵美  
大笹 吉雄  
河村 常雄  
喜志 哲雄  
斎藤 偕子  
佐藤 典雄  
七字 英輔  
宮辻 政夫  
山崎 哲

### 地域文化活動専門委員会 (7人)

栗飯原 眞  
荒起 一夫  
川本 雄三  
清水 裕之  
関根 礼子  
土井 美和子  
吉本 光宏

### 劇映画専門委員会 (7人)

#### 記録映画専門委員会 (7人)

#### アニメーション映画専門委員会 (5人)

( 映画の製作活動の審査がすべて  
終了した後に公表することとして  
います。 )

# 平成14年度映画の製作活動(第2回募集分)の助成

映画の製作活動については、年間2回募集を行い、各専門委員会、映像芸術部会、運営委員会の審議を経て助成対象活動を決定しています。

平成14年度の第1回募集分については昨年4月に助成対象活動を決定し、公表(本誌第17号参照)を行いました。その後、第2回募集分については昨年7月～8月に応募を受付けし、審査を行いました。分野別の交付結果は下表のとおりとなり、交付を受けた助成対象活動及び助成金の額は一覧のとおりです。

なお、審査にあたった委員の氏名は次のとおりです。

## 映像芸術部会 (5人) ( 部会長 )

品田 雄吉 (運営委員会運営委員)  
 小田島 雄志 (運営委員会運営委員)  
 河原畑 寧 (劇映画専門委員会主査)  
 山本 克己 (記録映画専門委員会主査)  
 おかだ えみこ (アニメーション映画専門委員会主査)

## 専門委員会 (19人) ( 主査、 主査代理 )

### 劇映画専門委員会 (7人)

秋山 登  
 小野 耕世  
 河原畑 寧  
 白鳥 あかね  
 新藤 次郎  
 田中 千世子  
 横川 眞顯

### 記録映画専門委員会 (7人)

大竹 洋子  
 小藤田 千栄子  
 中村 光一  
 西村 雄一郎  
 村山 匡一郎  
 山本 克己  
 渡部 実

### アニメーション映画専門委員会 (5人)

おかだ えみこ  
 鈴木 伸一  
 野村 正昭  
 古川 タク  
 森 まさあき

表 映画の製作活動助成金交付結果一覧

助成対象分野		応募件数	交付件数	助成金額 (単位：千円)
劇映画		42	10	160,000
	(第1回募集分)	24	4	60,000
	(第2回募集分)	18	6	100,000
記録映画		16	5	35,000
	(第1回募集分)	6	1	7,500
	(第2回募集分)	10	4	27,500
アニメーション映画		4	1	12,500
	(第1回募集分)	3	1	12,500
	(第2回募集分)	1	0	0
合計		62	16	207,500

映画の製作活動（平成 14 年度第 2 回募集分）

劇映画（合計 6 件・100,000 千円）

（単位：千円）

助成対象活動名	助成対象団体名	助成金額
Jam Films	アン・エンタテインメント(株)	20,000
わたしのグランパ	(株)シグロ	20,000
壬生義士伝	松竹(株)	20,000
スパイ・ゾルゲ	(株)表現社	20,000
ジョゼと虎と魚たち	(株)アイ・エム・ジェイ	10,000
ヴァイブレータ	(有)ステューディオスリー	10,000

記録映画（合計 4 件・27,500 千円）

（単位：千円）

助成対象活動名	助成対象団体名	助成金額
こんばんは	(有)イメージ・サテライト	7,500
障害者イズム『このままじゃ終われない～Part1 自立への2000日～』	(株)ドキュメンタリージャパン	7,500
ミッシング エレファント	(株)パノラマ・コミュニケーションズ	7,500
風の舞～闇を拓く光の詩～	東京シネ・ビデオ(株)	5,000

アニメーション映画（合計 0 件・ 0 千円）

（単位：千円）

助成対象活動名	助成対象団体名	助成金額
採択なし		

障害者イズム『このままじゃ終われない  
～Part1 自立への2000日～』  
(平成14年度助成対象活動)  
(株)ドキュメンタリージャパン  
© DOCUMENTARY JAPAN



# 芸術文化振興基金の概要

## 芸術文化振興基金の目的とその仕組み

### 〔目的〕

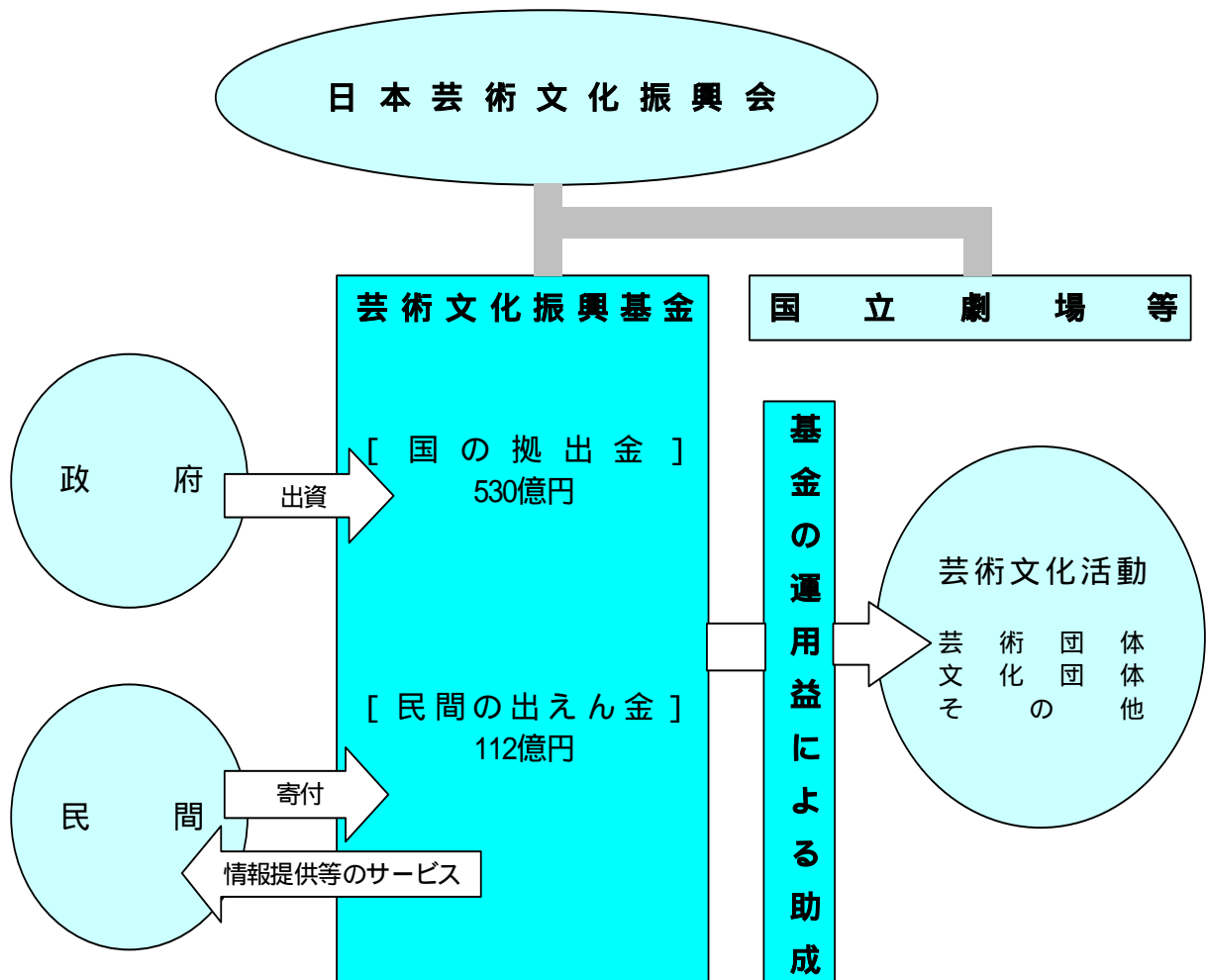
芸術文化振興基金は、芸術・文化の振興又は普及を図るための活動に対する援助を継続的、安定的に行うための財源を基金として確保し、その運用益を用いて芸術文化団体等の活動に助成することを目的としています。

### 〔仕組み〕

芸術文化振興基金は、政府出資金 530 億円と民間からの出えん金 112 億円の計 642 億円を原資として、その運用益をもって我が国の芸術文化活動に対する助成に充てています。

日本芸術文化振興会における基金業務については、国立劇場に関する業務とは明確に区分経理することが法律上規定されており、組織上も基金業務に係る事務組織を設け、必要な定員を配置して業務運営の適正な実施に努めています。

図 芸術文化振興基金の仕組み



## 助成事業の概要

### [ 助成対象活動の募集 ]

助成対象活動の募集は、原則として毎年度 1 回（活動実施年度の前年度中、映画は年 2 回の募集）公募により行います。具体的な募集の時期・方法、助成の対象となる活動等については、毎年度作成する「募集案内」で示します。

助成金の交付を希望する者は、募集案内の定めるところにより、助成金交付要望書及び団体概要等を日本芸術文化振興会（地域の文化振興に係る活動及び文化に関する団体が行う活動については、都道府県教育委員会又は知事部局を通じて）に提出することとなります。

### [ 助成の対象となる活動・対象者 ]

助成の対象となる活動は、次のとおりです。

1. 芸術家及び芸術に関する団体が行う芸術の創造又は普及を図るための活動
  - ( 1 ) オーケストラ、オペラ、合唱、室内楽、バレエ、現代舞踊、演劇等舞台芸術の公演その他の活動
  - ( 2 ) 文楽、歌舞伎、能楽、邦楽、邦舞、演芸等伝統芸能の公開その他の活動
  - ( 3 ) 美術の展示その他の活動
  - ( 4 ) 映画の製作活動
  - ( 5 ) 先駆的又は実験的な公演、展示その他の活動
2. 地域の文化の振興を目的として行う活動
  - ( 1 ) 文化会館、美術館その他の地域の文化施設において行う公演、展示活動
  - ( 2 ) 歴史的集落・町並み等の文化財を保存し、活用する活動
  - ( 3 ) 民俗芸能その他の文化財を保存し、活用する活動
3. 上記 1、2 のほか、文化に関する団体が行う文化の振興又は普及を図るための活動
  - ( 1 ) アマチュア等の文化団体が行う公演、展示その他の活動
  - ( 2 ) 文化財である工芸技術又は文化財の保存技術の復元、伝承その他文化財を保存する活動

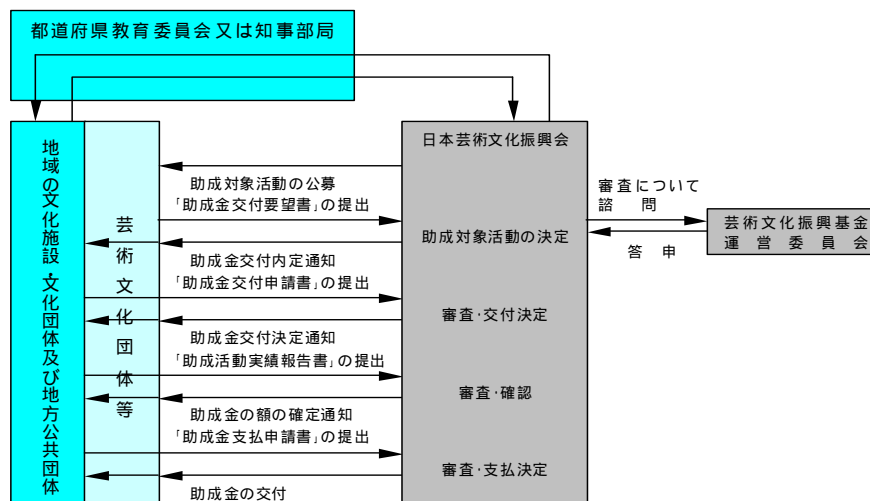
助成の対象となる者は、芸術家及び芸術・文化に係る活動を自ら行う団体となりますが、具体的には、助成対象活動ごとに募集案内で定められています。

### [ 助成対象活動の決定・助成金交付の手續 ]

応募された活動の中から、運営委員会の調査審議を経て助成対象活動及び助成金の額が決定されます。

採択された助成対象活動については、「芸術文化振興基金助成金交付要綱」の定めるところにより、所定の手続きをとることとなります。

#### 図 助成金交付の手續





# 芸術文化振興基金の助成実績

表 助成活動の応募件数、交付件数及び助成金額の推移

助成対象分野		平成2～8年度			平成9年度			平成10年度		
		応募件数	交付件数	助成金額 (百万円)	応募件数	交付件数	助成金額 (百万円)	応募件数	交付件数	助成金額 (百万円)
芸術創造 普及活動	現代舞台芸術創造普及活動	3,284	1,759	8,057	523	194	687	504	193	594
	音楽	1,251	699	4,671	166	56	329	147	57	281
	舞踊	498	281	704	72	30	57	83	35	53
	演劇	1,535	779	2,682	285	108	301	274	101	260
	伝統芸能の公開活動	425	245	792	69	31	102	67	30	94
	美術の創造普及活動	379	174	298	92	37	46	82	32	37
	先駆的・実験的芸術創造活動	1,342	610	964	236	93	117	237	91	104
	芸術の国際交流活動	296	155	841	53	24	111	47	19	96
	映画の製作活動	435	119	1,980	71	13	245	51	13	205
	劇映画	249	67	1,675	44	9	225	28	7	175
	記録映画	133	36	180	19	4	20	18	4	20
	アニメーション映画	53	16	125	8	0	0	5	2	10
	小計	6,161	3,062	12,932	1,044	392	1,308	988	378	1,130
	地域文化 振興活動	地域文化施設公演・展示活動	1,413	960	1,847	256	172	213	272	177
文化会館公演活動		902	599	962	176	117	126	184	118	105
美術館展示活動		511	361	885	80	55	87	88	59	61
歴史的集落・町並み保存活用活動		94	75	455	14	13	18	13	12	15
民俗文化財の保存活用活動		214	142	224	29	27	17	31	29	20
小計		1,721	1,177	2,526	299	212	248	316	218	201
文化振興 普及団体 活動	アマチュア等の文化団体活動	1,635	993	1,254	263	179	141	319	220	141
	伝統工芸技術・文化財保存技術の保存伝承等活動	126	88	468	13	10	40	12	10	34
	小計	1,761	1,081	1,722	276	189	181	331	230	176
合計		9,643	5,320	17,180	1,619	793	1,736	1,635	826	1,506

平成10年度以前の「映画の製作活動」の区分は、それぞれ「劇映画」が「長編映画」、「記録映画」が「短編映画」、「アニメーション映画」が「子ども向けテレビ用アニメーション映画」の件数です。

平成11年度			平成12年度			平成13年度			平成14年度		
応募件数	交付件数	助成金額 (百万円)	応募件数	交付件数	助成金額 (百万円)	応募件数	交付件数	助成金額 (百万円)	応募件数	交付件数	助成金額 (百万円)
491	180	489	495	122	380	538	133	352	550	143	408
140	52	212	137	40	168	154	39	88	132	38	135
76	29	44	88	20	37	85	24	42	91	24	42
275	99	233	270	62	176	299	70	222	327	81	231
64	28	81	73	23	63	52	26	73	64	31	75
78	31	35	65	20	27	43	25	26	47	21	19
234	85	87	172	54	46	203	66	70	212	70	80
33	15	83	38	12	66	45	19	94	26	11	46
71	17	208	44	11	125	65	14	170	62	16	208
41	9	150	25	5	80	46	9	130	42	10	160
23	6	40	14	4	25	16	4	28	16	5	35
7	2	18	5	2	20	3	1	13	4	1	13
971	356	983	887	242	707	946	283	785	961	292	836
285	195	148	270	169	115	264	165	137	262	151	147
179	118	91	171	104	70	171	107	81	178	96	88
106	77	56	99	65	45	93	58	56	84	55	59
17	15	13	10	8	10	14	10	9	12	10	11
35	26	19	26	23	14	30	24	20	21	19	19
337	236	179	306	200	139	308	199	166	295	180	177
300	197	122	324	177	102	329	177	117	358	207	139
16	13	36	17	15	28	16	14	37	15	13	40
316	210	158	341	192	130	345	191	154	373	220	179
1,624	802	1,319	1,534	634	977	1,599	673	1,104	1,629	692	1,192

# 舞台芸術振興事業

舞台芸術振興事業は、文化庁の「芸術創造推進事業（アーツプラン21）」の一環として平成8年度に創設され、国からの補助金を財源として、芸術団体が国内において行う我が国の舞台芸術の水準向上に資する公演活動を支援しています。

日本芸術文化振興会は、この事業を実施するため「舞台芸術振興事業助成金交付要綱」を定め助成を行っています。

## 平成15年度助成対象活動を決定

芸術文化振興基金と同様に、芸術文化振興基金運営委員会の答申を受け、平成15年度の助成対象活動を決定しました。

平成14年12月に応募受付を行い、354件の応募がありました。これらの応募活動について、芸術文化振興基金運営委員会に諮り、そのもとに置かれた舞台芸術等部会、3つの専門委員会（専門委員数32人）において審査を行いました。

審査の結果は、分野別の採択状況が下表、助成対象活動及び助成金の額は一覧のとおりです。

表 舞台芸術振興事業助成対象分野別採択状況

助成対象分野	応募件数（件）	採択件数（件）	助成金交付予定額 （単位：千円）
音楽	87	26	224,000
舞踊	57	25	99,500
演劇	210	56	295,000
合計	354	107	618,500



創立30周年記念公演 第72回小林紀子  
バレエ・シアター公演「ジゼル」全幕  
（平成14年度助成対象活動）  
小林紀子バレエ・シアター  
撮影：スタッフ・テス

音楽 (合計26件・224,000千円)

助成対象活動名	助成対象団体名	助成金予定額 (単位千円)
愛知県文化振興事業団プロデュース オペラ「椿姫」公演	(財)愛知県文化振興事業団	9,000
北野タダオ&アロー・ジャズオーケストラ (AJO) 第47~52回定期演奏会	(有)アロー ミュージック プランニング	5,500
アンサンブル・ノマド 2003年度定期演奏会	アンサンブル・ノマド	3,500
大阪ハイソック・シヨツ室内合唱団第38回定期演奏会 ~現代音楽シリーズ vol.14~ 「舞楽法会 - 21世紀の天文訓」	大阪コレギウム・ムジクム	1,000
紀尾井シンフォニエッタ 東京 定期演奏会 第39回~第43回	(財)神奈川芸術文化財団	1,000
2003 サイトウ・キネン・フェスティバル松本	特定非営利活動法人 紀尾井シンフォニエッタ東京	11,500
堺シティオペラ 第18回定期公演 G.ブッチーニ作曲:三部作 『外套』 『修道女アンジェリカ』 『ジャンニ・スキッキ』	(財)サイトウ・キネン財団	20,000
サントリー音楽財団サマーフェスティバル2003<MUSIC TODAY 21> 第12回 首都オペラ公演 「ラ・ジョコンダ」	堺シティオペラ	9,000
新・音楽の未来への旅シリーズ2003	(財)サントリー音楽財団	16,500
セントラル愛知交響楽団 第61回~66回定期演奏会 「語りかける愛のかたち」	首都オペラ	9,000
武生国際音楽祭 2003	(財)住友生命社会福祉事業団	5,000
東京都交響楽団2003年度楽季定期演奏会(第568~第587回)	セントラル愛知交響楽団	6,000
名古屋オペラ協会 日本オペラシリーズNo.21 オペラ「浅茅が宿」公演	武生国際音楽祭推進会議	5,500
2003年 名古屋二期会オペラ定期公演 ビゼー作曲「カルメン」	(財)東京都交響楽団	20,500
青少年のための「日生劇場が」教室」第24回公演 プッチーニ作曲 オペラ『ジャンニ・スキッキ』	名古屋オペラ協会	2,500
日本オペラ協会公演オペラ「美女と野獣」	名古屋二期会	4,000
日本合唱協会創立40周年記念第133回、134回、135回、136回、137回定期演奏会(5公演)	(財)ニッセイ文化振興財団	10,500
日本テレマン協会創立40周年記念定期演奏会 第151回~第156回公演	日本オペラ協会((財)日本オペラ振興会)	19,000
コンサート・シリーズ「日本の作曲・21世紀へのあゆみ」第2期・	日本合唱協会	6,500
BIG BAND JAZZ LIVE TAKE 14, TAKE 15	日本テレマン協会	7,000
パシフィック・ミュージック・フェスティバル (PMF) 2003	「日本の作曲・21世紀へのあゆみ」実行委員会	7,000
ひろしまオペララネッサンス 日韓提携公演「蝶々夫人」原語上演	(有)ニュー・サウンド音楽事務所(宮間利之&ニュー・サウンド)	2,500
北海道二期会 創立40周年記念シリーズ 平成15年度オペラ公演 オペラ「魔笛」 モーツァルト作曲 字幕スーパー付き原語公演	(財)パシフィック・ミュージック・フェスティバル組織委員会	7,000
山形交響楽団定期演奏会(第148回~第155回)	ひろしまオペラ推進委員会	12,500
	北海道二期会	8,000
	(社)山形交響楽協会	14,500

舞踊 (合計25件・99,500千円)

助成対象活動名	助成対象団体名	助成金予定額 (単位千円)
アキコ・カンダモダンダンス公演「日本の調べ」	アキコ・カンダモダンカンパニー	2,500
井上バレエ団7月公演「眠りの森の美女」全三幕	(財)井上バレエ団	9,000
「エスメラルダ」全幕	NPO法人NBAバレエ団(日本バレエアカデミーバレエ団)	7,500
日本・ロシア・ウクライナ合同グランド・バレエ「バヤデルカ」全幕	越智インターナショナルバレエ	8,000
鍵田真由美・佐藤浩希フラメンコ舞踊団公演「Flamenco Puro」	鍵田真由美・佐藤浩希フラメンコ舞踊団	3,500
カンパニーレゾナンス ダンスコンセントレーションVol.10 華	カンパニーレゾナンス	3,500
北村真実ダンススペース舞踊公演 『Waltz'03』	北村真実ダンススペース	2,500
河野潤ダンストゥループ公演「空白-白い煙の中で-」	(有)河野潤ダンストゥループ	2,000
札幌舞踊会公演「コッペリア」全幕	(有)札幌舞踊会	1,500
小松原庸子スペイン舞踊団創立35周年記念公演『紅と玄』	(株)ソル・デ・エスパーニャ	8,000
A・huu・・・vol.8 快楽とは、~赤の	武元賀寿子 DANCE VENUS	1,500
Kazuyuki FUTAMI+La Danse Compagnie Kaleidoscope Creation 2004	ダンスカンパニーカレイドスコープ	4,000
ダンスがみたい! 5	die pratze	5,000
笠井観ダンスコリオグラフ「未来のイヴ」	天使館	3,500
2004年エハラ版ダンス公演[赤ずきんちゃん][眠れる森の美女]	トモコエハラダンスカンパニー	2,000
ダンス・オペラ「兵士の物語」「月に憑かれたピエロ」公演	2005演劇ネットワーク	3,000
パフォーマンス・ファッション・音楽カルチャーとの融合企画 ニブロール 展示会&新作公演	ニブロール	2,500
能美健志&ダンステアトロ21公演 "Direction of Harmonization" 「オデット」桧垣版 白鳥の湖	能美健志&ダンステアトロ21	2,500
新作舞踊 桃花村「ひとさらい」	桧垣バレエ団	3,500
松岡伶子バレエ団公演「ジゼル」(全二幕)	舞踊資源研究所	4,500
バレエスタジオ ミューズ 第8回公演 「ドン・キホーテ」全幕	(有)松岡伶子バレエ団	6,000
珍しいキノコ舞踊団公演『Cette chemise est tres jolie.』	(有)ミューズ	6,000
ラ ダンス コントラステ 第7回定期公演「Ethnique(エスニック)」	珍しいキノコ舞踊団	2,000
Finks World Tour 2003/2004 日本公演	ラ ダンス コントラステ	1,000
	レニ・パッソ	4,500

演劇(合計56件・295,000千円)

助成対象活動名	助成対象団体名	助成金予定額 (単位千円)
第20回公演 「歌うたう細胞の番人」	劇団 Ugly duckling	1,000
劇団山の手事情社公演 『トロイアの女』	(有)アップタウンプロダクション	2,500
劇団1980 第42回公演 『人間・坐る』	(有)劇団1980	6,000
ウォーキング・スタッフプロデュース 「A Beast」	ウォーキング・スタッフ	6,500
「ペンテジレアー」 国内ツアー	うずめ劇場	2,500
あららがまの唄	(株)エーシーオー沖繩	5,000
劇団NLT公演 「ボビー」	(株)エヌ・エル・ティー	4,500
「銀のしずく降る夜」 - アイヌの女性・知里幸恵の生涯 -	(株)劇団えるむ	12,500
「居留地姉妹」カナダ演劇祭参加公演	演劇企画集団 楽天団	2,500
風雲児マンショ - 大海賊と天正遣欧少年使節	(有)岡部企画	6,000
宇宙堂	(有)おふいす3	3,000
劇団一跡二跳公演 「パラサイト夫婦」	(株)オフィス ワン・ツー/劇団一跡二跳	3,500
加藤健一事務所Vol.54 「木の皿」	(有)加藤健一事務所	3,000
「おはよう」の国 かもねぎショット公演	かもねぎショット	2,500
かわせみ座 「竜になった子ねずみの話・他」 公演	かわせみ座	4,000
少年H	(株)関西芸術座	3,500
中西和久ひとり芝居 「をぐり考」	(有)京楽座	5,500
黒テント第49回公演 「絶対飛行機」	(有)黒色テント	3,500
シェイクスピア喜劇・悲劇4本連続公演「間違いの喜劇」・「じゃじゃ馬ならし」・「夏の夜の夢」・「ハムレット」	(有)シェイクスピア・シアター	6,000
「お初」 - 真説 曽根崎心中 -	社会福祉法人 トット基金/日本ろう者劇団	2,000
第38回公演 「タイタニック・ボーカー」	劇団ジャブジャブサーキット	2,500
演劇 少年王者館 第28回公演 「それいゆ」	少年王者館	2,500
創立15周年記念 新宿梁山泊 第29回公演 「風の又三郎」	新宿梁山泊	10,000
鷗座公演 「ヒカリ・カガヤク」	(株)ストーリー・レーン	5,500
ミュージカル 『オバケちゃん』	劇団前進座(株)	5,500
空の絵の具	劇団 太陽族	1,500
椿組・03夏・花園神社野外劇 「20世紀少年少女唱歌集」	(有)椿組	9,000
アトリエ120回公演 「9月になれば...」	(株)テアトル・エコー	12,000
「ハムレットクローン2003」	(株)ティーファクトリー	5,500
第103回劇団手織座公演 「よろこび」	(株)劇団手織座	4,000
桃園会第25回公演 「よぶには、とおい」	桃園会	2,000
東京演劇アンサンブル創立50周年記念公演 日本の気象	(有)東京演劇アンサンブル	10,000
ドン・ジュアン	(株)東京演劇集団風	2,500
きらら浮世伝	(有)扉座	13,500
夏來たりなば	トム・プロジェクト(株)	8,000
蝦夷地別件	企業組合 劇団仲間	7,000
佐藤正隆事務所プロデュース 『アザー・ピープル』	(有)夏書館	1,500
児童協合同公演 時代物ミュージカル 「江戸に水がきた日」	日本児童・青少年演劇劇団協同組合	14,000
児童青少年演劇優秀舞台公演	(社)日本児童演劇協会	7,500
人形劇団クラルテ創立55周年記念作品 第94回公演 『三文オペラ』	(有)人形劇団クラルテ	6,000
ハーフムーン・シアター・カンパニー公演 英米名作シリーズNo.1 『哀愁橋』 ~ウォータールー・ブリッジ~	ハーフムーン・シアター・カンパニー	2,000
劇団俳小 No29公演 「雨あがり陽はのぼり...」	(株)劇団俳小	6,500
シャンソマニア	(株)花組芝居	8,500
水と油新作公演	パフォーマンスシアター 水と油	1,500
マイム・ギリシャ劇 「オリnposのMIMOS」	(有)汎マイム工房	1,000
人形劇団ひとみ座創立55周年記念 パペットシアター 『鳥に聞かされた話』	(有)ひとみ座	4,500
姉さんの英雄ポロネーズがききたい	広島の女上演委員会	6,500
PROJECT NAVI PRESENTS 72 青いインクとトランクと	(有)プロジェクト・ナビ	1,000
遠い花 - 汝が名はピーチ・プロッサム -	(有)劇団文化座	8,500
劇団未来劇場 第80回公演 「ブラック・ジャック」	(株)劇団未来劇場	1,000
ささやく声	(有)モード	5,500
MONO 第31回公演 「京都11区」	MONO/(有)キューカンバー	6,000
伝統の現在'1 「あの大鴉、さえも」	(有)森崎事務所	8,000
遊機械オフィスプロデュース 「宇宙でいちばん速い時計」	(有)遊機械オフィス	10,000
糸あやつり人形芝居 「はりねずみのハンス」	(有)結城座	6,000
「帰郷」	劇団離風霊船	3,000



## 審査方法

舞台芸術振興事業の審査にあたっては、助成金の交付を適正に行うために、芸術文化振興基金と同様に芸術文化振興基金運営委員会の議を経ました。

## 委員

運営委員会と部会（舞台芸術等部会）の委員については、芸術文化振興基金と同様になっています。審査にあたった委員の氏名は次のとおりです。

### 専門委員会（32人）（主査、主査代理）

#### 音楽専門委員会(11名)

小倉信宏  
久保田敏子  
高橋浩子  
武田明倫  
長木誠司  
東條碩夫  
檜崎洋子  
響敏也  
細川周平  
堀内修  
渡邊學而

#### 舞踊専門委員会(11名)

石井達朗  
上野房子  
うらわまこと  
國吉和子  
鈴木晶  
中川俊宏  
丸茂美恵子  
三浦雅士  
村山久美子  
山野博大  
若松美黄

#### 演劇専門委員会(10名)

上原恵美  
大笹吉雄  
河村常雄  
喜志哲雄  
斎藤偕子  
佐藤典雄  
七字英輔  
中川俊宏  
宮辻政夫  
山崎哲

## 舞台芸術振興事業の助成実績

表 舞台芸術振興事業助成活動の応募件数、交付件数及び助成金額の推移

助成対象分野	平成8年度			平成9年度			平成10年度			平成11年度		
	応募 件数	交付 件数	助成金額 (百万円)	応募 件数	交付 件数	助成金額 (百万円)	応募 件数	交付 件数	助成金額 (百万円)	応募 件数	交付 件数	助成金額 (百万円)
音楽	101	22	537	99	26	504	80	25	508	90	28	498
舞踊	29	10	60	55	14	71	52	14	80	49	16	90
演劇	158	32	253	185	46	275	170	46	262	181	47	260
合計	288	64	850	339	86	850	302	85	850	320	91	848

助成対象分野	平成12年度			平成13年度			平成14年度		
	応募 件数	交付 件数	助成金額 (百万円)	応募 件数	交付 件数	助成金額 (百万円)	応募 件数	交付 件数	助成金額 (百万円)
音楽	72	31	500	90	31	284	88	28	248
舞踊	40	17	81	52	31	153	60	30	111
演劇	176	51	269	186	75	411	199	63	385
合計	288	99	850	328	137	848	347	121	743

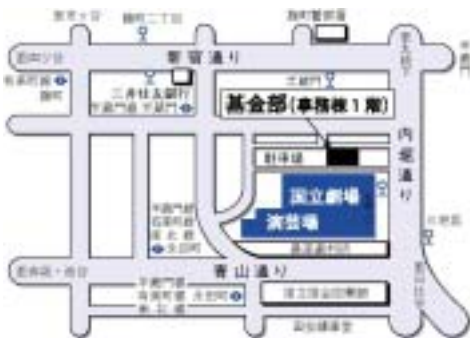
# 基金部だより

## 基金部のご案内

〒102-8656 東京都千代田区隼町 4-1 日本芸術文化振興会 新事務棟 1階

TEL . 03-3265-7411 (代表) / FAX . 03-3265-7474

URL <http://www.ntj.jac.go.jp/kikin/kikin0.html>

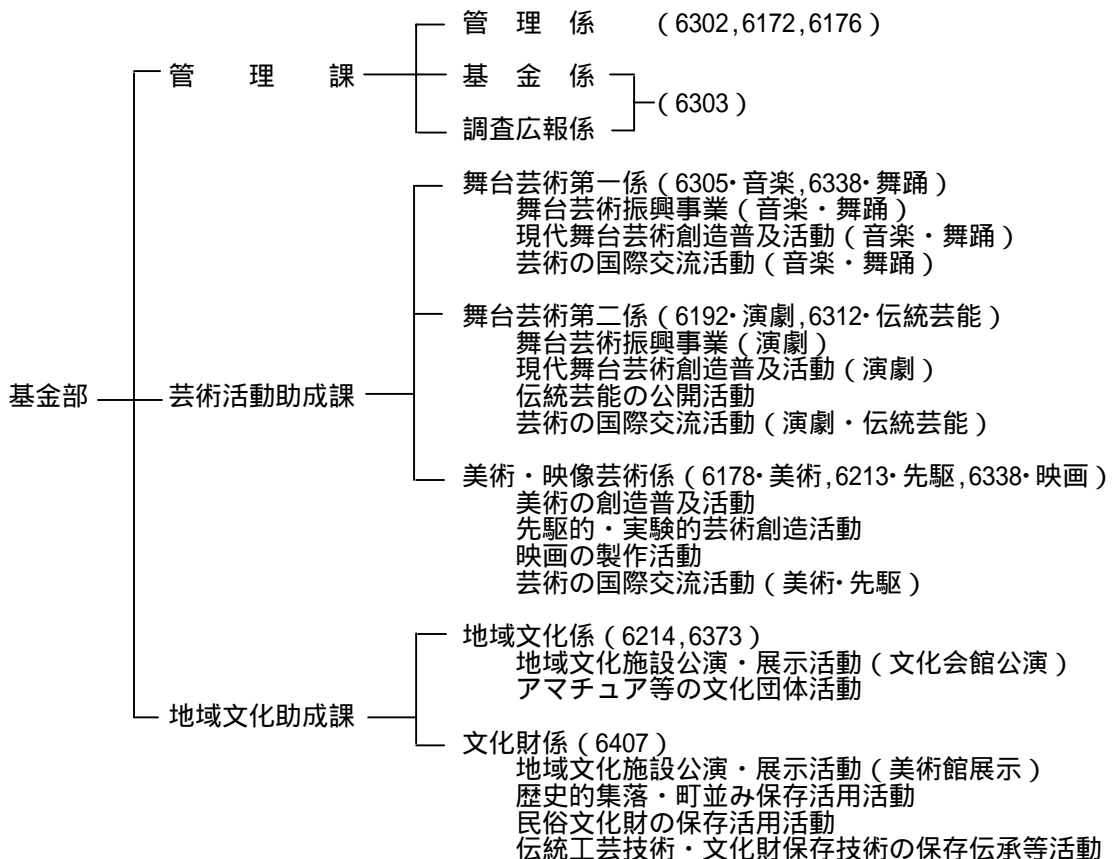


地下鉄 有楽町線・南北線 永田町駅 徒歩 8分  
 半蔵門線 半蔵門駅 徒歩 5分  
 丸の内線 国会議事堂前駅 徒歩10分

都バス 都03 (晴海埠頭 - 四谷駅)  
 三宅坂・徒歩2分、半蔵門 徒歩4分

## 基金部事務組織

芸術文化振興基金の業務を担当する基金部の事務組織及び各助成課・係が担当する分野は次のとおりです。



( )の数字は、電話番号の下4桁です。電話をおかけになる際には、03-3265-( )内の数字 となります。

## 基金部業務日誌

- 平成14年  
4月 8日 平成14年度助成対象活動の決定について公表  
10日 拡大映像芸術部会
- 6月28日 広報誌「芸術文化振興基金」(No.17)発行
- 7月22日 募集に関する相談期間(第2回映画の製作活動)(~26日)  
29日 平成14年度助成対象活動応募受付(第2回映画の製作活動)  
(~8月2日)
- 9月10日 第44回運営委員会  
11日 第3回映画関係専門委員会(~18日)  
24日 映像芸術部会  
26日 平成15年度助成対象活動募集説明会(大阪)  
平成15年度舞台芸術振興事業助成対象活動募集説明会(大阪)
- 10月 2日 平成15年度助成対象活動募集説明会  
(各都道府県・政令指定都市担当者向け)  
3日 平成15年度助成対象活動募集説明会(東京)  
8日 平成15年度舞台芸術振興事業助成対象活動募集説明会(東京)  
平成15年度助成対象活動募集説明会(映画の製作活動)
- 11月 1日 平成15年度各専門委員会(第1回)(~12月18日)  
18日 募集に関する相談期間(~29日)
- 12月2日 平成15年度助成対象活動応募受付(~13日)  
平成15年度舞台芸術振興事業助成対象活動応募受付(~13日)
- 平成15年  
1月20日 募集に関する相談期間(映画の製作活動)(~24日)  
27日 平成15年度助成対象活動応募受付(映画の製作活動)(~1月31日)
- 2月 3日 平成15年度各専門委員会(第2回)(~3月19日)
- 3月 6日 第45回運営委員会  
11日 平成15年度各部会(第1回)(~20日)  
24日 平成15年度各部会(第2回)  
27日 第46回運営委員会・部会長会議  
4月 8日 平成15年度助成対象活動の決定について公表

## 編集後記

芸術文化振興基金による平成15年度助成対象活動の決定につきましては、4月上旬に公表・内定を行うことができました。

助成対象活動の審査に当たっていただいた運営委員会委員および専門委員会委員の皆様方には、大変厳しいスケジュールの中、精力的かつ厳正なご審査をいただき、誠にありがとうございました。あらためて厚く御礼を申し上げます。

また、芸術文化振興基金の運用については、長引く低金利下において厳しい状況が続いているところですが、運用について有効な工夫がなされたことにより、平成15年度の助成金枠につきましても前年度と同額を確保することができました。しかしながら、現在のような経済状況が続くなかには、助成金枠の安定的確保・維持は依然厳しい状況にあると言わざるをえません。

日本芸術文化振興会は、本年10月に特殊法人から独立行政法人へ移行することとなります。移行後は芸術文化振興基金の助成につきましても、その運営の適正化、効率化および国民へ提供するサービスの質の向上に向けた目標・計画の策定、更にその達成状況等について毎年評価が下されることとなります。

芸術文化振興基金において、芸術文化活動への支援のあり方は今日まで変わらない不朽の命題ではありますが、独立行政法人化に伴う評価という新しいシステムのなかにおいて、支援のあり方は助成を行う側・助成を受ける側双方に問われる命題となるのではないのでしょうか。

今後も引き続き関係各方面からのご意見をお伺いしつつ、基金助成の一層の改善、充実に努力して参りたいと存じますので、ご支援のほど宜しくお願いいたします。(0)

## 芸術文化振興基金

第18号

発行日——平成15年6月30日

発行——日本芸術文化振興会

編集——日本芸術文化振興会基金部

〒102-8656

東京都千代田区隼町4番1号

電話 03-3265-6303

(基金部管理課調査広報係)

印刷——(株)ポーラ印刷