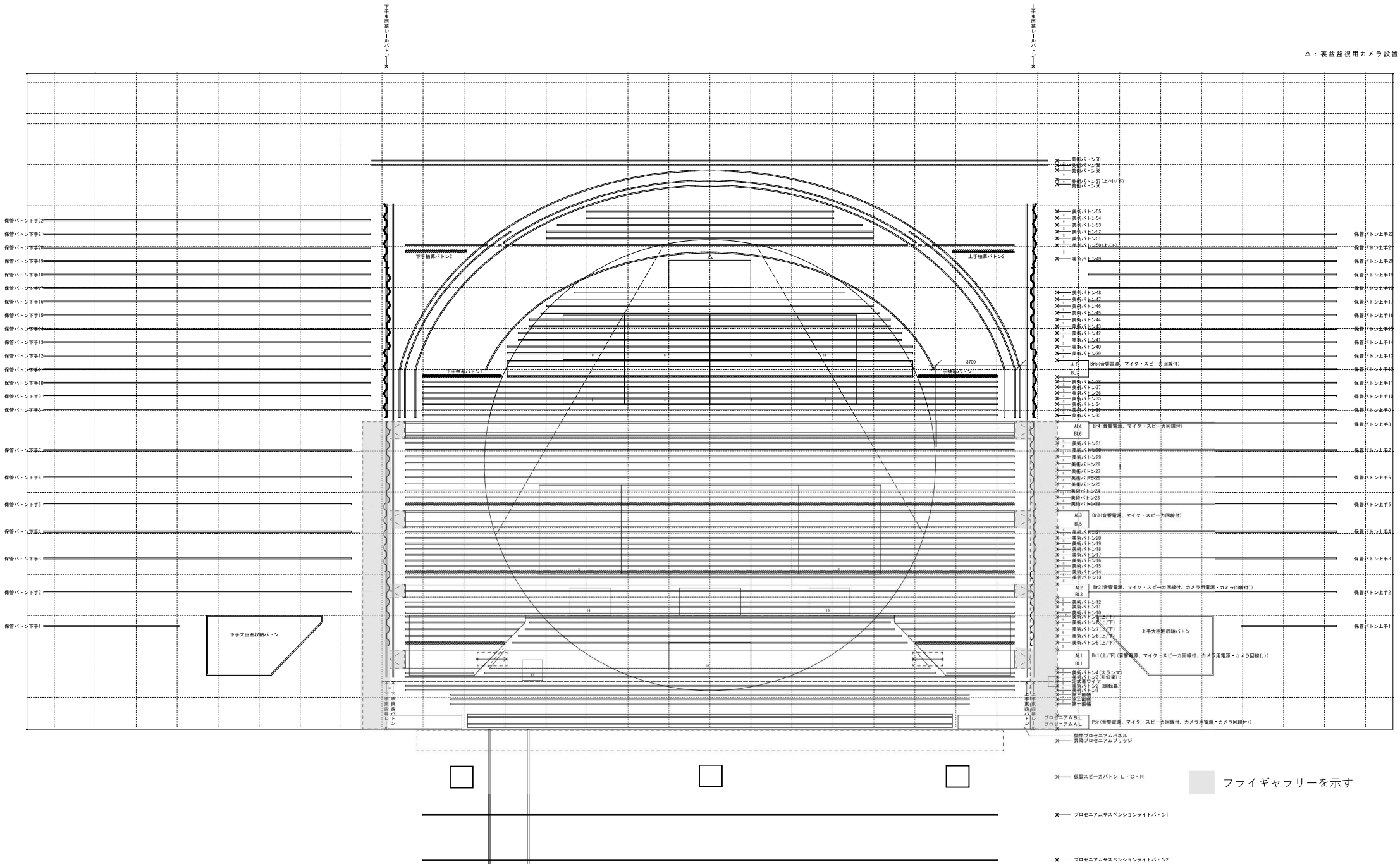


添付資料4-10-4 大劇場 舞台吊物表・仕様表

△：裏盆監視用カメラ設置



大劇場 舞台吊物機構設備 仕様表

No.	装置名称	台数	寸法 (mm)			駆動方式	積載荷重 (kg)	速度 (m/分)	制御方式	レベル 設定	シーン 設定	過積載 表示	同期 運転	特記
			L	H	D									
1	プロセニウムサスペンションライト2	1	25,500	300	48.6	電動ドラム巻取式	900	10	直入れ	○		○		
2	プロセニウムサスペンションライト1	1	25,500	300	48.6	電動ドラム巻取式	900	10	直入れ	○		○		
3	仮設スピーカボタン	3	900	900	120	電動ドラム巻取式	900	3	直入れ	○		○		ボタン取外可、ワイヤ天井裏格納
4	昇降プロセニウムブリッジ	1	26,000	3000	900	電動ドラム巻取式	3000	3	直入れ	○		○		
5	開閉プロセニウムパネル	2	3,200	適宜	600	電動走行式	200	3	直入れ					
6	プロセニウムブリッジ(PBL・PAL)	1	21,500	3,000	600	電動ドラム巻取式	900	10	直入れ	○				ハーネス用移動フック×2列 ※ 1
7	緞帳 1	1	23,000	48.6	48.6	電動ドラム巻取式	1000	0~90	INV	○				
8	緞帳 2	1	23,000	48.6	48.6	電動ドラム巻取式	1000	0~90	INV	○				
9	緞帳 3	1	23,000	48.6	48.6	電動ドラム巻取式	1000	0~90	INV	○				
10	美術ボタン 1	1	27,000	300	48.6	電動ドラム巻取式	900	0~90	INV	○	○		○	
11	美術ボタン 2 (暗転幕)	1	27,000	300	48.6	電動ドラム巻取式	900	0~90	INV	○	○		○	
12	定式幕ワイヤ	1				手動開閉								上手フライギャラリーに手動巻取装置
13	美術ボタン 3 (前虹梁)	1	27,000	300	48.6	電動ドラム巻取式	900	0~90	INV	○	○		○	
14	美術ボタン 4 (大ランマ)	1	20,000	300	48.6	電動ドラム巻取式	900	0~90	INV	○	○		○	
15	延長美術ボタン 4 上／下	2	3,000	300	48.6	電動ドラム巻取式	200	0~90	INV	○	○		○	
16	ライトブリッジ 1 (BL1・AL1)	1	図示	3000	600.0	電動ドラム巻取式	1500	10	INV	○			○	ハーネス用移動フック×2列 ※ 1
17	延長ライトブリッジ 1 上／下	2	図示	3000	600.0	電動ドラム巻取式	400	10	INV	○			○	渡橋、ライトブリッジ乗込床
18	美術ボタン 5 (振り竹)	1	17,500	300	48.6	電動ドラム巻取式	900	0~90	INV	○	○		○	
19	延長美術ボタン 5 上／下	2	4,500	300	48.6	電動ドラム巻取式	300	0~90	INV	○	○		○	一体昇降、接続ボタン
20	美術ボタン 6 (雪カゴ)	1	17,000	300	48.6	電動ドラム巻取式	900	0~90	INV	○	○		○	
21	延長美術ボタン 6 上／下	2	4,700	300	48.6	電動ドラム巻取式	300	0~90	INV	○	○		○	一体昇降、接続ボタン
22	美術ボタン 7 (吊枝前)	1	16,400	300	48.6	電動ドラム巻取式	900	0~90	INV	○	○		○	
23	延長美術ボタン 7 上／下	2	5,000	300	48.6	電動ドラム巻取式	300	0~90	INV	○	○		○	一体昇降、接続ボタン
24	美術ボタン 8 (吊枝後)	1	16,000	300	48.6	電動ドラム巻取式	900	0~90	INV	○	○		○	
25	延長美術ボタン 8 上／下	2	5,200	300	48.6	電動ドラム巻取式	300	0~90	INV	○	○		○	一体昇降、接続ボタン
26	美術ボタン 9 (後虹梁)	1	16,000	300	48.6	電動ドラム巻取式	900	0~90	INV	○	○		○	
27	延長美術ボタン 9 上／下	2	5,200	300	48.6	電動ドラム巻取式	300	0~90	INV	○	○		○	一体昇降、接続ボタン
28	美術ボタン10 (BL 2 ・一文字幕共吊)	1	27,000	300	48.6	電動ドラム巻取式	900	0~90	INV	○	○		○	BL2照明電源 + 信号
29	美術ボタン11	1	27,000	300	48.6	電動ドラム巻取式	900	0~90	INV	○	○		○	
30	美術ボタン12	1	27,000	300	48.6	電動ドラム巻取式	900	0~90	INV	○	○		○	
31	ライトブリッジ2(BL3・AL2)	1	27,000	3000	600	電動ドラム巻取式	1500	10	直入れ	○				渡橋、ハーネス用移動フック×2列 ※ 1
32	美術ボタン13	1	27,000	300	48.6	電動ドラム巻取式	900	0~90	INV	○	○		○	
33	美術ボタン14 (引割幕1)	1	27,000	300	48.6	電動ドラム巻取式	900	0~90	INV	○	○		○	引割レール + ワンタッチハンガー
34	美術ボタン15 (BL4 ・一文字幕共吊)	1	27,000	300	48.6	電動ドラム巻取式	900	0~90	INV	○	○		○	BL4照明電源 + 信号
35	美術ボタン16	1	27,000	300	48.6	電動ドラム巻取式	900	0~90	INV	○	○		○	
36	美術ボタン17	1	27,000	300	48.6	電動ドラム巻取式	900	0~90	INV	○	○		○	
37	美術ボタン18	1	27,000	300	48.6	電動ドラム巻取式	900	0~90	INV	○	○		○	照明電源 + 信号
38	美術ボタン19	1	27,000	300	48.6	電動ドラム巻取式	900	0~90	INV	○	○		○	
39	美術ボタン20	1	27,000	300	48.6	電動ドラム巻取式	900	0~90	INV	○	○		○	
40	美術ボタン21	1	27,000	300	48.6	電動ドラム巻取式	900	0~90	INV	○	○		○	
41	ライトブリッジ3(BL5・AL3)	1	27,000	3000	600	電動ドラム巻取式	1500	10	直入れ	○				渡橋、ハーネス用移動フック×2列 ※ 2
42	美術ボタン22 (引割幕2)	1	27,000	300	48.6	電動ドラム巻取式	900	0~90	INV	○	○		○	引割レール + ワンタッチハンガー
43	美術ボタン23 (HL1)	1	27,000	300	48.6	電動ドラム巻取式	900	0~90	INV	○	○		○	照明電源 + 信号
44	美術ボタン24	1	27,000	300	48.6	電動ドラム巻取式	900	0~90	INV	○	○		○	
45	美術ボタン25	1	27,000	300	48.6	電動ドラム巻取式	900	0~90	INV	○	○		○	
46	美術ボタン26	1	27,000	300	48.6	電動ドラム巻取式	900	0~90	INV	○	○		○	照明電源 + 信号
47	美術ボタン27	1	27,000	300	48.6	電動ドラム巻取式	900	0~90	INV	○	○		○	
48	美術ボタン28	1	27,000	300	48.6	電動ドラム巻取式	900	0~90	INV	○	○		○	
49	美術ボタン29	1	27,000	300	48.6	電動ドラム巻取式	900	0~90	INV	○	○		○	
50	美術ボタン30 (中黒幕)	1	27,000	300	48.6	電動ドラム巻取式	900	0~90	INV	○	○		○	
51	美術ボタン31 (中ホリ幕)	1	27,000	300	48.6	電動ドラム巻取式	900	0~90	INV	○	○		○	
52	ライトブリッジ4(BL6・AL4)	1	27,000	3000	600	電動ドラム巻取式	1500	10	直入れ	○				渡橋、ハーネス用移動フック×2列 ※ 2
53	美術ボタン32	1	25,500	300	48.6	電動ドラム巻取式	900	0~90	INV	○	○		○	
54	美術ボタン33	1	25,500	300	48.6	電動ドラム巻取式	900	0~90	INV	○	○		○	
55	美術ボタン34	1	25,500	300	48.6	電動ドラム巻取式	900	0~90	INV	○	○		○	
56	美術ボタン35	1	25,500	300	48.6	電動ドラム巻取式	900	0~90	INV	○	○		○	
57	美術ボタン36	1	25,500	300	48.6	電動ドラム巻取式	900	0~90	INV	○	○		○	
58	美術ボタン37	1	25,500	300	48.6	電動ドラム巻取式	900	0~90	INV	○	○		○	
59	美術ボタン38	1	25,500	300	48.6	電動ドラム巻取式	900	0~90	INV	○	○		○	
60	ライトブリッジ5(BL7・AL5)	1	18,000	3000	600.0	電動ドラム巻取式	1500	10	直入れ	○				渡橋、ハーネス用移動フック×2列 ※ 1
61	袖幕ボタン上手	1	3,600	48.6	48.6	電動ドラム巻取式	300	10	直入れ	○				
62	袖幕ボタン下手	1	3,600	48.6	48.6	電動ドラム巻取式	300	10	直入れ	○				
63	美術ボタン39	1	18,000	300	48.6	電動ドラム巻取式	900	0~90	INV	○	○		○	
64	美術ボタン40	1	18,000	300	48.6	電動ドラム巻取式	900	0~90	INV	○	○		○	
65	美術ボタン41	1	17,000	300	48.6	電動ドラム巻取式	900	0~90	INV	○	○		○	
66	美術ボタン42	1	17,000	300	48.6	電動ドラム巻取式	900	0~90	INV	○	○		○	
67	美術ボタン43	1	16,000	300	48.6	電動ドラム巻取式	900	0~90	INV	○	○		○	
68	美術ボタン44	1	16,000	300	48.6	電動ドラム巻取式	900	0~90	INV	○	○		○	照明電源 + 信号
69	美術ボタン45	1	15,000	300	48.6	電動ドラム巻取式	900	0~90	INV	○	○		○	
70	美術ボタン46	1	14,400	300	48.6	電動ドラム巻取式	900	0~90	INV	○	○		○	
71	美術ボタン47	1	13,500	300	48.6	電動ドラム巻取式	900	0~90	INV	○	○		○	
72	美術ボタン48	1	12,000	300	48.6	電動ドラム巻取式	900	0~90	INV	○	○		○	

大劇場 舞台吊物機構設備 仕様表

No.	装置名称	台数	寸法（mm）			駆動方式	積載荷重 （kg）	速度 （m/分）	制御方式	レベル 設定	シーン 設定	過積載 表示	同期 運転	特記
			L	H	D									
73	美術バトン49（HL2）	1	図示	300	48.6	電動ドラム巻取式	900	0～90	INV	○	○		○	照明電源＋信号　裏盆監視用カメラ設置
74	延長美術バトン49上／下	2	3,300	300	48.6	電動ドラム巻取式	300	0～90	INV	○	○		○	一体昇降、接続バトン
75	美術バトン50（BL8）	1	17,000	300	48.6	電動ドラム巻取式	900	0～90	INV	○	○		○	照明電源＋信号
76	袖幕バトン上手	1	2,700	48.6	48.6	電動ドラム巻取式	300	10	直入れ	○				
77	袖幕バトン下手	1	2,700	48.6	48.6	電動ドラム巻取式	300	10	直入れ	○				
78	美術バトン51	1	14,000	300	48.6	電動ドラム巻取式	900	0～90	INV	○	○		○	
79	美術バトン52	1	14,000	300	48.6	電動ドラム巻取式	900	0～90	INV	○	○		○	
80	美術バトン53	1	14,000	300	48.6	電動ドラム巻取式	900	0～90	INV	○	○		○	
81	美術バトン54	1	11,000	300	48.6	電動ドラム巻取式	900	0～90	INV	○	○		○	
82	美術バトン55	1	11,000	300	48.6	電動ドラム巻取式	900	0～90	INV	○	○		○	
83	美術バトン56	1	図示	300	48.6	電動ドラム巻取式	900	0～90	INV	○	○		○	
84	美術バトン57（大黒幕）	3	図示	300	48.6	電動ドラム巻取式	900	0～90	INV	○	○		○	センター、上手、下手に分割
85	美術バトン58（大ホリ幕）	1	図示	300	48.6	電動ドラム巻取式	900	0～90	INV	○	○		○	
86	美術バトン59	1	30,000	300	48.6	電動ドラム巻取式	900	0～90	INV	○	○		○	
87	美術バトン60	1	30,000	300	48.6	電動ドラム巻取式	900	0～90	INV	○	○		○	
88	上手東西バトン	1	21,000	300	48.6	電動ドラム巻取式	600	0～90	INV	○	○			
89	上手東西幕レール（固定）	1	11,000											Wレール
90	上手東西幕レールバトン	1	10,000	300	48.6	電動ドラム巻取式	150	0～90	INV	○	○			Wレール付
91	下手東西バトン	1	21,000	300	48.6	電動ドラム巻取式	600	0～90	INV	○	○			
92	下手東西幕レール（固定）	1	11,000											Wレール
93	下手東西幕レールバトン	1	10,000	300	48.6	電動ドラム巻取式	150	0～90	INV	○	○			Wレール付
94	保管バトン上手1	1	4,200	300	48.6	電動ドラム巻取式	500	10	直入れ	○				
95	保管バトン上手2	1	11,000	300	48.6	電動ドラム巻取式	500	10	直入れ	○				
96	保管バトン上手3	1	11,000	300	48.6	電動ドラム巻取式	500	10	直入れ	○				
97	保管バトン上手4	1	11,000	300	48.6	電動ドラム巻取式	500	10	直入れ	○				
98	保管バトン上手5	1	11,000	300	48.6	電動ドラム巻取式	500	10	直入れ	○				
99	保管バトン上手6	1	11,000	300	48.6	電動ドラム巻取式	500	10	直入れ	○				
100	保管バトン上手7	1	11,000	300	48.6	電動ドラム巻取式	500	10	直入れ	○				
101	保管バトン上手8	1	11,000	300	48.6	電動ドラム巻取式	500	10	直入れ	○				
102	保管バトン上手9	1	11,000	300	48.6	電動ドラム巻取式	500	10	直入れ	○				
103	保管バトン上手10	1	11,000	300	48.6	電動ドラム巻取式	500	10	直入れ	○				
104	保管バトン上手11	1	11,000	300	48.6	電動ドラム巻取式	500	10	直入れ	○				
105	保管バトン上手12	1	11,000	300	48.6	電動ドラム巻取式	500	10	直入れ	○				
106	保管バトン上手13	1	11,000	300	48.6	電動ドラム巻取式	500	10	直入れ	○				
107	保管バトン上手14	1	11,000	300	48.6	電動ドラム巻取式	500	10	直入れ	○				
108	保管バトン上手15	1	11,000	300	48.6	電動ドラム巻取式	500	10	直入れ	○				
109	保管バトン上手16	1	11,000	300	48.6	電動ドラム巻取式	500	10	直入れ	○				
110	保管バトン上手17	1	11,000	300	48.6	電動ドラム巻取式	500	10	直入れ	○				
111	保管バトン上手18	1	11,000	300	48.6	電動ドラム巻取式	500	10	直入れ	○				
112	保管バトン上手19	1	11,000	300	48.6	電動ドラム巻取式	500	10	直入れ	○				
113	保管バトン上手20	1	11,000	300	48.6	電動ドラム巻取式	500	10	直入れ	○				
114	保管バトン上手21	1	11,000	300	48.6	電動ドラム巻取式	500	10	直入れ	○				
115	保管バトン上手22	1	11,000	300	48.6	電動ドラム巻取式	500	10	直入れ	○				
116	保管バトン下手1	1	6,000	300	48.6	電動ドラム巻取式	500	10	直入れ	○				
117	保管バトン下手2	1	14,500	300	48.6	電動ドラム巻取式	500	10	直入れ	○				
118	保管バトン下手3	1	14,500	300	48.6	電動ドラム巻取式	500	10	直入れ	○				
119	保管バトン下手4	1	14,500	300	48.6	電動ドラム巻取式	500	10	直入れ	○				
120	保管バトン下手5	1	14,500	300	48.6	電動ドラム巻取式	500	10	直入れ	○				
121	保管バトン下手6	1	14,500	300	48.6	電動ドラム巻取式	500	10	直入れ	○				
122	保管バトン下手7	1	14,500	300	48.6	電動ドラム巻取式	500	10	直入れ	○				
123	保管バトン下手8	1	14,500	300	48.6	電動ドラム巻取式	500	10	直入れ	○				
124	保管バトン下手9	1	14,500	300	48.6	電動ドラム巻取式	500	10	直入れ	○				
125	保管バトン下手10	1	14,500	300	48.6	電動ドラム巻取式	500	10	直入れ	○				
126	保管バトン下手11	1	14,500	300	48.6	電動ドラム巻取式	500	10	直入れ	○				
127	保管バトン下手12	1	14,500	300	48.6	電動ドラム巻取式	500	10	直入れ	○				
128	保管バトン下手13	1	14,500	300	48.6	電動ドラム巻取式	500	10	直入れ	○				
129	保管バトン下手14	1	14,500	300	48.6	電動ドラム巻取式	500	10	直入れ	○				
130	保管バトン下手15	1	14,500	300	48.6	電動ドラム巻取式	500	10	直入れ	○				
131	保管バトン下手16	1	14,500	300	48.6	電動ドラム巻取式	500	10	直入れ	○				
132	保管バトン下手17	1	14,500	300	48.6	電動ドラム巻取式	500	10	直入れ	○				
133	保管バトン下手18	1	14,500	300	48.6	電動ドラム巻取式	500	10	直入れ	○				
134	保管バトン下手19	1	14,500	300	48.6	電動ドラム巻取式	500	10	直入れ	○				
135	保管バトン下手20	1	14,500	300	48.6	電動ドラム巻取式	500	10	直入れ	○				
136	保管バトン下手21	1	14,500	300	48.6	電動ドラム巻取式	500	10	直入れ	○				
137	保管バトン下手22	1	14,500	300	48.6	電動ドラム巻取式	500	10	直入れ	○				
138	上手大臣囲収納バトン	1	図示	図示	図示	電動ドラム巻取式	自重	3	直入れ	○				
139	下手大臣囲収納バトン	1	図示	図示	図示	電動ドラム巻取式	自重	3	直入れ	○				
140	字幕昇降装置（2点吊り）上手・下手	2	－	－	－	電動ドラム巻取式	200	10	直入れ	○				

「照明電源＋信号」は、すのこ上部（すのこ床面には設置しないこと）に取り付けるケーブルリールから給電及び配信

※１：音響電源、マイク・スピーカ回線、カメラ用電源・カメラ回線付

※２：音響電源、マイク・スピーカ回線付