

# 芸術文化 振興基金

No.26

平成23年度助成対象活動を決定



# 芸術文化 振興基金

No.26

## CONTENTS

平成23年度助成対象活動を決定	3
【芸術文化振興基金助成事業】	4
【文化芸術振興費補助金による助成事業】	34
平成23年度の審査について	50
平成22年度 芸術文化振興基金・国内映画祭等の活動 芸術創造活動特別推進事業・映画製作への支援 (第2回募集分) の助成	60
芸術文化振興基金の概要	64
基金部のご案内	68

### 芸術文化振興基金シンボルマークについて (表紙)

芸術を限らないパワーで、力強く未来に向かって育成する。このイメージをARTの頭文字Aと、無限大の記号というエレメントで構成したシンボルマークです。

色彩は新しい時代の知性と、深い伝統の心を温かいブルーで表現しました。

福田繁雄 (グラフィック・デザイナー)

●シンボルマークの色彩には、メインカラーのブルーと、サブカラーとして、創造への情熱と喜びを表した燃える朱色 (表紙に掲載) と地球時代の明日への希望を象徴する金色にかがやく若芽の色が用いられます。



# 平成23年度助成対象活動を決定

独立行政法人日本芸術文化振興会では、芸術文化振興基金運営委員会（委員長 後藤美代子 委員数 14 名）の答申を受け、芸術文化振興基金助成金による平成 23 年度の助成の対象となる活動を決定し、ホームページで公表するとともに、関係団体へ通知を行いました。

本年度は、芸術文化振興基金に 1,896 件、文化芸術振興補助金に 614 件の応募がありました。これらの応募活動について、芸術文化振興基金運営委員会に諮り、そのもとに置かれた 4 つの部会、12 の専門委員会（委員総数 103 名）において審査が行われました。（平成 23 年 6 月 23 日現在）

## 芸術文化振興基金助成 審査結果

※採択状況及び助成対象活動・助成金予定額等は内定段階におけるものです。

### 助成対象分野別採択状況

助成対象分野		応募件数	採択件数	助成金予定額 (単位：千円)	本文頁
芸術創造普及活動	現代舞台芸術創造普及活動	915	264	726,000	
	音楽	224	56	234,500	4, 5
	舞踊	133	44	94,000	6, 7
	演劇	558	164	397,500	8～12
	第1分科会	261	84	254,400	
	第2分科会	297	80	143,100	
	伝統芸能の公開活動	130	68	96,000	13, 14
	美術の創造普及活動	38	16	17,300	15
	多分野共同等芸術創造活動	72	22	25,000	16
	国内映画祭等の活動	78	46	127,800	
	国内映画祭	40	28	100,900	17
日本映画上映活動	38	18	26,900	18	
小計	1,233	416	992,100		
地域文化振興活動	地域文化施設公演・展示活動	334	242	351,000	
	文化会館公演活動	199	147	173,100	19～23
	美術館展示活動	135	95	177,900	24～26
	歴史的集落・町並み、文化的景観保存活用活動	14	13	11,600	27
	民俗文化財の保存活用活動	29	25	20,400	28
	小計	377	280	383,000	
文化振興普及団体活動	アマチュア等の文化団体活動	269	154	121,500	29～33
	伝統工芸技術・文化財保存技術の保存伝承等活動	17	14	29,700	33
	小計	286	168	151,200	
合計	1,896	864	1,526,300		

## ■ 芸術創造普及活動

### 現代舞台芸術創造普及活動：音楽（56件・234,500千円）

助成対象活動名	助成対象団体名（団体所在地）	助成金予定額 (単位：千円)
大阪交響楽団 特別演奏会 第3回 “青島広志の奇想天外オーケストラ”	一般財団法人 大阪シンフォニカー協会(大阪府)	1,900
札幌交響楽団 北海道内地方公演	公益財団法人 札幌交響楽団(北海道)	13,000
札幌交響楽団 シンフォニックプラス 2011	公益財団法人 札幌交響楽団(北海道)	5,000
東京交響楽団キッズプログラム～0歳からのオーケストラ～ズーラシア ンプラス meets 東京交響楽団	財団法人 東京交響楽団(東京都)	2,300
オーケストラ・ニッポニカ 第19回演奏会、第20回演奏会	芥川也寸志メモリアル オーケストラ・ニッポニカ (東京都)	3,000
オーケストラ・プロジェクト2011 オーケストラの測鉛～未来へのアナ ログ遺産～	オーケストラ・プロジェクト(東京都)	1,500
オーケストラ・リベラ・クラシカ 演奏会	オーケストラ・リベラ・クラシカ(埼玉県)	4,000
サントリー芸術財団サマーフェスティバル 2011 <MUSIC TODAY21>	公益財団法人 サントリー芸術財団(東京都)	16,000
サントリー芸術財団コンサート <作曲家の個展 2011「三輪眞弘」>	公益財団法人 サントリー芸術財団(東京都)	4,000
紀尾井シンフォニエッタ東京 定期演奏会 第79回～第83回	公益財団法人 新日鉄文化財団(東京都)	9,500
クラシカル・プレイヤーズ東京 演奏会	公益財団法人 東京都歴史文化財団(東京芸術劇 場)(東京都)	1,600
日生劇場ファミリーフェスティバル 2011 宮本益光とクラシックコン サート!「アリスとベートーヴェン」(仮題)	公益財団法人 ニッセイ文化振興財団(東京都)	6,000
日本演奏連盟第23回クラシックフェスティバル ～フランツ・リストと 同時代の巨匠たち～[リスト生誕200年記念]	社団法人 日本演奏連盟(東京都)	2,000
第89、90回定期演奏会	財団法人 ニューフィルハーモニーオーケストラ千葉 (千葉県)	3,000
オペラ「ロードペとダミーラの運命」現代世界初演	Vivava Opera Company(兵庫県)	200
関西歌劇団第93回定期公演「イル・トロヴァトーレ」	特定非営利活動法人 関西芸術振興会(大阪府)	8,500
第6回群馬オペラ協会公演 歌劇「魔笛」	群馬オペラ協会(群馬県)	5,000
さっぽろオペラ祭、札幌室内歌劇場公演「室内オペラショーケース」	特定非営利活動法人 札幌室内歌劇場(北海道)	2,500
首都オペラ 第20回公演「ミニヨン」	首都オペラ(神奈川県)	7,000
仙台オペラ協会第36回公演「愛の妙薬」	仙台オペラ協会(宮城県)	4,500
名古屋二期会 2011年度オペラ定期公演「天国と地獄」	名古屋二期会(愛知県)	5,000
第37回二期会オペラ公演 歌劇「ファルスタッフ」	二期会四国支部(四国二期会)(香川県)	5,000
青少年のための「日生劇場オペラ教室」第32回公演/NISSAY OPERA 2011 オペラ「夕鶴」	公益財団法人 ニッセイ文化振興財団(東京都)	9,500
ひろしまオペラレネッサンス G. ブッチー二作曲「ラ・ボエーム」(全4幕、 イタリア語上演、字幕付)	ひろしまオペラ・音楽推進委員会(広島県)	8,000
国立オペラ・カンパニー 青いサカナ団 第31回公演 歌劇「あさくさ 天使」	国立オペラ・カンパニー 青いサカナ団(東京都)	4,500
曾根麻矢子の世界	財団法人 せたがや文化財団(東京都)	500
赤穂国際音楽祭 Le Pont 2011	赤穂国際音楽祭実行委員会(兵庫県)	4,000
Ensemble Contemporary α 2011年シーズン	Ensemble Contemporary α(埼玉県)	1,500
アンサンブル《BWV2001》第11回定期演奏会	アンサンブル《BWV2001》(埼玉県)	800
クワトロ・ピアチェーリ定期演奏会(第10回・第11回)～ショスタコー ヴィチ・プロジェクト	クワトロ・ピアチェーリ(東京都)	2,500
サントリー芸術財団コンサート TRANSMUSIC 音楽のエッセンツィア “現代音楽の楽しみ方” 中川俊郎を迎えて	公益財団法人 サントリー芸術財団(東京都)	2,000
東京シンフォニエッタ 2011年度定期演奏会 (第29・30回)	東京シンフォニエッタ(東京都)	4,000
10周年の10days	特定非営利活動法人 トリトン・アーツ・ネットワ ーク(東京都)	5,000

助成対象活動名	助成対象団体名（団体所在地）	助成金予定額 (単位：千円)
音楽の複数次元 2011～バーマン、一柳、ルシエ、テニー	有限会社 ナヤ・コレクティブ(東京都)	1,000
現音・特別音楽展 2011「新しい音楽のカタチ 軌跡と未来- 2 Days コンサート」(仮題)	日本現代音楽協会(東京都)	2,500
「日本の作曲家 2012」	社団法人 日本作曲家協議会(東京都)	1,800
ヴォクスマーナ 第 25 ～ 26 回 定期演奏会	ヴォクスマーナ(東京都)	1,200
アール・レスピラン 第 26 回定期演奏会 「東欧の 20 世紀」	アール・レスピラン(東京都)	1,400
新しいうたを創る会 第 15 回演奏会 ー合わせる声の新しい世界ー	新しいうたを創る会(愛知県)	2,300
アフィニス夏の音楽祭 2011 広島	財団法人 アフィニス文化財団(東京都)	9,000
アロージャズオーケストラ(AJO) 第 93 回～ 96 回定期演奏会	有限会社 アローミュージックプランニング(大阪府)	4,500
岡崎ジャズストリート 2011	岡崎ジャズストリート実行委員会(愛知県)	5,000
音楽堂・新春コンサート	公益財団法人 神奈川芸術文化財団(神奈川県)	2,400
第 32 回草津夏期国際音楽アカデミー&フェスティバル	財団法人 関信越音楽協会(群馬県)	10,000
アントネッロ定期公演	古楽アンサンブル アントネッロ(東京都)	1,200
2011 サイトウ・キネン・フェスティバル松本	公益財団法人 サイトウ・キネン財団(東京都)	8,000
第 13 回ザ・タロー・シンガーズ東京定期演奏会 『神の業 聖母の愛』	ザ・タロー・シンガーズ(兵庫県)	500
第 32 回霧島国際音楽祭 2011	財団法人 ジェスク音楽文化振興会(東京都)	8,000
新フラメンコとジャズ	SUIKA MUSIC(東京都)	1,900
バッハ・オルガン作品連続演奏会	財団法人 住友生命社会福祉事業団(大阪府)	2,100
角田健一ビッグバンド 2011 定期公演	角田健一ビッグバンド事務所(東京都)	3,000
コンポージアム 2011	公益財団法人 東京オペラシティ文化財団(東京都)	7,000
第 1 回流山ジャズ・フェスティバル	流山文化のまちづくり実行委員会(千葉県)	2,700
第 9 回ヘンデル・フェスティバル・ジャパン オラトリオ 《サムソン》全曲公演	ヘンデル・フェスティバル・ジャパン実行委員会(茨城県)	1,800
守屋純子オーケストラ 2011 年度定期公演	守屋純子オーケストラ(東京都)	1,700
ハヶ岳「北社国際音楽祭」2011	特定非営利活動法人 ハヶ岳自然村(山梨県)	2,700



【音楽】

平成22年度助成対象活動  
 関西歌劇団第92回定期公演 G.ヴェルディ「リゴレット」  
 (特定非営利活動法人 関西芸術振興会)

現代舞台芸術創造普及活動：舞踊（44件・94,000千円）

助成対象活動名	助成対象団体名（団体所在地）	助成金予定額 (単位：千円)
愛知県芸術文化選奨文化賞受賞記念 川口節子バレエ団創作公演 "舞浪漫 My Roman 2011"	川口節子バレエ団（愛知県）	1,500
有馬龍子バレエ団公演「コッペリア」全幕 "コッペリウスの夢"	有馬龍子バレエ団（京都府）	3,600
有馬龍子バレエ団公演「ボレロ」「くるみ割り人形」全幕～クララの夢～	有馬龍子バレエ団（京都府）	3,100
沖縄インターナショナルバレエコーポレーション クリスマス公演 End of year performance	沖縄インターナショナルバレエコーポレーション （沖縄県）	1,800
K★CHAMBER COMPANY 公演 クラシックバレエとコンテンポラリー ダンスのタベ in Osaka Vol.4	K★バレエスタジオ（大阪府）	2,000
日本とウクライナの若きアーティスト達 2011 『白雪姫』	特定非営利活動法人 子供の城アートセンター （京都府）	1,500
11 佐々木美智子バレエ団公演	佐々木美智子バレエ団（大阪府）	2,300
札幌舞踊会 Xmas 公演 「くるみ割り人形」	有限会社 札幌舞踊会（北海道）	2,000
2011年 地主薫バレエ団公演 「魔法の店」他	地主 薫バレエ団（大阪府）	2,900
テアトル・ド・バレエ公演	テアトル・ド・バレエ・カンパニー（愛知県）	3,600
東京シティ・バレエ団公演「ロミオとジュリエット」	一般財団法人 東京シティ・バレエ団（東京都）	6,100
第33回全道バレエフェスティバル・イン・サッポロ	社団法人 日本バレエ協会北海道支部（北海道）	4,600
第20回記念公演 "眠れる森の美女"（全幕）	有限会社 野間バレエ団（大阪府）	2,300
BALLET・NEXT 公演 創作バレエ「エレファントマン」	BALLET・NEXT（愛知県）	2,000
BONANZAGRAM 2011年公演 「百花∞夢幻」	BONANZAGRAM（東京都）	1,000
ユニット・キミホ公演	ユニット・キミホ（東京都）	1,600
大橋可也&ダンサーズ 2011年度新作公演「暗闇のスキャナー（仮題）」 （仮称）ART COMPLEX HIROSHIMA 「おどり～る with じゅんじゅん 『new perspective』」	大橋可也&ダンサーズ（東京都） ART COMPLEX HIROSHIMA 実行委員会（広島県）	1,000 500
第30回あきた全国舞踊祭 エキシビジョン公演	秋田県芸術舞踊協会（秋田県）	800
安藤洋子 沖縄を踊る	株式会社 エーシーオー沖縄（沖縄県）	3,100
i.e.project04 山下残新作公演『庭』（仮）	特定非営利活動法人 ST スポット横浜（神奈川県）	900
『対2』（仮）	笠井瑞丈×上村なおか（東京都）	800
珍しいキノコ舞踊団新作公演『（タイトル未定）』	合同会社 キノコノキ（東京都）	3,100
金魚（鈴木ユキオ）新作公演 「在る 確かに（仮）」	金魚（鈴木ユキオ）（神奈川県）	2,100
黒沢美香&ダンサーズ公演	黒沢美香&ダンサーズ（神奈川県）	900
ケイタケイ「LIGHT シリーズ 1969 ↔ 2011」	ケイタケイ's ムービングアース・オリエンツスフィア （東京都）	2,500
Co. 山田うん 新作 2011（仮名）	Co. 山田うん（東京都）	1,700
C/Ompany 新作公演 2011	C/Ompany（東京都）	1,200
Dance - X 11 Tokyo - seoul - Montreal	財団法人 児童育成協会（東京都）	1,300
じゅんじゅん SCIENCE 『Triptych（仮称）』	じゅんじゅん SCIENCE（東京都）	2,500
リンゴ企画 2011・近藤良平「立体絵本」	セッションハウス企画室 リンゴ企画実行委員会 （東京都）	800
「ダンスがみたい! 13」	「ダンスがみたい!」実行委員会（東京都）	2,100
Dance Theatre LUDENS 新作公演 「1 hour before Sunset」（仮題）	Dance Theatre LUDENS（埼玉県）	1,100
イデビアン・クルー新作公演「出会い頭」（仮題）	特定非営利活動法人 days（東京都）	2,900
「THIS IS WEATHERNEWS」東京公演	ニブロール（東京都）	2,500
「薔薇の人」	薔薇ノ人クラブ（東京都）	900
山田せつ子ダンスセッションシリーズ『ひたひたと 群れの息が私の傍らに（仮題）』	枇杷系（BIWAKEI）（東京都）	2,300

助成対象活動名	助成対象団体名（団体所在地）	助成金予定額 (単位：千円)
まことクラブ 新作公演（仮題）	まことクラブ（東京都）	1,500
マドモアゼル・シネマ 2011 旅するダンス	マドモアゼル・シネマ（東京都）	1,200
横浜ダンスコレクション EX 2012	公益財団法人 横浜市芸術文化振興財団 （神奈川県）	3,100
平富恵スペイン舞踊公演「El Sueno III エル・スエニョ～夢～」	有限会社 マジスティック（東京都）	1,500
大駱駝艦・壺中天公演	キャメルアーツ株式会社（東京都）	1,600
小島章司フラメンコ 2011 『ベルナルダ・アルバの家』	小島章司フラメンコ舞踊団（東京都）	5,100
岡田昌己スペインを踊る 第 30 回公演	有限会社 スタジオマドリー（東京都）	3,100



【舞踊】  
平成22年度助成対象活動  
2010年 地主薫バレエ団公演「ドン・キホーテ」全3幕  
（地主薫バレエ団）  
©尾鼻文雄



【舞踊】  
平成22年度助成対象活動  
川口節子バレエ団公演「くるみ割り人形」全幕  
（川口節子バレエ団）



現代舞台芸術創造普及活動：演劇（164件・397,500千円）

助成対象活動名	助成対象団体名（団体所在地）	助成金予定額 (単位：千円)
劇団青い鳥スモールワールドVOL.2「THE AOITORI」(仮題)	株式会社 青い鳥創業(東京都)	2,500
アジア7都市コラボレーション企画「Unbearable Dreams Vol.6～Hope」	Asia meets Asia(東京都)	2,300
ARICA 第20回新作公演『恋は闇／LOVE IS BLIND(仮題)』	ARICA(東京都)	1,000
アル☆カンパニー第9回公演「ゆすり」	アル☆カンパニー(神奈川県)	2,100
アル☆カンパニー第10回公演「罪」	アル☆カンパニー(神奈川県)	2,400
寺山修司全作品上演計画「奴婢訓」	池の下(東京都)	2,300
さすらいアジア(仮)	壺組印(東京都)	2,800
ウォーキング・スタッフ プロデュース「岸辺の亀とクラゲ」(仮題)	ウォーキング・スタッフ(東京都)	3,000
エイチエムピー・シアターカンパニー2011年新作公演「同時代の海外戯曲I」	エイチエムピー・シアターカンパニー(大阪府)	3,000
第18回公演 A級 MissingLink +三角プラスコ合同公演	A級 MissingLink(大阪府)	900
「コーカサスの白墨の輪」	江戸糸あやつり人形座(東京都)	2,800
「アルトー24時」(仮題)	江戸糸あやつり人形座(東京都)	4,500
テアトルチュール幻想音楽劇『鉛筆のフォークロア』	演劇実験室◎万有引力(東京都)	2,300
奴婢訓	演劇実験室◎万有引力(東京都)	700
第二十八回演劇組織「夜の樹」公演「夜の中の五つの夜」	演劇組織「夜の樹」(東京都)	600
劇団大阪創立40周年行動 第70回公演「楽園終着駅」 「そしてあなたに逢えた」連続上演	劇団 大阪(大阪府)	1,300
大阪新劇団協議会プロデュース公演「わが街・大阪ひがし」 (企画・劇団未来)	大阪新劇団協議会(大阪府)	1,800
太陽の塔ー1970・岡本太郎とその時代ー	有限会社 岡部企画(神奈川県)	2,100
黄色い月ーリーラとリーのバラッドー	有限会社 オフィスコットーネ(東京都)	2,100
赤色エレジー	有限会社 オフィスコットーネ(東京都)	2,000
オフィス3〇〇公演 ゲゲゲのげ〜逢魔が時に揺れるブランコ	有限会社 おふいすさんじゅうまる(東京都)	6,000
劇団鹿殺し2011年夏公演「乙女たちよ」	株式会社 オフィス鹿(東京都)	2,100
劇団鹿殺し2012年新春公演「光の麻薬」	株式会社 オフィス鹿(東京都)	2,300
享楽系	劇団 解体社(東京都)	2,600
KAKUTA 第22回公演(タイトル未定)	KAKUTA(東京都)	1,800
「うわさのー休さん」	株式会社 劇団影法師(東京都)	2,300
子供のためのシェイクスピア『冬物語』	有限会社 華のん企画(埼玉県)	5,000
11/12 あうるすぽっとタイアップシリーズ『三人姉妹』	有限会社 華のん企画(埼玉県)	3,000
カムカムミニキーナ2011年本公演「かざかみ」	カムカムミニキーナ(東京都)	2,800
スキマに立つ	かもねぎショット(東京都)	2,200
「鴉座」第Ⅱ期上演活動3『Spirits Play』	鴉座(東京都)	2,400
烏丸ストロークロック『仇野の露』	烏丸ストロークロック(京都府)	400
劇団唐ゼミ☆ 第19回公演『海の牙』	劇団 唐ゼミ☆(神奈川県)	1,900
京都X横浜プロジェクト2011	木ノ下歌舞伎(京都府)	2,300
木山事務所公演「出番を待ちながら」	有限会社 木山事務所(東京都)	1,200
『空と私のあいだ』	有限会社 キューカンバー(京都府)	1,300
ナイロン100℃37thSESSION「ノーアート・ノーライフ」	株式会社 キューブ(東京都)	4,000
京都舞台芸術協会プロデュース「異邦人」	特定非営利活動法人 京都舞台芸術協会(京都府)	1,700
(仮題)『草鞋をはいた』ー廉蔵と故国をはなれたアーネスト・サトウー	有限会社 京楽座(東京都)	2,800
山田恵理香の祝祭劇セカンドシーズン W.B. イエイツ四部作上演	空間再生事業 劇団 GIGA(福岡県)	1,200

助成対象活動名	助成対象団体名（団体所在地）	助成金予定額 (単位：千円)
工藤俊作プロデュース プロジェクト KUT0-10 第12回公演 『花火少年』～改訂版～	工藤俊作プロデュース プロジェクト KUT0-10 (大阪府)	800
KUNIO 09『エンジェルス・イン・アメリカ』	KUNIO (京都府)	2,600
八百屋のお告げ	グループる・ばる (埼玉県)	3,000
ダブルアルバム	グループる・ばる (埼玉県)	1,900
下鴨車窓# 8 『人魚』	特定非営利活動法人 劇研 (京都府)	1,900
阿佐ヶ谷スパイダースPRESENTS 『異界の丘』	有限会社 ゴーチ・ブラザーズ (東京都)	4,500
柿喰う客 『悩殺ハムレット』	有限会社 ゴーチ・ブラザーズ (東京都)	4,000
「この子たちの夏」 1945・ヒロシマ ナガサキ	特例民法法人 国際演劇協会 (東京都)	2,000
ITI 世界の秀作短編研究シリーズ 「ドイツ現代演劇」 連続公演 誤／娯楽 (仮)	特例民法法人 国際演劇協会 (東京都)	1,200
劇団こぶく劇場プロデュース公演# 18 ネクスト・ジェネレーション・ シアター 「空の月、胸の石 2011」	劇団 こぶく劇場 (宮崎県)	600
サスペンデッツ第 11 回公演『G』	サスペンデッツ (東京都)	1,300
劇団ジャブジャブサーキット第 50 回公演「無重力チルドレン」	劇団 ジャブジャブサーキット (岐阜県)	2,000
少年王者館 第 35 回公演「タイトル未定」	少年王者館 (愛知県)	2,400
唐人歌舞伎 『玄洋は七つの海へ』～辛亥革命 100 周年、孫文を支えた 福岡の人々～	有限会社 ショーマンシップ* (福岡県)	1,800
「映画に出たい!」公演	株式会社 シルバーライニング (東京都)	1,800
「泥かぶら」誕生 60 年記念・新制作座新春公演	劇団 新制作座 (東京都)	300
新転位・21 第 18 回公演 「新・漂流家族—イエスの方舟事件—」	新転位・21 (東京都)	2,400
劇団スタジオライフ公演 「PHANTOM」	有限会社 スタジオライフ (東京都)	4,000
劇団スタジオライフ公演 「夏の夜の夢」・「十二夜」	有限会社 スタジオライフ (東京都)	3,000
前進座創立八十周年記念初春公演 『おたふく物語』	劇団前進座 株式会社 (東京都)	5,000
SENDAI 座☆プロジェクト 2011 東北ツアー「12 人の怒れる男」	SENDAI 座☆プロジェクト (宮城県)	3,000
空の驛舎 第 14 回公演 「under — ground」	空の驛舎 (大阪府)	700
競演 東西南北 — Asia Alternative Theater Exchange Network —	タイニイアリス NPO ARC (東京都)	3,500
劇団態変 2011 年度公演	劇団 態変 (大阪府)	1,300
戦争を知らない大人たち	劇団 太陽族 (大阪府)	2,000
Stylish	劇団 太陽族 (大阪府)	900
玉造小劇店 配給芝居 vol.7 ラックシステム 「踊る人～体育の時間」	玉造小劇店 (大阪府)	3,500
玉造小劇店 配給芝居 vol.8 「ワンダーガーデン」	玉造小劇店 (大阪府)	2,400
DA・M 新作公演 『Random Glimpses2/ でたらめなわけ 2』	劇団 DA・M (東京都)	1,500
チェルフィッチュ『三月の 5 日間』東京公演 (再演)	チェルフィッチュ (東京都)	2,100
地点上演実験 Vol.4『トラディション・トライゾン』(仮)	合同会社 地点 (京都府)	1,800
地点第 19 回公演『DIALOGUE』(仮)	合同会社 地点 (京都府)	2,400
劇団潮流第 70 回公演 「諸国を遍歴する二人の騎士の物語」	有限会社 劇団潮流 (大阪府)	1,100
芝居流通センター デス電所 第 22 回公演	デス電所 (大阪府)	900
最後の炎	テラ・アーツ・ファクトリー (東京都)	1,100
東京乾電池 35 周年記念 プレ公演 第一弾 「寿歌」 in アトリエ乾 電池	株式会社 劇団東京乾電池 (東京都)	900
東京乾電池 35 周年記念 「ハムレット」 「ショッピング」 in ザ・スズ ナリ	株式会社 劇団東京乾電池 (東京都)	3,500
劇団道化「中国残留邦人・帰国者の『今』を知る長野県縦断ツアー・ Part II『吉林食堂』公演」	特定非営利活動法人 劇団道化 (福岡県)	1,500
水の行く方	劇団 東宝現代劇七十五人の会 (東京都)	1,400

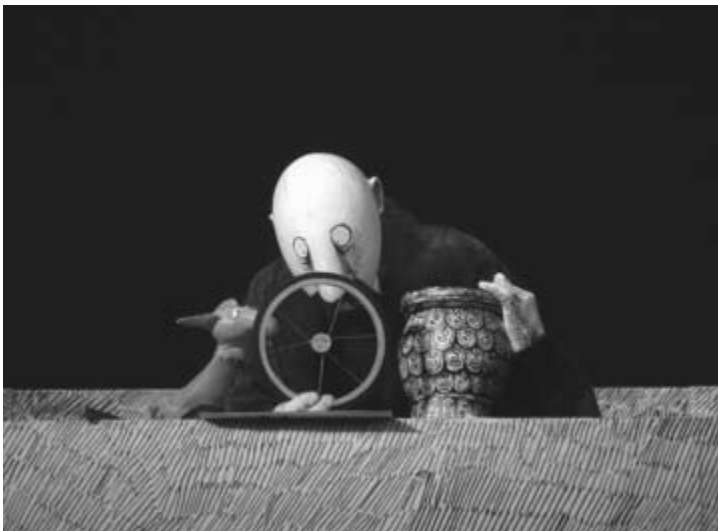
助成対象活動名	助成対象団体名（団体所在地）	助成金予定額 (単位：千円)
「レオ&レオ」vs「浮世絵師」～東西の天才画家とろう者たち～	社会福祉法人 トット基金 日本ろう者劇団 (東京都)	2,000
飛ぶ劇場 vol.32 『工場 S は夜ひらく』	飛ぶ劇場(福岡県)	1,000
劇団 TRASHMASTERS 第15回公演 「背水の孤島」(仮題)	劇団 TRASHMASTERS(東京都)	1,600
劇団 TRASHMASTERS 第16回公演 「生温かな病巣」(仮題)	劇団 TRASHMASTERS(東京都)	1,900
トリコ・A 演劇公演 「和知の収穫祭(仮)」	トリコ・A プロデュース(京都府)	2,200
別役実 海外交流シリーズ「病気」	有限会社 名取事務所(東京都)	2,300
セツ寺プロデュース 『4時48分サイコシス/渴望』 東京公演	セツ寺共同スタジオ/セツ寺企画(愛知県)	1,300
南船北馬 「ワタシのジダイ(仮)」	南船北馬(大阪府)	1,100
第29回公演 「ピラカタ・ノート」 東京・京都公演	ニットキャップシアター(京都府)	800
高校生・中学生のための巡回公演	社団法人 日本劇団協議会(東京都)	25,000
キャラメルボックス+柿喰う客『ナツヤスミ語辞典』	株式会社 ネビュラプロジェクト(東京都)	4,000
ハーフムーン・シアター・カンパニー ハロルド・ピンター連続上演 No.10 『部屋』『祝宴』	ハーフムーン・シアター・カンパニー(東京都)	1,100
劇団犯罪友の会(HANTOMO) 野外演劇公演「いろいろざ」	劇団 犯罪友の会(HANTOMO)(大阪府)	1,900
Pカンパニー第6回公演『夢、ハムレットの～陽炎篇～』	株式会社 Pカンパニー(東京都)	2,800
Pカンパニー第7回公演別役実『会議』VS阿藤智恵『どこまでも続く空 のむこうに』日替わり公演	株式会社 Pカンパニー(東京都)	1,300
千種文化小劇場・芸術公演劇団B級遊撃隊 『祭』	劇団 B級遊撃隊(愛知県)	1,300
ひょっとこ乱舞 第25回公演 『すばらしい日だ、金が要る』(仮)	ひょっとこ乱舞(東京都)	700
FUKAIPRODUCE 羽衣第13回公演「音と人情の渦(仮)」	FUKAIPRODUCE 羽衣(東京都)	400
富士山アネット 家族の証明 JAPANTOUR2011(仮)	富士山アネット(東京都)	900
富士山アネット 「鼻男(仮)」	富士山アネット(東京都)	900
劇団フライングステージ 第36回公演 「ハッピー・ジャーニー」(仮)	劇団 フライングステージ(埼玉県)	1,500
「天国への二枚の切符」	フランス演劇クレーション実行委員会(東京都)	800
Project Nyx 第7回公演 美女劇 「伯爵令嬢小鷹狩掬子の七つの大罪」	Project Nyx(東京都)	2,400
Project Nyx 第8回公演 「くるみ割り人形」	Project Nyx(東京都)	4,000
劇団文化座公演133 「骸骨ピルの庭」	有限会社 劇団文化座(東京都)	5,000
劇団文化座公演134 「越後つついし親不知」	有限会社 劇団文化座(東京都)	2,200
北京蝶々第16回公演「パラリンピックレコード」	劇団 北京蝶々(東京都)	1,300
庭劇団ベニノ 20th「タイトル未定」	庭劇団 ベニノ(東京都)	900
ペンギンブルペイルパイルズ #16「ゲッコー！」(仮)	ペンギンブルペイルパイルズ(東京都)	3,500
演劇都市札幌ウィークリーシアター 劇団 TPS 公演 「亀、もしくは…」	財団法人 北海道演劇財団(北海道)	1,600
ポツドール vol.19 「顔よ 2011(仮題)」	ポツドール(東京都)	2,500
THE SHAMPOO HAT 第27回公演 「空がある」	HOT LIPS(東京都)	2,100
『わが星』 全国ツアー (仮)	ままごと(東京都)	3,500
『あゆみ』 東京・横浜公演(仮)	ままごと(東京都)	2,300
「幸福オンザ道路」 本公演	ミクニヤナイハラプロジェクト(東京都)	800
第15回みつわ会公演 久保田万太郎作品公演<その22>	みつわ会(東京都)	2,400
仲道郁代×内藤裕敬共同企画 「窓の彼方へ」	南河内万歳一座(大阪府)	4,000
あなたに会ったことがある	有限会社 モード(東京都)	2,500
モダンスイマーズ 「ハンドダウンキッチン」(仮)	モダンスイマーズ(東京都)	4,000
モナカ興業 第10回公演 「43(仮)」	モナカ興業(東京都)	1,200
遊園地再生事業団 #18 「トータル・リビング」(仮)	遊園地再生事業団/ルアブル(東京都)	1,900

助成対象活動名	助成対象団体名（団体所在地）	助成金予定額 (単位：千円)
世仁下乃一座 フェアアート	世仁下乃一座フェアアート（東京都）	700
リオフェス2011（第五回 岸田理生アバンギャルドフェスティバル）	理生さんを偲ぶ会（神奈川県）	4,500
ある日の出来事	劇団 離風霊船（東京都）	1,900
Space 早稲田フェスティバル2011 オープニング公演 流山児★事務所+ 楽塾創立14周年記念公演「宇宙下町大戦争の巻～もーれつア太郎～」	有限会社 流山児オフィス（流山児★事務所） （東京都）	1,200
練肉工房公演 現代能「春と修羅」	有限会社 練肉工房（千葉県）	2,000
温か（仮）	ONEOR8（東京都）	2,300
演劇集団末踏創立45周年記念公演「うそつきテコちゃん」	有限会社 演劇集団末踏（東京都）	1,400
鹿児島県内離島・小人口地域「舞台芸術との感動ふれあい巡回事業 2011」	特定非営利活動法人 かごしま子ども芸術センター （鹿児島県）	300
親と子と地域を結ぶ小さな公演	有限会社 劇団風の子（東京都）	1,600
小規模小学校巡回公演	企業組合 劇団風の子九州（福岡県）	1,900
「ぶたぶたとんだ！」の小規模小学校・幼稚園・保育園公演	企業組合 劇団風の子東北（福島県）	600
北海道小規模小学校 巡回公演	有限会社 劇団風の子北海道（北海道）	1,600
「はらいっばい」	有限会社 劇団キオ（大阪府）	600
九州沖繩子どもと舞台芸術出合いの広場	九州沖繩子どもと舞台芸術出合いの広場実行委員 会（福岡県）	5,500
子どものための長崎・佐賀・鹿児島・離島・小人口地域を含む巡回公 演	特定非営利活動法人 九州沖繩子ども文化芸術協 会（福岡県）	500
小規模小学校巡回公演	社団法人 教育演劇研究協会／劇団 たんぼぼ（静 岡県）	5,000
劇団コーロ公演「空メドレー」（仮題）	株式会社 劇団コーロ（大阪府）	1,500
こどもと舞台芸術—出合いのフォーラム2011	子どもと舞台芸術—出合いのフォーラム実行委員 会（東京都）	2,100
こどもの城 ファミリーミュージカル「シーク・シーク・シーキングストー リー」（仮題）	財団法人 児童育成協会（東京都）	3,500
児童演劇地方巡回公演（僻地・離島公演）	社団法人 日本児童演劇協会（東京都）	21,000
2011年・夏一児演協 児童・青少年演劇フェスティバル	日本児童・青少年演劇協同組合（東京都）	8,000
北海道聾学校・養護学校巡回公演	有限会社 劇団みんわ座（東京都）	3,500
かわせみ座公演「人形達の棲むところ～Where the Puppets Dwell～」 （仮題）	かわせみ座（東京都）	2,600
デフ・パペットシアター・ひとみ結成30周年記念作品『森と夜と世界の 果てへの旅』初演および四国・九州・沖縄ツアー	財団法人 現代人形劇センター（神奈川県）	3,500
「どろぼうのなみだ」全国巡回公演	財団法人 すぎのこ文化振興財団（東京都）	2,500
「一年一組」パペットシアター	全国専門人形劇協同協議会（東京都）	1,000
第15回なにわ人形芝居フェスティバル	なにわ人形芝居フェスティバル運営委員会（大阪府）	400
平成23年度なごや子どものための巡回劇場「天人松の兄ちゃん」	株式会社 人形劇団むすび座（愛知県）	2,000
人形劇団むすび座 クリスマス公演 ピノキオー僕は僕の意味で動く	株式会社 人形劇団むすび座（愛知県）	2,000
人形劇「ズッコケ時間漂流記」	有限会社 ひとみ座（神奈川県）	2,100
人形劇団ブーク第167回公演「だるまちゃんとだいきこちゃん」「小 さなトムトム」	有限会社 劇団ブーク（東京都）	2,200
オズの魔法使い	有限会社 劇団ブーク（東京都）	3,000
音楽朗読劇「薔薇は生きている」	有限会社 オーサーブル（東京都）	1,500
サインミュージカル「Call Me Hero!」～サブタイトル未定～	サイン アート プロジェクト.アジアン（東京都）	1,600
ミュージカル「コレット・コラージュ」公演	株式会社 シルバーライニング（東京都）	4,000
俳優館夏休みファミリー劇場2011 ミュージカル『はだしのゲン』	有限会社 総合劇団俳優館（愛知県）	2,800
眠れぬ雪獅子（仮題）	株式会社 ティエスミュージカルファンデーション （東京都）	7,000

助成対象活動名	助成対象団体名（団体所在地）	助成金予定額 (単位：千円)
マスクプレイ・ミュージカル「赤ずきん・3びきのこぶた」	株式会社 劇団飛行船（神奈川県）	1,700
朗読ミュージカル「山崎陽子の世界」	オフィス・ディーバ（東京都）	500
マイムカンパニー CAVA エジンバラフェスティバルフリンジ凱旋東京、 沖縄巡回公演「Continent」	CAVA（東京都）	500
手話狂言・初春の会	社会福祉法人 トット基金 日本ろう者劇団 （東京都）	3,000
ソロマイムギャラリー 2011	有限会社 汎マイム工房（東京都）	1,300
大つごもり	朗読新派（東京都）	600



【演劇】  
平成22年度助成対象活動  
じゃじゃ馬ならし  
(有限会社 スタジオライフ)



【演劇】  
平成22年度助成対象活動  
セリフのない人形劇「バイセクル～ the bicycle～」  
(有限会社 ひとみ座)

伝統芸能の公開活動 (68件・96,000千円)

助成対象活動名	助成対象団体名(団体所在地)	助成金予定額 (単位:千円)
大槻能楽堂自主公演能 ナイトシアター 平家物語裏エピソード	財団法人 大槻能楽堂(大阪府)	1,300
県民のための能を知る会	財団法人 鎌倉能舞台(神奈川県)	1,500
TTR能プロジェクト 夏公演『野宮』	TTR能プロジェクト(兵庫県)	700
公益社団法人能楽協会 九州支部 普及公演 クリスマス能	公益社団法人 能楽協会(東京都)	700
能って何?	公益社団法人 能楽協会(東京都)	500
第11回 松能会	松の会(東京都)	400
たにまち能 (山本定期能)	財団法人 山本能楽会(大阪府)	1,200
ファミリー狂言会	萬狂言(東京都)	1,300
外国人のための狂言会「YOKOSO KYOGEN」	萬狂言(東京都)	700
武田太加志二十七回忌追善 第30回花影会	花影会(東京都)	600
武田太加志二十七回忌追善 第31回花影会	花影会(東京都)	400
鶴澤久の会 第二回研究公演	有限会社 雅友会(東京都)	1,100
第53回京都観世能	社団法人 京都観世会(京都府)	500
京都観世会 例会	社団法人 京都観世会(京都府)	1,600
素謡の会 「(タイトル未定)」	財団法人 京都市芸術文化協会(京都府)	700
第五十七回 同明会能	京都囃子方同明会(京都府)	800
能楽のススメ	皐風会(東京都)	1,000
金剛流普及能	金剛会(京都府)	500
第9回 大文字送り火能 ～蠟燭能～	財団法人 金剛能楽堂財団(京都府)	600
座 SQUARE	座 SQUARE(東京都)	500
同研能	同研会(京都府)	400
宝生流 當山能の会	當山能の会(東京都)	500
新作能 「沖繩残月記」	響の会(東京都)	2,600
文楽地方公演 10月・3月 (全国)	財団法人 文楽協会(大阪府)	29,000
豊春会 春の能	豊春会(京都府)	600
豊春会 秋の能	豊春会(京都府)	600
第六回 狂言ざぶん座	株式会社 万作の会(東京都)	700
第15回 石川利光 尺八リサイタル	石の会(兵庫県)	400
江戸浄瑠璃・式佐の会	江戸浄瑠璃保存会(東京都)	900
邦楽創造集団オーラJ 第28回定期演奏会 「邦楽から悩む日本への応援歌(曲)」	オーラJ(東京都)	800
第15回 「如月会」	如月会(東京都)	400
第25回現代邦楽作曲家連盟 作品演奏会	現代邦楽作曲家連盟(東京都)	200
「古曲を知る」 シリーズ・年4回	財団法人 古曲会(東京都)	900
奏心会—2011— ～「今」を語る古典～	奏心会(東京都)	400
筑前琵琶連合会 新進若手演奏会	特定非営利活動法人 筑前琵琶連合会(神奈川県)	400
第43回 桐韻会 定期演奏会	桐韻会(東京都)	300
東京発・伝統WA感動 邦楽公演 「夏・東京の太鼓」	公益財団法人 東京都歴史文化財団(東京都)	2,500
長唄東音会 定期公演	長唄東音会(神奈川県)	3,500
長唄・囃子 樂明会	長唄・囃子樂明会(東京都)	300
第5回 (社) 日本尺八連盟全国演奏大会、東京公演Ⅱ	社団法人 日本尺八連盟 東京支部(東京都)	1,000
邦楽あんさんぶるグループ ふあるべ 『7th コンサート ～和の絃奏・動めく光の中で～』	邦楽あんさんぶるグループ ふあるべ(兵庫県)	400

助成対象活動名	助成対象団体名（団体所在地）	助成金予定額 (単位：千円)
第五回 和	邦楽集団 和（東京都）	500
邦楽囃子 新の会	邦楽囃子新の会（東京都）	600
真しほ会	真しほ会（東京都）	800
花柳衛吉・花柳衛菊舞踊リサイタル「サロメ」	エグクジャパニーズダンスプロダクツ（神奈川県）	1,200
藝〇座 第四回公演	藝〇座（神奈川県）	1,500
(社) 日本舞踊協会北海道支部設立5周年記念の会 日本舞踊の世界へようこそ!	社団法人 日本舞踊協会北海道支部（北海道）	2,000
人情おどり座第七回本公演 「本日休演につき、代役・・・!？」	人情おどり座（東京都）	900
大阪樂所第29回雅楽演奏会	大阪樂所（大阪府）	1,100
音輪会第12回雅楽演奏会	音輪会（京都府）	700
桑名 六華苑 舞楽会	多度雅楽会（三重県）	2,400
第三回 天王寺樂所雅亮会 新人舞楽公演会一さらほしの舞台	天王寺樂所 雅亮会（大阪府）	600
伶楽舎雅楽コンサート no. 24	伶楽舎（東京都）	800
伶楽舎第十回雅楽演奏会	伶楽舎（東京都）	1,300
声明の会・千年の聲 声明公演「千年の聲」	声明の会・千年の聲（東京都）	2,300
のうのうコンサート	有限会社 KNOW - NOH（東京都）	500
初心者のための上方伝統芸能ナイト（仮称）	財団法人 山本能楽会（大阪府）	3,000
劇団うない 大阪公演	劇団 うない（沖縄県）	800
江戸糸あやつり人形芝居 結城座 2012年新春古典公演「芝浜」ほか（仮称）	公益財団法人 江戸糸あやつり人形 結城座（東京都）	2,500
第二十六回 平家物語の夕べ	特定非営利活動法人 原典「平家物語」を聴く会（東京都）	1,400
「琉球弧の音～そのひろがり」	沖縄県芸能関連協議会（沖縄県）	1,900
袋中上人開山400年記念 「尚寧王と袋中上人再見」	玉城流いずみ会（沖縄県）	1,800
柳嘶研究会	有限会社 大有企画（東京都）	400
圓朝座	有限会社 大有企画（東京都）	200
日本演芸若手研精会	日本演芸若手研精会（東京都）	300
日本一亭 南陵会	大阪講談協会（兵庫県）	400
藤山新太郎手妻公演 「江戸手妻の世界」	東京イリュージョン株式会社（東京都）	800
第22回 「大演芸まつり」	日本演芸家連合（東京都）	1,900



【伝統芸能】  
平成22年度助成対象活動  
日本音楽集団 関西特別公演 ～長沢勝俊 永遠に～  
(特定非営利活動法人 日本音楽集団)



【伝統芸能】  
平成22年度助成対象活動  
日本演芸若手研精会  
第352回公演より入船亭遊一  
(日本演芸若手研精会)  
©日高仁

美術の創造普及活動（16件・17,300千円）

助成対象活動名	助成対象団体名（団体所在地）	助成金予定額 （単位：千円）
「U-30 Under 30 Architects exhibition 2011」30歳以下の若手建築家の展覧会	特定非営利活動法人 アートアンドアーキテクトフェスタ（京都府）	2,000
アートプログラム青梅 2011「山川の狭間で」展	アートプログラム青梅実行委員会（東京都）	1,100
アジアネットワークビヨンドデザイン 2011 横浜展	アジアネットワークビヨンドデザイン協会（北海道）	1,200
落石計画第4期 霧と銅 ー記憶の器ー展	落石計画実行委員会（東京都）	700
音・色・かたちのポリフォニー vol.4	音楽と美術のコラボレーション実行委員会（東京都）	400
ヒロシマ アート ドキュメント 2011	CREATIVE UNION HIROSHIMA（広島県）	900
continue art project 2011	continue art project 実行委員会（千葉県）	1,300
ゼロダテ/大館展 2011「五周年記念特別展」	ゼロダテ/大館展実行委員会（秋田県）	2,500
Art Plant2011ー国際野外アート展 in 東京・狭山丘陵	特定非営利活動法人 創造エンジン（東京都）	200
朝鮮学校ダイアローグーもう一つのジモトの「風景」と「記憶」のアートプロジェクトー	ダイアローグ岡山（岡山県）	900
TAP2011ーアートリレー in 取手ー	取手アートプロジェクト実行委員会（茨城県）	500
トロールの森 2011	トロールの森実行委員会（東京都）	900
匠とつくる！アートであそぼう！展	流山文化のまちづくり実行委員会（千葉県）	200
庭のモダニスト・重森三玲（1896～1975）展	ブルーノ・タウト展実行委員会（東京都）	3,000
第10回 まつしろ現代美術フェスティバル	まつしろ現代美術フェスティバル実行委員会（長野県）	200
The 14th UNDERWATER EXHIBITION AQUART IN AMAMI ISLAND 2011	アクアート実行委員会（鹿児島県）	1,300



【美術】

平成22年度助成対象活動  
HIROSHIMA ART DOCUMENT 2010  
(CREATIVE UNION HIROSHIMA)

作品名 Heavy Riders ヘヴィー ライダー  
作家名 Laurent Faulon ロラン・フォロン  
撮影者 Laurent Faulon ロラン・フォロン



## 多分野共同等芸術創造活動（22件・25,000千円）

助成対象活動名	助成対象団体名（団体所在地）	助成金予定額 (単位：千円)
Absolute-MIX Presents “Piano+ (plus)”	Absolute-MIX 実行委員会（東京都）	600
le Parfum de Futur vol.9 飯野明日香ピアノリサイタル	飯野 明日香（東京都）	100
大井浩明 Portraits of Composers (POC) 第6回～第10回公演	大井 浩明（東京都）	800
eX. (エクストット) 23年度公演	川島 素晴（東京都）	600
鈴木俊哉 リコーダーリサイタル、リコーダー、笙、二十絃箏との新しい領域	鈴木 俊哉（神奈川県）	200
吉村七重箏リサイタル Vol.15 ～二十絃箏の新たな領域～	日本現代箏曲研究会（東京都）	300
アジア国際共同制作企画 “To Belong” (仮題)	北村 明子（東京都）	800
Whenever Wherever Festival 2011	Body Arts Laboratory（東京都）	2,000
女声合唱を伴う幻想詩劇 『星空のコンチェルティーノ お琴』	JIPAS 大日座（宮城県）	900
和太鼓能「若水(仮)」	佐藤 健作（長野県）	500
やがて みなつちになる（仮称）	越中谷 紅美（長野県）	600
時空の街 ー笑いー	北郷 悟（東京都）	100
札幌ビエンナーレプレ企画 2011 現代アート展『アートから出てアートに出よ』	札幌ビエンナーレ・プレ企画実行委員会（北海道）	3,000
第21回「インターナショナル・オルガン・フェスティバル・イン・ジャパン」2011	IOFJ 組織委員会（東京都）	2,600
アンサンブル・ゾネ ダンス公演 「Place in the Moment 瞬の場所」	アンサンブル・ゾネ（兵庫県）	1,100
i.e.project05 アンサンブル・ジェネシス新作公演	特定非営利活動法人 ST スポット横浜（神奈川県）	900
雪アートプロジェクト	特定非営利活動法人 越後妻有里山協働機構（新潟県）	1,800
合唱舞踊劇「ヨハネ受難曲」	O.F.C.（東京都）	2,000
サマー・アート・スクール展覧会&パフォーマンス 2011	クリエイティブ・アート実行委員会（東京都）	2,100
「声の力・言葉の力ー伝統と現代 詩生・歌謡・物語の始原へ 『古事記』・『アイヌ神謡集』・『万葉集』をめぐって」	社団法人 鏡仙会（東京都）	700
第18回日本国際パフォーマンス・アート・フェスティバル(ニパフ11)	日本国際パフォーマンス・アート・フェスティバル(ニパフ) 実行委員会（長野県）	2,900
見て 聞いて 参加して シリーズ Vol.02 投影と踏襲～文楽と落語・舞踏のあやしい関係～	パフォーマンスインミュージアム実行委員会（兵庫県）	400



【多分野】  
平成22年度助成対象活動  
2010年度 ウィンター・アート・スクール&パフォーマンス  
&展覧会  
(クリエイティブ・アート実行委員会)

国内映画祭等の活動：国内映画祭〈第1回募集分〉（28件・100,900千円）

助成対象活動名	助成対象団体名（団体所在地）	助成金予定額 （単位：千円）
アース・ビジョン 第20回地球環境映像祭	アース・ビジョン組織委員会（東京都）	2,200
あいち国際女性映画祭 2011	財団法人 あいち男女共同参画財団（愛知県）	5,000
アジアフォーカス・福岡国際映画祭 2011	アジアフォーカス・福岡国際映画祭実行委員会（福岡県）	10,000
第15回 うえだ城下町映画祭	うえだ城下町映画祭実行委員会（長野県）	800
大阪アジア映画祭 2012	大阪アジア映画祭実行委員会（大阪府）	10,000
カナザワ映画祭 2011	かなざわ映画の会（石川県）	1,300
第33回ぎふアジア映画祭	ぎふアジア映画祭実行委員会（岐阜県）	600
19回キンダー・フィルム・フェスティバル	一般社団法人 キンダー・フィルム（東京都）	2,300
第17回京都国際子ども映画祭	特定非営利活動法人 キンダーフィルムフェスト・きょうと（京都府）	500
第3回神戸ドキュメンタリー映画祭	神戸プラネット（兵庫県）	400
座・高円寺ドキュメンタリーフェスティバル	座・高円寺ドキュメンタリーフェスティバル実行委員会（東京都）	1,500
第15回水戸短編映像祭	特定非営利活動法人 シネマパンチ（茨城県）	1,300
第20回しまね映画祭	しまね映画祭実行委員会（島根県）	3,000
第16回長岡アジア映画祭	市民映画館をつくる会（新潟県）	500
ショートピース！仙台短篇映画祭 2011	仙台短篇映画祭実行委員会（宮城県）	800
第14回京都国際学生映画祭	公益財団法人 大学コンソーシアム京都（京都府）	1,200
Next-Generation Film Festival 田辺・弁慶映画祭 2011	田辺・弁慶映画祭実行委員会（和歌山県）	800
第21回映画祭 TAMA CINEMA FORUM	TAMA 映画フォーラム実行委員会（東京都）	2,300
第24回東京国際女性映画祭	東京国際女性映画祭実行委員会（東京都）	4,000
第12回東京フィルメックス／ TOKYO FILMeX 2011	特定非営利活動法人 東京フィルメックス実行委員会（東京都）	17,000
第17回函館港イルミネーション映画祭 2011	函館港イルミネーション映画祭実行委員会（北海道）	1,100
第3回福島こどものみらい映画祭	福島こどものみらい映画祭実行委員会（福島県）	2,000
第17回宮崎映画祭	宮崎映画祭実行委員会（宮崎県）	400
もりおか映画祭 2011	もりおか映画祭実行委員会（岩手県）	1,000
山形国際ドキュメンタリー映画祭 2011	特定非営利活動法人 山形国際ドキュメンタリー映画祭（山形県）	23,000
第36回湯布院映画祭	湯布院映画祭実行委員会（大分県）	1,900
第14回 ゆふいん文化・記録映画祭	ゆふいん文化・記録映画祭実行委員会（大分県）	1,000
第8回ラテンビート映画祭	ラテンビート映画祭実行委員会（東京都）	5,000



【国内映画祭】  
平成22年度助成対象活動  
第13回京都国際学生映画祭  
（公益財団法人 大学コンソーシアム京都）

国内映画祭等の活動：日本映画上映活動〈第1回募集分〉(9件・6,000千円)

助成対象活動名	助成対象団体名(団体所在地)	助成金予定額(単位:千円)
第7回大阪ミナミ映画祭	大阪ミナミ映画祭実行委員会(大阪府)	1,200
映画「ビューティフル アイランズ」上映と監督講演会&写真パネル展	岡山映画鑑賞会(岡山県)	100
親子映画埼玉県連絡会主催「親と子のよい映画をみる会」	親子映画埼玉県連絡会(埼玉県)	1,400
第5回江東シネマフェスティバル～映画のまち深川～小津安二郎の生まれたところ	公益財団法人 江東区文化コミュニティ財団(東京都)	400
生誕百年記念 森一生映画旅	特定非営利活動法人 コミュニティシネマ大阪(大阪府)	600
文芸映画特集 vol.2	シネ・ピピア企画運営委員会(兵庫県)	400
いのちと食を語り合う映画会	長崎県映画センター(長崎県)	300
浪速の映画大特集	日本映画大回顧展上映実行委員会(大阪府)	1,000
第6回北海道ユニバーサル上映映画祭	北海道ユニバーサル上映映画祭実行委員会(北海道)	600

国内映画祭等の活動：日本映画上映活動〈臨時募集分〉(9件・20,900千円)

助成対象活動名	助成対象団体名(団体所在地)	助成金予定額(単位:千円)
「アース・ビジョン in 東北」上映プロジェクト	アース・ビジョン組織委員会(東京都)	400
子どもたちに笑顔を!!「被災地の子どもたちに映画を届けるプロジェクト」	有限会社 茨城映画センター(茨城県)	1,700
つながり映画祭 in とうほく(いわて・みやぎ・ふくしま・いばらぎ)	有限会社 イメージ・サテライト(東京都)	1,600
映画屋とその仲間たち	映画屋とその仲間たち(東京都)	1,500
GENKI CINEMA PROJECT	ELECTRO89 co.,ltd.(東京都)	3,000
トラック野郎野外上映 in 東北	かなざわ映画の会(石川県)	400
東日本大震災被災地及び避難施設等における上映活動(映画応援団ーシネマエール東北など)	一般社団法人 コミュニティシネマセンター(東京都)	10,000
「ほっ」とする、ひととき。	協同組合 日本映画・TV録音協会(東京都)	1,100
にじいろシネマ プロジェクト	株式会社 Budscene(埼玉県)	1,200



【日本映画上映活動】  
平成22年度助成対象活動  
第5回北海道ユニバーサル上映映画祭  
(北海道ユニバーサル上映映画祭実行委員会)



【日本映画上映活動】  
平成22年度助成対象活動  
かがわ文化芸術祭2010参加公演  
「さぬきえいがびと in 映画の楽校～スペシャルトーク&シネマ～」  
(映画の楽校)

## 地域文化振興活動

### 地域文化施設公演・展示活動：文化会館公演活動（147件・173,100千円）

都道府県	助成対象活動名	助成対象団体名（文化施設名）	助成金予定額 (単位：千円)
北海道	「文化のみえるまち 市民音楽祭」	特定非営利活動法人 深川市舞台芸術交流協会（深川市文化交流ホール（み・らい））	700
//	演劇「6週間のダンスレッスン」	とままえ舞台鑑賞友の会（苫前町公民館）	1,300
//	演劇公演 「炎の人」大空町公演	財団法人 女満別青少年育成事業協会（大空町教育文化会館）	1,500
//	熱帯 JAZZ 楽団 幕別公演	特定非営利活動法人 まくべつ町民芸術劇場（幕別町百年記念ホール）	1,000
//	椎名豊クインテット スペシャル ジャズ コンサート 2011	財団法人 釧路市民文化振興財団（釧路市生涯学習センター）	400
青森県	第3回 中世の館 ふれあいジャンボリー	特定非営利活動法人 婆娑羅凡人舎（青森市中世の館）	300
岩手県	今井 奈緒子 パイプオルガン・コンサート～ with 波多野 睦美～	財団法人 盛岡市文化振興事業団（盛岡市民文化ホール）	200
宮城県	七ヶ浜国際村パフォーマンスカンパニー NaNa5931 第10回公演	七ヶ浜町（七ヶ浜国際村ホール）	900
山形県	山形テルサ 10周年記念事業 ベルリン・バロック・ゾリステン&榎本大進演奏会	山形市（山形テルサ）	1,800
//	2011 酒田希望音楽祭 新日本フィルハーモニー交響楽団コンサート	酒田希望音楽祭実行委員会（酒田市民会館）	2,300
//	「ウイーン・ピアノデュオ・クトロヴァッツ」公演	南陽市（南陽市民会館）	400
//	遊佐町立図書館開館 20周年記念事業 「音楽の絵本」	遊佐町（遊佐町生涯学習センター）	500
福島県	ふくしま・オーケストラとクラシックバレエの祭典「くるみ割り人形」	財団法人 福島県文化振興事業団（福島県文化センター）	1,400
茨城県	オデッサ国立歌劇場オペラ「トゥーランドット」	財団法人 いばらき文化振興財団（茨城県立県民文化センター）	1,500
栃木県	第25回人形劇こどもフェスティバル	財団法人 足利市みどり文化・スポーツ財団（足利市民プラザ）	200
//	ファミリーコンサート「音楽のおくりもの」	共立・環境整備・日立ビルシステム共同事業体：指定管理者（栃木市栃木文化会館）	200
//	芳賀町オーケストラコンサート	芳賀町（芳賀町民会館）	1,200
群馬県	きりふ寄席	財団法人 桐生市市民文化事業団（桐生市市民文化会館）	300
埼玉県	～未来の音楽家シリーズ～ 12人のヴァイオリニストと12人のヤングヴァイオリニスト	財団法人 さいたま市文化振興事業団（さいたま市地域中核施設プラザイースト）	200
//	プラザミュージカル	財団法人 さいたま市文化振興事業団（さいたま市地域中核施設プラザウエスト）	1,800
//	埼玉会館ファミリー・クラシック「夏休みオーケストラランド!」	財団法人 埼玉県芸術文化振興財団（埼玉会館）	2,200
//	熊谷会館ファミリー・コンサート「音楽の絵本」	財団法人 埼玉県芸術文化振興財団（熊谷会館）	200
千葉県	施設丸ごと!文化発見フェスタ	財団法人 千葉県文化振興財団（千葉県文化会館）	800
//	東総ホールオペラ「カルメン」	財団法人 千葉県文化振興財団（千葉県東総文化会館）	700
//	千葉市若葉文化ホール開館 20周年記念事業 はじめてのオーケストラコンサート	財団法人 千葉市文化振興財団（千葉市若葉文化ホール）	1,000
//	千葉県少年少女オーケストラとアキラさんの大発見コンサート	財団法人 東金文化・スポーツ振興財団（東金文化会館）	500
東京都	東京文化会館オペラ BOX	公益財団法人 東京都歴史文化財団（東京文化会館）	1,100
//	江東区の中学生と東京シティ・フィルが贈る 「元気の出るコンサート 2011」	公益財団法人 江東区文化コミュニティ財団（江東区文化センター）	500
//	東京シティ・バレエ団/ティアラ「くるみ」の会「第26回くるみ割り人形」	公益財団法人 江東区文化コミュニティ財団（江東区江東公会堂（ティアラこうとう））	2,800
//	めぐろパーシモンホール オペラ入門シリーズ「これがオペラだVII」	財団法人 目黒区芸術文化振興財団（目黒区めぐろパーシモンホール）	1,000

都道府県	助成対象活動名	助成対象団体名（文化施設名）	助成金予定額 (単位：千円)
東京都	大田区アマチュア音楽祭 2011 "Big Jazz Day"	公益財団法人 大田区文化振興協会(大田区区民プラザ)	500
//	あらかわ まちづくり・ヒトづくりプロジェクト "1 Week Dance Labo"	株式会社 シービーシーメソッド:指定管理者(荒川区ムーブ町屋)	700
//	オリンパスホール八王子 開館記念コンサート	八王子市(八王子市民会館(※オリンパスホール八王子))	2,400
//	立川市民オペラ公演 2012 歌劇「トゥーランドット」	立川市民オペラの会(立川市市民会館(アミューたちかわ))	5,000
//	武蔵野シティバレエ 第26回定期公演	財団法人 武蔵野文化事業団(武蔵野市民文化会館)	800
//	沼尻竜典&トウキョウ・モーツァルトプレーヤーズ 第57回 定期演奏会	財団法人 三鷹市芸術文化振興財団(三鷹市芸術文化センター)	1,300
//	府中の森芸術劇場開館20周年記念 重要無形文化財「雅楽」特別公演 宮中雅楽の調べ ~解説付き~	財団法人 府中文化振興財団(府中の森芸術劇場)	300
//	レクチャーコンサート ピアノ音絵巻	財団法人 調布市文化・コミュニティ振興財団(調布市文化会館たづくり)	300
//	ルネこだいら 新春能・狂言鑑賞会	財団法人 小平市文化振興財団(小平市民文化会館(ルネこだいら))	200
//	~クリスマスロマンティックジャズコンサート 伝説のビッグバンド『猪俣 猛 The 3rd コンサート』	野村ビルマネジメント株式会社:指定管理者(国分寺市立いすみホール)	400
//	劇団わらび座オリジナルミュージカル「アテルイ」~バックステージツアー、ワークショップで多角的に楽しむミュージカル~(仮)	公益財団法人 多摩市文化振興財団(多摩市立複合文化施設(パルテノン多摩))	1,700
//	上野学園 石橋メモリアルホール モーツァルトと出会う~田部京子のピアノ協奏曲+教育プログラム	学校法人 上野学園(上野学園大学上野学園 石橋メモリアルホール)	1,700
//	藝大スペシャルアート「障がいを超えて」Vol.1 ~障がい者とアート~	国立大学法人 東京芸術大学(東京芸術大学奏楽堂)	1,300
//	親子で楽しめる国立音楽大学ファミリー・コンサート 2011	学校法人 国立音楽大学(国立音楽大学講堂)	1,000
//	桜美林大学プルナスホールプロデュース/市民参加企画 群読音楽劇『銀河鉄道の夜 2011』	学校法人 桜美林学園(桜美林大学プルナスホール)	600
神奈川県	EnTRANS コンサート	財団法人 厚木市文化振興財団(厚木市文化会館)	500
//	KAAT キッズ・プログラム	公益財団法人 神奈川芸術文化財団(神奈川芸術劇場(KAAT))	1,600
//	よこすか能 2011 観世喜正プロデュース蝶燭能	財団法人 横須賀芸術文化財団(横須賀芸術劇場)	700
//	横浜能楽堂企画公演「新版・浄瑠璃姫物語」	公益財団法人 横浜市芸術文化振興財団(横浜能楽堂)	700
//	関内ホールコンテンポラリーダンスシリーズ「ダンス・イン・ライブ・YOKOHAMA Vol.2 東野祥子&カジワラトシオ」	関内ホール管理運営共同事業体:指定管理者(横浜市民文化会館関内ホール)	900
//	能三昧	逗子市(逗子文化プラザホール)	600
//	杉田劇場開館7周年記念 世界とつながる杉劇フレンドシップコンサート 歌でつながる磯子と世界	公益財団法人 横浜市芸術文化振興財団(横浜市磯子区民文化センター(杉田劇場))	1,000
//	伝統芸能講座その2 伝統芸能体験講座「能の謡を体験しよう」	株式会社 シグマコミュニケーションズ:指定管理者(久良岐能舞台)	200
//	小澤征爾音楽塾 オーケストラ&合唱団 特別演奏会 2012	サントリーパブリシティサービスグループ:指定管理者(鎌倉芸術館)	1,100
//	2011 昭和音楽大学オペラ公演「ファルスタッフ」	学校法人 東成学園(昭和音楽大学テアトロ・ジューリオ・ショウワ)	5,000
新潟県	新潟ニューセンチュリーオペラ「てかがみ」	財団法人 新潟県文化振興財団(新潟県民会館)	4,000
//	春の能楽鑑賞会 ~能楽堂で“お花見”~	財団法人 新潟市芸術文化振興財団((りゅーとぴあ)新潟市民芸術文化会館)	1,500
//	邦楽創造集団 オーラJ 北区公演	NKS・ハピスカとよさか・コンベンションリンケージ共同事業体:指定管理者(新潟市北区文化会館)	500
富山県	オーケストラの魅力に迫る「ブラームス&和洋楽器による交響曲」 ~和と洋の融合による新作<初演>~	財団法人 富山県文化振興財団(富山県新川文化ホール)	2,300
//	宝生流・観世流・和泉流三派合同 第二十五回記念 能楽鑑賞大会	財団法人 富山県文化振興財団(富山県高岡文化ホール)	600
//	オリジナルミュージカル(演目未定)	財団法人 砺波市文化振興会(砺波市文化会館)	600

都道府県	助成対象活動名	助成対象団体名（文化施設名）	助成金予定額 (単位：千円)
富山県	コスモホール開館 25 周年記念公演 第九演奏会	財団法人 入善町文化振興財団（入善町民会館（コスモホール））	700
石川県	金沢ジュニアオペラスクール (KJOS) 中間発表会	財団法人 金沢芸術創造財団（金沢市民芸術村）	1,400
〃	「金沢ティーンズミュージカル第 3 回公演」	財団法人 金沢芸術創造財団（金沢市文化ホール）	1,100
〃	シグナス音楽祭～秋～ Vol.4	津幡町教育委員会（津幡町文化会館（シグナス））	600
〃	「内灘砂丘フェスティバル 2011」	内灘町文化会館（内灘町文化会館）	800
〃	オペラ 「ヘンゼルとグレーテル」	学校法人 稲置学園（金沢星稜大学稲置記念館稲置講堂）	2,300
福井県	第 10 回文化創造塾 虹のはしフェスタ 2011「虹のサウンド. オブ. ミュージック in sabae」	特定非営利活動法人 Comfort さばえ（鯖江市文化センター）	1,200
〃	茂山家狂言公演	若狭町（パリア若狭）	400
〃	音楽絵巻「お江・越前北ノ庄哀歌」 講談と室内楽による新感覚のコラボレーション「音楽絵巻」福井編	財団法人 福井県文化振興事業団（福井県立音楽堂（ハーモニーホールふくい））	400
山梨県	第十四回笛吹新能	財団法人 ふえふき文化・スポーツ振興財団（笛吹市スコレセンター）	1,100
〃	東西古楽の真夏の祭典 第 26 回都留音楽祭 ～Tsuru Early Music Festival～	財団法人 都留楽友協会（都の杜うぐいすホール）	800
長野県	長野県佐久創造館開館 30 周年記念事業「第 5 回スプリングコンサート」	株式会社 フードサービスシンワ：指定管理者（長野県佐久創造館）	1,400
〃	第 37 回木曾音楽祭	木曾音楽祭実行委員会（木曾文化公園文化ホール）	1,500
岐阜県	「第 4 回ぎふジャズフェスティバル」	ジャズフェスティバル公演実行委員会（岐阜市民会館）	300
静岡県	ROSE THEATRE MUSICAL 2011 「A PASSAGE POINT」	財団法人 富士市文化振興財団（富士市文化会館）	1,000
〃	大道芸 in シアター	財団法人 静岡市文化振興財団（静岡市民文化会館）	700
愛知県	名古屋市文化振興事業団 2012 年企画公演ミュージカル「シンデレラ」	財団法人 名古屋市文化振興事業団（名古屋市青少年文化センター）	5,000
〃	みんなのリーディング	財団法人 名古屋市文化振興事業団（名古屋市芸術創造センター）	900
〃	シングルマザーズ豊橋公演	財団法人 豊橋文化振興財団（豊橋市民文化会館）	900
〃	第 11 回しみん劇 「決定版 十一ぴきのネコ」	ちりゅう芸術創造協会（知立市文化会館（パティオ池鯉鮒））	1,300
三重県	三重音楽発信 Vol.8 リスト生誕 200 年 ガラ・コンサート 「その至高なる芸術～ピアノと歌で綴る “愛と信仰” の世界」	財団法人 三重県文化振興事業団（三重県総合文化センター（三重県文化会館））	500
滋賀県	夕涼み能	株式会社 ピーエーシーウエスト：指定管理者（大津市伝統芸能会館）	100
京都府	アルティ・アーティスト・プロジェクト (A.A.P.) プロウ部門 アルティ・ダンス・カンパニー第 8 回公演	財団法人 京都文化財団（京都府立府民ホール（アルティ））	900
〃	越境する伝統～韓国舞踊の場所から・金梅子（キム・メジャ）の仕事	学校法人 瓜生山学園（京都造形芸術大学・京都芸術劇場）	1,600
大阪府	「ジョイフル・オーケストラ」～イギリス音楽特集～	財団法人 堺市文化振興財団（堺市立桐文化会館）	900
〃	SHOW 劇場 Vol.6 「牡丹燈籠」	財団法人 吹田市文化振興事業団（吹田市文化会館（メイシアター））	1,000
〃	市民合唱 ヘンデル「メサイア」	財団法人 高槻市文化振興事業団（高槻市立文化会館（高槻現代劇場））	900
〃	第 13 回河内長野マイタウンオペラ 不朽の名作シリーズ vol.3 「椿姫」	財団法人 河内長野市文化振興財団（河内長野市立文化会館（ラプリーホール））	4,000
〃	文楽鑑賞教室	財団法人 松原市文化情報振興事業団（松原情報文化アメニティセンター（ゆめニティプラザ））	400
〃	第 26 回 リトルカメリア推薦コンサート	財団法人 摂津市施設管理公社（摂津市民文化ホール）	1,200
〃	四條畷市市民総合センター創立 30 周年記念事業 紙ふうせんコンサート	四條畷市（四條畷市市民総合センター）	300
〃	東京混声合唱団特別演奏会 in SAYAKA 一地元合唱団と共に	財団法人 大阪狭山市文化振興事業団（大阪狭山市文化会館）	800
〃	平成 23 年度「芸術と鑑賞」（音楽と美術）	学校法人 樟蔭学園（大阪樟蔭女子大学円形ホール）	100

都道府県	助成対象活動名	助成対象団体名（文化施設名）	助成金予定額 (単位：千円)
大阪府	大阪市立大学・ジャカルタ芸術大学合同企画公演 「異文化交流の最前線—境界のカラダ」 Part1	公立大学法人 大阪市立大学（大阪市立大学田中記念館ホール）	1,400
//	第47回オペラ公演 サマーオペラ モーツァルト・シリーズ「魔笛」	学校法人 大阪音楽大学（大阪音楽大学ザ・カレッジ・オペラハウス）	5,000
兵庫県	神戸市灘区区制80周年記念事業 灘の歴史を講談と室内楽で贈る平成新古典「なだ音楽絵巻」	文化律灘合同会社：指定管理者（神戸市立灘区民ホール）	300
//	KAVC ダンスフロンティア《トリコロール・エクステンジ》「またあした！—à demain！—」	大阪ガスビジネスクリエイト株式会社：指定管理者（神戸アートビレッジセンター）	700
//	第26回 伊丹市民オペラ定期公演 「フィガロの結婚」	公益財団法人 伊丹市文化振興財団（伊丹市立文化会館（いたみホール））	2,900
//	豊岡市民ブラザ 演劇ファクトリー第8回公演 「命と水（仮称）」制作と上演	豊岡市（豊岡市民ブラザ）	900
//	たからづか能 ～芸能古今東西シリーズ	財団法人 宝塚市文化振興財団（宝塚市立ソリオホール）	400
//	みき演劇セミナー第十六号「わがまちシリーズ第9弾」	財団法人 三木市文化振興財団（三木市文化会館）	800
//	第20回みつなかオペラ G.ドニゼッティ<オペラ・セリア>シリーズ～そしてヴェルディに至る悲歌劇の世界～II ドニゼッティ/歌劇「ラ・ファヴォリータ」	公益財団法人 川西市文化財団（川西市みつなかホール）	5,000
//	「ベルリンフィル12人の金管奏者たち2011」&特別公開クリニック	株式会社 JTB コミュニケーションズ：指定管理者（三田市総合文化センター）	1,800
//	富良野グループ公演 2011年 夏「帰国（きこく）」 宍粟市公演	財団法人 山崎文化振興財団（宍粟市山崎文化会館）	1,500
奈良県	劇団いかるが第十三回公演 斑鳩物語パート13 『亀田明神と恵比寿神社』～鳴動をやめた中将姫～	財団法人 斑鳩町文化振興財団（斑鳩町文化振興センター（いかるがホール））	200
//	なら灯花会ブロムナードコンサート2011	奈良県文化会館	1,200
和歌山	富良野 GROUP2011年夏「帰国（きこく）」	御坊市民文化会館自主事業実行委員会（御坊市民文化会館）	1,500
鳥取県	ヤング・プロデューサーズ・シリーズ vol.3 鳥取県青少年郷土芸能の祭典	財団法人 鳥取県文化振興財団（鳥取県立県民文化会館 梨花ホール）	1,200
//	鹿野ふるさとミュージカル25周年記念公演	鹿野町民音楽祭実行委員会（鳥取市立鹿野町中央公民館）	1,100
島根県	（財）浜田市教育文化振興事業団設立15周年記念 住民参加創作ミュージカル『我が夢は波濤の彼方に～八右衛門と三兵衛～』	財団法人 浜田市教育文化振興事業団（浜田市石中央文化ホール）	1,200
//	第20回記念「出雲ドーム2000人の吹奏楽」	「出雲ドーム2000人の吹奏楽」実行委員会（出雲ドーム）	1,100
岡山県	日露ヴィルティオーズによる2台ピアノコンサート	津山街づくり株式会社：指定管理者（音楽文化ホール・ベルフォーレ津山）	100
広島県	演劇引力広島 第9回 プロデュース公演	財団法人 広島市文化財団（アステールプラザ（広島市文化創造センター））	2,800
//	せとうちクラシックライブ メインコンサート	財団法人 広島市文化財団（広島市西区民文化センター）	300
//	ミュージックシアター ASAKITA 第17回公演	財団法人 広島市文化財団（広島市安佐北区民文化センター）	700
//	さえきコラボ劇場	財団法人 広島市文化財団（広島市佐伯区民文化センター）	200
//	ポポロの広響コンサート「肩のこらないクラシックⅢ」 ～交響曲へのステップ～（仮決定）	三原まちづくり芸術文化センター共同事業体：指定管理者（三原市芸術文化センター（ポポロ））	700
山口県	第11回防府音楽祭 <ほうふニューイヤーコンサート2012>	財団法人 防府市文化振興財団（防府市地域交流センター（アスピラート））	2,400
//	シンフォニア・フロイデと広島交響楽団による 歓喜の第九演奏会	サントリーパブリシティサービス株式会社：指定管理者（山口県民文化ホールいわくに（シンフォニア岩国））	1,800
//	こどものうたフェスティバル	周南市（周南市文化会館）	1,200
//	親子で楽しむオペラ「ヘンデルとグレーテル」	山陽小野田市教育委員会（山陽小野田市文化会館）	400
徳島県	Tokushima Musicians' Fes. V ～とくしま ビッグバンド Jazz の祭典2011～（仮称）	財団法人 徳島県文化振興財団（徳島県郷土文化会館（※あわぎんホール））	1,600
香川県	こどものためのオペラ劇場「聖杯王パルジファル」（仮題）	財団法人 高松市文化芸術財団（高松市文化芸術ホール（サンポートホール高松））	2,600

都道府県	助成対象活動名	助成対象団体名（文化施設名）	助成金予定額 (単位：千円)
香川県	とらまる人形劇カーニバル 2011	とらまる人形劇カーニバル実行委員会（東かがわ市とらまるパベットランド）	900
//	青年団公演『革命日記』	学校法人 四国学院（四国学院大学ノトススタジオ）	700
愛媛県	内子座文楽公演	内子座文楽公演実行委員会（内子座）	2,400
高知県	高知県立県民文化ホール リニューアル・オープン記念事業「大阪交響楽団ガラ・コンサート」	財団法人 高知県文化財団（高知県立県民文化ホール）	2,300
福岡県	響ホールフェスティバル 2011	財団法人 北九州市芸術文化振興財団（北九州市立響ホール）	1,300
//	ぼんブラザホール DD シアター グレコローマンスタイル「ぼさっとノヴァ」	特定非営利活動法人 福岡パフォーミングアーツプロジェクト（福岡市祇園音楽・演劇練習場（ぼんブラザホール））	400
//	九州交響楽団による吹奏楽オリジナル演奏会	飯塚市（飯塚市文化会館（イヅカコスモスコモン））	1,100
//	深夜放送とわたしとビートルズ	財団法人 大野城市都市施設管理公社（大野城まどかびあ）	300
//	市民ミュージカル「薬王寺の経筒伝説」	古賀市教育委員会（古賀市中央公民館（リーバスプラザ））	500
//	アクロスちびっこコンサート こどものためのオペラ「花咲かじいさん」	財団法人 アクロス福岡（福岡県国際文化情報センター（アクロス福岡））	1,500
佐賀県	宝石箱コンサートXV 愛、そして祈り	武雄市（武雄市北方公民館）	600
長崎県	ケルティック・クリスマス 2011 『アヌーナ』コンサート（仮）	公益財団法人 佐世保地域文化事業財団（アルカス SASEBO）	900
//	OMURA 室内合奏団 第12回定期演奏会	財団法人 大村市振興公社（大村市体育文化センター（シーハットおおむら））	1,100
熊本県	「アラジンと魔法のランプ」（影絵劇）公演	合志市（合志市文化会館）	500
//	宇城市民創作肥後にわか劇「まつばせ物語」	株式会社 オカムラ：指定管理者（宇城市総合体育文化センター ウイングまつばせ（宇城市松橋文化ホール））	700
大分県	人間国宝～その心と技～ 第五回 堅田喜三久	財団法人 大分県文化スポーツ振興財団（大分県立総合文化センター（※ iichiko 総合文化センター））	700
宮崎県	音楽のおもちゃ箱 2011 「魔笛」	財団法人 宮崎県立芸術劇場（宮崎県立芸術劇場（※メディキット県民文化センター））	1,400
//	ひむかオペラ 喜歌劇「こうもり」	財団法人 延岡総合文化センター（延岡総合文化センター）	1,600
//	親子ふれあい人形劇場	えびの市文化センター（えびの市文化センター）	300
鹿児島県	平成23年度宝山ホール自主文化事業 ミュージカル「青空の休暇」	財団法人 鹿児島県文化振興財団（鹿児島県文化センター（※宝山ホール））	1,200
//	鹿児島音楽フェスティバル「みやまの森の響き」	財団法人 鹿児島県文化振興財団（霧島国際音楽ホール（みやまコンセール））	1,300
//	オペラ「コシ・ファン・トゥッテ」沖永良部公演～コシ・ファン・トゥッテ～女はみんなこうしたもの	知名町（おきえらぶ文化ホール あしびの郷・ちな）	2,700
//	中種子町郷土芸能祭	中種子町教育委員会（種子島こり～な）	300

(注) ※は、施設命名権(ネーミングライツ)によるもの。



【文化会館公演活動】

知名町（おきえらぶ文化ホール あしびの郷・ちな）

平成22年度助成対象活動  
おきえらぶ文化ホール あしびの郷・ちな 開館10周年記念事業  
町民創作ミュージカル「えらぶ百物語」



地域文化施設公演・展示活動：美術館展示活動（95件・177,900千円）

都道府県	助成対象活動名	助成対象団体名（文化施設名）	助成金予定額 （単位：千円）
北海道	「竹岡羊子展」	財団法人 札幌市芸術文化財団（札幌芸術の森美術館）	2,000
〃	第27回写真の町東川賞受賞作家作品展事業	東川町写真の町実行委員会（東川町文化ギャラリー）	2,000
〃	道南美術の21世紀	北海道立函館美術館	800
〃	「十勝の美術」	北海道立帯広美術館	900
青森県	開館5周年記念 青木淳×杉戸洋展	青木淳×杉戸洋展実行委員会（青森県立美術館）	4,000
〃	「近衛家陽明文庫名宝展 ～王朝文化1000年の至宝」	弘前市教育委員会（弘前市立博物館）	4,000
宮城県	遷宮 神々の若がえり ー伊勢神宮の式年遷宮と神社の造替ー	東北歴史博物館	2,500
〃	こどもがつくる! mini センダイ	財団法人 仙台市市民文化事業団（せんだいメディアテーク）	1,300
秋田県	特別展 粋なよそおい 雅なよそおい	秋田県立博物館	800
福島県	生誕400年記念「保科正之の時代」展	福島県立博物館	2,600
茨城県	輝く女たち ーその強さ、儚さ、複雑さ	茨城県近代美術館	1,600
〃	特別展「妖怪展」	財団法人 茨城県教育財団（茨城県立歴史館）	3,000
〃	イエッペ・ハイン「参加してください」	財団法人 水戸市芸術振興財団（水戸芸術館現代美術ギャラリー）	5,000
〃	「板谷波山ー青磁と白磁を中心としてー」	財団法人 波山先生記念会（板谷波山記念館）	800
栃木県	石川寒巖：絵にこめられた魂	栃木県立美術館	3,000
〃	五月女哲平個展	小山市立車屋美術館	600
〃	サマーフォーラム2011 「線と点がつながるもの もじ・色」	特定非営利活動法人 もうひとつの美術館（もうひとつの美術館）	400
群馬県	開館10周年記念 風景画と人物画ー日本近代洋画にみる“自然と人間”ー	群馬県立館林美術館	3,500
〃	第5回ふるさと文化人展「千輝玉斎展」	中之条町歴史民俗資料館	100
〃	企画展「国境河川地域、玉村町の戦国時代」	玉村町（玉村町文化センター玉村町歴史資料館）	800
〃	企画展示「岩宿時代の東西交流」	岩宿博物館	700
埼玉県	企画展「清水晃・吉野辰海 二人展」	埼玉県立近代美術館	2,200
〃	〈川越の美術家たち〉 金沢健一展 ー出発点としての鉄 1982-2011 ー	川崎市（川崎市立美術館）	1,400
千葉県	「出羽三山」	千葉県立中央博物館	1,600
〃	「松戸の美術 100年史」展	松戸市教育委員会（松戸市立博物館）	3,000
東京都	畠山 直哉 Natural History	公益財団法人 東京都歴史文化財団（東京都写真美術館）	2,700
〃	ベルリンーマイクロコートピア	公益財団法人 東京都歴史文化財団（東京都現代美術館）	3,500
〃	和田誠展	財団法人 せたがや文化財団（世田谷文学館）	2,400
〃	土門拳の古寺巡礼	財団法人 八王子市学園都市文化ふれあい財団（八王子市夢美術館）	1,700
〃	谷川晃一ー絵画の楽園ー展	財団法人 三鷹市芸術文化振興財団（三鷹市美術ギャラリー）	3,000
〃	版画でつくる 驚異の部屋へようこそ!	町田市（町田市立国際版画美術館）	2,300
〃	江戸糸あやつり人形 結城座 展 糸し糸しと言う心	小金井市（小金井市立はげの森美術館）	900
〃	表象とかたちー伊藤熹朔と昭和の舞台美術ー	学校法人 早稲田大学（早稲田大学坪内博士記念演劇博物館）	1,100
〃	「WA：日本デザインと調和の精神」展ー世界が見た日本のデザインー	学校法人 武蔵野美術大学（武蔵野美術大学美術館）	2,900
〃	明治の視覚革命!ー工部美術学校と学習院ー展	学校法人 学習院（学習院大学史料館）	1,300
〃	「国際陶芸教育交流展」	国立大学法人 東京芸術大学（東京芸術大学大学美術館陳列館）	1,000

都道府県	助成対象活動名	助成対象団体名（文化施設名）	助成金予定額 (単位：千円)
神奈川県	日常／ワケあり 江口悟・田口一枝・播磨みどり	公益財団法人 神奈川芸術文化財団（神奈川県民ホールギャラリー）	1,900
//	川上音二郎没後100年・川上貞奴生誕140年記念「川上音二郎・貞奴展」	財団法人 茅ヶ崎市文化振興財団（茅ヶ崎市美術館）	2,200
//	「鬼才たちの星座－岡本太郎・三島由紀夫・澁澤龍彦・土方巽・大野一雄」	川崎市（川崎市岡本太郎美術館）	3,000
//	藤牧義夫展	神奈川県立近代美術館（神奈川県立近代美術館 鎌倉）	700
//	開館20周年記念 伊東深水展	平塚市美術館	4,500
新潟県	「里山実験室」展	株式会社 アートフロントギャラリー：指定管理者（まつだい雪国農耕文化村センター農舞台ギャラリー）	1,600
富山県	開館30周年記念特別展「富本憲吉と一枝－暮らしに役立つ美しいもの－」	富山市教育委員会（富山市陶芸館）	1,100
福井県	「みのわ淳・難波田龍起展」	鯖江市（鯖江市まなべの館）	900
長野県	展覧会「平山和子－絵本の原画と落ち葉の絵」	財団法人 長野県文化振興事業団（長野県県民文化会館（ホクト文化ホール））	600
//	開館30周年記念特別展「道が人をつなぐ 北国街道の400年」	長野市立博物館	2,600
//	松樹路人展	株式会社 地域文化創造：指定管理者（茅野市美術館）	2,200
//	桜井 寛 展	佐久市立近代美術館	2,300
//	男の自画像展	東御市梅野記念絵画館	400
岐阜県	「人間国宝 紋紗 土屋順紀」展	財団法人 岐阜現代美術財団（関市立篠田桃紅美術空間）	400
静岡県	江川坦庵と幕末の静岡展	財団法人 静岡県文化財団（静岡県コンベンションアーツセンター（グランシップ）展示ギャラリー）	1,400
//	池口史子の世界展	財団法人 池田20世紀美術館（池田20世紀美術館）	1,600
愛知県	メソアメリカ・アンデス文明展	愛知県（愛知県陶磁資料館）	1,900
//	市制90周年記念 絹谷幸二展	一宮市博物館	2,700
//	「佐分 眞 展」	一宮市三岸節子記念美術館	2,600
//	村山槐多の謎展	岡崎市美術博物館	3,500
//	第5回トリエンナーレ豊橋「星野真吾賞展～明日の日本画を求めて～」	豊橋市美術博物館	2,400
//	企画展 ミクロの美術館－顕微鏡で見た人体の世界－	国立大学法人 名古屋大学（名古屋大学博物館）	300
三重県	特別展 「南北朝・斎宮のたそがれ」	斎宮歴史博物館	1,100
//	イクムラレイコ展	三重県立美術館	4,500
//	「河曲の考古学－各地との交流－」	鈴鹿市（鈴鹿市考古博物館）	200
滋賀県	－神仏坐す近江－近江の仏像展	滋賀県（滋賀県立近代美術館）	2,700
京都府	共創のかたち～ Creative Commons 時代の創造力	京都市立芸術大学（京都市立芸術大学ギャラリー@KCUA）	1,500
兵庫県	榎忠展	兵庫県立美術館	3,500
//	荒木高子展	荒木高子展実行委員会（兵庫陶芸美術館）	2,400
//	梅田哲也展	大阪ガスビジネススクリエイト株式会社：指定管理者（神戸アートビレッジセンター KAVC シアター）	900
//	－没後20年 時代の目撃者－ 林忠彦写真総集展	財団法人 尼崎市総合文化センター（尼崎市総合文化センター）	800
//	高村智恵子の「紙絵」展	学校法人 甲南学園（甲南大学ギャラリー・パンセ）	300
鳥取県	心の詩・日本の歌 原田泰治ピエゾの世界	財団法人 因幡街道ふるさと振興財団（智頭町指定文化財石谷家住宅）	200
岡山県	上島鳳山と大阪の日本画	笠岡市立竹喬美術館	1,100
広島県	企画展「ひろしまの城と戦－中世山城から近世城郭へ」	広島県立歴史博物館	1,100
//	「In Focus 2」	尾道大学（尾道大学尾道白樺美術館）	100

都道府県	助成対象活動名	助成対象団体名（文化施設名）	助成金予定額 (単位：千円)
山口県	松崎天神縁起七百年記念「防府天満宮」展	山口県立美術館	4,500
徳島県	「スウィング・ロンドン 50's - 60's」展	徳島県立近代美術館	1,900
//	企画展「人形・ひとがたー祈りから遊びまでー」	徳島県立博物館	1,200
香川県	特別展 夏休み子どもミュージアム「つながる ひろがる たいけいからくり 不思議のせかい」	香川県立ミュージアム	2,100
//	馬場景泉展	高松市（高松市歴史資料館）	800
愛媛県	「平山郁夫展 次代への継承」	新居浜市教育委員会（新居浜市立郷土美術館）	1,200
//	久万美アート・ドキュメント01 吉田淳治展	町立久万美術館	500
高知県	横田稔 原画の世界展	財団法人 高知県文化財団（高知県立文学館）	400
//	第8回高知国際版画トリエンナーレ展	土佐和紙国際化実行委員会（いの町紙の博物館）	1,000
福岡県	「釜山の古美術－絵画－」	福岡市美術館	1,500
//	特別企画展 「日本とクジラ展」	福岡市博物館	4,000
//	町制120周年記念「芦屋釜展」	芦屋町教育委員会（芦屋町歴史民俗資料館）	200
//	乱世に花咲く文化～海の利権を握った大内氏～	北九州市立自然史・歴史博物館	3,500
//	特別企画展「近現代日本の視覚表現におけるインドーインド・コレクターズ」展	福岡アジア美術館	4,500
//	メディアとしてのシルクスクリーン展	学校法人 中村産業学園（九州産業大学美術館）	800
長崎県	菊畑茂久馬展	公益財団法人 長崎ミュージアム振興財団（長崎県美術館）	5,000
//	文学展－タイカンするブンガク	佐世保市教育委員会（佐世保市博物館島瀬美術センター）	2,500
大分県	特別展「仏さまの“ひみつ”」	大分県立歴史博物館	1,400
//	「生誕120年 福田平八郎展」	大分県立芸術会館	600
//	朝倉文夫記念公園開園20周年記念「朝倉文夫展」	豊後大野市（朝倉文夫記念文化ホール）	1,100
宮崎県	開館30周年記念特別企画「素顔の佐伯祐三と山田新一」展	都城市立美術館	4,000
鹿児島県	「八谷和彦」展	財団法人 鹿児島県文化振興財団（鹿児島県霧島アート・の森）	1,700
//	没後30年記念 企画展「脚本家 向田邦子の顔」	財団法人 鹿児島市教育施設管理公社（かごしま近代文学館）	900



【美術館展示活動】  
茅野市美術館（指定管理者：株式会社地域文化創造）  
Photograph by Satoshi Asakawa



平成22年度助成対象活動  
藤森照信展 諏訪の記憶とフジモリ建築

歴史的集落・町並み、文化的景観保存活用活動（13件・11,600千円）

都道府県	助成対象活動名	助成対象団体名	助成金予定額 (単位：千円)
群馬県	重文彦部家屋敷の里山の植生に学ぶ	重要文化財彦部家住宅鳳純会	200
//	フィールドワーク桐生プロジェクト	ファッションタウン桐生推進協議会	1,300
石川県	赤瓦と煙出しの里 加賀東谷伝統的建造物群保存地区の保存啓発活動	加賀市	300
福井県	「若狭鯖街道熊川宿の町並み保存Ⅲ 5年間の歩み 2006～2010」作成活動	若狭町	200
長野県	北国街道400年記念・「小諸宿400年」展と交流シンポジウム	特定非営利活動法人 小諸町並み研究会	1,000
岐阜県	歴史的集落・町並みの保存・活用のための普及啓発活動(第34回全国町並みゼミ飛騨大会)	第34回全国町並みゼミ飛騨大会実行委員会	1,900
京都府	全国文化的景観地区連絡協議会宇治大会	全国文化的景観地区連絡協議会	600
大阪府	富田林じないまち。町並みを支える思いをつなぐプロジェクト	一般社団法人 富田林じないまち文化トラスト	300
鳥取県	伝統的建造物群と野外彫刻をいかしたまちづくり	倉吉市	500
島根県	出雲神迎の道地区等：建築・環境再生ワークショップ	出雲建築フォーラム	2,200
福岡県	「博多百年町家へようこそ!」プロジェクト	ハカタ・リバイバル・プラン	900
全国	歴史的景観都市協議会紹介リーフレット作成及び歴史的景観都市普及啓発活動	歴史的景観都市協議会	400
//	重要伝統的建造物群保存地区紹介パンフレット作成及びパネル展示並びに伝統的建造物群保存活用啓発活動	全国伝統的建造物群保存地区協議会	1,800

(注) 全国的又は各都道府県域を越える広域的な団体が行う活動については「都道府県」欄に「全国」を表記している。



【歴史的集落・町並み、文化的景観保存活用活動】  
平成22年度助成対象活動  
重文彦部家屋敷の里山の植生に学ぶ  
(重要文化財彦部家住宅鳳純会)

## 民俗文化財の保存活用活動（25件・20,400千円）

都道府県	助成対象活動名	助成対象団体名	助成金予定額 (単位：千円)
秋田県	高知県など4県民謡（既存録音資料）のデジタル化による記録保存	一般財団法人 民族芸術研究所	2,700
//	民俗芸能後継者育成事業・横手市増田民俗芸能フェスティバル開催	増田地域センター運営協議会	300
//	横手市指定無形民俗文化財 八木番楽保存継承活動	八木番楽保存会	200
埼玉県	第7回「雅の会・蒼天の会」公演	武州里神楽保存会	1,300
//	三芳町郷土芸能保存協議会30周年記念「郷土芸能大会」	三芳町郷土芸能保存協議会	100
千葉県	房総の郷土芸能2011	房総の郷土芸能実行委員会	600
//	九十九里町郷土芸能まつり	九十九里町教育委員会	1,000
//	第21回全国地芝居サミット in 成田	第21回全国地芝居サミット in 成田実行委員会	2,500
神奈川県	第39回 相模人形芝居大会	相模人形芝居連合会	300
//	平成23年度 小田原民俗芸能保存協会後継者育成発表会	小田原民俗芸能保存協会	200
新潟県	第3回 村上市伝統芸能祭 一祭りの心は和の心、和心で、つくる明日の村上市ー	村上市伝統芸能祭実行委員会	400
石川県	能登の揚浜式製塩の伝承及び現地公開	能登の揚浜式製塩保存会	900
静岡県	第8回 夜っぴとい神楽	横沢神楽保存会	400
//	第16回 静岡県民俗芸能フェスティバル	静岡県文化財保存協会	300
//	三遠南信ふるさと歌舞伎交流湖西大会	三遠南信ふるさと歌舞伎交流実行委員会	400
//	草薙神社龍勢保存会による龍勢花火の製作、製作技術伝承及び公開	草薙神社龍勢保存会	400
滋賀県	「古高の鼓踊」を大將軍神社に奉納	古高鼓踊保存会	400
//	油日の奴振 保存公開事業	上野頭頭殿株	900
兵庫県	記録作成等の措置を講ずべき無形の民俗文化財「坂越の船祭り」の保存伝承・公開及び兵庫県指定有形民俗文化財「坂越の船祭り祭礼用和船」の保存修理	坂越の船渡御祭保存会	3,000
徳島県	一人操り伝統人形芝居の実演	特定非営利活動法人 阿波の門付け芸保存会	500
高知県	西畑人形芝居保存伝承活動	西畑人形芝居保存会	200
福岡県	今津人形芝居の公開	今津人形芝居保存会	400
熊本県	薪文楽	財団法人 清和文楽の里協会	300
大分県	「民衆のいのりのかたち」	特定非営利活動法人 中津地方文化研究所	600
三重県	一色能の開催	一色町能楽保存会	2,100



【民俗文化財の保存活用活動】  
平成22年度助成対象活動  
第2回 村上市伝統芸能祭  
一祭りの心は和の心、和心で、つくる明日の村上市ー  
(村上市伝統芸能祭実行委員会)

## 文化振興普及団体活動

アマチュア等の文化団体活動（154件・121,500千円）

都道府県	助成対象活動名	助成対象団体名	助成金予定額 (単位：千円)
北海道	第13回公演	釧路子どもミュージカルキッズロケット	1,200
//	2011 さっぽろ旭山音楽祭（第24回）	さっぽろ旭山うた祭りの会	3,000
//	情熱の日・芸術祭	情熱の日・芸術祭 実行委員会	1,000
//	30回記念 人形劇フェスティバル2012年さっぽろ冬の祭典	札幌人形劇協議会	700
//	きょうの音楽会 Vol.4	きょうの音楽をを考える会	100
//	第9回 函館子ども歌舞伎公演	函館子ども歌舞伎後援会	1,400
//	平成23年度 人形浄瑠璃公演	さっぽろ人形浄瑠璃芝居あしり座	500
//	第6回道民・オーケストラワークショップ演奏会	第6回道民・オーケストラワークショップ実行委員会	600
青森県	創団80周年記念 第52回定期演奏会	青森市民交響楽団	400
//	第41回定期公演 喜歌劇「こうもり」	弘前オペラ	1,900
//	第7回演奏会	青森ベートーヴェン・スコラーズ	600
//	再考現学 [Re-Modernologio] AIRS project (仮)	エアーズ AIRS	300
岩手県	設立20周年記念 南国と北国の子どもたちの交流ミュージカル公演「ミュージカル 美女と野獣」	特定非営利活動法人 劇団ゆう	3,000
宮城県	結成10周年記念 劇団ドリーム☆キッズ ミュージカル公演	登米祝祭劇場子どもミュージカル劇団「ドリーム☆キッズ」	700
秋田県	創立50周年記念特別公演	社団法人 日本舞踊協会秋田県支部	2,200
//	第27回公演	秋田市民おやこミュージカルを上演する会	300
//	DANCE UNIVERSE vol.8	DANCE UNIVERSE	900
//	NEW ストリングスプラザ in あきた定期演奏会	NEW ストリングスプラザの会	900
//	第34回定期演奏会	秋田青少年オーケストラ	400
山形県	第60回記念定期演奏会	鶴岡土曜会混声合唱団	1,100
//	2011山フィル ファミリーコンサート	山形フィルハーモニー交響楽団	300
//	第6回いのちのコンサート ～森と水～そして月光のしらべ～	特定非営利活動法人 森と水	500
福島県	設立15周年記念 歌劇 蝶々夫人 原語上演	福島オペラ協会	1,200
//	創立35周年記念演奏会	福島メール・ハーモニー	400
茨城県	元気なアートコラボラボ2012・桜川芸術祭	元気なアートプロジェクト実行委員会	500
//	オリジナルミュージカル『ヒーロー ～時が経っても色褪せない～』	演劇ファミリー Myu	100
栃木県	平成23年度 第65回記念栃木県芸術祭	栃木県文化協会	1,300
//	栃木県総合文化センター開館20周年記念オペラ「椿姫」	栃木県オペラ協会	1,200
//	第5回ミュージカル・フェスティバル	とちぎミュージカル協会	600
//	STJO・結成40周年記念第37回コンサート	スウィング・トワイライト・ジャズ・オーケストラ (STJO)	600
//	第11回公演 喜歌劇「天国と地獄」(2幕2場)	くろいそオペラをつくる会	900
群馬県	第6回定期演奏会	高崎コスモス合唱団	200
埼玉県	第50回記念定期演奏会	浦和フィルハーモニー管弦楽団	800
//	一創立20周年記念-第6回演奏会	女声合唱団翠声会II組	300
//	創立25周年記念演奏会 ヴェルディー作曲「レクイエム」	坂戸第九を歌う会	400
千葉県	井上ひさし顕彰市民公演	市川に演劇文化を広める会	1,200
//	チャレンジド・ミュージカルVII「Leo ni Leo ～今日は私の日～」	特定非営利活動法人 いちかわ市民文化ネットワーク	700

都道府県	助成対象活動名	助成対象団体名	助成金予定額 (単位：千円)
千葉県	第14回我孫子国際野外美術展	我孫子野外美術展実行委員会	1,300
//	千葉県民芸術祭参加 第37回 現代バレエ合同公演	千葉県芸術舞踊協会	1,000
//	創立35周年記念第30回定期演奏会	マンドリンクラブ エレガンス	500
//	創立60周年記念演奏会(第43回定期演奏会)	千葉混声合唱団	700
//	設立7周年記念春風公演	たてやま村歌舞伎保存会	300
東京都	大島演奏会(大島町教育委員会支援事業)	都民交響楽団	800
//	新富座こども歌舞伎 例大祭公演	「新富座こども歌舞伎」の会	400
//	第4回ジャパン・インターナショナル・ユース・バレエ 日本&英国国際交流公演	ジャパン・インターナショナル・ユース・バレエ	600
//	調布市民歌舞伎公演	調布市民歌舞伎	300
//	創立25周年(四半世紀)記念演奏会…2009年プザンソン 国際指揮者コンクール優勝者 山田和樹氏を迎えて…	大田区ハイドン室内管弦楽団	700
//	全国シニア演劇大会	全国シニア演劇大会・実行委員会	1,000
//	「第二回日仏ロボットデザイン大賞」展示会	特定非営利活動法人 日仏芸術文化協会	500
//	熟年演劇 たつのおとしご会第22回公演 「殺人をふたたび」	演劇集団 たつのおとしご会	500
//	第215回演奏会	新交響楽団	1,000
//	第10回記念公演「椿姫」	渋谷シティオペラ	800
//	小金井市文化協会創立20周年記念 小金井市民オーケストラ特別演奏会	小金井市民オーケストラ(小金井市文化協会)	200
//	創立50周年記念演奏会	新交響吹奏楽団	700
神奈川県	第37回 人形浄瑠璃自主公演	あつぎ ひがし座	200
//	第23回遊行かぶき「さんせう太夫ー母恋い地獄めぐり」 公演	遊行舎	600
//	2011 HamaLao Theater「どどつとどん」	地域演劇教育集団劇団ひこばえ	600
//	横浜開港アンデパンダン展	横浜開港アンデパンダン展実行委員会	800
//	第4回 国際シニア合唱祭『ゴールデンウェーブ in 横浜』	ゴールデンウェーブ開催委員会	1,200
//	横浜の森美術展4	GROUP 創造と森の声	300
//	鎌倉古楽祭10周年記念コンサート「世界の歌物語」	地球音楽園	200
//	第30回記念演奏会	相模原市民交響楽団	400
//	国際音楽の日記念コンサート	伊勢原文化芸術交流委員会	900
//	平塚おんがくっ子ミュージカル	平塚芸術文化実行委員会	400
新潟県	第8回里山アート展	特定非営利活動法人 コスモ夢舞台	700
//	第26回 長岡市民合唱団定期演奏会	長岡市民合唱団	700
富山県	南砺市いなみ国際木彫刻キャンプ2011	南砺市いなみ国際木彫刻キャンプ実行委員会	2,800
石川県	ダンスフェスティバル2011 開催第10回記念公演	石川県スポレク・ダンス協会	500
//	第40回「オーケストラと少年少女・子供の歌フェスティバル2011」記念公演	オーケストラと少年少女実行委員会	1,400
福井県	第4回敦賀こどもミュージカル	敦賀市文芸協会	400
//	宇野重吉演劇祭2011(宇野重吉演劇賞授賞式 記念公演「三年寝太郎」)	宇野重吉演劇祭実行委員会	800
//	土岡秀太郎文化運動記念 第19回国際丹南アートフェスティバル2011	丹南アートフェスティバル実行委員会	600
山梨県	第5回 八ヶ岳音楽祭 in Yamanashi	八ヶ岳音楽祭運営委員会	900
長野県	第16回 まつもと演劇祭	まつもと演劇祭実行委員会	900
//	NAGANO open-air THEATER 2011	特定非営利活動法人 劇空間夢幻工房	500
岐阜県	第10回 岐阜県オーケストラフェスティバル in たじみ	岐阜県アマチュアオーケストラ連盟	400

都道府県	助成対象活動名	助成対象団体名	助成金予定額 (単位：千円)
岐阜県	創作合唱劇 『春王と安王』	垂井フロイデ合唱団	700
//	第128回公演 ミュージカル劇場 vol.39 『龍の子太郎』 (仮題)	特定非営利活動法人 劇団はぐるま	500
//	佐見歌舞伎大公演	佐見歌舞伎公演実行委員会	300
静岡県	第3回 SOLE 公演 オペラ「愛の妙薬」全二幕	SOLE	900
愛知県	創立55周年記念グリーン・エコー 第54回演奏会	グリーン・エコー	1,400
//	第20回記念公演「万葉歌」	オブジェクトパフォーマンスシアター	400
//	第10回定期演奏会	ブランタン管弦楽団	500
三重県	第10回記念定期演奏会 三重県ハーモニカ協会	三重県ハーモニカ協会	100
//	第19回コンサート	ヴォーカルアンサンブル《EST》	300
//	第6回公演 仮タイトル「スリー・シーズ・イン・ザ・ライブラリー」	劇団ミュージカル BeOne	300
//	創立60周年記念公演	劇団上野市民劇場	400
滋賀県	第15回日本フルートコンヴェンション2011	第15回日本フルートコンヴェンション2011 実行委員会	900
//	第15回長濱ゆう歌舞伎公演	長濱ゆう歌舞伎座	700
//	第30回記念メサイア演奏会	メサイア合唱団	600
//	創立60周年記念演奏会シリーズ 大津管弦楽団第120回定期演奏会	大津管弦楽団	300
京都府	保存会結成40周年記念 「第12回 DON と来い／丹波八坂公演」	丹波八坂太鼓保存会	100
//	創立60周年記念・第29回公演	児童劇団やまびこ座	500
大阪府	舞踊フェスタ2011	舞踊フェスタ実行委員会	200
//	第10回記念演奏会	合唱団天上花火	200
//	第5回 わがまち門真市民ミュージカル 「夏の夜の夢」	第5回門真市民ミュージカル実行委員会	1,200
兵庫県	2011 兵庫県彫刻家連盟展	兵庫県彫刻家連盟	400
//	第20回記念定期演奏会	六甲ヴェルデ吹奏楽団	700
//	第15回公演「鑑真外伝」一和太鼓としての笛、雅楽、声明でつづる歴史ロマン	太鼓衆団輪田鼓(わだつみ)	500
//	第75回定期演奏会	芦屋交響楽団	600
//	第40回記念演奏会	西宮市少年少女合奏団	200
//	「国際音楽の日」記念コンサート	「国際音楽の日」記念コンサート実行委員会	200
//	第31回西日本アマチュアビッグバンド連絡会コンサート(30周年記念行事)	西日本アマチュアビッグバンド連絡会	200
奈良県	第36回わたぼうし音楽祭	奈良たんぼぼの会	1,600
//	奈良オーケストラフェスティバル ー小学生から社会人まで 世代を超えたアマチュア音楽の祭典ー	奈良オーケストラフェスティバル実行委員会	400
//	26回邦楽演奏会	香芝市三曲協会	100
和歌山県	第13回「万葉新能」	特定非営利活動法人 和歌の浦万葉新能の会	1,200
//	劇団 ZERO 公演	劇団 ZERO	300
//	第26回田辺第九演奏会	田辺第九の会	800
鳥取県	『異邦人と呼ばれた女』(仮題) 米子・広島公演	米子広島演劇企画／THE NODE	800
島根県	創立60周年記念展(第117回展) 特別企画「島根に残る近代書古蹟」展併催	島根書道会	900
//	むらくも座 2011・出雲歌舞伎復活公演	出雲歌舞伎の里づくり実行委員会	2,700
//	第8回演奏会	なかうみ交響楽団	400
岡山県	くるみサマーフェスタ2011	くるみダンスファクトリー	900
広島県	第21回オペラ定期公演	ひろしま国際オペラスタジオ(HIOS)	500



都道府県	助成対象活動名	助成対象団体名	助成金予定額 (単位：千円)
広島県	第40回記念定期演奏会	三原シンフォニックウインドアンサンブル	100
山口県	野田神社能楽堂移築20年記念 鷗流狂言の集い・小林榮治引退公演	山口鷗流狂言保存会	1,000
//	おいでませ!山口国体・山口大会開催記念『夢の共演』トロンボーンアカデミー特別コンサート	『夢の共演』トロンボーンアカデミー実行委員会	900
徳島県	NPO法人「オペラ徳島」第14回公演 ビゼー作曲 オペラ「カルメン」全4幕(邦訳)上演	特定非営利活動法人 オペラ徳島	1,500
香川県	2011「かがわ第九」演奏会	香川第九実行委員会	700
愛媛県	松山市民文化祭第30回美術展	松山市文化協会	1,600
//	創立50周年記念演奏会	愛媛県合唱連盟	600
高知県	第30回定期演奏会	高知フライデー・ウインド・アンサンブル	300
福岡県	第40回記念定期演奏会	久留米児童合唱団	1,200
//	2011年度本公演 音楽喜劇『新・やかまし横丁物語～ぼくらの秘密基地大作戦～』	劇団パワーキッズ	800
//	くるめシティープラス音楽会	くるめシティープラス	300
佐賀県	創立10周年記念 第10回定期演奏会	アルモニア管弦楽団	700
//	第9回キッズミュージカルTOSU公演「新・逆さの国の物語り」	特定非営利活動法人 鳥栖子どもミュージカル	1,400
長崎県	創立30周年記念 (仮)「～極上のひびき～華麗なるオペラの世界へ」長崎県新演奏家協会・長崎交響楽団合同演奏会	長崎県新演奏家協会	900
//	第15回公演『西の桜』	劇団 HIT! STAGE	300
//	創立40周年 記念演奏会	長崎アカデミー男声合唱団	300
熊本県	トリプル・ミュージカル・ツアー (こどものための新作ミュージカルの公演)	YMKミュージカル体験クラブ	300
//	第5回球磨川音楽祭 with 木野雅之	球磨川音楽祭実行委員会	100
//	音楽祭：第7回錦町音楽祭「ハーモニカと吹奏楽のしらべ」(仮名)	錦町「音楽の郷づくり」実行委員会	500
大分県	第40回「グループUNO」コンサート 協奏曲の夕べ	グループUNO	900
宮崎県	～お笑い発祥の地・宮崎～ 第三回 ひむかの国こども落語全国大会	「こども落語全国大会」実行委員会	900
//	みやざき国際ストリート音楽祭 2011	みやざき国際ストリート音楽祭実行委員会	2,700
//	第11回 宮崎県川南町トロンボーン・モーツァルト音楽祭	宮崎県川南町モーツァルト音楽祭実行委員会	1,900
//	みやざき演劇祭プロデュース公演『ダディがいた街角～あの日一番街から若草通りをぬけて～』	みやざき演劇祭実行委員会	100
//	「29万の栗・・・ドキュメント口蹄疫」(仮題)	劇団ゼロQ	300
//	芸術国際交流特別演奏会「日独近現代歌曲の夕べ」～日独交流150周年に寄せて～	ウィーンの会	400
//	第45回公演「ブラボー・光の記憶」-大野一雄に捧げる-	劇団 ぐるーぷ連	200
鹿児島県	南日本音楽祭 鹿児島オペラ協会創立40周年記念定期公演 歌劇「ミスター・シンデレラ」	鹿児島オペラ協会	2,800
//	子ども劇場40周年記念 第6回ティーンズアートフェスティバル	鹿児島県子ども劇場協議会	1,700
//	「第27回鹿児島県児童生徒作曲コンクール 授賞式と受賞作品演奏会 作曲セミナー」	特定非営利活動法人 鹿児島作曲協会	200
沖縄県	平成23年度 沖縄オペラ協会公演 オペラ「リゴレット」	沖縄オペラ協会	1,900
//	琉球交響楽団第21回定期演奏会 オペレッタ「こうもり」	森の音楽館	1,000
全国	全国高等学校演劇協議会ブロック大会	全国高等学校演劇協議会	3,000
//	第20回国際高校生選抜書展	財団法人 毎日書道会	1,700
//	第31回 全日本少年少女合唱祭全国大会「呉大会」	全日本少年少女合唱連盟	600

都道府県	助成対象活動名	助成対象団体名	助成金予定額 (単位：千円)
全国	2011 こどもコーラス・フェスティバル	社団法人 全日本合唱連盟	1,600
//	全日本川柳 2011 年仙台大会	社団法人 全日本川柳協会	600
//	第11回 全国中学校総合文化祭 岩手大会	全国中学校文化連盟	300
栃木県	第10回公演 喜歌劇「メリーウィドウ」(全3幕)	くろいそオペラをつくる会	1,400

(注) 全国的又は各都道府県域を越える広域的な団体が行う活動については「都道府県」欄に「全国」を表記している。



【アマチュア等の文化団体活動】  
平成22年度助成対象活動  
第7回里山アート展  
(特定非営利活動法人 コスモ夢舞台)

### 伝統工芸技術・文化財保存技術の保存伝承等活動 (14件・29,700千円)

都道府県	助成対象活動名	助成対象団体名	助成金予定額 (単位：千円)
東京都	文化財保存修復専門家養成実践セミナー～文化財保存技術の伝承と発展のために～	特定非営利活動法人 文化財保存支援機構	3,500
富山県	富山の伝統工芸技術保存伝承活動	社団法人 日本工芸会富山支部	1,900
石川県	金沢伝統箔の技術継承保存のための記録作成	金沢金箔伝統技術保存会	1,200
//	石川県の茅葺き技術継承にむけた公開講座	特定非営利活動法人 石川県茅葺き文化研究会	1,000
愛知県	木造伝統建造物保存修復技術の伝承活動	犬山伝統技術伝承事業実行委員会	1,500
三重県	参宮ブランド擬革紙還元活動	参宮ブランド擬革紙の会	1,200
奈良県	クテ打組紐技法の継承活動～テキスト「クテ打組紐技法4段階手順基礎技法編」作成と配布及び講習会の実施	クテ打組紐技法研究会	1,500
岡山県	美術刀剣製作技術研修会	一般社団法人 全日本刀匠会事業部	800
高知県	土佐楮生産技術の継承及び後継者養成事業	土佐楮保存会	700
宮崎県	原種養蚕から緋細織物製作技術保存伝承活動	特定非営利活動法人 日本工芸継承協議会	2,400
全国	日本の伝統美と技の世界－重要無形文化財保持団体秀作展－	全国重要無形文化財保持団体協議会	3,500
//	竹箴製造技術の保存と継承と、そのための記録作成(特に実際の使用に耐えうる竹箴作りの技術確立を目指す)	日本竹箴技術保存研究会	4,000
//	伝統構法を生かす木造耐震設計の研修	特定非営利活動法人 伝統木構造の会	1,500
//	伝統的瓦葺技能研修会	特定非営利活動法人 日本瓦葺技能継承薈会	5,000

(注) 全国的又は各都道府県域を越える広域的な団体が行う活動については「都道府県」欄に「全国」を表記している。



【伝統工芸技術・文化財保存技術の保存伝承等活動】  
平成22年度助成対象活動  
クテ打組紐技法の継承活動  
～周知と伝承のための記録作成と配布および講演会の実施  
(クテ打組紐技法研究会)

## 文化芸術振興費補助金による助成 審査結果

※採択状況及び助成対象活動・助成金予定額等は内定段階におけるものです。

### 助成対象分野別採択状況

助成対象分野		応募件数	採択件数	助成金予定額 (単位：千円)	本文頁	
舞台芸術公演・伝統芸能等への支援	音楽	174	135	2,017,300	34～38	
	舞踊	63	45	464,200	39,40	
	演劇	第1分科会	140	91	601,000	
		第2分科会	106	73	299,000	
	伝統芸能	49	34	65,000	46	
	大衆芸能	25	23	105,000	47	
	小計	557	401	3,551,500		
映画製作への支援	劇映画	35	15	230,000	48	
	記録映画	19	7	20,000	49	
	アニメーション映画	3	2	23,000	49	
	小計	57	24	273,000		
合計		614	425	3,824,500		

## 舞台芸術公演・伝統芸能等への支援

### トップレベルの舞台芸術創造事業：音楽（135件・2,017,300千円）

助成対象活動名	助成対象団体名（団体所在地）	助成金予定額 (単位：千円)
大阪交響楽団 第155回～第164回 定期演奏会	一般財団法人 大阪シンフォニカー協会(大阪府)	27,000
大阪交響楽団 第66回～第70回 名曲コンサート	一般財団法人 大阪シンフォニカー協会(大阪府)	12,600
大阪交響楽団 第15回 東京公演	一般財団法人 大阪シンフォニカー協会(大阪府)	2,900
大阪フィルハーモニー交響楽団 定期演奏会	社団法人 大阪フィルハーモニー協会(大阪府)	66,400
大阪フィルハーモニー交響楽団 大植英次スペシャル	社団法人 大阪フィルハーモニー協会(大阪府)	3,300
大阪フィルハーモニー交響楽団 いずみホール特別演奏会	社団法人 大阪フィルハーモニー協会(大阪府)	9,200
大阪フィルハーモニー交響楽団 チャイコフスキー・セレクション	社団法人 大阪フィルハーモニー協会(大阪府)	9,600
大阪フィルハーモニー交響楽団 マチネ・シンフォニー Vol.5,6	社団法人 大阪フィルハーモニー協会(大阪府)	7,100
大阪フィルハーモニー交響楽団 親子のためのオーケストラ体験教室	社団法人 大阪フィルハーモニー協会(大阪府)	2,200
大阪フィルハーモニー交響楽団 スペシャルライブ 吹奏楽 meets オーケストラ	社団法人 大阪フィルハーモニー協会(大阪府)	3,300
大阪センチュリー交響楽団 第160回～第169回定期演奏会	財団法人 大阪府文化振興財団(大阪府)	35,200
大阪センチュリー交響楽団 京都特別演奏会	財団法人 大阪府文化振興財団(大阪府)	2,800
センチュリー四季コンサート 2011	財団法人 大阪府文化振興財団(大阪府)	12,800
大阪センチュリー交響楽団 タッチ・ジ・オーケストラ	財団法人 大阪府文化振興財団(大阪府)	5,300
大阪センチュリー交響楽団 びわ湖定期公演 vol.2, vol.3	財団法人 大阪府文化振興財団(大阪府)	4,800

助成対象活動名	助成対象団体名（団体所在地）	助成金予定額 (単位：千円)
神奈川フィルハーモニー管弦楽団 定期演奏会 計9回	財団法人 神奈川フィルハーモニー管弦楽団(神奈川県)	29,700
神奈川フィルハーモニー管弦楽団 名曲シリーズ 計7回	財団法人 神奈川フィルハーモニー管弦楽団(神奈川県)	12,700
神奈川フィルハーモニー管弦楽団 音楽堂シリーズ 計3回	財団法人 神奈川フィルハーモニー管弦楽団(神奈川県)	7,200
関西フィルハーモニー管弦楽団 定期・特別演奏会“エヴォリュージョニズム”(第228回～第236回,「第九」)(全10回)	特定非営利活動法人 関西フィルハーモニー管弦楽団(大阪府)	27,100
関西フィルハーモニー管弦楽団 いずみホールシリーズ Vol.22～Vol.25(全4回)	特定非営利活動法人 関西フィルハーモニー管弦楽団(大阪府)	9,000
関西フィルハーモニー管弦楽団 Meet the Classic シリーズ (いずみホール,中之島中央公会堂,なら100年会館,文化パルク城陽(京都))(全5公演)	特定非営利活動法人 関西フィルハーモニー管弦楽団(大阪府)	8,700
関西フィルハーモニー管弦楽団 コミュニティコンサート Vol.49～Vol.52(全4回)	特定非営利活動法人 関西フィルハーモニー管弦楽団(大阪府)	4,300
九州交響楽団・定期演奏会	財団法人 九州交響楽団(福岡県)	31,900
九州交響楽団・北九州定期演奏会	財団法人 九州交響楽団(福岡県)	5,000
天神でクラシック「音楽プロムナード」	財団法人 九州交響楽団(福岡県)	10,200
京都市交響楽団 定期演奏会(第545回～555回)	財団法人 京都市音楽芸術文化振興財団(京都市交響楽団)(京都府)	46,800
京都市交響楽団 オーケストラ・ディスカバリー ～オーケストラの世界(第9回～第12回)	財団法人 京都市音楽芸術文化振興財団(京都市交響楽団)(京都府)	13,800
京都市交響楽団 みんなのコンサート ～さあ、クラシックファンをはじめよう～	財団法人 京都市音楽芸術文化振興財団(京都市交響楽団)(京都府)	7,600
京都フィルハーモニー室内合奏団 第176回定期公演～第182回定期公演	特定非営利活動法人 京都フィルハーモニー室内合奏団(京都府)	9,600
京都フィルハーモニー室内合奏団 室内楽コンサートシリーズ vol.31～vol.35	特定非営利活動法人 京都フィルハーモニー室内合奏団(京都府)	2,600
群馬交響楽団 定期演奏会	財団法人 群馬交響楽団(群馬県)	43,600
群馬交響楽団 移動音楽教室	財団法人 群馬交響楽団(群馬県)	31,800
群馬交響楽団 高校音楽教室	財団法人 群馬交響楽団(群馬県)	21,000
群馬交響楽団 巡回演奏会	財団法人 群馬交響楽団(群馬県)	6,500
群馬交響楽団 まえばし市民名曲コンサート	財団法人 群馬交響楽団(群馬県)	5,300
札幌交響楽団 第538回～第547回定期演奏会	公益財団法人 札幌交響楽団(北海道)	61,500
札幌交響楽団 名曲コンサート 2011-2012	公益財団法人 札幌交響楽団(北海道)	21,000
新日本フィルハーモニー交響楽団 定期演奏会<トリフォニーシリーズ>(全16回)	財団法人 新日本フィルハーモニー交響楽団(東京都)	60,100
新日本フィルハーモニー交響楽団 定期演奏会<サントリーホールシリーズ>(全8回)	財団法人 新日本フィルハーモニー交響楽団(東京都)	36,400
新日本フィルハーモニー交響楽団 ニューイヤーコンサート(全1回)	財団法人 新日本フィルハーモニー交響楽団(東京都)	1,300
新日本フィルハーモニー交響楽団 親子コンサート(全1回)	財団法人 新日本フィルハーモニー交響楽団(東京都)	2,800
新クラシックへの扉<金曜午後2時のコンサート>(全7回)	財団法人 新日本フィルハーモニー交響楽団(東京都)	15,100
仙台フィルハーモニー管弦楽団 2011年度定期演奏会	公益財団法人 仙台フィルハーモニー管弦楽団(宮城県)	41,500
仙台フィルハーモニー管弦楽団特別演奏会 シーズンオープニングコンサート	公益財団法人 仙台フィルハーモニー管弦楽団(宮城県)	2,700
仙台フィルハーモニー管弦楽団 特別演奏会 マイタウンコンサート in 岩沼	公益財団法人 仙台フィルハーモニー管弦楽団(宮城県)	2,400
仙台フィルハーモニー管弦楽団特別演奏会 日本の現代作曲家	公益財団法人 仙台フィルハーモニー管弦楽団(宮城県)	4,200
仙台フィルハーモニー管弦楽団特別演奏会 マイタウンコンサート in 栗原	公益財団法人 仙台フィルハーモニー管弦楽団(宮城県)	1,700
仙台フィルハーモニー管弦楽団特別演奏会 名曲コレクション ニューイヤーコンサート	公益財団法人 仙台フィルハーモニー管弦楽団(宮城県)	5,200
セントラル愛知交響楽団 第112回～118回定期演奏会「セントラル愛知が贈る音楽歳時記Ⅲ」	一般社団法人 セントラル愛知交響楽団(愛知県)	10,500

助成対象活動名	助成対象団体名（団体所在地）	助成金予定額 (単位：千円)
セントラル愛知交響楽団特別演奏会「コンチェルトシリーズ No.32・33」	一般社団法人 セントラル愛知交響楽団（愛知県）	1,600
東京交響楽団 定期演奏会	財団法人 東京交響楽団（東京都）	33,700
東京交響楽団 川崎定期演奏会	財団法人 東京交響楽団（東京都）	10,000
東京交響楽団「こども定期演奏会」2011 シーズン第 37 回～第 40 回 《音の情景》	財団法人 東京交響楽団（東京都）	11,100
ミュージア川崎シンフォニーホール&東京交響楽団 名曲全集	財団法人 東京交響楽団（東京都）	18,000
東京交響楽団 東京オペラシティシリーズ	財団法人 東京交響楽団（東京都）	18,300
東京交響楽団創立 65 周年記念特別演奏会 ロリン・マゼール指揮東京 交響楽団	財団法人 東京交響楽団（東京都）	2,800
東京シティ・フィルハーモニック管弦楽団 第 248, 249, 250, 251, 252, 253, 254, 255, 256, 257 回 定期演奏会	一般財団法人 東京シティ・フィル財団（東京都）	23,400
東京シティ・フィルハーモニック管弦楽団 第 25, 26, 27, 28 回 ティア ラこうとう定期演奏会	一般財団法人 東京シティ・フィル財団（東京都）	5,200
東京都交響楽団 2011 年度楽季定期演奏会（第 714 回～第 731 回）	財団法人 東京都交響楽団（東京都）	88,000
都響スペシャル 7 月公演	財団法人 東京都交響楽団（東京都）	9,800
都響スペシャル「スターバト・マーテル」	財団法人 東京都交響楽団（東京都）	6,200
エリアフ・インバル=都響/ マーラー：大地の歌	財団法人 東京都交響楽団（東京都）	4,900
東京都交響楽団「作曲家の肖像」シリーズ Vol.82～Vol.86	財団法人 東京都交響楽団（東京都）	20,400
東京都交響楽団プロムナードコンサート No.343～No.347	財団法人 東京都交響楽団（東京都）	20,500
一般社団法人 東京ニューシティ管弦楽団 定期演奏会	一般社団法人 東京ニューシティ管弦楽団（東京都）	16,400
東京フィルハーモニー交響楽団 サントリー定期シリーズ	財団法人 東京フィルハーモニー交響楽団（東京都）	35,700
東京フィルハーモニー交響楽団 東京オペラシティ定期シリーズ	財団法人 東京フィルハーモニー交響楽団（東京都）	30,200
東京フィルハーモニー交響楽団 オーチャード定期演奏会	財団法人 東京フィルハーモニー交響楽団（東京都）	24,300
東京フィルハーモニー交響楽団 午後のコンサート 2011	財団法人 東京フィルハーモニー交響楽団（東京都）	7,900
東京フィルハーモニー交響楽団 こども音・楽・館 2011	財団法人 東京フィルハーモニー交響楽団（東京都）	5,700
東京フィルハーモニー交響楽団 第 44 回千葉定期演奏会	財団法人 東京フィルハーモニー交響楽団（東京都）	2,000
定期演奏会 芸術劇場シリーズ	財団法人 名古屋フィルハーモニー交響楽団（愛知県）	54,800
定期演奏会 市民会館名曲シリーズ	財団法人 名古屋フィルハーモニー交響楽団（愛知県）	17,300
特別演奏会 しらかわシリーズ	財団法人 名古屋フィルハーモニー交響楽団（愛知県）	6,500
移動音楽鑑賞教室	財団法人 名古屋フィルハーモニー交響楽団（愛知県）	4,400
特別演奏会 コバケン・スペシャル	財団法人 名古屋フィルハーモニー交響楽団（愛知県）	6,700
横浜定期演奏会 第 266 回～第 272 回、第 274 回～第 275 回	財団法人 日本フィルハーモニー交響楽団（東京都）	28,900
東京定期演奏会 第 629 回～第 638 回	財団法人 日本フィルハーモニー交響楽団（東京都）	63,900
首席（A・ラゼレフ）・客演首席（P・インキネン）指揮者 シリーズ	財団法人 日本フィルハーモニー交響楽団（東京都）	8,700
広島交響楽団 平成 23 年度定期演奏会	社団法人 広島交響楽協会（広島県）	30,100
平成 23 年度 広島交響楽団「地域」定期演奏会	社団法人 広島交響楽協会（広島県）	8,900
2011「平和の夕べ」コンサート	社団法人 広島交響楽協会（広島県）	3,100
広島交響楽団・広島市巡回コンサート「2012 マイタウンオーケストラ 広響」	社団法人 広島交響楽協会（広島県）	6,200
平成 23 年度 広島交響楽団「移動音楽教室」	社団法人 広島交響楽協会（広島県）	15,400
秋山和慶のディスカバリーシリーズ「ロマン派の旅路 19 世紀を彩っ た作曲家」I～IV	社団法人 広島交響楽協会（広島県）	10,700
山形交響楽団 定期演奏会（第 212 回～第 219 回）	社団法人 山形交響楽協会（山形県）	18,400
山形交響楽団 庄内定期演奏会（第 13 回～第 14 回酒田公演、第 17 回 ～第 18 回鶴岡公演）	社団法人 山形交響楽協会（山形県）	5,600
「アマデウスへの旅」モーツァルト交響曲全曲演奏定期演奏会（第 13 回 ～第 15 回）	社団法人 山形交響楽協会（山形県）	6,000

助成対象活動名	助成対象団体名（団体所在地）	助成金予定額 (単位：千円)
山形交響楽団東京特別演奏会「さくらんぼコンサート 2011」	社団法人 山形交響楽協会（山形県）	2,600
山形交響楽団 スクールコンサート（音楽鑑賞教室）	社団法人 山形交響楽協会（山形県）	14,800
山形交響楽団特別演奏会 ユアタウンコンサート米沢公演	社団法人 山形交響楽協会（山形県）	1,400
読売日本交響楽団 第503回～第513回 定期演奏会	財団法人 読売日本交響楽団（東京都）	53,800
読売日本交響楽団 第1回～第11回 オペラシティ名曲シリーズ	財団法人 読売日本交響楽団（東京都）	44,800
読売日本交響楽団 第537回～第547回 サントリーホール名曲シリーズ	財団法人 読売日本交響楽団（東京都）	34,000
読売日本交響楽団 第1回～第11回 オペラシティ・マチネーシリーズ	財団法人 読売日本交響楽団（東京都）	29,500
読売日本交響楽団 第47回～第54回 みなとみらいホリデー名曲シリーズ	財団法人 読売日本交響楽団（東京都）	6,600
オペラ『変身』	有限会社 オペラシアターこんにゃく座（神奈川県）	5,700
オペラ『ゴゴリのハナ』	有限会社 オペラシアターこんにゃく座（神奈川県）	14,100
オペラ『金色夜叉』	有限会社 オペラシアターこんにゃく座（神奈川県）	7,500
関西二期会第74回オペラ公演『つばめ』（全3幕・原語上演）	一般社団法人 関西二期会（大阪府）	11,200
関西二期会第75回オペラ公演『フィガロの結婚』（全4幕・原語上演）	一般社団法人 関西二期会（大阪府）	11,400
堺シティオペラ第26回定期公演オペラ『妖精ヴィッリ』『ジャンニスキキ』	堺シティオペラ 一般社団法人（大阪府）	10,300
東京オペラ・プロデュース第89回定期公演 オペラ「修道院での結婚」日本初演	東京オペラ・プロデュース（東京都）	15,500
東京オペラ・プロデュース第88回定期公演 オペラ「ブリッカー街の聖人」	東京オペラ・プロデュース（東京都）	15,800
東京二期会オペラ劇場「トゥーランドット」二期会創立60周年記念公演	公益財団法人 東京二期会（東京都）	33,600
東京二期会オペラ劇場「フィガロの結婚」二期会創立60周年記念公演	公益財団法人 東京二期会（東京都）	25,600
東京二期会オペラ劇場「ドン・ジョヴァンニ」二期会創立60周年記念公演	公益財団法人 東京二期会（東京都）	27,800
東京二期会オペラ劇場「ナブッコ」二期会創立60周年記念公演	公益財団法人 東京二期会（東京都）	32,600
藤原歌劇団公演 オペラ「セビリヤの理髪師」	財団法人 日本オペラ振興会（東京都）	20,400
藤原歌劇団公演 オペラ「フィガロの結婚」	財団法人 日本オペラ振興会（東京都）	22,400
(財)日本オペレッタ協会 オペレッタ『二人の心はワルツを奏でーローベルト・シュトルツの青春』	財団法人 日本オペレッタ協会（東京都）	3,600
神戸市室内合奏団定期演奏会	財団法人 神戸市演奏協会（兵庫県）	7,800
日本音楽集団 定期演奏会 第203回～205回	特定非営利活動法人 日本音楽集団（東京都）	4,000
日本テレマン協会 第198回～第204回定期演奏会	日本テレマン協会（大阪府）	7,300
モーツァルト室内管弦楽団 第141～146回定期演奏会	モーツァルト室内管弦楽団（大阪府）	6,200
大阪コレギウム・ムジクム演奏会 大阪ハインリッヒ・シュッツ室内合唱団京都公演（邦人合唱曲シリーズ Vol.17）	大阪コレギウム・ムジクム（大阪府）	500
東京混声合唱団定期演奏会	財団法人 合唱音楽振興会（東京都）	9,100
日本合唱協会 第174, 175, 176, 177, 178回 定期演奏会（5公演）	日本合唱協会（東京都）	5,600
大阪コレギウム・ムジクム演奏会 現代音楽シリーズ第21回 ～パロックは現代（いま）の音楽へ！～	大阪コレギウム・ムジクム（大阪府）	1,100
大阪コレギウム・ムジクム演奏会 ～管・弦・声その魅力のすべて～古典の香り、ロマンの香り	大阪コレギウム・ムジクム（大阪府）	1,000
大阪コレギウム・ムジクム神戸公演 Vol.5 〈音楽の贈り物〉 ～詩人の世界～	大阪コレギウム・ムジクム（大阪府）	700
大阪コレギウム・ムジクム演奏会 ～未来へ希望を紡いで～	大阪コレギウム・ムジクム（大阪府）	900
大阪コレギウム・ムジクム名古屋公演 Vol.5 ～パロックから現代へ～〈イギリス音楽 VS. 日本音楽 その新しい音に心を託して〉	大阪コレギウム・ムジクム（大阪府）	1,300
青山太鼓見聞録～伝統の種子、その展開（仮題）	財団法人 児童育成協会（東京都）	2,200
新作歌曲の夕べ2011 [定期演奏会]	社団法人 日本歌曲振興会（東京都）	900
～親と子のはじめてのコンサート～ミュージカル「魔法使いオズと魔法の笛」	一般社団法人 日本作編曲家協会（東京都）	800

助成対象活動名	助成対象団体名（団体所在地）	助成金予定額 (単位：千円)
バッハ・コレギウム・ジャパン J.S. バッハ：教会カンタータシリーズ Vol.60	有限会社 バッハ・コレギウム・ジャパン（東京都）	4,100
バッハ・コレギウム・ジャパン J.S. バッハ：世俗カンタータシリーズ Vol.1	有限会社 バッハ・コレギウム・ジャパン（東京都）	3,900
バッハ・コレギウム・ジャパン J.S. バッハ：教会カンタータシリーズ Vol.61	有限会社 バッハ・コレギウム・ジャパン（東京都）	4,400
バッハ・コレギウム・ジャパン J.S. バッハ：クリスマス・オラトリオ	有限会社 バッハ・コレギウム・ジャパン（東京都）	2,900
バッハ・コレギウム・ジャパン J.S. バッハ：教会カンタータシリーズ Vol.62	有限会社 バッハ・コレギウム・ジャパン（東京都）	4,100
フィルハーモニック・ウインズ大阪 2011年度シーズン 定期演奏会（第10回記念定期演奏会、第11回定期演奏会）	特定非営利活動法人 フィルハーモニック・ウインズ大阪（大阪府）	1,900
ヴォーカル・アンサンブル カペラ定期公演	フォンス・フローリス（東京都）	1,600
ヴォーカル・アンサンブル カペラ演奏会～グレゴリオ聖歌とルネサンスの音楽	フォンス・フローリス（東京都）	1,100
コントラポント定期公演	フォンス・フローリス（東京都）	1,900



【音楽】  
平成22年度助成対象活動  
東京フィルハーモニー交響楽団  
こども音・楽・館2010  
(財団法人 東京フィルハーモニー交響楽団)



【音楽】  
平成22年度助成対象活動  
京都フィルハーモニー室内合奏団  
定期公演  
第170～175回  
(特定非営利活動法人  
京都フィルハーモニー室内合奏団)

トップレベルの舞台芸術創造事業：舞踊（45件・464,200千円）

助成対象活動名	助成対象団体名（団体所在地）	助成金予定額 （単位：千円）
井上バレエ団7月公演「クラシカルシンフォニー」「ラ・シルフィード」全2幕	財団法人 井上バレエ団（東京都）	10,400
小牧正英生誕100年記念 東京小牧バレエ団公演I「ベトルウシユカ」「シェヘラザード」他	特定非営利活動法人 国際バレエアカデミア(東京都)	10,100
第99回小林紀子バレエ・シアター公演「ザ・レイクス・プログレス」他	小林紀子バレエ・シアター（東京都）	13,900
第100回小林紀子バレエ・シアター公演ケネス・マクミラン振付「マノン」全幕	小林紀子バレエ・シアター（東京都）	18,100
貞松・浜田バレエ団特別公演『眠れる森の美女』全幕	貞松・浜田バレエ団（兵庫県）	3,700
貞松・浜田バレエ団特別公演『創作リサイタル23』森 優貴作品《冬の旅》全曲ほか	貞松・浜田バレエ団（兵庫県）	3,100
貞松・浜田バレエ団特別公演『くるみ割り人形』2幕8景	貞松・浜田バレエ団（兵庫県）	4,700
2011年スターダンサーズ・バレエ団4月公演 「シンデレラ」全2幕	財団法人 スターダンサーズ・バレエ団（東京都）	8,400
2011年スターダンサーズ・バレエ団10月公演 ピーター・ライト版「コッペリア」全3幕	財団法人 スターダンサーズ・バレエ団（東京都）	11,100
2012年スターダンサーズ・バレエ団3月公演	財団法人 スターダンサーズ・バレエ団（東京都）	10,000
牧阿佐美バレエ団「白鳥の湖」（全幕）	財団法人 橘秋子記念財団（東京都）	13,500
牧阿佐美バレエ団「リーズの結婚〜ラ・フィージュ・マル・ガルデ〜」（全幕）	財団法人 橘秋子記念財団（東京都）	12,500
牧阿佐美バレエ団「くるみ割り人形」（全幕）	財団法人 橘秋子記念財団（東京都）	13,500
牧阿佐美バレエ団「ノートルダム・ド・パリ」（全幕）	財団法人 橘秋子記念財団（東京都）	20,400
谷桃子バレエ団公演 「創作バレエ13」	有限会社 谷桃子バレエ団研究所（東京都）	7,500
谷桃子バレエ団新春公演 「シンデレラ」全3幕	有限会社 谷桃子バレエ団研究所（東京都）	11,500
第8回ツールピヨン公演	特定非営利活動法人 日本バレエアカデミーバレエ団（埼玉県）	10,000
「アルレキナーダ、せむしの仔馬2,3幕」公演	特定非営利活動法人 日本バレエアカデミーバレエ団（埼玉県）	12,200
東京バレエ団公演「ラ・バヤデール」	財団法人 日本舞台芸術振興会（東京都）	25,800
東京バレエ団公演「白鳥の湖」	財団法人 日本舞台芸術振興会（東京都）	17,800
東京バレエ団公演「ホワイテ・シャドウ」ほか（仮題）	財団法人 日本舞台芸術振興会（東京都）	11,600
東京バレエ団公演「ザ・カブキ」	財団法人 日本舞台芸術振興会（東京都）	22,200
東京バレエ団公演「ロミオとジュリエット」	財団法人 日本舞台芸術振興会（東京都）	26,000
越智インターナショナルバレエ 「ラ・バヤデール」全幕	パブロワ・ニジンスキー記念越智インターナショナルバレエ（愛知県）	12,100
第64回定期公演「白鳥の湖」	バレエシャンブルウエスト（東京都）	5,000
第22回清里フィールドバレエ	バレエシャンブルウエスト（東京都）	17,200
第65回定期公演「ルナ」	バレエシャンブルウエスト（東京都）	9,000
桧垣バレエ団公演「椿姫」	一般社団法人 桧垣バレエ団（京都府）	8,100
法村友井バレエ団公演「シェヘラザード」「シヨピニアーナ」「お嬢さんとならず者」	法村友井バレエ団（大阪府）	7,300
法村友井バレエ団公演「バフチサライの泉」全幕	法村友井バレエ団（大阪府）	7,700
松岡伶子バレエ団公演 「ラ・シルフィード」（全二幕）	有限会社 松岡伶子バレエ団（愛知県）	7,200
松山バレエ団 「くるみ割り人形」全幕	財団法人 松山バレエ団（東京都）	14,100
松山バレエ団 新「白鳥の湖」全幕	財団法人 松山バレエ団（東京都）	10,000
宮下靖子バレエ団公演・深川秀夫振付家歴30周年記念作品「新・シンデレラ物語」（全幕）	有限会社 宮下靖子バレエ団（京都府）	5,100
Kazuo Ohno Festival 2011	大野一雄舞踏研究所（神奈川県）	9,200
石井智子スペイン舞踊団公演「La Petenera ラ・ペテネーラ」	有限会社 グランビア（東京都）	4,600
東京 ELECTROCK STAIRS 新作公演 「君がいた空が好き」（仮名）	KENTAROCKERS（東京都）	3,300
TOKYO DANCE TODAY	財団法人 児童育成協会（東京都）	4,100



助成対象活動名	助成対象団体名（団体所在地）	助成金予定額 (単位：千円)
セッションハウス・レジデンス・アーティスト・プロジェクト「世界へ！」 “フラメンコ クラシコを舞う”	セッションハウス企画室（東京都） 株式会社 ソル・デ・エスパーニャ（東京都）	500 12,200
Monochrome Circus レポートリー国内ツアー 2011	Monochrome Circus（京都府）	3,300
コンドルズ 夏のダンス公演	ROCKSTAR 有限会社（東京都）	7,200
ARTE Y SOLERA 公演「スペイン歌謡を踊る」（仮称）	株式会社 ARTE Y SOLERA（東京都）	6,300
一般社団法人 日本ジャズダンス芸術協会主催 特別公演 第3回新作公演「KAGUYA 竹取り物語」	一般社団法人 日本ジャズダンス芸術協会(東京都) 社団法人 日本舞踊協会（東京都）	1,400 11,300

【舞踊】  
平成22年度助成対象活動  
東京バレエ団2010年欧州ツアー帰朝報告公演  
〈ベジャール・ガラ〉  
(財団法人 日本舞台芸術振興会)  
Photo:Kiyonori Hasegawa



【舞踊】  
平成22年度助成対象活動  
珍しいキノコ舞踊団20周年記念公演「20分後の自分と。」  
(合同会社 キノコノキ)  
撮影者：片岡陽太

トップレベルの舞台芸術創造事業：演劇（164件・900,000千円）

助成対象活動名	助成対象団体名（団体所在地）	助成金予定額 （単位：千円）
子どもに見せたい舞台「青い鳥」（仮題）	特定非営利活動法人 アートネットワーク・ジャパン（東京都）	3,900
維新派公演『風景画』	特定非営利活動法人 アートファーム（岡山県）	3,700
劇団山の手事情社公演「傾城反魂香」「道成寺」	有限会社 アップタウンプロダクション（劇団 山の手事情社）（東京都）	5,100
イクウメ『オメガ』	イクウメ/エッチビー 株式会社（東京都）	8,100
イクウメ『散歩する侵略者』	イクウメ/エッチビー 株式会社（東京都）	8,200
劇団1980 第52回公演「麻布怪談」	有限会社 劇団1980（東京都）	6,200
山戸（ヤマトウー）と 玉津（タマチー）～組踊「手水の縁より」～	株式会社 エーシーオー沖縄（沖縄県）	1,700
日本の伝統×西洋の伝統→∞ 伝統から生まれる現代演劇 結城座 江戸糸あやつり人形によるシェイクスピアシリーズ「夏の夜の夢」（仮称）	公益財団法人 江戸糸あやつり人形 結城座（東京都）	5,900
2011 結城座 江戸糸あやつり人形と江戸写し絵による「乱歩・白屋夢」再演巡回公演（仮称）	公益財団法人 江戸糸あやつり人形 結城座（東京都）	4,000
劇団 NLT 公演『検察官』	株式会社 エヌ・エル・ティー（東京都）	9,200
劇団 NLT 公演『水族館』	株式会社 エヌ・エル・ティー（東京都）	5,400
詠み芝居「雨月物語」	演劇倶楽部『座』（東京都）	3,300
ウエアハウス circle	株式会社 演劇集団 円（東京都）	5,800
カシオペアの丘で	株式会社 演劇集団 円（東京都）	5,100
「神との対話」（仮題）	株式会社 演劇集団 円（東京都）	5,000
劇団大阪創立40周年行動 第69回公演「フォルモサ」	劇団 大阪（大阪府）	1,700
ワンツーワークス#4 『又聞きのおい出』	株式会社 オフィス ワン・ツー/ワンツーワークス（東京都）	3,900
ワンツーワークス#5 『死に顔ピース』	株式会社 オフィス ワン・ツー/ワンツーワークス（東京都）	2,900
ワンツーワークス#6 『ジレンマ・ジレンマ』	株式会社 オフィス ワン・ツー/ワンツーワークス（東京都）	3,000
ヨーロッパ企画第30回公演『ビルのゲーツ（仮）』	株式会社 オパス（京都府）	9,800
THE・ガジラ「どん底」	有限会社 ガジラ（神奈川県）	7,700
加藤健一プロデュース100本記念公演「滝沢家の内乱」	有限会社 加藤健一事務所（東京都）	2,800
劇団唐組 第47回公演「ひやりん児」（仮題）	劇団 唐組（東京都）	9,900
劇団唐組 第48回公演「秘密の花園」（仮題）	劇団 唐組（東京都）	9,700
MONO 第39回公演『任意の線分を引かれてしまったよ』	有限会社 キューカンバー（京都府）	8,900
壁ノ花園『フォーエバーヤング-2-』	有限会社 キューカンバー（京都府）	3,500
ナイロン 100℃ 36thSESSION「黒い十人の女～VERSION 100℃～」	株式会社 キューブ（東京都）	11,800
劇団キンダースペース レポートリーシアター Vol.28 三者三昔物語～境界線の旅人たち～	劇団 キンダースペース（埼玉県）	1,200
劇団キンダースペース 第33回公演「金色夜叉」日本人の物語	劇団 キンダースペース（埼玉県）	2,400
「シェフェレ」	有限会社 黒色テント（東京都）	2,500
「つきのしろ」	有限会社 黒色テント（東京都）	2,900
「窓ぎわのセロ弾きのゴーシュ」	有限会社 黒色テント（東京都）	4,000
「青べか物語」	有限会社 黒色テント（東京都）	3,500
劇団コーロ公演「～天満第九高等学校美術部物語～『Let Be!』」	株式会社 劇団コーロ（大阪府）	3,100
乞局第20回記念公演『乞局』	乞局（東京都）	1,900
こまつ座第九十四回公演『父と暮せば』	株式会社 こまつ座（東京都）	6,500
こまつ座第九十五回公演『キネマの天地』	株式会社 こまつ座（東京都）	6,400
こまつ座第九十六回公演『雪やこんこん』	株式会社 こまつ座（東京都）	9,200

助成対象活動名	助成対象団体名（団体所在地）	助成金予定額 (単位：千円)
『天使は瞳を閉じて `11』 (仮)	株式会社 サードステージ (東京都)	9,500
『誰が電気羊を殺したか?』 (仮題)	株式会社 サードステージ (東京都)	9,900
演劇公演 「オバケの太陽」	劇団 棧敷童子 (東京都)	4,500
演劇公演 「紅夢漂流譚」	劇団 棧敷童子 (東京都)	5,700
tpt77 「イエルマ」	有限会社 シアタープロジェクト・東京 (東京都)	5,300
tpt78 「恋人」	有限会社 シアタープロジェクト・東京 (東京都)	7,100
tpt79 「大なり小なり」	有限会社 シアタープロジェクト・東京 (東京都)	6,800
tpt80 「ザ・プライド」	有限会社 シアタープロジェクト・東京 (東京都)	6,200
シェイクスピアシアター 2011年春公演 「間違いの喜劇」 「シンペリン」	有限会社 シェイクスピアシアター (東京都)	3,000
青山山形劇場プロデュース 「CLOUD」 (仮題)	財団法人 児童育成協会 (東京都)	9,400
新宿梁山泊 2011テントツアー ベンガルの虎	新宿梁山泊 (東京都)	7,500
劇団スーパー・エキセントリック・シアタージェネレーションギャップ Vol.4 「おじいちゃんのドロップキック」 (仮題)	株式会社 スーパーエキセントリックシアター (東京都)	3,500
小宮孝泰ひとり芝居 「線路は続くよどこまでも」	株式会社 スーパーエキセントリックシアター (東京都)	800
劇団スーパー・エキセントリック・シアター公演 『中島鉄砲火薬店』	株式会社 スーパーエキセントリックシアター (東京都)	2,000
菅間馬鈴薯堂 第28回公演 鮭 (仮題)	菅間馬鈴薯堂 (東京都)	2,200
菅間馬鈴薯堂 第29回公演 春待草 (仮題)	菅間馬鈴薯堂 (東京都)	2,200
ストアハウスカンパニー公演 『縄』	ストアハウスカンパニー (東京都)	4,000
劇団昴公演 エデンの東	劇団昴 一般社団法人 (東京都)	5,000
劇団昴 ザ・サード・ステージ 第30回公演 「クルーシブル〜るつぽ〜」	劇団昴 一般社団法人 (東京都)	3,100
劇団昴 ザ・サード・ステージ 第31回公演 「暗いところで待ち合わせ」	劇団昴 一般社団法人 (東京都)	2,900



【演劇】  
平成22年度助成対象活動  
「避暑に訪れた人びと」  
ベルリン・シャウビューネ改作版  
(有限会社 東京演劇アンサンブル)

助成対象活動名	助成対象団体名（団体所在地）	助成金予定額 (単位：千円)
青年劇場第104回公演「普天間」(仮題)	有限会社 青年劇場(東京都)	8,100
青年劇場第105回公演「野球部員、舞台に立つ!」(仮題)	有限会社 青年劇場(東京都)	4,700
劇団青年座第201回公演『をんな善哉(仮題)』	有限会社 劇団青年座(東京都)	6,800
劇団青年座第202回公演『ごきげんよう! (仮題)』	有限会社 劇団青年座(東京都)	4,600
劇団青年座公演 青年座交流プロジェクト『欲望という名の電車』	有限会社 劇団青年座(東京都)	11,400
劇団青年座公演 青年座・セレクション Vol.3『ほととぎす・ほととぎす』	有限会社 劇団青年座(東京都)	3,000
前進座創立八十周年記念錦秋公演『明治おぼけ暦』	劇団前進座 株式会社(東京都)	11,100
双数姉妹公演『昼下がりのオルフェ(仮)』ジャン・コクトー作「オルフェ」より	双数姉妹(東京都)	2,000
タテヨコ企画第22回公演『すくすく』	劇団 タテヨコ企画(東京都)	2,000
椿組2011年夏・花園神社野外劇「野火の如く」	有限会社 椿組(東京都)	8,900
椿組2011年秋公演「みちゆき」	有限会社 椿組(東京都)	3,300
テアトル・エコー第141回公演「風と共に来たる」	株式会社 テアトル・エコー(東京都)	5,700
テアトル・エコー第142回公演「アラカン!」	株式会社 テアトル・エコー(東京都)	6,800
P.P.Pasolini's 豚小屋	株式会社 ティーファクトリー(東京都)	5,200
劇団東演公演『どん底』	有限会社 劇団東演(東京都)	5,600
桃園会第41回公演「a tide of classics」	桃園会(大阪府)	2,500
桃園会第42回公演「名も知らぬ遠き島より」	桃園会(大阪府)	3,900
商人	有限会社 東京演劇アンサンブル(東京都)	6,500
東京演劇アンサンブル公演『荷』	有限会社 東京演劇アンサンブル(東京都)	7,600
『ハムレット to be or not to be』西日本地域・九州地区巡回公演/凱旋公演	株式会社 東京演劇集団 風(東京都)	7,900
『肝っ玉おっ母とその子供たち—あとから生まれてくる人たちに』東日本地域巡回公演/凱旋公演/春の劇場体験週間	株式会社 東京演劇集団 風(東京都)	10,000
『ジャンヌ・ダルク—ジャンヌと炎』	株式会社 東京演劇集団 風(東京都)	2,700
『セチュアンの善人』	株式会社 東京演劇集団 風(東京都)	4,600
東京乾電池35周年記念「月末劇場」	株式会社 劇団東京乾電池(東京都)	4,300
東京タンバリン公演「破産した男」	東京タンバリン(東京都)	3,200
東京タンバリン公演「VeryveryveryStrong」	東京タンバリン(東京都)	3,400
『再生2011ver.』(仮)	東京デスロック(東京都)	4,300
『The Bee』ロンドン・バージョン	公益財団法人 東京都歴史文化財団(東京芸術劇場)(東京都)	11,900
東京ノーヴイ・レパトリーシアター ドストエフスキー生誕190年記念「Idiot ~白痴より~」	特定非営利活動法人 東京ノーヴイ・レパトリーシアター(東京都)	2,500
アトムへの伝言	有限会社 扉座(東京都)	5,900
音楽劇 オリピアを聴きながら(仮題)	有限会社 扉座(東京都)	7,600
嫉妬・混む!	トム・プロジェクト 株式会社(東京都)	6,500
あとは野となれ山となれ	トム・プロジェクト 株式会社(東京都)	8,400
とんでもない女	トム・プロジェクト 株式会社(東京都)	4,100
エル・スール~わが心の博多、そして西鉄ライオンズ~	トム・プロジェクト 株式会社(東京都)	4,400
劇団銅鑼公演 NO.41「生きのびるために(仮題)」	有限会社 劇団銅鑼(東京都)	5,400
中川雅夫どんちょう会 20周年記念公演	中川雅夫どんちょう会(大阪府)	4,700
別役実 海外交流シリーズ 第3作目「同居人」	有限会社 名取事務所(東京都)	6,900
ロシア現代劇連続上演シリーズ 第4作「ブラボー、ラウンレシア」	有限会社 名取事務所(東京都)	4,600
イブセン現代劇連続上演第11作「小さなエイヨルフ」	有限会社 名取事務所(東京都)	5,300

助成対象活動名	助成対象団体名（団体所在地）	助成金予定額 (単位：千円)
パラサイトホテル	熱帯（東京都）	2,900
キャラメルボックス 成井豊の世界名作劇場『飛ぶ教室』	株式会社 ネビュラプロジェクト（東京都）	8,900
劇団俳小第37回公演「プラトノフ」	株式会社 劇団俳小（東京都）	5,400
劇団俳小公演「山頭火と放哉」	株式会社 劇団俳小（東京都）	5,100
劇団俳小公演「ローゼーの食堂」	株式会社 劇団俳小（東京都）	4,500
ハイバイ 「新作（タイトル未定）」	ハイバイ（東京都）	3,000
月光の海 ギタラ	有限会社 劇団俳優座（東京都）	7,200
ある馬の物語	有限会社 劇団俳優座（東京都）	6,500
カラマーゾフの兄弟	有限会社 劇団俳優座（東京都）	7,500
LABO 公演 『妻の家族』	有限会社 劇団俳優座（東京都）	1,700
ワーニャ伯父さん	有限会社 劇団俳優座（東京都）	2,900
十二人の怒れる男たち	株式会社 俳優座劇場（東京都）	4,500
聖ひばり御殿	株式会社 花組芝居（東京都）	11,100
砂のクロニクル	ピープルシアター（東京都）	4,300
カルタゴの人々～イメルダ・フォーリーに捧ぐ	ピープルシアター（東京都）	2,300
平石耕一事務所第20回記念公演「喜劇戯曲翻訳承り」（仮題）	平石耕一事務所（埼玉県）	4,100
家には 高い 木が あった	有限会社 弘前劇場（青森県）	7,600
海辺の 日々	有限会社 弘前劇場（青森県）	6,500
Archives of Leviathan	風琴工房（東京都）	2,700
吉祥寺シアター鈴木忠志演出作品連続上演-日本の文豪シリーズ	財団法人 舞台芸術財団演劇人会議（富山県）	8,500
文学座公演 「田村孝裕 書き下ろし」	株式会社 文学座（東京都）	7,100
文学座公演 「思い出のブライトン・ビーチ」	株式会社 文学座（東京都）	5,900
文学座公演 「岸田國士短編傑作集（仮題）」	株式会社 文学座（東京都）	6,600
文学座公演 「三人姉妹」	株式会社 文学座（東京都）	7,600
文学座アトリエの会 「にもかかわらず ドン・キホーテ」	株式会社 文学座（東京都）	2,600
文学座アトリエの会『THE GOAT or Who is Sylvia - 「山羊」 もしくは「シルヴィアって誰？」 -』	株式会社 文学座（東京都）	2,100
文学座アトリエの会 「テネシー・ウィリアムズ一幕劇集より」	株式会社 文学座（東京都）	2,500
劇団朋友第40回公演『幽霊人命救助隊』	有限会社 劇団朋友（東京都）	5,700
劇団朋友第41回公演『女たちのシハード』	有限会社 劇団朋友（東京都）	5,000
南河内万歳一座・内藤裕敬プロデュース 「七人の部長」	南河内万歳一座（大阪府）	5,800
CHANTER・LA・REVUE Part20	株式会社 劇団未来劇場（東京都）	3,200
劇団未来劇場第94回公演 「甘い恋のジャム」	株式会社 劇団未来劇場（東京都）	3,200
アンネの日記	株式会社 劇団民藝（神奈川県）	6,100
思案橋（仮題）	株式会社 劇団民藝（神奈川県）	7,900
帰れ、いとしのシーバ	株式会社 劇団民藝（神奈川県）	7,300
帰還（仮題）	株式会社 劇団民藝（神奈川県）	8,400
カミサマの恋	株式会社 劇団民藝（神奈川県）	8,000
四つ数えろ（仮題）	有限会社 モード（東京都）	5,600
M & Oplays プロデュース 「鎌塚氏、放り投げる」	株式会社 森崎事務所（東京都）	12,600
ユニークポイント新作公演	ユニークポイント（東京都）	1,500
指輪ホテル公演 「洪水～ Massive Water」	指輪ホテル（福岡県）	3,400
STATION	劇団 離風霊船（東京都）	3,900

助成対象活動名	助成対象団体名（団体所在地）	助成金予定額 (単位：千円)
第22回下北沢演劇祭参加 「田園に死す」	有限会社 流山児オフィス（流山児★事務所） (東京都)	7,300
流山児★事務所レパトリーシアター 2011	有限会社 流山児オフィス（流山児★事務所） (東京都)	4,800
パラダイス一座特別公演 「帰ってきた、オールド・パンチ～男たちの挽歌・改訂版～」	有限会社 流山児オフィス（流山児★事務所） (東京都)	5,700
龍昇企画公演『台所純情』	龍昇企画（東京都）	2,800
たった一人の宇宙戦争（仮題）	燐光群／有限会社 グッドフェローズ（東京都）	14,900
推進派（仮題）	燐光群／有限会社 グッドフェローズ（東京都）	11,400
ALL UNDER THE WORLD（仮題）	燐光群／有限会社 グッドフェローズ（東京都）	8,800
劇団レクラム舎 35周年記念公演 【内はホラホラ・外はスプスプ・姫岡消防団顛末記】	劇団 レクラム舎（東京都）	3,500
劇団若獅子錦秋公演「王将一坂田三吉の生涯」	劇団 若獅子（東京都）	5,800
円・こどもステージ 宝島	株式会社 演劇集団 円（東京都）	6,800
中部北陸地方小学校巡回公演	有限会社 劇団風の子（東京都）	4,200
劇団仲間 年末・年始公演 『森は生きている』（十二月物語）	企業組合 劇団仲間（東京都）	4,600
デフ・パペットシアター・ひとみ 『はこ/BOXES じいちゃんのオルゴール♪』公演	財団法人 現代人形劇センター（神奈川県）	1,000
人形劇団クラルテ公演こどもの劇場 「いえででんしゃ」	有限会社 人形劇団クラルテ（大阪府）	1,500
人形劇団クラルテ第106回公演 説経浄瑠璃より 「しのだづま【安部晴明誕生譚】」	有限会社 人形劇団クラルテ（大阪府）	2,600
テンベスト	有限会社 ひとみ座（神奈川県）	6,400
太鼓歌劇「BLIND」～耳なし芳一より～（仮題）	株式会社 OSK 日本歌劇団（大阪府）	5,300
いずみたく追悼没20年記念事業 イッツフォーリーズ公演 ミュージカル「青空の休暇」	株式会社 オールスタッフ（東京都）	7,700
いずみたく追悼没20年記念事業 イッツフォーリーズ公演 ミュージカル「見上げてごらん夜の星を」	株式会社 オールスタッフ（東京都）	8,700
いずみたく追悼没20年記念事業 イッツフォーリーズ公演 ミュージカル「ファール昆虫記」	株式会社 オールスタッフ（東京都）	4,100
ミュージカル座公演 ミュージカル 「ブレイン・ストーム」	有限会社 ミュージカル座（埼玉県）	2,900
ユーリントウンー URINETOWN The Musical -	有限会社 流山児オフィス（流山児★事務所） (東京都)	14,500
わらび座ミュージカル 「アトム」 沖縄公演	株式会社 わらび座（秋田県）	5,100
南洋神楽プロジェクト2011 「黒白」	オフィス・ティルタ（東京都）	1,700



【演劇】  
平成22年度助成対象活動  
ハムレットー to be or not to be  
(株式会社 東京演劇集団風)

トップレベルの舞台芸術創造事業：伝統芸能（34件・65,000千円）

助成対象活動名	助成対象団体名（団体所在地）	助成金予定額 (単位：千円)
第3回 梅若研能会 武蔵野市公演	財団法人 梅若研能会（東京都）	1,000
夏休み 親と子の能楽教室	財団法人 梅若研能会（東京都）	700
第4回 善竹兄弟狂言会・東京公演	大蔵流狂言善竹会（兵庫県）	300
第9回 善竹兄弟狂言会・大阪公演	大蔵流狂言善竹会（兵庫県）	300
平成23年度 善竹狂言会	大蔵流狂言善竹会（兵庫県）	500
山本会別会	合同会社 大蔵流狂言山本事務所（東京都）	1,700
山本会	合同会社 大蔵流狂言山本事務所（東京都）	300
大槻能楽堂自主公演能 研究公演	財団法人 大槻能楽堂（大阪府）	500
大槻能楽堂自主公演能 平家物語を観る「戦のあわれ!」を語る（後期）	財団法人 大槻能楽堂（大阪府）	4,600
大槻能楽堂自主公演能 新春公演	財団法人 大槻能楽堂（大阪府）	2,200
喜多流職分会自主公演能	喜多流職分会（東京都）	5,400
第九回 塩津哲生の會	塩津哲生の會（東京都）	1,900
塩津哲生の會 特別公演	塩津哲生の會（東京都）	1,600
前進座創立八十周年記念 五月国立劇場公演	劇団前進座 株式会社（東京都）	11,300
第11回 雙ノ会	雙ノ会（東京都）	700
忠三郎狂言会 茂山良暢舞台生活25年記念特別公演	忠三郎狂言会（京都府）	3,400
TTR能プロジェクト 冬公演『鉢木』	TTR能プロジェクト（兵庫県）	800
鏡仙会定期公演・青山能	社団法人 鏡仙会（東京都）	5,900
第34回 納涼能	公益社団法人 能楽協会（東京都）	1,100
第9回 ユネスコ記念能	公益社団法人 能楽協会（東京都）	800
日本の古典 能・狂言 大分公演	公益社団法人 能楽協会（東京都）	900
日本の古典 能・狂言 佐賀公演	公益社団法人 能楽協会（東京都）	1,200
日本の古典 能・狂言 鹿児島公演	公益社団法人 能楽協会（東京都）	1,100
第5回 「ろうそく能」	公益社団法人 能楽協会（東京都）	400
のうのう能	有限会社 KNOW-NOH（東京都）	5,200
第16回 廣田鑑賞会能	廣田鑑賞会（京都府）	600
第17回 廣田鑑賞会能	廣田鑑賞会（京都府）	800
第25回 檀の会	松の会（東京都）	900
新作能「水の輪」公演（仮称）	財団法人 山本能楽会（大阪府）	2,300
光と照明による能舞台の陰翳（仮称）	財団法人 山本能楽会（大阪府）	500
代々木果迺会 平成23年度 定例公演	代々木果迺会（東京都）	1,300
代々木果迺会特別公演 妙壽寺竹灯籠能	代々木果迺会（東京都）	700
萬狂言定例公演	萬狂言（東京都）	3,200
女流義太夫演奏会	社団法人 義太夫協会（東京都）	900

## トップレベルの舞台芸術創造事業：大衆芸能（23件・105,000千円）

助成対象活動名	助成対象団体名（団体所在地）	助成金予定額 （単位：千円）
新世紀落語の会	「新世紀落語の会」実行委員会（大阪府）	900
2011芸協らくご・大須寄席	社団法人 落語芸術協会（東京都）	3,800
寄席定席公演	社団法人 落語芸術協会（東京都）	46,900
ちえりあ寄席	社団法人 落語芸術協会（東京都）	1,300
上方講談協会定期公演 「上方講談を聞く会ワツハ亭」 「天満講談席」	上方講談協会（大阪府）	300
講談まつり	講談協会（東京都）	100
講談若手育成会	講談協会（東京都）	300
講談協会定席	講談協会（東京都）	1,200
日本講談協会定期公演	日本講談協会（東京都）	2,400
一心寺門前浪曲寄席	社団法人 浪曲親友協会（大阪府）	3,700
定席公演 奮闘漫才大行進	社団法人 漫才協会（東京都）	9,200
第42回 漫才大会	社団法人 漫才協会（東京都）	2,800
ひぐらし爆笑若手漫才大行進	社団法人 漫才協会（東京都）	200
ひぐらし名人会	社団法人 漫才協会（東京都）	500
年忘れ漫才大行進	社団法人 漫才協会（東京都）	600
ベストマジシャンズフェスティバル（東京・大阪公演）	社団法人 日本奇術協会（東京都）	2,100
Magic of MAGIC定例公演	社団法人 日本奇術協会（東京都）	2,300
MOMコンピレーション	社団法人 日本奇術協会（東京都）	700
「奇術の日」普及公演活動	社団法人 日本奇術協会（東京都）	500
お笑い浅草21世紀	株式会社 浅草21世紀（東京都）	9,000
定席公演（浅草東洋館・浅草演芸ホール・上野広小路亭・麻布十番寄席・上野不忍池水上音楽堂）	東京演芸協会（東京都）	6,200
浅草東洋館下席公演 「バラエティ寄席」	ボーイズバラエティ協会（東京都）	9,500
「あゝ上野寄席」	ボーイズバラエティ協会（東京都）	500



### 【伝統芸能】

平成22年度助成対象活動  
「古曲を知る」シリーズ  
第二十九回 荻江節を知る会「深川八景」  
（財団法人 古曲会）  
撮影：福田知弘



### 【大衆芸能】

平成22年度助成対象活動  
お笑い浅草21世紀  
（株式会社 浅草21世紀）



## 映画製作への支援

### 文化芸術振興費補助金：映画製作への支援・劇映画（15件・230,000千円）

助成対象活動名	助成対象団体名（団体所在地）	助成金予定額 (単位：千円)
のぼうの城	アスミック・エース エンタテインメント 株式会社 (東京都)	20,000
白磁の人（仮題）	株式会社 AMAZONLATERNA (東京都)	20,000
わが母の記（仮題）	株式会社 カーナージャパン (東京都)	20,000
デンデラ	株式会社 ザフル (東京都)	20,000
そうだ、葉っぱを売ろう！（仮題）	株式会社 アミューズ (東京都)	20,000
たびびとの詩	株式会社 ウィル・ドゥ (東京都)	20,000
キツツキと雨（仮題）	株式会社 オフィス・シロウズ (東京都)	20,000
探偵はBARにいる	東映 株式会社 (東京都)	20,000
私の叔父さん	株式会社 アイエス・フィールド (東京都)	10,000
冬のたすね人	株式会社 エネット (東京都)	10,000
しあわせのパン（仮）	株式会社 クリエイティブオフィスキュー (北海道)	10,000
いつか晴れるかな	K I H O (キノ) (東京都)	10,000
東京公園	株式会社 ディーライツ (東京都)	10,000
ハラがコレなんで	株式会社 ポニーキャニオン (東京都)	10,000
僕らのパレード（仮）	株式会社 メディアンド (東京都)	10,000



【劇映画】

平成22年度助成対象活動

ツレがうつになりまして。

(株式会社 シネムーブ)

©2011「ツレがうつになりまして。」製作委員会



【劇映画】

平成22年度助成対象活動

海炭市叙景

(有限会社 アイリス)

©2010 佐藤泰志/映画「海炭市叙景」製作委員会

**文化芸術振興費補助金：映画製作への支援・記録映画（7件・20,000千円）**

助成対象活動名	助成対象団体名（団体所在地）	助成金予定額 （単位：千円）
オペラ歌手 岡村喬生「蝶々さん」イタリア公演にける情熱の軌跡	有限会社 アムール（埼玉県）	5,000
いわさきちひろ ～絶望からのメッセージ～	ホライズン・フィーチャーズ 有限会社（東京都）	5,000
DX（ディスレクシア）な日々 美んちゃんの場合	有限会社 イメージ・テン（東京都）	2,000
鬼に訊け・宮大工棟梁 西岡常一の遺言	太秦 株式会社（東京都）	2,000
りんごの木に、だんごがなったら～学校に行きたくない～	株式会社 クロスフィット（東京都）	2,000
シャンパンが弾ける音 ～チェリスト・青木十良 96歳のエレガンス～（仮題）	株式会社 メディア・ワン（東京都）	2,000
大本営最後の指令 ～遺された戦時機密資料が語るもの～	株式会社 ユニモト（東京都）	2,000

**文化芸術振興費補助金：映画製作への支援・アニメーション映画（2件・23,000千円）**

助成対象活動名	助成対象団体名（団体所在地）	助成金予定額 （単位：千円）
放課後 MIDNIGHTERS（仮題）	株式会社 AMAZONLATERNA（東京都）	20,000
かぐやと KAGUYA ～月が地球にくれた贈り物～	株式会社 MOON BOY-45（東京都）	3,000



【記録映画】

平成22年度助成対象活動  
 医者として～映像と証言で綴る農村医療の戦後史～  
 （株式会社 グループ現代）



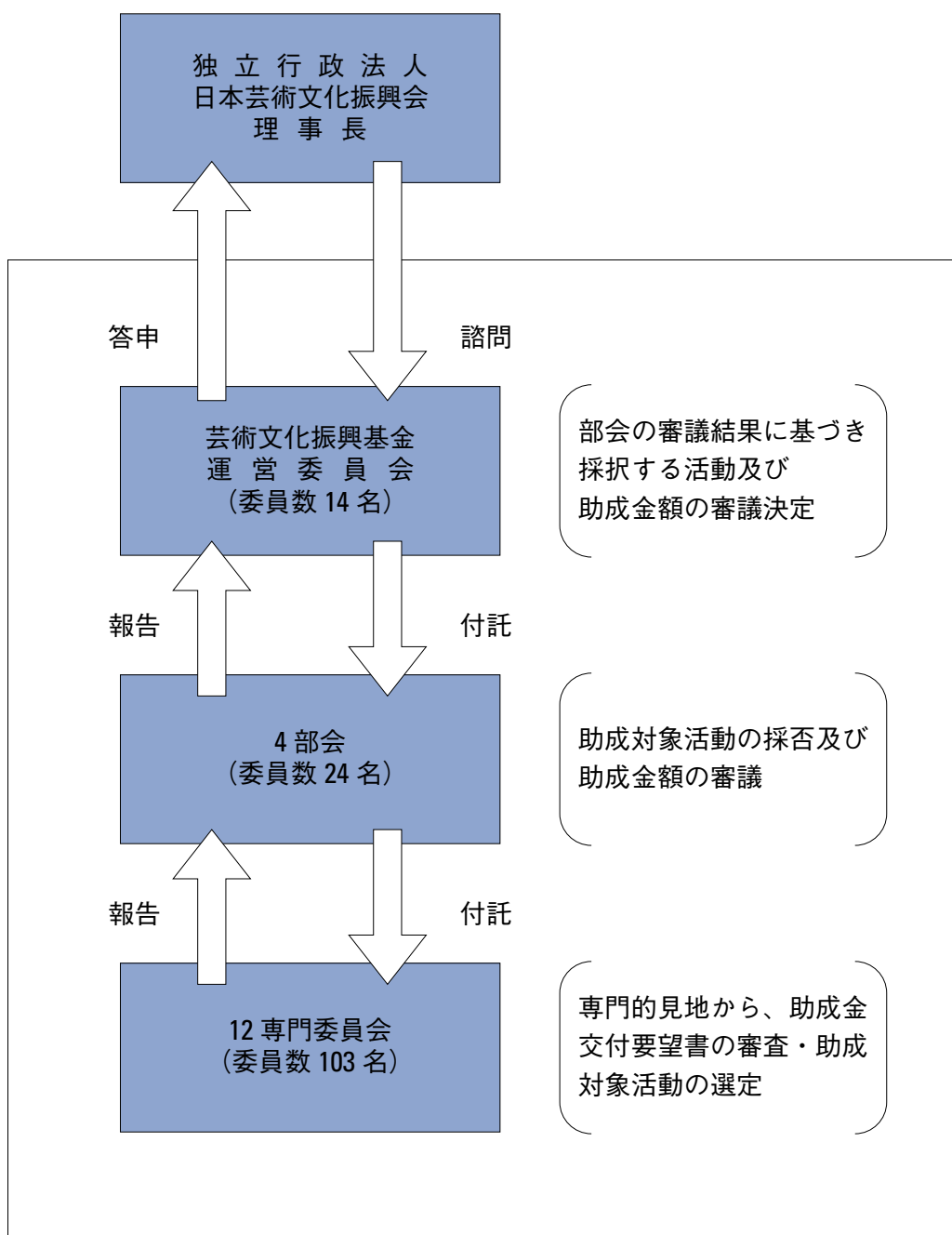
【アニメーション映画】  
 平成22年度助成対象活動  
 ももへの手紙  
 （株式会社 プロダクション・アイジー）  
 ©2012『ももへの手紙』製作委員会

# 平成23年度の審査について

## ■ 審査の仕組み

独立行政法人日本芸術文化振興会では、芸術文化振興基金及び文化芸術振興費補助金による助成金の交付を適正に行うため、芸術文化に広くかつ高い識見を有する14名の委員で構成する芸術文化振興基金運営委員会（委員長 後藤美代子）を設置し、そのもとに分野別の4つの部会、12の専門委員会を置き、各分野の実情及び特性に応じた審査体制をとっています。平成23年度の審査にあたっては、全体で103名の専門家に委員を委嘱し、これらの委員によって審査を行いました。

### 毎年度の助成金交付に関する審査の仕組み



## ■ 審査の流れ

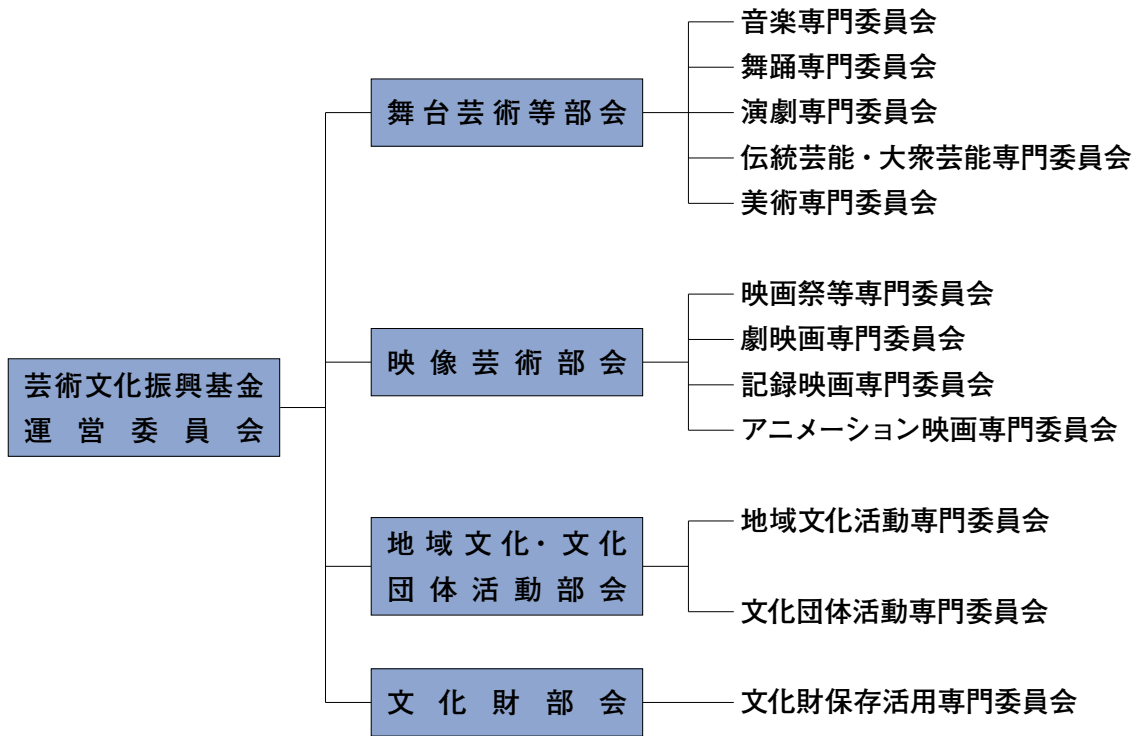
応募のあった活動については、振興会理事長から運営委員会に助成対象活動及び助成金の額について諮問され、これを受けて運営委員会から4つの部会へ、さらに12の専門委員会へと順次調査審議の付託が行われました。

専門委員会の審査は、専門委員会ごとに審査の方法等について定め、各専門委員会に付託された助成金交付要望書について、各専門委員が行う事前審査の結果をもとに、専門的見地から合議により行われ、助成対象活動が選定されました。

専門委員会における審査結果をもとに、各部会では採択すべき助成対象活動及び助成金の額について審議が行われ、この結果が運営委員会に報告されました。

これを受けて運営委員会では慎重な審議を行い、助成対象活動と助成金の額を決定し、運営委員会委員長から振興会理事長へ答申されました。

### 芸術文化振興基金運営委員会組織図



## ■ 審査にあたっての考え方

平成23年度は、芸術文化振興基金運営委員会において、以下のような考え方により審査を行いました。

### ○芸術文化振興基金助成

「芸術文化振興基金助成金交付の基本方針」及び芸術文化振興基金運営委員会により承認された募集案内（その1～その3）の趣旨に基づき、芸術文化団体等から提出のあった助成金交付要望書の内容に関して、各分野の特性に応じて総合的に判断しました。分野ごとの審査にあたっての考え方は次のとおりでした。

### ○審査方法等

- (1) 各専門委員は、芸術文化団体等から提出のあった助成金交付要望書について、それぞれの分野に係る下記の「評価の要素」及び「評価の区分」をもとにして事前審査を行う。

- (2) 専門委員会における審査は、各専門委員の事前審査の結果をもとに、下記の「評価の要素」に着目し、これらを総合的に検討の上、「採択」又は「不採択」のいずれかの評定を行う。
- (3) 演劇専門委員会については、応募件数が多いことから、二つの分科会を設け、それぞれが独立して審査を行う。

記

1 舞台芸術等の活動（音楽、舞踊、演劇、伝統芸能・大衆芸能、美術の各専門委員会）

(1) 評価の要素

- ア 活動の目的及び内容が優れていること
- イ 活動内容が具体的であること
- ウ 活動が社会的に開かれたものであること
- エ 観客層拡充等に努力を行っていること
- オ 今後の発展性に期待が持てること
- カ 予算積算等が適切であること
- キ 活動内容が当該団体等の過去の実績等から推測して実現可能であること
- ク 芸術団体の運営及び経理が適正であること
- ケ 助成の緊要度が高い活動であること
- コ 多分野共同等芸術創造活動については、新しい試みなど独創性に富んだ活動であること

(2) 評価の区分

評価区分	内 容
A	是非とも助成すべきである
B	助成することが望ましい
C	助成しても差し支えない
D	助成する必要性が乏しい

2 国内映画祭等の活動（映画祭等専門委員会）

(1) 評価の要素

- ア 活動の目的及び内容が優れていること
- イ 活動内容が具体的であること
- ウ 活動が社会的に開かれたものであること
- エ 観客層拡充等に努力を行っていること
- オ 今後の発展性に期待が持てること
- カ 予算積算等が適切であること
- キ 活動内容が当該団体等の過去の実績等から推測して実現可能であること
- ク 団体の運営及び経理が適正であること
- ケ 助成の緊要度が高い活動であること
- コ 「国内映画祭」については、開催地域との連携・協力が充分であること
- サ 「日本映画上映活動」については、開催地域と連携・協力のもと、地域の文化振興に資する、特色のある活動であること

(2) 評価の区分

評価区分	内 容
A	是非とも助成すべきである
B	助成することが望ましい
C	助成しても差し支えない
D	助成する必要性が乏しい

3 地域文化施設（文化会館）公演活動（地域文化活動専門委員会）

(1) 評価の要素

- ア 活動の目的及び内容が明確であること
- イ 予算積算が適切であること
- ウ 活動に芸術創造性があること
- エ 活動内容に実現性があること
- オ 助成の緊要度が高い活動であること
- カ 活動に地域性があること

(2) 評価の区分

評価区分	内 容
A	是非とも助成すべきである
B	助成することが望ましい
C	助成しても差し支えない
D	助成する必要性が乏しい

4 地域文化施設（美術館）展示活動（美術専門委員会）

(1) 評価の要素

- ア 活動の目的及び内容が明確であること
- イ 予算積算が適切であること
- ウ 活動に芸術創造性があること
- エ 活動内容に実現性があること
- オ 助成の緊要度が高い活動であること
- カ 活動に地域性があること

(2) 評価の区分

評価区分	内 容
A	是非とも助成すべきである
B	助成することが望ましい
C	助成しても差し支えない
D	助成する必要性が乏しい

5 アマチュア等の文化団体活動（文化団体活動専門委員会）

(1) 評価の要素

- ア 活動の目的及び内容が明確であること
- イ 予算積算が適切であること
- ウ 活動に芸術創造性があること
- エ 活動内容に実現性があること
- オ 助成の緊要度が高い活動であること
- カ 活動に地域性・公開性があること
- キ 継続助成の効果が認められる活動であること

(2) 評価の区分

評価区分	内 容
A	是非とも助成すべきである
B	助成することが望ましい
C	助成しても差し支えない
D	助成する必要性が乏しい

## 6 文化財関係の活動（文化財保存活用専門委員会）

### (1) 評価の要素

- ア 活動の目的及び内容が明確であること
- イ 予算積算が適切であること
- ウ 活動内容に実現性があること
- エ 助成の緊要度が高い活動であること
- オ 活動に地域性・公開性があること
- カ 文化財の保存活用が期待できる活動であること
- キ 継続助成の効果が認められる活動であること

### (2) 評価の区分

評価区分	内 容
A	是非とも助成すべきである
B	助成しても差し支えない
C	助成する必要性が乏しい

## 芸術文化振興基金助成金交付の基本方針

〔平成16年2月24日〕  
芸術文化振興基金運営委員会決定

芸術文化振興基金（以下「基金という」）による助成は、以下のような基本方針により行うものとする。

1. 基金による助成は、芸術家及び芸術に関する団体が行う芸術の創造又は普及を図るための活動、その他文化に関する団体が行う文化の振興及び普及を図るための活動を対象とする。ただし、政治的、宗教的宣伝意図を有するものは除く。  
対象となる者は、芸術家及び芸術・文化に係る活動を行う団体とし、一定の要件を充たすものについて広く対象とする。
2. 基金による助成は、毎年度、申請に基づき行うものとし、予算の範囲内で、芸術文化活動に要する経費に対し、定額の助成金を交付する。  
助成金の交付を通じ、芸術文化団体等の芸術文化活動の充実・活性化や自助努力の助長など適切な助成効果が得られるよう配慮するものとする。  
ただし、芸術文化団体等の自主性については、十分尊重されなければならない。
3. 基金による助成は、多様な芸術文化活動を対象に幅広く行う必要があるが、次のような活動に対して適切に配慮する。

- (1) 優れた芸術文化活動で、かつ、その性格上採算の望めない活動
  - (2) 芸術文化の新たな局面を切り開く先駆的・実験的な創造活動
  - (3) 優れた実績や豊かな将来性を有するが財政的基盤が十分でない芸術文化団体等の創造・普及活動
  - (4) 次代を担うことが期待される芸術家等の芸術文化活動
  - (5) 地域の文化振興や文化財の保存・活用に関し、寄与が大きいと認められる活動
4. 基金による助成は、国、地方公共団体等の施策及び民間の助成団体等の事業と共同し、又は分担するなど連携を図りつつ効果的に実施する。  
その際、基金の助成は、同一の芸術文化活動に対して文化庁の助成と重複して行わないこととする。
  5. 基金による助成に当たっては、芸術文化活動の実態に応じて、基金の特色を活かした弾力的、かつ、効果的な運用に努める。
  6. 採択された活動、助成金の額及び専門委員氏名について公表するものとする。

### ○文化芸術振興費補助金による助成

「文化芸術振興費補助金による助成金交付の基本方針」及び芸術文化振興基金運営委員会により承認された募集案内の趣旨に基づき、芸術文化団体等から提出のあった助成金交付要望書の内容に関して、各分野の特性に応じて総合的に判断しました。分野ごとの審査にあたっての考え方は次のとおりでした。

○審査方法等

- (1) 各専門委員は、芸術文化団体等から提出のあった助成金交付要望書について、それぞれの分野に係る下記の「評価の要素」及び「評価の区分」をもとにして事前審査を行う。
- (2) 専門委員会における審査は、各専門委員の事前審査の結果をもとに、下記の「評価の要素」に着目し、これらを総合的に検討の上、「採択」又は「不採択」のいずれかの評定を行う。
- (3) 演劇専門委員については、応募件数が多いことから、二つの分科会を設け、それぞれが独立して審査を行う。

記

1 舞台芸術等の活動（音楽、舞踊、演劇、伝統芸能・大衆芸能の各専門委員会）

(1) 評価の要素

＜公演計画について＞

- ア 我が国の芸術水準向上の直接的な牽引力となることが期待できる公演計画であること
- イ 公演の趣旨、目的が明確であり、かつ企画内容が優れていること
- ウ 当該公演等が、過去の実績に照らして実現可能であること
- エ 公演等の対象（観客等）が社会的に開かれたものであること
- オ 新たな創造活動（新作、新演出、新振付、翻訳初演等）、伝統的な音階や技法を用いた新作公演などの意欲的な公演計画であること
- カ 集客率の目標設定が意欲的な公演計画であること

＜団体について＞

- ア 芸術団体を構成するスタッフ・キャスト等に高い専門性が認められること
- イ 今後の活動方針・事業計画に高度な企画性・創造性・発展性又は基礎となるべき伝統性が認められること
- ウ 過去の活動実績において高い芸術水準が認められること（例えば、団体の受賞歴等）
- エ 相当程度の規模と構成員を擁し、相当規模以上の公演事業等を実施しうる芸術団体であること。ただし、演劇、伝統芸能及び大衆芸能の各部門において、芸術上の中核となる者（プロデューサーを含む）が存在して継続的に公演を行っている場合は対象団体となり得るものとする。
- オ 芸術団体の運営及び経理が適正であること（公認会計士、税理士等から外部監査を受ける体制であること）

(2) 評価の区分

評価区分	内 容
A	是非とも助成すべきである
B	助成することが望ましい
C	助成しても差し支えない
D	助成する必要性が乏しい

2 映画製作への支援（劇映画・記録映画・アニメーション映画の各専門委員会）

(1) 評価の要素

（劇映画専門委員会）

- ア 作品の企画意図が明確であること。
- イ 企画意図に則した優れた内容の作品であること。
- ウ シナリオにおいて登場人物等が的確に描けていること。
- エ スタッフ・キャスト等に高い専門性、新たな創造性が認められること。
- オ 製作団体の過去の実績に照らして、作品の完成及び公開が実現可能であること。
- カ 製作団体の運営及び経理が適正であること。



- キ 助成の緊要度が高い活動であること。
- (記録映画専門委員会・アニメーション映画専門委員会)
- ア 作品の内容が優れていること。
- イ 作品の趣旨、目的が明確であること。
- ウ 活動内容が具体的であること。
- エ 過去の実績に照らして実現可能であること。
- オ 一般に広く公開される予定であること。
- カ 助成の緊要度が高い活動であること。
- キ 製作団体を構成するスタッフ・キャスト等に高い専門性が認められること。
- ク 製作団体の運営及び経理が適正であること。

(2) 評価の区分

評価区分	内 容
A	是非とも助成すべきである
B+	助成することが望ましい
B-	助成しても差し支えない
C	助成する必要性が乏しい

文化芸術振興費補助金による助成事業の平成 23 年度の活動については、従来の芸術創造活動特別推進事業の制度に則り募集を行い、平成 23 年 3 月 30 日に内定しました。採択内定のあった活動については、平成 23 年度から新たな支援事業に移行して文化芸術振興費補助金による助成金交付手続きを行うこととしています。

## 文化芸術振興費補助金による助成金交付の基本方針

〔平成 23 年 6 月 23 日〕  
芸術文化振興基金運営委員会決定

文化芸術振興費補助金（以下「補助金」という。）による助成は、以下のような基本方針により行うものとする。

1. 補助金による助成は、我が国の芸術団体が行う芸術水準の向上に資すると認められる創造性・芸術性の高い舞台芸術又は優れた日本映画の製作活動を対象とする。ただし、政治的、宗教的宣伝意図を有するものは除く。  
対象となる者は、音楽、舞踊、演劇、伝統芸能及び大衆芸能の公演活動若しくは映画の製作活動を主たる目的とする団体とし、一定の要件を充たすものについて対象とする。
2. 補助金による助成は、毎年度、申請に基づき行うものとし、予算の範囲内で、芸術文化活動に要する経費に対し、定額の助成金を交付する。  
助成金の交付を通じ、我が国芸術水準の向上に資すると認められる創造性・芸術性の高い舞台芸術又は優れた日本映画の製作など適切な助成効果が得られるよう配慮するものとする。  
ただし、芸術文化団体等の自主性については、十分尊重されなければならない。
3. 補助金による助成は、多様な芸術文化活動を対象に行う必要があるが、次のような活動に対して適切に配慮する。

- (1) 我が国の芸術水準の向上の直接的な牽引力となることが期待される優れた公演活動
- (2) 新たな創作活動（新作、新演出、新振付、翻訳初演等）や伝統的な音階や技法を用いた新作公演等意欲的な公演活動
- (3) 大型公演、通年の定期公演、共同制作公演等相当規模以上の公演活動
- (4) 我が国の優れた映画の製作活動を奨励し、映画の振興を図るための日本映画の製作活動
4. 補助金による助成は、国、地方公共団体等の施策及び民間の助成団体等の事業と共同し、又は分担するなど連携を図りつつ効果的に実施する。  
その際、補助金の助成は、同一の芸術文化活動に対して芸術文化振興基金の助成並びに他の文化庁の助成と重複して行わないこととする。
5. 補助金による助成に当たっては、芸術文化活動の実態に応じて、効果的な運用に努める。
6. 採択された活動、助成金の額及び専門委員氏名について公表するものとする。

附 則

(適用期日)

この方針は、平成 23 年 4 月 1 日から適用する。

## ■ 審査日程

芸術文化振興基金運営委員会等における、平成 23 年度助成対象活動についての主な審査経過及び今後の予定は以下のとおりです。

実施年月日	審査内容等
(平成 22 年)	
9 月 10 日	<b>第 21 回運営委員会開催</b> 平成 23 年度助成対象活動募集について、審議・決定
11 月上旬	各専門委員会において、「専門委員会における審査の方法等について」を審議、決定（～12 月中旬）
8 日	平成 23 年度芸術文化振興基金助成対象活動・芸術創造活動特別推進事業助成対象活動応募受付（国内映画祭等・映画製作への支援を除く）（～11 月 19 日締切）
11 月 29 日	平成 23 年度芸術文化振興基金助成対象活動（国内映画祭等の活動）・芸術創造活動特別推進事業助成対象活動（映画製作への支援）第 1 回募集分応募受付（～12 月 3 日締切）
(平成 23 年)	
1 月上旬	各専門委員による事前審査（～2 月中旬）
28 日	<b>第 22 回運営委員会開催</b> 応募状況についての報告及び助成金の分野別配分について審議、決定
2 月上旬	各専門委員会において専門委員の事前審査結果をもとに、合議により助成金交付要望書の審査及び助成対象活動を選定（～3 月上旬）
2 月下旬	各部会において助成対象活動の採否及び助成金額について審議（～3 月中旬）
3 月 16 日	<b>第 23 回運営委員会及び部会長会議（書面審査）</b> 助成対象活動について審議、決定
30 日	「平成 23 年度助成対象活動の決定について」公表
5 月 26 日	平成 23 年度芸術文化振興基金助成対象活動（国内映画祭等の活動）被災地等で行う映画の上映活動臨時募集受付（～6 月 1 日）
6 月 20 日	映画祭等専門委員による事前審査結果をもとに合議により、助成金交付要望書の審査及び助成対象活動を選定
23 日	映像芸術部会において助成対象活動臨時募集分の採否及び助成金額について審議、決定
	<b>第 24 回運営委員会開催</b>
24 日	「平成 23 年度助成対象活動臨時募集分の決定について」公表
27 日	平成 23 年度芸術文化振興基金助成対象活動（国内映画祭等の活動）、芸術創造活動特別推進事業助成対象活動（映画製作への支援）第 2 回募集分応募受付（～7 月 1 日締切）
9 月上旬	第 2 回募集分について映画関係の各専門委員会において、専門委員の事前審査結果をもとに、合議により助成金交付要望書の審査及び助成対象活動を選定
9 月中旬	映像芸術部会において助成対象活動第 2 回募集分の採否及び助成金額について審議、決定
9 月下旬	「平成 23 年度助成対象活動第 2 回募集分の決定について」公表

## 各委員会委員

平成23年度助成対象活動の審査にあたった運営委員、部会委員及び専門委員の氏名は、次のとおりです。  
(映画祭等専門委員会・劇映画専門委員会・記録映画専門委員会・アニメーション映画専門委員会については、第2回募集分の審査終了後に公表します)

### 運営委員会 (14人) (◎委員長)

- 池田 温  
武蔵野音楽大学教授・演奏部長
- 大笹 吉雄  
演劇評論家
- 黒井 和男  
株式会社黒井オフィス代表
- ◎後藤 美代子  
フリーアナウンサー・徳島文理大学客員教授
- 佐々木 正峰  
独立行政法人国立科学博物館顧問
- 佐藤 友美子  
公益財団法人サントリー文化財団上席研究フェロー
- 竹下 景子  
俳優
- 堤 剛  
チェリスト・桐朋学園大学学長・サントリーホール館長
- 根木 昭  
昭和音楽大学教授・東京藝術大学名誉教授・長岡技術科学大学名誉教授
- 牧 阿佐美  
財団法人新国立劇場運営財団前舞踊芸術監督・財団法人新国立劇場運営財団バレエ研修所長
- 真室 佳武  
東京都美術館館長
- 三輪 嘉六  
九州国立博物館館長・元日本大学教授
- 横川 眞顯  
日本大学名誉教授
- 渡辺 保  
演劇評論家

### 部会 (24人) (◎部会長、○部会長代理)

- #### 舞台芸術等部会 (11人)
- ◎池田 温 (運営委員会運営委員)  
堤 剛 (運営委員会運営委員)  
牧 阿佐美 (運営委員会運営委員)  
真室 佳武 (運営委員会運営委員)  
○渡辺 保 (運営委員会運営委員)  
高橋 浩子 (音楽専門委員会主査)  
山野 博大 (舞踊専門委員会主査)  
西川 信廣 (演劇専門委員会主査 (第1分科会))  
柴田 英杞 (演劇専門委員会主査 (第2分科会))  
古井戸 秀夫 (伝統芸能・大衆芸能専門委員会主査)  
佐々木 利和 (美術専門委員会主査)

- #### 映像芸術部会 (6人)
- (第2回募集分の審査終了後発表)

- #### 地域文化・文化団体活動部会 (4人)
- ◎佐藤 友美子 (運営委員会運営委員)  
○竹下 景子 (運営委員会運営委員)  
枝川 明敬 (地域文化活動専門委員会主査)  
大橋 敏博 (文化団体活動専門委員会主査)

- #### 文化財部会 (3人)
- ◎佐々木 正峰 (運営委員会運営委員)  
○三輪 嘉六 (運営委員会運営委員)  
宮田 繁幸 (文化財保存活用専門委員会主査)

# 専門委員会 (103人)

(◎主査、○主査代理)

## 舞台芸術等部会

### 音楽専門委員会 (10人)

網 干 毅 岡 山 潔  
小 畑 恒 夫 児 山 紀 芳  
◎高 橋 浩 子 中 尾 知 彦  
中 村 晃 也 西 村 朗  
三 宅 幸 夫 ○諸 石 幸 生

### 舞踊専門委員会 (10人)

池 野 恵 ○石 井 かほる  
上 野 房 子 國 吉 和 子  
桜 井 多佳子 篠 原 聖 一  
多々納 みわ子 村 尚 也  
森 龍 朗 ◎山 野 博 大

### 伝統芸能・大衆芸能専門委員会 (9人)

生 田 誠 ○荻 田 清  
塚 原 康 子 中 川 俊 宏  
西 野 春 雄 布 目 英 一  
◎古井戸 秀 夫 丸 茂 美恵子  
山 路 興 造

### 美術専門委員会 (7人)

浅 野 秀 剛 荒 川 正 明  
○伊 藤 俊 治 内 山 博 子  
◎佐々木 利 和 長谷川 祐 子  
本 江 邦 夫

### 演劇専門委員会 (16人)

○大 島 幸 久 九 鬼 葉 子 古 城 十 忍 ○小 玉 祥 子  
佐 藤 典 雄 七 字 英 輔 ◎柴 田 英 杞 田 窪 桜 子  
竹 内 銃一郎 立 花 恵 子 ◎西 川 信 廣 西 村 彰 朗  
法 月 敏 彦 林 あま 福 島 明 夫 水谷内 助 義

## 映像芸術部会

### 映画祭等専門委員会 (6人)

(第2回募集分の審査終了後発表)

### 劇映画専門委員会 (8人)

(第2回募集分の審査終了後発表)

### 記録映画専門委員会 (6人)

(第2回募集分の審査終了後発表)

### アニメーション映画専門委員会 (6人)

(第2回募集分の審査終了後発表)

## 地域文化・文化団体活動部会

### 地域文化活動専門委員会 (9人)

石 田 麻 子 ○衛 紀 生  
◎枝 川 明 敬 亀 岡 典 子  
清 水 裕 之 白 石 美 雪  
檜 崎 洋 子 坂 東 亜矢子  
平 野 英 俊

### 文化団体活動専門委員会 (9人)

石 川 健 次 稲 田 奈緒美  
◎大 橋 敏 博 岡 野 智 子  
熊 倉 純 子 澤 崎 眞 彦  
樋 口 修 資 宮 辻 政 夫  
○山 田 友 治

## 文化財部会

### 文化財保存活用専門委員会 (7人)

入 江 宣 子  
上 野 勝 久  
鈴 田 由紀夫  
古 家 信 平  
○丸 山 伸 彦  
◎宮 田 繁 幸  
恵 小百合

# 平成22年度 芸術文化振興基金・国内映画祭等の活動 (第2回募集分) 芸術創造活動特別推進事業・映画製作への支援

国内映画祭等の活動、および映画製作への支援については、年間2回募集を行い、各専門委員会、映像芸術部会、運営委員会の審議を経て助成対象活動を決定しています。

平成22年度の第2回募集分については、昨年7月に応募を受け付け、審査を行いました。分野別の審査結果、助成対象活動及び助成金の額は一覧のとおりです。

なお、審査にあたった委員の氏名は次のとおりです。

## 映像芸術部会 (6人) (◎部会長、○部会長代理)

- ◎横川 眞 顯 (運営委員会運営委員)
- 黒井 和 男 (運営委員会運営委員)
- 佐々木 史 朗 (映画祭等専門委員会主査)
- 福田 慶 治 (劇映画専門委員会主査)
- 吉原 順 平 (記録映画専門委員会主査)
- 神村 幸 子 (アニメーション映画専門委員会主査)

## 専門委員会 (25人)

(◎主査、○主査代理)

### 映画祭等専門委員会 (6人)

- 掛尾 良 夫                      川村 健一郎
- 坂野 ゆ か                      ◎佐々木 史 朗
- 萩尾 瞳                         ○堀越 謙三

### 劇映画専門委員会 (8人)

- 尾形 敏 朗                      恩田 泰 子
- 加藤 正 人                      小林 純 行
- 瀬川 裕 司                      筒井 清 忠
- 林 海 象                         ◎福田 慶 治

### 記録映画専門委員会 (5人)

- 谷川 建 司                      中嶋 清 美
- 野村 正 昭                      ○村 川 英
- ◎吉原 順 平

### アニメーション映画専門委員会 (6人)

- 岡本 美津子                      小野 耕 世
- ◎神村 幸 子                      細 萱 敦
- 松谷 孝 征                      森 まさあき

## ■ 芸術文化振興基金助成 審査結果

### 国内映画祭等の活動採択状況

助成対象分野	応募件数	採択件数	助成金予定額 (単位：千円)
国内映画祭	56	40	168,000
(第1回募集分)	42	33	157,600
(第2回募集分)	14	7	10,400
日本映画上映活動	30	20	8,600
(第1回募集分)	16	13	6,100
(第2回募集分)	14	7	2,500
合 計	86	60	176,600

### 国内映画祭等の活動：国内映画祭（平成22年度第2回募集分）（7件・10,400千円）

助成対象活動名	助成対象団体名（団体所在地）	助成金予定額 (単位：千円)
映文連 国際短編映像祭	社団法人 映像文化製作者連盟（東京都）	1,100
沖縄映像祭 2010	沖縄映像祭実行委員会（沖縄県）	800
第5回札幌国際短篇映画祭（SAPPORO ショートフェスト 2010）	SAPPOROショートフェスト実行委員会（北海道）	2,800
Next-Generation Film Festival 田辺・弁慶映画祭 2010	田辺・弁慶映画祭実行委員会（和歌山県）	800
第23回東京国際女性映画祭	東京国際女性映画祭実行委員会（東京都）	3,000
ブラジル映画祭 2010/Festival Cinema Brasil 2010	トゥピニキーン・エンターテイメント株式会社（東京都）	800
ゆうばり国際ファンタスティック映画祭 2011	特定非営利活動法人 ゆうばりファンタ（北海道）	1,100

### 国内映画祭等の活動：日本映画上映活動（平成22年度第2回募集分）（7件・2,500千円）

助成対象活動名	助成対象団体名（団体所在地）	助成金予定額 (単位：千円)
かがわ文化芸術祭 2010 参加公演「さぬきえいがびと in 映画の楽校 ～スペシャルトーク&シネマ～」	映画の楽校（香川県）	200
シネマの食堂 2010	高知県映画上映団体ネットワーク（高知県）	200
高知県立美術館秋の定期上映会「園子温監督特集（仮）」	財団法人 高知県文化財団（高知県）	300
第9回・新京極映画祭 特集上映ウィーク	新京極商店街振興組合（京都府）	1,100
是枝裕和フィルムフェスティバル	特定非営利活動法人 北海道コミュニティシネマ・札幌（北海道）	200
第2回 つながり映画祭	有限会社 イメージ・サテライト（東京都）	300
第11回宝塚映画祭	宝塚映画祭実行委員会（兵庫県）	200

【国内映画祭】  
平成22年度助成対象活動  
第5回札幌国際短篇映画祭（SAPPOROショートフェスト2010）  
（SAPPOROショートフェスト実行委員会）



## 芸術創造活動特別推進事業助成 審査結果

### 映画製作への支援 採択状況

助成対象分野	応募件数	採択件数	助成金予定額 (単位：千円)
劇映画	77	31	620,000
(第1回募集分)	40	18	330,000
(第2回募集分)	37	13	290,000
記録映画	58	24	113,000
(第1回募集分)	29	11	53,000
(第2回募集分)	29	13	60,000
アニメーション映画	14	5	173,000
(第1回募集分)	7	3	103,000
(第2回募集分)	7	2	70,000
合計	149	60	906,000

### 芸術創造活動特別推進事業：映画製作への支援・劇映画（平成22年度第2回募集分） (13件・290,000千円)

助成対象活動名	助成対象団体名	助成金予定額 (単位：千円)
日輪の遺産	角川映画 株式会社	50,000
八日目の蝉	日活 株式会社	50,000
毎日があさん	株式会社 テレビ東京	20,000
白夜行	ギャガ 株式会社	20,000
一枚のハガキ	株式会社 近代映画協会	20,000
お菓子放浪記	株式会社 シネマとうほく	20,000
うさぎドロップ	株式会社 ショウゲート	20,000
軽蔑	株式会社 ステューディオスリー	20,000
小川の辺	バンダイビジュアル 株式会社	20,000
まほろ駅前多田便利軒	フィルム・メーカーズ 株式会社	20,000
死にゆく妻との旅路	イメージフィールド 株式会社	10,000
大地の詩—留岡幸助物語	株式会社 現代ぷろだくしょん	10,000
ミンヨン 倍音の法則(仮題)	株式会社 シグロ	10,000



【劇映画】  
平成22年度助成対象活動  
日輪の遺産  
(株式会社 角川書店)  
©2011「日輪の遺産」製作委員会

芸術創造活動特別推進事業：映画製作への支援・記録映画（平成22年度第2回募集分）  
（13件・60,000千円）

助成対象活動名	助成対象団体名	助成金予定額 (単位：千円)
よみがえる琉球芸能 江戸上り（仮題）	株式会社 シネマ沖縄	15,000
「紫」色に魅了された男の夢	株式会社 エーティーエムケー	5,000
遙かなるふるさと～大連・旅順の歴史と日本人～（仮題）	株式会社 自由工房	5,000
戦没画学生慰霊の美術館 無言館	新映 株式会社	5,000
タケヤネの里	株式会社 新日放	5,000
首藤康之 / 時の庭	株式会社 スタイルジャム	5,000
二重被爆～語り部・山口疆の遺言	有限会社 タキシーズ	5,000
アフガンに用水路を掘る	株式会社 日本電波ニュース社	5,000
小さな町の小さな映画館	株式会社 アルボス	2,000
夢と憂鬱 ～吉野馨治と岩波映画～	一般社団法人 記録映画保存センター	2,000
さあのはらへいこう 青空自主保育の三年間（仮題）	有限会社 記録社	2,000
ムーランルージュの青春	幻野プロダクション	2,000
おんなたちの源流 ～山川菊栄の思想と活動を受け継ぐ～（仮題）	Work iNN 山上事務所	2,000

芸術創造活動特別推進事業：映画製作への支援・アニメーション映画（平成22年度第2回募集分）  
（2件・70,000千円）

助成対象活動名	助成対象団体名	助成金予定額 (単位：千円)
鬼神伝	株式会社 びえろ	50,000
さよならの旅（仮）	株式会社 コミックス・ウェブ・フィルム	20,000



【記録映画】  
平成22年度助成対象活動  
さあのはらへいこう 青空自主保育の二年間  
(有限会社 記録社)



# 芸術文化振興基金の概要

## ■ 芸術文化振興基金の目的とその仕組み

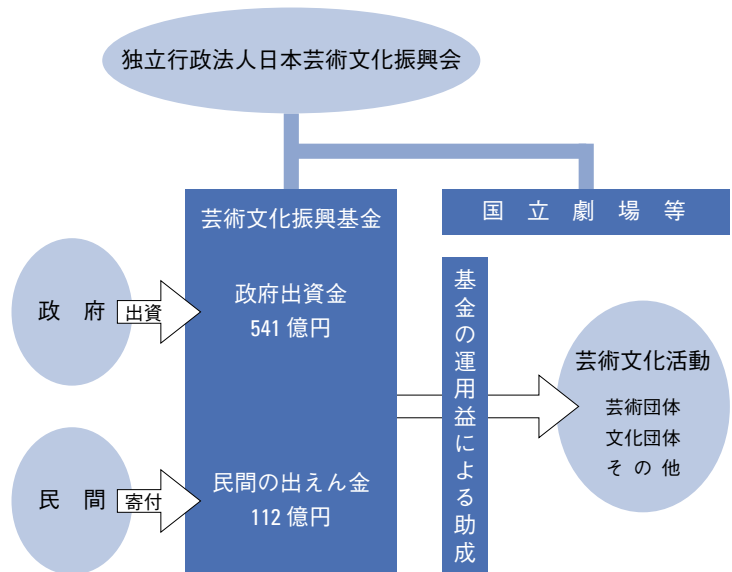
### [目的]

芸術文化振興基金は、芸術・文化の振興又は普及を図るための活動に対する援助を継続的、安定的に行うための財源を基金として確保し、その運用益を用いて芸術文化団体等の活動に助成することを目的としています。

### [仕組み]

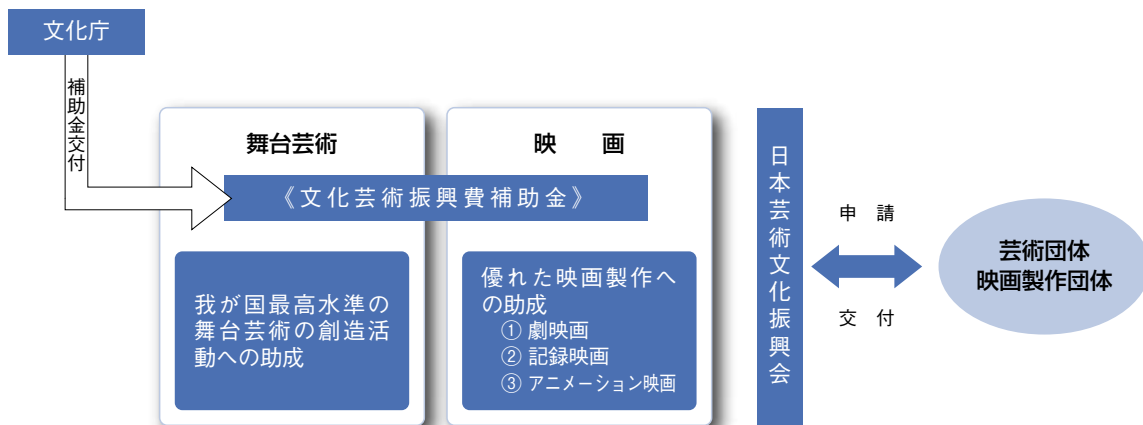
芸術文化振興基金は、基金として政府から出資された541億円と民間からの出せん金112億円の計653億円を原資として、その運用益をもって我が国の芸術文化活動に対する助成に充てています。

独立行政法人日本芸術文化振興会における基金業務については、国立劇場に関する業務とは明確に区分経理することが規定されており、組織上も基金業務に係る事務組織を設け、業務運営の適正な実施に努めています。



## ■ 文化芸術振興費補助金による助成

文化芸術振興費補助金による助成は、国からの補助金を財源とし、我が国の芸術団体が行う芸術水準の向上に資すると認められる創造性・芸術性の高い舞台芸術（音楽、舞踊、演劇、伝統芸能及び大衆芸能）又は優れた日本映画の製作活動を支援する事業です。



# 日本芸術文化振興会からのお願い

## 芸術文化振興基金賛助会入会のお願い

日本芸術文化振興会では、このたび芸術文化振興基金賛助会員制度を設け、皆様からのご支援をお願いすることといたしました。

なにとぞ、この趣旨にご賛同を賜り、ご入会いただきますようお願い申し上げます。

### 1. 募集対象

芸術文化振興基金の事業趣旨に賛同いただける法人（企業、団体等）・個人

### 2. 賛助会員

法人賛助会員：1口 年額 50,000 円

個人賛助会員：1口 年額 5,000 円

※詳しくは、日本芸術文化振興会基金部HPをご覧ください

## 芸術文化復興支援基金募金のお願い

日本芸術文化振興会では、このたび被災地の復興支援を目的とする芸術文化活動を支援するための「芸術文化復興支援基金」を創設いたしました。

この基金へのご寄附は、寄附者の皆様のご意向を尊重し、特に被災地復興に資する様々な文化芸術活動を支援するための資金とさせていただきます。

この基金設立の趣旨にご賛同いただき、格別のご協力とご支援をお願い申し上げます。

### 1. 支援対象の活動分野

これまで日本芸術文化振興会が支援してきた活動分野（舞台芸術等の活動、地域文化関係の活動、文化財関係、映画芸術関係の活動）の芸術文化活動

### 2. 募金の種別

法人：1口の金額は特に定めておりません

個人：1口 5,000 円

※詳しくは、日本芸術文化振興会基金部HPをご覧ください

### ●お問い合わせ先

独立行政法人日本芸術文化振興会基金部企画調査課

住 所：〒102-8656 東京都千代田区隼町4-1 TEL：03-3265-6303 FAX：03-3265-7474

E-mail：kikakuchosa-nt@ntj.jac.go.jp URL：http://www.ntj.jac.go.jp/

独立行政法人日本芸術文化振興会へのご寄附は税制上の優遇措置が受けられます。

## 芸術文化振興基金の助成実績

表 助成対象活動の応募件数、交付件数及び助成金額の推移

助成対象分野		平成2～16年度			平成17年度			平成18年度			
		応募件数	交付件数	助成金額 (百万円)	応募件数	交付件数	助成金額 (百万円)	応募件数	交付件数	助成金額 (百万円)	
芸術創造 普及活動	現代舞台芸術創造普及活動	7,627	3,050	11,913	601	149	559	618	208	647	
	音楽	2,455	1,069	6,160	127	42	166	147	59	194	
	舞踊	1,183	495	1,071	86	24	52	95	33	74	
	演劇	3,989	1,486	4,683	388	83	342	376	116	379	
	伝統芸能の公開活動	943	476	1,447	55	32	78	85	39	76	
	美術の創造普及活動	872	393	543	42	25	32	39	17	22	
	先駆的・実験的芸術創造活動	3,054	1,202	1,630	175	64	85	169	53	93	
	芸術の国際交流活動	591	276	1,425	26	12	39	29	9	32	
	多分野共同等芸術創造活動	-	-	-	-	-	-	-	-	-	-
	国内映画祭等の活動	-	-	-	-	-	-	-	-	-	-
	映画の製作活動	981	242	3,605	99	21	243	96	22	265	
	劇映画	591	138	2,955	60	11	180	66	12	200	
	記録映画	290	74	419	30	7	45	28	8	50	
	アニメーション映画	100	30	234	9	3	18	2	2	15	
小計	14,068	5,639	20,562	998	303	1,035	1,036	348	1,135		
地域文化 振興活動	地域文化施設公演・展示活動	3,535	2,285	3,101	242	149	217	258	161	240	
	文化会館公演活動	2,265	1,424	1,720	155	97	126	155	102	136	
	美術館展示活動	1,270	861	1,381	87	52	92	103	59	104	
	歴史的集落・町並み保存活用活動	194	163	549	13	11	6	14	14	11	
	民俗文化財の保存活用活動	456	344	376	21	17	14	28	22	17	
	小計	4,185	2,792	4,025	276	177	237	300	197	268	
文化振興 普及団体 活動	アマチュア等の文化団体活動	4,185	2,518	2,332	279	171	159	274	170	143	
	伝統工芸技術・文化財保存技術の保存 伝承等活動	244	184	739	12	8	22	12	7	21	
	小計	4,429	2,702	3,071	291	179	181	286	177	163	
合計	22,682	11,133	27,657	1,565	659	1,453	1,622	722	1,566		

※平成10年度以前の「映画の制作活動」の区分は、それぞれ「劇映画」が「長編映画」、「記録映画」が「短編映画」、「アニメーション映画」が「こども向けテレビ用アニメーション映画」の件数です。

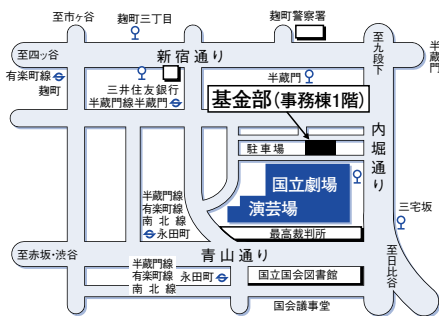
平成 19 年度			平成 20 年度			平成 21 年度			平成 22 年度			累 計		
応募件数	交付件数	助成金額 (百万円)	応募件数	交付件数	助成金額 (百万円)	応募件数	交付件数	助成金額 (百万円)	応募件数	交付件数	助成金額 (百万円)	応募件数	交付件数	助成金額 (百万円)
664	272	734	864	265	783	956	225	571	947	260	695	12,277	4,429	15,902
162	65	226	205	54	228	233	45	170	221	60	225	3,550	1,394	7,369
102	45	77	119	46	100	138	49	74	158	46	85	1,881	738	1,533
400	162	432	540	165	456	585	131	327	568	154	385	6,846	2,297	7,004
72	38	79	82	43	71	96	40	64	114	66	90	1,447	734	1,905
33	14	18	47	23	34	34	11	12	38	17	24	1,105	500	685
138	58	100	-	-	-	-	-	-	-	-	-	3,536	1,377	1,908
18	8	28	-	-	-	-	-	-	-	-	-	664	305	1,524
-	-	-	72	18	33	75	18	21	72	22	25	219	58	79
-	-	-	-	-	-	77	44	176	86	58	169	163	102	345
101	31	357	117	26	304	-	-	-	-	-	-	1,394	342	4,774
67	18	290	74	15	250	-	-	-	-	-	-	858	194	3,875
28	10	41	36	8	28	-	-	-	-	-	-	412	107	583
6	3	26	7	3	26	-	-	-	-	-	-	124	41	319
1,026	421	1,317	1,182	375	1,226	1,238	338	843	1,257	423	1,003	20,805	7,847	27,121
273	180	271	281	175	280	281	166	232	296	203	308	5,166	3,319	4,649
170	113	130	166	102	121	166	95	104	177	127	156	3,254	2,060	2,493
103	67	141	115	73	159	115	71	128	119	76	152	1,912	1,259	2,157
13	11	10	14	10	7	12	9	7	9	8	9	269	226	599
30	19	16	32	24	18	35	19	13	27	22	16	629	467	470
316	210	297	327	209	305	328	194	252	332	233	333	6,064	4,012	5,717
255	150	135	246	149	120	255	119	90	258	137	107	5,752	3,414	3,086
9	8	21	12	7	18	14	10	19	14	11	23	317	235	863
264	158	156	258	156	137	269	129	110	272	148	130	6,069	3,649	3,948
1,606	789	1,770	1,767	740	1,668	1,835	661	1,204	1,861	804	1,467	32,938	15,508	36,785

# 基金部のご案内

## 基金部のご案内

〒 102-8656 東京都千代田区隼町 4-1 独立行政法人日本芸術文化振興会 事務棟 1 階

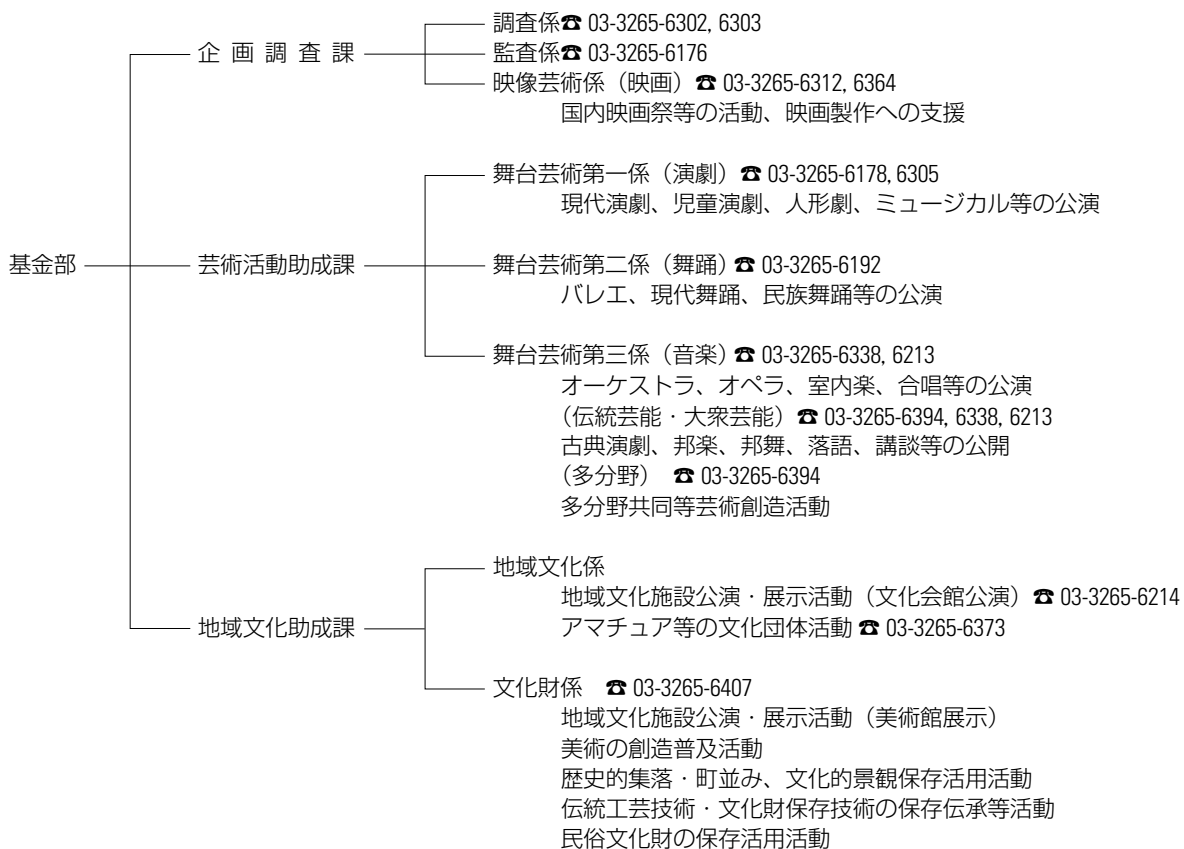
TEL 03-3265-6302(企画調査課) / FAX 03-3265-7474(各課共通) URL <http://www.ntjac.go.jp/kikin.html>



- 地下鉄 有楽町線・南北線 永田町駅 徒歩 8 分
- 半蔵門線 半蔵門駅 徒歩 5 分
- 丸の内線 国会議事堂前駅 徒歩 10 分
  
- 都バス 都 03 (晴海埠頭 - 四谷駅)
- 三宅坂・徒歩 2 分、半蔵門 徒歩 4 分

## 基金部事務組織

芸術文化振興基金及び文化芸術振興費補助金の業務を担当する基金部の事務組織及び担当分野は次のとおりです。



e-mail でのお問い合わせ先は以下のとおりです。

- ・企画調査課 ([kikakuchosa-nt@ntj.jac.go.jp](mailto:kikakuchosa-nt@ntj.jac.go.jp))
- ・芸術活動助成課 ([geijutsu-nt@ntj.jac.go.jp](mailto:geijutsu-nt@ntj.jac.go.jp))
- ・地域文化助成課 ([chiiki-nt@ntj.jac.go.jp](mailto:chiiki-nt@ntj.jac.go.jp))

---

---

## 芸術文化振興基金

第 26 号

---

発行日 平成 23 年 6 月 30 日  
発行 独立行政法人日本芸術文化振興会  
編集 独立行政法人日本芸術文化振興会  
基金部企画調査課  
〒 102-8656 東京都千代田区隼町 4 番 1 号  
電話 03-3265-6302  
(基金部企画調査課)  
印刷 ヤマノ印刷株式会社

---

---

# 芸術文化振興基金へのご支援

芸術文化振興基金は、政府と民間企業等の密接な連携協力により、我が国の芸術文化の振興普及に寄与することを目的としています。

現在、この基金の趣旨にご賛同の上、支援企業グループとして1社あたり1億円を一応の目途としてご寄付をいただいている企業等は次のとおりです。

## ○支援企業グループ (121)

<b>建設</b> 青木あすなる建設(株) (株)大林組 鹿島建設(株) (株)熊谷組 佐藤工業(株) 清水建設(株) 積水ハウス(株) 大成建設(株) (株)竹中工務店 戸田建設(株) 飛鳥建設(株) 西松建設(株) (株)間組 (株)長谷工コーポレーション (株)フジタ 前田建設工業(株)	<b>石油・鉄鋼</b> 出光興産(株) 新日本製鐵(株) <b>機械・精密機器</b> 日本精工(株) HOYA (株) (株)リコー <b>電気機器</b> 沖電気工業(株) キヤノン(株) 三洋電機(株) シャープ(株) ソニー(株) TDK (株) (株)東芝 日本アイ・ピー・エム(株) 日本コロムビア(株) 日本電気(株) 日本ビクター(株) パイオニア(株) パナソニック(株) (株)日立製作所 富士通(株) 三菱電機(株) (株)村田製作所 <b>輸送用機器</b> トヨタ自動車(株) 日産自動車(株) 本田技研工業(株) 三菱重工業(株) <b>楽器</b> (株)河合楽器製作所 ヤマハ(株) <b>印刷</b> 大日本印刷(株) 凸版印刷(株) <b>百貨店</b> (株)高島屋 (株)三越伊勢丹	<b>銀行</b> (株)新生銀行 住友信託銀行(株) 中央三井信託銀行(株) (株)三井住友銀行 (株)三菱東京 UFJ 銀行 三菱 UFJ 信託銀行(株) (株)みずほコーポレート銀行 みずほ信託銀行(株) (株)横浜銀行 (株)りそな銀行 <b>証券</b> SMBC 日興証券(株) SMBC フレンド証券(株) 三洋証券(株) (株)大和証券グループ本社 野村證券(株) みずほインベスターズ証券(株) みずほ証券(株) 三菱 UFJ モルガン・スタンレー証券(株) 山一証券(株) <b>保険</b> アクサ生命保険(株) 朝日生命保険(株) AIG エジソン生命保険(株) エイアイジー・スター生命保険(株) ジブラルタ生命保険(株) 住友生命保険(株) (株)損害保険ジャパン 太陽生命保険(株) 第一生命保険(株) 大同生命保険(株) ティ・アンド・ティ・フィナンシャル生命保険(株) 東京海上日動火災保険(株) 日本生命保険(株) 富国生命保険(株) マニユライフ生命保険(株) 三井住友海上火災保険(株) 三井生命保険(株)	明治安田生命保険(株) <b>不動産</b> 住友不動産(株) 東急不動産(株) 三井不動産(株) 三菱地所(株) <b>輸送</b> カトーレック(株) 全日本空輸(株) 東京急行電鉄(株) 日本航空(株) <b>観光</b> (株)ジェイティビービー 藤田観光(株) <b>出版</b> (株)講談社 (株)小学館 <b>広告</b> (株)電通 (株)博報堂 <b>通信・電力・その他</b> 東日本電信電話(株) 東京電力(株) 日本たばこ産業(株) (株)全国税理士共栄会文化財団
---	--	---	---

(平成23年4月1日現在、順不同)

引き続き、企業等及び一般の方々からのご寄付を受け付けておりますので、ご支援をお願いします。

独立行政法人 日本芸術文化振興会 基金部

〒102-8656 東京都千代田区隼町4番1号  
TEL.03-3265-6302 (直通) FAX.03-3265-7474

e-mail:kikakuchosa-nt@ntj.jac.go.jp URL:http://www.ntj.jac.go.jp/kikin.html