

Japan Arts Fund

芸術文化

振興基金

No.19

平成16年度助成対象活動を決定



芸術文化 振興基金

No.19

CONTENTS

平成16年度芸術文化振興基金助成対象活動を決定	1
平成16年度の審査について	24
平成15年度映画の製作活動（第2回募集分）の助成	30
芸術文化振興基金の概要	32
舞台芸術振興事業	36
基金部だより	40

芸術文化振興基金シンボルマークについて（表紙）

芸術を限りないパワーで、力強く未来に向かって育成する。このイメージをARTの頭文字Aと、無限大の記号というエレメントで構成したシンボルマークです。

色彩は新しい時代の知性と、深い伝統の心を温かいブルーで表現しました。

福田繁雄（グラフィック・デザイナー）

シンボルマークの色彩には、メインカラーのブルーと、サブカラーとして、創造への情熱と喜びを表した燃える朱色と地球時代の明日への希望を象徴する金色にかがやく若芽の色（表紙に掲載）が用いられます。

平成16年度芸術文化振興基金助成対象活動を決定

独立行政法人日本芸術文化振興会では、芸術文化振興基金運営委員会（委員長 川口幹夫 委員数15人）の答申を受け、芸術文化振興基金助成金による平成16年度の助成の対象となる活動を決定し、4月8日に関係団体等へ通知を行いました。

平成15年12月に応募受付を行い、1,678件の応募がありました。これらの応募活動について、芸術文化振興基金運営委員会に諮り、そのもとに置かれた4つの部会、11の専門委員会（委員総数87人）において審査が行われました。

審査の結果は、分野別採択状況が下表、助成対象活動及び助成金の額は一覧のとおりです。

このほか「映画の製作活動（第2回募集）」が、今後の募集・審査を経て決定されます。

表 芸術文化振興基金助成対象分野別採択状況

助 成 対 象 分 野		応募件数	採択件数	助成金交付予定額 (単位：千円)
芸術創造普及活動	現代舞台芸術創造普及活動	656	179	567,800
	音 楽	197	47	152,700
	舞 踊	97	31	58,000
	演 劇	362	101	357,100
	伝統芸能の公開活動	66	35	91,000
	美術の創造普及活動	39	26	24,000
	先駆的・実験的芸術創造活動	204	71	92,000
	芸術の国際交流活動	22	11	38,200
	映画の製作活動（第1回募集分）	53	11	135,000
	劇映画	37	6	100,000
	記録映画	12	3	20,000
アニメーション映画	4	2	15,000	
小 計	1,040	333	948,000	
地域文化振興活動	地域文化施設公演・展示活動	276	173	196,900
	文化会館公演活動	161	92	115,000
	美術館展示活動	115	81	81,900
	歴史的集落・町並み保存活用活動	11	11	7,700
	民俗文化財の保存活用活動	34	28	25,400
	小 計	321	212	230,000
文化振興普及団体活動	アマチュア等の文化団体活動	304	193	187,400
	伝統工芸技術・文化財保存技術の保存伝承等活動	13	11	29,100
	小 計	317	204	216,500
合 計	1,678	749	1,394,500	

■ 芸術創造普及活動

現代舞台芸術創造普及活動：音楽（合計 47 件・152,700 千円）

助成対象活動名	助成対象団体名	助成金予定額 (単位：千円)
アール・レスピラン第 19 回定期演奏会 「室内オーケストラの系譜Ⅱ」	アール・レスピラン	300
第 46 回 大阪国際フェスティバル	(財)朝日新聞文化財団	5,000
アフィニス アンサンブル セレクション	(財)アフィニス文化財団	1,700
北野タダオ&アロージャズオーケストラ 第 53 回～58 回定期演奏会	(有)アローミュージックプランニング	2,900
2004 年度 アンサンブル of トウキョウ 定期演奏会	アンサンブル of トウキョウ	1,300
第 19 回定期演奏会	アンサンブル・神戸	500
えべつ楽友協会 平成 16 年度オペラ公演「蝶々夫人」	特定非営利活動法人 えべつ楽友協会	5,500
オーケストラ・リベラ・クラシカ 平成 16 年度定期演奏会(第 9 回・10 回・11 回)	オーケストラ・リベラ・クラシカ	700
オーケストラ・プロジェクト 2004	オーケストラ・プロジェクト	900
大阪センチュリー交響楽団 第 94 回定期演奏会	(財)大阪府文化振興財団	3,500
大阪センチュリー交響楽団 第 96 回定期演奏会	(財)大阪府文化振興財団	3,000
特別演奏会「コーラスとオーケストラの調べ Vol. 6」「ドイツ・レクイエム」	(財)神奈川フィルハーモニー管弦楽団	3,000
京都フィルハーモニー室内合奏団 京都府下小学校音楽鑑賞会(京都市を除く)	特定非営利活動法人 京都フィルハーモニー室内合奏団	2,500
オペラ「カヴァレリア・ルスティカーナ」	(財)神戸市演奏協会	2,700
ブルックナー&ワーグナー in 彩の国 第 3 回 第 4 回	(財)埼玉県芸術文化振興財団	3,000
彩の国ヴェルディ・プロジェクト 第 1 回 歌劇「吟遊詩人～イル・トロヴァトーレ」	(財)埼玉県芸術文化振興財団	7,000
第 6 回東京公演 <ブランクの世界>	ザ・タロー・シンガーズ	500
札幌室内歌劇場第 30 回公演 オペラ「サリエリとモーツァルト」	特定非営利活動法人 札幌室内歌劇場	1,600
サントリー音楽財団コンサート<作曲家の個展 2004「近藤譲」>	(財)サントリー音楽財団	2,400
第 25 回霧島国際音楽祭	(財)ジェスク音楽文化振興会	7,000
静岡交響楽団移動音楽鑑賞教室	特定非営利活動法人 静岡交響楽協会	3,000
オペラ「春琴抄」	(財)住友生命社会福祉事業団	2,000
2004 仙台オペラ協会第 29 回公演「フィガロの結婚」	仙台オペラ協会	4,000
セントラル愛知交響楽団 第 67 回～72 回定期演奏会 「時空を超えたハーモニー」	セントラル愛知交響楽団	6,000
奏楽堂日本歌曲コンクール「入賞記念コンサート」	(財)台東区芸術文化財団	300
角田健一ビッグバンド 2004 定期公演	角田健一ビッグバンド事務所	3,500
東京現代音楽アンサンブル COmeT・パフォーミング エクスペリメント シリーズ	東京現代音楽アンサンブル COmeT	1,000
東京シンフォニエッタ第 15 回定期公演 「未来に生きる作曲家達 I」	東京シンフォニエッタ	800
東京都交響楽団「日本音楽の探訪」第 3 回	(財)東京都交響楽団	3,500
ブッチェニ没後 80 周年記念 名古屋二期会オペラ公演「修道女アンジェリカ」	名古屋二期会	1,700
第 30 回二期会オペラ記念公演 歌劇「蝶々夫人」全 3 幕 原語上演	二期会四国支部	5,500
青少年のための「日生劇場オペラ教室」第 25 回公演 モーツァルト作曲オペラ『後宮よりの逃走』	(財)ニッセイ文化振興財団	13,000
日本演奏連盟第 16 回クラシックフェスティバル<管楽器スペシャル>	(社)日本演奏連盟	1,000
日本オペラ協会公演オペラ「三人の女達の物語」「たそがれは逢魔の時間」	日本オペラ協会 ((財)日本オペラ振興会)	5,500
「現代日本のオーケストラ音楽」第 28 回演奏会	(財)日本交響楽振興財団	1,100
日本パーカッション・フェスティバル 本部・中部・関西'2004	日本打楽器協会	9,000
第 19 回 20 回新人演奏会第 20 周年記念新人演奏会日本打楽器協会		
創立 22 周年演奏会 第 2 回ジュニア打楽器アンサンブルコンサート (JPEC)		
日本ヘンデル協会コンサート・シリーズ Vol. 11 演奏会形式によるオペラ「アグリッピーナ」抜粋	日本ヘンデル協会	500
日本・ロシア現代音楽会/モスクワ東京、「サウンド・ルート 2004」"革命と音楽"ーブレ&ポストー	日本・ロシア音楽家協会	400
オペレッタ「こうもり」3 幕 日本語上演	ニュー・オペラシアター神戸	8,000
平成 16 年度 全国小・中・高校芸術鑑賞会	(有)ニューハード音楽事務所(宮間利之&ニューハード)	5,000
ひろしまオペラルネッサンス オペラ公演「魔笛」ドイツ語上演	ひろしまオペラ推進委員会	6,000
祝祭・国際モーツァルト in 北海道 2004	北海道モーツァルト協会	900
北方の鼓動 5 周年記念レクチャーコンサート 芥川也寸志メモリアル オーケストラ・ニッポニカ劇場公演	北方音楽展委員会	1,300
モーツァルト作曲 喜歌劇「愛の女庭師」	モーツァルト劇場	5,000
Just Composed 2005 in Yokohama ～現代作曲家シリーズ～	(財)横浜市芸術文化振興財団	700
第 14 回神奈川オペラフェスティバル 第 2 夜 オペラ『フィガロの結婚』 W・A・モーツァルト作曲	横浜シティオペラ	3,000
横濱 JAZZ PROMENADE 2004	横濱 JAZZ PROMENADE 実行委員会	6,000

現代舞台芸術創造普及活動：舞踊（合計 31 件・58,000 千円）

助成対象活動名	助成対象団体名	助成金予定額 (単位：千円)
presence -2004-	アーキタンツ東京湾スタジオ	1,500
有馬龍子バレエ団 創立 55 周年記念公演 「びょうぶ」「スイート・ド・ラ・ダンス」	有馬龍子バレエ団	1,600
DANCE SELECTION 2004 公演	(株) アンクリエイティブ	2,300
大野一雄 抄	大野一雄舞踏研究所	900
ダンス 「THE END～ヒロシマ 2005～」	(有) オフィス・ダム	1,400
北村成美のダンスマラソン vol.4	北村成美+ダンスマラソン実行委員会	400
創立 50 周年記念特別公演 『ジゼル』 (全幕)	黒沢智子バレエスタジオ	3,000
第 25 回現代舞踊フェスティバル特別公演	(社) 現代舞踊協会	2,800
東京小牧バレエ団公演 日本・モンゴル交流公演 「ジゼル」 全二幕	(有) 小牧バレエ団	1,900
コンドルズ 夏のダンス公演	コンドルズ	1,600
佐々木美智子バレエ団第 7 回公演	佐々木美智子バレエ団	1,700
'04 佐多達枝バレエ公演	佐多達枝・河内昭和バレエスタジオ	1,400
札幌舞踊会公演 「くるみ割り人形」 全幕	(有) 札幌舞踊会	1,700
シアター・ドラマシティ ダンスアクトシリーズ Vol.4 『盤上の敵』	(株) シアター・ドラマシティ	3,500
砂連尾理+寺田みさこ ダンス公演 新作 「Untitled」	砂連尾理+寺田みさこ	900
下村由理恵バレエリサイタル	DANCE for Life 実行委員会	1,200
イデビアン・クルー新作公演 関係者デラックス	days	2,300
ダンスがみたい! 6	die pratze	1,400
笠井勲×荻野目慶子 「サロメ」	天使館	2,300
能藤玲子創作舞踊 45 周年記念公演 「藍の河原」 3 部作	能藤玲子創作舞踊団	1,400
第 13 回定期公演 “ドン・キホーテ” (全幕)	野間バレエ団	1,700
SIDE B	パティック	1,500
馬場ひかりダンスプロジェクト公演 『熱帯幻想』	馬場ひかりダンスプロジェクト	600
藤田佳代舞踊研究所モダンダンス公演 ハスミのダンス	藤田佳代舞踊研究所	1,400
第 15 回清里フィールドバレエ・コンサート	船木洋子バレエフォレスト	4,500
舞踊作家協会 「伝統と創造」 ティアラ連続公演	舞踊作家協会	1,500
「バレエスーパーガラ」 バレエコレクション 2004 in OSAKA	(有) 松田企画, MRB 松田敏子リラクゼーションバレエ	3,000
妖精の接吻	(有) 宮下靖子バレエ団	1,800
横浜ダンスコレクション 2005	(財) 横浜市芸術文化振興財団	3,000
Rousse waltz 公演 オムニバス b	Rousse waltz	1,000
レニ・パッソ+まつもと市民芸術館共同プロデュース第一回作品国内ツアー	レニ・パッソ	2,800



日本オペラ協会・群馬県公演オペラ「みづち」
(平成 15 年度助成対象活動)
日本オペラ協会
撮影：池上 直哉

現代舞台芸術創造普及活動：演劇（合計 101 件・357,100 千円）

助成対象活動名	助成対象団体名	助成金予定額 (単位：千円)
愛知県文化振興事業団プロデュース第4回AAF戯曲賞優秀賞 受賞作 スエヒロ ケイスケ作『WATER WITCH～漂流姉妹都市～』	(財)愛知県文化振興事業団	1,800
劇団青い鳥30周年記念公演 「シンデレラ ファイナル」	(株)青い鳥創業	1,700
青空美人プロデュース公演 「月の歩きかた」	青空美人プロデュース	1,000
第23回公演 「フルオーケストラ」	劇団 Ugly duckling	2,300
阿佐ヶ谷スパイダース PRESENTS 『はたらくおとこ』	阿佐ヶ谷スパイダース	5,500
糾～あざない～ 第16回公演 「あたたかな庭」	糾～あざない～	700
寺山修司全作品上演計画 池の下プロジェクト公演 「邪宗門」	池の下	1,000
ウォーキング・スタッフ プロデュース 「DEAD END」	ウォーキング・スタッフ	4,500
遊園地再生事業団#15 『トーキョー/不在/ハムレット』	(有)ウクレレ / 遊園地再生事業団	2,900
ヨーロッパ同時代演劇シリーズ 「ねずみ狩り」	うずめ劇場	900
劇団うりんこ クリスマス公演2004 <不思議の国のアリスの >帽子屋さんのお茶の会	(株)劇団うりんこ	2,800
めんそーれ沖縄 -なんくる狂想曲-	(株)エーシーオー沖縄	4,000
劇団M.O.P.第39回公演 『黒いハンカチーフ(ハリウッド・ヴァージョン)』	劇団M. O. P.	4,500
「地べたっこさまやあ〜い」	(株)劇団えるむ	7,000
第九召喚式 『聖なる侵入』	演劇実験室：紅王国	600
特定非営利活動法人 大阪人情喜劇の会第7回公演 「雨」	特定非営利活動法人 大阪人情喜劇の会	400
イツフォーリーズ・アトリエ公演 ミュージカル「天切り 松」 ~大正ロマン漂う粋でいなせな怪盗たち~	(株)オールスタッフ	8,500
岡山舞台芸術ゼミナール/プロデュース 演劇ユニット・水 密塔 公演 『ただようように』	おかやまアートファーム	500
制御系	劇団解体社	3,000
かわせみ座・デュアル「夢見る宝石」公演	かわせみ座	3,500
満月の夜は、なぞだらけ	(株)関西芸術座	2,300
われらが青春のマリアヌ(ギイ・フォワシィ・シアター28年祭No.2)	ギイ・フォワシィ・シアター	1,900
妖刀奇譚 ~魅入られる奴・られぬ奴~	劇団岸野組	900
小規模小学校巡回公演	(社)教育演劇研究協会/劇団たんぼぼ	7,500
京楽座公演 コンサートドラマ 「ピアノのはなし」	(有)京楽座	2,100
劇団キンダースペース第26回公演 ユージン・オニール連 続上演/第一弾 『奇妙な幕間狂言』	劇団キンダースペース	1,200
空中庭園第7回公演 『百扇帖-長谷寺の牡丹』/『内濠十 二景 あるいは<<二重の影>>』	(有)空中庭園	2,800
黒テント第53回公演「ぴらんでっろ」	(有)黒色テント	4,500
まれびとの会公演 「蜻蛉」	特定非営利活動法人 劇研	700
デフ・パペットシアター・ひとみ 結成25周年記念公演	(財)現代人形劇センター	1,700
デフ・パペとあそぼう ”25ニコ”まつり		
劇団コーロ公演 「剛&剛」	(株)劇団コーロ	2,600
子供と舞台芸術-出会いのフォーラム2004	子どもと舞台芸術-出会いのフォーラム実行委員会	2,800
若草物語	三条会	700
シアターX(カイ)第6回国際舞台芸術祭 『仮面と身体』	シアターX 国際舞台芸術祭実行委員会	4,000
「エビスくん」・「ヴェローナの二紳士」連続上演	(有)シェイクスピア・シアター	2,700
ダム・ウェイター	(有)シス・カンパニー	4,500
My mother said, I never should	(有)シス・カンパニー	7,000
夢の浮橋~人形たちとの「源氏物語」~巡回公演	(財)静岡県文化財団	2,200
手話狂言・如月の会	社会福祉法人 トット基金/日本ろう者劇団	2,500
第40回公演 「動物ダウト ver. 04」	劇団ジャブジャブサーキット	1,800
新宿梁山泊第31回公演 『梁山泊版 どん底』	新宿梁山泊	2,100
双数姉妹公演 『サクリフェイス』	双数姉妹	700
巢林舎第2回公演 “津國女夫池”	巢林舎	1,900
劇団鳥獣戯画 跳び跳びロングラン公演 「三人でシェイクスピア」	(有)劇団鳥獣戯画	1,800
テアトル・エコー第124回公演「星逢井戸命洗濯」	(株)テアトル・エコー	8,500

助成対象活動名	助成対象団体名	助成金予定額 (単位：千円)
ミュージカル「タン・ビエットの唄」	(株)ティーエス ミュージカルファンデーション	8,500
「泥棒と若殿」ほか	(株)劇団手織座	6,500
東京演劇アンサンブル創立50周年記念公演 ワーニャ伯父さん	(有)東京演劇アンサンブル	7,500
東京芸術座第90回公演 「GO」	(有)劇団東京芸術座	2,900
劇団道化鹿児島県子どものための舞台芸術祭典(離島・山間部巡回公演)「あははのぶん」	(有)劇団道化	1,300
花咲く港	劇団東宝現代劇七十五人の会	1,600
楽劇集団<さくや>公演「千夜一夜物語」	特定非営利活動法人 ACT. JT	5,500
第24回公演 『変身』	飛ぶ劇場	1,100
狐狸狐狸ばなし	トム・プロジェクト(株)	1,300
劇団銅鑼公演NO.31『Big brother』	(有)劇団銅鑼	5,500
トリコ・Aプロデュース 「一肉付の面現代版一絵」	トリコ・Aプロデュース	100
中川雅夫どんちょう会	中川雅夫どんちょう会	2,500
竹中直人の会 第10回公演 『市ヶ尾の坂～伝説の虹の三兄弟～』	(有)中村ステージプロダクション	3,000
佐藤正隆事務所プロデュース公演 『アザー・ピープル』	(有)夏書館	1,400
演劇 「にんげんかんたん」	南船北馬一団	1,100
NANYA-SHIP れぼくあべく清水邦夫「Quatre(カトル)」	NANYA-SHIP	2,800
日生劇場 国際ファミリーフェスティバル2004 音楽ドラマ「シューベルト」	(財)ニッセイ文化振興財団	8,500
二兎社公演31 「新・明暗」	二兎社	5,500
高校生・中学生のための巡回公演	(社)日本劇団協議会	28,000
2004年・夏一兎演協 児童・青少年演劇フェスティバル	日本児童・青少年演劇劇団協同組合	4,500
児童演劇地方巡回公演(僻地・離島公演)	(社)日本児童演劇協会	30,000
日本ワヤン協会公演 影絵詩劇「野獣、恋のバラード」	日本ワヤン協会	100
第95回公演 子どもの劇場「スーホの白い馬」	(有)人形劇団クラルテ	3,500
ハーフムーン・シアター・カンパニー公演 英国若手劇作家シリーズNo.16『スーザン』	ハーフムーン・シアター・カンパニー	900
劇団俳小 第30回本公演「一悲喜劇一自殺者」	(株)劇団俳小	3,500
劇団はぐるま第115回公演・創立50周年記念公演(その3)『岐阜わが街』	NPO法人 劇団はぐるま	1,100
劇団八時半公演 「石鯨心中」	劇団八時半	800
劇団パノラマ☆アワー公演 「Re:ハウス」	劇団パノラマ☆アワー	2,600
黙戯 物置小屋のドンキホーテ	(有)汎マイム工房	1,700
劇団B級遊撃隊公演 『真・似・禁』	劇団B級遊撃隊	1,400

阿佐ヶ谷スパイダース presents 『みつばち』
(平成15年度助成対象活動)
阿佐ヶ谷スパイダース
撮影・HARU



助成対象活動名	助成対象団体名	助成金予定額 (単位：千円)
朗読と人形による「セロ弾きのゴーシュ」	(有)ひとみ座	1,800
ステップアウト (東北、関東、首都圏地域巡回公演)	(有)ピュアーマリー	2,900
平石耕一事務所公演「熱り」	平石耕一事務所	2,600
劇団創立75周年記念公演「ピノッキオ」	(有)劇団プーク	3,000
フィリピン教育演劇協会(PETA)「ハンス・クリスチャン・アンデルセンはフィリピーノに違いない!」	(財)福岡市文化芸術振興財団	3,500
劇団文化座公演 三好十郎連続公演①「寒駅」	(有)劇団文化座	2,300
ペンギンプルペイルパイルズ第7回公演「スマイル・ザ・スマッシャー」	ペンギンプルペイルパイルズ	1,900
劇団朋友第29回公演『R. P. G.』	(有)劇団朋友	1,300
音楽劇『コーカサスの白墨の輪』演劇創作事業	(財)松本市教育文化振興財団	20,000
第8回みつわ会公演 久保田万太郎作品公演<その15>	みつわ会	1,600
劇団未来劇場第83回公演「甘い恋のジャム」	(株)劇団未来劇場	1,800
北海道養護学校巡回公演	(有)劇団みんな座	2,700
一山本周五郎生誕100周年記念一無名塾設立30周年公演 「いのちぼうにふろう物語」	無名塾	11,000
現代演劇公演『狐火』	メープルリーフ・シアター	1,200
白石加代子「百物語」	(株)メジャーリーグ	2,400
大人計画ウーマンリブ公演『轟天VSカラル』	(有)モチロン	2,200
壁ノ花団『壁ノ花団』	MONO/(有)キューカンバー	800
伝統の現在NEXT「高野聖」	(株)森崎事務所	2,000
遊劇体 第39回公演「新金色夜叉」	遊劇体	700
u・フィールド公演No.23「虹の素」	u・フィールド	900
「リア」	劇団「指輪ホテル」	4,500
「軽の太子とその妹」・「極めて家庭的に」-木村好子の詩集より 公演	横浜ポートシアター	4,000
『渚家にて』	劇団離風霊船	3,000
龍昇企画公演『行人』	龍昇企画	1,500
「捨子物語」	榴華殿(RUKADEN)	800
わらび座ミュージカル「ドクトル長英」&「よろけ養安」東京芸術劇場連続公演	(株)わらび座	3,500

伝統芸能の公開活動(合計35件・91,000千円)

助成対象活動名	助成対象団体名	助成金予定額 (単位：千円)
夏休み親子で楽しむ「日本舞踊の世界」〈手話解説付き〉「其の十一」	アナザー・カンパニー	1,800
いまを生きる浪曲 vol.3 一節のルーツ	(有)アムアーツ	400
第5回 The Itchu 公演	エムワンクラブ	400
オーラJ 第14回定期演奏会「共楽の音を探る〈継承と発展〉」	オーラJ	400
日本舞踊 第27回 冬夏会	(有)尾上流事務所	1,400
女流義太夫演奏会	(社)義太夫協会	3,500
杵屋正邦生誕90周年記念作品発表会 杵屋正邦の会 vol.2	杵屋正邦の会実行委員会	700
伝統芸術創造プログラム「継ぐこと・伝えること」	(財)京都市芸術文化協会	1,700
青少年のための～楽しい三味線コンサート～	現代三味線音楽協会	600
地元伝統人形芝居保存会との協同による、乙女文楽、学校公演	(財)現代人形劇センター	4,000
現代邦楽研究所10周年記念コンサート	現代邦楽研究所	600
金剛流 普及能	金剛会	300
第9回「獅子の会」日本舞踊公演	獅子の会	1,400
アトリエ新派公演「ふるあめりかにそではぬらさじ」	新派アトリエの会	2,100
前進座五月特別公演『裾模様沖津白浪-奴の小万-』『供奴-拙書カ七以呂波-』	劇団前進座(株)	11,000
第19回 創作舞踊展	創作舞踊展	1,900
花形能舞台	TTR 能 プロジェクト	800
小規模小・中学校芸術鑑賞教室	(有)田楽座	900

助成対象活動名	助成対象団体名	助成金予定額 (単位：千円)
長唄東音会 定期公演	長唄東音会	2,100
第15回『大演芸まつり』	日本演芸家連合	1,800
小学校日本舞踊鑑賞教室	(財)日本舞踊振興財団	3,000
能楽 BASARA 第2回公演	能楽BASARA	900
第18回 邦楽囃子飛翔会	邦楽囃子 飛翔会	600
福岡現代邦楽フェスティバル	福岡現代邦楽フェスティバル実行委員会	1,400
歌舞伎フォーラム公演 -小芝居復活- 『傾城阿波の鳴門』	(有)舞台創造研究所	6,000
うたしゃ 築地俊造 with RIKKI	舞台よろず相談所 K・企画	300
二人の会	二人の会	800
善養寺恵介 「虚無尺八」	プロジェクト虚無尺八	200
文楽地方公演 [10月・3月]	(財)文楽協会	28,000
豊春会 春の能	豊春会	300
豊春会 秋の能	豊春会	500
真しほ会	真しほ会	500
甞る写し絵と影絵の世界	(有)劇団みんな座	4,000
名古屋むすめ歌舞伎公演	NPO むすめかぶき	2,700
結城座創立370周年記念公演『摂州合邦辻一合邦庵室の段』	(有)結城座	4,000



第17回 邦楽囃子飛翔会
(平成15年度助成対象活動)
邦楽囃子飛翔会

美術の創造普及活動（合計 26 件・24,000 千円）

助成対象活動名	助成対象団体名	助成金予定額 (単位：千円)
第30回 AJAC展 “日本と世界の現代美術”	A J A C	800
桐生再演10 ～街における試み～	A B ・ C	1,600
Neo Vessel AREUM04'-05' 京都総合展-新たな場をめざして	アルン・アート・ネットワーク	1,200
第6回半島の現代美術・安房ビエンナーレ2004「マテバシー～生命の記憶」	安房ビエンナーレ協会	400
error (エラー)	e r r o r	400
「サスティナブル アート・東京」展	環境プロセスアート	1,200
久保田繁雄タピストリーワーク	久保田 繁雄	500
「私と町の物語」展覧会	クリエイティブ・アート実行委員会	3,000
第2回「Both Sides-不二」日本-フィンランド現代美術展	特定非営利活動法人芸術と計画会議	500
「美術」／「教育」2005 中村政人個展	command N	1,200
Continue Art Project 2004	Continue Art Project 実行委員会	1,600
ふなばし現代美術国際交流展'04	今日の美術を考える会	200
EXHIBITION C-DEPOT2004	C-DEPOT	700
柚木沙弥郎 村山亜土をしのんで	特定非営利活動法人 視覚障害者芸術活動推進委員会	300
TANABATA.org ART project2004	T A N A B A T A オルグ実行委員会	1,000
「東京写真月間2004」	(社)日本写真協会	2,500
第63回手工芸美術展覧会	日本手工芸文化協会	400
舞台美術展「伊藤熹朔賞記念 舞台美術展」	日本舞台美術家協会	400
日本ルーマニア文化交流2005年展	日本ルーマニア文化交流協会	1,400
人形座再発見の会展	人形座再発見の会	500
ノー・ウォー美術家の集い横浜展	ノー・ウォー美術家の集い横浜	300
HeART プロジェクト 森のゆうびん局 葉描アート展04	HeART プロジェクト森のゆうびん局	100
Photographers' gallery 展	photographers' gallery	500
福井県デザインコンクール作品展 30周年記念特別展	福井県デザイナー協会	700
「天神芸術祭2004」…Museum City Tenjin2004…	ミュージアム・シティ・プロジェクト	1,000
メビウスの卵展2004〔七ヶ浜国際村・多摩・富山〕	メビウスの卵展実行委員会	1,600



薬師寺「最勝会」復興上演
 (平成15年度助成対象活動)
 薬師寺最勝会復興上演実行委員会
 写真提供：毎日新聞社

先駆的・実験的芸術創造活動（合計 71 件・92,000 千円）

助成対象活動名	助成対象団体名	助成金予定額 (単位：千円)
第11回新しいうたを創る会演奏会「創世神話劇～祈りの彼方に～」	新しいうたを創る会	2,200
フランスの現在～パリを中心に・影響を受けた人々～全曲世界・日本初演	アンサンブル・ヴィーヴォ 2005	600
アンサンブル東風 第6回定期演奏会	アンサンブル東風	200
Ensemble Contemporary α 2004年シーズン	Ensemble Contemporary α	700
中村明一 虚無僧尺八の世界 第13回リサイタル 北陸の尺八	オフィス・サウンド・ポット	1,700
サントリー音楽財団コンサート2004 TRANSMUSIC 対話する作曲家「権代敦彦」	(財)サントリー音楽財団	2,500
篠崎史子 ハープの個展Ⅹ	篠崎 史子	1,500
ミュージックシアター・ワーク「浄土」日本初演	「浄土」日本公演実行委員会	2,900
菅原淳とその仲間達による“パーカッション・ミュージアム” Vol.8	菅原淳とその仲間達による“パーカッション・ミュージアム”	1,000
SonicArt2004 Soloist Series I/II	SonicArt	700
中嶋香ピアノリサイタル	田中 香	500
中村仁美箏篋リサイタルシリーズ“葦の風”no.3	中村 仁美	200
第2回日中友好合作現代音楽祭 in 東京/北京 2004 ～古楽同源・新楽共創～	日中友好合作現代音楽祭実行委員会	2,400
next mushroom promotion vol.6 「マティアス・シュパリンガーを迎えて」	next mushroom promotion	900
植物の形姿 其の二 ～植物文様ピアノ曲集	藤枝 守	600
御喜美江 アコーディオン・ワークス 2004	御喜 美江	300
吉原すみれ パーカッション・リサイタル 2004	吉原 すみれ	400
アンサンブル・ゾネ ダンス公演 「Mist—霧」	アンサンブル・ゾネ	1,300
上田遙ダンスリサイタルⅧ	上田 遙	1,700
上村なおかソロダンス 2005「一の百」	上村 なおか	900
Vol122 花柳衛吉・花柳衛菊舞踊公演	エギクジャパニーズダンスプロダクツ	1,100
コンテンポラリー・パフォーマンス「青の風～Vent Vert～」	特定非営利活動法人 カルチャー・リンクス	2,800
木佐貫邦子新作ソロダンス公演	K・ダンスオフィス	1,200
山田うん作品集	Co. 山田 うん	1,700
映像にとけこむダンスが見たい	GT プロジェクト	600
SePT 独舞 発条ト・新作 白井剛ソロダンス	Study of Live works 発条ト	800
リンゴ企画 2004	セッションハウス企画室リンゴ企画実行委員会	500
「Distance」(改訂版)	Dance Theatre LUDENS	1,600
丹野賢一/NUMBERING MACHINE 『PUNK EXECUTION 2004』	丹野賢一/NUMBERING MACHINE	1,600
妻木律子ダンストライ 「物・語は点滅する」	妻木 律子	200
THE END 失われた時を求めて —柳瀬真澄—	トランスパラン	1,000
ニブロール新作パフォーマンス公演『ノート FINAL』	ニブロール	1,100
colette	nest	1,500
第22回 花柳照奈創作舞踊公演	花柳 照奈	2,400
黒沢美香ソロ・ダンス「薔薇の人」	薔薇ノ人クラブ	800
枇杷系+山田せつ子 新作『愛情十八番』	枇杷系	900
Monochrome Circus with Didier Theron 『借家人』	Monochrome Circus	300
いま 逃げる	iOJO!	3,000
シアターアンネフォールプロダクション 2004 『BLASTED(爆風)』	特定非営利活動法人 シアターアンネフォール	1,900
ストアハウスカンパニー公演「壁」	ストアハウスカンパニー	1,800
ベケット・ライブ vol.6	(有)スリーポイント	900
身体詩「金色の魚～パリ・東京ワークショップを止揚して～」(エジンバラ国際演劇祭参加)	TAICHI-KIKAKU	1,300

助成対象活動名	助成対象団体名	助成金予定額 (単位：千円)
劇団態変新作公演 2004	劇団態変	500
DA・M 新作公演 『今日は私の誕生日!』	劇団 DA・M	1,500
パパ・タラフマラ新作公演 「見えない都市の夢」	パパ・タラフマラ	3,500
劇団犯罪友の会 野外演劇公演「白とかげ」	劇団犯罪友の会	2,400
MOLECULAR THEATRE 「HO-PRIMER (「法」の雷管/「呆」の手引き)」公演	MOLECULAR THEATRE	1,700
錬肉工房公演「月光の遠近法」	(有)錬肉工房	1,800
日本舞踊と、中国楽器・二胡のコンサート	西川 まさ子	400
食と現代美術	アートブックネットワーク	1,300
<art-Link 上野-谷中 2004> ふくふくプロジェクト	「art-Link 上野-谷中 2004」実行委員会	800
パフォーマンスアート+インスタレーションプロジェクト「虹色の人々」	伊藤 三和子	200
「インフォメーションアートの想像力」展	インフォメーションアートの想像力展実行委員会	800
えみきアートプロジェクト	えみきアートプロジェクト実行委員会	600
アーティスト@夏休みの病院	特定非営利活動法人 大阪アーツアポリア	100
岡倉天心展	岡倉天心展実行委員会	3,500
「沖縄ソウル」展	沖縄レジデンス実行委員会	100
ヒロシマ アート ドキュメント 2004	CREATIVE UNION HIROSHIMA	900
景観 —並行する生殖系—	(財)仙台ひとまち交流財団	1,800
ZENetic Computer —コンピュータによる山水思想—	土佐 尚子	1,700
船をつくる話2004—まっているあいだII	PHスタジオ	1,100
Between ECO&EGO (エコとエゴのはざままで)	Between ECO&EGO 実行委員会	2,100
「Borderline Cases」展 —境界線上の女たちへ—	Feminist Art Action Brigade (FAAB)	400
Micro/Macro Cosmos Project (MMCP)	Micro/Macro Cosmos Project (MMCP) 実行委員会	500
島尾家	(財)水戸市芸術振興財団	1,600
VISUAL MUSIC with DEAF #7 SIGHT サイト映像展 2004	メディア・ワークス	500
神奈川県立音楽堂開館 50 周年記念委嘱公演 「文学・能・音楽・書 4つの分野による 蟬丸」	(財)神奈川芸術文化財団	1,200
サマー・アート・スクール&パフォーマンス 2004	クリエイティブ・アート実行委員会	2,600
第9回アジア・パフォーマンス・アート連続展	日本国際パフォーマンス・アート・フェスティバル実行委員会	3,500
ダンス白州 2004 —白州・夏・フェスティバル— 舞踊、芝居、音楽、映像、造形の新作部門	白州・夏・フェスティバル実行委員会	1,100
会津アートカレッジ—パフォーマンス・フェスティバル'04	パフォーマンス・フェスティバル実行委員会	1,600

芸術の国際交流活動 (合計 11 件・38,200 千円)

助成対象活動名	助成対象団体名	助成金予定額 (単位：千円)
Orchestra in Japan	藤井郷子オーケストラ	900
ダンスビエンナーレ TOKYO 2004	(財)児童育成協会	6,500
ロシアバレエフェスティバル 2004—日露ジョイント・バレエコンサート—	日露文化交流委員会	8,000
樋笠バレエ団・ポルトガル国立バレエ団 国際交流公演「椿姫」	樋笠バレエ団	4,500
第8回アジア小劇場演劇ネットワーク Asia Little Theater Exchange Network (アリスフェスティバル'04)	NPO・ARCタイニイアリス	3,500
国際芸術カーニヴァル in 横浜・金沢・京都 (Poly-national Arts Carnival in Yokohama・Kanazawa・Kyoto)	特定非営利活動法人 国際舞台芸術交流センター	5,000
日本・モルドヴァ共同制作 『ハムレット』	(株)東京演劇集団 風	3,000
日・露ひとり芝居交流 柄本明・レツェプテルひとり芝居	トム・プロジェクト (株)	2,100
第十二回日本国際パフォーマンス・アート・フェスティバル (ニパフ05)	日本国際パフォーマンス・アート・フェスティバル実行委員会	4,000
ビデオアート・チャンネル	特定非営利活動法人ビデオアートセンター東京	500
日韓交流展「バナナ・サーファー」	+ Gallery	200

映画の製作活動（第1回募集分）

劇映画（合計6件・100,000千円）

助成対象活動名	助成対象団体名	助成金予定額 (単位：千円)
オペレッタ 狸御殿	(株)小椋事務所	20,000
母さん子守歌うたって	(株)ゼアリズエンタープライズ	20,000
蝉しぐれ	(株)セディックインターナショナル	20,000
火垂るの墓	(株)パル企画	20,000
ゴーストネゴシエーター	東京テアトル(株)	10,000
Turn over ～天使は自転車に乗って～	野村企画	10,000

記録映画（合計3件・20,000千円）

助成対象活動名	助成対象団体名	助成金予定額 (単位：千円)
肉声で残す「記録・成瀬巳喜男」	(株)アルボス	7,500
戦争と平和	(有)オフィスフォープロダクション	7,500
ゆんみとサミー	東映(株)	5,000

アニメーション映画（合計2件・15,000千円）

助成対象活動名	助成対象団体名	助成金予定額 (単位：千円)
嘉兵衛の海	(有)動画工房	12,500
雪渡り	(株)ハリケーンフィルムズ	2,500

もも子、かえるの歌がきこえるよ。
 (平成15年度助成対象活動)
 (有) ゴーゴービジュアル企画
 ©2003 映画「もも子」製作委員会



■地域文化振興活動

地域文化施設公演・展示活動：文化会館公演活動（合計 92 件・115,000 千円）

都道府県	助成対象活動名	助成対象団体名（文化施設名）	助成金予定額 (単位：千円)
北海道	第1回帯広市民バレエ「くるみ割り人形」	帯広市民バレエ「くるみ割り人形」公演実行委員会（帯広市民文化ホール）	1,500
"	サッポロ・ジャズ・フォレスト 2004	サッポロ・ジャズ・フォレスト実行委員会（札幌芸術の森野外ステージ）	1,900
"	廣瀬量平の多彩な音楽世界	(財)函館市文化・スポーツ振興財団（函館市芸術ホール）	800
"	「由紀さおり・安田祥子」童謡コンサート	稚内市教育委員会（稚内総合文化センター）	700
青森県	NHK 交響楽団メンバーによるドリームコンサート	弘前文化会館	400
岩手県	花巻市制 50 周年記念 イーハトーブ大音楽祭	花巻市文化会館	1,200
"	盛岡市民文化ホール パイプオルガンコンサート	(財)盛岡市文化振興事業団（盛岡市民文化ホール）	700
"	市民の舞台遠野物語ファンタジー	遠野物語ファンタジー制作委員会（遠野市民センター）	100
宮城県	七ヶ浜国際村「心への響きⅣ」	七ヶ浜町（七ヶ浜国際村ホール）	1,000
"	白石市制施行 50 周年記念事業 市民オペラ「ラ・ボエム」	(財)白石市文化体育振興財団（白石市文化体育活動センター）	4,500
"	えぞシアター2 第8回公演「メイド イン エズコ」	(財)仙南文化振興財団（仙南芸術文化センター）	1,500
秋田県	康楽館歌舞伎大芝居	小坂町康楽館（康楽館）	100
福島県	原町市民文化会館開館記念 NHK 交響楽団特別公演	(財)原町市文化振興事業団（原町市民文化会館（ゆめはっと））	2,600
茨城県	小池博史プロデュース vol.5「夜の旅」	(財)つくば都市振興財団（つくばカピオホール）	1,300
栃木県	小山市制 50 周年記念 創作オペラ「小山物語」公演	小山市民オペラをつくる会実行委員会（小山市立文化センター）	1,000
"	第18回人形劇こどもフェスティバル	(財)足利市体育・文化振興会（足利市総合会館）	100
東京都	北とぴあ国際音楽祭記念事業公演	(財)北区文化振興財団（北とぴあ）	2,300
"	トリフォニーホール・コンテンポラリー・ミュージック・スペシャル 2004	(財)墨田区文化振興財団（すみだトリフォニーホール）	4,500
"	江東区でバレエを育てる会／東京シティ・バレエ団公演「第19回くるみ割り人形」	(財)江東区地域振興会（江東区江東公会堂）	1,900
"	新春特別公演『能・狂言』～わかりやすい解説付き～	(財)府中文化振興財団（府中の森芸術劇場）	400
"	ルネこだいら 新春能・狂言鑑賞会	(財)小平市文化振興財団（小平市民文化会館）	300
"	モーツァルト生誕 250 年にむけて～オーケストラ・リベラ・クラシカ（子供のための公開リハーサル付）	(財)調布市文化・コミュニティ振興財団（調布市文化会館たづくり）	200
神奈川県	オペラ照手姫	オペラ照手姫公演実行委員会（相模原市文化会館（グリーンホール相模大野））	300
"	『スパーキング 21 Vol.15』	ST スポット横浜（ST スポット）	600
"	横浜能楽堂企画公演「女による女のための女の能」	(財)横浜市芸術文化振興財団（横浜能楽堂）	1,600
"	テアトルフォンテ オペラシーズン～モーツァルト「魔笛」（舞台上演形式）	(財)横浜市芸術文化振興財団（横浜市泉区民文化センター（テアトルフォンテ））	1,700
"	横須賀芸術劇場合唱団コンサートシリーズ	(財)横須賀芸術文化財団（よこすか芸術劇場）	3,500
"	続・藝づくし東海道五十三次（箱根宿～江尻宿まで）	二宮町文化施設等振興協会（二宮町生涯学習センター（ラディアン））	300
"	神奈川県立音楽堂開館 50 周年記念 井上道義の上り坂コンサート 10 代のモーツァルト～ヴァイオリン協奏曲全集	(財)神奈川芸術文化財団（神奈川県立音楽堂）	1,400
"	県民のための能を知る会	(財)鎌倉能舞台	1,000
新潟県	「東京混成合唱団 十日町公演」	十日町市教育委員会（十日町市市民会館）	200
"	SAWA QUARTET と地元演奏家による室内楽コンサート	(財)長岡市芸術文化振興財団（長岡リリックホール）	300
富山県	舞台芸術・芸能一発見ライブ in ORBIS	(財)富山県文化振興財団（富山県民小劇場オルビス）	300
"	詩劇『鏡花幻想』高野聖の夢	(財)高岡市民文化振興事業団（高岡市民会館）	1,700
"	黒部市制 50 周年記念 野外公演「野村万作薪狂言の会」	(財)黒部市国際文化センター	500
"	入善町文化振興財団設立 10 周年記念 ハンナ・チャン チェロ無伴奏リサイタル	(財)入善町文化振興財団（入善町民会館コスモホール）	500
石川県	2004 いしかわミュージックアカデミーコンサート	いしかわミュージックアカデミー実行委員会（石川県立音楽堂）	3,000
"	演劇「紅蓮物語」	小松市（石川県こまつ芸術劇場）	1,200
"	第三回能登演劇堂ロングラン公演『いのちぼうにふろう物語』公演	能登演劇堂ロングラン公演実行委員会（中島町文化センター（能登演劇堂））	5,000
"	THE BEATLES in 21 ST Century	金沢市（金沢 21 世紀美術館芸術交流ホール）	1,800

都道府県	助成対象活動名	助成対象団体名(文化施設名)	助成金予定額 (単位:千円)
石川県	BIG APPLE in NONOICHI 2004	野々市町(野々市町文化会館)	1,400
"	白山市誕生記念「第九」公演	白山市誕生記念「第九」公演実行委員会(松任市民会館)	1,100
山梨県	東西古楽の真夏の祭典 第19回『都留音楽祭』	(財)都留楽友協会(都留市文化ホール)	800
長野県	第14回全国童謡・唱歌サミット松本大会記念音楽会	第14回全国童謡・唱歌サミット松本大会実行委員会(まつもと市民芸術館)	1,900
岐阜県	親と子に捧げる音楽劇 昔話「紙すきのうた」	岐阜県美濃市文化会館	900
"	日中合同制作 創作音楽劇 岐阜の民話「尾なし龍」	(財)岐阜市公共ホール管理財団(岐阜市文化センター)	1,500
静岡県	ストラヴィンスキー:兵士の物語~語られ、演じられ、踊られる	静岡市(静岡音楽館A01)	1,300
"	グランシップ・静響コンサート ウィーンシリーズ <宮廷楽士の仲間たち>	(財)静岡県文化財団(静岡県コンベンションアーツセンター グランシップ)	1,900
愛知県	幸田ミュージカル「星の降る街」	幸田町文化振興協会(幸田町民会館)	600
"	名古屋市文化振興事業団2005年企画公演 創作オペレッタ「夏の夜の夢あとの祭り」	(財)名古屋市文化振興事業団(名古屋市芸術創造センター)	3,000
"	コンサート「マリimbaと瓦のコラボレーションIV」	高浜市やきもの里かわら美術館(高浜市やきもの里かわら美術館ホール)	100
三重県	三重音楽発信 Vol.5 オペラ「フィガロの結婚」	(財)三重県文化振興事業団(三重県文化会館)	2,000
"	第6回四日市市民オペラ「ラ・ポエム」	(財)四日市市文化振興財団(四日市市文化会館)	1,300
"	ブルース伊賀の乱 VOL.8	(財)上野市文化都市協会(上野市文化会館)	200
滋賀県	大津市まちなみ音楽会	大津市(大津市民会館)	900
"	能オンステージ「山姥」PART1~PART3	大津市伝統芸能会館	400
"	Band Groove VOL.5	(財)栗東市文化体育振興事業団(栗東芸術文化会館さくら)	100
"	和太鼓サウンド夢の森2004	(財)甲賀創健文化振興事業団(鹿深夢の庭 文化創造のステージ)	400
京都府	第12回 木津川やまなみ国際音楽祭	(財)南山城村文化財団(南山城村文化会館)	1,100
大阪府	文楽にふれよう!「乙女文楽」	大阪府立こども文化センター	400
"	We Love Mozart II With 草月華舞台 ピアノコンツェルト&オペラ「後宮からの逃走」より	(財)河内長野市文化振興財団(河内長野市立文化会館)	600
"	メシアタープロデュース 近松劇場パート19	(財)吹田市文化振興事業団(吹田市文化会館)	500
兵庫県	創作市民オペラ「丹波おさん茂兵衛 歌暦」	(財)丹波の森協会(丹波の森公苑ホール)	2,500
"	「これを頼りにしないでください」舞踊公演	篠山市(篠山チルドレンミュージアム 体験シアター棟)	300
"	KAVC 演劇ジャンクション VOL.2	(財)神戸市民文化振興財団(神戸アートビレッジセンター)	500
"	三木露風賞新しい童謡コンクール入賞詩発表会	(財)童謡の里龍野文化振興財団(龍野市総合文化会館)	1,200
"	第13回川西市市民オペラ イタリア3大喜歌劇シリーズI ドニゼッティ/歌劇「愛の妙薬」	(財)川西市文化財団(川西市みつなかホール)	3,500
"	みき演劇セミナー第八号 わがまちシリーズ 第1弾 古代ファンタジー「二王子の里」公演	(財)三木市文化振興財団(三木市文化会館)	700

第11回 木津川やまなみ国際音楽祭
(平成15年度助成対象活動)
(財)南山城村文化財団



都道府県	助成対象活動名	助成対象団体名（文化施設名）	助成金予定額 (単位：千円)
奈良県	アカペラコーラス「クロコディロス」コンサート	奈良県橿原文化会館	500
鳥取県	第18回ふるさとミュージカル	鹿野町教育委員会（鹿野町中央公民館）	1,400
島根県	伝統芸能の出会い VOL II	(財)島根県文化振興財団（石西県民文化会館）	700
岡山県	岡山シンフォニーホール委嘱合唱組曲披露演奏会	(財)岡山シンフォニーホール（岡山シンフォニーホール）	100
〃	ミュージカル「黒媛物語」	勝北町（勝北町文化センター）	400
広島県	ミュージックシアターASAKITA 第10回公演	(財)広島市文化財団（広島市安佐北区民文化センター）	800
山口県	平成16年度 管楽クリニック受講生コンサート	(財)山口県文化振興財団（山口県民文化ホールいわくに（シンフォニアいわくに））	800
〃	ながと近松実験劇場第8回公演「雪女五枚羽子板」	(財)ながと広域文化財団（ルネッサながと）	1,900
〃	Refined Colors 制作+公演+ワークショップ	(財)山口市文化振興財団（山口情報芸術センター）	1,800
〃	第4回 防府音楽祭	(財)防府市文化振興財団（防府市地域交流センター）	1,300
徳島県	室内楽コンサート（木管五重奏）	小松島市（小松島市ミリカホール）	300
香川県	第20回レクリエーションと人形劇のカーニバル	レクリエーションと人形劇のカーニバル実行委員会（人形劇場とらまる座）	2,500
愛媛県	内子座文楽公演	内子町（内子座）	3,000
高知県	弘前劇場公演「賢司幻想 電信柱の歌」	(財)高知県文化財団（高知県立美術館ホール）	1,200
〃	音楽を届けたい ～鏡野吹奏楽団公演 in 西土佐	西土佐ふれあいホール	200
福岡県	アクロス サマーコンサート ストリングアンサンブル	(財)アクロス福岡（アクロス福岡 福岡シンフォニーホール）	1,700
〃	日本のトップソリストによる室内楽と声の名人芸	(財)飯塚市教育文化振興事業団（飯塚市文化会館）	200
〃	2004 響ホール・フェスティバル	(財)北九州市芸術文化振興財団（北九州市立響ホール）	2,000
長崎県	おおむら室内合奏団第1回 定期演奏会	(財)大村市振興公社（大村市体育文化センター（シーハットおおむら））	400
〃	第7回クリスマス音楽会	クリスマス音楽会実行委員会（ハマユリックスホール）	200
熊本県	「森は生きている」公演	合志町（合志町文化会館）	800
宮崎県	第9回宮崎国際音楽祭	(財)宮崎県立芸術劇場	4,000
〃	日本の伝統的民謡民舞と九州民謡のタベ	(財)門川ふるさと文化財団（門川町総合文化会館）	300
鹿児島県	歌劇『種子島若狭物語』～鉄砲伝来記～	(財)鹿児島県文化振興財団（鹿児島県文化センター）	3,500



第19回東川町国際写真フェスティバル
 <東川賞受賞作家作品展他>
 (平成15年度助成対象活動)
 東川町写真の町実行委員会

地域文化施設公演・展示活動：美術館展示活動（合計 81 件・81,900 千円）

都道府県	助成対象活動名	助成対象団体名（文化施設名）	助成金予定額 （単位千円）
北海道	第20回東川町国際写真フェスティバル(東川賞受賞作家作品展)	東川町写真の町実行委員会（東川町文化ギャラリー）	1,700
〃	丸山隆展	(財)札幌市芸術文化財団（芸術の森美術館）	400
青森県	星野富弘 花の詩画展	(財)鷹山宇一記念美術振興会（七戸町立鷹山宇一記念美術館）	500
岩手県	松本竣介を支えつづけた友人『畑山昇麓コレクション展』	東和町教育委員会（萬鉄五郎記念美術館）	700
宮城県	生誕百年記念 福田豊四郎展	宮城県美術館	1,600
〃	高島華宵大正ロマン展	リアス・アーク美術館	600
茨城県	華麗なる梅花の表現展	茨城県近代美術館	1,300
栃木県	「サマーフォーラム 2004～こころの万華鏡」	特定非営利活動法人もうひとつの美術館	100
群馬県	20世紀版画芸術の精華	群馬県立館林美術館	600
〃	清宮質文のまなざし展	高崎市（高崎市美術館）	900
〃	第28回企画展示会「縄文土器は変身する」	北橋村（北橋村歴史民俗資料館）	200
埼玉県	企画展「椅子のデザイン展」	埼玉県立近代美術館	500
〃	清親と安治	川崎市立美術館	900
千葉県	企画展「世界のハチとハチの巣展」	千葉県立中央博物館	200
〃	平成16年度企画展「利根川流域の医療と文化ー利根川図志と高野敬仲ー」	千葉県立閩宿城博物館	200
〃	平成16年度 開館10周年記念特別企画展「バイオテクノロジーー解き明かされる生命のしくみー」	千葉県立現代産業科学館	500
〃	ジャパニーズ・モダンー剣持勇の世界ー展	松戸市教育委員会（松戸市立博物館）	1,500
東京都	「パワー・オブ・ピクチャーズー社会を改革した写真ー」	(財)東京都歴史文化財団（東京都写真美術館）	2,900
〃	野口里佳展	(財)アルカンシェール美術財団（原美術館）	1,500
〃	牛腸茂雄 回顧展	(財)三鷹市芸術文化振興財団（三鷹市美術ギャラリー）	3,000
〃	ダンテ『神曲』の旅 描かれた地獄・煉獄・天国	町田市（町田市立国際版画美術館）	1,000
〃	特別展「宋元の美ー伝来の漆芸品を中心にー」	(財)根津美術館	1,100
〃	宮本 隆司展	(財)せたがや文化財団（世田谷美術館）	3,000
〃	色の博物誌・黄一輝き&金箔への憧憬	(財)目黒区芸術文化振興財団（目黒区美術館）	1,500
〃	小平市平櫛田中館開館20周年記念特別展「平櫛田中のすべて」	小平市教育委員会（小平市平櫛田中館）	500
〃	ねりまの美術 2004「練馬にこんな画家がいた！竹原嘲風と大正・昭和の日本画群像」	練馬区立美術館	1,700
〃	「昆虫写真家 栗林慧の世界」写真展	(財)府中文化振興財団（府中市郷土の森博物館）	600
神奈川県	開館30周年記念展「現代彫刻の歩みIVモノづくりの逆襲」	(財)神奈川芸術文化財団（神奈川県民ホールギャラリー）	3,500
〃	風景表現の近代 印象派から 1950年代まで	(財)横浜市芸術文化振興財団（横浜美術館）	2,100
〃	「開館5周年記念・岡本太郎」展	(財)川崎市博物館振興財団（川崎市岡本太郎美術館）	800
新潟県	北越後・村上岩船地域に伝わる雛人形展	(財)イヨボヤの里開発公社（村上市郷土資料館）	400
石川県	「日本の四季ー春・夏の風物ー」展	石川県立美術館	200
〃	金沢21世紀美術館 開館記念展「21世紀の出会い」	金沢市（金沢21世紀美術館）	3,000
〃	「長谷川等伯展 ～能登時代の仏画と北陸の長谷川派」	(財)七尾美術館	1,000
〃	現代の百工比照シリーズ3「人間国宝のわざ・螺鈿」	(財)輪島漆芸美術館	400
〃	新館開館15周年記念特別展「近代加賀蒔絵の名工」	(財)金沢文化振興財団（金沢市立中村記念美術館）	200
長野県	北御牧村写真プロジェクト作品展	みまき写真実行委員会（北御牧村立梅野記念絵画館）	400
〃	武田・上杉名宝展	長野市立博物館	1,100
〃	有島生馬と知友作家Ⅻ 竹久夢二生誕120周年記念展	信州新町美術館・有島生馬記念館	100
〃	深いものの本質と意味「木下 晋展」	(財)芸術文化振興会 駒ヶ根高原美術館	300
岐阜県	オーストラリア・アポリジニとアフリカ・ティンガティンガの世界展	岐阜県美術館	1,600
静岡県	「若冲『樹花鳥獣図屏風』と京の絵師たち」展	静岡県立美術館	500
〃	Paris 1900	静岡市（静岡アートギャラリー）	1,300
滋賀県	滋賀の現代作家展 小林敬生	滋賀県（滋賀県立近代美術館）	500
〃	絵馬発見	(財)滋賀県文化振興事業団（滋賀県立草津文化芸術会館）	200
〃	ようこそ スズキ・コージの世界へ	(財)滋賀県文化振興事業団（滋賀県立長浜文化芸術会館）	500
〃	「家族旅行のキロク・キオク」展	大津市歴史博物館	300
〃	山田良定と郷土の弟子たち展	市制50周年記念事業山田良定展実行委員会（近江八幡市文化会館）	300

都道府県	助成対象活動名	助成対象団体名（文化施設名）	助成金予定額 (単位：千円)
京都府	京都文化博物館特別企画展 「近世京都の狩野派展」	(財)京都文化財団 京都文化博物館	1,300
〃	京都芸術センター夏休み企画 かなもりゆうこ 名和晃平展	(財)京都市芸術文化協会 (京都芸術センター)	300
〃	「世界をあそぼー！ザ☆KIDS'ランド」	(財)京都市国際交流協会 (京都市国際交流会館)	100
兵庫県	震災復興10周年記念国際公募展 兵庫国際絵画コンペティション	兵庫県立美術館	2,900
〃	よみがえる兵庫津ーいにしへの港湾都市の命脈をたどる	神戸市立博物館	100
〃	「内田巖と猪熊弦一郎・小磯良平」展	神戸市立小磯記念美術館	400
〃	リフレクション 山崎つる子	芦屋市立美術博物館	600
〃	春季特別展 芭蕉に帰れ 蕪村と暁台ー京・尾張からの蕉風復興	(財)柿衛文庫	400
〃	「アンテスとカチーナ」展	(財)伊丹市文化振興財団 (伊丹市立美術館)	2,600
〃	子どもたちと現代美術	篠山市 (篠山チルドレンズミュージアム)	100
鳥取県	米子市美術館特別展 「奈良美智展」	米子市 (米子市美術館)	800
〃	「現代作家クレパス画展Ⅱ」	日南町 (日南町美術館)	100
島根県	昭和前期の洋画 1923ー1945 展	島根県立美術館	1,400
〃	創立三十周年記念特別展示「柳 宗悦と民芸の名匠8人展」	出雲民芸協会 (出雲民芸館)	1,000
岡山県	没後50年 内田巖と猪熊弦一郎・小磯良平展	新見美術館	800
〃	特別展 森谷南人子のすべて	笠岡市立竹喬美術館	500
〃	☆「Just Intonation」展	勝央美術文学館	100
広島県	稲生物怪録と妖怪の世界	広島県立歴史民俗資料館	600
〃	日本のおしゃれ展	広島県立美術館	300
山口県	「周防国分寺ー歴史と美術ー」展	山口県立美術館	3,000
香川県	やなぎみわ展	(財)ミモカ美術振興財団 (丸亀市猪熊弦一郎現代美術館)	2,800
愛媛県	「国際アンデルセン賞の受賞作家・画家」展	愛媛県美術館	1,400
〃	平成16年度自主企画展 萬鉄五郎記念美術館 畑山コレクション展	町立久万美術館	200
高知県	「川端康成一文豪の愛した美の世界」展	(財)高知県文化財団 (高知県立文学館)	1,500
福岡県	チャイナ・ドリームー中国近代絵画の知られざる流れー	チャイナ・ドリーム展実行委員会 (福岡アジア美術館)	1,500
〃	西島伊三雄の世界展	碓井町 (碓井町立織田廣喜美術館)	300
〃	「宇治山哲平の世界」	田川市美術館	300
〃	百済武寧王と倭の王たち展 ～黄金色に輝く王たちの装い～	福岡市博物館	1,900
大分県	特別展「南無阿弥陀仏ー浄土への道ー」	大分県立歴史博物館	600
〃	ザビエル・宗麟・キリスト教ー南蛮文化の精華	大分市美術館	2,100
鹿児島県	「YES オノ・ヨーコ」展	(財)鹿児島県文化振興財団 (鹿児島県霧島アートの森)	2,900
沖縄県	「紅房展」	浦添市美術館	500
全国	SHINJUKU2005～森山大道 VS 荒木経惟～	(財)東京オペラシティ文化財団 (東京オペラシティアートギャラリー)	600

(注) 全国的又は各都道府県域を越える広域的な団体が行う活動については「都道府県」欄に「全国」を標記している。

歴史的集落・町並み保存活用活動（合計 11 件・7,700 千円）

都道府県	助成対象活動名	助成対象団体名	助成金予定額 (単位千円)
岩手県	金ケ崎町城内諏訪小路重要伝統的建造物群保存地区保存整備関係事業報告書等作成活動	金ケ崎町	300
千葉県	佐原市佐原重要伝統的建造物群保存地区啓発資料作成	佐原市	200
福井県	熊川・ブータン歴史的建造物保存文化交流事業	上中町	200
長野県	歴史的建造物保存啓発シンポジウム及び調査報告普及冊子作成活動	特定非営利活動法人 夢空間松代のまちと心を育てる会	300
〃	「第4回 こもろ町並みミュージアム」の実施	特定非営利活動法人 小諸町並み研究会	400
山口県	萩おたからネットワーク事業	萩市	700
長崎県	神代小路伝統的建造物群保存地区啓発パンフレット作成事業	国見町教育委員会	200
大分県	日田市豆田町町並み保存シンポジウム - 文化財として町並み保存を考える -	日田市	500
全国	第27回 全国町並みゼミ - 大聖寺大会 “ ゆったりと行こう ” あったらもんと共に - 急ぎすぎた百年をふりかえり本来の景観をとり戻そう -	特定非営利活動法人 全国町並み保存連盟	2,000
〃	第2回 近代の歴史的町並みと近代化遺産の保存・活用ワークショップ	全国近代化遺産活用連絡協議会	800
〃	重要伝統的建造物群保存地区紹介パンフレット作成及びパネル展示並びに伝統的建造物群保存活用啓発活動	全国伝統的建造物群保存地区協議会	2,100

(注) 全国的又は各都道府県域を越える広域的な団体が行う活動については「都道府県」欄に「全国」を標記している。



重要伝統的建造物群保存地区紹介パンフレット作成及びパネル展示並びに伝統的建造物群保存活用啓発活動

(平成15年度助成対象活動)
全国伝統的建造物群保存地区協議会

民俗文化財の保存活用活動（合計 28 件・25,400 千円）

都道府県	助成対象活動名	助成対象団体名	助成金予定額 (単位千円)
北海道	松前町合併 50 周年記念民俗芸能大会	松前町芸能保存団体連絡協議会	700
岩手県	八葉山天台寺の舞楽面の舞楽復活伝承	天台寺舞楽保存会	100
秋田県	福井・富山県民謡の CD-ROM 化と東北・石川県民謡 CD-ROM の普及頒布	(財) 民族芸術研究所	2,000
〃	無形民俗文化財記録保存公開活動	矢島町	400
〃	能代市民俗芸能団体連絡協議会「合同発表会」	能代市民俗芸能団体連絡協議会	400
福島県	第 15 回全国地芝居サミット in こおりやま・柳橋	郡山市教育委員会	1,500
茨城県	常陸大津の御船祭	常陸大津の御船祭保存会	3,500
〃	人形浄瑠璃真壁白井座の保存伝承	人形浄瑠璃真壁白井座保存会	1,100
群馬県	八城人形浄瑠璃伝承	八城人形浄瑠璃保存会	100
埼玉県	第 10 回「神楽の響き」公演	武州里神楽保存会	500
千葉県	第 8 回「房総の郷土芸能」	房総の郷土芸能実行委員会	300
神奈川県	第 32 回 相模人形芝居大会	相模人形芝居連合会	200
〃	小田原民俗芸能保存協会後継者育成発表会	小田原民俗芸能保存協会	200
石川県	能登の揚浜式製塩の伝承及び現地公開	能登の揚浜式製塩保存会	1,000
福井県	「下村のしし舞」の保存・伝承	下文化保存会	600
長野県	第 5 回全国伝統花火サミット（古式花火継承活動）	犀川神社社煙火保存会	1,300
〃	常田獅子保存会伝承活動	常田獅子保存会	900
静岡県	三遠南信ふるさと歌舞伎交流湖西大会	三遠南信ふるさと歌舞伎交流佐久間大会実行委員会	900
三重県	一色能の開催	一色町能楽保存会	1,700
滋賀県	富田人形 秋の人形フェスティバル	富田人形共遊団	500
兵庫県	神戸市地域伝統芸能交流発表会	神戸市教育委員会	1,600
〃	葛畑農村歌舞伎の復活伝承・公開	農村歌舞伎葛畑座	1,900
〃	別所西獅子舞の保存伝承と公開	別所西獅子舞保存会	600
福岡県	岩戸神楽指定 50 周年記念公開活動	岩戸神楽保存会「珍楽社」	500
〃	人形芝居による地域交流及び公開活動	今津人形芝居保存会	1,400
宮崎県	文弥節人形浄瑠璃交流事業	山之口町	200
〃	椎葉村民俗芸能保存振興活動	椎葉民俗芸能博物館	400
全国	第 7 回全国獅子舞フェスティバル・鴻巣	(社) 全日本郷土芸能協会	900

(注) 全国的又は各都道府県域を越える広域的な団体が行う活動については「都道府県」欄に「全国」を標記している。



正八幡神社龍王舞伝承・公開
(平成 15 年度助成対象活動)
正八幡神社龍王舞保存会

■文化振興普及団体活動

アマチュア等の文化団体活動（合計 193 件・187,400 千円）

都道府県	助成対象活動名	助成対象団体名	助成金予定額 (単位千円)
北海道	アイヌ民族文化祭(ヌヤン スカラン ピラサレヤン)	(社)北海道ウタリ協会	400
"	20周年記念展	北海道テキスタイル協会	1,800
"	人形劇フェスティバル2005年さっぽろ冬の祭典	札幌人形劇協議会	500
"	システィーナ合奏団・サハリン合奏団合同演奏会	システィーナ札幌室内合奏団	200
"	第55回全日本下の句かるた選手権大会並びに協会大会	全日本下の句かるた協会	400
"	市民創作函館野外劇第17回公演「星の城、明日に輝け」	特定非営利活動法人 市民創作「函館野外劇」の会	800
"	2004 さっぽろ旭山音楽祭(第17回)	さっぽろ旭山うた祭りの会	4,500
"	平成16年度人形浄瑠璃公演	さっぽろ人形浄瑠璃芝居あしり座	600
"	第11回オリジナルミュージカル公演	劇団フルーツバスケット公演実行委員会	600
"	ていねの森コンサート2004	ていねふるさとコンサートの会	1,200
"	平成16年度函館市民文化祭 第13回公演 ヴェルディ作曲	函館市民オペラの会	1,100
"	日本の太鼓 in 室蘭	大太鼓一本打ち北海道大会実行委員会	500
青森県	創立25周年記念演奏会	パーカッショングループ<ファルサ>	500
"	創立20周年記念公演	劇団未来半島	600
"	創立50周年メモリアルコンサート<感謝をこめて>	女声コーラス弘前うらら会	400
"	定期演奏会	弘前バッハアンサンブル	1,300
"	第34回定期公演 歌劇「カルメン」	弘前オペラ	1,300
宮城県	第19回仙台バッハ・アカデミー2004	仙台バッハ・アカデミー協会	3,000
"	イタリアマンドリン合奏団「ジノ・ネリ マンドリンアンサンブル」 と日本マンドリン連盟東北支部 仙台合同演奏会	日本マンドリン連盟東北支部	600
"	気仙沼地域発信劇場 第5回公演	気仙沼演劇塾 うを座	1,500
"	日本の心「雪月花」に寄せる朗読と音楽	プロムナード	400
"	ダンス公演「大収穫祭」in 仙台	ひょうげん畑 千の遊び	100
秋田県	第3回秋田県チェンソーアート展示会	秋田県チェンソーアートクラブ	200
"	第15回岡本っこ舞踊大会	横手岡本っこ舞踊雅会	200
"	青少年音楽の家クリスマスコンサート	青少年音楽の家運営委員会	300
"	創立35周年記念公演	秋田県演劇団体連盟	500
"	Newストリングスブラザ in あきた 記念演奏会	Newストリングスブラザの会	400
"	第21回公演	秋田音楽研究会	1,500
山形県	市制施行50周年記念事業「第九を歌おう」演奏会	「第九を歌おう」実行委員会	700
"	第30回定期演奏会	山形吹奏楽研究会	300
"	第31回定期演奏会「宮澤賢治作品による合唱劇」 (林光合唱作品の夕べ PART10)	合唱団じゃがいも	300
福島県	創立15周年・第4回海外公演記念・第34回定期公演	福島楽友協会合唱団	900
"	第19回コンサート	ふくしま第九の会	500
茨城県	第13回公演特別公演 オリジナルミュージカル「金色姫ものがたり」	劇団クリエ	600
栃木県	第5回記念公演 創作オペラ「那須野巻狩り」宇都宮公演	くろいそ市民オペラをつくる会	2,400
"	年賀状コンクール15周年「親子フェスティバル26回」記念 マロニエ絵画大賞展	(社)子ども育成振興会	400
"	第12回定期公演「ゆびきり」	栃木県ジュニアミュージカル協会どりーみんぐ	600
群馬県	藤岡市制50周年記念 市民による第九演奏会	市民による第九演奏会実行委員会	500
埼玉県	創立30周年記念コンサート	よのコーラス	200
"	創立20周年記念 第5回演奏会	ドマーニ	200
"	狭山市市制施行50周年及び狭山市演劇団体連絡協議会設立10周年記念音楽劇	狭山市演劇団体連絡協議会	700
"	第15回記念定期演奏会	Brilliant Harmony	300
"	第10回公演 宮澤賢治作・音楽 語り芝居「神の創りし子ら」	市民劇団 みんなの地球の会	300
"	第10回記念定期演奏会	浦和吹奏楽団	200

都道府県	助成対象活動名	助成対象団体名	助成金予定額 (単位千円)
千葉県	第7回我孫子野外美術展	我孫子野外美術展実行委員会	1,500
〃	第50回船橋市合唱祭記念演奏会	船橋市合唱連盟	400
〃	第1回ふなばし市民ミュージカル「金のふね・銀の橋」	劇団空飛ぶひつじ	400
〃	第6回子どもの創造表現フェスティバル in CHIBA	特定非営利活動法人 子ども劇場千葉県センター	300
〃	第50回記念公演 森の会コンサート 歌の調べ ～G. Pergolegi 「Stabat Mater」～	森の会	900
〃	結成20周年記念 第36回定期演奏会	四街道交響楽団	200
〃	創立25周年記念 第39回定期演奏会 in 習志野	船橋フィルハーモニー管弦楽団	400
〃	第30回現代バレエ合同公演	千葉県芸術舞踊協会	4,500
〃	第2回市川市民ミュージカル「愛の伝説～みんな貧しく、たくましく、輝いていた、あの頃～」	「市川で市民ミュージカルを創ろう！」実行委員会	1,200
〃	千葉県三曲協会演奏会	千葉県三曲協会	500
〃	創立35周年記念 第66回定期演奏会	習志野フィルハーモニー管弦楽団	500
〃	30周年記念 船橋地区アマチュア人形劇フェスティバル	船橋地区アマチュア人形劇連絡会	300
〃	第6回公演「ロンの花園」	西船橋子どもミュージカル	400
東京都	アーティストとつくる、子どもが主役の舞台	特定非営利活動法人 芸術家と子どもたち	1,100
〃	第6回企画展「昭和のきもの」展	昭和のくらし博物館	300
〃	創立40周年・秋山和慶氏指揮活動40周年記念公演 バッハ「マタイ受難曲」	東京アカデミー合唱団	1,500
〃	第12回演奏会	リヒトクライス<光の輪>	600
〃	夏休み元気いっぱい親子こんさーと「音楽動物園」	多摩ミュージック21	100
〃	2004ルネこだいら「芸術家と子どもたちとの出会い」	芸術文化都市東京をつくろう！ネットワーク	1,400
〃	調布市民歌舞伎公演	調布市民歌舞伎	900
〃	<創立30周年記念シリーズ・1>第59回定期演奏会	町田フィルハーモニー交響楽団	400
〃	第5回公演 歌劇「ラ・ボエーム」	オペラ リリカ 八王子	600
〃	第28回演奏会 ヴェルディ「レクイエム」	東京アカデミッシェカペレ	300
〃	20周年記念・ドヴォルジャーク没後100周年記念演奏会	バッハ コーア	500
〃	創立25周年記念第31回定期演奏会	武蔵野市民合唱団	1,000
〃	Brass Festa 多摩 ミュージックキャンプ2004	Brass Festa 多摩実行委員会	3,000
〃	板橋区民文化祭・演劇のつどい2004	板橋区演劇連盟	200
〃	第13回公演 ミュージカル「魔女バンバ」	児童劇団大きな夢 稲城子どもミュージカル	300
神奈川県	YOKOHAMA ACOUSTIC SPECIAL DAY	特定非営利活動法人 ARCSHIP	300
〃	第40回記念定期演奏会	相模原市民吹奏楽団	800
〃	第60回記念 ハマ展（奄美沖縄交流美術展）	横浜美術協会	3,000
〃	遊行かぶき 第14回公演『小栗判官と照手姫-愛の奇蹟』	遊行舎	600



第33回定期公演 歌劇「愛の妙薬」
(平成15年度助成対象活動)
弘前オペラ

都道府県	助成対象活動名	助成対象団体名	助成金予定額 (単位千円)
神奈川県	新しき善き日本の創生	全日本文化団体連合会	4,500
〃	第30回人形浄瑠璃自主公演	あつぎひがし座	400
〃	創立45周年記念特別演奏会 マーラー「復活」	藤沢市民交響楽団	1,400
〃	創立20周年記念公演	劇団蒼生樹	600
〃	第20回記念定期演奏会「ボヘミアから愛を込めて」	宮前フィルハーモニー交響楽団	500
〃	第25回ヨコハマ・コーラルフェスト	ヨコハマ・コーラルフェスト実行委員会	100
〃	創立20周年記念演奏会	厚木ユースオーケストラ	300
〃	第169回定期演奏会	(財)神奈川県青少年交響楽団	100
新潟県	創立45周年記念合唱祭	新潟県合唱連盟	100
〃	〔阿賀野川〕コーラスサミット2004 ー全国から集う川の讃歌ー	三川村文化協会	400
〃	新井太鼓フェスティバル2004	新井太鼓の会	1,800
〃	第55回世阿弥供養能楽大会	新潟県能楽連盟	200
〃	寸分道リズム・アンサンブル演奏会	寸分道リズム・アンサンブル	1,400
富山県	アジア太平洋子ども演劇祭	アジア太平洋子ども演劇祭実行委員会	4,000
石川県	第3回金沢子ども伝統芸能音楽祭「石川邦楽 児童合奏団&金沢児童合唱団」演奏会	石川県三曲協会	1,000
〃	日本の響き太鼓まつり	(社)石川県太鼓連盟	1,200
〃	創立70周年記念公演「頭痛肩こり樋口一葉」	劇団北陸新協	700
〃	松任国際太鼓エクスタジア2004 新しい時代くとき>の風	松任国際太鼓エクスタジア2004実行委員会	1,400
〃	音楽文化国際交流 in 石川2004 第42回年末公演 「荘厳ミサ曲」・「第九交響曲・千鳥の曲」金沢公演 ー韓国姉妹都市全州市立交響楽団と金沢の伝統文化ー	金沢市音楽文化協会	1,800
〃	第20回ミュージカル公演『月のかけら』	リトル パインシアター	600
福井県	土岡秀太郎記念 国際丹南アートフェスティバル2004 《武生》素材と表現	丹南アートフェスティバル実行委員会	1,200
〃	第8回木ごころ一座公演	木ごころ一座	200
〃	まるおか子供歌舞伎 第4回定期公演	丸岡歌舞伎物語	900
長野県	第17回長野県芸術文化総合フェスティバル	長野県芸術文化協会	500
〃	創立10周年記念フェスティバル 童謡・唱歌の豊かな心を 子どもたちに伝えていこう～世代をこえて歌い合わせる喜びを～	長野県童謡・唱歌をうたう会	200
〃	NAGANO Open-air THEATRE 2004	劇空間 夢幻工房	300
〃	2004年企画展「箏笛・長持一女のひみつー」	上田紬研究会サークル絹の郷	100
岐阜県	瑞浪市制50周年記念 納涼美濃歌舞伎公演	美濃歌舞伎保存会	900
〃	みんなで作る三世代交流劇	大垣市ファミリー劇場実行委員会	800
静岡県	第2回県民オペラ	国際オペラコンクール in SHIZUOKA 実行委員会	1,900
〃	第7回薪能 伊東松川・地域芸能祭	特定非営利活動法人 伊東市文化財史蹟保存会	1,600
〃	第18回「フジ・羽衣シルフィード2004」	羽衣まつり運営委員会	500
〃	狩野川薪能	狩野川薪能実行委員会	1,200
愛知県	第48回演奏会	グリーン・エコー	2,300
〃	蒲郡市制50周年記念 オペラ「カルメン」公演	蒲郡フィルハーモニー管弦楽団	1,800
〃	第3回水芭蕉忌コンサート in 愛知：名古屋公演	水芭蕉忌コンサート in 愛知実行委員会	300
三重県	30周年記念 うたおにコーラスピクニック2004-2005	合唱団「うたおに」	400
〃	第12回コンサート“世界合唱シンポジウムに向けて”	ヴォーカルアンサンブル《EST》	400
〃	16th パフォーマンス「ブルーシート」	劇団ゴルジ隊	200
滋賀県	現代大津絵展	日本大津絵文化協会	100
京都府	京都とっておきの芸術祭	京都障害者芸術祭実行委員会	800
〃	第108回勤労者音楽祭(きんおん108)	京都音楽サークル協議会	200
〃	第8回きょうとく北部><南部>児童青少年演劇まつり	京都児童青少年演劇協会	600
〃	第10回全国学生邦楽フェスティバル	全国学生邦楽フェスティバル実行委員会	1,000
〃	第10回記念定期演奏会	ひまわり児童合唱団	200
〃	第6回命輝け京都第九コンサート	命輝け京都第九コンサートの会	300
大阪府	第2回新世界フィジカルシアターフェスティバル	新世界フィジカルシアターフェスティバル実行委員会	200
〃	第1回門真市民ミュージカル『わが街～門真』	門真市民ミュージカル実行委員会	1,300

都道府県	助成対象活動名	助成対象団体名	助成金予定額 (単位千円)
大阪府	第6回高槻ジャズストリート	高槻ジャズストリート実行委員会	1,900
〃	大和川付替え300年記念 ザ・河内音頭 奔流大和川	創作グループ さざれ石	200
〃	演奏会「ディーリアス／海流」	大阪シンフォニッククワイア	300
兵庫県	創立25周年記念公演	明石伝統芸能文化協会	500
〃	第16回定期演奏会	カプリチオ吹奏楽団	200
〃	ぐるっぼユーモア風オペラ「ウィンザーの陽気な女房たち」	ぐるっぼユーモア	300
〃	結成35周年記念公演『貧乏物語』	劇団かすがい	200
〃	第10回定期演奏会	竜野ウインドアンサンブル	200
〃	神劇まわり舞台	兵庫県劇団協議会	1,100
〃	第19回伊丹市民オペラ定期公演「こうもり」	伊丹市民オペラ公演実行委員会	400
奈良県	第29回わたぼうし音楽祭	奈良たんぼの会	2,000
〃	吉野山世界遺産登録記念 オペラ「谷行」	奈良オペラ座	900
〃	第45回定期演奏会	奈良交響楽団	200
〃	地域伝統芸能の発表と万葉創作舞踊	奈良県文化協会連盟	2,700
和歌山県	天響祭2004	天音太鼓保存会	200
〃	第6回「万葉薪能」	特定非営利活動法人 和歌の浦万葉薪能の会	900
〃	創立50周年記念8ミリ・ビデオ大映像祭	和歌山映像クラブ	100
〃	第19回田辺第九演奏会	田辺第九の会	600
鳥取県	二十世紀梨百年祭 市民影絵劇団みく・松戸 市民劇団合同公演「梨の懸け橋」	市民影絵劇団みく	300
〃	創立30周年記念演奏会	鳥取女声合唱団	200
島根県	第2回八雲国際演劇祭	八雲国際演劇祭実行委員会	4,000
〃	出雲歌舞伎復活・むらくも座創立30周年記念 「むらくも座2004・しまね地歌舞伎大会」	出雲歌舞伎の里づくり実行委員会	4,000
〃	「出雲の春」音楽祭2005	「出雲の春」音楽祭実行委員会	900
〃	第13回「出雲ドーム1000人の吹奏楽」	出雲ドーム1000人の吹奏楽実行委員会	400
岡山県	Dance Performance 2004	岡山県現代舞踊連盟	400
広島県	第14回オペラ定期公演	ひろしま国際オペラスタジオ (HIOS)	300
山口県	第16回定期公演「日・中・韓トライアングル ミュージカル 漂流する神々の野望」	下関市民ミュージカルの会	1,600
〃	第5回I K A C H I国際舞台芸術祭	特定非営利活動法人 I K A C H I国際舞台芸術祭	400
徳島県	第5回記念演奏会 邦楽課外授業「先人からのメッセージ」	徳島邦楽集団	900
〃	第7回公演 ヴェルディ作曲 オペラ「リゴレット」	特定非営利活動法人 オペラ徳島	2,300
香川県	2004「かがわ第九」演奏会	香川第九実行委員会	700
愛媛県	創立10周年記念公演 第15回公演「夢の中の子供たち」	児童劇団「燕っ子」	400
高知県	第23回定期演奏会	高知フライデー・ウインド・アンサンブル	400
福岡県	50周年記念公演「ゆかいなどろぼうたち」	劇団生活舞台	200
〃	創立20周年記念定期演奏会	福岡コール・フェライン	500
〃	創立10周年記念公演「ひびきの石」	劇団轡 WaDaChi	300
〃	第五期オペラ公演(10周年記念公演)「青い鳥」	子どもによるオペラの会	400
〃	創設5周年記念演奏会～楽土完成～	シンフォニーオーケストラ福岡	300
〃	アクロス福岡10周年記念 2004 ミュージックフェスティバル	福岡音楽団体連絡会	400
〃	第6回福岡古楽音楽祭 オープニング「ヘンデル・ガラコンサート」	18世紀音楽祭協会	500
〃	九州詩人祭	福岡県詩人会	500
〃	2005アクロス・ニューイヤーオペラ 西日本オペラ協会公演	西日本オペラ協会「コンセル・ピエール」	1,800
長崎県	日中美術交流展	日中文化交流委員会	300
熊本県	創立10周年記念 全国にわか交流大会おもしろかパイ伊倉	伊倉仁〇加保存会	400
〃	創立7周年記念オペラ公演「トスカ」	テアトロ・リリカ熊本	600
〃	第36回定期演奏会創立40周年記念演奏会	熊本ユースシンフォニーオーケストラ	900
大分県	40周年記念事業－蘇る玄語の森－宇佐・国東・ 別府市制80周年記念協賛 創立50周年記念 「第47回別府市美術展」	大分県芸術文化振興会議 別府市美術協会	4,500 700

都道府県	助成対象活動名	助成対象団体名	助成金予定額 (単位千円)
大分県	創立 40 周年記念 第 28 回定期演奏会	大分交響楽団	300
宮崎県	第 5 回オペラ公演「ヘンゼルとグレーテル」	都城シティオペラ	900
〃	第 25 回九州現代音楽祭 第 2 回東アジア国際現代音楽祭 in MIYAZAKI ～実る音・生きている音・鳴り響く音～	九州作曲家協会	900
鹿児島県	定期公演 歌劇「ミスター・シンデレラ」	鹿児島オペラ協会	2,600
〃	鹿児島子ども劇場 30 周年記念 地域芸術団体と子どもたちのコラボレーション『くるみ割り人形』	鹿児島市子ども劇場連絡会	2,100
沖縄県	歌は友だち	南風原町少年少女合唱団	700
〃	オペラ「女はみなこうしたものだ」	森の音楽館	400
〃	ちゅら島ぬ、ちゅら心「母さんの子守歌」 Amici della Musica Vol.7	沖縄リート協会	500
全国	2004 河口湖音楽祭	日本アマチュア演奏家協会	900
〃	全日本合唱フェスティバル	(社)全日本合唱連盟	5,000
〃	第 32 回全国アマチュアオーケストラフェスティバル 大阪大会	(社)日本アマチュアオーケストラ連盟	4,500
〃	第 24 回全日本少年少女合唱祭全国大会 守口・門真大会	全日本少年少女合唱連盟	2,100
〃	第 43 回全国アマチュア演劇大会	日本アマチュア演劇連盟	3,000
〃	全国高等学校演劇協議会ブロック大会	全国高等学校演劇協議会	3,500
〃	日本民謡民舞沖縄交流大会	日本民謡民舞団体協議会	4,500
〃	第 20 回日本剪画美術展 テーマ「未来へのメッセージ」	特定非営利活動法人 日本剪画協会	400
〃	公募第 19 回日本和紙絵画展	(社)日本和紙絵画芸術協会	1,900
〃	第 13 回国際高校生選抜書展	(財)毎日書道会	1,200
〃	第 12 回総合文化発表会	全国中学校文化連盟	2,300
〃	小倉百人一首フェスティバル in みえ	(社)全日本かるた協会	800
〃	全日本川柳 2004 年埼玉大会	(社)全日本川柳協会	700

(注) 全国的又は各都道府県域を越える広域的な団体が行う活動については「都道府県」欄に「全国」を標記している。

伝統工芸技術・文化財保存技術の保存伝承等活動 (合計 11 件・29,100 千円)

都道府県	助成対象活動名	助成対象団体名	助成金予定額 (単位千円)
長野県	信州における伝統的建造物の保存技術に関する調査と記録 (信州の角製材にみられる継手仕口工事に関する保存技術の調査・記録)	特定非営利活動法人 信州伝統的建造物保存技術研究会	3,000
滋賀県	信楽焼の原点を探る—金山遺跡を参考に中世の窯を再現してみよう!	(財)滋賀県陶芸の森	1,600
〃	日本伝統建築技術養成研修	日本伝統建築技術保存会	4,500
大阪府	人形浄瑠璃文楽保存技術保存伝承活動	(財)文楽協会	2,400
島根県	伝統工芸 出雲芸紙 保存伝承活動	(財)安部榮四郎記念館	700
全国	美術刀剣製作技術保存研修会	(財)日本美術刀剣保存協会	2,000
〃	日本伝統瓦製造および葺上げ技術研修会	日本伝統瓦技術保存会	5,500
〃	文化財建造物の保存伝承等に関する活動	(財)文化財建造物保存技術協会	700
〃	竹箴および竹箴羽の製造技術の保存および継承と、そのための記録作成	日本竹箴技術保存研究会	4,500
〃	日本の伝統美と技の世界—重要無形文化財保持団体秀作展—	全国重要無形文化財保持団体協議会	3,500
〃	紋章上絵技術保存伝承活動	紋章上絵保存会	700

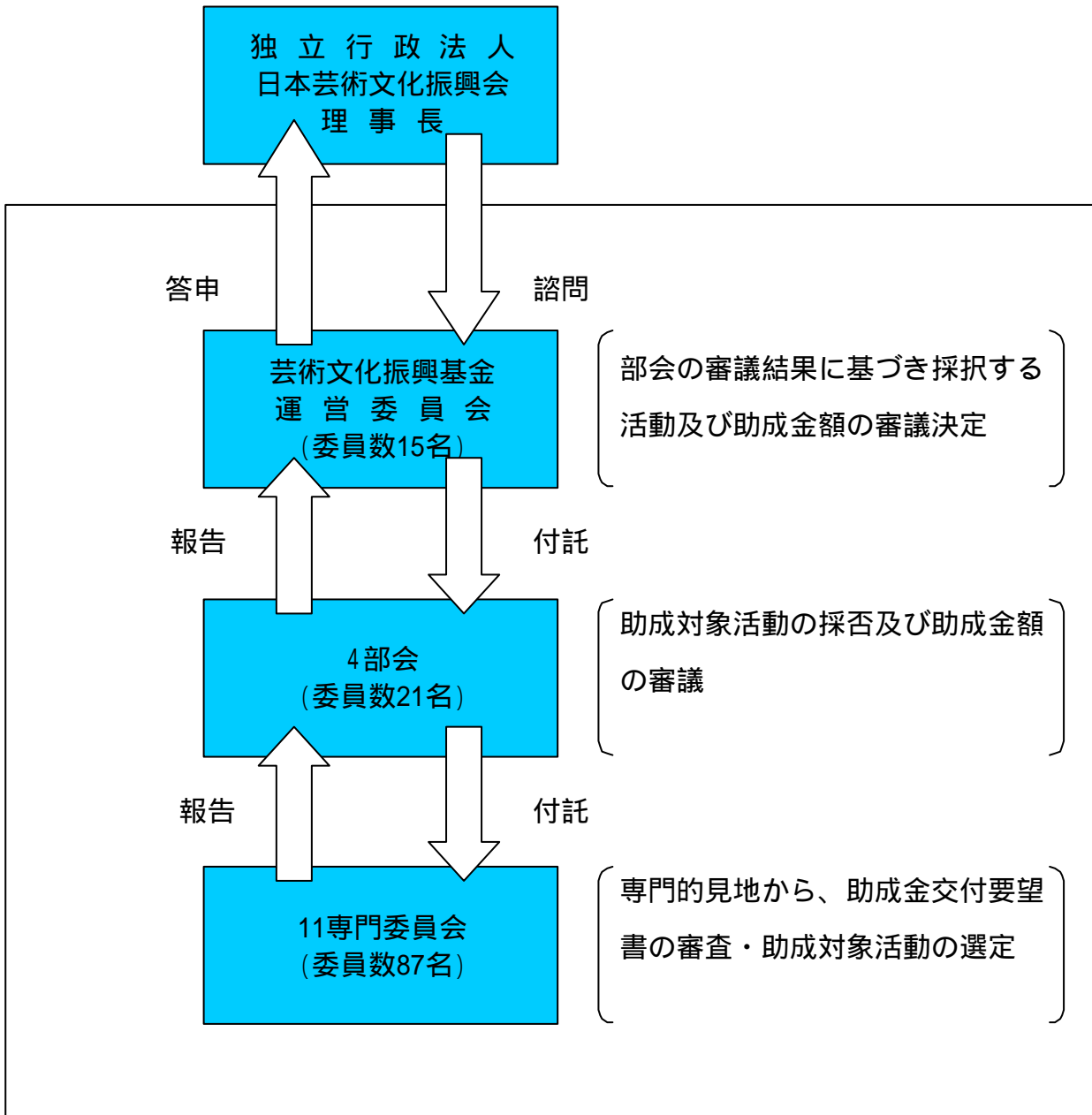
(注) 全国的又は各都道府県域を越える広域的な団体が行う活動については「都道府県」欄に「全国」を標記している。

平成16年度の審査について

審査の仕組み

独立行政法人日本芸術文化振興会では、芸術文化振興基金による助成金の交付を適正に行うため、芸術文化に広くかつ高い識見を有する15名の委員で構成する芸術文化振興基金運営委員会（委員長 川口幹夫）を設置し、そのもとに分野別の4つの部会、11の専門委員会を置き、各分野の実情及び特性に応じた審査体制をとっています。平成16年度の審査にあたっては、全体で87名の専門家に委員を委嘱し、これらの委員によって審査を行いました。

図 毎年度の助成金交付に関する審査の仕組み



審査の流れ

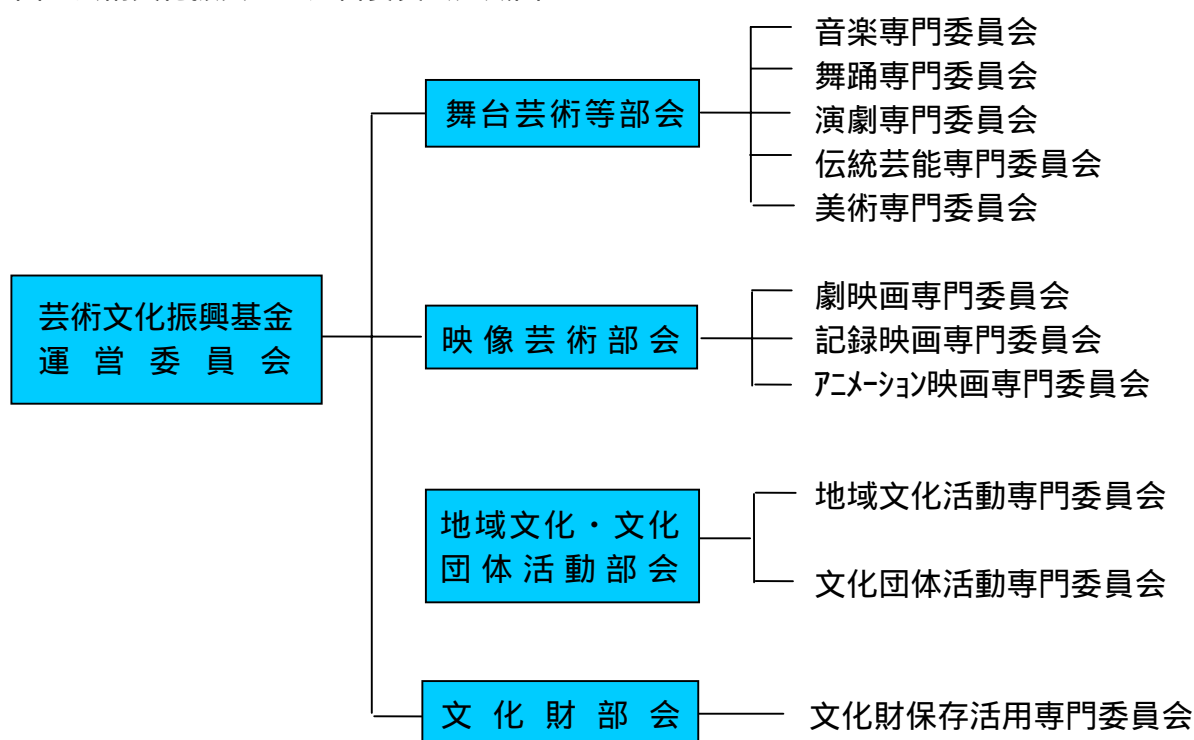
応募のあった活動については、振興会理事長から運営委員会に助成対象活動及び助成金の額について諮問され、これを受けて運営委員会から4つの部会へ、さらに11の専門委員会へと順次調査審議の付託が行われました。

専門委員会の審査は、専門委員会ごとに審査の方法等について定め、各専門委員会に付託された助成金交付要望書について、各専門委員が行う事前審査の結果をもとに、専門的見地から合議により行われ、助成対象活動が選定されました。

専門委員会における審査結果をもとに、各部会では採択すべき助成対象活動及び助成金の額について審議が行われ、この結果が運営委員会に来年度に向けての改善事項とともに報告されました。

これを受けて運営委員会では慎重な審議を行い、助成対象活動と助成金の額を決定し、平成16年度は3月24日に運営委員会委員長から振興会理事長へ答申されました。

図 芸術文化振興基金運営委員会組織図



審査にあたっての考え方

平成16年度は、芸術文化振興基金運営委員会において、以下のような考え方により、審査を行いました。

1. 助成対象活動の審査

「芸術文化振興基金助成金交付の基本方針」及び芸術文化振興基金運営委員会により承認された募集案内(その1~その3)の趣旨に基づき、芸術文化団体等から提出のあった助成金交付要望書の内容に関して、活動の目的・内容的確性・実現性及び助成の緊要度等、各分野の特性に応じて総合的に判断しました。分野ごとの審査にあたっての考え方は次のとおりでした。

(1) 芸術創造普及活動 (映画の製作活動を除く)

芸術家や芸術団体の実績・評価・将来性及び企画内容の明確性・水準・活動の公開性等を総合的に判断して、助成の意義や効果が大きいと認められる活動を優先した。

なお、先駆的・実験的芸術創造活動については、新たな分野の開拓、異分野との共同、先端的な科学技術の活用という観点から先駆性・実験性の高いと認められるものを優先した。

(2) 映画の製作活動

製作団体の実績及び製作意図、脚本内容、スタッフ・キャストの配置等を総合的に判断して、助成の意義や効果が大きいと認められる活動を優先した。

(3) 地域文化施設公演・展示活動、アマチュア等の文化団体活動

企画制作の自主性、企画内容の明確性、記念行事・国際性・広域性等の特色、地域条件等を総合的に判断して助成の意義や効果が大きいと認められる活動を優先した。

(4) 文化財関係の活動

体系的、計画的な普及啓発活動で、かつ助成の緊要度が高い文化財の保存・活用、復元・復活、伝承等で助成の意義や効果が大きいと認められる活動を優先した。

2 . 助成金の額の算定

助成金の額は、各部会ごとに活動の態様に応じて助成金の算定方法を定め、これにより算定しました。

芸術文化振興基金助成金交付の基本方針

〔平成16年2月24日〕
芸術文化振興基金運営委員会決定

芸術文化振興基金 (以下「基金という」) による助成は、以下のような基本方針により行うものとする。

1 . 基金による助成は、芸術家及び芸術に関する団体が行う芸術の創造又は普及を図るための活動、その他文化に関する団体が行う文化の振興及び普及を図るための活動を対象とする。ただし、政治的、宗教的宣伝意図を有するものは除く。

対象となる者は、芸術家及び芸術・文化に係る活動を行う団体とし、一定の要件を充たすものについて広く対象とする。

2 . 基金による助成は、毎年度、申請に基づき行うものとし、予算の範囲内で、芸術文化活動に要する経費に対し、定額の助成金を交付する。

助成金の交付を通じ、芸術文化団体等の芸術文化活動の充実・活性化や自助努力の助長など適切な助成効果が得られるよう配慮するものとする。

ただし、芸術文化団体等の自主性については、十分尊重されなければならない。

3 . 基金による助成は、多様な芸術文化活動を対象に幅広く行う必要があるが、次のような活動に対して適切に配慮する。

(1) 優れた芸術文化活動で、かつ、その性格上採算の望めない活動

(2) 芸術文化の新たな局面を切り開く先駆的・実験的な創造活動

(3) 優れた実績や豊かな将来性を有するが財政的基盤が十分でない芸術文化団体等の創造・普及活動

(4) 次代を担うことが期待される芸術家等の芸術文化活動

(5) 地域の文化振興や文化財の保存・活用に関し、寄与が大きいと認められる活動

4 . 基金による助成は、国、地方公共団体等の施策及び民間の助成団体等の事業と共同し、又は分担するなど連携を図りつつ効果的に実施する。

その際、基金の助成は、同一の芸術文化活動に対して文化庁の助成と重複して行わないこととする。

5 . 基金による助成に当たっては、芸術文化活動の実態に応じて、基金の特色を活かした弾力的、かつ、効果的な運用に努める。

6 . 採択された活動、助成金の額及び専門委員氏名について公表するものとする。

審査経過

芸術文化振興基金運営委員会等における、平成 16 年度助成対象活動についての主な審査経過は、以下のとおりです。

(平成 15 年) 11 月中旬	各専門委員会において、「専門委員会における審査の方法等について」を審議、決定(～12月中旬)
12 月 1 日	平成 16 年度芸術文化振興基金助成対象活動応募受付(映画の製作活動を除く)(～12日締切)
(平成 16 年) 1 月中旬	各専門委員による事前審査(～2月初旬)
1 月 26 日	平成 16 年度芸術文化振興基金助成対象活動(映画の製作活動)応募受付(～30日締切)
2 月初旬	各専門委員会において専門委員の事前審査結果をもとに、合議により助成金交付要望書の審査及び助成対象活動を選定(～3月中旬)
2 月 24 日	第 1 回運営委員会開催 応募状況についての報告及び助成金の分野別配分について審議、決定
3 月中旬	各部会において助成対象活動の採否及び助成金額について審議(～下旬)
3 月 24 日	第 2 回運営委員会及び部会長会議開催 助成対象活動について審議、決定
4 月 8 日	「平成 16 年度助成対象活動の決定について」公表



審査風景

各委員会委員

平成16年度助成対象活動の審査にあたった運営委員、部会委員及び専門委員の氏名は、次のとおりです。

運営委員会 (15人) (委員長)

伊藤京子
国立音楽大学名誉教授

伊藤助成
日本生命保険(相)会長

犬丸直
日本芸術院院長

海老澤敏
(財)新国立劇場運営財団副理事長

小田島雄志
東京大学名誉教授

川口幹夫
日本放送協会名誉顧問

河竹登志夫
早稲田大学名誉教授

小島美子
国立歴史民俗博物館名誉教授

品田雄吉
多摩美術大学名誉教授

澄川喜一
東京芸術大学名誉教授

太刀川瑠璃子
(財)スターダンサーズ・バレエ団常務理事

富山秀男
(財)石橋財団ブリヂストン美術館館長

野村萬
(社)日本芸能実演家団体協議会会長

福原義春
(株)資生堂名誉会長

三隅治雄
(財)民族芸術交流財団理事長

部会 (21人) (部会長)

舞台芸術等部会 (9人)

海老澤敏 (運営委員会運営委員)

小田島雄志 (運営委員会運営委員)

太刀川瑠璃子 (運営委員会運営委員)

富山秀男 (運営委員会運営委員)

佐野光司 (音楽専門委員会主査)

うらわまこと (舞踊専門委員会主査)

喜志哲雄 (演劇専門委員会主査)

西哲生 (伝統芸能専門委員会主査)

森川紘一郎 (美術専門委員会主査)

地域文化・文化団体活動部会 (4人)

三隅治雄 (運営委員会運営委員)

澄川喜一 (運営委員会運営委員)

栗飯原真 (地域文化活動専門委員会主査)

池田温 (文化団体活動専門委員会主査)

文化財部会 (3人)

犬丸直 (運営委員会運営委員)

小島美子 (運営委員会運営委員)

大館勝治 (文化財保存活用専門委員会主査)

映像芸術部会 (5人)

(映画の製作活動の審査がすべて終了した後に公表することとしています)

専門委員会 (87人)

(主査、主査代理)

音楽専門委員会 (9人)

大木正純
佐野光司
檜崎洋子
根岸一美
響敏也
細川周平
堀内修
諸石幸生
渡辺裕

伝統芸能専門委員会 (8人)

蒲生郷昭
小柴はるみ
近藤瑞男
西哲生
平野英俊
星野紘
森西真弓
保田武宏

文化団体活動専門委員会 (9人)

池田温
大橋敏博
神澤和明
桜井多佳子
島田康寛
茅野祐子
平野重子
山田友治
米田耕司

舞踊専門委員会 (9人)

尼ヶ崎彬
石井達朗
伊地知優子
うらわまこと
國吉和子
久保正士
佐々木涼子
守山実花
若松美黄

美術専門委員会 (8人)

飯沢耕太郎
内山博子
柏木博
草薙奈津子
田中通孝
森川紘一郎
米倉守
若桑みどり

文化財保存活用専門委員会 (8人)

麻生恵
大舘勝治
小笠原小枝
佐野賢治
白石和己
田中英機
谷直樹
中村茂子

演劇専門委員会 (10人)

河村常雄
喜志哲雄
九鬼葉子
斎藤偕子
佐藤典雄
扇田昭彦
西堂行人
宮辻政夫
山崎哲
横溝幸子

地域文化活動専門委員会 (7人)

栗飯原真
荒起一夫
衛紀生
大内祥子
清水裕之
関根礼子
吉本光宏

劇映画専門委員会 (7人)

記録映画専門委員会 (7人)

アニメーション映画専門委員会 (5人)

(映画の製作活動の審査がすべて
終了した後に公表することとし
ています。)

平成15年度映画の製作活動(第2回募集分)の助成

映画の製作活動については、年間2回募集を行い、各専門委員会、映像芸術部会、運営委員会の審議を経て助成対象活動を決定しています。

平成15年度の第1回募集分については昨年4月に助成対象活動を決定し、公表(本誌第18号参照)を行いました。その後、第2回募集分については昨年7月～8月に応募を受付けし、審査を行いました。分野別の交付結果は下表のとおりとなり、交付を受けた助成対象活動及び助成金の額は一覧のとおりです。

なお、審査にあたった委員の氏名は次のとおりです。

映像芸術部会 (5人) (部会長)

- 品田 雄吉 (運営委員会運営委員)
- 小田島 雄志 (運営委員会運営委員)
- 黒井 和男 (劇映画専門委員会主査)
- 山本 克己 (記録映画専門委員会主査)
- おかだ えみこ (アニメーション映画専門委員会主査)

専門委員会 (19人) (主査、 主査代理)

劇映画専門委員会 (7人)

- 秋山 登
- 小野 耕世
- 黒井 和男
- 白鳥 あかね
- 新藤 次郎
- 野村 正昭
- 横川 眞顯

記録映画専門委員会 (7人)

- 大竹 洋子
- 小藤田 千栄子
- 鈴木 志郎康
- 寺本 直未
- 中村 光一
- 山本 克己
- 渡部 実

アニメーション映画専門委員会 (5人)

- 石上 三登志
- おかだ えみこ
- 杉山 卓
- 鈴木 伸一
- 三留 まゆみ

表 映画の製作活動助成金交付結果一覧

助成対象分野		応募件数	交付件数	助成金額 (単位：千円)
劇映画		51	10	170,000
	(第1回募集分)	25	4	70,000
	(第2回募集分)	26	6	100,000
記録映画		25	5	32,500
	(第1回募集分)	15	3	20,000
	(第2回募集分)	10	2	12,500
アニメーション映画		9	3	17,500
	(第1回募集分)	7	2	15,000
	(第2回募集分)	2	1	2,500
合計		85	18	220,000

映画の製作活動（平成 15 年度第 2 回募集分）

劇映画（合計 6 件・100,000 千円）

（単位：千円）

助成対象活動名	助成対象団体名	助成金額
機関車先生	(有)ウィザードピクチャーズ	20,000
父と暮らせば	(株)衛星劇場	20,000
ヴィタール	(有)海獣シアター	20,000
またの日の知華	(有)疾走プロダクション	20,000
千年火	(有)ソウルポート・プロダクション	10,000
犬猫	東京テアトル(株)	10,000

記録映画（合計 2 件・12,500 千円）

（単位：千円）

助成対象活動名	助成対象団体名	助成金額
山中常盤	(株)自由工房	7,500
修験 羽黒山 秋の峰	(株)ヴィジュアルフォークロア	5,000

アニメーション映画（合計 1 件・2,500 千円）

（単位：千円）

助成対象活動名	助成対象団体名	助成金額
琉球王国 - MADE IN OKINAWA	(株)スタジオロータス	2,500

またの日の知華
 （平成 15 年度助成対象活動）
 （有）疾走プロダクション
 C 疾走プロダクション



芸術文化振興基金の概要

芸術文化振興基金の目的とその仕組み

【目的】

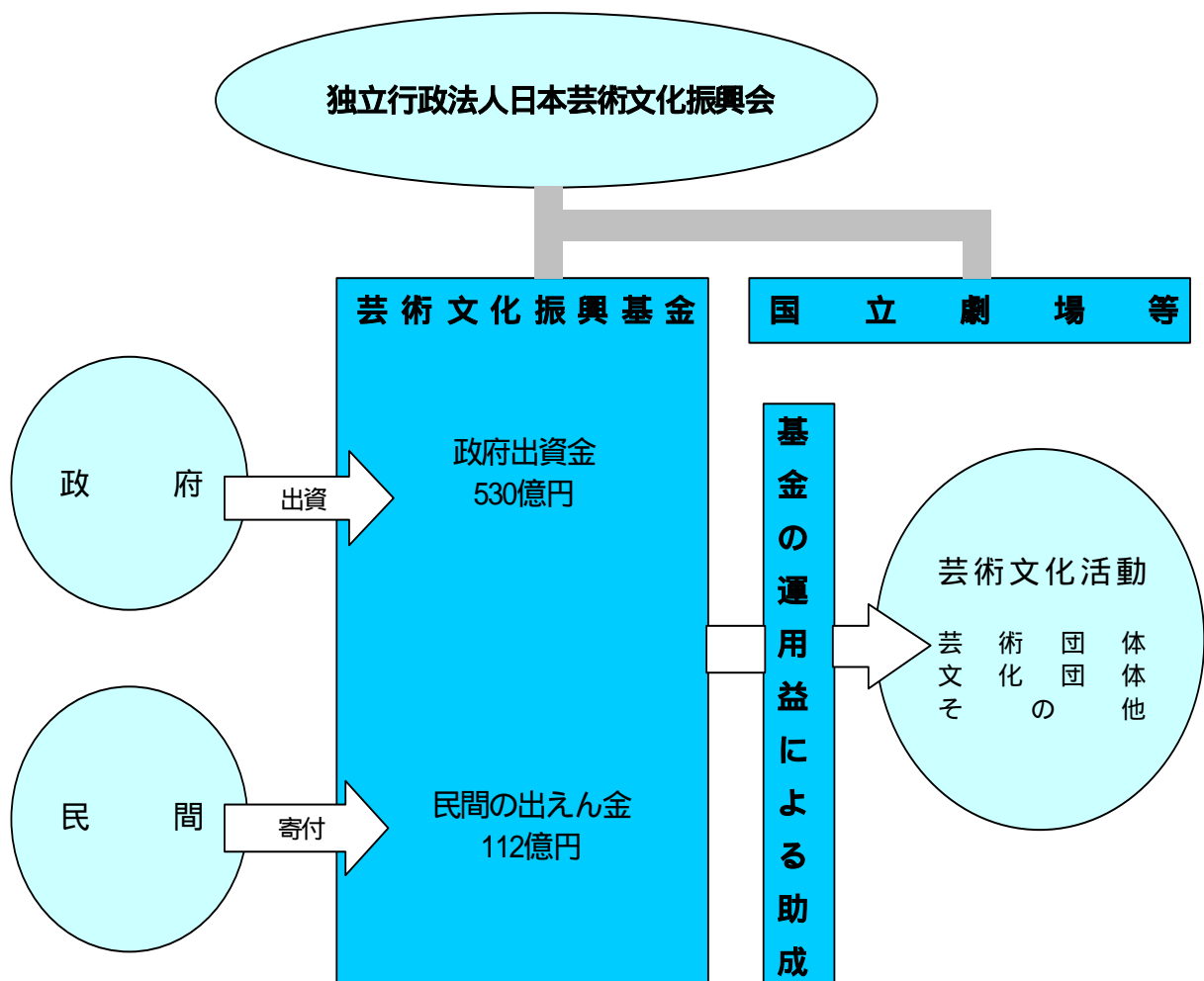
芸術文化振興基金は、芸術・文化の振興又は普及を図るための活動に対する援助を継続的、安定的に行うための財源を基金として確保し、その運用益を用いて芸術文化団体等の活動に助成することを目的としています。

【仕組み】

芸術文化振興基金は、基金として政府から出資された530億円と民間からの出せん金112億円の計642億円を原資として、その運用益をもって我が国の芸術文化活動に対する助成に充てています。

独立行政法人日本芸術文化振興会における基金業務については、国立劇場に関する業務とは明確に区分経理することが規定されており、組織上も基金業務に係る事務組織を設け、業務運営の適正な実施に努めています。

図 芸術文化振興基金の仕組み



助成事業の概要

【助成対象活動の募集】

助成対象活動の募集は、原則として毎年度1回（活動実施年度の前年度中、映画は年2回の募集）公募により行います。具体的な募集の時期・方法、助成の対象となる活動等については、毎年度作成する「募集案内」で示します。

助成金の交付を希望する者は、募集案内の定めるところにより、助成金交付要望書及び団体概要等を独立行政法人日本芸術文化振興会（地域の文化振興に係る活動及び文化に関する団体が行う活動については、都道府県教育委員会又は知事部局を通じて）に提出することとなります。

【助成の対象となる活動・対象者】

助成の対象となる活動は、次のとおりです。

1. 芸術家及び芸術に関する団体が行う芸術の創造又は普及を図るための活動
 - (1) オーケストラ、オペラ、合唱、室内楽、バレエ、現代舞踊、演劇等舞台芸術の公演その他の活動
 - (2) 文楽、歌舞伎、能楽、邦楽、邦舞、演芸等伝統芸能の公開その他の活動
 - (3) 美術の展示その他の活動
 - (4) 映画の製作活動
 - (5) 先駆的又は実験的な公演、展示その他の活動
 - (6) 芸術の国際交流活動（国際共同、フェスティバル）
2. 地域の文化の振興を目的として行う活動
 - (1) 文化会館、美術館その他の地域の文化施設において行う公演、展示活動
 - (2) 歴史的集落・町並み等の文化財を保存し、活用する活動
 - (3) 民俗芸能その他の文化財を保存し、活用する活動
3. 上記1、2のほか、文化に関する団体が行う文化の振興又は普及を図るための活動
 - (1) アマチュア等の文化団体が行う公演、展示その他の活動
 - (2) 文化財である工芸技術又は文化財の保存技術の復元、伝承その他文化財を保存する活動

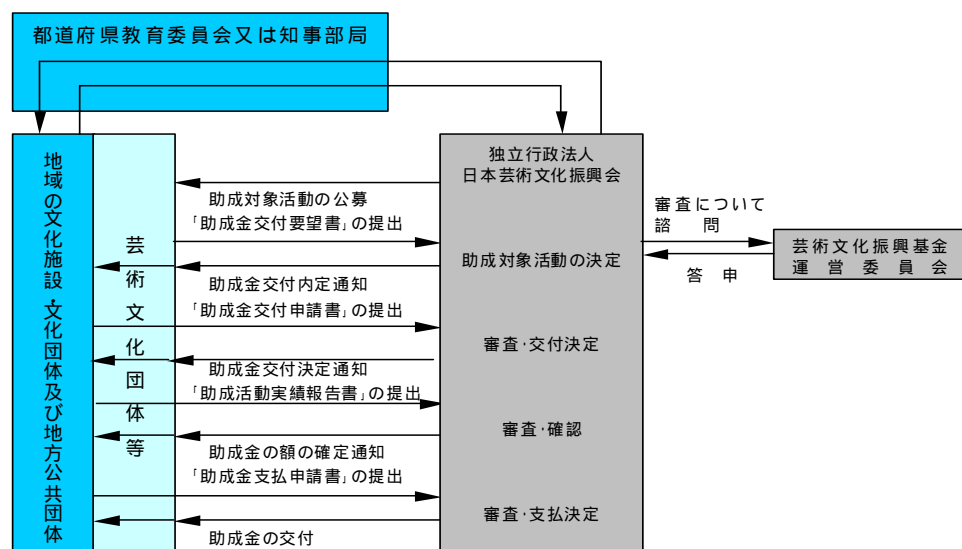
助成の対象となる者は、芸術家及び芸術・文化に係る活動を自ら行う団体となりますが、具体的には、助成対象活動ごとに募集案内で定められています。

【助成対象活動の決定・助成金交付の手續】

応募された活動の中から、運営委員会の調査審議を経て助成対象活動及び助成金の額が決定されます。

採択された助成対象活動については、「芸術文化振興基金助成金交付要綱」の定めるところにより、所定の手続きをとることとなります。

図 助成金交付の手續



芸術文化振興基金の助成実績

表 助成対象活動の応募件数、交付件数及び助成金額の推移

助成対象分野		平成 2～9 年度			平成 10 年度			平成 11 年度		
		応募件数	交付件数	助成金額 (百万円)	応募件数	交付件数	助成金額 (百万円)	応募件数	交付件数	助成金額 (百万円)
芸術創造 普及活動	現代舞台芸術創造普及活動	3,807	1,953	8,744	504	193	594	491	180	489
	音楽	1,417	755	5,000	147	57	281	140	52	212
	舞踊	570	311	761	83	35	53	76	29	44
	演劇	1,820	887	2,983	274	101	260	275	99	233
	伝統芸能の公開活動	494	276	894	67	30	94	64	28	81
	美術の創造普及活動	471	211	344	82	32	37	78	31	35
	先駆的・実験的芸術創造活動	1,578	703	1,081	237	91	104	234	85	87
	芸術の国際交流活動	349	179	952	47	19	96	33	15	83
	映画の製作活動	506	132	2,225	51	13	205	71	17	208
	劇映画	293	76	1,900	28	7	175	41	9	150
	記録映画	152	40	200	18	4	20	23	6	40
	アニメーション映画	61	16	125	5	2	10	7	2	18
	小計	7,205	3,454	14,240	988	378	1,130	971	356	983
地域文化 振興活動	地域文化施設公演・展示活動	1,669	1,132	2,060	272	177	166	285	195	148
	文化会館公演活動	1,078	716	1,088	184	118	105	179	118	91
	美術館展示活動	591	416	972	88	59	61	106	77	56
	歴史的集落・町並み保存活用活動	108	88	473	13	12	15	17	15	13
	民俗文化財の保存活用活動	243	169	241	31	29	20	35	26	19
	小計	2,020	1,389	2,774	316	218	201	337	236	179
文化振興 普及団体 活動	アマチュア等の文化団体活動	1,898	1,172	1,395	319	220	141	300	197	122
	伝統工芸技術・文化財保存技術の保存伝承等活動	139	98	508	12	10	34	16	13	36
	小計	2,037	1,270	1,903	331	230	176	316	210	158
合計	11,262	6,113	18,916	1,635	826	1,506	1,624	802	1,319	

平成10年度以前の「映画の製作活動」の区分は、それぞれ「劇映画」が「長編映画」、「記録映画」が「短編映画」、「アニメーション映画」が「こ

平成 12 年度			平成 13 年度			平成 14 年度			平成 15 年度		
応募件数	交付件数	助成金額 (百万円)	応募件数	交付件数	助成金額 (百万円)	応募件数	交付件数	助成金額 (百万円)	応募件数	交付件数	助成金額 (百万円)
495	122	380	538	133	352	550	143	408	586	156	443
137	40	168	154	39	88	132	38	135	131	42	137
88	20	37	85	24	42	91	24	42	93	23	37
270	62	176	299	70	222	327	81	231	362	91	269
73	23	63	52	26	73	64	31	75	63	28	79
65	20	27	43	25	26	47	21	19	47	28	32
172	54	46	203	66	70	212	70	80	214	63	69
38	12	66	45	19	94	26	11	46	31	10	49
44	11	125	65	14	170	62	16	208	85	18	220
25	5	80	46	9	130	42	10	160	51	10	170
14	4	25	16	4	28	16	5	35	25	5	33
5	2	20	3	1	13	4	1	13	9	3	18
887	242	707	946	283	785	961	292	836	1,026	303	892
270	169	115	264	165	137	262	151	147	237	144	153
171	104	70	171	107	81	178	96	88	143	84	88
99	65	45	93	58	56	84	55	59	94	60	65
10	8	10	14	10	9	12	10	11	9	9	9
26	23	14	30	24	20	21	19	19	36	28	20
306	200	139	308	199	166	295	180	177	282	181	182
324	177	102	329	177	117	358	207	139	353	199	151
17	15	28	16	14	37	15	13	40	16	11	30
341	192	130	345	191	154	373	220	179	369	210	181
1,534	634	977	1,599	673	1,104	1,629	692	1,192	1,677	694	1,255

ども向けテレビ用アニメーション映画」の件数です。

舞台芸術振興事業

舞台芸術振興事業は、文化庁の「芸術創造推進事業（アーツプラン21）」の一環として平成8年度に創設され、国からの運営費交付金を財源として、芸術団体が国内において行う我が国の舞台芸術の水準向上に資する公演活動を支援しています。

独立行政法人日本芸術文化振興会は、この事業を実施するため「舞台芸術振興事業助成金交付要綱」を定め助成を行っています。

平成16年度助成対象活動を決定

芸術文化振興基金と同様に、芸術文化振興基金運営委員会の答申を受け、平成16年度の助成対象活動を決定しました。

平成15年12月に応募受付を行い、401件の応募がありました。これらの応募活動について、芸術文化振興基金運営委員会に諮り、そのもとに置かれた舞台芸術等部会、3つの専門委員会（専門委員数30人）において審査を行いました。

審査の結果は、分野別の採択状況が下表、助成対象活動及び助成金の額は一覧のとおりです。

表 舞台芸術振興事業助成対象分野別採択状況

助成対象分野	応募件数	採択件数	助成金交付予定額 (単位：千円)
音楽	111	25	216,500
舞踊	60	23	107,500
演劇	230	42	286,000
合計	401	90	610,000



小松原庸子スペイン舞踊団
創立35周年記念公演
「彩でつづる私のフラメンコ」
(平成15年度助成対象活動)
株ソル・デ・エスパーニャ
撮影：大森 有起

音楽（合計 25 件・216,500 千円）

助成対象活動名	助成対象団体名	助成金予定額 (単位千円)
第 16 回アフィニス夏の音楽祭	(財)アフィニス文化財団	5,000
神奈川フィルハーモニー管弦楽団 第 205 回～214 回定期演奏会、 第 1 回、第 2 回川崎ミュージアムシリーズ 計 12 回定期公演	(財)神奈川フィルハーモニー管弦楽団	43,000
草津夏期国際音楽アカデミー&フェスティバル	(財)関信越音楽協会	6,500
紀尾井シンフォニエッタ東京 定期演奏会 第 44 回～第 48 回	特定非営利活動法人 紀尾井シンフォニエッタ東京	10,500
京都フィルハーモニー室内合奏団 定期公演 第 136 回～140 回	特定非営利活動法人 京都フィルハーモニー室内合奏団	3,000
2004 サイトウ・キネン・フェスティバル松本	(財)サイトウ・キネン財団	25,500
堺シテオペラ第 19 回定期公演 G.ヴェルディ作曲：オペラ「ファルスタッフ」	堺シテオペラ	6,000
サントリー音楽財団サマーフェスティバル 2004<MUSIC TODAY 21>	(財)サントリー音楽財団	17,000
第 13 回 首都オペラ公演 「魔弾の射手」	首都オペラ	8,500
声明の会・千年の聲 声明公演「千年の聲」	声明の会・千年の聲	2,500
新・音楽の未来への旅シリーズ 2004	(財)住友生命社会福祉事業団	6,000
武生国際音楽祭 2004	武生国際音楽祭推進会議	5,000
コンポージアム 2004	(財)東京オペラシティ文化財団	5,000
東京ゾリステン定期演奏会 第 177 回～181 回 計 5 回公演	東京ゾリステン	2,000
東京都交響楽団 2004 年度楽季定期演奏会(第 588 回～第 605 回)	(財)東京都交響楽団	18,500
名古屋オペラ協会 日本オペラシリーズ No.22 オペラ「じゅごんの子守唄」公演	名古屋オペラ協会	3,000
日本オペラ協会・鹿児島オペラ協会共同制作公演オペラ「ミスター・シンデレラ」	日本オペラ協会 ((財)日本オペラ振興会)	12,500
「山田耕筰の遺産」～よみがえる舞踊詩～	(社)日本楽劇協会	2,000
日本合唱協会第 139 回、140 回、141 回、142 回、143 回定期演奏会(5 公演)	日本合唱協会	6,000
日本テレマン協会 第 157 回～第 162 回定期演奏会	日本テレマン協会	6,000
コンサート・シリーズ「日本の作曲・21 世紀へのあゆみ」第 3 期・ パシフィック・ミュージック・フェスティバル(PMF)2004	「日本の作曲・21 世紀へのあゆみ」実行委員会	4,500
第 6 回 別府アルゲリッチ音楽祭	(財)パシフィック・ミュージック・フェスティバル組織委員会	6,000
平成 16 年度オペラ 北海道二期会創立 40 周年記念公演 オペレッタ「こうもり」ヨハン・シュトラウス作曲 訳詞公演	別府アルゲリッチ音楽祭組織委員会	4,000
伶楽舎第六回雅楽演奏会	北海道二期会	7,500
	伶楽舎	1,000

舞踊（合計 23 件・107,500 千円）

助成対象活動名	助成対象団体名	助成金予定額 (単位千円)
井上バレエ団 7 月公演 「ロミオとジュリエット」 他	(財)井上バレエ団	9,000
南海のムリカ星	(株)エーシーオー沖縄	5,000
グランド・バレエ 「ドン・キホーテ」 全幕	越智インターナショナルバレエ	11,500
鍵田真由美・佐藤浩希フラメンコ舞踊団 「ARTE Y SOLERA」	鍵田真由美・佐藤浩希フラメンコ舞踊団	2,500
北村真実ダンススペース舞踊公演 『colors』	北村真実ダンススペース	2,000
Ko & Edge 「Experimental Body」 シリーズ	Ko & Edge	2,500
河野潤ダンストゥループ公演 「ゼロ・ポイント」	(有)河野潤ダンストゥループ	2,000
小島章司フラメンコ 2003 『秘すれば花』	小島章司フラメンコ舞踊団	10,500
佐藤桂子・山崎泰スペイン舞踊団公演 アヴァンギャルドシリーズ 「薔薇の話をしよう」	佐藤桂子・山崎泰スペイン舞踊団	4,000
『卵を立てることから - 卵熟』 公演	(有)山海塾	1,500
高円宮憲仁親王殿下メモリアル 「ローザンヌ・ガラ」 ～ローザンヌ国際バレエコンクール東京開催 15 周年～	(財)児童育成協会	5,500
岡田昌巳スペインを踊る 第 24 回公演	(有)スタジオマドリ（エストゥディオ・マドリッド）	6,000
近衛秀健先生に捧げる -Homenaje al Maestro Konoe 『ゴヤ - 光と影 - 』	(株)ソル・デ・エスパーニャ	11,500
多胡寿伯子 新作 『古事記 上つ巻』	多胡寿伯子とベラーム・ステージ・クリエイト	2,500
La Danse Compagnie Kaleidoscope 「The world of the Kaleidoscope-カレイドスコープの世界-」	ダンスカンパニーカレイドスコープ	5,000
能美健志&ダンスステアトロ 21 ダンス公演 「The four seasons」	能美健志 & ダンスステアトロ 21	2,500
文楽とダンスの国際共同制作 「人形に恋したダンサー」	パフォーミング・アーツ・フェスティバルあいち	3,000
NOON 公演 「軌跡」	バレエ団ピッコロ	1,000
桧垣バレエ団公演 「みつこ - MITSUKO」黒髪の伯爵夫人	桧垣バレエ団	4,500
桃花村舞踊公演 「家族からからか」	舞踊資源研究所	4,500
松岡伶子バレエ団公演 「白鳥の湖」(全 4 幕)	(有)松岡伶子バレエ団	7,500
珍しいキノコ舞踊団公演 「あなたと旅行」	珍しいキノコ舞踊団	2,500
ラ ダンス コントラステ 第 8 回アトリエ公演 「ル・サクレ」	ラ ダンス コントラステ	1,000

演劇（合計 42 件・286,000 千円）

助成対象活動名	助成対象団体名	助成金予定額 (単位千円)
「Blackboard」	劇団維新派	7,500
劇団1980 第43回公演『現代頓服談』	(有)劇団1980	7,000
「黄金の壺～みなみむくさむらい」	うずめ劇場	2,500
劇団NLT公演「初恋」	(株)エヌ・エル・ティー	5,500
レイディアンズ	演劇企画集団 楽天団	3,500
作品No.3	OM-2	2,500
初代司法卿 江藤新平	(有)岡部企画	6,000
劇団宇宙堂第4回公演「モンゴル人」	(有)おふいすさんじゅうまる	4,000
劇団一跡二跳公演「声しか見えない」	(株)オフィス ワン・ツー/劇団一跡二跳	3,000
かもねぎショット第46回公演「窓」	かもねぎショット	3,500
劇団唐組第34回公演「水の都」	(有)唐組	10,000
京楽座公演 音楽劇「をぐり」	(有)京楽座	6,500
黒テント第51回公演「三文オペラ」新装黒テント版	(有)黒色テント	5,000
アルジャーノンに花束を	(株)ケー・リンクス	9,000
「恋の骨折り損」・「から騒ぎ」連続上演	(有)シェイクスピア・シアター	5,500
おりょう	社会福祉法人 トット基金/日本ろう者劇団	2,000
演劇 少年王者館 第29回公演「こく物語」	少年王者館	3,500
NYLON100 27th SESSION「消失」	(株)シリーウォーク	6,500
新宿梁山泊 第30回公演『風の又三郎2004』	新宿梁山泊	15,000
新転位・21第5回公演「齧る女-東電OL殺人事件-」	新転位・21	4,500
紀尾井人形邦楽館 有吉佐和子原作「一の糸」より	(財)新日鐵文化財団	3,000
風の鳴く島	劇団 太陽族	1,000
椿組・04夏・花園神社野外劇「一天地六」～幕末新宿遊俠伝～	(有)椿組	11,000
テアトル・エコー第126回公演「ルーム・サービス」	(株)テアトル・エコー	12,000
「クリオネ」	(株)ティーファクトリー	7,000
劇団東演創立45周年記念公演『時の筏を漕いで、いつか...』	(有)劇団東演	10,500
桃園会第27回公演「中野金属荘、PK戦」	桃園会	3,000
演劇『赤鬼』（日本バージョン・タイバージョン・ロンドンバージョン）	(株)東急文化村	16,500
没後100年記念チェーホフ連続公演『かもめ』『三人姉妹』	(株)東京演劇集団 風	3,500
浄瑠璃版「どろろ」 百鬼丸物語	(有)扉座	11,500
ルリコの帰郷	トム・プロジェクト(株)	8,000
劇団仲間公演「小さなソフィーとのっぼのパタパタ」	企業組合 劇団仲間	4,500
イブセン連続公演 第5作目「ヘッダ・ガブラー」	(有)名取事務所	8,500
児童青少年演劇優秀舞台公演	(社)日本児童演劇協会	7,500
「いろは四谷怪談」	(株)花組芝居	12,500
川尻泰司没10年追悼公演「逃げだしたジュピター」	(有)劇団ブーク	4,500
劇団文化座公演 田端文士村シリーズ「芥川龍之介」	(有)劇団文化座	4,000
逃げ去る恋	(有)モード	5,000
MONO 第32回公演「相対性浮世絵」	MONO/(有)キューカンバー	6,000
JIS企画公演「マダラ姫」	(株)森崎事務所	11,500
遊機械オフィスプロデュース「溺れた世界」	(有)遊機械オフィス	14,000
劇団若獅子公演「蛭-お登勢と龍馬-」「上州土産百両首」	劇団若獅子	8,500

審査方法

舞台芸術振興事業の審査にあたっては、助成金の交付を適正に行うために、芸術文化振興基金と同様に芸術文化振興基金運営委員会の議を経ました。

委員

運営委員会と部会（舞台芸術等部会）の委員については、芸術文化振興基金と同様になっています。審査にあたった委員の氏名は次のとおりです。

専門委員会（30人）

（主査、主査代理）

音楽専門委員会(10名)

大木正純
小柴はるみ
佐野光司
榎崎洋子
根岸一美
響敏也
細川周平
堀内修
諸石幸生
渡辺裕

舞踊専門委員会(10名)

尼ヶ崎 彬
石井達朗
伊地知優子
うらわまこと
國吉和子
久保正士
佐々木涼子
平野英俊
守山実花
若松美黄

演劇専門委員会(10名)

河村常雄
喜志哲雄
九鬼葉子
斎藤偕子
佐藤典雄
扇田昭彦
西堂行人
宮辻政夫
山崎哲
横溝幸子

舞台芸術振興事業の助成実績

表 舞台芸術振興事業助成対象活動の応募件数、交付件数及び助成金額の推移

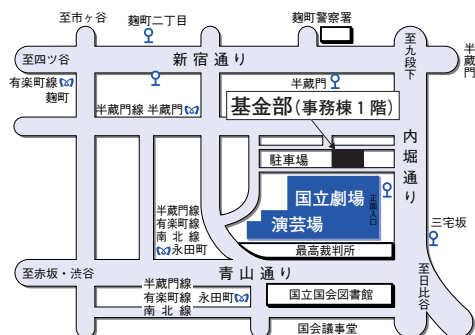
助成対象分野	平成8年度			平成9年度			平成10年度			平成11年度		
	応募件数	交付件数	助成金額(百万円)	応募件数	交付件数	助成金額(百万円)	応募件数	交付件数	助成金額(百万円)	応募件数	交付件数	助成金額(百万円)
音楽	101	22	537	99	26	504	80	25	508	90	28	498
舞踊	29	10	60	55	14	71	52	14	80	49	16	90
演劇	158	32	253	185	46	275	170	46	262	181	47	260
合計	288	64	850	339	86	850	302	85	850	320	91	848

助成対象分野	平成12年度			平成13年度			平成14年度			平成15年度		
	応募件数	交付件数	助成金額(百万円)	応募件数	交付件数	助成金額(百万円)	応募件数	交付件数	助成金額(百万円)	応募件数	交付件数	助成金額(百万円)
音楽	72	31	500	90	31	284	88	28	248	87	25	217
舞踊	40	17	81	52	31	153	60	30	111	57	24	97
演劇	176	51	269	186	75	411	199	63	385	210	51	278
合計	288	99	850	328	137	848	347	121	743	354	100	592

基金部だより

基金部のご案内

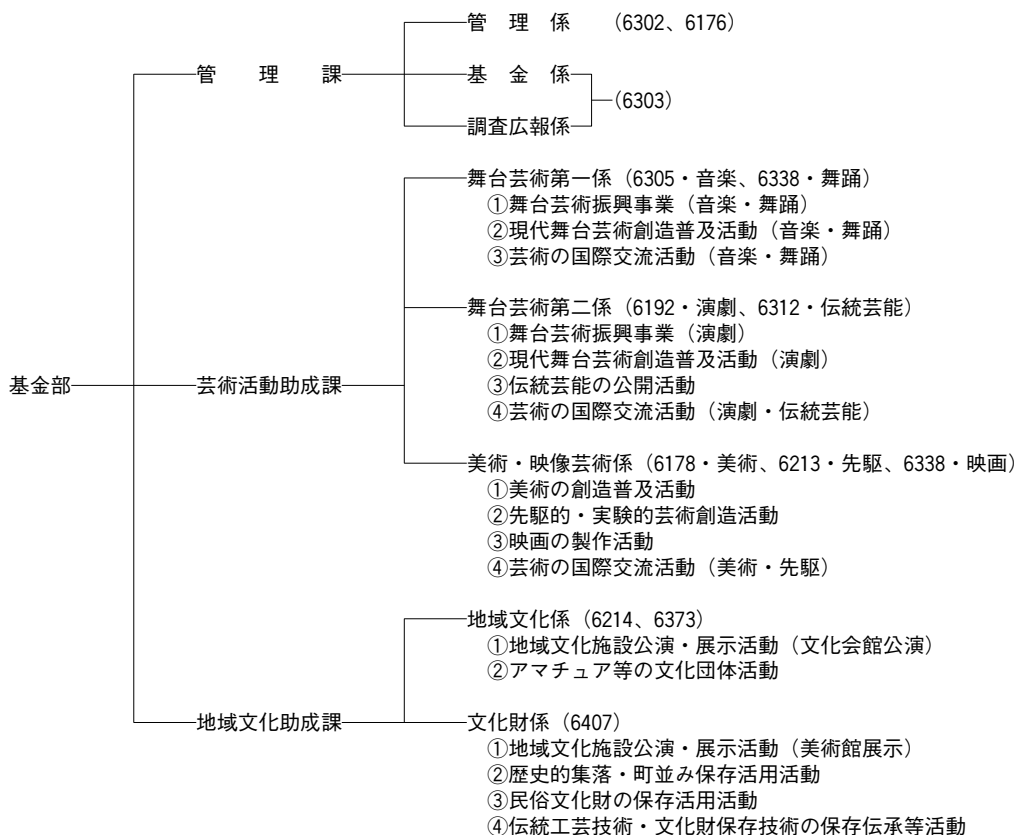
〒102-8656 東京都千代田区隼町4-1 独立行政法人日本芸術文化振興会新事務棟1階
 TEL. 03-3265-7411 (代表) / FAX. 03-3265-7474
 URL <http://www.ntj.jac.go.jp/kikin/index.html>



- 地下鉄 有楽町線・南北線 永田町駅 徒歩8分
- 半蔵門線 半蔵門駅 徒歩5分
- 丸の内線 国会議事堂前駅 徒歩10分
- 都バス 都03 (晴海埠頭-四谷駅)
- 三宅坂・徒歩2分、半蔵門 徒歩4分

基金部事務組織

芸術文化振興基金の業務を担当する基金部の事務組織及び各助成課・係が担当する分野は次のとおりです。



※ () の数字は、電話番号の下4桁です。電話をおかけになる際には、03-3265-() 内の数字となります。

基金部業務日誌

平成15年 4月 8日	平成15年度助成対象活動の決定について公表
6月30日	広報誌「芸術文化振興基金」(No.18)発行
7月22日 28日	募集に関する相談期間(第2回映画の製作活動)(~25日) 平成15年度助成対象活動応募受付(第2回映画の製作活動) (~8月1日)
9月 9日 11日 19日	第3回映画関係専門委員会(~17日) 第47回運営委員会 映像芸術部会
10月 1日 2日 7日 9日 14日	独立行政法人日本芸術文化振興会創立 平成16年度助成対象活動募集説明会(大阪) 平成16年度舞台芸術振興事業助成対象活動募集説明会(大阪) 平成16年度助成対象活動募集説明会(東京) 平成16年度舞台芸術振興事業助成対象活動募集説明会(東京) 平成16年度助成対象活動募集説明会(映画の製作活動) 平成16年度助成対象活動募集説明会 (各都道府県・政令指定都市担当者向け)
11月14日 17日	平成16年度各専門委員会(第1回)(~12月12日) 募集に関する相談期間(~28日)
12月1日	平成16年度助成対象活動応募受付(~12日) 平成16年度舞台芸術振興事業助成対象活動応募受付(~12日)
平成16年 1月19日 26日	募集に関する相談期間(第1回映画の製作活動)(~23日) 平成16年度助成対象活動応募受付(第1回映画の製作活動) (~1月30日)
2月10日 24日	平成16年度各専門委員会(第2回)(~3月12日) 第1回運営委員会
3月15日 24日	平成16年度各部会(~23日) 第2回運営委員会・部会長会議
4月 8日	平成16年度助成対象活動の決定について公表

編集後記

芸術文化振興基金による平成16年度助成対象活動の決定につきましては、4月上旬に公表及び内定を行うことができました。

運営委員会委員及び専門委員会委員の皆様におかれましては、大変厳しい審査日程の中、精力的かつ厳正なご審査をいただき、ありがとうございました。改めて、厚く御礼を申し上げます。

芸術文化振興基金の助成については、長引く低金利の下、安定した運用収入の確保が困難な状況にありますが、効果的な運用方法の導入により助成金交付予定額は4年連続で増加しています。応募件数についても、ホームページの内容刷新を進める等の広報活動の充実にも努めている中、久しぶりに3年連続1,600件を超えました。経済的な環境はまだまだ厳しいものの、当基金の助成実績については、徐々に明るい兆しが見えつつあると思います。

日本芸術文化振興会は、昨年10月に特殊法人から独立行政法人に移行しました。今後は、芸術文化振興基金も、業務運営に関する中期目標、計画等を策定し、それらの達成状況についての評価を毎年受けることとなります。今回の移行を「芸術文化活動への支援のあり方」をもう一度見つめ直す絶好の機会と捉え、業務運営の適正化・効率化を図り、芸術文化活動への支援を通して国民の皆様方にさらなる充実したサービスを提供できるよう努力していく所存です。

最後に、芸術文化団体関係者並びに関係各方面の方々からのご意見を頂戴し、基金の助成について一層の改善、充実にも努めて参りたいと存じますので、今後とも芸術文化振興基金へのさらなるご理解、ご支援のほどをよろしくお願い申し上げます。(W)

芸術文化振興基金

第19号

発行日——平成16年6月30日

発行——独立行政法人日本芸術文化振興会

編集——独立行政法人日本芸術文化振興会

基金部管理課調査広報係

〒102-8656

東京都千代田区隼町4番1号

電話 03-3265-6303

(基金部管理課調査広報係)

印刷——(株)ポラ印刷

芸術文化振興基金への御支援

芸術文化振興基金は、政府と民間企業等の密接な連携協力により、我が国の芸術文化の振興普及に寄与することを目的としています。

現在、この基金の趣旨にご賛同の上、支援企業グループとして1社あたり1億円を一応の目途としてご寄付をいただいている企業等は次のとおりです。

支援企業グループ(126)

建設 青木あすなる建設(株) (株)大林組 鹿島建設(株) (株)熊谷組 佐藤工業(株) 清水建設(株) 積水ハウス(株) 大成建設(株) (株)竹中工務店 戸田建設(株) 飛鳥建設(株) 西松建設(株) (株)間組 (株)長谷工コーポレーション (株)フジタ 前田建設工業(株)	石油・鉄鋼 出光興産(株) 新日本製鐵(株) 機械・精密機器 日本精工(株) (株)リコー HOYA(株) 電気機器 沖電気工業(株) キヤノン(株) コムビアミュージックエンタテインメント(株) 三洋電機(株) シャープ(株) ソニー(株) TDK(株) (株)東芝 日本電気(株) 日本ビクター(株) 日本アイ・ピー・エム(株) パイオニア(株) (株)日立製作所 富士通(株) 松下電器産業(株) 三菱電機(株) (株)村田製作所	(株)三越 銀行 (株)新生銀行 住友信託銀行(株) 中央三井信託銀行(株) (株)東京三菱銀行 (株)三井住友銀行 三菱信託銀行(株) みずほ信託銀行(株) (株)みずほコーポレート銀行 (株)UFJ銀行 UFJ信託銀行(株) (株)横浜銀行 (株)りそな銀行 証券 SMBCフレンド証券(株) 三洋証券(株) 新光証券(株) (株)大和証券グループ本社 日興コーディアル証券(株) 野村證券(株) みずほインベスターズ証券(株) 三菱証券(株) 山一證券(株) UFJつばさ証券(株)	日本生命保険(相) 富国生命保険(相) マスマチュアル生命保険(株) 三井住友海上火災保険(株) 三井生命保険(株) 明治安田生命保険(相) 不動産 住友不動産(株) 東急不動産(株) 三井不動産(株) 三菱地所(株) 輸送 カトーレック(株) 全日本空輸(株) 東京急行電鉄(株) (株)日本航空インターナショナル 観光 (株)ジェイティービー 藤田観光(株) 出版 (株)講談社 (株)小学館 広告 (株)電通 (株)博報堂 通信・電力・その他 東日本電信電話(株) 東京電力(株) 日本たばこ産業(株) (財)全国税理士共栄会文化財団
食品 アサヒビール(株) 味の素(株) 麒麟麦酒(株) サッポロビール(株) サントリー(株) 雪印乳業(株)	繊維 東レ(株) 東洋紡績(株) (株)ワコール	輸送用機器 トヨタ自動車(株) 日産自動車(株) 本田技研工業(株) 三菱重工業(株) 楽器 (株)河合楽器製作所 ヤマハ(株)	保険 アクサグループライフ生命保険(株) 朝日生命保険(相) エイティ・スター生命保険(株) ジブラルタ生命保険(株) 住友生命保険(相) (株)損害保険ジャパン 太陽生命保険(株) 第一生命保険(相) 大同生命保険(株) 第百生命保険(相) T&Dフィナンシャル生命保険(株) 東邦生命保険(相) 日動火災海上保険(株)
パルプ・紙 王子製紙(株) 日本製紙(株)	化学・医薬 花王(株) エニシタホールディングス(株) (株)資生堂 昭和電工(株) 積水化学工業(株) 三菱化学(株) 第一製薬(株)	印刷 大日本印刷(株) 凸版印刷(株) 百貨店 (株)伊勢丹 (株)高島屋	

(平成16年4月1日現在、順不同)

引き続き、企業等及び一般の方々からのご寄付を受け付けておりますので、ご支援をお願いします。

独立行政法人日本芸術文化振興会基金部

〒102-8656 東京都千代田区隼町4番1号 TEL.03-3265-7411(代表)

URL <http://www.ntj.jac.go.jp/kikin/index.html>